

令和6年度

杉並区教員公募

みんなのしあわせを創る 杉並の教育

実施予定公募種

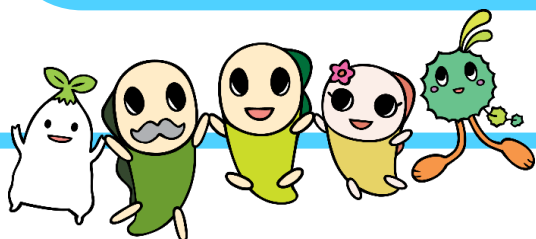
- ① 小学校全科等
- ② 小学校英語専科
- ③ 中学校各教科等
- ④ 特別支援学級・教室（小・中）
- ⑤ 区立特別支援学校
- ⑥ CS（コミュニティ・スクール）

※ ①、③の募集は「教諭・養護教諭」を除く。

応募方法

10月1日（火）午前10時以降に、杉並区教育委員会ホームページに応募方法を掲載します（応募用紙は所属長に提出）。

10月1日午前10時以降に
こちらを読み取りまたは
クリック



求める教師像

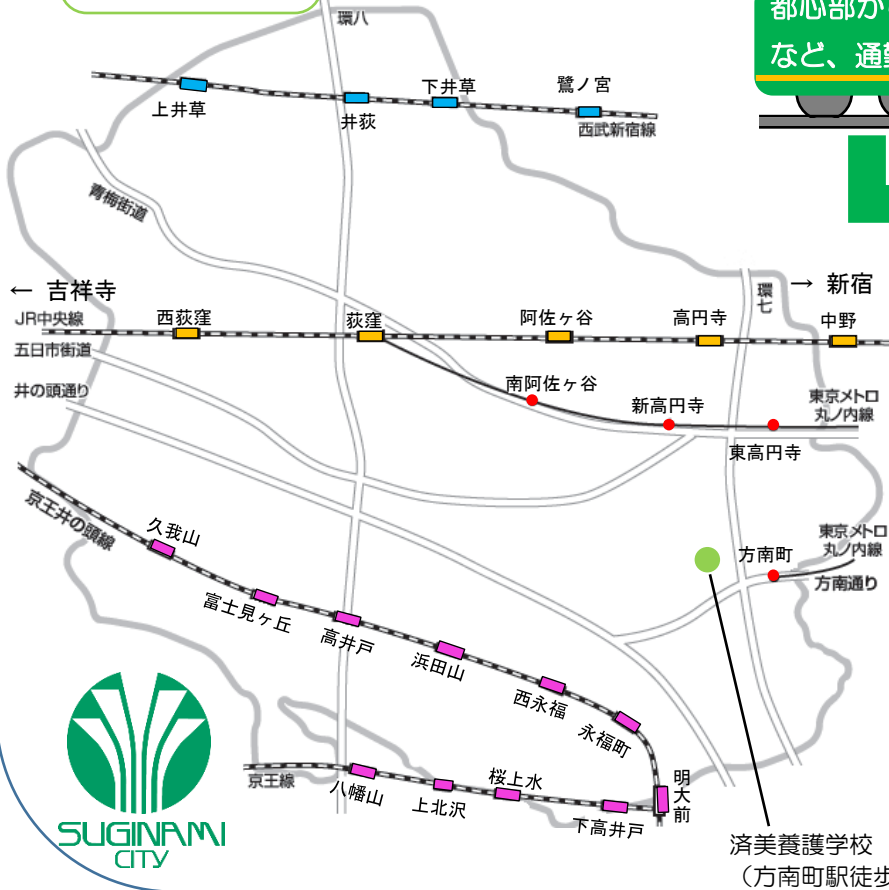
- ・ 現行の6-3制に基づき、義務教育9年間を通した一貫性のある教育を推進する教員
- ・ 特別支援教育を理解し、障害のある子供に対する教育的支援に熱意のある教員 ほか

杉並のアクセス

南北の移動に
便利なバスも
たくさんあるよ!



都心部から市部までをつなぐ中央線や西武新宿線
など、通勤に便利な路線が4路線あります!



新宿から
高円寺まで最短 6分 (JR 中央線)

渋谷から
永福町まで最短 8分 (京王井の頭線)

池袋から
下井草まで最短 20分 (西武新宿線)

↓ 学校への詳しいアクセスはコチラから ↓

小学校



中学校



済美養護学校
(方南町駅徒歩8分)

よくあるご質問

Q&A

Q1 CS(コミュニティスクール) とは何ですか?
また、CS 実施校はどこですか?

A1 学校運営協議会(※)を設置している学校のことで
す。また、杉並区内の全学校(小 40校、中 23校、
済美養護学校)が CS 実施校です。

(※) 地域住民や保護者などが、一定の権限を持って学校運営に参画し、教育
委員会、校長と責任を分かち合いながら学校運営に携わることで、地域
と共にある学校づくりを推進する、合議制の機関

Q2 特別支援教育の実施校はどこですか?

A2 済美養護学校(特別支援学校)のほか、特別支援教室
(巡回: 小中全校)、特別支援学級(知的固定: 小 11
校、中 6校)、通級指導教室(①難聴: 小 1校、中 1
校 ②言語: 小 3校)があります。詳しい場所や拠点
校などは、以下の QR コードからご覧ください。



Q3 募集人数はそれぞれの公募で何名ですか?

A3 欠員の状況によりますが、各校 1~2名程度です。

Q4 校務パソコンのソフトは何ですか?

A4 C4th(株式会社 EDUCOM)です。

Q5 移動教室の概要について教えてください。

A5 【小学校】①5年生(2泊3日 5~10月 山中湖
か河口湖)②6年生(2泊3日 5~10月 白樺湖)
【中学校】①1年生(1泊2日 4~5月 河口湖・
八ヶ岳・群馬県・茨城県のいずれか)②2年生(2
泊3日 1~3月 菅平高原スキー場)

Q6 土曜授業は月に何回ありますか?

A6 学校ごとに異なりますが、
平均的に、月に 0~2回です。

