

議案第50号

(仮称) 杉並区立国指定史跡「荻外荘(近衛文麿旧宅)」展示休憩施設棟建設
工事の請負契約の締結について

上記の議案を提出する。

令和6年6月3日

提出者 杉並区長 岸 本 聡 子

(仮称) 杉並区立国指定史跡「荻外荘(近衛文麿旧宅)」展示休憩施設棟建設
工事の請負契約の締結について

(仮称) 杉並区立国指定史跡「荻外荘(近衛文麿旧宅)」展示休憩施設棟建設工事
施行のため、下記のとおり請負契約を締結する。

記

- 1 契約の目的 (仮称) 杉並区立国指定史跡「荻外荘(近衛文麿旧宅)」展示
休憩施設棟建設工事
- 2 契約の方法 一般競争入札
- 3 契約の金額 金279,191,000円也
- 4 契約の相手方 江戸川区中葛西三丁目37番4号
スターツCAM 株式会社
代表取締役 直井秀幸

(提案理由)

(仮称) 杉並区立国指定史跡「荻外荘(近衛文麿旧宅)」展示休憩施設棟建設のため、
建築工事を施行する必要がある。

案内図

(仮称) 杉並区立国指定史跡「荻外荘 (近衛文麿旧宅)」

展示休憩施設棟建設工事



(仮称) 杉並区立国指定史跡「萩外荘(近衛文麿旧宅)」
展示休憩施設棟建設工事

工事概要

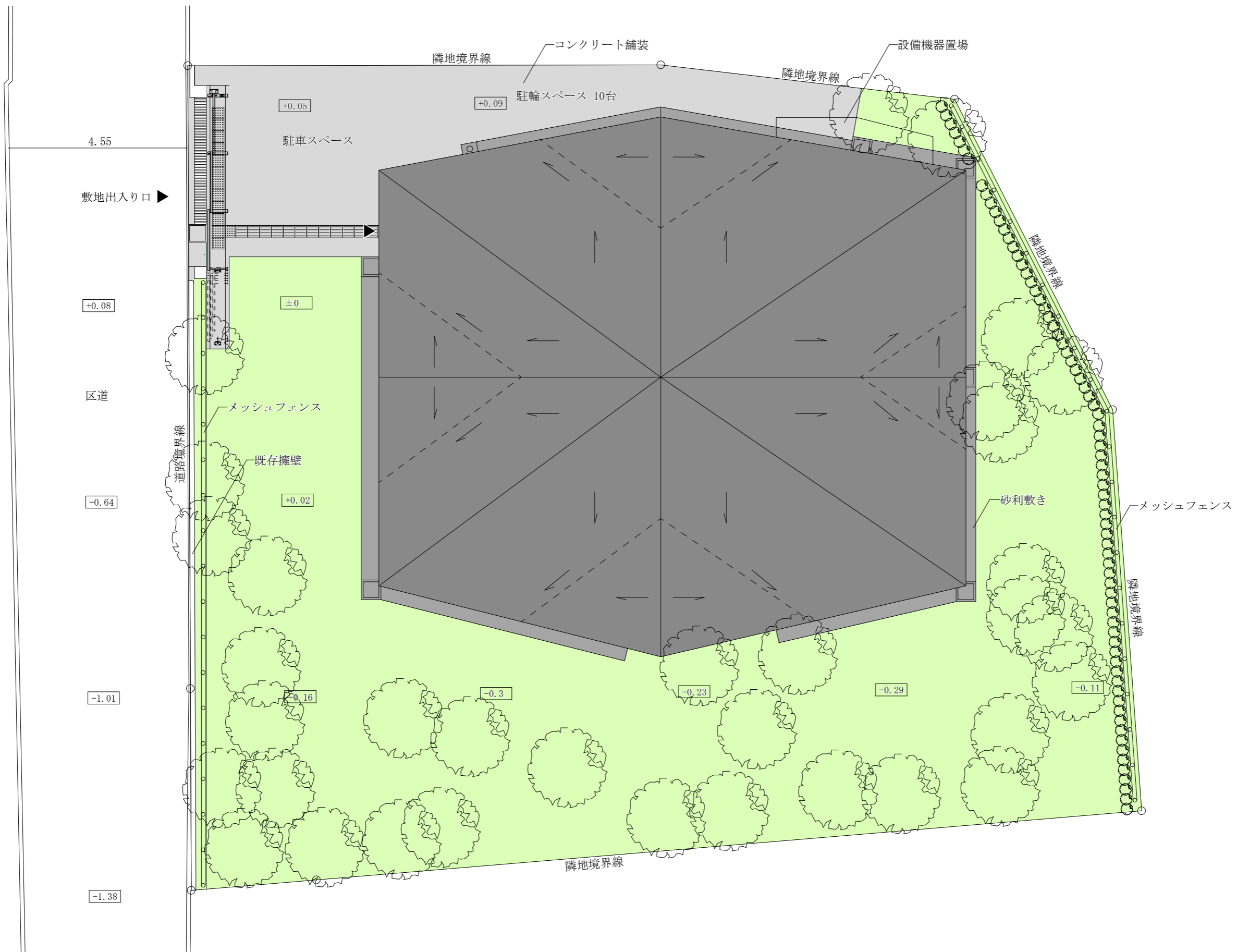
1. 工 事 件 名 (仮称) 杉並区立国指定史跡「萩外荘(近衛文麿旧宅)」
展示休憩施設棟建設工事
2. 工 事 場 所 杉並区萩窪二丁目42番12号
3. 工 期 契約締結の翌日から令和7年5月30日まで
4. 用 途 地 域 等 第一種低層住居専用地域 準防火地域
大田黒公園周辺地区地区計画
建ぺい率 50%
容積率 100%
高度地区 第1種高度地区
5. 設 計 業 者 株式会社 限研吾建築都市設計事務所
6. 構 造 規 模 鉄筋コンクリート造、一部鉄骨造 地上2階建て
7. 面 積 等
 - (1) 敷地面積 449.09 m²
 - (2) 建築面積 136.65 m²
 - (3) 延床面積 259.37 m²
 - (4) 各階面積
 - 地上1階 130.89 m²
 - 2階 128.48 m²
 - 合計 259.37 m²
8. 高 さ
 - (1) 軒の高さ 6.610 m
 - (2) 最高の高さ 9.750 m
9. 基 礎 構 造 べた基礎
10. 外 部 仕 上 げ
 - (1) 外壁 外装薄塗材、木製ルーバー
 - (2) 屋根 ガルバリウム鋼板
 - (3) 建具 アルミサッシ、スチールドア
11. 内 部 仕 上 げ 資料3(主要室のみ)
12. 電 気 設 備 工 事 幹線設備、動力設備、電灯・コンセント設備、構内交換設備
構内情報通信網設備、誘導支援設備、拡声設備
自動火災報知設備、機械警備用配管
13. 給排水衛生空気
調和設備工事 空気調和設備、換気設備、自動制御設備、衛生器具設備
給水設備、排水設備、給湯設備、消火設備
14. 昇降機設備工事 人荷用 巻上式 9人乗り 2停止 1台
15. 支 出 科 目 令和6年度 一般会計
都市整備費 緑化費 公園費 工事請負費
令和7年度 債務負担行為

(仮称) 杉並区立国指定史跡「荻外荘 (近衛文麿旧宅)」
 展示休憩施設棟建設工事

内部仕上 (主要室のみ)

階	室名	床	壁	天井
1階	ショップ兼案内所	ビニル床シート	ビニルクロス	塗装
	休憩スペース	ビニル床シート	ビニルクロス	塗装
	キッチン	ビニル床シート	化粧ケイカル板	塗装
	トイレ バリアフリートイレ	ビニル床シート	塗装	化粧石膏ボード
	EVホール	ビニル床シート	ビニルクロス	塗装
2階	展示室	防塵塗装	塗装	木毛セメント板
共通	階段	ビニル床シート	ビニルクロス	岩綿吸音板

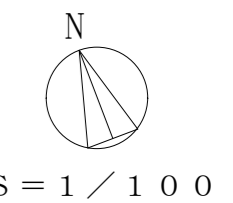
(仮称) 杉並区立国指定史跡「荻外荘 (近衛文麿旧宅)」展示休憩施設棟建設工事 配置図



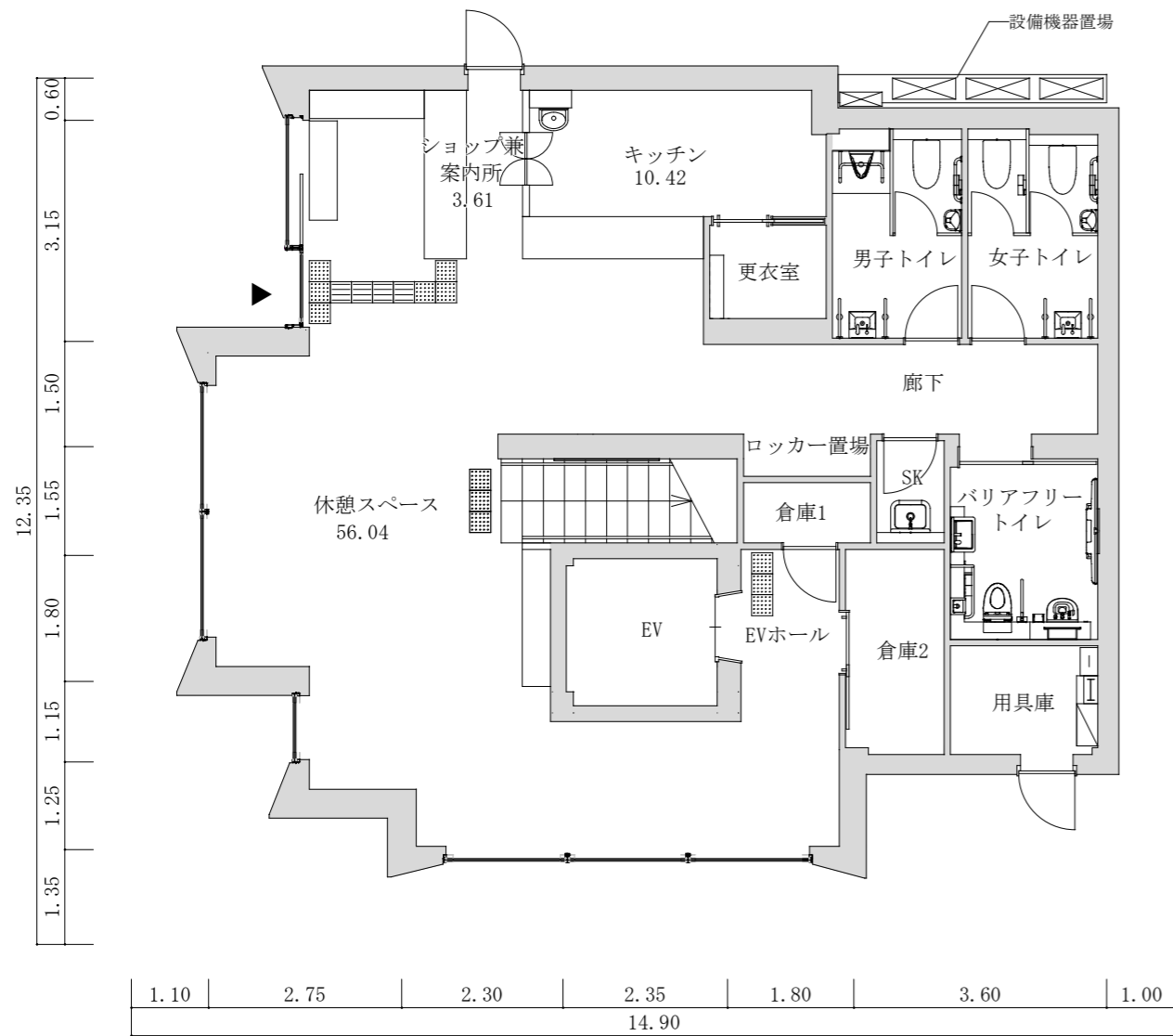
配置図

凡例

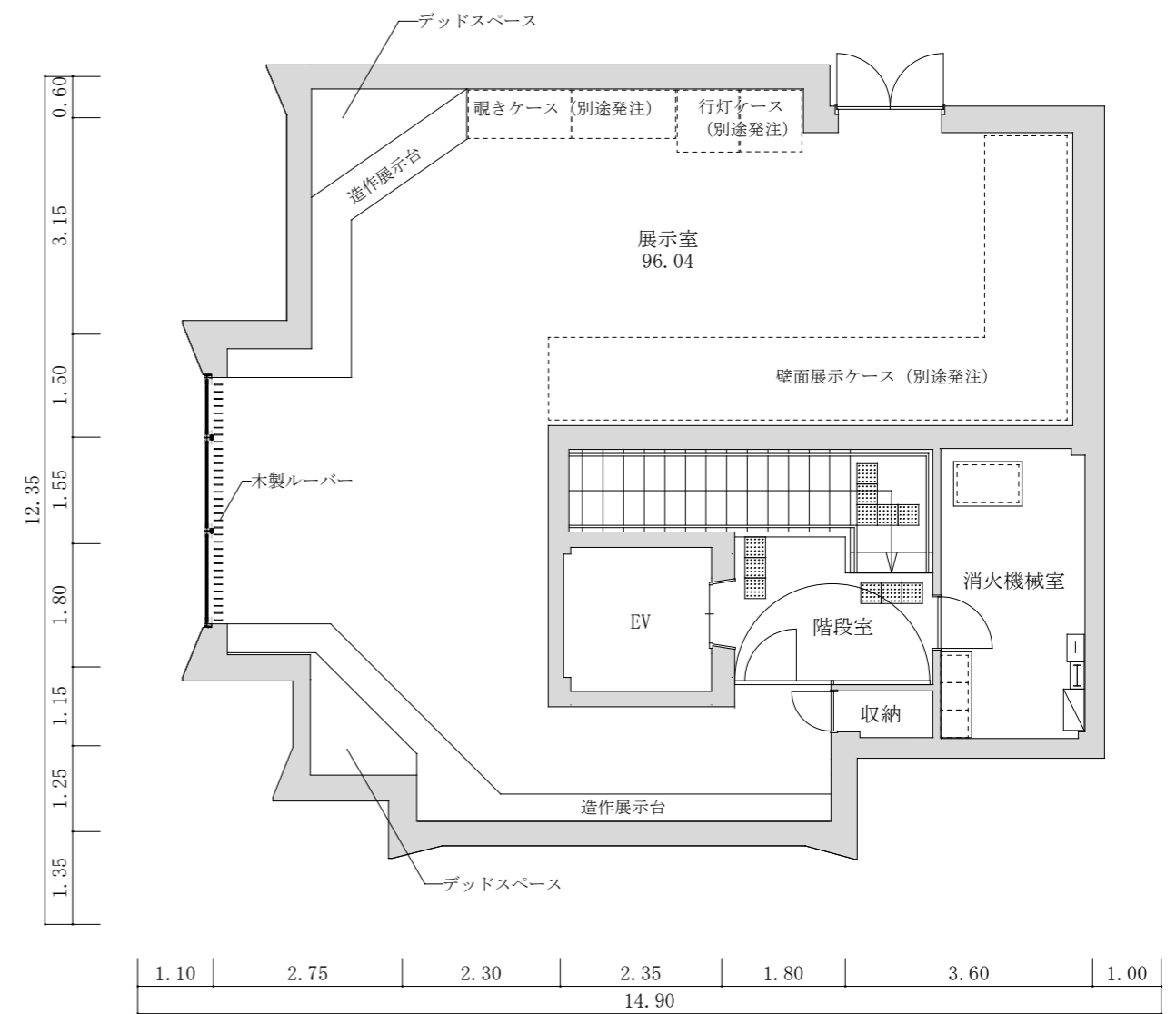
- 注1 ▲は、主要出入り口を示す。
- 注2 寸法の単位は、mとする。
- 注3 □内の数値はGLからのレベルを示す。
- 注4 ⇨は屋根勾配の下がり方向を示す。



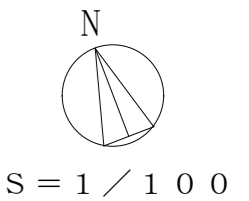
(仮称) 杉並区立国指定史跡「荻外荘 (近衛文麿旧宅)」 展示休憩施設棟建設工事 1階・2階平面図



1階平面図



2階平面図



凡例

- 注1 ▲は、主要出入口を示す。
- 注2 → は、階段の上がり方向を示す。
- 注3 寸法の単位は、mとする。
- 注4 各室の数字は、面積(m²)を示す。

(仮称) 杉並区立国指定史跡「荻外荘（近衛文麿旧宅）」展示休憩施設棟建設工事 外観パース

