

議案第 2 号

杉並区立図書館条例の一部を改正する条例  
(区議会提出議案に関する意見聴取)

上記の議案を提出する。

令和 6 年 1 月 2 4 日

提 出 者 杉 並 区 教 育 委 員 会  
教育長 白 石 高 士

(提案理由)

令和 6 年第 1 回杉並区議会定例会に提出する議案について、地方教育行政の組織及び運営に関する法律第 2 9 条の規定に基づき、杉並区長から杉並区教育委員会に意見を求められたため。

議案第 号

杉並区立図書館条例の一部を改正する条例

上記の議案を提出する。

令和6年2月 日

提出者 杉並区長 岸 本 聡 子

杉並区立図書館条例の一部を改正する条例

杉並区立図書館条例（昭和57年杉並区条例第26号）の一部を次のように改正する。

第1条の表杉並区立高円寺図書館の項中「杉並区高円寺南二丁目36番25号」を「杉並区高円寺南二丁目40番24号」に改め、同表付記を次のように改める。

付記

- 1 杉並区立永福図書館は、杉並区立コミュニティふらっと永福との複合的施設として設置する。
- 2 杉並区立高円寺図書館は、杉並区立コミュニティふらっと高円寺南との複合的施設として設置する。

附 則

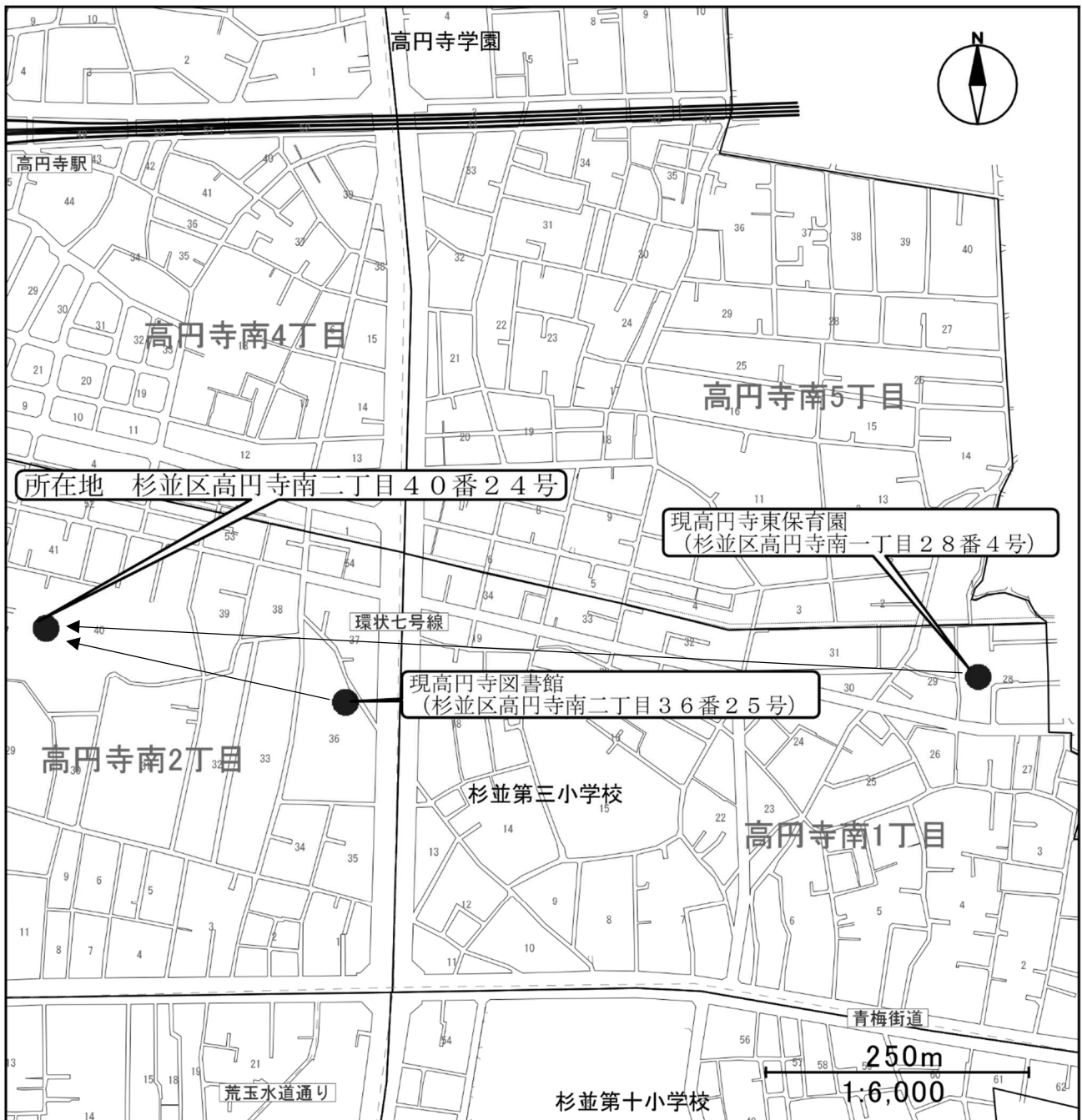
この条例は、公布の日から起算して1年6月を超えない範囲内において杉並区教育委員会規則で定める日から施行する。

（提案理由）

高円寺図書館の位置を変更する等の必要がある。

案 内 図

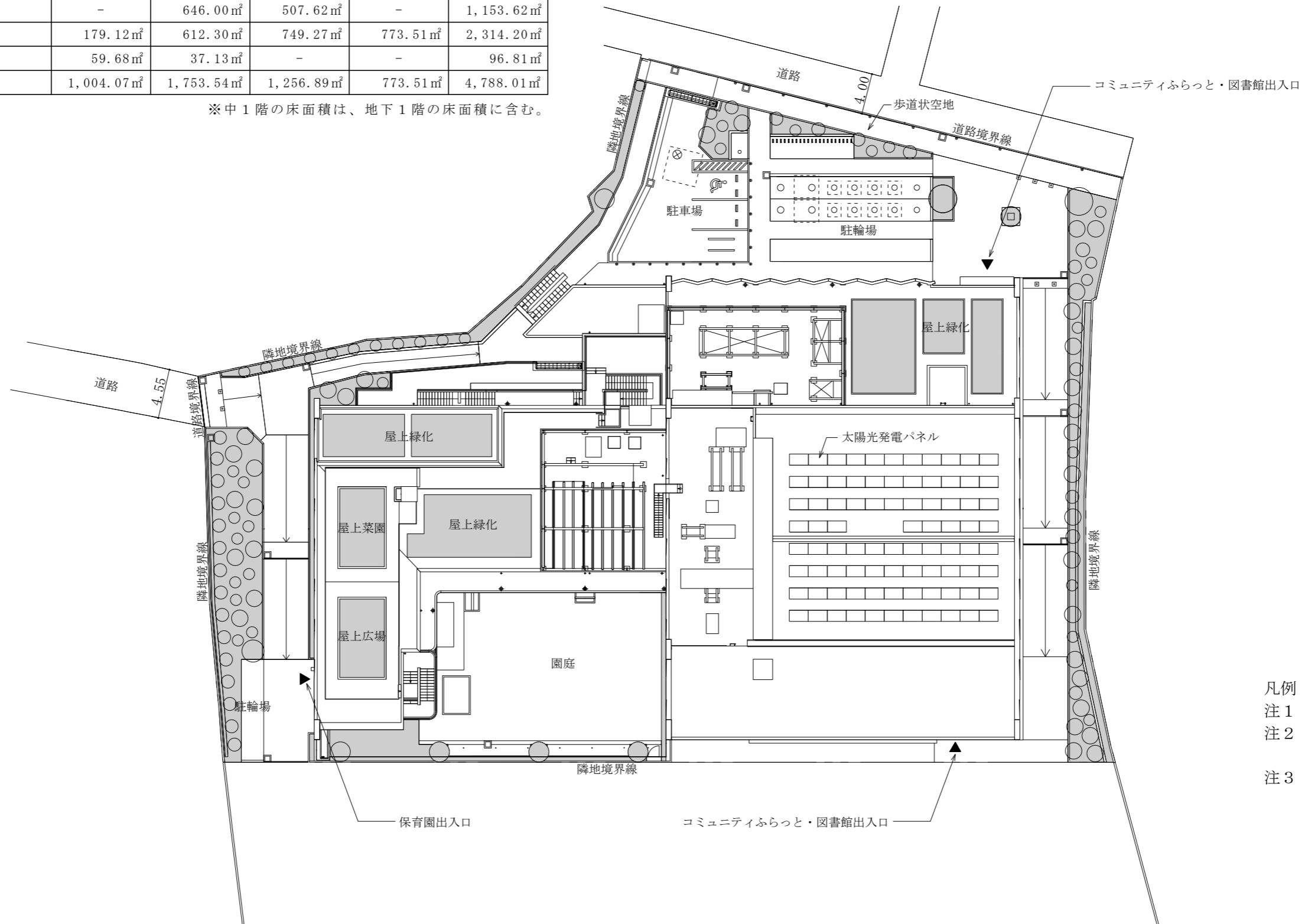
杉並区立コミュニティふらっと高円寺南  
杉並区立高円寺東保育園  
杉並区立高円寺図書館



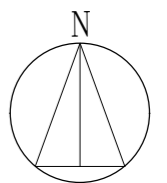
杉並区立コミュニティふらっと高円寺南  
 杉並区立高円寺東保育園  
 杉並区立高円寺図書館  
 配置図

構造	鉄筋コンクリート造、一部鉄骨造 地下1階、地上3階建て					
敷地面積	3,945.01㎡					
建築面積	2,046.64㎡					
延床面積		地下1階	1階	2階	3階	計
	コミュニティふらっと高円寺南	765.27㎡	458.11㎡	-	-	1,223.38㎡
	高円寺東保育園	-	646.00㎡	507.62㎡	-	1,153.62㎡
	高円寺図書館	179.12㎡	612.30㎡	749.27㎡	773.51㎡	2,314.20㎡
	防災倉庫	59.68㎡	37.13㎡	-	-	96.81㎡
	計	1,004.07㎡	1,753.54㎡	1,256.89㎡	773.51㎡	4,788.01㎡

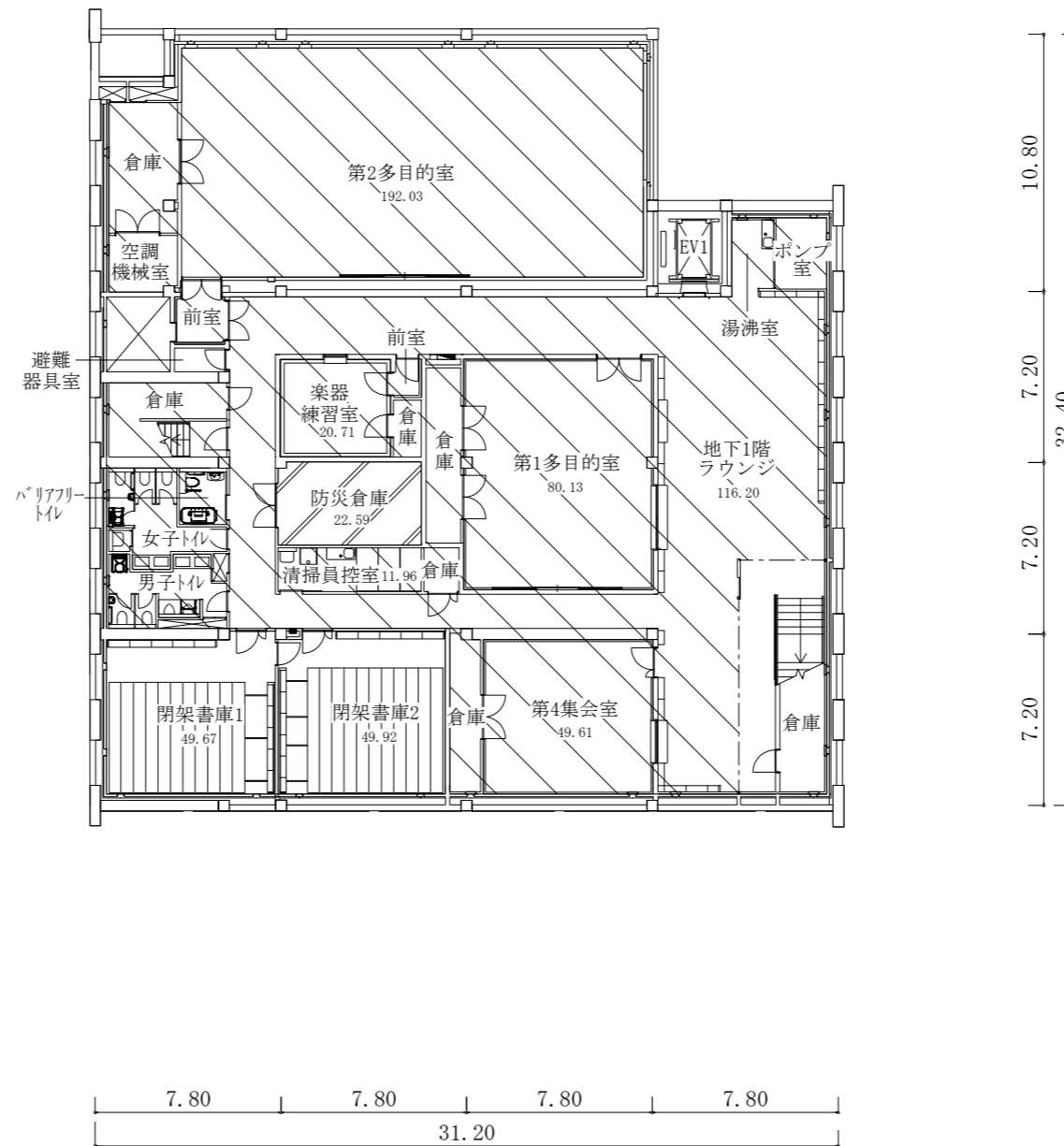
※中1階の床面積は、地下1階の床面積に含む。



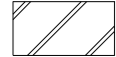


- 凡例  
 注1 ▲ は、主要出入口を示す。  
 注2 — は、階段又はスロープの  
 上がり方向を示す。  
 注3 寸法の単位は、mとする。



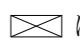
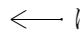
S=1/400

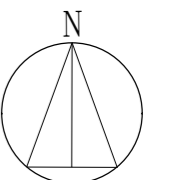


-  : 杉並区立コミュニティふらっと高円寺南
-  : 杉並区立高円寺図書館
-  : 防災倉庫

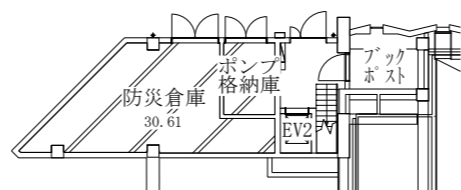
地下1階平面図

凡例

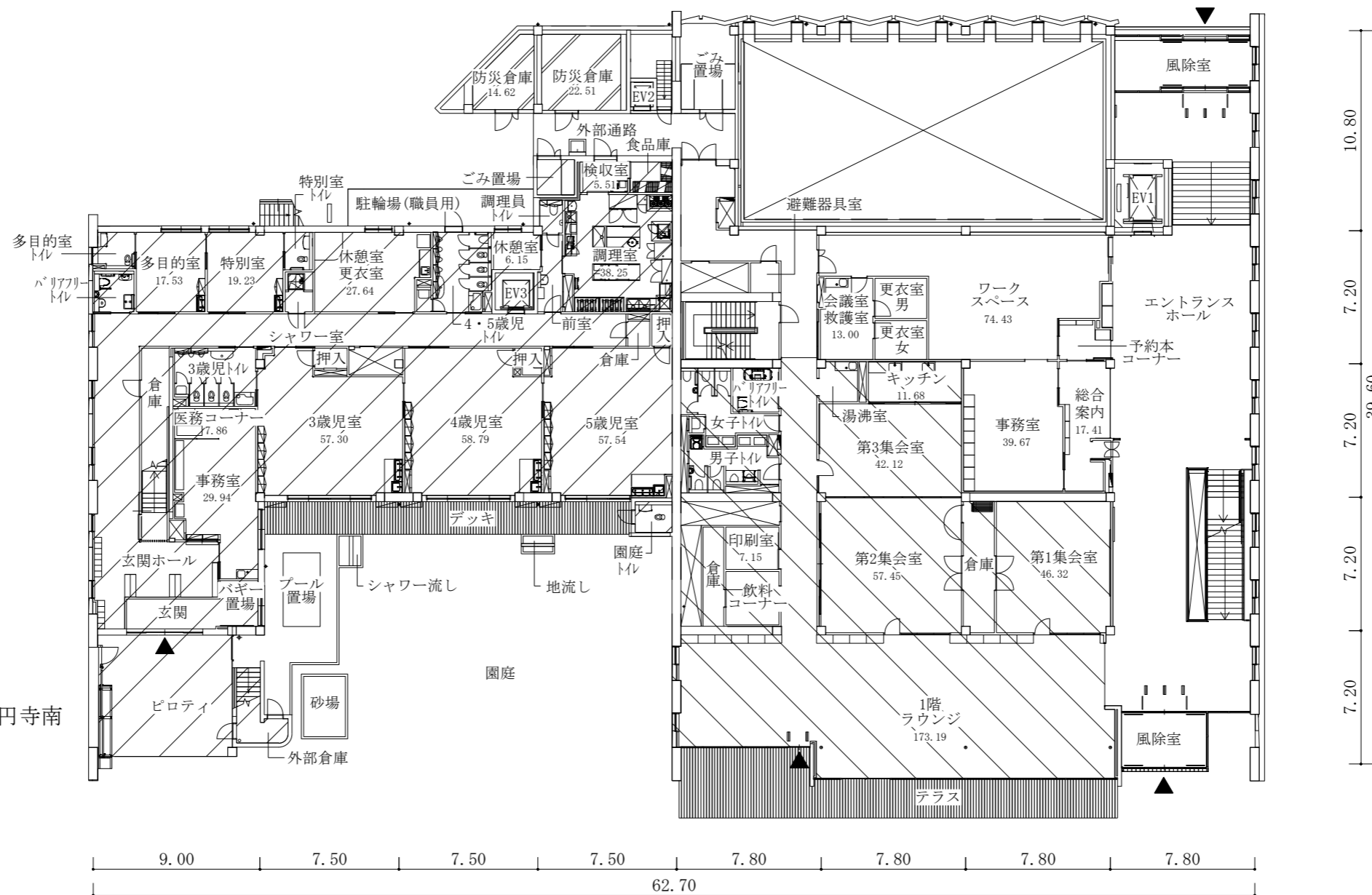
- 注1  は、パイプスペースを示す。
- 注2  は、階段の上がり方向を示す。
- 注3 寸法の単位は、mとする。
- 注4 各室の数字は、面積 (m<sup>2</sup>)を示す。

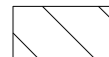






S=1/300

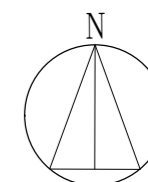


中1階平面図





-  : 杉並区立コミュニティふらっと高円寺南
-  : 杉並区立高円寺東保育園
-  : 杉並区立高円寺図書館
-  : 防災倉庫

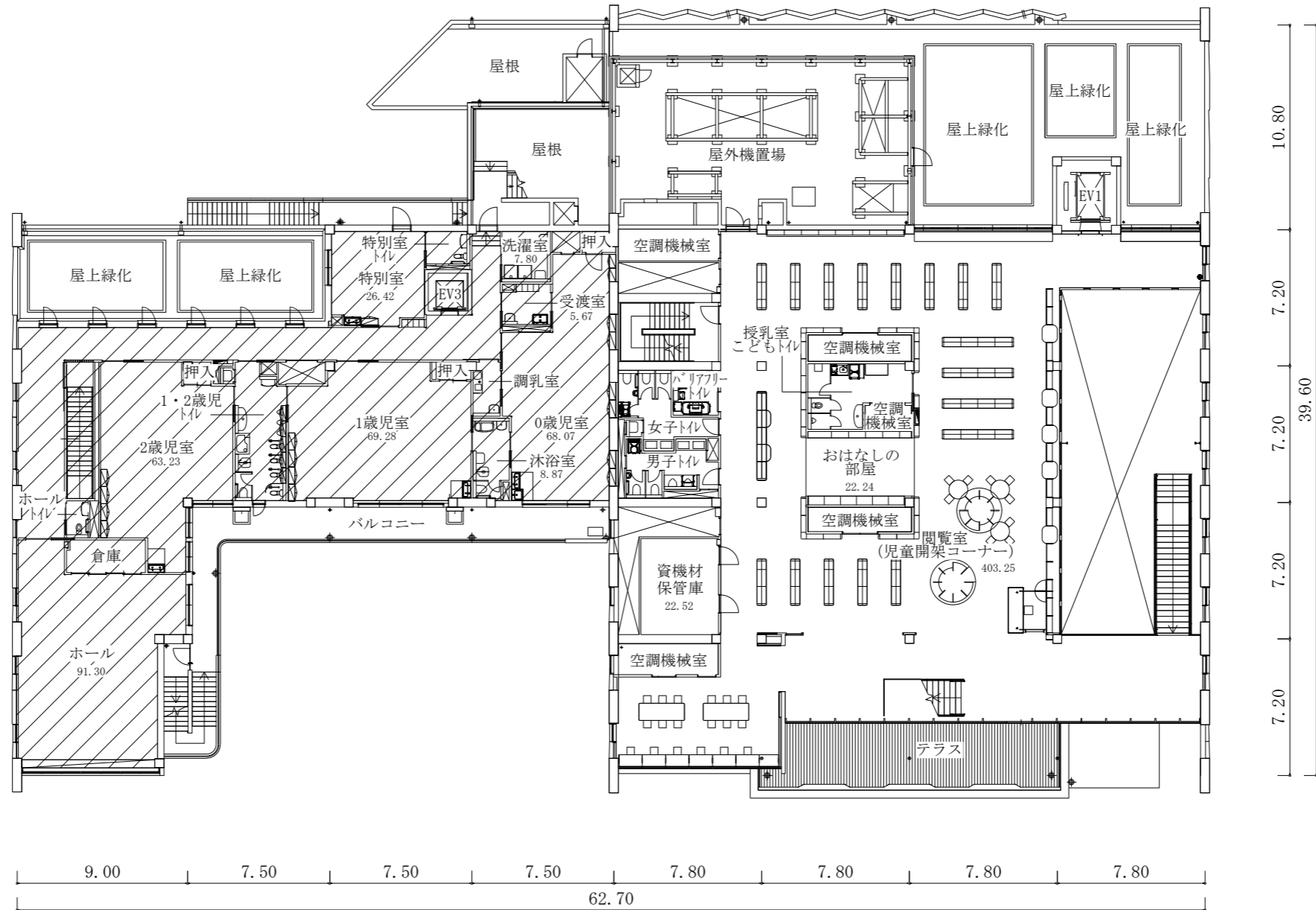
- 凡例
- 注1 ▲ は、主要出入口を示す。
  - 注2  は、吹抜け又はパイプスペースを示す。
  - 注3 ← は、階段の上がり方向を示す。
  - 注4 寸法の単位は、mとする。
  - 注5 各室の数字は、面積 (㎡)を示す。


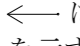


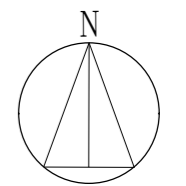
S=1/300

1階平面図

 : 杉並区立高円寺東保育園  
 : 杉並区立高円寺図書館




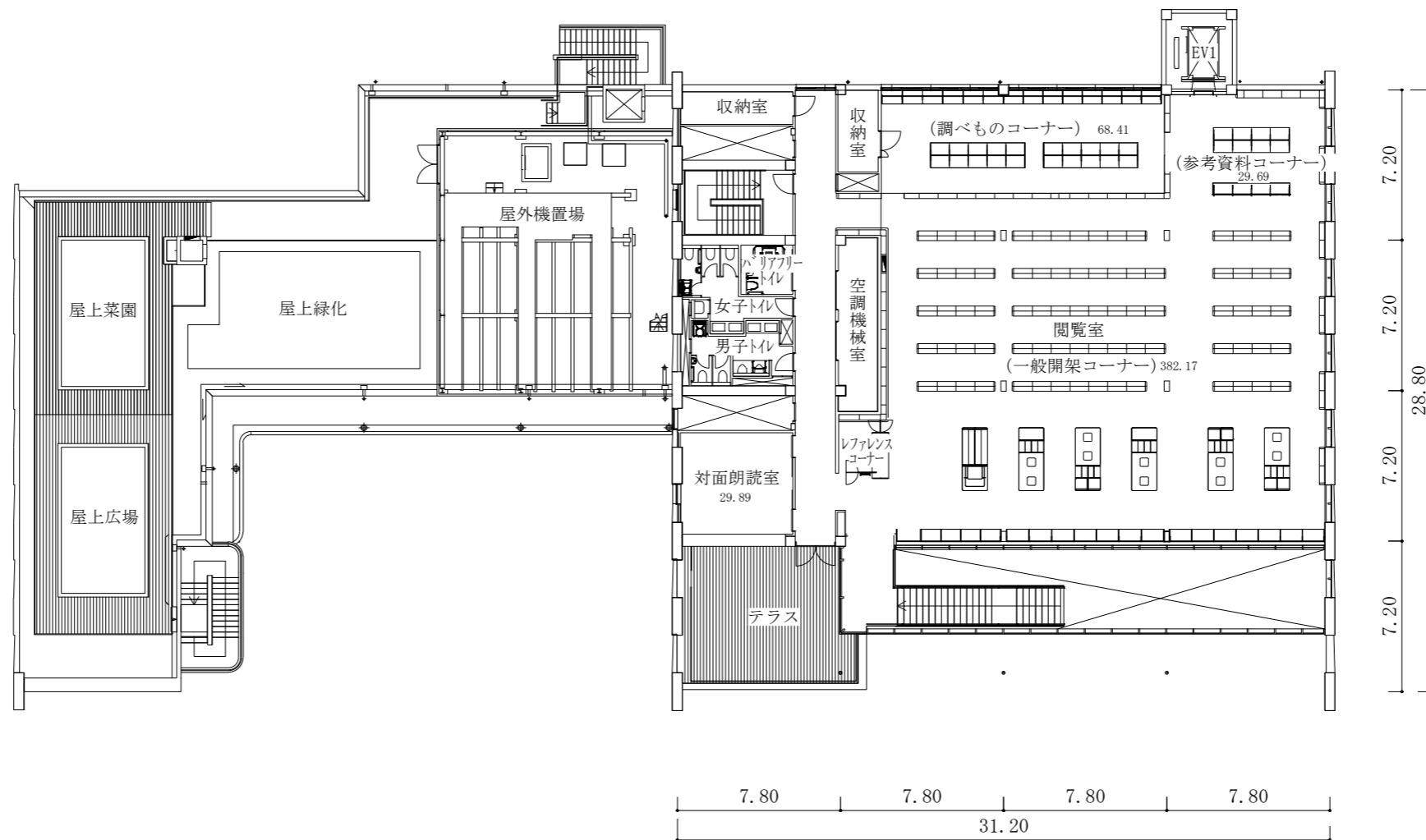
- 凡例
- 注1  は、吹抜け又はパイプスペースを示す。
  - 注2  は、階段の上がり方向を示す。
  - 注3 寸法の単位は、mとする。
  - 注4 各室の数字は、面積 (㎡)を示す。




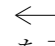
S=1/300

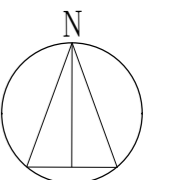
2階平面図

 : 杉並区立高円寺図書館



凡例

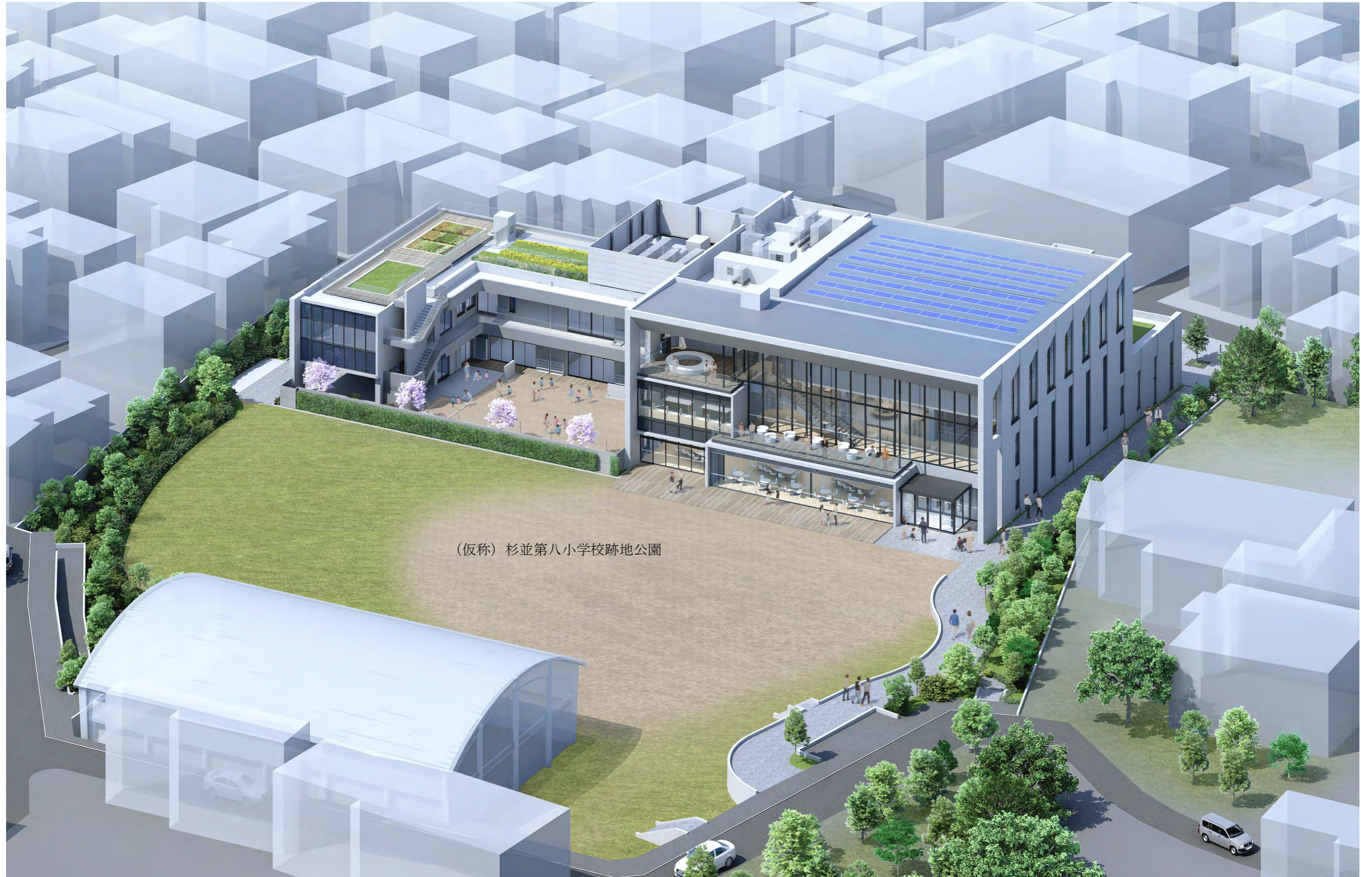
- 注1  は、吹抜け又はパイプスペースを示す。
- 注2  は、階段の上がり方向を示す。
- 注3 寸法の単位は、mとする。
- 注4 各室の数字は、面積 (㎡)を示す。



S=1/300

3階平面図





(仮称) 杉並第八小学校跡地公園