

SUGINAMI CITIZENS'

杉並区気候区民会議

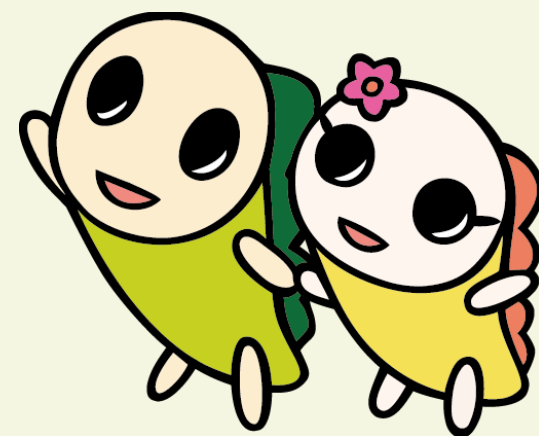
CLIMATE ASSEMBLY

第4回

取組の内容と実現方法を考えよう

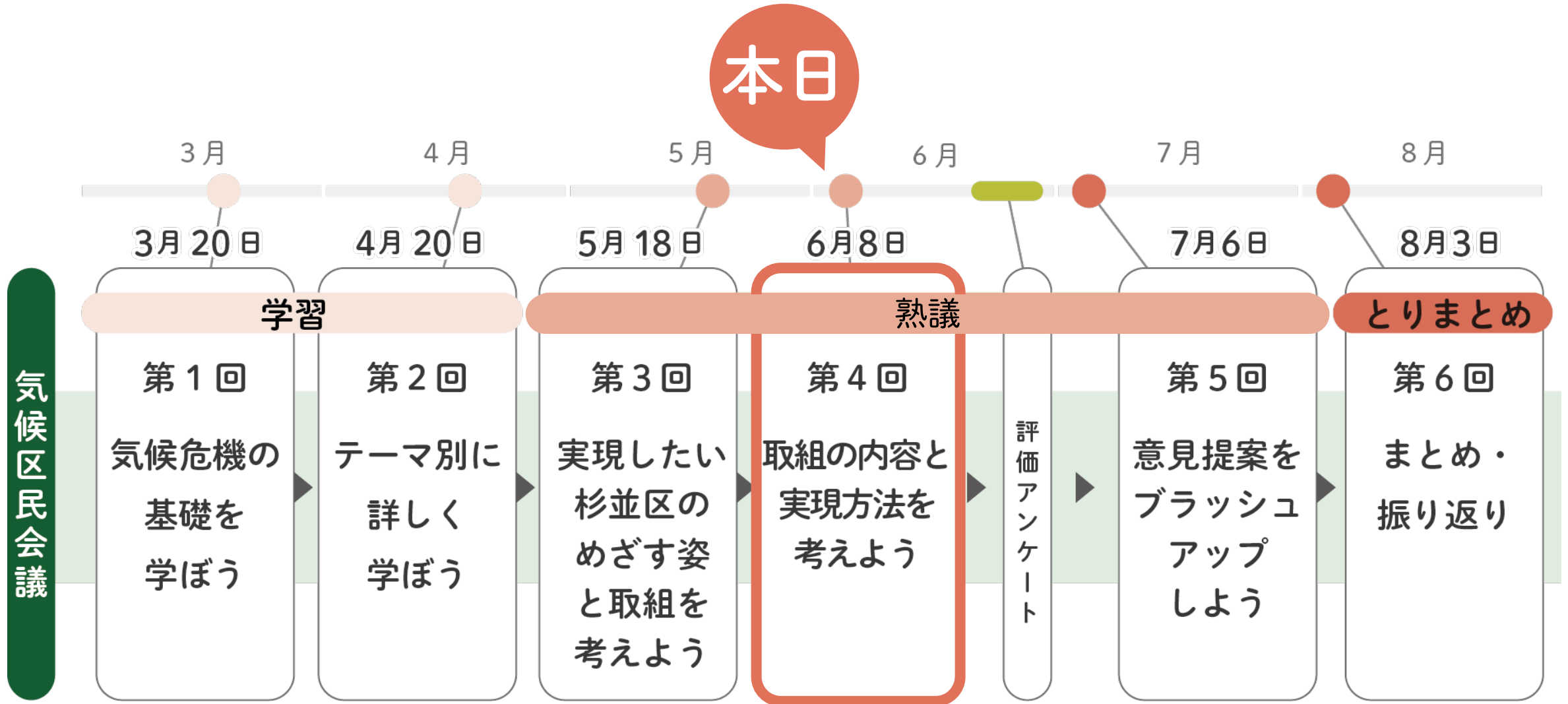
2024年6月8日（土）13:30~16:30

オリエン テーション



杉並区気候区民会議 について

意見提案の提出までの流れ



本日の 目的と進め方

第3回で出し合った2050年の気候変動対策が進んだ杉並区の「めざす姿」やその実現に向けた「取組アイデア」を踏まえ、

テーマ別のグループに分かれて、

気候変動に対する具体的な

「目標」と「取組」を考えていきます。

オリエンテーション（15分）

本日の目的と進め方

第3回会議の振り返り

グループワークの進め方

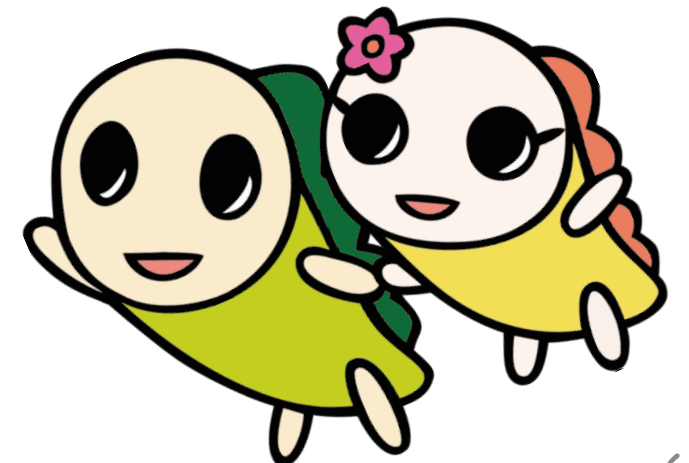
グループワーク（135分） 休憩（10分含む）

取組の目標と内容を考えよう

全体共有（25分）

まとめ・次回ご案内（5分）

終了



第3回会議の 振り返り

詳しくは、
開催レポートをご覧ください ▶



実現したい杉並区のめざす姿と取組を考えよう

1

めざす姿

気候変動対策が進んだ
2050年の杉並区の姿

2

取組アイデア

エネルギー

みどり

循環型社会

交通

めざす姿の実現に向けて
必要な取組のアイデア

① めざす姿の進め方



グループに分かれて
意見出し



大事だと思った
めざす姿のまとめ



全体でシール投票

「めざす姿」のシール投票結果

6 全国・世界のモデルになる!
力を合わせて楽しく続ける
他の場所でも実行できるモデル作り

9-① 杉並区が環境の
取組で「お手本」となり
「元」了 有るは まるに!

7 杉並といえは、環境配慮ができる!!
・知って知らずとも、CO2削減に貢献できる
・杉並区の特徴に活用性がある、結果がある

10 環境先進地
住民同士が環境問題について
気軽に話し合える

5 他の自治体とも連携し
いざいざと日本へ
環境を広げる

11 23区内一番涼しい区に定評あり、ランボウのなまめりや涼しい
目的に合った

3 子どもの環境意識を高め、学びを
社会に還元する行動が杉並区の特徴

6 気候変動に「おとな」!
商店街・活性・コミュニティ・健康・6
プラスの 価値を創造する

9 住んでいる人が高い環境意識
を持っていて、そのことを若い世代が
知るとなると受けついでいる

11 気候の保全活動の参加の機会を
増やす
おまかせの「おとな」の心遣い
環境教育 教育の取り組み
が大切

3 自然体で「おとな」の心遣い
「おとな」の心遣い

4 環境への配慮が「おとな」
暮らしに「おとな」

9-② 炭素を「おとな」
全員が「おとな」
暮らし

11 K本ネット(環境先進地)を応用
・「おとな」の「おとな」の「おとな」
・「おとな」の「おとな」の「おとな」
・「おとな」の「おとな」の「おとな」

8 省エネしながら「おとな」
杉並で「おとな」

6 エネルギーを「おとな」
今までの「おとな」

9 ゴミの排出量が
最も少ない区

4 暮らしに関わる全てのことの
循環が杉並区で
完結する!!!

5 ゼロウェイストのまちに
「おとな」

8 ひとりひとりのゴミの量を減らす
リサイクル率 NO.1を目指す

8 ゴミ回収が「おとな」
「おとな」

3 杉並は「おとな」のまち!!
・「おとな」の「おとな」の「おとな」
・「おとな」の「おとな」の「おとな」
・「おとな」の「おとな」の「おとな」

5 緑・水・自然の魅力を
自然豊かに「おとな」
交流ができる

7 自然と人の暮らしが一緒に
・「おとな」の「おとな」の「おとな」
・「おとな」の「おとな」の「おとな」

9 今よりもっとと「おとな」
「おとな」

10 「おとな」
「おとな」

8 四季が感じられる
「おとな」のまち

8 都市の暮らしの中で
先を「おとな」
「おとな」

9-② 多様な植物で
「おとな」
「おとな」

4 「おとな」の「おとな」
「おとな」

7 「おとな」の「おとな」
「おとな」

9 歩きやすい/自転車:
乗り心地よく/車以外の移動
手段もいろいろある。道々

3 杉並区は「おとな」
「おとな」

8 杉並が「おとな」
「おとな」

4 車、自転車の「おとな」
「おとな」

5 人・自転車が「おとな」
「おとな」

9-① 歩きやすい
「おとな」

10 「おとな」
「おとな」

モデル・お手本になる

めざす姿	シール投票数
全国・世界のモデルになる	18
杉並区が環境の取組でお手本となる有名なまちとなり、環境の取組が杉並区のブランドになっている	11
杉並区といえ、環境配慮の暮らしが実現できているまち	10

めざす姿	シール投票数
住民同士が環境問題について気軽に話し合え、都市のモデルになっている	10
他都市とも連携して日本一の環境区として成功しお手本になっている	2
23区内で一番涼しい区だという定評がある	1

環境教育・交流・暮らし

めざす姿	シール投票数
社会を変える行動力をもった区民が育っている	21
気候変動だけではなく、商店街活性・コミュニティ・健康にもプラスになり、財政にも負担なく継続できる取組を実施している	13
住んでいる人が高い環境意識を持っており、若い世代や子どもたちに受け継いでいる	13

めざす姿	シール投票数
気候区民会議で学んだような取組が全区民に知られている	9
自然体（ストレスフリー）で無理なく誰もが気候対策の暮らしを楽しんでいる	8
環境へ配慮することによって区民の暮らしが豊かになるまち	4
脱炭素だからこそ全員が快適に暮らしている	3

しくみ

めざす姿	シール 投票数
Kポイント（環境対策ポイント）を貯めており、環境対策に取り組むことが お得につながっている	35

エネルギー

めざす姿	シール 投票数
省エネを進めながら杉並区でエネルギーをつくり、区内でエネルギーをま かなっている	19
エネルギーをつくることと、今までの ものを守ることの両立をしている	2

循環型社会

めざす姿	シール 投票数
ごみの排出量が最も少ない区	13
暮らしに関わる全てのもの・こと（ごみ、衣料品、介護用品、エネルギー等）が杉並区内で完結できる循環システムのあるまち	7
ゼロウェイストのまちになっている	4

めざす姿	シール 投票数
ひとり当たりのごみの量を減らしてリサイクル率NO.1となっている	2
ごみの排出量が少ないまち	1

みどり (1/2)

めざす姿	シール 投票数
杉並区は他区もうらやむ質の高い みどりを守り育てているまち	21
豊かな自然と四季を感じることができ、 人々が憩い、交流しているまちになっ ている	10
暮らしもみどりも豊かで、人と自然に 隔たりのないまち	10

めざす姿	シール 投票数
今よりもっともっとみどり豊かになり、 住みたいと思う人が増えている	9
動物にとっても人にとっても コンフォータブルなまちになっている	8
四季が感じられるみどり豊かなまち	3

みどり (2/2)

めざす姿	シール 投票数
都市の暮らしの中に、歩いて楽しく愛着の持てるみどりがたくさんある	3
多様な植物で彩りが豊かで、虫や蝶などの生物も多様なまち	2

めざす姿	シール 投票数
みどりのある場（公園、畑、緑地等）を残し、目に見えて増えていくまち	1
五感で感じられる気持ち良いみどりが豊かなまち	0

交通

めざす姿	シール 投票数
歩きたくなる、自転車に乗りたくなるまち	24
歩行者も自転車も車もお互いを意識しなくても安心して通行できている環境が整っているまち	22
だれもが安心できる道しかないまち	12

めざす姿	シール 投票数
車や自転車等のモビリティと人が共存できるやさしいまち	3
人・自転車・車がストレスなく移動できている	3
歩いて楽しいまち	2
安全に移動できる「手段」と「環境」が整っている	1

2 取組アイデア の進め方

各グループ、4つのテーマについて議論しました

エネルギー

みどり

循環型社会

交通

意見のまとめ方

すべての意見を一つひとつ記録し、関連する意見に小見出しをつけて、テーマ別に整理しました。

テーマ別のまとめ

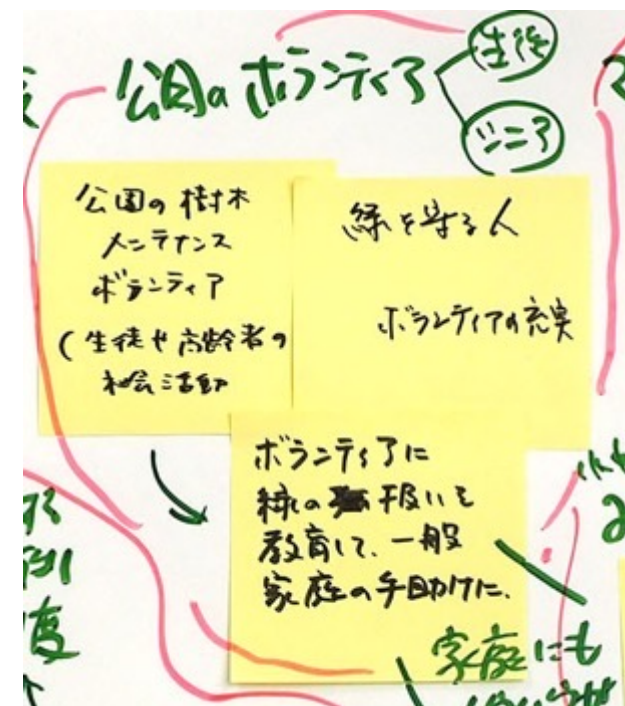
みどり

- 公園や区内のみどりの保全に関わるボランティアの裾野を広げ、家庭レベルのみどりの質向上にもつなげる（学生／シニア）
[3G]
- 樹木のメンテナンス、見守る人を増やす [11G]
- 小道にもみどりや花が植えて、住民主体で管理する [7G]
- 地域の人が育てる区民の森をつくる [4G]

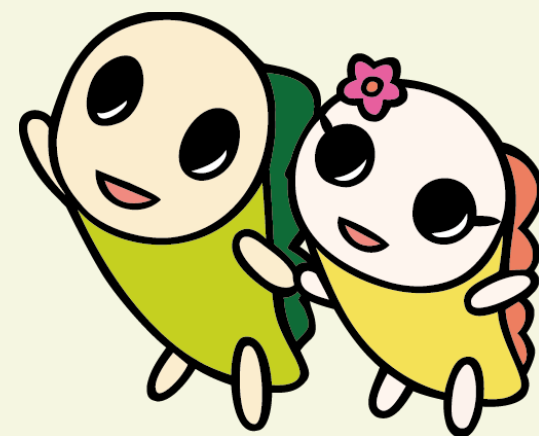
グループ別のまとめ

- 公園や区内のみどりの保全に関わるボランティアの裾野を広げ、家庭レベルのみどりの質向上にもつなげる（学生／シニア）
 - ・公園の樹木のメンテナンスボランティア（生徒や高齢者の社会活動）
 - ・みどりを守る人のボランティアの充実
 - ・ボランティアにみどりの扱いを教育して、一般家庭の手助けに
 - ・家庭にもノウハウが活きる

当日の記録

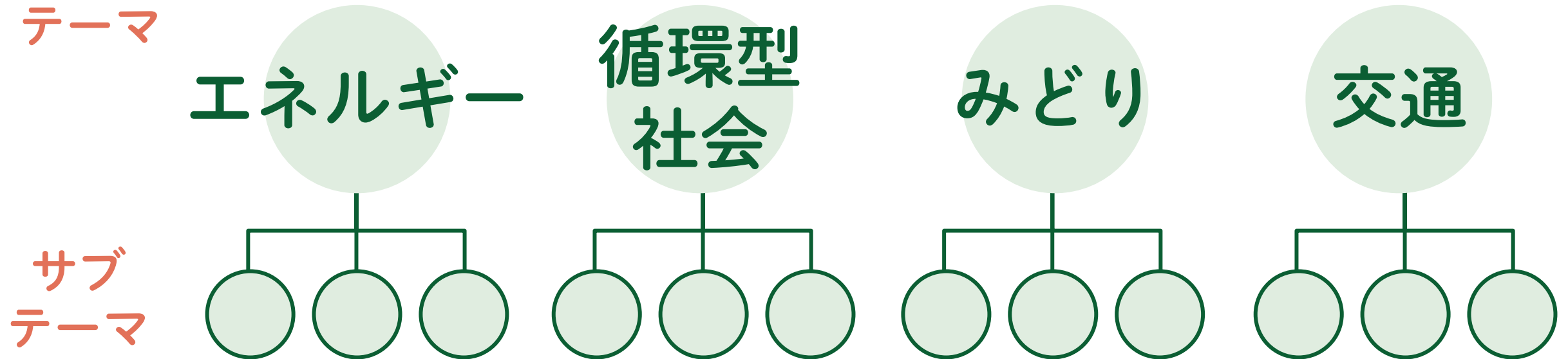


グループワーク の進め方



サブテーマに分かれて議論します

第3回に出し合った全11グループ分の「取組アイデア」を統合し、4つのテーマをそれぞれ3つのサブテーマに分けました。



エネルギー

1グループ

家庭における
省エネ・
再エネ

2グループ

地域における
省エネ

3グループ

地域における
再エネ

循環型社会

4グループ

リデュース：
ごみ・食品ロス
を減らす

5グループ

リユース：
繰り返し使う

6グループ

リサイクル：
再資源化
進める

みどり

7グループ

区内の
身近な
みどりを
守る

8グループ

みどりを
増やす

9グループ

自然
(みどり)の
力を生かす

交通

10グループ

自動車利用
の低減

11グループ

徒歩・自転車
の利用促進

12グループ

人と多様な
モビリティの
共生

1

目標



2

取組

2段階で

議論を進めます

1

目標

「めざす姿」や
「取組アイデアの
まとめ」を確認し、
サブテーマに関する
「目標」を考えよう

2

取組

1

目標



とは？

サブテーマの実現に向けて、
具体的に達成すべきこと

(なにを目標がけて取り組む
か？)

①サブテーマに関する目標を考えよう

ワークシートを用いて
目標を検討しよう

上下に記載された前回の
内容を参考にしよう

達成したい目標を
3つ選ぼう

グループ 1	みどりの めざす姿	質の高いみどりを 守り育てる	豊かな自然で 人々が憩い・交流	人と自然に 隔たりがない	みどりが豊かに。 杉並に住みたいと 思う人が増える	人だけではなく 動物・生き物が 心地よく、多様	愛着を持てる みどり	彩りが 豊か・鮮やか	目に見えて 増えている	五感で感じる みどり
サブテーマ： 「区内の身近なみどりを守る」で実現すべき、具体的な目標を考えよう										
<p>杉並で過ごす人の (区民・事業者) 半分以上がみどりを守る 取組に日常的に関わる</p> <p>賑わいや健康づくりなど 様々なイベントに 必ずみどりの取組を入れる</p> <p>みどりのネットワークで 区内全体をつなぐ</p> <p>民有地の緑の管理を 個人の負担減らし、 共有の財産として みんなで賄えるようにする</p>										
サブテーマ別 取組アイデア のまとめ	楽しみながら 守る	農地で みどりを守る	守るための制度・しくみを 充実させる	守る人・応援する人・ 関わる人を増やす	身近に 触れる・親しむ 機会をつくる					

達成したい目標を選ぶときの視点：

- ・サブテーマの実現のために最も必要なことは？
- ・杉並だからこそ必要なことは？



1

目標

2

取組

目標を達成する
ための「取組」
を深めよう

2

取組

とは？



目標に対して取り組むこと

行政、事業者、区民など、それぞれが単体でできることは限られています。

「環境のモデル・お手本となる杉並区」になるために、様々な主体が協力して取り組んでいくべきことを考えてみましょう！

② 目標を達成するための「取組」を深めよう

目標に対して
「取組」を
考えてみよう

グループ	目標を達成するための「取組」を深めよう	みどり	サブテーマ: 区内の身近なみどりを守る	第4回 杉並区気候区民会議 2024.06.08
目標	前半ワークで決めた目標を転記			
	実現方法を		考えよう!	
取組 タイトル	取組の内容 (何をする?)		なぜ杉並区に必要?	
	なにを する?		なぜ 必要?	

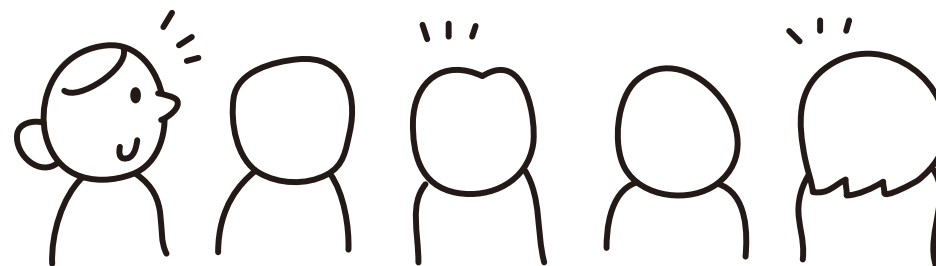
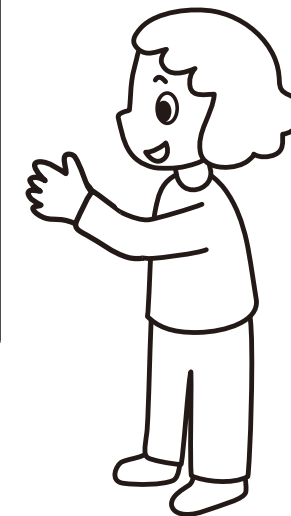
全体共有

各グループで
取りまとめた
グループワークの
成果を発表しよう

The screenshot shows a web form with the following sections:

- みどり** (Green): Sub-theme: 区内の身近なみどりを守る (Protect nearby greenery in the ward).
- 目標** (Goal): 各グループで決めた目標をここに (Enter the goal decided by each group here). Below it is a dropdown menu for "実現方法を" (Implementation method) and the text "考えよう!" (Let's think!).
- 取組** (Action):
 - 取組の内容 (何をやる?)** (Action content (What to do?)): A grid with 8 pink squares.
 - なぜ杉並区に必要?** (Why is it necessary in Suginami Ward?): A text input field.

私たちの
グループでは・



ふせんに書くときのお願い

1) 1枚にひとつのことを書いてください

高齢化が進んでいて、
子ども達の遊べる場
もないので、
多世代で
集まると良い



高齢化が
進んでいる

子ども達の
遊べる場が
ない

多世代で
集まると
良い

2) 伝えたいことの意図がわかるように書いてください



緑



緑の木陰を
つくりたい



グループワークの約束

1. 様々な考えの人がいることを理解して、話し合しましょう
2. なるべく多くの人が議論に参加できるように、たくさんを言いたい時でも、ほどほどに
3. 全体の進行がスムーズに行くように協力をお願いします



区職員・専門家が みなさんの議論をサポートします！

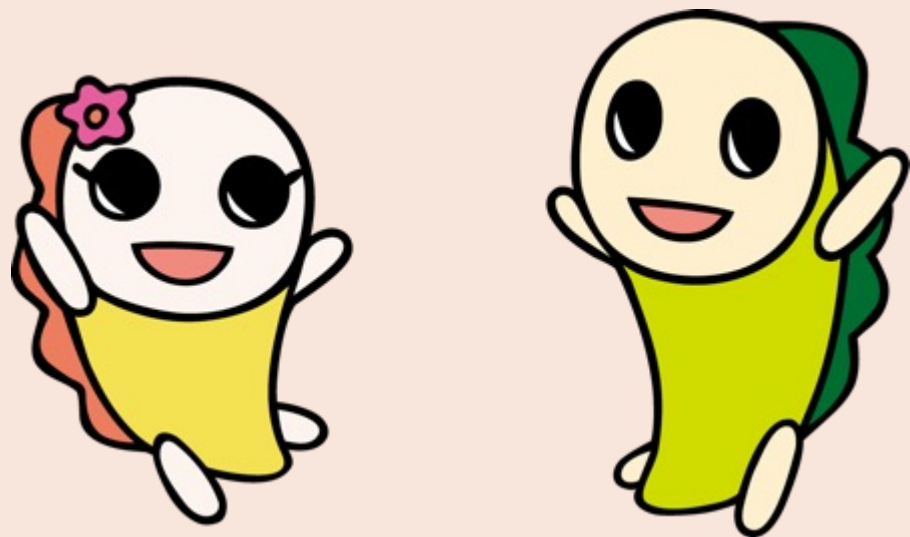
議論の際中に、質問がある時・アドバイスが欲しい時は、
各グループに設置している「カード」を使って、呼んでください。

杉並区

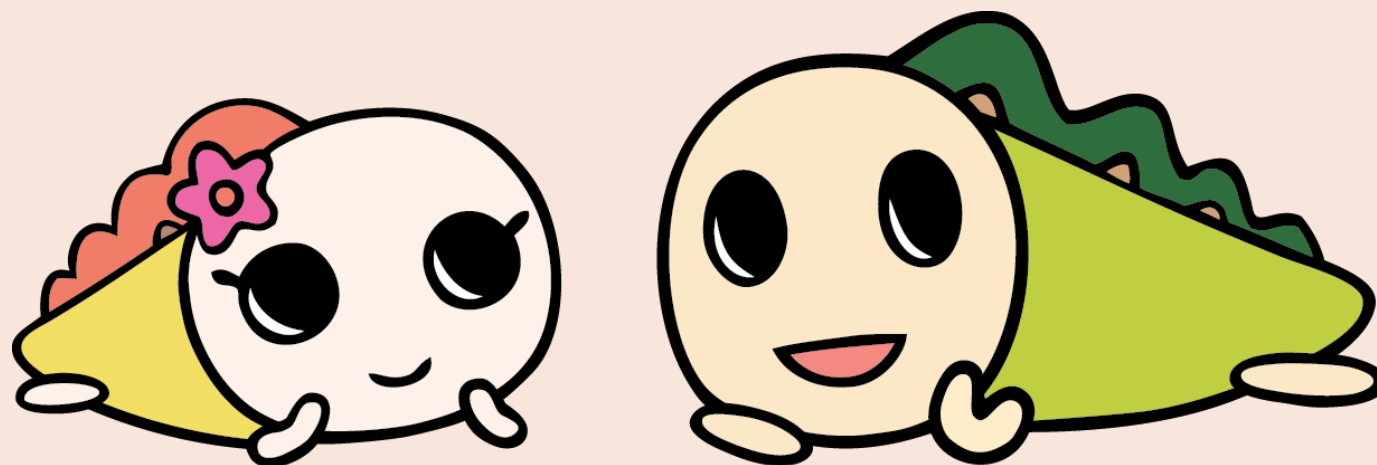
専門家

気候区民会議の
運営パートナーである
公益財団法人
地球環境戦略研究機関
(IGES) が担当します

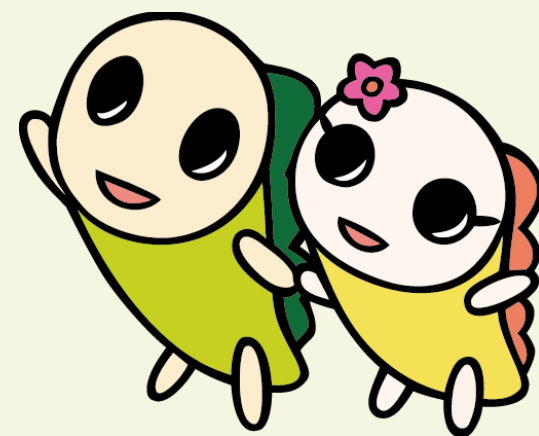
グループワーク スタート！



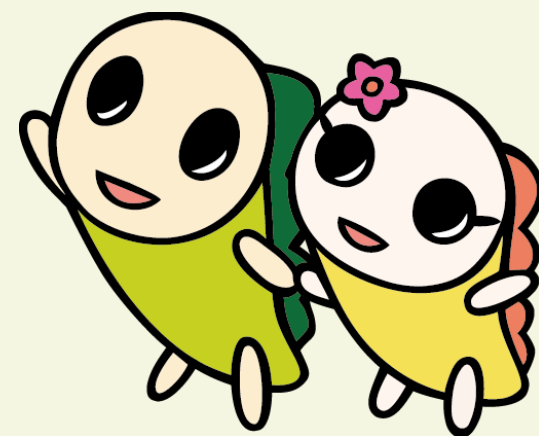
休憩



全体共有



まとめ・ 次回のご案内



第5回

意見提案をブラッシュアップしよう

日時：2024年7月6日（土）

13：30～16：30

場所：杉並区役所 第3・4委員会室（5階）

会場が
変わります



お疲れ様でした！

次回もよろしくお願ひいたします

