

広報すぎなみ

Suginami



みどり豊かな 住まいのみやこ

2/1
令和6年(2024年)
No.2371

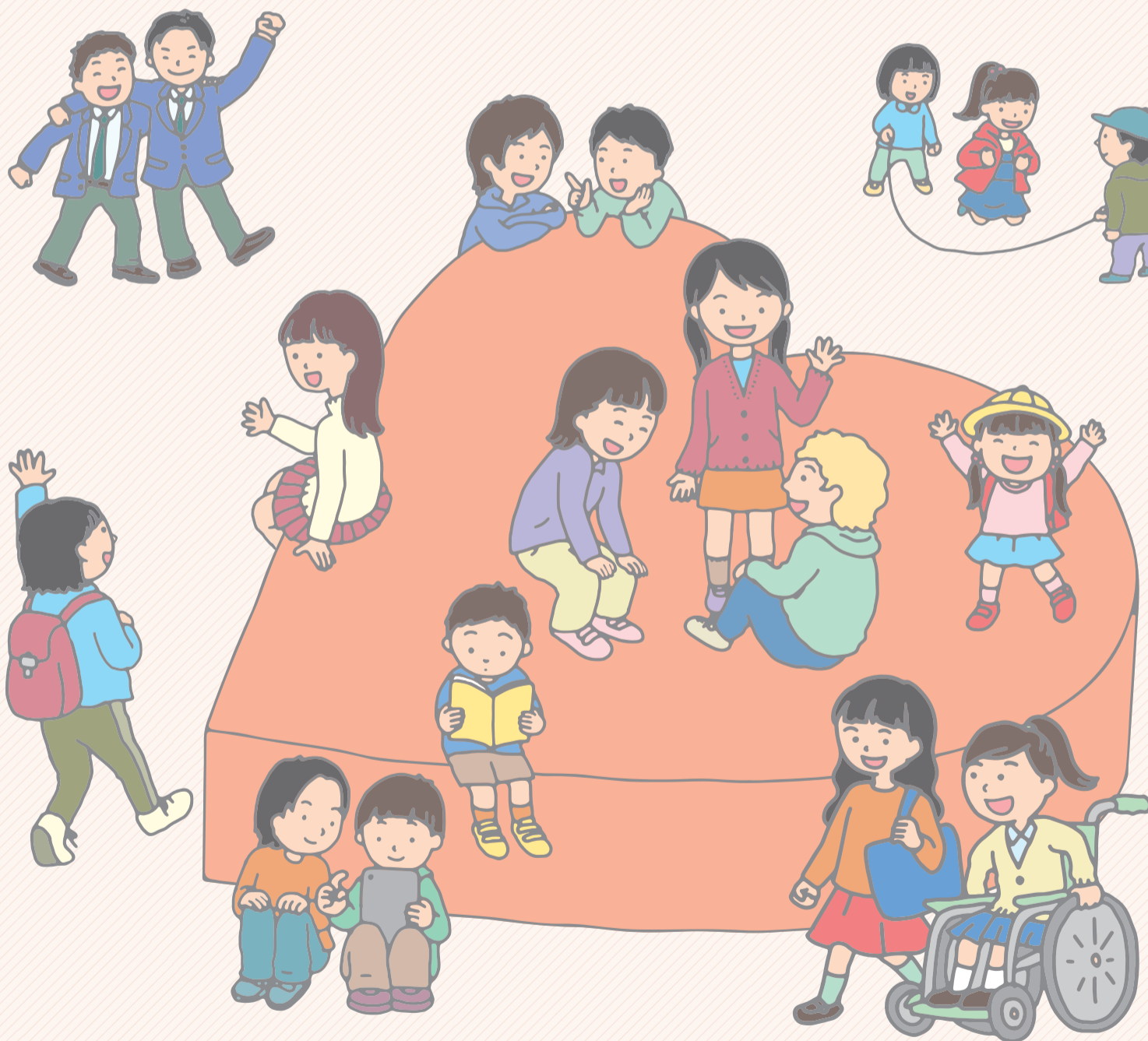
子どもの権利って
なんだろう？

区では、「すべての子どもが、自分らしく生きていくことができるまち」を目指して、「(仮称)杉並区子どもの権利に関する条例」の制定に向けた検討を進めています。子どもの意見を尊重し、子どもたちが自分らしく暮らせるまちを実現するために、子どもの権利について考えてみませんか？

特集

自分のキモチ伝える？

子どもが大切にされるまちを目指して“約束事”を作成中！



自分のキモチを伝える?

子どもが大切にされるまちを目指して“約束事”を作成中!

すべての子どもは生まれながらに子どもの権利を持っています。その中には自分の気持ちを相手に伝えて、ちゃんと聴いてもらえる権利があります。自分のおもっていることを周りの人に伝えてみましょう。区では、「すべての子どもが、自分らしく生きていくことができるまち」を目指して、みんなが大切にされるための約束事(条例)を作っています。区をもっと子どもにやさしいまちにするために、ぜひみんなの思いを区に教えてください。

—問い合わせは、子ども家庭部管理課子ども政策担当へ。

子どもが生まれたときから持っている「権利」ってなんだろう?



子どもの権利とは、すべての子どもたちが心も体も健やかに、自分らしく育つために必要なものです。世界中のすべての子どもは、生まれながらにその権利を持っています。多くの国と国の間で結ばれた決まり事である「子どもの権利条約(児童の権利に関する条約)」には、子どもの権利を考えたときに一緒に考えなくてはならない、次の4つの大事な原則があります。

子どもを誰一人取り残さないこと

子どもにとって最もいいこと

命を守られ成長できること

意見がちゃんと聴かれ尊重されること

こんなコトありませんか?

家族の予定を決めるとき

習い事をやめたいとき

学校に行きたくないとき

服を買いに来たとき

チェック!

自分の「どうしたい」を大事にしよう

キモチが伝わるとうれしい!

自分がどう思っているか、どうしたいかが、受け止められると安心するね。そのためにも気持ちを伝えてみよう!

大人の皆さんへ

子どもの声に「耳」と「心」を傾けて!

子どもの声に耳と心を傾け、言葉の真意をくみ取って生かすのは大人の役目です。それが難しいときは、理由を説明してあげてください。

少し言い出しにくいな...

素直な気持ちや言いたいことを大人に伝えられず、「我慢しているとき」ってないかな?

明日の休みは、家族でデパートに行くよ!

うん...

行きたくないな...

バレエなんだけど...

よくがんばってるね! 続けていればきっといつか自分のためになるよ!

やめたいな...

学校に行きたくないな...

なに何してるの? 早く学校に行く準備しなさい!

ピンクの服がよく似合っているわ!

本当は違う色が好きなんだけど...

ありがとう...

キモチを伝えてみよう!

自分の気持ちや考えていることを周りの大人に伝えてみよう! みんなにとって一番いい方法を大人と一緒に考えるよ。

明日の休みだけどうしたい?

お父さんと遊びたいな!

バレエをやめたいんだけど

何かあったの?

実は、学校でね...

げんきがなくなね。どうしたの?

何色の服が欲しい?

みどりの服がいいな!

「(仮称)杉並区子どもの権利に関する条例」の制定に向けて

区では、子どもの権利擁護の取り組みをより一層推進するため、国連の「子どもの権利条約」および国の「こども基本法」の基本理念を踏まえた「(仮称)杉並区子どもの権利に関する条例」の制定に向けた取り組みを進めています。詳細は、区ホームページ(右2次元コード)をご覧ください。

どんなことをしているの?

- 審議会の開催
- 子どもワークショップ
- 区立小中学校などでの意見交換会
- 区ホームページ・児童館などでのアンケート

CHECK! 今後の予定

6年度	7年度
審議会 答申 6月(予定)	パブリックコメント 10月(予定)
条例案策定	条例施行 4月(予定)

みんなの声を聞かせてください!

子どもワークショップの参加者募集!

区をもっと子どもにやさしいまちにするために、みんなの思いや考えをグループで話し合い、区に意見を伝えてみませんか? ぜひご参加ください!

区ホームページ▲

詳細は、5面をご覧ください

区からのお知らせ

SUGINAMI INFORMATION

保険・年金

国民年金保険料は前納がお得です

毎月の国民年金保険料の納付期限は翌月末日ですが、一定期間の保険料をまとめて前払いすると割引となる前納制度があります。口座振替やクレジットカード納付で前納する場合は、2月29日までに杉並年金事務所での手続きが必要です。

なお、3月以降に制度変更が予定されています。詳細は、日本年金機構ホームページをご確認ください。

☎杉並年金事務所 ☎3312-1511

生活・環境

都市計画案の縦覧と意見書の提出

「都市計画法」に基づき、区民および利害関係人は意見書を提出することができます。

☑「東京都市計画公園第4・4・18号下高井戸公園」の変更 ▶縦覧期間=2月8日(木)~22日(木) (土・日曜日、祝日を除く) ▶縦覧場所=都市整備部管理課 (区役所西棟5階) ▶意見書の提出=意見書(様式自由)に都市計画案の名称・日付・住所・氏名を書いて、2月8日~22日に同課へ郵送・持参 ☎同課庶務係

子育て・教育

外国人学校に通学する児童・生徒の保護者へ

区では、外国人学校に通学する児童・生徒の保護者に、授業料などの負担を軽減するために補助金を交付しています。

◆要件 次の全てを満たす方

- ・学校教育法に基づく認可を受けた外国人学校に義務教育年齢に該当する児童・生徒を通学させている
- ・児童・生徒および保護者が区内に住所を有し同一世帯である
- ・児童・生徒またはその父もしくは母が日本国籍を有していない
- ・授業料を納付している
- ・所得が限度額未満である(所得額の計算方法は、区ホームページ同案内参照)

◆申請期限 2月29日

◆補助対象期間・申請方法 今回は下半期(5年10月~6年3月)分です。学校ごとに期間・申請方法が異なりますので、詳細はお問い合わせください。

◆補助金額 月額7000円×下半期のうち授業料を支払った月数

☎区民生活部管理課庶務係

募集します

高齢者・介護者向けサービス実施事業者

◆高齢者いっときお助けサービス事業

☑心身機能の一時的な低下で日常生活に支障がある高齢者の居宅にホームヘルパーを派遣し、日常的な家事などを代行

◆ほっと一息、介護者ヘルプ事業

☑要介護高齢者などと同居して在宅で介護している家族の方の休息を目的に、ホームヘルパーを派遣し介護者が行う日常的な家事などを代行

…… いずれも ……

☑委託期間=4月1日~7年3月31日 ▶資格=介護保険法による指定介護予防サービスおよび指定居宅サービスの訪問介護事業所の指定を受けている区内事業者
☑申込書(高齢者在宅支援課管理係(区役所西棟2階)で配布。区ホームページ同案内からも取り出せます)に訪問介護重要事項説明書の写しを添えて、2月15日までに同係へ郵送・持参 ☎同係

都営住宅入居者

☑募集戸数=ポイント方式による募集(家族向けのみ)=1290戸(車いす使用者世帯向け35戸を含む)
▶単身者向け=352戸(車いす使用者向け4戸を含む)
▶シルバーピア(高齢者集合住宅。単身者または2人世帯向け)=75戸▶居室内で病死などがあつた住宅(単身向け・車いす使用者向け・シルバーピア)=154戸▶申込書・募集案内の配布期間=2月9日まで(各配布場所の休業日を除く)▶配布場所=区役所1階ロビー、住宅課(区役所西棟5階)、子ども家庭部管理課(東棟3階)、福祉事務所、区民事務所(月~金曜日夜間と土・日曜日は区役所夜間休日受付で配布)。配布期間中のみ、JKK東京(東京都住宅供給公社)ホームページからも取り出せます ☑申込書を、専用封筒などで郵送。または都営住宅入居者募集サイトから申し込み/申込期限=2月16日(ポイント方式のみ午後6時) ☎JKK東京 ☎5467-9269(申込受付期間外は☎3498-8894。土・日曜日、祝日を除く)、区住宅課住宅運営係

男女共同参画推進区民懇談会委員

区民の皆さんの意見を男女共同参画施策に反映させていくため、区民懇談会を設置します。

☑年3回程度の会議(主に月~金曜日夜間)に出席▶任期=4月1日~8年3月31日▶募集人数=5名以内(選考)▶その他=交通費程度支給 ☑区内在住で18歳以上の方 ☑作文「私の考える男女共同参画社会」(様式自由。800字程度)に住所・氏名(フリガナ)・年齢・電話番号・性別を書いて、2月21日までに区民生活部管理課男女共同・犯罪被害者支援係(区役所西棟7階)へ郵送・持参 ☎同係 ☎5307-0326



各種相談

内容	日時・場所・対象・定員ほか	申し込み・問い合わせ
住まいの修繕・増改築 無料相談★	☎月・金曜日、午後1時~4時(祝日を除く) ☎区役所1階ロビー	☎東京土建杉並支部 ☎3313-1445、区住宅課
マンション管理無料相談	☎2月8日(木)午後1時30分~4時30分 ☎区役所1階ロビー ☑区内在住のマンション管理組合の役員・区分所有者ほか ☑3組(申込順)	☑杉並マンション管理士会ホームページから申し込み。または申込書(区ホームページ同案内から取り出せます)を、同会事務局 ☎3393-3652へファクス ☎同会事務局 ☎3393-3680、区住宅課空家対策係
行政相談★	☎2月9日(金)午後1時~4時 ☎区政相談課(区役所東棟1階) ☑国の仕事など(年金・福祉・道路など)の苦情・相談	☎区政相談課
行政書士による相談	☎2月9日(金)午後1時~4時 ☎相談室(区役所西棟2階) ☑相続・遺言・離婚・金銭問題など書類手続きに関すること ☑6名(申込順) ☑1人30分	☑電話で、2月2日から東京都行政書士会杉並支部 ☎0120-567-537(午前8時30分~午後5時(土・日曜日を除く))
住宅の耐震無料相談会・ ブロック塀無料相談会★	☎2月14日(水)午後1時~4時 ☎区役所1階ロビー ☑他図面などがある場合は持参。ブロック塀無料相談会は、ブロック塀の現況写真などを持参	☎市街地整備課耐震改修担当
専門家による空家等総合無料相談	☎2月15日(木)午前9時20分・10時15分・11時10分 ☎①オンラインで実施②住宅課(区役所西棟5階) ☑区内の空き家などの所有者ほか(親族・代理人を含む) ☑各1組(申込順) ☑1組45分	☑電話で、住宅課空家対策係。または申込書(区ホームページ同案内から取り出せます)を、同係 ☎5307-0689へ郵送・ファクス。LoGoフォーム(区ホームページ同案内にリンクあり)からも申し込み可/申込期限=①2月5日②13日 ☎同係
不動産に関する無料相談	☎2月15日(木)午後1時30分~4時30分 ☎区役所1階ロビー	☑電話で、東京都宅地建物取引業協会第10ブロック ☎6407-9152(午前9時~午後5時(土・日曜日、祝日を除く)) ☎同団体、区住宅課
「杉並区空き家活用相談窓口(モデル事業)」 個別相談会	☎2月16日(金)・17日(土)午前10時~午後4時(正午~午後1時を除く) ☎西荻地域区民センター(桃井4-3-2) ☑区内にある空き家・空き家となる恐れがある建築物を所有している方、区内在住で空き家など(区内・区外)を所有している方(いずれも親族・代理人を含む) ☑1組50分程度。当日参加可	☑電話で、細田カスタマーサポート営業推進部 ☎5397-7717(午前9時~午後6時(水・日曜日を除く))。または申し込みフォーム(区ホームページ同案内にリンクあり)から申し込み ☎同部、区住宅課空家対策係
弁護士による土曜法律相談	☎2月17日(土)午後1時~4時 ☎相談室(区役所西棟2階) ☑12名(申込順) ☑1人30分	☑電話で、専門相談予約専用 ☎5307-0617(午前8時30分~午後5時)。または直接、区政相談課(区役所東棟1階)/申込期間=2月13日~16日 ☎同課
建築総合無料相談会・ ブロック塀無料相談会★	☎2月20日(火)午後1時~4時 ☎区役所1階ロビー ☑他図面などがある場合は持参。ブロック塀無料相談会は、ブロック塀の現況写真などを持参	☎東京都建築士事務所協会杉並支部 ☎6276-9208、区市街地整備課耐震改修担当

※★は当日、直接会場へ。

採用情報 ※応募書類は返却しません。

会計年度任用職員

杉並保健所健康推進課

◆事務

救命講習の指導、電話対応、データ入力ほか▶勤務日時=月16日。原則、月～金曜日の午前8時30分～午後5時15分(土・日曜日、祝日に勤務の場合あり)▶資格=普通自動車運転免許・応急手当普及員(東京消防庁発行)の資格を有する方(採用後の取得も可)▶報酬=月額19万5936円▶その他=期末手当支給(要件あり)。有給休暇あり。社会保険加入。交通費支給(上限あり)▶申込書(杉並保健所健康推進課医

療連携担当で配布。区ホームページ同案内からも取り出せます)を、2月16日までに同担当へ簡易書留で郵送・持参

◆医療安全相談窓口相談員(短時間)

健康に関する相談・医療機関に対する質問への電話対応、データ入力ほか▶勤務日時=週1回。原則、火曜日の午前9時～午後5時▶資格=看護師・保健師の資格を有し臨床経験がある方▶報酬=時給1728円▶その他=有給休暇あり。交通費支給(上限あり)▶履歴書に資格証の写しを添えて、2月16日までに杉並保健所健康推進課医療連携担当へ簡易書留で郵送・持参

…………… いずれも ……………

勤務期間=4月1日～7年3月31日(5回まで更新可)

勤務場所=杉並保健所健康推進課▶募集人数=若干名▶同課医療連携担当(〒167-0051荻窪5-20-1 ☎3391-1355)▶書類選考合格者には面接を実施

その他

さざんかねっと(集会施設利用)の更新手続き

さざんかねっと利用者登録カードの有効期限が3月31日の方で、4月以降も引き続き集会施設を利用する場合は更新手続きが必要です。詳細は、区ホームページ同案内をご覧ください。

更新手続き期限=3月31日▶さざんかねっと利用者登録カードの有効期限が3月31日の方▶地域課地域施設係

子どもワークショップの参加者募集

区では、「(仮称)杉並区子どもの権利に関する条例」の制定や「(仮称)杉並区子どもの居場所づくり基本方針」の策定に向けて、子どもの皆さんからさまざまな思いや意見を聴いて、一緒に作り上げることを目指しています。

皆さんの思いや考えをグループで話し合い、区に意見を伝えるためのワークショップを実施します。詳細は、区ホームページ(右2次元コード)をご覧ください。



3月24日(日)午前9時30分～午後0時30分、4～7月の間で5回(計6回)▶場区役所ほか▶子どもの権利・居場所を知る、グループワークほか▶区内在住・在学中で6年度小学5年生～高校生相当の方▶30名(抽選)▶電話で、子ども家庭部管理課子ども政策担当。またはLoGoフォーム(区ホームページ同併し案内にリンクあり)から申し込み/申込期限=2月29日▶ワークショップ・権利条例=同担当▶子どもの居場所づくり=児童青少年課▶イベント(8月実施)での発表あり。参加記念品(区内共通商品券)・参加証明書あり



バッジが目印!

「にせ税理士」「にせ税理士法人」にご注意ください



▲税理士バッジ

税理士資格のない者が、税務相談・税務書類の作成・税務代理をすることは、法律で禁じられています。税理士は、税理士証票を携帯し、税理士バッジを着用しています。依頼者(納税者)が不測の損害を被らないよう、確認をお願いします。

東京税理士会 ☎3356-4461



区議会を開会します

第1回区議会定例会を開会します。

—— 問い合わせは、区議会事務局へ。

日程(予定)

第1回区議会定例会
(初日は午前10時開会)
2月9日(金)～3月18日(月)

本会議は、杉並区議会ホームページ(右下2次元コード)でライブ中継と録画中継を行います。予算特別委員会は、録画中継のみを行います。

録画中継は会議終了からおおむね24時間後に「速報版」を、おおむね1週間後に内容ごとの「詳細版」をご覧ください。



6年度杉並区食品衛生監視指導計画(案)の意見募集

食品衛生法の規定に基づき、区民の皆さんのご意見を募集します。

閲覧場所

杉並保健所、高円寺保健センター(高円寺南3-24-15)、消費者センター(天沼3-19-16ウェルファーム杉並内)、区政資料室(区役所西棟2階)。区ホームページ(右2次元コード)からもご覧になれます



意見提出方法

封書・ファクス・Eメール(8面記入例)で、2月15日までに杉並保健所生活衛生課食品衛生広域班(〒167-0051荻窪5-20-1 ☎3391-1926 ✉syoku-ei@city.suginami.lg.jp)

※後日、頂いたご意見(原則全文)は、区ホームページで公表するほか、ご意見の概要とそれに対する区の考え方などは、区ホームページなどで公表する予定です。ご意見の全文公表を望まない方はその旨を書き添えてください。住所・氏名を公表することはありません。

杉並保健所生活衛生課食品衛生担当 ☎3391-1991

2月9日(金)午前11時ごろ

防災行政無線を用いた情報伝達試験の実施

全国瞬時警報システム(Jアラート)の情報伝達を確実に行うため、防災行政無線を用いた全国一斉の情報伝達試験を行います。

※Jアラートとは、国から緊急情報(地震・武力攻撃など)が発信されると、区の防災行政無線から自動的に放送されるシステムです。



区危機管理対策課・防災課

放送内容

- ①チャイム音
- ②「これは、Jアラートのテストです」(3回繰り返し)
- ③「こちらは、ぼうさいすぎなみです」
- ④チャイム音

省エネ家電買換促進助成

省エネ家電への買い換えを応援します

家庭でのエネルギー費用負担の軽減と温室効果ガス排出量の削減を目的に、省エネルギー性能の高いエアコン・冷蔵庫への買い換えに係る費用の一部を助成します。詳細は、区ホームページ（右2次元コード）をご覧ください。

—— 問い合わせは、環境課温暖化対策係 ☎5307-0815へ。



対象購入期間 3月1日～9月30日

申請期間 4月1日～9月30日（予算がなくなり次第終了）

対象者 申請日時点で区内在住の方

助成台数

- 自ら居住する区内の住宅に設置=1世帯当たりエアコン・冷蔵庫のいずれか1台
- 所有する区内の賃貸・集合住宅に設置=1戸当たりエアコン・冷蔵庫のいずれか1台。居住者が異なる10戸まで

助成額

本体購入費用の4分の1 ▶ 上限=区内販売店で購入=5万円 ▶ 区外販売店で購入=3万円

※値引き・ポイント使用額を除く。1000円未満切り捨て。

対象機器

買い換え前	買い換え後	
	エアコン	冷蔵庫
区内の個人・賃貸・集合住宅の居室に設置してある製造年が平成30年（2018年）以前のエアコン・冷蔵庫	統一省エネラベルの省エネ性能が以下を満たすもの ・目標年度2027年度の省エネ基準=2.8kW以下は星2以上、3.6kW以上は星1以上 ・目標年度2010年度の省エネ基準=星2以上	統一省エネラベルの省エネ性能マークが緑色のもの（目標年度2021年度の省エネ基準達成率が100%以上）

※いずれも居室以外への設置を除く。

申請方法

対象機器の購入・設置後に電子申請または郵送。必要書類や申請の詳細は、3月配布のリーフレット（環境課温暖化対策係〈区役所西棟7階〉・区民事務所・地域区民センター・ゆうゆう館で配布。3月から区ホームページでも取り出せます）をご覧ください



▲省エネ性能表示



▲省エネ性マーク（緑色）

令和5年度住民税非課税世帯に対する
物価高騰対策支援給付金（7万円）

エネルギー・食料品価格などの物価高騰の影響による負担を軽減するための支援として、国の「重点支援地方交付金」を活用し、令和5年度住民税非課税世帯に対して、物価高騰対策支援給付金（7万円）を支給します。詳細は、区ホームページ（右2次元コード）をご覧ください。



対象世帯

5年12月1日現在、杉並区に住民登録があり、世帯全員が5年度住民税均等割非課税である世帯

支給金額

1世帯当たり7万円
※1世帯1回限り。

問い合わせ

杉並区物価高騰対策支援給付金コールセンター ☎0120-378-233
（午前8時30分～午後5時15分〈土・日曜日、祝日を除く〉）
※窓口での相談は電話予約が必要です。

■対象・手続き・必要書類・支給時期

	①「支給のお知らせ」が届く世帯	②確認書または申請書（※1）が届く世帯
対象	対象世帯のうち、杉並区で前回実施した物価高騰対策支援給付金（1世帯当たり3万円）を受給し世帯主に変更がなく、かつ世帯員に異動がない世帯	対象世帯のうち、①に該当しない世帯（5年度住民税課税者に扶養された方などのみで構成する世帯を除く） ※1.世帯の中に、5年1月2日以降に転入した方がいる場合、支給対象外の世帯であっても、案内を発送している場合があります。詳細は、お問い合わせください。
手続き	手続きは原則不要です。 世帯主宛てに「支給のお知らせ」を発送しています。前回実施した物価高騰対策支援給付金（1世帯当たり3万円）を受給した口座へ振り込みます。	世帯主宛てに確認書または申請書を同封した案内を発送しています。必要事項を記入の上、5月31日（消印有効）までに返送してください。また、特設ホームページ（右2次元コード）からも申請できます。 対象の世帯で案内が届かない場合は、お問い合わせください。
必要書類	——	区が発送する案内をご確認ください。
支給時期	2月中旬から順次支給します。	書類の提出後1カ月程度を要します。



※DV等避難者も給付金を受け取ることができる場合があります。

おめでとうございます

杉並区功労表彰

1月17日(水)、5年度杉並区功労表彰式を行い、区に多大な功労のある76名を表彰しました。



役職など	氏名
天沼尚和会元会長	鹿野 修二
上荻中央町会元会長	今村 富美枝
阿佐谷北松山通親交会元会長	岡村 宣勝
阿佐谷南三丁目曙会元会長	佐瀬 和子
高円寺南二丁目東自治会会長	鈴木 郁夫
杉並区人権擁護委員	大川 康徳
杉並区法律相談員	高瀬 靖生
杉並区法律相談員	楠本 維大
元区議会議員	太田 哲二
元区議会議員	大熊 昌巳
元代表監査委員	上原 和義
元杉並区農業委員会委員	小美野 正義
杉並消防団分団長	鎌田 文彦
杉並消防団分団長	柳河 富男
杉並消防団副分団長	櫻井 雅紀
杉並消防団副分団長	市川 博
杉並消防団副分団長	大津 圭一
荻窪消防団副分団長	松尾 渡
荻窪消防団副分団長	山本 駿介
荻窪消防団部長	古屋 通秋
杉並防火女性の会副会長	村田 アサ子
杉並火災予防協会副会長	大高一 義
杉並火災予防協会監事	梶野 隆史
杉並火災予防協会常任理事	荒井 信二
荻窪危険物災害防止会理事	矢口 光一

役職など	氏名
東京税理士会理事(杉並支部所属)	若原 秀光
東京税理士会荻窪支部幹事	青木 秀壽
杉並法人会常任理事	井出一之
荻窪法人会理事	稲澤 修
杉並青色申告会副会長	荒川 清
荻窪青色申告会第5ブロック幹事	武井 耕吉
荻窪間税会常任理事	田中 晴弘
元民生委員・児童委員	鳥切 ひさよ
元民生委員・児童委員	中島 悦子
元民生委員・児童委員	岡野 幾代
元民生委員・児童委員	春日 敬子
元民生委員・児童委員	西村 嘉子
民生委員・児童委員	中田 良一
民生委員・児童委員	亀田 美智子
民生委員・児童委員	山本 成美
民生委員・児童委員	佐藤 祐子
民生委員・児童委員	寺田 道子
民生委員・児童委員	柴野 真理子
民生委員・児童委員	金原 直美
民生委員・児童委員	矢澤 規子
民生委員・児童委員	近藤 澄
民生委員・児童委員	加賀山 敬子
民生委員・児童委員	齋藤 久子
民生委員・児童委員	掛谷 裕子
民生委員・児童委員	有賀 美佐子

役職など	氏名
民生委員・児童委員	渡邊 紀子
民生委員・児童委員	中田 美知子
民生委員・児童委員	山口 由美子
民生委員・児童委員	秋山 美登里
民生委員・児童委員	長久保 道子
民生委員・児童委員	立入 聖堂
民生委員・児童委員	岩 渚 秀子
民生委員・児童委員	花井 香
民生委員・児童委員	内野 公子
保護司	平尾 良和
杉並区食品衛生協会理事	平澤 勝利
学校医(耳鼻科)	吉田 ひかり
学校医(耳鼻科)	篠 昭男
学校医(眼科)	荒木 博子
学校医(眼科)	石川 実佐子
学校医(眼科)	藤原 徳雄
学校医(眼科)	藤野 淑江
学校医(眼科)	尤 文彦
学校医(眼科)	矢部 浩也
学校歯科医	山崎 靖
学校歯科医	篠崎 圭太
元保育園嘱託医	石井 哲哉
保育園嘱託医	小口 美香
杉並区バレーボール協会会長	西森 源太
東京商工会議所杉並支部会長	和田 新也
東京商工会議所杉並支部副会長	志村 正之

※敬称略。

図総務課総務係

次世代育成基金活用事業

チャレンジ・アスリートの参加者募集



トップアスリートとの楽しいスポーツ体験を通じて、夢に向かってチャレンジする子どもたちを応援します。

職場見学

時2月17日(土)①午後2時～4時、3月2日(土)②午前8時15分～正午③午後1時～5時40分 場①区役所第9会議室(西棟8階)②鉄道弘済会義肢装具サポートセンター(荒川区南千住4-3-3)③日本体育大学世田谷キャンパス(世田谷区深沢7-1-1) 内師①ランニングシューズの商品企画=ミズノ・川西広朗②義肢装具製作・開発=白井二美男③スポーツデータ分析=大石健二 区内在住・在学の小学5年生～高校生 定①15名②③各10名(いずれも抽選) 図LoGoフォーム(右2次元コード)から、2月8日までに申し込み



実技体験

時3月17日(日)①午前9時20分～午後0時15分②1時30分～4時25分 場井草中学校(上井草3-20-11) 内師オリンピック種目体験「陸上競技」=東京2020オリンピック出場・金井大旺▶パラリンピック種目体験「陸上競技」=東京2020パラリンピック出場・松本武尊、リオ2016パラリンピック出場・多川知希、杭州2022アジアパラ競技大会出場・井草貴文 区内在住・在学の①小学1～3年生②小学4年生～中学生 定各30名(抽選) 図LoGoフォーム(右2次元コード)から、2月26日までに申し込み



…………… いずれも ……………

図スポーツ振興課事業係チャレンジ・アスリート担当☎5307-0765 図結果は2月13日(職場見学)、29日(実技体験)までに通知

スポーツをもっと身近に

ユニバーサルタイムの参加者募集

障害のある方のスポーツ・運動のきっかけづくりの場として、さまざまなプログラムを実施しています。詳細は、区ホームページ(右2次元コード)をご覧ください。



時3月24日(日)午後2時～4時 場TAC杉並区上井草スポーツセンター(上井草3-34-1) 内ウオーキング、ボール遊び、スポーツ車いすほか 内障害のある方(介助が必要な方は介助者同伴) 図スポーツ振興課事業係

西武新宿線上井草駅などからの誘導サポーターを希望の方は、電話・Eメール(8面記入例)で、3月20日までにスポーツ振興課☎sp-sinkoka@city.suginami.lg.jp

2月1日からの広報番組「すぎなみスタイル」のテーマは



スポーツをもっと身近に！ ユニバーサルタイム 屋外編

障害のある方のスポーツ・運動のきっかけづくりの場として、4年からスタートしたユニバーサルタイム。屋内施設ではボール遊びや軽い運動、ウォーキングなどを実施してきました。今回は、青空の下で行われた屋外でのプログラムをご紹介します。

● 視聴方法 ●

- ・YouTube杉並区公式チャンネル
- ・J:COM東京 地上デジタル11ch(午前9時・正午・午後8時から毎日放送)



図広報課報道係



広告

～理美容の技術が社会に笑顔を～訪問理美容師養成講座

一般社団法人 日本訪問理美容振興協会

TEL: 03-4288-8700



※広告の内容については、各広告主にお問い合わせください。広告掲載のお問い合わせは広報課へ。



催し



阿佐谷図書館で聞く朗読会
～阿佐ヶ谷ゆかりの文士たち

2月24日(土)午後2時～3時30分 場阿佐谷図書館 内亀井勝一郎「大和古寺風物誌」、向田邦子「かわうそ」ほか ▶出演=こだまの会 定35名(申込順) 申電話または直接、2月3日から阿佐谷図書館(阿佐谷北3-36-14 ☎5373-1811)

介護人材就職フェア

3月2日(土)①午後1時～4時=特別養護老人ホームなどの就職相談②2時～3時=トークショー(医師・香山リカ) 場産業商工会館(阿佐谷南3-2-19) 定②50名(申込順) 申②申し込みフォーム(区ホームページ同催し案内にリンクあり)から申し込み 同介護保険課事業者係

農業公園「うどん打ち教室」

3月7日(木)午前10時～午後1時 場成田西ふれあい農業公園(成田西3-18-9) 対区内在住の方 定16名(抽選) 費1000円 申往復はがき(記入例)で、2月14日までに産業振興センター都市農業係(〒167-0043上荻1-2-1Daiwa荻窪タワー2階) 同係 ☎5347-9136 他エプロン・三角巾持参。結果は2月下旬に通知

ゆうゆう高円寺南館

◆シニアの就業に積極的な会社就業面接会

2月14日(水)午前10時～正午 内業種=警備・ビル管理・清掃ほか 定20名(申込順) 申電話・ファクス・Eメール(記入例)で、同館 他履歴書持参

◆シニアのための就業・起業・地域活動個別相談

2月21日(水)午前9時～午後5時 同相談員・久野哲、小川裕子 申電話・Eメール(記入例)で、同館 他1人45

分程度

…… いずれも ……

場 同ゆうゆう高円寺南館(高円寺南4-44-11 ☎5378-8179) takebouki@suginami@tempo.ocn.ne.jp 対区内在住・在勤でおおむね55歳以上の方 郷土博物館

◆年中行事 桃の節供

2月16日(金)～3月20日(祝)午前9時～午後5時(月曜日を除く)

◆昔のあそびを楽しもう

2月17日(土)午後2時～4時 内ベーゴマ・けん玉・めんこ・竹とんぼ・羽子板ほか 対小学生以下の子ども(小学2年生以下は保護者同伴)

◆博物館でひなまつり お雛の演奏会

3月3日(日)午後1時～1時30分・2時30分～3時 内演奏=玉慶会

…… いずれも ……

場 同郷土博物館(大宮1-20-8 ☎3317-0841) 費100円(中学生以下無料)

講演・講座①



初心者向け!スマホで簡単!団体活動に生かす“伝わる”写真撮影講座

2月17日(土)午後1時～4時 場区役所分庁舎(成田東4-36-13) 師区広報専門監 対区内で活動する団体の広報担当者 定10名(申込順) 申Eメール(記入例)に団体名も書いて、すぎなみ協働プラザ ☎sanka@nposupport.jp。または同プラザホームページから申し込み/申込期限=2月16日 同プラザ ☎5335-9540 他スマートフォンまたはタブレット持参

西荻アカデミア「第二次世界大戦以後のフランスの詩人たち」

2月17日(土)午後2時～3時30分 場西荻図書館 師学習院大学名誉教授・吉田加南子 定20名(申込順) 申電話または直接、西荻図書館(西

はがき・ファクス・Eメール申し込み記入例

申込先の住所・ファクス番号・Eメールアドレスは、各記事の申で確認ください。住所が記載されていないものは、区役所〇〇〇課(〒166-8570阿佐谷南1-15-1)へお申し込みください。

※往復はがきの場合は返信用の宛先も記入。託児のある行事は託児希望の有無、子どもの氏名・年齢・性別も記入。

- ①行事名・教室名(希望日時・コース名)
②郵便番号・住所
③氏名(フリガナ)
④年齢
⑤電話番号(ファクス番号)
1人1枚

荻北2-33-9 ☎3301-1670) 同主催=荒正人文化デモンストレーション研究会

消費者講座「広告と賢くつきあおう!～ネット広告を中心に」

2月20日(火)午後2時～4時 場ウェルファーム杉並(天沼3-19-16) 師日本広告審査機構審査部・野崎佳奈子 対区内在住・在勤・在学の方 定35名(申込順) 申電話で、消費者センター ☎3398-3141 他長寿応援対象事業

がん予防講演会「がん予防と塩分の関係」

2月28日(水)午後2時～4時 場セッション杉並(梅里1-22-32) 師女子栄養大学栄養クリニック教授・蒲池桂子 定40名(申込順) 申電話で、杉並保健所健康推進課 ☎3391-1355。またはLoGoフォーム(区ホームページ同講座案内にリンクあり)から申し込み

「わが子」の自立・就職のための保護者向けセミナー

3月2日(土)午後1時～3時 場産業振興センター(上荻1-2-1Daiwa荻窪タワー2階) 師NPO法人育て上げネット家族相談士・墓田薫 対15～49歳の子どもの保護者ほか 定20名(申込順) 申電話で、産業振興センター就労・経営支援係 ☎5347-9077。またはLoGoフォーム(区ホームページ同講座案内にリンクあり)から申し込み 他個別相談あり

高次脳機能障害者支援セミナー「知ってほしい 失語症」

3月2日(土)午後2時～4時 場区役所第4会議室(中棟6階) 師米谷瑞恵、加藤俊樹ほか 対区内在住・在勤の方 定50名(申込順) 申電話・Eメール(記入例)で、障害者生活支援課地域生活支援担当 ☎3332-1817 ☎s-sien@city.suginami.lg.jp。またはLoGoフォーム(区ホームページ同講座案内にリンクあり)から申し込み/

申込期限=2月27日 同配慮が必要な方は2月15日までに要連絡

愛犬の「健康講座」

3月10日(日)午前10時～11時 場馬橋公園(高円寺北4-35-5) 師ドッグメディカルトレーナー・平端弘美 対飼い犬1頭につき18歳以上の飼い主1名▶参加犬の条件=生後6カ月以上、飼い犬の登録を行っている(マイクロチップまたは犬鑑札の装着必須)、狂犬病予防注射済票の交付を受けている(注射済票の装着必須) /生理中の雌を除く 定10組(申込順) 費1組1500円 申直接、阿佐谷地域区民センター(阿佐谷北1-1-1)。または同センターホームページから申し込み 同センター ☎5356-9501

荻外荘講演会「よみがえる荻外荘」

3月24日(日)午後2時～3時30分 場区役所第4会議室(中棟6階) 師竹中工務店伝統建築グループチーフエキスパート・山野敬史 定80名(抽選) 申往復はがき(記入例。2名まで連記可)に手話通訳を希望の方はその旨も書いて、みどり公園課みどりの計画係。またはLoGoフォーム(区ホームページ同講座案内にリンクあり)から申し込み/申込期限=2月28日 同係 他車で

家族介護教室

◆家族が認知症になっても笑顔のある生活を目指して

2月16日(金)午後1時30分～3時 場杉並区医師会館(阿佐谷南3-48-8) 師若年認知症家族会陽だまりの輪会長・三川一夫 対区内在住・在勤の方ほか 定30名(申込順) 申電話で、ケア24荻窪 ☎3391-0888

◆おはなし介護これから介護話してみたらほっとした。私のもやもや

2月17日(土)午後3時～4時30分 場ゆうゆう今川館(今川4-12-10) 対区内在住・在勤の方ほか 定30名(申込順) 申電話で、ケア24上荻 ☎5303-6851

◆排泄ケアについて考えよう～運動習慣から紙パンツのご紹介まで

2月21日(水)午後1時30分～2時30分 場にんじん・荻窪ふれあいの家(荻窪2-29-3) 師看護師・稲葉敦子 対区内在住・在勤・在学の方 定10名(申込順) 申電話で、にんじん・荻窪ふれあいの家 ☎3220-9637

◆聞こえの勉強会～聞こえる生活を考える

2月22日(木)午後1時30分～3時 場永福和泉地域区民センター(和泉3-8-18) 師ニック所長・酒井寛文 対区内在住・在勤の方ほか 定20名(申込順) 申電話で、ケア24堀ノ内 ☎5305-7328

◆身近な福祉用具にふれてみよう

2月27日(火)午前10時～11時 場久我山会館(久我山3-23-20) 師トカイ・澤孝征 対区内在住・在勤の方ほか 定15名(申込順) 申電話で、ケア24久我山 ☎5346-3348

ゆうゆう館の催し

ゆうゆう館は高齢者向け施設ですが、対に指定がなければどなたでも参加できます。



Table with 3 columns: ゆうゆう館名, 内容, 日時など. Rows include: 高円寺東館 (人生100年すぎなみ老年学講座), 荻窪館 (パリコレ流 ウオーキング教室), 上高井戸館 (伝統芸能「能」で脳トレ), 大宮堀ノ内館 (やさしい英語教室), 西田館 (初心者のための「楽しいウクレレ教室」), 永福館 (英会話入門).

※申し込み・問い合わせは、各ゆうゆう館へ。第3日曜日は休館。いずれも長寿応援対象事業。

凡例 時日時 場場所 内内容 師講師 対対象 定定員 費参加費(記載のないものは無料) 申申し込み(記載のないものは直接会場へ) 同問い合わせ 他その他 ☎Eメールアドレス HPホームページアドレス

就労支援センター

◆適職発見のためのマインドチェンジ 自分のキャリアとスキルを見直そう

開2月16日(金)午後1時～4時 師就活プロモーションプロデューサー・小澤明人 定54歳以下で求職中の方 定18名(申込順)

◆パソコンを使って簡単 適性・適職診断 変化の時代の自己分析

開2月17日(土)午後1時～4時 師2級キャリアコンサルティング技能士・須田万里子 定54歳以下で求職中の方 定14名(申込順)



◆シニア女性の自立支援 自身の強みを活かせる仕事への取り組み方

開2月19日(月)午後1時～3時30分 師プロフェッショナルコーチ・伊藤一枝 定おおむね55歳以上で求職中の女性 定18名(申込順)

◆経験者に聞いてみよう定年前後の再就職 想定される各種不明点の整理

開2月22日(木)午後1時～3時30分 定おおむね55歳以上で求職中の方 定6名(申込順)

◆フェイスメソッドで印象力アップ 面接や仕事でキラリとひかる表情を

開2月29日(木)午前10時～正午 師フェイスメソッドインストラクター・高橋かな 定求職中の方 定18名(申込順)

場ウェルファーム杉並(天沼3-19-16) 申電話で、就労支援センター若者就労支援コーナー ☎3398-1136

高齢者施策課いきがい活動支援係

◆スマートフォン定期相談会

開2月16日(金)午前10時～午後1時・2時～5時 師スマートフォン専用アドバイザー 定都内在住で60歳以上の方 定東京都スマートフォン普及啓発事業事務局 ☎050-5536-6049(月～金曜日午前9時～午後5時(祝日を除く))、同係

◆杉の樹大学「スマートフォン講座」

開①3月6日(水)=体験講座②13日(水)=基礎講座③21日(木)=活用講座/いずれも午後1時30分～4時 定区内在住で60歳以上の方 定各20名(抽選) 申往復はがき(8面記入例)で、①2月20日②29日③3月7日までに高齢者施策課いきがい活動支援係 同係 他貸出機(主にらくらくスマートフォン)を使用

場高齢者活動支援センター(高井戸東3-7-5)

杉並障害者福祉会館

◆点字絵本作り体験講習会

開3月2日(土)・16日(土)・30日(土)午後2時～4時(計3回) 師高橋雅枝 定区内在住・在勤・在学で高校生以上の方 定8名(抽選) 申往復はがき(8面記入例)に在勤・在学の方は勤務先・学校名も書いて、2月15日までに同会館運営協議会事務局

◆聞こえの障害と要約筆記を知る1日体験講座

開3月2日(土)午後2時～4時30分 定区内在住・在勤・在学で18歳以上の方 定10名(抽選) 申往復はがき(8面記入例)に在勤・在学の方は勤務先・学校名も書いて、2月16日までに同会館運営協議会事務局

◆料理教室「知って便利な非常食『パッ クッキング』を作ってみよう」

開3月17日(日)午前11時～午後1時 師管理栄養士・麥田圭子 定区内在住・在勤・在学で障害のある方とその介助者 定16名(抽選) 費600円 申往復はがき(8面記入例)に障害の状況、在勤・在学の方は勤務先・学校名、介助者も参加の場合は介助者氏名、手話通訳を希望の方はその旨も書いて、2月21日までに同会館運営協議会事務局

◆障害者のための「ポッチャ体験教室」

開3月24日(日)午後1時～3時 師すぎポッチャクラブ・芹澤美香子、中野剛 定区内在住・在勤・在学で障害のある方とその介助者 定12名(抽選) 申往復はがき(8面記入例)に障害の状況、在勤・在学の方は勤務先・学校名、手話通訳を希望の方はその旨も書いて、2月28日までに同会館運営協議会事務局

…… いずれも …… 場 園杉並障害者福祉会館(〒168-0072 高井戸東4-10-5 ☎3332-6121)

高齢者活動支援センター

◆親子孫3世代料理教室「お花見の料理をつくらう」

開3月3日(日)午前10時～午後0時30分 定メニュー=桜おこわ、チキンカツレツ、炙り鶏、かぶのレモンしょうゆ、和菓子 師すぎなみ栄養と食の会栄養士・奥本典子 定区内在住で60歳以上の方を含む親子孫3世代(1組5名まで。推奨対象年齢3歳以上) 定30名(抽選) 費1人700円 申往復はがき(8面記入例)に参加者全員の氏名(フリガナ)・年齢も書いて、2月8日までに同センター 他結果は2月9日以降に通知

◆マクラメ手芸講座「春を呼ぶネックレス」

開3月10日(日)午前10時～正午 師日本マクラメ普及協会・田中公代 定区内在住で60歳以上の方 定30名(申込順) 費1800円 申電話または直接、2月9日から同センター

…… いずれも …… 場 園高齢者活動支援センター(〒168-0072 高井戸東3-7-5 ☎3331-7841)

荻窪保健センター

◆介護予防・フレイル予防のための65歳からの身体能力測定会

開2月13日(火)▶受け付け=午後2時～2時40分 場 セッション杉並(梅里1-22-32) 定基本チェックリスト、身体能力測定(身長・筋肉量・握力・5m通常歩行)、フレイルチェック 定区内在住の65歳以上で当日に介助の必要がない方 他お持ちの方は、はつらつ手帳持参。長寿応援対象事業

◆今から始めるからだメンテナンス～生活習慣改善にトライ!

開2月20日(火)・27日(火)午後1時30分～3時30分(27日は4時30分まで。計2回) 場 同センター 師林医院院長・稲葉貴子、NPO法人うま味インフォメーションセンター理事・木戸妥恵、城西病院理学療法士・砂川定仁ほか 定区内在住・在勤・在学で64歳以下の方 定30名(申込順) 申電話で、荻窪保健センター

…… いずれも …… 場 荻窪保健センター(荻窪5-20-1 ☎3391-0015)



環境活動推進センター

◆おもちゃのクリニック

開2月18日(日)▶受け付け=午後1時～午後3時 場 同センター 定区内在住・在勤・在学の方 定15名(申込順) 費部品代 申電話で、2月11日までに同センター 他1人1点

◆簡易金継ぎクラフト方式

開2月24日(土)午後1時～3時 場 同センター 定区内在住・在勤・在学で高校生以上で漆アレルギーのない方 定15名(抽選) 費1500円 申電話・Eメール(8面記入例)で、2月17日までに同センター 他カッター・割り箸・細筆・彫刻刀・マイバッグ持参。長寿応援対象事業

◆サクラと日本人～日本の文化を醸す桜の本質

開3月22日(金)午前10時～正午 場 高井戸地域区民センター(高井戸東3-7-5) 師樹木医・和田博幸(下写真) 定区内在住・在勤・在学で小学生以上の方(小学生は保護者同伴) 定90名(申込順) 申電話・Eメール(8面記入例)で、同センター 他長寿応援対象事業



◆身近な森の見方 井の頭公園～春の井の頭池で自然観察会

開3月24日(日)午前10時～正午 場 集合=井の頭恩賜公園野外ステージ前(武蔵野市御殿山1-18-31) 師樹木研究家・秋山好則 定区内在住・在勤・在学で小学生以上の方(小学生は保護者同伴) 定20名(抽選) 費200円(保険料を含む) 申NPO法人すぎなみ環境ネットワークホームページから、2月10日までに申し込み 他歩きやすい靴で参加

◆春休みバス見学会～防災地下神殿に行こう!

開3月28日(木)午前8時30分～午後5時 場 清水公園、首都圏外郭放水路▶集合・解散=同センター 定区内在住・在勤・在学で階段100段程度の昇降ができる小学生以上の方(小学生は保護者同伴) 定40名(抽選) 費1500円(保険料を含む) 申NPO法人すぎなみ環境ネットワークホームページから、2月18日までに申し込み 他昼食持参

…… いずれも …… 場 園環境活動推進センター(高井戸東3-7-4 ☎5336-7352 ☒kouza@ecosugi.net.jp(水曜日を除く))

教育現場の今をお届けします

すぎなみ教育だより

第4号



社会教育士が地域の学びを支えます!

社会教育士は、地域の福祉・防災・環境・産業など、さまざまな分野における学びの支援を通して人づくりや地域づくりに携わる役割を担っています。

教育委員会では、人と人との豊かな学び合いによって、誰もが地域で生き生きと活躍することができるよう、社会教育士の活動を支援する取り組みとして、学び合いのワークショップやスキルアップ講座を実施しています。

詳細は、杉並区教育委員会ホームページ ▶▶▶



園生涯学習推進課

スキルアップ講座～社会教育士と創る学び合い

「ラウンドテーブルミーティング」をやってみよう!

自身の地域活動をより良く変えていくヒントにいただくため、参加者の実践例をテーマに、語り合い聴き合う「ラウンドテーブルミーティング」を行います。



開3月13日(水)午後6時30分～8時30分 場 セッション杉並(梅里1-22-32) 師東京学芸大学准教授・倉持伸江 定区内在住の方ほか 定35名(抽選) 申LoGoフォーム(右2次元コード)から、2月20日までに申し込み 園社会教育センター ☎3317-6621 他結果は2月28日以降に通知



※申し込みは、開始日の記載がない場合は「広報すぎなみ」の発行日からとなります。 ※申込期限に(消印有効)の記載がない場合は必着です。 ※紙面上では市外局番「03」の表記を省略しています。

講演・講座②

柿木図書館

◆このよろこびをあのこに～絵本を子どもに手渡すこと

開2月18日(日)午後2時～4時 師翻訳家・小宮由(右写真) 対高校生以上の方 定30名(申込順)



◆杉並と野球～伝来150年余りを経た日本の野球史と、杉並との関わりを語る

開2月25日(日)午後2時～4時 師郷土博物館学芸員 対中学生以上の方 定25名(申込順)

…… いずれも ……

場 柿木図書館(上井草1-6-13 ☎3394-3801) 申 電話または直接、同図書館

高井戸図書館

◆俳句でこころ散歩

開3月2日(土)午前10時～正午 定6名(申込順) 他40分程度の散策あり

◆高井戸図書館のちいさな句会

開3月2日(土)午後1時30分～4時 定10名(申込順)

…… いずれも ……

場 高井戸図書館(高井戸東1-28-1 ☎3290-3456) 師秋草・上川拓真 申 電話または直接、2月17日から同図書館

スポーツ

競技大会

区民体育祭スケート競技会

開3月3日(日)午前7時45分～9時30分 場 明治神宮アイススケート場(新宿区霞ヶ丘町11-1) 内 種目=男性(中学生・高校生・一般)=500m▶女性(中学生・高校生・一般)=300m▶小学生(男女別・低高学年別)・35歳以上女性・45歳以上・60歳以上男性=200m▶ファミリーリレー(小学生<100m>とその保護者<200m>)▶1000m選手権 対区内在住・在勤・在学の方 定60名(申込順) 費500円(高校生以下無料) 申 申込書(区体育施設で配布)を、2月18日までに区スケート連盟・池上園美(〒167-0034 桃井1-15-25)へ郵送 問池上 ☎090-8111-0227(午後7時～9時) 他 貸し靴あり

都民体育大会

◆弓道(兼春季大会)

開3月3日(日)午前9時 場 TAC杉並区上井草スポーツセンター(上井草3-34-1) 内 種目=一般男性・女性 対区内在住・在勤・在学で高校生以上の方、区弓道連盟会員 定45名(抽選) 費1000円 申 Eメール(8面記入例)に段位、在勤の方は勤務先・所在地・電話番号も書いて、2月9日までに区弓道連盟・発知康 ☎sugi739do@gmail.com 問発知 ☎3396-2583

◆卓球

開3月10日(日)午前9時 場 TAC杉並区上井草スポーツセンター(上井草3-34-1) 内 種目=シングルス(一般・40代・50代・60代・70歳以上)、ダブルス 対区内在住・在勤・在学の方 費1500円。高校生以下500円。連盟登録者1000円をゆうちょ銀行「00160-8-694963杉並区卓球連盟」へ振り込み 申 申込書(区体育施設で配布。同

連盟ホームページからも取り出せます)を、2月8日～18日に同連盟・三浦弘子(〒168-0065 浜田山2-11-9)へ郵送 問同連盟・倉持 ☎3390-8845

◆ソフトボール

開3月10日(日)午前9時(雨天中止。予備日=3月17日(日)) 場 和田堀公園野球場(大宮1-6) 対区内在住・在勤の18歳以上で編成されたチーム 申 Eメール(8面記入例)で、2月22日までに区ソフトボール連盟事務局 ☎ssbrgim@gmail.com 問事務局 ☎080-8431-8056

◆ソフトテニス(兼春季選手権大会)

開3月17日(日)・24日(日)午前9時～午後7時(雨天中止。予備日=3月31日(日)) 場 松ノ木運動場(松ノ木1-3-22) 内 種目=一般、シニア(45歳以上・60歳以上・70歳以上・75歳以上)、チャレンジ(ベテラン<80歳以上>)・初級・中級)ノいずれもダブルス 対区内在住・在勤・在学の方、連盟加盟クラブ登録会員 費1組2000円。中学生1組1000円 申 はがき・ファクス・Eメール(8面記入例)に種目も書いて、2月28日までに区ソフトテニス連盟・毒島智和(〒168-0071 高井戸西1-5-38-403 ☎3332-8038 ☎busujima0303@gmail.com) 問毒島 ☎090-4004-7987(午後7時～9時)

スポーツ教室

弓道・アーチェリー認定講習会

開2月17日(土)=アーチェリー▶24日(土)=弓道ノいずれも午前9時～午後1時 場 TAC杉並区上井草スポーツセンター(上井草3-34-1) 対16歳以上の弓道またはアーチェリー経験者 定各36名(申込順) 申 問電話で、TAC杉並区上井草スポーツセンター ☎3390-5707 他 弓具一式・弓道は道衣・アーチェリーは運動着持参



ソーシャルダンス体験会

開3月1日～22日の毎週金曜日、午後7時～9時(計4回) 場 大宮前体育館(南荻窪2-1-1) 内 ワルツ・ブルース・ルンバほか 対区内在住・在勤・在学の方 定20名(申込順) 費2000円(保険料を含む) 申 往復はがき(8面記入例)に生年月日・性別も書いて、2月20日までに国定千幸(〒167-0034 桃井2-10-7) 問国定 ☎3399-6764 他 ダンスシューズまたは上履き持参

週末スキー菅平教室

開3月8日(金)午後7時30分～10日(日)午後8時 場 菅平高原スノーリゾート(長野県) ▶集合・解散=JR阿佐ヶ谷駅南口 対区内在住・在勤・在学または区スキー連盟会員で小学生以上の方(小学生は保護者同伴) 定40名(申込順) 費3万2500円。小学生2万8500円をゆうちょ銀行「10060-80494621杉並区スキー連盟」へ2月26日までに振り込み(通信欄にイベント名を記入) 申 ファクス(8面記入例)に性別・Eメールアドレス・スキーレンタル希望の有無(身長・ブーツサイズ)・技術レベル・バジテスト希望の有無も書いて、同連盟・新美 ☎3783-3204。または同連盟ホームページから申し込みノ申込期限=2月25日 問新美 ☎3783-3204(午前9時～午後7時)

日高少年スキー教室春季キャンプ in菅平

開3月25日(月)午後7時～28日(木)午後7時 場 菅平高原スノーリゾート(長野県) ▶集合・解散=JR阿佐ヶ谷駅南口 対区内在住・在勤・在学で小学2年生以上の方(高校生以上は経験者) 定40名(申込順) 費5万円 申 ファクス・Eメール(8面記入例)に生年月日、性別、学校名・学年、緊急連絡先、スキー歴、レンタルを希望する用具(スキー板・ブーツ・ウェア・ヘルメット。身長・靴のサイズも記入)、健康上の注意事項も書いて、日高スキー研究所 ☎3395-2843 ☎h-shonenski@jcom.home.ne.jp。または同団体ホームページから申し込みノ申込期限=3月16日 問市川 ☎090-8879-3148

荻窪体育館

◆bjジュニアバスケットボールスクール 開4月4日～6月13日の木曜日、午後5時～7時(5月2日を除く。計10回) 師 bjアカデミーコーチングスタッフ 対区内在住・在学の6年度小学3～6年生 定若干名(抽選) 費1万4500円

◆なぎなたKids&Junior教室

開4月6日(土)・13日(土)、5月11日(土)・25日(土)、6月1日(土)・15日(土)午後1時～2時・2時～3時(各計6回) 師 区なぎなた連盟 対区内在住・在学の6年度小学生～高校生 定各8名(抽選) 費

各5100円

◆初心者向け子どもバレエ教室

開4月8日～6月24日の月曜日、午後4時～4時50分(6月17日、祝日を除く。計9回) 師 NORIKO 対区内在住・在園の6年度年中・年長 定若干名(抽選) 費1万2150円

◆子どもチアリーディング教室

開4月9日～6月21日の火・金曜日①午後4時～5時②5時～6時③6時～7時④7時～8時(④は金曜日のみ。4月30日、祝日を除く。各計10回) 師 諏訪千尋、濱名和美 対区内在住・在園・在学の6年度①年長、小学1年生②小学2・3年生③小学4・5年生④小学6年生、中学生 定各若干名(抽選) 費各1万3500円

◆子どもHIPHOP①プライマリー②ジュニアクラス

開4月11日～6月20日の木曜日①午後5時～6時②6時～7時(5月2日を除く。各計10回) 師 emi、Aya 対区内在住・在学の6年度①小学1～4年生②小学5年生～中学生 定各若干名(抽選) 費各1万3500円

…… いずれも ……

場 荻窪体育館(〒167-0051 荻窪3-47-2 ☎3220-3381) 申 往復はがき(8面記入例)で同体育館。または同体育館ホームページから申し込みノ申込期限=2月22日

企画展「発掘された弥生時代」

区内の大宮遺跡・鎌倉橋上遺跡などでの発掘調査の成果から、弥生時代の生活や葬送を紹介します。

日時 2月23日(祝)～5月12日(日) 午前9時～午後5時(月曜日、第3木曜日<祝日の場合は翌日>を除く)

場所 郷土博物館分館(天沼3-23-1天沼弁天池公園内)



▲大宮遺跡出土土器

学芸員による展示解説

開3月2日(土)、5月11日(土)午後2時～2時30分・3時～3時30分

問郷土博物館分館 ☎5347-9801

日本フィル楽員による出張コンサート先の募集



日本フィル楽員による演奏を希望する団体・施設などを募集します。

内 募集日時=6月23日(日)、7年3月10日(月)ノいずれも午前11時・午後2時(演奏時間は40分程度) ▶編成=楽員4人による室内楽 対区内事業所、区内福祉施設ほか(営利目的などを除く) ▶過去の実施先=私立幼稚園、グループホーム、ふれあいの家ほか 申 ファクス・Eメールに希望日時(第3希望まで)・住所・電話番号・団体名・担当者氏名を書いて、2月16日までに文化・交流課 ☎5307-0683 ☎bunka-k@city.suginami.lg.jp 問同課 他 応募多数の場合は抽選。結果は3月中に通知。開演2時間前からリハーサルができる会場が必要



高円寺みんなの体育館

◆ヨガ教室

時2月15日(木)・22日(木)午後1時15分～2時45分 師石丸あかね 区内在住・在勤・在学で15歳以上の方(中学生を除く) 費各1000円 申電話で、同体育館。または同体育館ホームページから申し込み/申込開始日=各実施日7日前

◆ヨガ初級

時2月17日(土)午後7時15分～8時35分 師今田直樹 区内在住・在勤・在学で15歳以上の方(中学生を除く) 費1000円 申電話で、同体育館。または同体育館ホームページから申し込み/申込開始日=2月10日

◆小さなボールでセルフメンテナンス

時2月20日(火)午後3時10分～4時10分 師HIKARU 区内在住・在勤・在学で15歳以上の方(中学生を除く) 費800円 申電話で、2月13日から同体育館

◆誰でもダーツ教室

時2月25日(日)午後1時～3時 師区ダーツ協会 区内在住・在勤・在学で小学生以上の方、障害があり簡単な指示の下動ける方(小学生は保護者同伴) 費100円 申電話で、2月18日から同体育館

…………… いずれも ……………

場高円寺みんなの体育館(高円寺南2-36-31 ☎3312-0313) 定16名(申込順)

杉並第十小学校温水プール

◆バタフライナイト

時3月1日(金)・15日(金)①午後7時～7時50分②8時～8時50分 師高巻美砂 区内在住・在勤・在学で15歳以上

の①泳法によらず25m②バタフライで25m泳げる方(いずれも中学生を除く) 定各10名(申込順) 費入場料 申電話で、各実施日7日前の午前10時から同プール

◆①もうすぐ小学生②にがてにチャレンジ水泳教室

時3月4日～25日の毎週月曜日①午後4時15分～5時15分②5時35分～6時35分(各計4回) 師ニッセイファシリティ 区内在住・在園・在学の①5・6歳の子ども②小学1・2年生(いずれも保護者同伴) 定各20名(抽選) 費各4400円 申往復はがき(8面記入例)で、2月15日までに同プール

…………… いずれも ……………

場杉並第十小学校温水プール(〒166-0012和田3-55-49 ☎3318-8763) 申車での来場不可

杉並区スポーツ振興財団

◆杉並子ども歌舞伎発表会「白浪五人男」

時2月24日(土)午後3時～4時 場浜田山会館(浜田山1-36-3) 定80名(先着順)

◆ふれあいフットサル教室

時2月25日(日)午前11時～午後1時 場高円寺みんなの体育館(高円寺南2-36-31) 師区サッカー連盟 区内在住・在勤・在学・通所で障害があり簡単な指示の下集団行動ができる方(小学生以下は保護者同伴) 定30名(先着順) 申上履き持参。配慮が必要な方は要連絡(実施日前日・当日は高円寺みんなの体育館 ☎3312-0313)

…………… いずれも ……………

場杉並区スポーツ振興財団 ☎5305-

6161(月～金曜日)午前8時30分～午後5時15分(祝日を除く)

ヴィムスポーツアベニュー

◆運動不足改善 カラダ若がえろう教室 時3月2日～4月27日の土曜日、午前10時20分～11時5分(3月30日を除く。計8回) 師バランス・体幹トレーニング 定20～64歳の方 定16名(申込順) 費1万2000円

◆丈夫な足腰をつくろう教室

時3月6日(水)・13日(水)・27日(水)午前10時～11時15分(計3回) 定65歳以上で医師から運動制限を受けていない方 定15名(申込順) 費6000円

…………… いずれも ……………

場ヴィムスポーツアベニュー(宮前2-10-4 ☎3335-6644(午前11時～午後5時)) 申電話で、2月20日までに同施設

世界自然遺産小笠原諸島展

区の交流自治体である小笠原村の写真などの展示や、特産品の販売を行います。



時2月19日(月)～22日(木)午前8時30分～午後5時(22日は4時30分まで) 場区役所1階ロビー・コミュかるショップ・2階区民ギャラリー 申文化・交流課交流推進担当

杉並区シルバー人材センターの仕事依頼受付窓口の変更

区民サービスのより一層の向上と効率的な事業運営を図るために、仕事の依頼受付窓口を2月13日から変更します。

●問い合わせ先

家事援助・子育てサービス、マンション共用部等清掃=本部事務局(阿佐谷南1-14-2みなみ阿佐ヶ谷ビル7階 ☎3317-9091) ▶植木剪定、除草、ふすま・障子・網戸の張り替えなど家の中の困りごと=清水分室(清水3-22-4 ☎3394-2253) / いずれも月～金曜日午前9時～午後5時

区の後援・その他の催し・講座など 情報ぽけっと

申し込みは、各団体へ

催し

座の市 2月17日(土)午前11時～午後5時(売り切れ次第終了) / 座・高円寺/杉並でとれた野菜や交流自治体の物産品、地方の逸品などの販売/ 場座・高円寺 ☎3223-7500

肩掛け人形芝居「さんまのおふだ」腹話術「ハロー!カンクロー」 2月23日(祝)午後2時～3時/セシオン杉並/出演=人形芝居燕屋・くすのき燕/区内在住・在勤・在学の方/130名(申込順)/2000円。3～15歳1000円(2歳以下膝上無料。子育て応援券利用可) / 申Eメール(8面記入例)に子育て応援券利用の有無も書いて、2月22日までに杉並親子劇場 ☎suginamiyokogekijou@jcom.home.ne.jp / 同団体・渡辺 ☎3331-4381 / 区民5組10名を招待(抽選) = Eメール(8面記入例)に人数も書いて、2月14日までに同団体

百人一首、新春親子かるた会 2月25日(日)午後1時～4時/天沼八幡神社(天沼2丁目) / 杉並かるた会会長・横矢美恵子 / 区内在住・在勤・在学の方/50名(先着順) / 300円 / 申NPO法人日本児童文化教育研究所・島本 ☎080-6545-1182

杉並区小学校・中学校将棋団体戦 3月10日(日)午後1時～4時30分/産業商工会館/区内在住・在学の小中学生/40組120名(1校3人1組。申込順) / 申棋友館ホームページから、3月6日までに申し込み / 申同館・小田切 ☎5377-9123(水～土曜日午後2時～5時)

講演・講座

JIA杉並土曜学校「下北沢から学ぶウォークブルシティ」 2月10日(土)午後2時～4時30分/北沢タウンホール(世田谷区北沢2丁目) / 建築家・小林正美ほか/70名(申込順) / 500円 / 申申し込みフォーム(区ホームページ同講座案内にリンクあり)から申し込み / 申JIA杉並地域会・中村 ☎5305-2773

認知症サポーター養成講座 ①2月17日(土)②29日(木)午後1時30分～3時 / ①リバービレッジ杉並(清水3丁目) ②永福和泉地区区民センター/キャラバン・メイト/区内在住・在勤の方 / ①20名②15名(いずれも申込順) / 申電話で、①ケア24清水 ☎5303-5823 ②ケア24堀ノ内 ☎5305-7328 / 認知症サポーターの証し「オレンジリング」を差し上げます

ミズとミチから善福寺地区の歴史を考える 2月17日(土)午後1時30分～3時30分 / 西荻地域区民センター/元郷土博物館館長・寺田史朗/区内在住・在勤・在学の方/50名(申込順) / 300円 / 申ファクス(8面記入例)で、NPO法人善福寺水と緑の会・岩垂 ☎5930-5936 / 申岩垂 ☎5930-5936

参。長寿応援対象事業

介護予防教室 2月18日(日)午後2時～3時 / 特別養護老人ホームフェニックス杉並(天沼3丁目) / 作業療法士・山本隆啓 / 30名(申込順) / 申電話で、2月17日までに特別養護老人ホームフェニックス杉並 ☎5335-5100

東京プラットフォームIN杉並 2月21日(水)午後1時～4時30分 / 座・高円寺 / 講演「女性のライフステージにおけるホルモンケア」ほか / 日本女性財団代表理事・対馬ルリ子ほか / 120名(申込順) / 申申し込みフォーム(区ホームページ同講座案内にリンクあり)から、2月20日までに申し込み / 申大塚製薬女性の健康セミナー事務局 ☎0120-068-552(午前10時～午後6時)

石けん作り体験 3月1日(金)午前10時30分～正午 / 環境活動推進センター / 区内在住・在勤・在学で高校生以上の方 / 10名(申込順) / 申電話・Eメール(8面記入例)で、2月23日までにNPO法人すぎなみ環境ネットワーク ☎5941-8701 / 申kouza@ecosuginet.jp(木～火曜日午前9時～午後5時) / 申手・エプロン持参

色あそびで絵手紙をかこう 3月2日(土)午前10時～正午 / セシオン杉並 / 日本絵手紙協会公認講師・海藤ユキ子ほか / 50名(申込順) / 1000円 / 申往復はがき(8面記入例)で、2月15日までに区絵手紙文化連絡会・小松原恭子(〒166-0012和田3-48-1) / 申小松原 ☎3312-7021

夢をあきらめない 3月6日(水)午後6時30分～8時 / ワイム貸会議室(上荻1丁目) / アーティスティックスイミング元日本代表・石黒由美子 / 区内在住・在勤・在学の方ほか / 150名(申込順) / 申荻窪

法人会ホームページから申し込み / 申同会 ☎3392-1338

元厚生労働事務次官 村木厚子講演会「支えること、支えられること」 3月9日(土)午後1時30分～3時30分 / 男女平等推進センター / 区内在住・在勤・在学の方 / 40名(申込順) / 申Eメール(8面記入例)に在住・在勤・在学の旨も書いて、杉並女性団体連絡会協働提案事業事務局 ☎ishitoko@jcom.home.ne.jp / 申事務局 ☎3310-0451 / 生後7カ月～就学前の託児あり(定員あり(申込順))。2月26日までに同事務局)

女子美術大学公開講座「メディアアートのはじめ」 3月19日(火)午後1時～4時 / 同大学杉並キャンパス(和田1丁目) / LED・透明樹脂を使ったオブジェの制作 / 同大学芸術学部准教授・首藤圭介ほか / 区内在住・在勤・在学で小学生以上の方(小学生は保護者同伴) / 15名(抽選) / 申申し込みフォーム(区ホームページ同講座案内にリンクあり)から、3月5日までに申し込み / 申同大学事業推進グループ ☎5340-4646(月～土曜日午前9時20分～午後5時20分。土曜日は3時20分まで) / 汚れてもいい服装で参加

その他

税金なんでも相談会 2月8日(木)午後5時～8時 / 東京税理士会荻窪支部(荻窪5丁目) / 申電話で、同支部 ☎3391-0411(月～金曜日午前9時30分～午後5時(正午～午後1時を除く)) / 1人45分程度

相続、離婚、金銭問題等書類・手続無料相談会 2月26日(月)午後1時～4時 / 庚申文化会館(高円寺北3丁目) / 区内在住・在勤・在学の方 / 申東京都行政書士会杉並支部 ☎0120-567-537

高円寺演芸まつり

タイトル題字：橘右女次

日程 2月9日(金)～18日(日)

場 座・高円寺、庚申文化会館、堀之内妙法寺、氷川神社、長仙寺、長善寺ほか
 高円寺演芸まつり実行委員会 ☎050-3551-5569
 他 詳細は、同催しホームページ(右2次元コード)参照



プログラムの一部をご紹介します

中央地区町会寄席

時 2月18日(日)午後3時 場 渡辺建設(高円寺南4-3-3)
 内 出演 = 伊藤夢葉(右写真)ほか 定 50名(先着順)
 費 500円



紙切り・二楽劇場 in 高円寺

時 2月10日(土)午後2時 場 長善寺(高円寺南2-40-50)
 内 出演 = 林家二楽(左写真)ほか 定 40名(先着順)
 費 1000円



福と笑いの10日間

寒い季節は、みんなで笑って心も体も温まりましょう。高円寺の街中が寄席に早変わり！
 落語だけでなく、講談・浪曲・紙切り・太神楽・マジック・漫才など、幅広い演目を楽しめます。

北地区町会寄席

時 2月12日(休)午後2時 場 庚申文化会館(高円寺北3-34-1)
 内 出演 = 柳亭信楽(右写真)ほか 定 50名(先着順)
 費 500円



座・高円寺寄席

時 2月17日(出)①午後5時、18日(日)②午後1時③5時 場 座・高円寺
 内 出演 = ①林家彦いち、立川談笑ほか②神田愛山、旭堂南海ほか③古今亭志ん輔(右下写真)、桂文治ほか 定 各256名(申込順)
 費 各3500円(区民割各3000円〈窓口のみ取り扱い。区民である証明書持参〉)。中学生以下各1000円 申 電話または直接、座・高円寺チケットボックス(高円寺北2-1-2 ☎3223-7300 午前10時～午後7時。電話は6時まで。月曜日を除く)。または同施設ホームページ(右2次元コード)から申し込み



新型コロナワクチン接種

無料の接種は3月31日で終了します



現在、無料で実施している「初回接種」「令和5年秋開始接種」は3月31日で終了します。終了間際になると、接種予約が集中することが予想されます。接種を希望する方は、余裕を持って予約をしてください。

なお、6年度からは、定期接種として有料で実施する予定です。

—問い合わせは、杉並区新型コロナワクチン接種コールセンター ☎0120-023-015 (午前9時～午後5時〈土・日曜日、祝日を除く〉)へ。

「令和5年秋開始接種」概要

- 対象者 初回接種を完了し、前回接種から3カ月経過した生後6カ月以上の方(1人1回まで)
- 使用するワクチン 新型コロナウイルスXBB.1.5対応ワクチン(ファイザー社製・モデルナ社製・第一三共社製)
- 接種券 申請期限 3月22日
 未使用の接種券が手元にある場合は、その接種券を使用できます。ない場合は次のとおり、接種券の発行申請をしてください。
 - ・電子申請 = LoGoフォーム(右下2次元コード)から申し込み
 - ・郵送 = 接種券発行申請書(区ホームページから取り出せます)を、杉並保健所保健予防課 新型コロナウイルス予防接種担当(〒167-0051 荻窪5-20-1)



6年度からの新型コロナワクチン接種

6年度からは、重症化予防を目的とし、インフルエンザワクチンなどと同様の年1回の定期接種として実施します。詳細は、決まり次第「広報すぎなみ」や区ホームページなどでお知らせします。

- 対象者 65歳以上の方、60～64歳で心臓・腎臓・呼吸器・免疫機能に障害のある身体障害者手帳1級相当の方
- 接種時期 秋～冬
- 費用 有料(金額は未定)
- その他 対象者以外の方は任意接種として全額自己負担で接種可

世帯と人口

(住民基本台帳)
1月1日現在。()は前月比

世帯数	日本人のみの世帯	313,671(150減)	合計 329,488 (161減)
	外国人のみの世帯	13,087(19減)	
	日本人と外国人の世帯	2,730(8増)	

人口		男	女	小計	合計 572,843 (154減)
	日本人	265,669(75減)	287,996(84減)	553,665(159減)	
	外国人	9,771(24増)	9,407(19減)	19,178(5増)	