

なみすけたちを紹介!

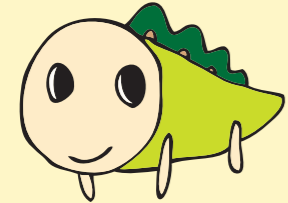
「すぎなみの輝き度向上」の取り組みの1つとして、平成18年に公募で選ばれたキャラクターです。地域への愛着を深め、杉並の魅力を発信するため、区政の様々な場所に登場し、区民と区をやさしくつなぐキャラクターとして活躍しています。

「なみすけの
なみすけ」
はここに!!



Character:01

なみすけ (好きなもの)おいしい空気とリンゴ



スギナミザウルス島から杉並区にやってきた杉の木の妖精。誕生日は10月1日で20歳。背びれで空をきれいにすることができる。性格はほげらかで、あまり怒ることはなく、怒るようなことがあるとまず悲しんでしまう。好奇心旺盛で、杉並区でしたいことがたくさんある。

- なみすけの願い
- 区民と仲良くなりたい、出会いたい
 - 区内のいろいろな場所に行ってみたり、さまざまなイベントに参加してみたりしたい
 - 区民と一緒に散歩したい
 - 杉並区をもっと住みよいまちにしていきたい

Character:02

ナミー



(好きなもの) 末兄ちゃん、おいしい空気、野いちご
なみすけの妹。なみすけを追いかけて杉並区に来た5歳の女の子。頭に花をつけている。

Character:03

なみきおじさん



(好きなもの) ジャズ
年齢不詳。ヒゲがチャームポイント。口数が少なく、非常にクールだが、なみすけにいろいろなことを教えてくれたり、相談のってくれたりするやさしいおじさん。

Character:04

タネタ



(好きなもの) 水と太陽、やさしいことば
5歳のリンゴの木の芽の妖精。だいたいニコニコしているが、落ち込んで、しおれるとなかなか元に戻らない。大きさは植木鉢に入るくらいで、趣味は寝ること。

Character:05

スピト



(好きなもの) いろいろ情報をあつめること、雨、木かけ
年齢不詳の風の妖精。何事にも楽観的でマイペース、なみすけの親代わりの存在。足が速く、走ると、風のようなになる。特技はイライラしている人に爽やかな風をおくること、杉並区を案内すること。

Instagram



なみすけインスタ発信中
Follow me! Instagram

なみすけたちが、てくてくお散歩をしながら見つけた杉並区の魅力を日々発信しています。一度のぞいてみてくださいね!
#杉並区 #なみすけ #ナミー #なみきおじさん #スピト #タネタ



SUGINAMI.NAMISUKE

Check!

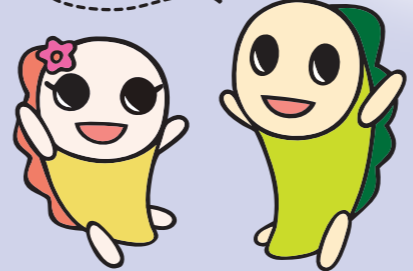


杉並区公式アニメキャラクター



こんにちは!
杉並区公式アニメ
キャラクターの
なみすけ
です!

杉並区のことを
もっと
知ってほしい!



- ▶ なみすけデザイン
- ▶ 図柄入り杉並ナンバープレート
- ▶ なみすけデザインマンホール
- ▶ なみすけinstagram

協力

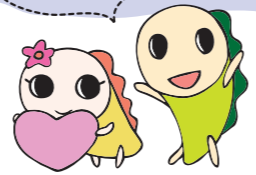
なみじゃない、杉並!

中央線あるあるPROJECT

Design

なみすけデザイン

僕たちのグッズがいっぱい!



商品・サービスになみすけを使用してみませんか?

CHECK! /



なみすけたちのデザインを使って商品やチラシを作ってみませんか。申請手続きが必要ですが、デザイン使用料は無料です。申請にあたり条件がありますので、詳しくは区のホームページ(右記QR)をご確認ください。

使用料 無料

ほかにもいろんなグッズがあるよ! 「なみすけ学倶楽部」を見てね!

CHECK! /



Sable



Stamp

Coffee beans



Postcard



Dorayaki



T-shirt



Pin badge



Clear file



Mug



Tote bag

Number Plate

図柄入り杉並ナンバープレート

CHECK! /



国土交通省が進める「地方版図柄入りナンバープレート制度」の開始により、「杉並ナンバー」についても、図柄入りが選択できます。

おうちの車を僕のナンバープレートに変更できるよ!



申請手続き

- 1 ご自身でお手続き(WEB申込み) >> <https://www.graphic-number.jp>
- 2 ディーラー・整備工場に相談 ※別途、手数料がかかる場合やお取扱いのない場合があります。

交付料金・寄付金について

交付料金	登録自動車: 7,380円
	軽自動車: 7,440円

※交付料金の他、1,000円以上の寄付をいただくとフルカラーのナンバープレートとなり、寄付なしの場合は、モノトーンになります。

寄付金は、令和6年度の荻外荘公園の開園に合わせたグリーンスローモビリティ(※)運行の普及啓発及びPR活動に活用させていただきます。

※時速20km未満で公道を走行することができる電動車を活用した小さな移動サービスで、狭い路地でも低速で安全に通行できる低炭素な乗り物。



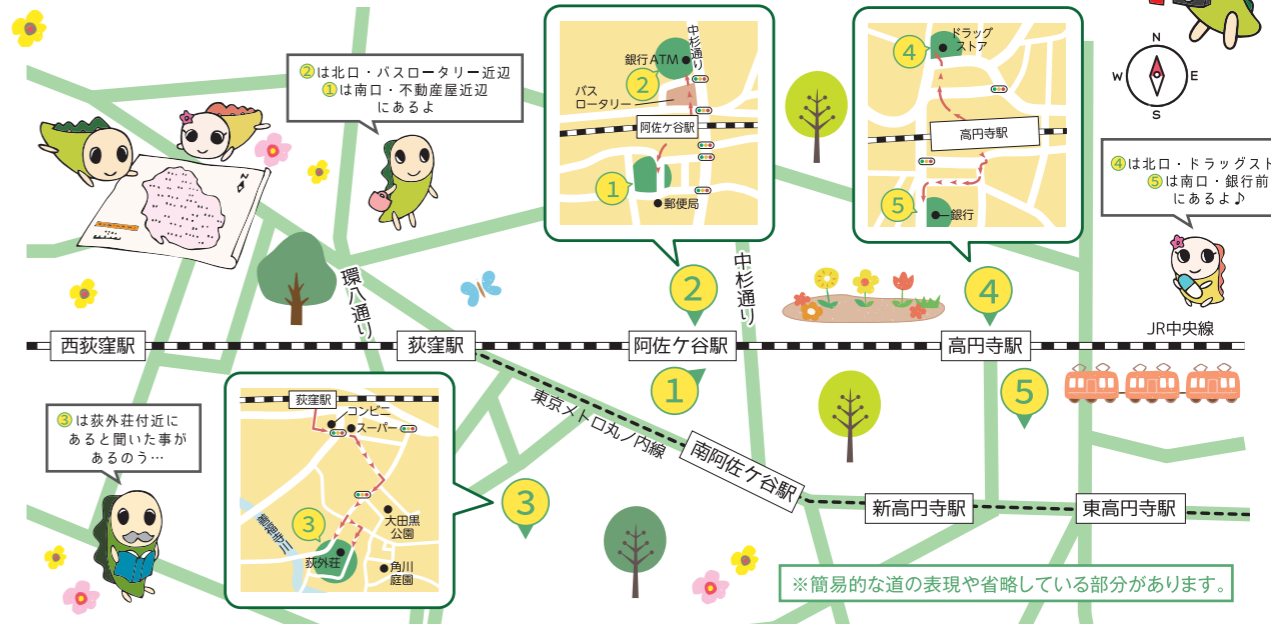
Manhole

なみすけデザインマンホール

CHECK! /



杉並区にはなみすけやナミー、なみきおじさんのデザインが入ったデザインマンホール蓋が設置されています。地域のイベントや史跡など魅力あふれる地域資源と僕たちを組み合わせせたかわいいデザインマンホール蓋を探してみてください。



1 阿佐谷七夕まつり



阿佐谷七夕まつりでは、地元商店主たちが作るその年ごとの流行やアイデアが詰まった伝統のハリボテ飾りや吹き流しが街中を彩り、数多くの出店が並びます。

2 阿佐谷ジャズストリート



阿佐谷ジャズストリートの開催2日間は阿佐谷の街がジャズ一色に染まります。演奏会場は、駅前広場や飲食店、教会、神社など街中で約70会場が街がジャズの音色に包まれます。

3 荻外荘



国指定史跡にも選ばれた荻外荘は現在改修の準備中で、令和6年の公開を目指しています。完成を楽しみにしてください!

4 5 東京高円寺阿波おどり



東京高円寺阿波おどりといえば、毎年8月下旬に開催される東京最大級のお祭りです!昭和32年に地元商店街の街おこしとしてスタートした催しは、阿波おどりの本場である徳島からの手ほどきも受けながら、今では2日間で延べ1万人が踊り、100万人の歓声が響くお祭りです。

※イベントの開催情報については、適宜ご確認ください。