

一人一人が自分らしく

12月4日～10日は人権週間です

人権とは、誰もが生まれながらに等しく持っている、人として幸せな生活を営むための権利です。この欠かすことのできない権利が尊重される社会を実現するために、一人一人が年齢・性別・国籍・人種などの多様性を認め合い、差別・偏見を生まないための正しい知識を伝えることが大切です。

人権パネル展

小学生の人権の花運動の写真展示や、中学生の人権作文の配布などを行います。

時12月5日(火)～8日(金)午前9時～午後5時(8日は3時まで) 場区役所2階区民ギャラリー 区政相談課

人権相談員による相談

毎月第4金曜日、午後1時～4時(受け付けは3時まで。祝日、年末年始を除く) 場相談室(区役所西棟2階) 区政相談課

法務省の人権相談

●みんなの人権110番☎0570-003-110/女性の人権ホットライン☎0570-070-810/こどもの人権110番☎0120-007-110(いずれも午前8時30分～午後5時15分(土・日曜日、祝日を除く))

●外国語人権相談☎0570-090-911(午前9時～午後5時(土・日曜日、祝日を除く))

●法務省インターネット人権相談受付窓口ホームページ(右2次元コード)

問い合わせ先 総務課、区政相談課



DV(配偶者・パートナーなどからの暴力)は人権侵害かつ犯罪となる行為です

DVには身体的暴力のみならず、精神的・性的・経済的などあらゆるかたちの暴力が含まれます。家庭内・当事者間だけではなく、社会全体で解決すべき問題です。対等なパートナーとして互いを尊重し、安心・安全に暮らしていくためには、こうした行為は絶対にあってはなりません。一人で悩まず相談してください。

問い合わせ先 すぎなみDV専用☎5307-0622、福祉事務所、警察署

子どもの人権を守ろう

大人から子どもへの虐待、子どもの間でのいじめ、児童買春や児童ポルノなど、子どもの人権が脅かされる事例が多く発生しています。子どもの様子がいつもと違う、虐待やいじめかもしれないと思ったときは、相談してください。

相談・問い合わせ先

児童虐待の相談・連絡

●子ども家庭支援センター(荻窪☎5335-7877/高井戸☎5913-9501/高円寺☎3315-2800)

17歳以下の子ども、保護者からの子育てに関する相談

●ゆうライン☎5929-1901

教育相談(不登校に関する相談ほか)

●済美教育センター教育相談担当☎3311-1921(来所教育相談(予約制))▶☎3317-1190(電話教育相談)

いじめに関する相談

●済美教育センターいじめ電話相談☎3311-0023

区では、「すべての子どもが、自分らしく生きていくことができるまち」の実現に向けて、「(仮称)杉並区子どもの権利に関する条例」の制定を見据えた取り組みを進めています。

問い合わせ先 子ども家庭部管理課子ども政策担当

高齢者虐待は重大な人権侵害です

高齢者虐待には、家族などによる虐待と介護保険施設などにおける虐待があり、身体的暴力のほか、暴言・脅し・嫌がらせ・無視・不適切な介護・金銭の搾取などの行為も含まれます。虐待を受けていると思われる高齢者を見かけたときは、相談してください。

相談・問い合わせ先

家族などによる高齢者虐待の相談・通報窓口

●在宅医療・生活支援センター通報専用☎5335-7306

●地域包括支援センター(ケア24)

介護保険施設などにおける高齢者虐待の相談・通報窓口

●介護保険課事業者係



障害の有無に関わらず、安心して暮らすことができる共生社会の実現を目指して

障害があることを理由に差別や虐待を受けたり、嫌な思いをすることといったことが今も起こっています。誰もが住み慣れた地域で自分らしく生活をしていけるよう、障害への理解を深め、適切な配慮や支援を行うことで、みんなで支え合う社会を築いていきましょう。また、11月27日～12月3日は「杉並区障害者週間」(9面参照)です。

問い合わせ先 基幹相談支援センター障害者虐待専用☎5335-7345☎5335-7679、障害者施策課

犯罪被害者とその家族の人権に配慮しよう

11月25日～12月1日は「犯罪被害者週間」(9面参照)です。区では、総合支援窓口を開設し、犯罪被害者などの支援を行っています。

問い合わせ先 犯罪被害者総合支援窓口相談専用☎5307-0620

性的少数者(性的マイノリティー)に関する正しい知識と理解を深めよう

一人一人に個性があるように、性のあり方もさまざまです。「身体の性」と「心の性」が異なる人や、「好きになる性」が異性でない人もいます。

区では、4月に「性の多様性が尊重される地域社会を実現するための取組の推進に関する条例」を施行し、パートナーシップ制度や性的マイノリティー専門相談などを実施するとともに、性的少数者の理解促進に取り組んでいます。誰もが自らを肯定し希望を持って生きていけるように、多様な性に関する正しい知識と理解を深めましょう。

●性的マイノリティー専門相談☎5307-0784(毎月第2水曜日、午後4時～7時(祝日の場合は翌週))

●男女平等推進センター一般相談☎5307-0619(午前9時～午後5時(土・日曜日、祝日、年末年始を除く))

問い合わせ先 区民生活部管理課男女共同参画担当、総務課

外国人も共に地域の一員です

区内には1万8000人以上の外国人が住んでいます。言葉・文化・生活習慣の相違などによる誤解や行き違いで、偏見・差別・嫌がらせを受けている人がいます。他国の文化を尊重し、その多様性を受け入れ、共に地域で生活する一員であるという気持ちを持つことが大切です。

問い合わせ先 文化・交流課

ヘイトスピーチをなくすために

ヘイトスピーチとは、特定の国や地域の出身であることやその子孫であることのみを理由に社会から追い出そうとしたり、一方的に危害を加えたりしようとする差別的言動をいいます。

このような言動は重大な人権侵害であり、決してあってはならないものです。私たち自身がヘイトスピーチは決して許さないという意識を持ち、互いを尊重する社会をつくりましょう。

問い合わせ先 総務課

拉致問題の早期解決を

12月10日～16日は「北朝鮮人権侵害問題啓発週間」です。拉致は許されない犯罪行為であり、重大な人権侵害です。拉致問題への関心を高め、認識を深めていくことが必要です。

北朝鮮拉致被害者家族支援パネル展

時12月12日(火)～17日(日)午前9時～午後9時 場荻窪地域区民センター(荻窪2-34-20)

問い合わせ先 区民生活部管理課平和事業担当

部落差別をなくそう わが国固有の人権問題

部落差別は、日本社会の歴史の中で形成された身分差別です。今なお、インターネット上での差別的な書き込みや動画配信、公共施設への落書きなどの事例があり、基本的人権を侵害されているわが国固有の重大な人権問題です。

問い合わせ先 総務課

共に生きる社会をめざして

11月27日～12月3日は杉並区障害者週間です

障害者週間とは、広く障害福祉について関心・理解を深めるとともに、障害者がさまざまな活動に積極的に参加する意欲を高めることを目的として設けられた期間です。

区では、この期間にさまざまな催しを開催します。障害のある方もない方も催しを一緒に楽しみながら、互いに知り合い、つながり合うことで、共に生きる心豊かなまちをつくりましょう。

障害者団体・施設 パネル展

区内の障害者団体・施設の活動を紹介するパネルを展示します。
 時11月27日(月)～12月1日(金)午前8時30分～午後5時(12月1日は3時まで)
 場区役所2階区民ギャラリー 図障害者施策課管理係

近距離モビリティ(次世代型電動車いす)の試乗会

障害の有無を問わず利用でき、外出を支える「近距離モビリティ」の試乗会を実施します。
 時11月29日(水)午前10時～午後4時 場セッション杉並(梅里1-22-32)
 区内在住・在勤・在学の方 定54名(申込順) 申電話で、杉並区外出支援相談センターもび～る☎5347-3154 他車での来場不可。1回30分まで

すぎなみ仕事ねっとフェア

施設通所者が作るお菓子・パン・雑貨、各施設のお菓子詰め合わせ・雑貨セットなどを販売します。
 時11月30日(木)、12月1日(金)午前11時～午後2時 場区役所中杉通り側入り口前 図障害者生活支援課就労支援担当

ふれあい美術展

区内の特別支援学級・特別支援学校や障害者団体・施設の皆さんの作品や「ふれあいフェスタ」のチラシの原画・応募作品を展示します。
 時12月1日(金)～3日(日)午前10時～午後4時(1日は3時まで) 場セッション杉並(梅里1-22-32) 図障害者施策課管理係 他車での来場不可

地域自立支援協議会シンポジウム

「それなら私もできるかも」身近なところで障害者を支える

地域自立支援協議会では、障害者の地域生活における課題を共有し解決するために、障害当事者・医療・保健・福祉・教育・就労などの関係機関におけるネットワークづくりを進めています。
 時12月2日(土)午後2時～4時 場区役所第4会議室(中棟6階) 内活動内容の紹介、障害当事者・家族・支援者によるパネルディスカッション、障害者施設によるお菓子・雑貨の販売ほか 区内在住・在勤・在学の方 定80名(申込順) 申電話・Eメール(12面記入例)で、基幹相談支援センター☎5335-7672☎5335-7679✉s-kikan@city.suginami.lg.jp。または申込書(区ホームページから取り出せます)を、同センターへファクス/申込期限=11月29日 他手話通訳・要約筆記あり。配慮が必要な方は応相談

ふれあいフェスタ2023

時12月3日(日)午前10時～午後3時 場セッション杉並(梅里1-22-32)
 内杉並区障害者自立生活者・自立支援功労者表彰式、映画上映「ヒゲの校長」、スポーツ体験、デフリンピックアスリートのトークショー・パネル展示、似顔絵コーナー、ふれあい美術展、手話を知るコーナー、区内の障害者団体・施設による生製品の販売、物産展、ダンスパフォーマンス、手話ダンス、エイサーほか 図障害者施策課管理係 他手話通訳・要約筆記あり。車での来場不可

11月25日～12月1日は犯罪被害者週間です

犯罪被害者支援をご存じですか

区では、犯罪被害者総合支援窓口を開設して必要な支援を行うとともに、啓発活動にも取り組んでいます。

—— 問い合わせは、区民生活部管理課男女共同・犯罪被害者支援係へ。

被害後もさまざまな困難(二次的な被害)に直面することがあります



被害に遭った方にはどう接したらいいのでしょうか

犯罪被害は、いつ誰の身に起こっても不思議ではありません。自分の家族や友人の身に起こったら自分事として考え、傷ついた被害者の痛みを理解することが求められます。何気ない行動や言葉でも、時に傷つけることがあります。直面する困難を理解し、気持ちを大事にした接し方や言葉を心がけましょう。

犯罪被害者支援のついで

被害者などによる講演会や実話を基にした映画「0からの風」を鑑賞し、被害者支援について考えます。
 時12月4日(月)午後1時30分～4時30分 場区役所第4会議室(中棟6階) 内講演「元紀を思う...母の悲しみ」(NPO法人いのちのミュージアム理事・岩寄悦子)、映画上映「0からの風」 区内在住・在勤・在学の方 定80名(申込順) 申電話・ファクス・Eメール(12面記入例)で、区民生活部管理課男女共同・犯罪被害者支援係☎5307-0347☎5307-0681✉danjo-t@city.suginami.lg.jp 他生後7カ月～就学前の託児(定員あり(申込順))。11月20日までに同係)・手話通訳(11月20日までに同係)あり▶協力=NPO法人いのちのミュージアム

区犯罪被害者総合支援窓口(区役所西棟7階)

相談専用☎5307-0620
 支援内容 相談・情報提供、一時利用住居の提供、資金の貸し付け、手続きなどの補助・付き添い、日常生活での支援

その他の犯罪被害相談窓口

- 警視庁
 「犯罪被害者ホットライン」
 ☎3597-7830(午前8時30分～午後5時15分(土・日曜日、祝日、年末年始を除く))
 「性犯罪被害相談電話」
 ☎#8103(24時間)
- 区内警察署の犯罪被害者支援担当
 杉並☎3314-0110/荻窪☎3397-0110/高井戸☎3332-0110
- 被害者支援都民センター
 「犯罪被害者などに関する相談」
 ☎5287-3336(午前9時30分～午後5時30分(火・水曜日は7時まで。土・日曜日、祝日、年末年始を除く))

「サイカイ」つながりの発見、それを育てる

すぎなみ大人塾まつり

すぎなみ大人塾の卒塾生が企画・運営する「大人塾まつり」。今年度は、リニューアルオープンしたセッション杉並で4年ぶりに実施します。地域に一步を踏み出すきっかけとなるお祭りです。ぜひ、お越しください。



📅12月10日(日)午前10時～午後3時30分 📍セッション杉並(梅里1-22-32) ☎️社会教育センター☎️3317-6621 🏠主催=すぎなみ大人塾連

飲食・販売

かんたんごはん、Cafe de 止まり木 again、やさい村、クリスマスオーナメントとシフォンケーキ、エチオピアの森が育てた野生のコーヒー「カフェ・レスパス」ほか

ワークショップ・催し物

朗読クラブ「青い鳥」、Lemonade Journal、「すぎなみ郷土かるた」で遊ぼう!学ぼう!、明日丘エル提供「エル囃」、足裏も心もゆるむ元気への小道、NPO法人わがまちいちばんの会、NPO法人杉並さわやかウオーキング、日本DMDクラブ・魂の語り部、NPO法人すぎなみのたね、あおぶんラボ、かんたんごはん、学びのフレンドリースペース、夢みる音楽祭「西荻タンゴフィエスタ」、まちナカ・コミュニティ西荻みなみ、「笠置連句」言葉の連想遊び、手話サークル「杉の会」ほか

区民意向調査の結果がまとまりました

区では、区民の皆さんの意識の変化やニーズを把握し、今後の区の施策に反映していくために、毎年「区民意向調査」を行っています。主な調査結果をお知らせします。ご協力ありがとうございました。

—— 問い合わせは、区政相談課へ。

調査方法

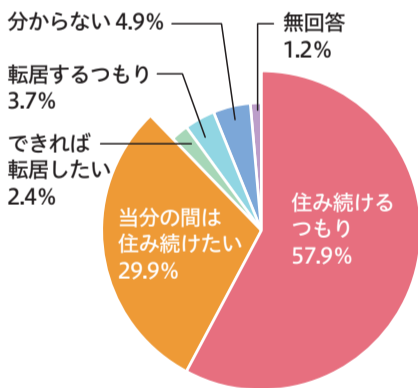
区内在住で18歳以上の3000名を無作為抽出し、5月中旬～下旬に調査票を郵送しました。回答数は1234件で、回収率は41.1%でした。

結果報告書

区政資料室(区役所西棟2階)、図書館(中央図書館を除く)、地域区民センターでご覧になれます。(区政資料室で販売(800円))
※「要約版」は区政相談課で無料配布(区ホームページでもご覧になれます)。

定住意向

これからも引き続き区に住みたいか聞きました。

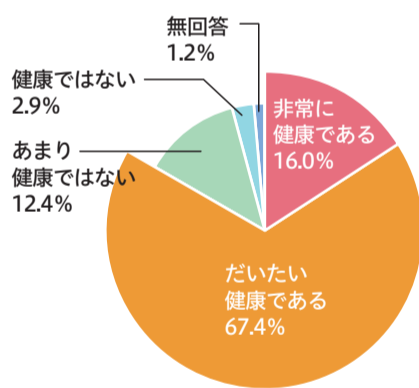


転出意向 (計) 6.2%

定住意向 (計) 87.8%

健康状態

自身の健康状態をどのように感じているか聞きました。

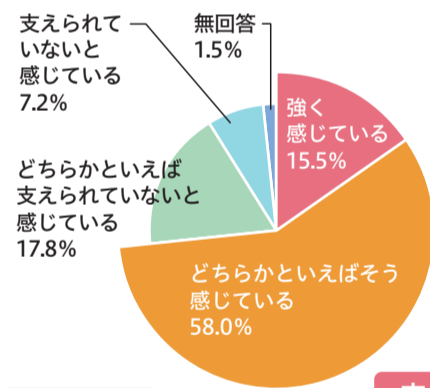


健康でない (計) 15.3%

健康である (計) 83.5%

地域の子育て支援

子育てが地域の人に(もしくは社会で)支えられていると感じるか聞きました。

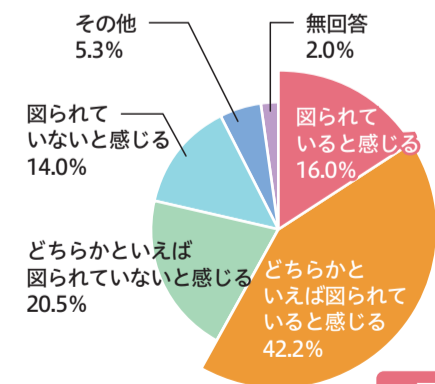


支えられていないと感じる (計) 25.0%

支えられていると感じる (計) 73.5%

仕事と生活の調和に対する意識

仕事と生活の調和が図られていると感じるか聞きました。

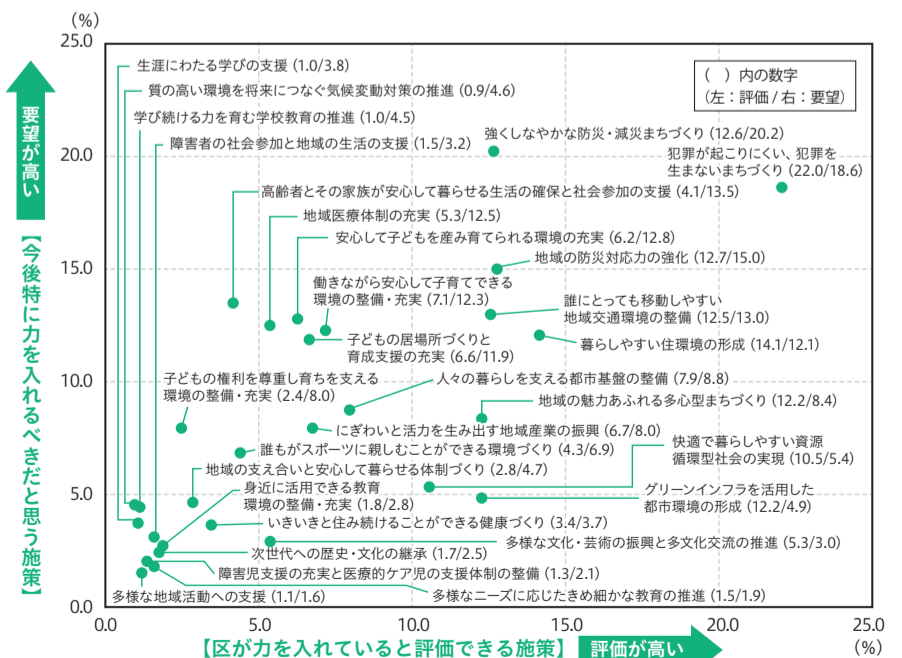
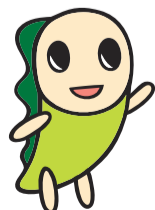


図られていないと感じる (計) 34.5%

図られていると感じる (計) 58.2%

杉並区の施策の評価と要望

このグラフでは、施策の評価が低く、施策の要望が高い領域(左上方)にある項目が住民ニーズが高く、今後の行政課題となるものと考えられます。



※端数処理の関係で合計が一致しない場合があります。

地域区民センター協議会が企画する催し・講座など

コミュニティー通信

詳細・問い合わせは、各地域区民センター協議会へ
(月～金曜日午前8時30分～午後5時〈祝日、年末年始を除く〉)

毎月15日号に掲載

井草地域区民センター協議会
〒167-0022下井草5-7-22
☎3301-7723
🌐<https://www.igusahome.org/>
おもちゃの病院
🕒11月25日(土)、12月9日(土)午後1時30分～3時 師杉並おもちゃドクターズ・片岡末廣ほか 費実費 他1組1点



実や草花のボタニカルクリスマスキャンドル作り
🕒12月6日(水)午前10時～正午 師キャンドル作家・猪狩加恵 定8名(抽選) 費1500円 申往復はがき(12面記入例)に手話通訳を希望の方はその旨も書いて、同協議会。または同協議会ホームページから申し込み/申込期限=11月28日 他長寿応援対象事業

…… いずれも ……
場井草地域区民センター

西荻地域区民センター協議会
〒167-0034桃井4-3-2
☎3301-0815
🌐<https://nisiogi-kyogikai.org/>
協働事業 防災フォーラム
🕒12月3日(日)午前10時～午後3時30分▶①午前10時～11時30分=防災ポリパンづくり体験(ポリパンスマイル協会・梶晶子)▶②午後1時～3時

30分=講話「杉並区の防災対策」(防災課長)、「災害時のペット同行避難」(杉並どうぶつ相談員・佐伯由紀子)、グループ討議/防災展示(11時から)、防災コーナー、スタンプラリーほか 定①20名(抽選。1組2名まで)②60名(先着順) 費①1人500円 申①往復はがき(12面記入例)で、同協議会。または同協議会ホームページから申し込み/申込期限=11月22日

音のない世界を楽しもう!
🕒12月23日(土)午前10時～正午 内手話を使った大型紙芝居の読み聞かせ、手話体験ほか 師NPO法人しゅわえもん・吉岡昌子 定30名(抽選) 申往復はがき(12面記入例)で、同協議会。または同協議会ホームページから申し込み/申込期限=12月4日 他長寿応援対象事業

…… いずれも ……
場西荻地域区民センター

荻窪地域区民センター協議会
〒167-0051荻窪2-34-20
☎3398-9127
🌐<https://ogikubokyougikai.sakura.ne.jp/>
初心者のための俳句教室～句会を楽しむ
🕒12月9日～6年1月27日の毎月第2・4土曜日、午前10時～正午(計4回) 師澤俳句会同人・野崎海芋 区内在住の方 定20名(抽選) 費300円
地域交流会 こみゆに亭カフェ
🕒12月10日(日)午前10時～午後1時 内

ウクライナのクリスマス料理づくりほか 師料理研究家・ナタリア 定24名(抽選) 費1000円
荻窪寄席
🕒12月10日(日)午後3時～5時 内難聴者向け字幕付き落語と太神楽曲芸
▶出演=金原亭馬玉(落語)、翁家和助(太神楽曲芸)▶演目=「締め込み」「大工調べ」 定40名(抽選) 費200円



…… いずれも ……
場荻窪地域区民センター 申往復はがき(12面記入例)で、同協議会。または同協議会ホームページから申し込み/申込期限=11月26日

高円寺地域区民センター協議会
〒166-0011梅里1-22-32
☎3317-6614
🌐<https://www.koenji-kyogikai.org/>
あわてんぼうのクリスマス会
🕒12月16日(土)午後2時～3時45分 場和田小学校(和田2-30-21) 内マジックショー、紙人形劇、キッズダンス 他上履き・靴袋持参



永福和泉地域区民センター協議会
〒168-0063和泉3-8-18
☎5300-9412
🌐<https://fukuizu.org/>
お正月飾り
🕒12月16日(土)午後1時～3時 内蘭の飾り作り 師ジュリアンフローラ1級講師・清家真弥 定10名(抽選) 費2500円 申往復はがき(12面記入例)で、同協議会。または同協議会ホームページから申し込み/申込期限=12月4日 他長寿応援対象事業



センターまつり作品展示・出演者・物品販売募集
🕒センターまつり=6年2月18日(日)午前10時～午後3時 内展示=絵画・写真・手作り作品ほか▶出演=ダンス・演奏ほか(1グループ20分以内・10名以下)▶出店=物品・個包装済み食品の販売 同センターを利用しているグループ、周辺地域在住の方(事業者を除く) 申往復はがき(12面記入例)に展示・出演・出店内容、参加人数、必要備品数(机・椅子・パネルなど)、団体・グループ名も書いて、同協議会。または直接、同協議会(はがき63円持参)/申込期限=12月5日
…… いずれも ……
場永福和泉地域区民センター

地域の情報満載！ ホームページもご覧ください

各地域区民センター協議会のホームページには、「広報すぎなみ」に掲載した催し・講座の詳細や、その他のイベントのお知らせだけでなく、協議会が発行する会報や、地域の情報も掲載しています。ぜひご覧ください。

区民が創る情報サイト すぎなみ学倶楽部

188 秋の夜長に、杉並ゆかりの作家の世界に浸ってみませんか？

昭和を代表する作家の一人、開高健。区内の自宅から世界中へ旅立ち、ベトナム戦争や釣りを題材にした作品を多く残しました。すぎなみ学倶楽部では、井草にある「開高健記念文庫」や、よく通ったそば屋、荻窪在住だった井伏鱒二との交流などを紹介しています。

📄開高健記念会

詳しくは または

📞 0120-807-407 0120-807-407

すぎなみ学倶楽部とは？

区民ライターが区民目線で杉並の魅力取材・執筆・記事にして公開している区公式情報サイトです。

8つのカテゴリーに分けてすぎなみ情報を紹介しているよ～

- 歴史** 中島飛行機の軌跡や、都電杉並線の思い出、町の変遷など杉並の歴史を探究
- 文化・雑学** 杉並のイベント、文化人のお気に入り散歩コース、寺社、なみすけグッズなどを紹介
- 食** 老舗の名物、隠れ家的カフェ、ラーメン店など、食の情報も満載

その他にもこんなコンテンツがあります

- ゆかりの人々** タレントや作家、知られざる偉人、地域活動者などに区にゆかりのある人を紹介
- スポーツ** 杉並発祥のスポーツや注目の競技、楽しみ方など幅広く紹介
- 自然** 荻窪で発見された絶滅危惧種、区内で見られる野鳥、自由研究にも役立つ情報
- 産業・商業** 戦禍を乗り越えた老舗企業・商店、起業家や職人にも注目
- 特集** お花見ポイントや公園の紹介、水害・震災対策、教育、対談などの特集記事

詳しくは または

📞 0120-807-407 0120-807-407