

もしもの災害に備えて…

ひろ  
**拡げてつないで  
 安全・安心のまちへ**



首都直下地震などの災害に備え、円滑な避難・通行を確保するため、狭あい道路拡幅整備事業を進めています。区では、平成28年11月に拡幅の必要性が高い路線を重点整備路線に指定し、令和5年3月には、3路線を新たな重点整備路線に指定しました。また平成29年1月からは、後退用地に支障物件を設置することを禁止しています。

狭あい道路に面した敷地に建築物を新築・増改築する場合は、事前に手続きが必要です。また、後退に伴う工事の際に門・塀を除却する費用などの助成金制度がありますので、ご相談ください。

——問い合わせは、狭あい道路整備課狭あい道路係へ。

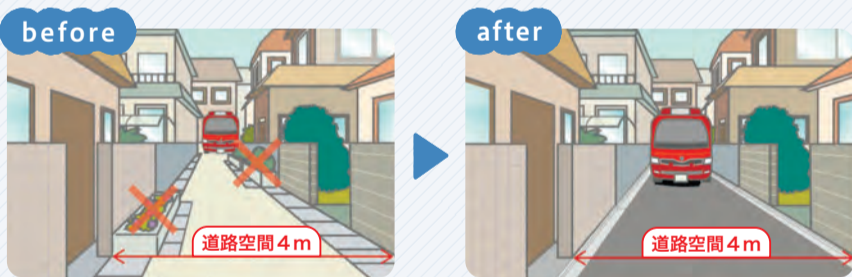
**狭あい道路とは？**

道路の幅が4m未満の狭い道路を「狭あい道路」といいます。建築基準法では、建築物を建てる際に4m以上の道路に接していることが義務付けられています。同法第42条第2項で指定された道路（2項道路）では、建て替え時に道路中心から2m後退することで、建築物を建てることができます。この後退した部分を後退用地といいます。

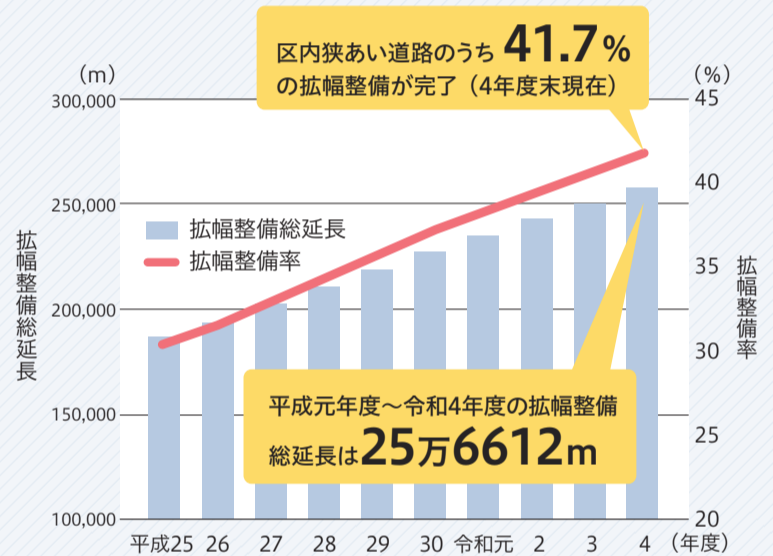


**支障物件とは？**

容易に移動できない花壇・プランター・自動販売機など、避難・通行の支障となるものです。支障物件は緊急用車両の通行を妨げてしまうため、後退用地に置くことはできません。



**過去10年（平成25年～令和4年度）の  
 拡幅整備総延長と拡幅整備率（※）の推移**



※拡幅整備総延長が狭あい道路の全延長に占める割合。拡幅整備総延長÷（建築基準法第42条第2項道路総延長距離（307km）×2（両側））×100。

区では条例に基づき、年1回事業の実施状況を公表しています。詳細は、区ホームページ（右2次元コード）でご覧いただけます。



**日本フィルハーモニー交響楽団  
 Home Concert @杉並公会堂**



日本フィルの本拠地で、アットホームな演奏をお楽しみください。

——問い合わせは、文化・交流課文化振興担当へ。

**日時** 12月12日 火 午後2時～3時

**場所** 杉並公会堂（上荻1-23-15）



©山口敦

出演=トリオ・クラヴァット（オーボエ・佐竹真登、クラリネット・照沼夢輝、ファゴット・大内秀介）▶曲目=シューマン「子供の情景」ほか 定 180名（申込順） 申 東京共同電子申請・届出サービス（右2次元コード）から、12月4日までに申し込み



物産展を実施します

**おぢやフェア**  
 OJIYA FAIR



区の交流自治体である新潟県小千谷市の物産展を開催します。特産品の笹団子や小千谷そばなどを販売します。

——問い合わせは、小千谷市産業開発センター ☎0258-83-4800へ。

**日時** 11月26日 日 午前11時～午後1時30分

**場所** 小千谷学生寮（井草4-16-23）

他 マイバッグ持参。車での来場不可

売り切れ次第終了

