



皆さんのご意見を募集します



より良い区政の実現に向けては、幅広い区民の声を聴きながら、区としての考えをまとめていきます。ぜひ一人でも多くの皆さんの声を聴かせてください。

パブリックコメント（区民等の意見提出手続き）

◇閲覧・意見募集期間 **8月31日まで**

◇閲覧場所 国保年金課管理係（区役所東棟2階）、区政資料室（西棟2階）、区民事務所、図書館（いずれも休業日を除く）。区ホームページ（右2次元コード）でもご覧になれます



◇意見提出方法 はがき・封書・ファクス・Eメール・閲覧場所にある意見用紙に書いて、意見提出先。ご意見には、住所・氏名（在勤・在学の方は勤務先・学校名と所在地、事業者は事業所名・所在地、代表者氏名）を記入。区ホームページにもご意見を書き

込めます

◇結果の公表

・後日、頂いたご意見（原則全文）は、区ホームページで公表するほか、ご意見とそれに対する区の考え方などは、「広報すぎなみ」や区ホームページなどで公表する予定です。ご意見の全文公表を望まない方はその旨を書き添えてください。
・住所・氏名を公表することはありません。

◇意見提出・問い合わせ先 国保年金課国保資格係 ☎5307-0685 ☉kokuhonenkin-k@city.suginami.lg.jp

マイナンバー制度 特定個人情報保護評価書（案）

◆特定個人情報保護評価

マイナンバーの利用にあたってプライバシーや個人情報へ及ぼす影響を事前（緊急時は事後）に評価し、その保護の措置を講じるものです（詳細は、個人情報保護委員会ホームページ参照）。

◆国民健康保険に関する事務

都道府県および区市町村と連携している「国保情報集約システム」を、6年4月に機器更改によりクラウド環境において実施する予定です。これに伴い、国民健康保険に関する事務の特定個人情報保護評

価書の記載内容を一部修正します。

◆マイナンバー制度に関する問い合わせ先

マイナンバー総合フリーダイヤル ☎0120-95-0178（月～金曜日午前9時30分～午後8時〈土・日曜日、祝日は午後5時30分まで。年末年始を除く〉）。IP電話等 ☎050-3816-9405
※外国語（英語・中国語・韓国語・スペイン語・ポルトガル語）での相談 ☎0120-0178-26。
※マイナンバー制度の詳細は、デジタル庁ホームページ参照。

お待ちしています 区民の皆さんの声

4年度に寄せられたご意見などの概要を紹介します

区政へのご意見やご要望など、区民の皆さんからの声は、区民サービスの向上や事務の改善を図る上で大変貴重です。4年度に区へ寄せられた意見などの総数（区政相談課受け付け件数）は805件でした。

4年度は、保育に関する意見が最も多く、次に道路整備・自転車対策などに関する意見が多く寄せられました。4年度策定の「杉並区基本構想」の実現に向けた目標・取組方針別に分類すると、右図のとおりになります。

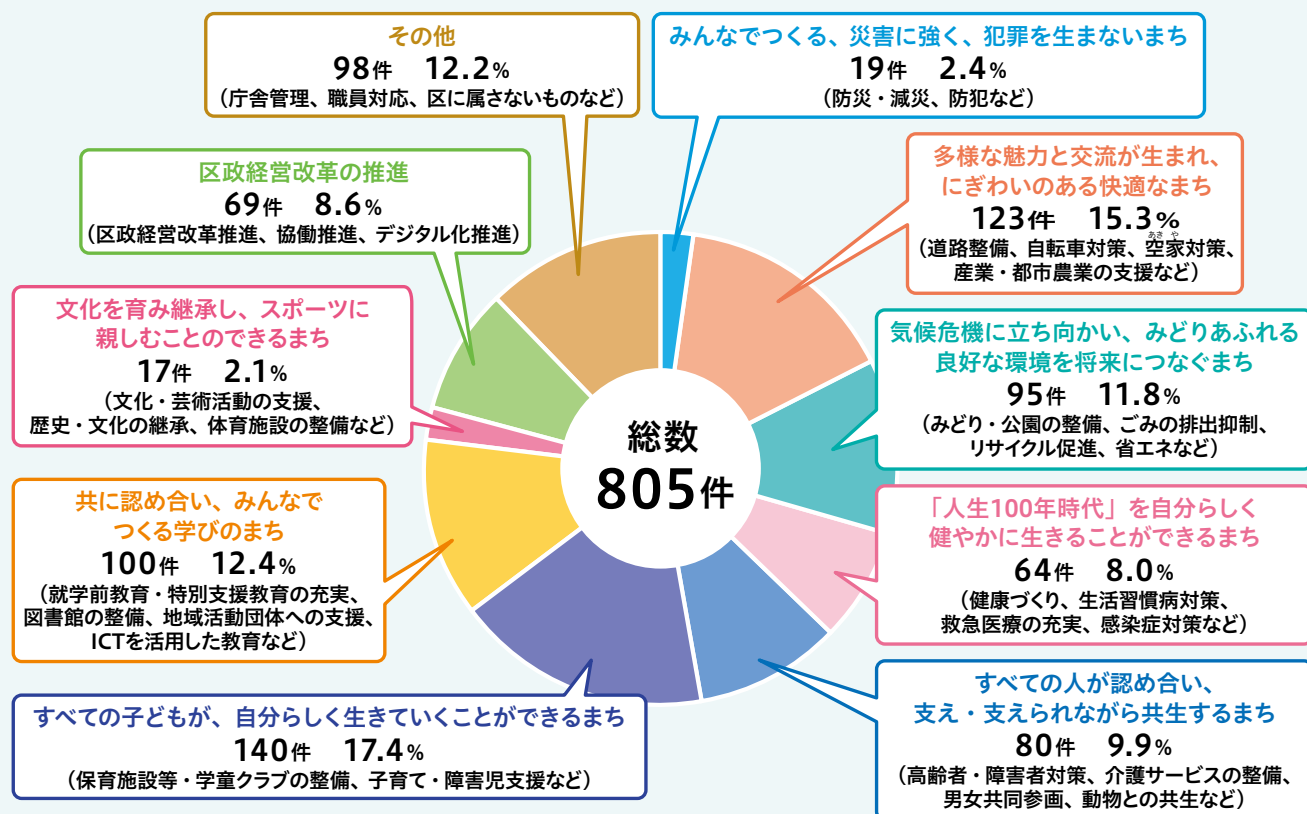
なお、区の所管外（国・都・その他公共機関など）への意見や要望などは、個人情報に配慮した上で、各関係機関へ連絡しています。

区政へのご意見・ご要望などは、区ホームページ（右下2次元コード）・ふれあい通信（区長へのはがき）・郵送・ファクス・電話などからお寄せください。ふれあい通信は、区役所・区民事務所・地域区民センターなどに配置してあります。



☎区政相談課 ☎3312-3531

4年度に寄せられたご意見・ご要望（杉並区基本構想〈4年度策定〉の実現に向けた目標・取組方針別）



※小数点第2位を四捨五入しているため、合計が合わない場合があります。

今年は78回目の広島と長崎の原爆の日



杉並区平和都市宣言35周年

平和展 「あの日、ヒロシマで」

被爆証言や手記をマンガにして発信している、さすらいのカナブン著「あの日、ヒロシマで」のイラストや写真とともに、昭和20年8月6日、原爆が投下された「あの日」、広島で起きたことに迫ります。

マンガのイラストと当時の写真をあわせたパネルのほか、「平和を考える夏の一冊」として、原爆被害とその復興や世界の紛争などについての関連図書も多数展示します。



開 8月4日(金)~9月6日(水)午前9時~午後8時(8月17日を除く。日曜日、祝日は5時まで) 場 中央図書館(荻窪3-40-23)

平和への祈りを込めて 黙とうをささげましょう

戦争や核兵器による惨禍を二度と繰り返さないために、原爆死没者・戦没者の冥福と世界の恒久平和の実現を祈念し、それぞれの時刻に合わせて1分間の黙とうをささげましょう。

家庭や地域、職場で平和の尊さを見つめ直し、平和への誓いを新たにしましょう。

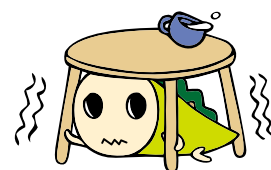
- 広島=8月6日(日)午前8時15分
- 長崎=8月9日(水)午前11時2分
- 全国戦没者追悼式=8月15日(火)正午

…………… いずれも ……………
区民生活部管理課平和事業担当

関東大震災100年

災害を知る・災害に備える

今年は、大正12年9月1日に発生した関東大震災から100年の節目の年です。この契機を捉え、防災に関する取り組みを通じて、防災意識の向上を図るためのイベントを開催します。



防災イベント

関東大震災の写真・防災まちづくりに関するパネル展示、起震車体験(雨天中止)、防災備蓄品の紹介、消防・警察車両の展示を行います。

日時 9月4日(月)・5日(火)午前10時~午後4時
場所 区役所中杉通り側・青梅街道側入り口前

防災講演会「地震から命を守る」

地震の仕組みや命を守るための備えなどに関する講演会を行います。

日時 9月5日(火)午後2時~4時
場所 区役所第4会議室(中棟6階)
講師 東京管区気象台気象防災部地震火山課地震津波防災官・百合本岳

定員100名(申込順) 電話で、防災課管理担当。またはLoGoフォーム(右上2次元コード)から申し込み/申込期限=9月4日

…………… いずれも ……………
区防災課管理担当 ☎5307-0702



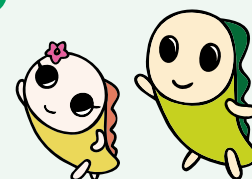
関東大震災から100年 わたしたちの防災を考える

震災時にどう身を守るのかを考えます。

日時 9月2日(土)午後2時~4時
場所 柿木図書館(上井草1-6-13)
講師 防災専門図書館司書・矢野陽子
対象 中学生以上の方 定員25名(申込順)
申込 電話または直接、柿木図書館 ☎3394-3801

男女平等推進センター啓発講座を開催します

誰もが互いに理解を深め、自分らしく生き生きと暮らせる社会の実現を目指して、さまざまな講座を実施しています。
—— 問い合わせは、区民生活部管理課男女共同・犯罪被害者支援係 ☎5307-0347へ。



レッツボウサイプロジェクト ~男女共同参画のための防災講座

開 9月3日(日)午後2時~4時 場 井草地域区民センター(下井草5-7-22) 講 スマートサバイビジョン特別講師・かもんまゆ(右写真) 対象 区内在住・在勤・在学の方 定員30名(申込順) 対象 生後7カ月~就学前の託児あり(定員あり(申込順))。8月24日までに、区民生活部管理課男女共同・犯罪被害者支援係 ▶ 企画運営=NPO法人防災コミュニティネットワーク



炊飯器で料理! お父さんの褒められ時短メシ

開 9月10日(日)、10月15日(日)、11月19日(日)午前10時~正午(計3回) 場 ウェルファーム杉並(天沼3-19-16) 講 メニュー=鶏チャーシューと蒸し野菜、ポテサラダとキーマカレー、スイートポテト風おやつ 講師 かねていかやHitoshi(右写真)、国際モンテッソーリ教師・小倉有可里、まちのおやこテーブル理事長・小林洋子 対象 区内在住・在勤・在学で2~6歳のお子さんとその父親 定員10組(申込順) 費用1組3000円(保険料を含む) 対象 アレルギー対応不可。エプロン・三角巾・布巾・持ち帰り用容器持参。生後7カ月~1歳の託児あり(定員あり(申込順)) 8月31日までに、区民生活部管理課男女共同・犯罪被害者支援係 ▶ 企画運営=NPO法人まちのおやこテーブル



…………… いずれも ……………
☎電話・Eメール(12面記入例)に在住・在勤・在学の旨も書いて、区民生活部管理課男女共同・犯罪被害者支援係 ☎5307-0347 ✉ danjo-t@city.suginami.lg.jp

物産展を開催します

交流自治体の催し



名寄市のスイートコーン▶



| 自治体名 | 催し名 | 日時・場所・内容等 | 問い合わせ |
|---------|------------|---|-------------------------------|
| 山梨県忍野村 | 物産展 | 📅8月18日(金)午前10時～午後2時 📍区役所中杉通り側入り口前 📦トウモロコシ・加工品等の販売 | 忍野村観光産業課 ☎0555-84-7794 |
| 新潟県小千谷市 | おぢやフェア | 📅8月20日(日)午前11時～午後1時30分 📍小千谷学生寮(井草4-16-23) 📦笹団子・小千谷そば等の特産品・産直品の販売 🚗車での来場不可 | 小千谷市産業開発センター ☎0258-83-4800 |
| 群馬県東吾妻町 | 吾妻の朝市 | 📅8月24日(木)午前10時～午後2時 📍区役所中杉通り側入り口前 📦特産品・農作物の販売 | 東吾妻町まちづくり推進課 ☎0279-68-2111 |
| 北海道名寄市 | スイートコーンまつり | 📅8月31日(木)、9月1日(金)午前10時～午後2時(1日は1時まで) 📍区役所中杉通り側入り口前 📦トウモロコシ等の販売 | 名寄市交流推進課 ☎01655-3-2511 |

※売り切れ次第終了。マイバッグ持参。

交流自治体物産展 子どもボランティアの募集

区役所前で交流自治体の新鮮な野菜や特産品を販売する物産展を開催しています。

夏の思い出に、一緒に物産展を盛り上げましょう。



📅8月24日(木)・31日(木)午前9時45分・10時45分(24日は11時45分からも実施。各1時間25分) 📍区役所中杉通り側入り口前 📦店頭での接客、パンフレットの配布、呼び込みほか 📍区内在住・在学の小学5年生～中学生 📍各回3名(抽選) 📍LoGoフォーム(右2次元コード)から、8月10日までに申し込み 📍文化・交流課交流推進担当☎3312-9415 📍結果は8月16日までに通知



8月1日からの広報番組「すぎなみスタイル」のテーマは

昆虫展inすぎなみ2023



地球上で最も種類の多い生き物、昆虫。

今、郷土博物館本館では、人気のカブトムシや美しいチョウなどが大集合した昆虫展を開催しています。

子どもも大人も楽しめるその内容を、たっぷりご紹介します。



● 視聴方法 ●

- ・YouTube杉並区公式チャンネル
- ・J:COM東京 地上デジタル11ch (午前9時・正午・午後8時から毎日放送)

📍広報課



「大雨災害義援金」にご協力をお願いします

対象

- ①令和5年6月30日から
- ②令和5年7月7日から

日本赤十字社での受け付け

受付期間 ①12月29日まで②6年3月29日まで

入金方法 ①「ゆうちょ銀行・郵便局 口座記号番号00190-1-392789 口座加入者名 日赤令和5年6月30日からの大雨災害義援金」②「ゆうちょ銀行・郵便局 口座記号番号00140-7-768596 口座加入者名 日赤令和5年7月7日からの大雨災害義援金」へ振り込み

※受領証の発行は、通信欄に「受領証希望」と記入。窓口での取り扱いの場合、振替手数料はかかりません。

区役所にも義援金箱を設置します

設置期間 ①12月27日まで②6年3月28日まで

設置場所 保健福祉部管理課地域福祉推進担当(区役所西棟10階) / 休業日を除く

📍保健福祉部管理課地域福祉推進担当

安心・安全・役に立つ!!

杉並区の情報をお知らせしています



—問い合わせは、広報課へ。

ツイッター (Twitter)

フォローしてね

●地震・水防情報など
災害時の情報などを発信しています。



★アカウント名=
杉並区(地震・水防情報等)

●イベント情報など
イベント情報や区からのお知らせ、日々のちょっとした出来事などをお届けします。



★アカウント名=杉並区広報課

ライン (LINE)

友だち追加してね

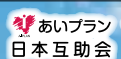
防災情報や区からのお知らせを配信しています。

★アカウント名=杉並区
★ID=@suginamicity



広告

高井戸駅から徒歩9分の好立地で、地域に密着したセレモニー式場。



高井戸ホール 2023年9月OPEN

東京都杉並区 宮前1丁目19-19

お問い合わせは[日本互助会/お客様相談室] ☎0120-050-500

※広告の内容については、各広告主にお問い合わせください。広告掲載のお問い合わせは広報課へ。

安心・安全な消費生活を送るために

消費者センター講座の参加者募集

消費者センターでは、消費生活の普及啓発や消費生活サポーターの養成など、さまざまな講座を開催しています。



消費者講座 不当請求から身を守る！ シニア向けスマートフォン教室

Androidのスマートフォンを使用し、基本的な操作や不当請求の被害に遭わないための対策を学びます。

📅8月24日(木)午後2時～4時 📍KDDI認定講師 📍区内在住のスマートフォンを持っていない方・初心者でおおむね79歳以下の方 定20名(申込順) 📱貸出機を使用。長寿応援対象事業

消費生活サポーター講座

消費者トラブルやインターネットトラブルなどの事例をもとに、対処法などの契約の基礎知識を学びます。

📅9月13日(水)・20日(水)・27日(水)午後2時～4時(計3回) 📍東京経済大学教授・村千鶴子、ECネットワーク理事・原田由里 📍区内在住・在勤・在学の方 定30名(申込順)



▲村千鶴子



▲原田由里

..... いずれも

場ウェルファーム杉並(天沼3-19-16) 📞電話で、消費者センター☎3398-3141

すぎなみスポーツアカデミー

ユニバーサルタイムサポーター養成講座の受講生募集

ユニバーサルタイムでは、障害のある方のスポーツ・運動のきっかけづくりの場として、軽い運動やウォーキング、ボール遊びなどのプログラムを定期的を実施しています。

参加者が安心して参加できるよう、駅から会場までの道案内を行う誘導サポーターや、一緒にスポーツを楽しむ実技サポーターを募集しています。養成講座では、誘導・実技サポーターになるための必要な知識やノウハウを学びます。

📅9月17日(日)・18日(月)午前9時30分～午後5時(計2回) 📍区役所第4会議室(中棟6階)、荻窪体育館(荻窪3-47-2) 📍簡単な手話、コミュニケーションのポイント、ユニバーサルタイム体験ほか 📍区内在住・在勤・在学で高校生以上の方 定20名(申込順) 📞電話で、スポーツ振興課事業係☎5307-0765。またはLoGoフォーム(右2次元コード)から申し込み/申込期限=8月25日



「ユニバーサルタイム」紹介動画をYouTube杉並区公式チャンネルで公開しています



杉並区総合文化祭の作品募集



区民写真展

日時

展示=10月16日(月)～19日(木)午前10時～午後5時
表彰式=19日(木)午後4時

📍1人2点まで▶テーマ=自由▶サイズ=四つ切りワイド。四つ切り・A4は不可▶審査=全日本写真連盟関東本部委員・大久保辰朗 費1点1500円 📍作品を、8月25日～27日午前9時～午後5時にセシオン杉並へ持参 📍区フォト連合会・服部☎3332-8780 📱マット台紙・額は同連合会で用意。肖像権は出品者の責任



区民絵画展

日時

10月11日(水)～15日(日)午前10時～午後4時
(12日を除く。15日は3時まで)

📍日本画または洋画。額装品1人2点まで▶サイズ=2点の合計が30号以下 📍区内在住・在勤の個人またはグループ(学生を除く) 📍往復はがき(12面記入例)に日本画・洋画の別・作品名・サイズも書いて、9月25日(消印有効)までに杉並アマ美連盟・小林利行(〒167-0042西荻北2-14-2) 📍同連盟・小林☎3390-3329



..... いずれも

場セシオン杉並(梅里1-22-32)

広告

家族葬は、公益社

公益社 高円寺会館
杉並区高円寺北2-2-5

公益社 明大前会館
杉並区和泉2-8-6

「終活セット」資料をプレゼント!
お電話にてお申込みください。

公益社
ご葬儀相談センター
[24時間・365日受付]

☎0120-347-556

広告
230048

※広告の内容については、各広告主にお問い合わせください。広告掲載のお問い合わせは広報課へ。