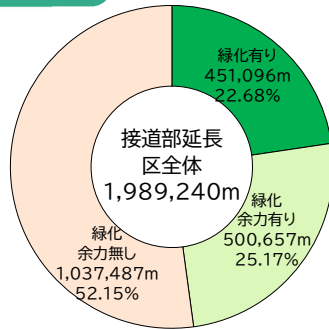


接道部緑化率

平成29年度 **24.61%** 減 ↓ **22.68%** 令和4年度

接道部緑化率とは、道路に接する敷地部分(接道部)に占める生垣・植込み等、「緑化有り」の割合です。「緑化余力有り」はブロック塀から生垣にするなど将来的に緑化が可能などとしています。

住宅の建替え等に伴う敷地分割によって、出入口や駐車場の総数及び延長が増え、緑化余力が少なくなったことで接道部緑化率が減少しました。



緑化状況の構成比

樹木

平成29年度 **742本** 減 ↓ **666本** 令和4年度

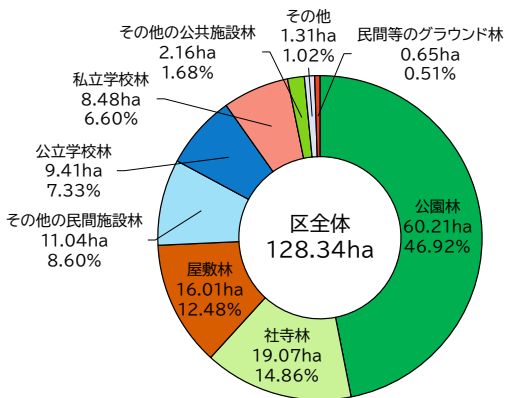
幹の直径が90cm以上の樹木を調査しました。

樹林

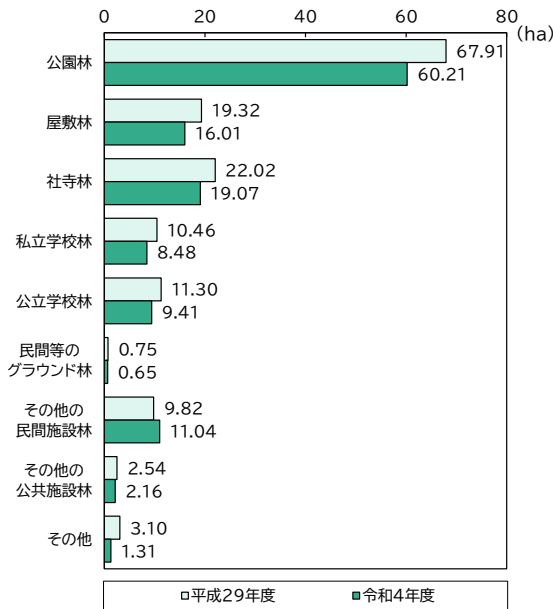
平成29年度 **147.24ha** 減 ↓ **128.34ha** 令和4年度

高木が30本以上で構成される300㎡以上の樹木群を樹林として、調査を行いました。

その他の民間施設林が増加する一方、約半分を占める公園林のほか、屋敷林、社寺林が減少しました。



形態別樹林状況(面積)



形態別樹林面積の推移

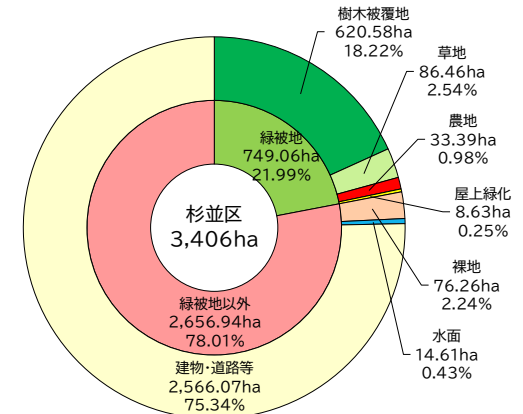
令和4年度 杉並区みどりの実態調査 概要版

緑被率

緑被率 平成29年度 **21.77%** 増 ↑ **21.99%** 令和4年度

緑被地面積 平成29年度 **741.54ha** 増 ↑ **749.06ha** 令和4年度

緑被率とは、樹木、草地、農地、屋上緑化で被われた緑被地が区域面積に占める割合です。農地以外の緑被地が増加し、緑被率は平成29年度から増加しました。



区全体の緑被地等の構成比

みどり率

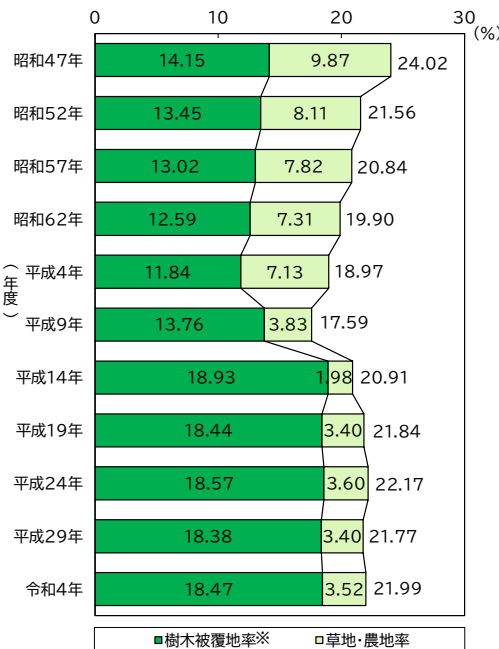
平成29年度 **22.86%** 増 ↑ **23.17%** 令和4年度

みどり率とは、緑被地に緑で被われていない公園と河川等の水面を加えた面積が、区域面積に占める割合です。

屋上緑化

平成29年度 **76,640㎡** 増 ↑ **86,295㎡** 令和4年度

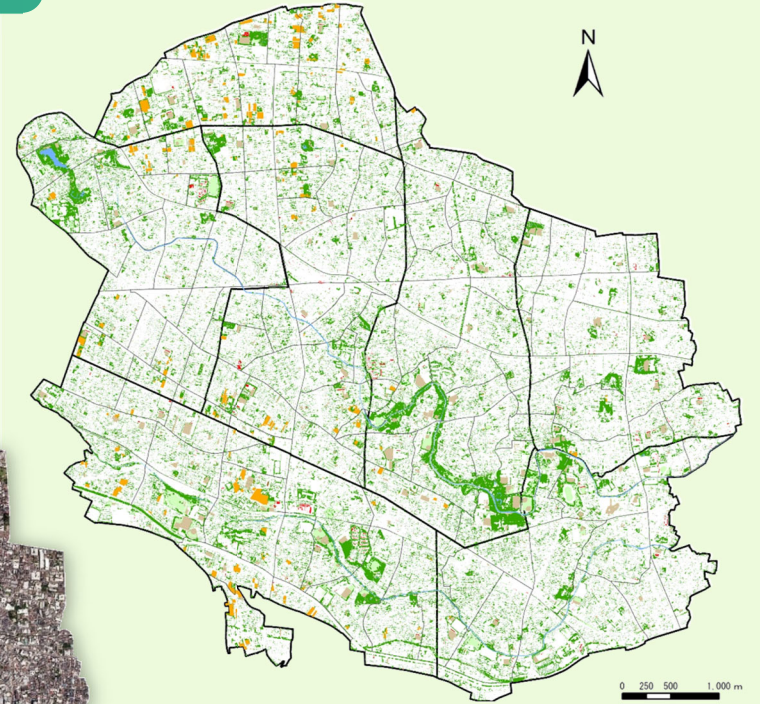
建築物の屋上等に植栽されている屋上緑化を緑被地データから抽出しました。



※本図の樹木被覆率には、屋上緑化率が含まれています。

緑被率の経年変化とその内訳

空から見た杉並のみどり



- | | | | |
|---|--|--|--|
|  樹木被覆地 |  農地 |  裸地 |  地域界 |
|  草地 |  屋上緑化 |  水面 |  町丁目界 |

緑被地等分布図

<令和4年6月19日撮影>