

住基ネットによる情報漏えい事案の再発防止対策を公表しました



杉並区長 岸本 聡子

すでに公表し、報道もされているところですが、4年11月5日、住基ネットを不正に検索して得た個人情報情報を外部に漏えいしたとして、区職員が逮捕されました。

これを受け、「直ちに実施する再発防止対策」として、11月25日までに住基ネットの利用状況の確認や、全職員を対象とした公務員倫理・情報セキュリティ研修を実施いたしました。それらに並行して11月7日に再発防止対策検討委員会を設置し、複数の有識者等の意見を伺いながら「更なる再発防止対策」の検討を進めてまいりました。

このたび、その結果を取りまとめましたので、お知らせいたします。

「更なる再発防止対策」は、3つの観点から実施することといたしました。

1点目は、「操作ログ点検の充実・強化」です。氏名等による検索は、事前に検索内容を記録票に記入して、他の職員の確認を受けることとし、操作ログと記録票を突合するなどの点検を毎月行うことで、不自然な検索を発見しやすくします。こうした点検は、「不正行為は発覚し、行為者は特定される」ことを職員が認識することにもつながります。

2点目は、「職員に対する教育・研修の充実・強化」です。今後は住基ネット操作権限付与時や住基ネット業務管理補助者初任時に実施

していた教育・研修を毎年実施することに加え、全職員を対象とした、公務員倫理・情報セキュリティ研修も、職場ごとに毎年実施していきます。

3点目は、「職場環境の見直し」です。一部の住基ネット端末は見通しの悪い場所に設置されていることから、各職場においてセキュリティ対策の話し合いを定期的に持ち、レイアウトの変更を行うなど、職場環境の見直し・改善を図ります。また、情報の持ち出しを防ぐために、住基ネット端末設置エリアへの電子機器の持ち込みは原則禁止とするルールを徹底することとします。

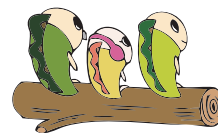
当該職員は、所定の手続きを経て1月25日付けで懲戒免職とし、当該職員の管理責任者である部長・課長は訓告といたしました。また、私、区長および副区長につきましても自らの責任を明らかにするため、給料月額100分の30を1カ月間減額するための特例条例を現在開会中の第1回区議会定例会に提案しております。

区民のみならず全国の皆さまの行政に対する信頼を大きく損ねる事態を招いてしまったことに、あらためて深くお詫び申し上げます。二度とこうした事案を起こすことのないよう、今回取りまとめた再発防止対策を着実に実行し、区政に対する信頼回復に全力で取り組んでまいります。



再発防止対策検討委員会報告書▲

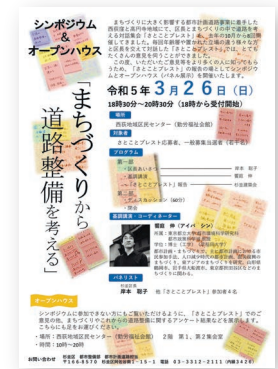
「まちづくりから道路整備を考える」シンポジウムの観覧者募集



日時 3月26日(日)
午後6時30分～8時30分

場所 西荻地域区民センター
(桃井4-3-2)

都市計画道路事業に着手した西荻・高円寺地域で、区長とまちづくりの中で道路を考える対話集会「さとことプレスト」を8回開催し、年齢や立場の異なる方からさまざまなご意見を頂きました(区ホームページでご覧になれます)。その報告の場として、シンポジウムを開催します。観覧を希望の方はぜひご応募ください。



内容 講演・進行 = 東京都立大学教授・饗庭伸 ▶ **パネリスト** = 杉並区長・岸本聡子、さとことプレスト参加者4名 **定員** 30名程度(抽選) **申込** はがき(12面記入例)で、土木計画課。または、LoGoフォーム(右2次元コード)から申し込み/ **申込期限** = 3月12日(消印有効) **会場** 同課都市計画道路担当 **配信** 当日の様子は後日YouTube杉並区公式チャンネルで配信



オープンハウスも同時開催 「さとことプレスト」でのご意見、まちづくりやこれからの道路整備に関するアンケート結果などを展示します。
時間 午前10時～午後8時

新型コロナウイルス感染症

発熱等の症状がある場合は、まずは **電話でかかりつけ医へ** ご相談ください。

◆ **かかりつけ医がない、相談する医療機関に迷う場合は下記に電話してください。**

杉並区受診・相談センター
☎050-3665-7979
(午前9時～午後5時〈土・日曜日、祝日を含む〉)

東京都発熱相談センター
☎5320-4551、☎5320-4411、☎6258-5780、
☎5320-4592 (いずれも24時間〈年中無休〉)

医療機関案内専用ダイヤル
☎5320-4327、☎5320-5971、
☎5320-7030 (いずれも24時間〈年中無休〉)

世帯と人口 (住民基本台帳) 2月1日現在。()は前月比

世帯数	日本人のみの世帯	311,942(241減)	合計 325,845 (108減)
	外国人のみの世帯	11,208(122増)	
	日本人と外国人の世帯	2,695(11増)	

人口	男		女		小計 553,522(343減)	合計 570,598 (188減)
	日本人	265,331(154減)	288,191(189減)	553,522(343減)		
	外国人	8,653(78増)	8,423(77増)	17,076(155増)		