

## 済美養護学校中学部及び関連施設の移転等について

済美養護学校の児童・生徒数の増加に伴う環境整備として、近隣の済美教育センターを増築・改修し、同校中学部を移転することについて、近隣住民からの要望を踏まえた基本設計がまとまった。また、併せて済美教育センターの仮移転及び(仮称)教育相談センターの移転に関する設計について、以下のとおり報告する。

### 1 これまでの経過について

済美養護学校の児童・生徒数が増加傾向にあること、また、教育相談機能を高める必要性が増してきていることへの一体的な対応策として、済美養護学校中学部を済美教育センター内へ移転することとし、それに伴い済美教育センターを旧永福図書館跡地に仮移転、また、教育相談担当を機能拡充の上、現永福北保育園に移転することとした。

### 2 済美養護学校中学部移転に向けた済美教育センターの増築・改修の基本設計について（別紙1参照）

#### (1) 基本的な考え方

- ① 済美養護学校中学部を移転するため、現在の済美教育センター施設を増築するとともに、1階部分を改修する。また、現在、済美養護学校の小学部は115人、中学部は51人であるが、在籍者数は今後も増加傾向が見込まれるため、移転後の中学部は80人程度まで対応できるよう環境整備を行う。
- ② 前庭については、生徒が軽度の運動をできるよう整備するとともに、近隣住民や保育園児等が開放的で安らげる場となるよう配慮する。また、敷地内の災害備蓄倉庫については、機能性を損なわないよう同敷地内の増築棟に移設する。

#### (2) 計画概要

済美養護学校中学部の環境整備に向けて、現在の済美教育センター施設の北側と南側に増築棟を建築する。増築部分及び同センターを改修後の1階部分を済美養護学校中学部が使用する。

○敷地面積 6,651.71 m<sup>2</sup> ○延床面積 約4,024.3 m<sup>2</sup>

(鉄筋コンクリート造、一部鉄骨造 地上2階 地下1階建)

○主な内容 普通教室14教室・音楽室・図工室・調理実習室・図書室  
小体育室、給食室、災害備蓄倉庫等

#### (3) 済美養護学校中学部の配置計画・平面計画について

教育環境の充実、自由通路等移設に対する周辺の影響への配慮、貴重木の保存、風致地区であること等を考慮し、総合的な観点から、現センターの建物を活用し、一部増築棟を建設する校舎配置・平面計画とした。

#### (4) 実施設計に向けて

- ① 基本設計まとめの内容を尊重するとともに、学校関係者、保護者をはじめ、地域住民の要望を可能な限り実施設計に反映させる。
- ② 地域の歴史性や豊かな自然環境、風致地区であることや、景観審議会での意見を踏まえ、周辺環境と調和した良好な学習環境の整備に努める。

### 3 済美教育センター仮移転先及び（仮称）教育相談センターの設計について（別紙2参照）

#### (1) 計画概要

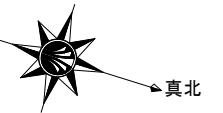
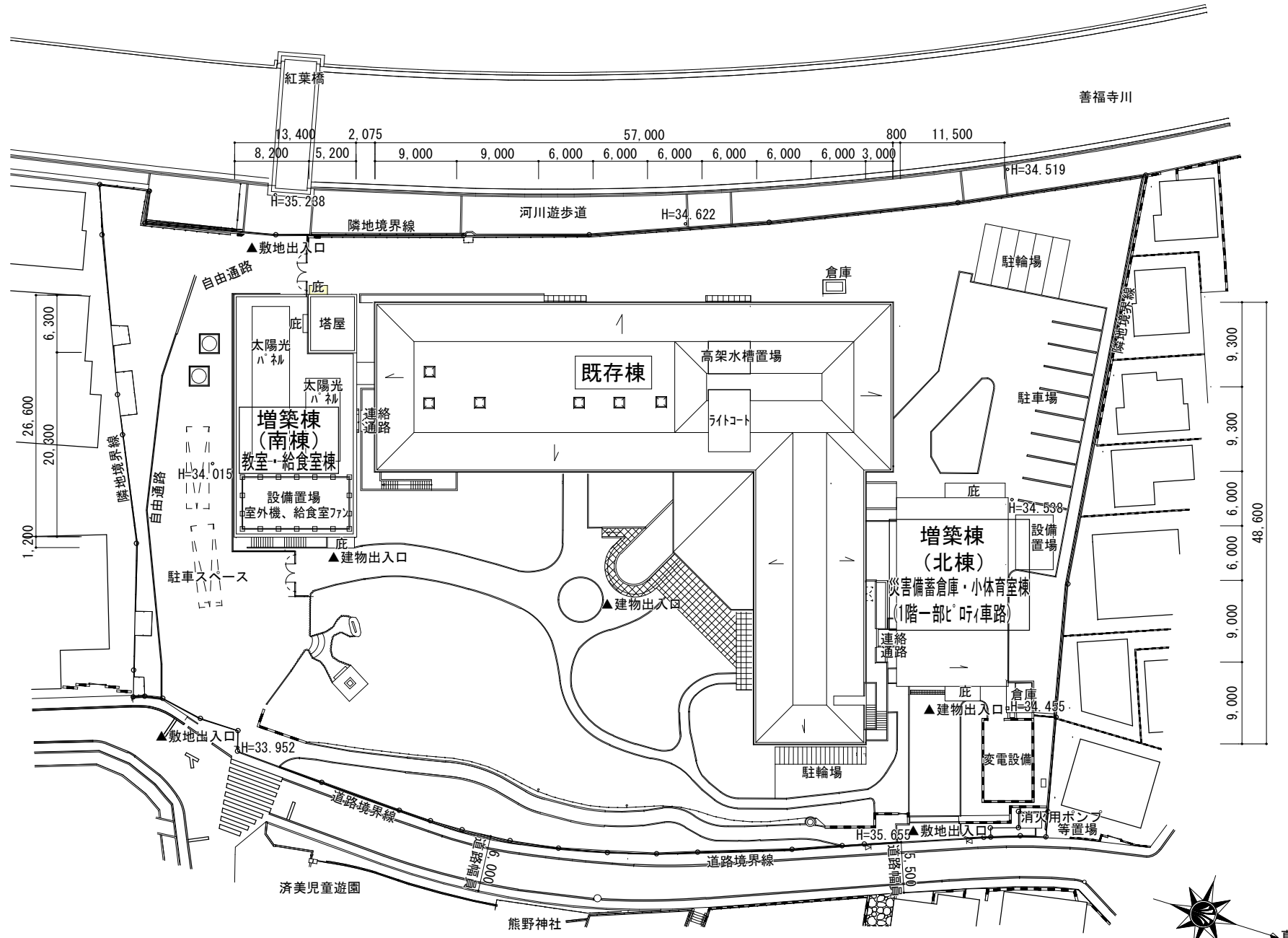
現在の済美教育センターの機能について、旧永福図書館跡地施設を整備し、仮移転先とする。また、教育相談担当の機能については、永福北保育園に移転し、新たに（仮称）教育相談センターとして機能の拡充を図る。

- ① 済美教育センター仮移転先（旧永福図書館跡地）
  - 敷地面積 1,688 m<sup>2</sup> ○延床面積 1,190 m<sup>2</sup>  
（鉄筋コンクリート造 地上2階 地下1階建）
  - 主な内容 事務室、理科室、会議室、図書室 等
- ② （仮称）教育相談センター（永福北保育園）
  - 敷地面積 1097.28 m<sup>2</sup> ○延床面積 758.01 m<sup>2</sup>  
（鉄筋コンクリート造 地上2階建）
  - 主な内容 事務室、会議室、遊戯室、面接室9室 等

### 4 今後のスケジュール（予定）

令和5年	6月	済美教育センター増築・改修にかかる実施設計、樹木一部伐採、災害備蓄倉庫撤去、自由通路工事
	10月	旧永福図書館改修工事・永福北保育園改修工事
	11月	埋蔵文化財調査、（仮称）教育相談センターに関する条例の整備
令和6年	3月	済美教育センター増築・改修工事説明会、済美教育センター仮移転、（仮称）教育相談センター移転
	4月	済美教育センター増築・改修工事
令和7年	6月	済美養護学校に関する条例改正
	8月	済美教育センター仮移転先から移転、済美養護学校中学部移転
	9月	済美養護学校新校舎運用開始

## 済美教育センター 案内図・配置図

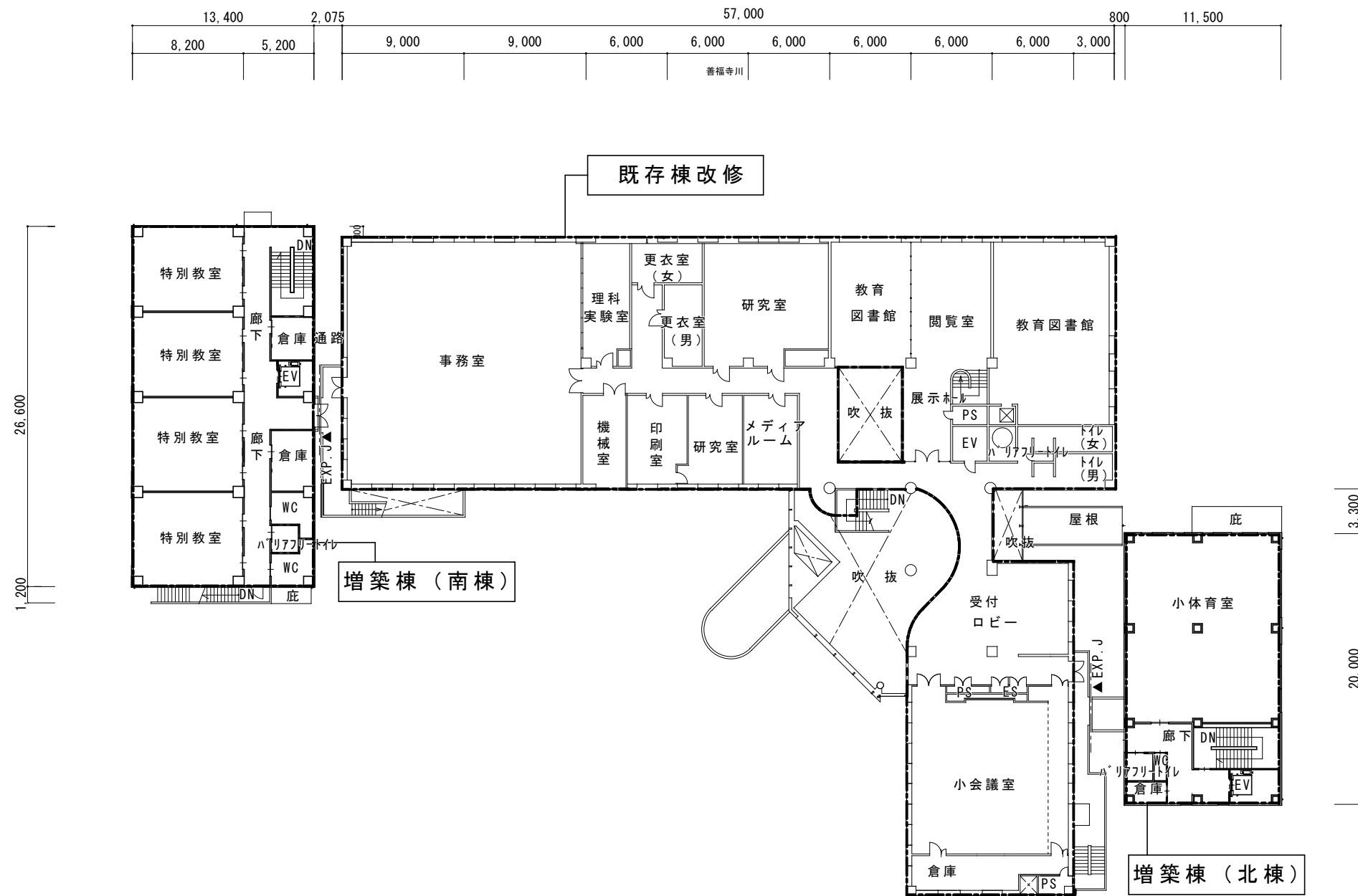


S = 1 / 6 0 0

配置図



# 済美教育センター 2階平面図

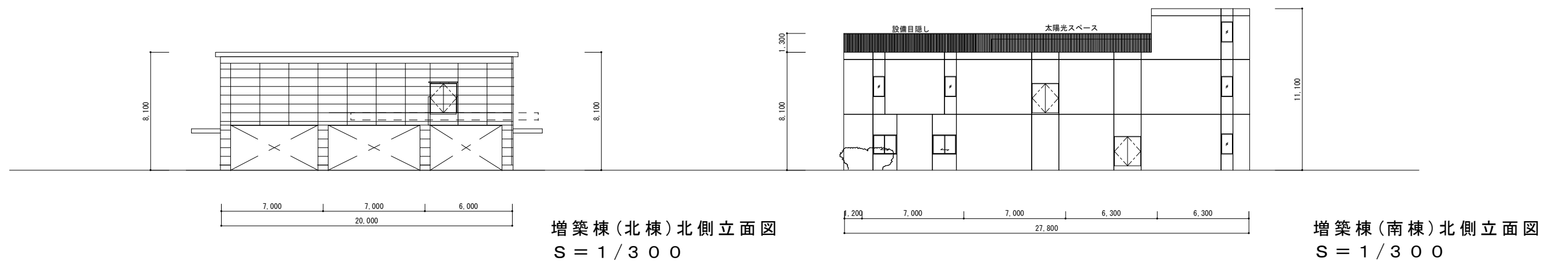
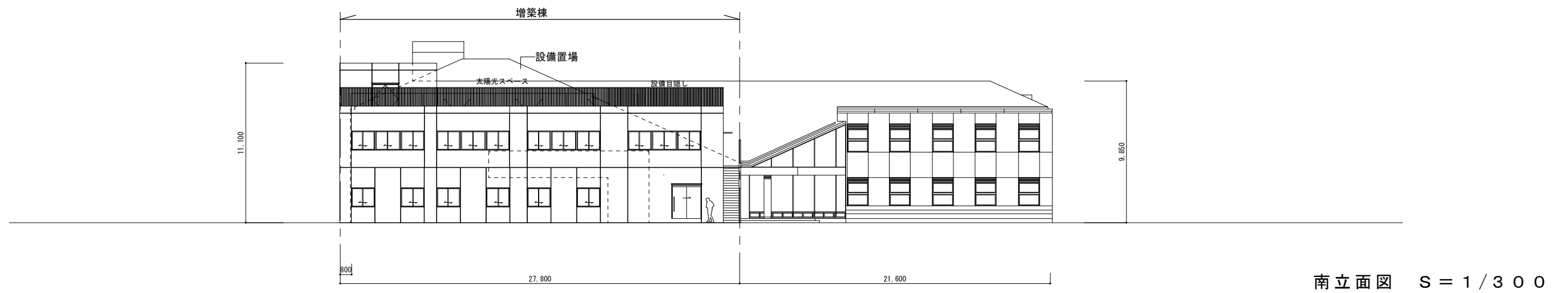
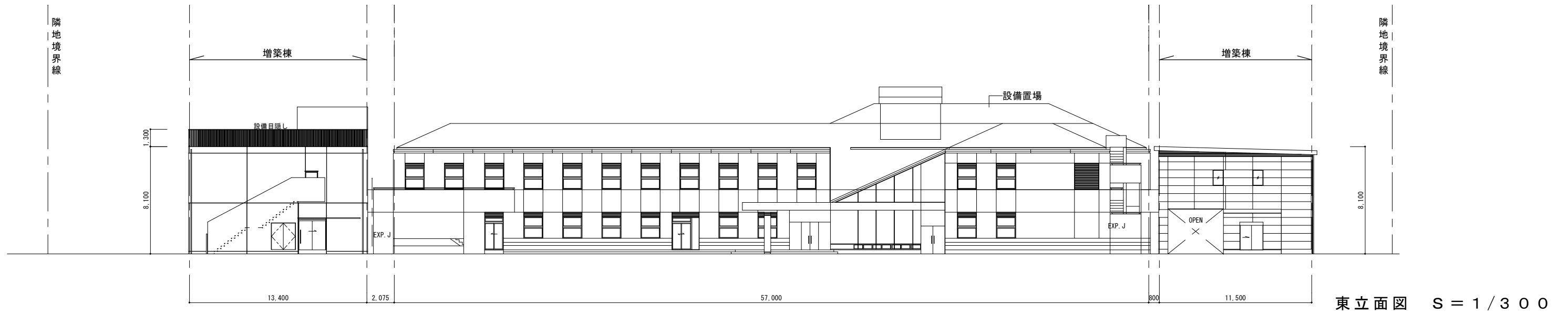


2階平面図

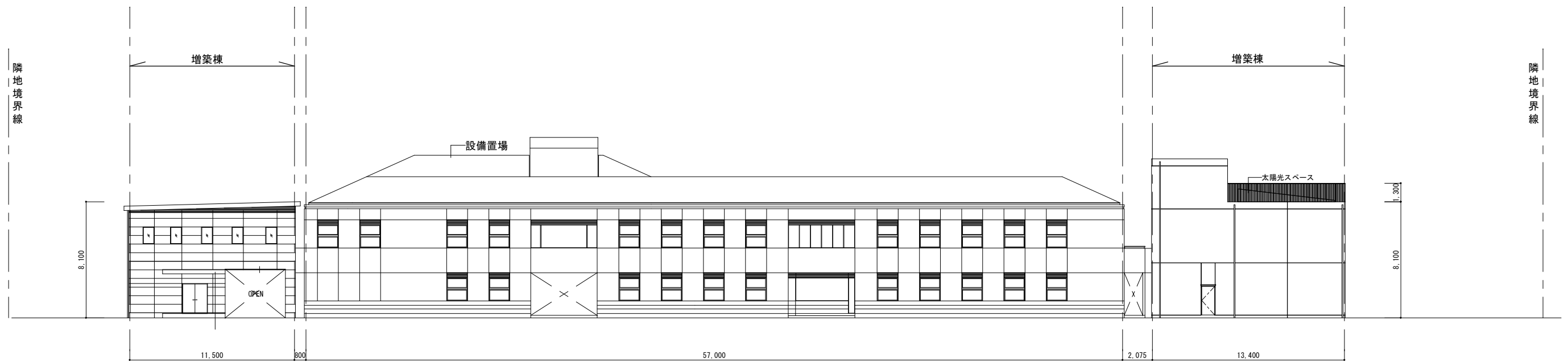


S = 1 / 400

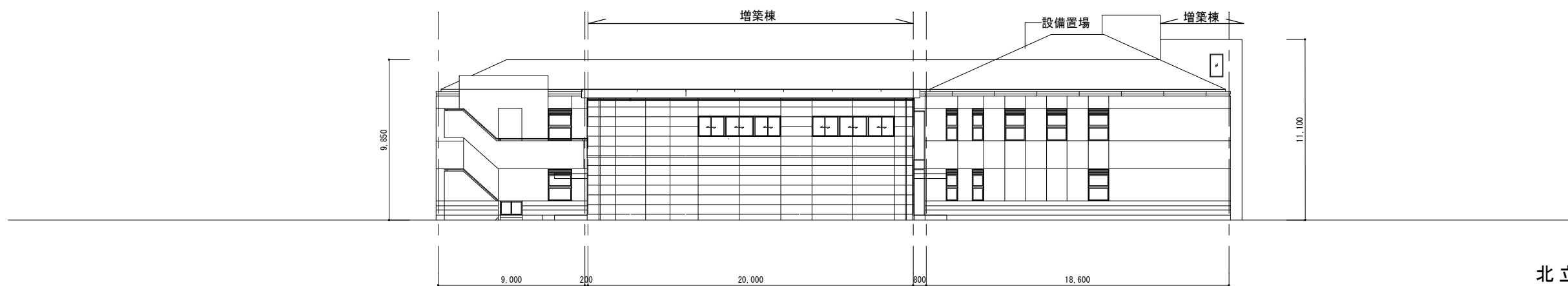
# 済美教育センター 立面図



# 済美教育センター 立面図



西立面図 S = 1 / 3 0 0

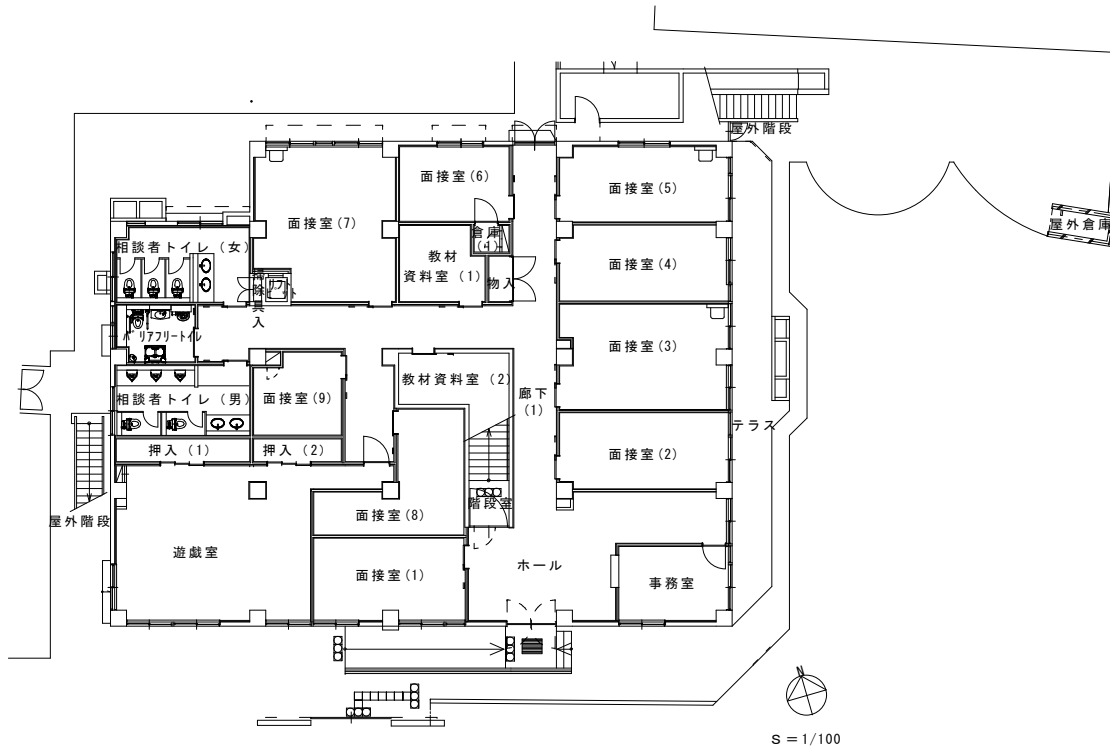


北立面図 S = 1 / 3 0 0

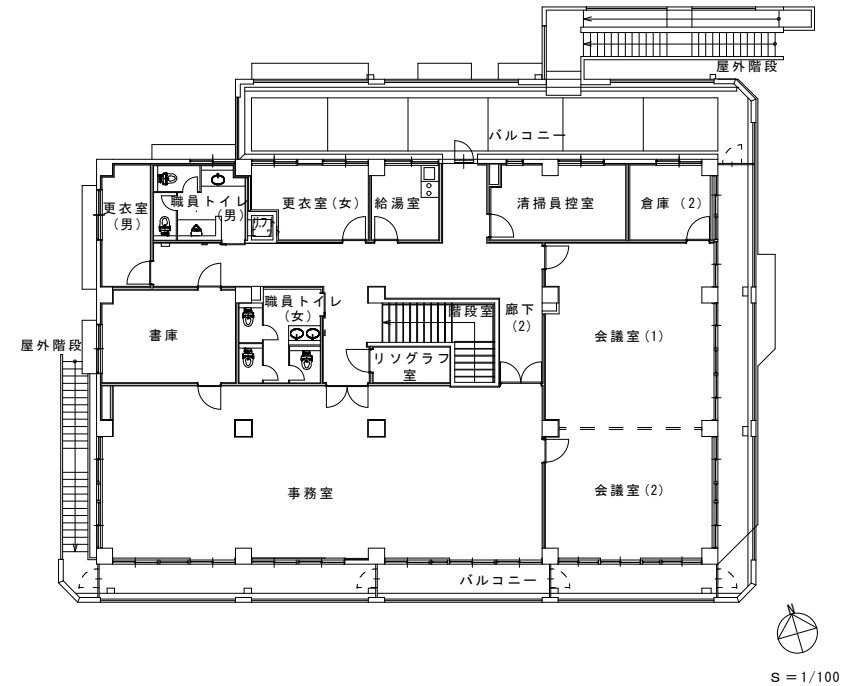




# (仮称)教育相談センター 永福保育園 1・2階平面図



■ 1階平面図



■ 2階平面図

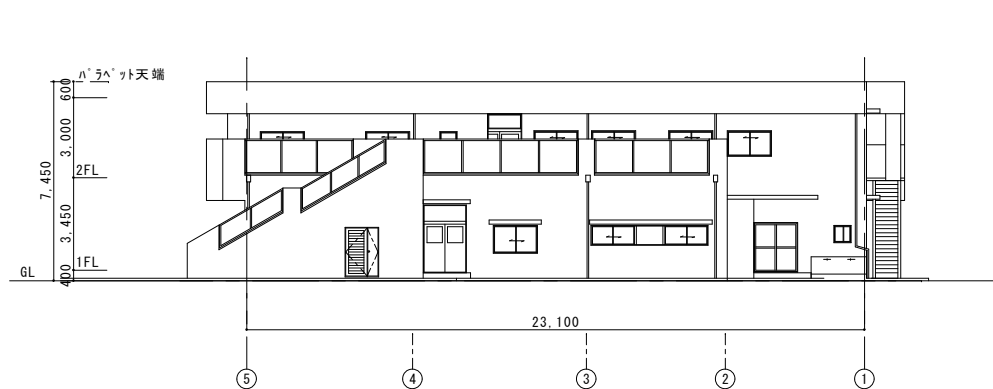
# (仮称)教育相談センター 永福北保育園 立面図



■ 南側立面図 S = 1/200



■ 東側立面図 S = 1/200

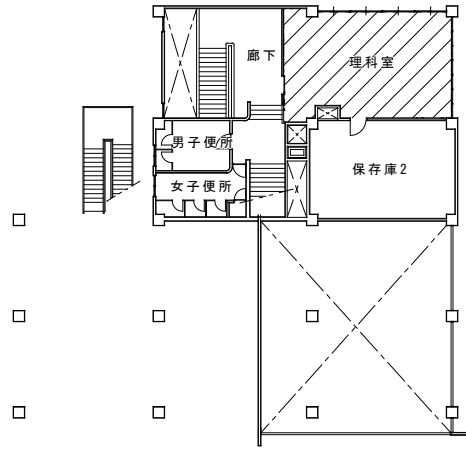


■ 北側立面図 S = 1/200

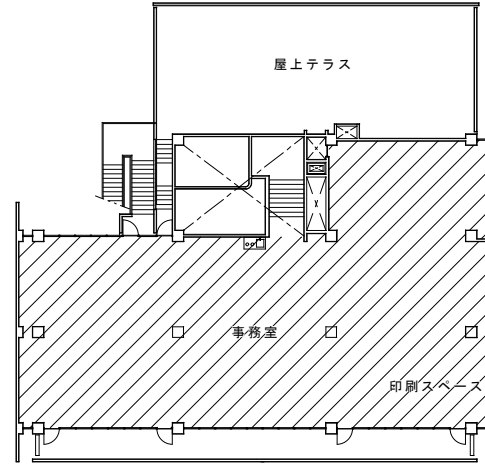


■ 西側立面図 S = 1/200

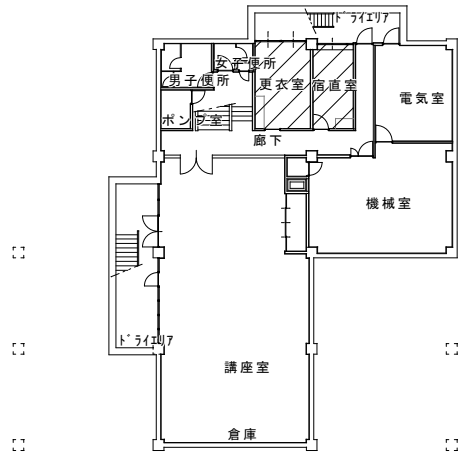
# 旧永福図書館 平面図



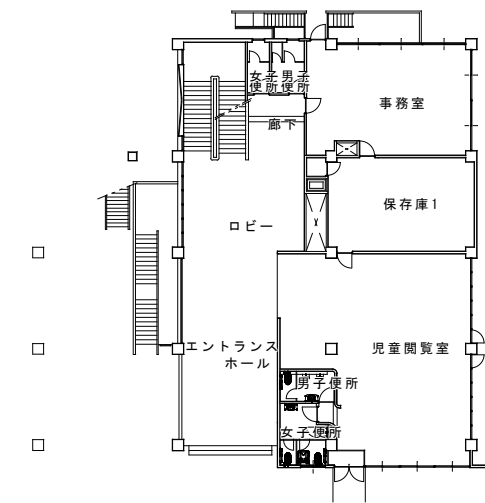
■ M2階平面図 S = 1/300




■ 2階平面図 S = 1/300



■ 地下1階平面図 S = 1/300



■ 1階平面図 S = 1/300

 工事範囲