

広報すぎなみ

Suginami



みどり豊かな 住まいのみやこ

8/1  
令和4年(2022年)  
No.2334

新型コロナウイルスに関する  
最新情報はこちらで  
ご確認ください

区では、区ホームページやツイッターで、  
随時情報をお伝えしています。

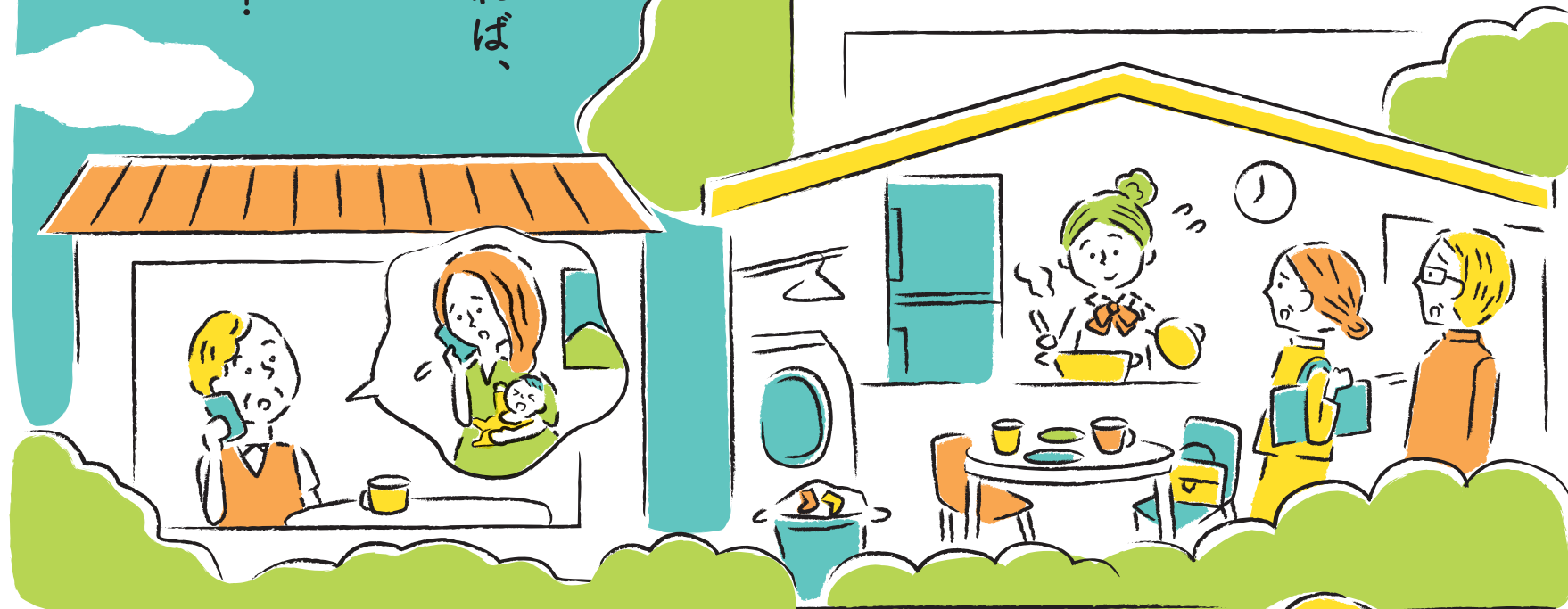


新型コロナウイルス  
感染症情報  
(区ホームページ)



杉並区公式ツイッター  
(地震・水防情報等)  
@suginami\_tokyo

困ったことがあれば、  
一人で悩まず、  
お気軽に  
ご相談ください！



特集  
子ども家庭支援センター

〒166-8570 杉並区阿佐谷南1-15-1 ☎ 3312-2111(代表) FAX 3312-9911(広報課直通) 🌐 区ホームページ: <https://www.city.suginami.tokyo.jp/> 📄 発行: 杉並区 📝 編集: 広報課

お知らせ

新型コロナウイルスの感染状況によっては、本紙掲載の催し等が変更・延期または中止になる場合があります。  
最新情報は、区ホームページまたは区(地震・水防情報等)ツイッターをご確認ください。

広報すぎなみは月2回(1・15日)発行。新聞折り込みのほか、区の施設・駅・コンビニエンスストアなどの広報スタンドに設置しています。





子どものこと  
家庭のこと

困ったことがあれば、一人で悩まず、  
お気軽にご相談ください!



頼れる人が  
誰もいない...

# 子ども家庭支援センター

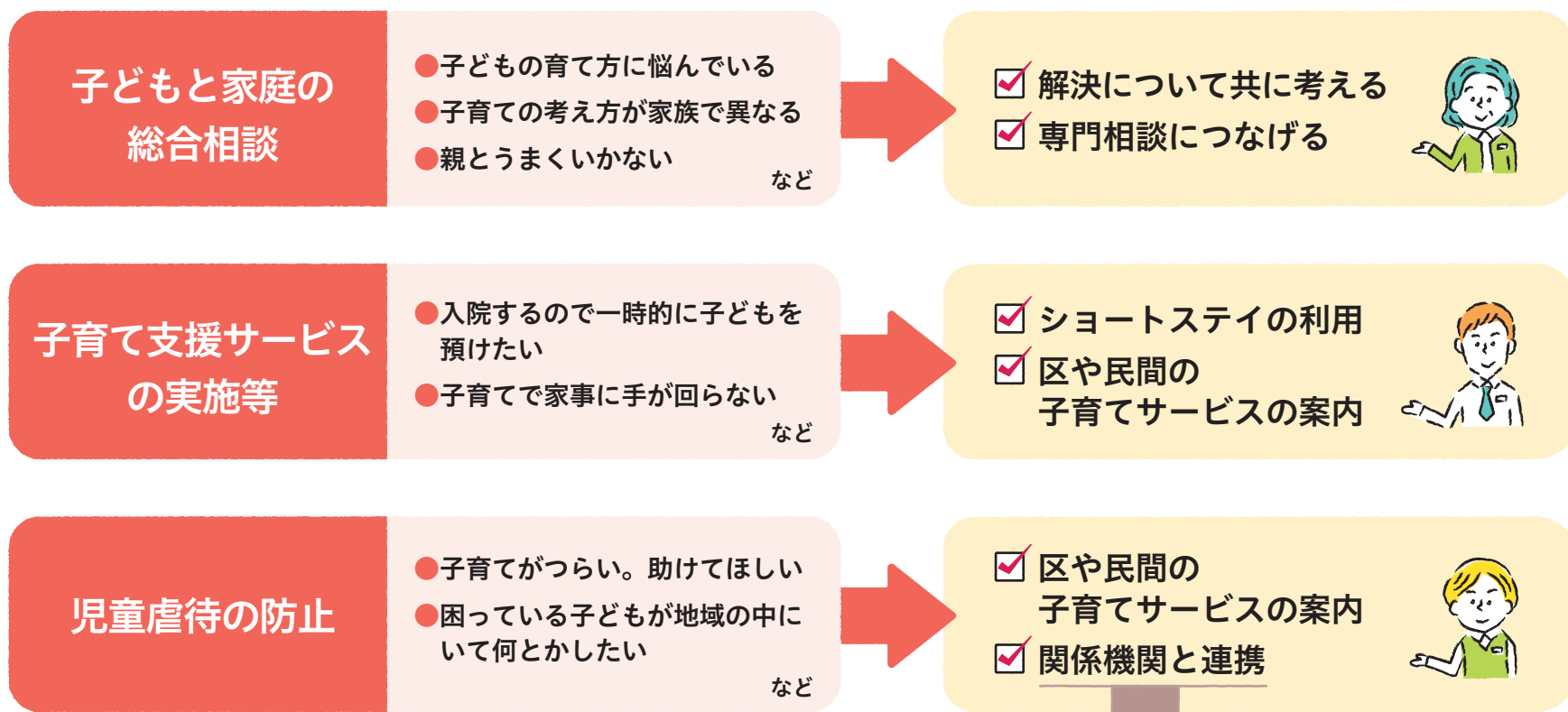
子ども家庭支援センターは子どもと家庭の相談窓口として、電話または来所による相談や、育児支援等の子育て支援サービスを行っています。また、児童虐待に関する相談にも対応しています。お子さんのこと、子育てのこと、ご家族のことなど、一人で悩まずにご相談ください。詳細は、区ホームページをご覧ください。



▲区ホームページ

—問い合わせは、杉並子ども家庭支援センターへ。

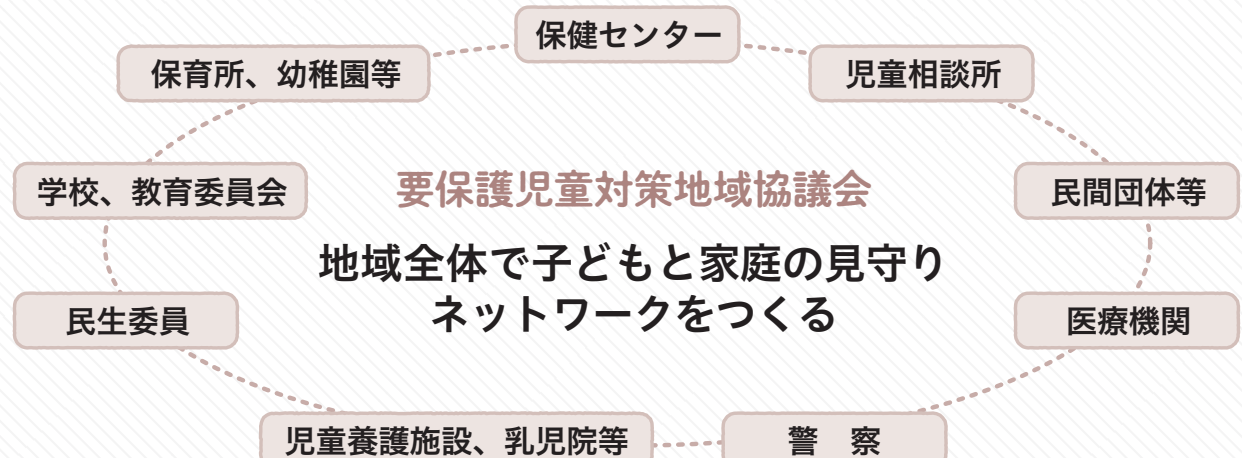
## 子ども家庭支援センターの役割とは?



対応

## 継続的な支援が必要な場合は...

区の要保護児童対策地域協議会において、子どもやその家庭に適切な支援を行うため、地域の関係機関等が連携を取り合いながら、対応しています。なお、構成する関係機関等には、児童福祉法の規定により守秘義務が課せられています。



## 8年度に区立児童相談所を開設します

児童虐待の通告・相談件数が増加する中、子育て支援から要保護児童支援までを一貫して区が行うことが、児童虐待防止対策の一層の強化につながるとの認識のもと、8年度に区立児童相談所を開設します。



## こんな相談がきています!



### CASE-1 父親から

妻が子育てに疲弊している...

妻が子育てに疲弊し、イライラしている様子があって心配しています。平日の昼間はどうしても妻に子どもを任せるしかないため、妻の大変さを受け止めたいと思っています。ただ今後お互いにつらくなってけんかになってしまうことや、子どもにイライラが向かってしまわないか不安です。

対応は?

夫婦で協力しながら育児をしているんですね。その中で大変なこともたくさんありますよね。近くに頼れる方はいますか? どこかこれまでに相談はできているのでしょうか? 一時的な預かり保育などの利用を考えてみてはいかがでしょうか。



### CASE-2 母親から

子どものかんしゃくが酷いです...

自分の思い通りにならなかった時や、周りができていることができなかった時にかんしゃくを起こすことが多いです。その気持ちは分かるので、可能な限りやりたいようにやらせてみたり、できたことを褒めてあげたりしています。ただ朝の忙しい時間にかんしゃくが酷いとイライラして、泣きたくなることもあります。

対応は?

お子さんの気持ちをくみ取りながら、とてもご苦労されていますね。学校での様子はどうですか? お子さんの「こころ」のことについて、専門の先生がお聴きすることもできますよ。



### CASE-3 中学生から

家事が大変で勉強ができません...

家のことで困っています。私は受験生ですが、家事に追われています。親は仕事で忙しくてごはんは私が作っていますし、洗濯や掃除などできないので仕方なく私がやっています。そのため勉強できる時間がなく困っています。このことは家でも学校でも話ができないので、電話してみました。

対応は?

家事ばかりで、なかなか受験勉強ができていないんですね。ご家族へ何か支援できることがあるかもしれませんので、自宅の様子をもう少し聞かせてもらえますか?



### CASE-4 小学生から

友達にイヤな事をされました...

私は小学生ですが、今日、学校帰りに友達にイヤな事をされました。ランドセルをたたかれたり自分をばかにするようなことを言われたりしました。これまでも何度か同じようにイヤな事をされたことがあります。つらいです。どうしたらいいですか?

対応は?

イヤな事されて、とても辛かったよね。電話してくれてありがとう。とても心配だから、あなたのことを守ってくれる人、例えばお母さんやお父さんに相談できるかな? 担任の先生は知っているのかな?



※特定の相談内容ではなく、さまざまな事例を再構成しています。

## 電話でも来所でも、お気軽になんでもご相談ください。

### ゆうライン (相談専用窓口)

杉並子ども家庭支援センター内

0~18歳の子育てに関する相談や、18歳までの子どもからの相談を受け付けます。

**☎5929-1901** 月~土曜日、午前9時~午後7時 (10月からは8時まで。祝日、年末年始を除く)

**緊急・夜間の連絡先** 平日 (午前9時~午後5時): 東京都杉並児童相談所 ☎5370-6001  
平日夜間 (午後5時45分以降)、土・日曜日、祝日: 東京都児童相談センター ☎5937-2330

- 電話または来所で相談できます。
- 専門相談をご案内する場合があります。
  - ・子どものこころの相談 (担当: 児童精神科医) ・家族相談 (担当: 臨床心理士)

お近くの子ども家庭支援センターでも  
月~土曜日、午前8時30分~午後5時 (祝日を除く)

- 杉並子ども家庭支援センター (阿佐谷南1-14-8) ☎5929-1902 ☎5929-1903
- 荻窪子ども家庭支援センター (荻窪5-20-1) ☎5335-7877 ☎5335-7878
- 高円寺子ども家庭支援センター (高円寺南3-31-3) ☎3315-2800 ☎3315-2805

※児童虐待に関する相談は、各センターまで。