

杉並区立中瀬中学校仮設校舎建設工事  
工事説明資料

令和4年6月9日

杉並区教育委員会事務局学校整備課  
杉並区政策経営部営繕課

# 計画概要

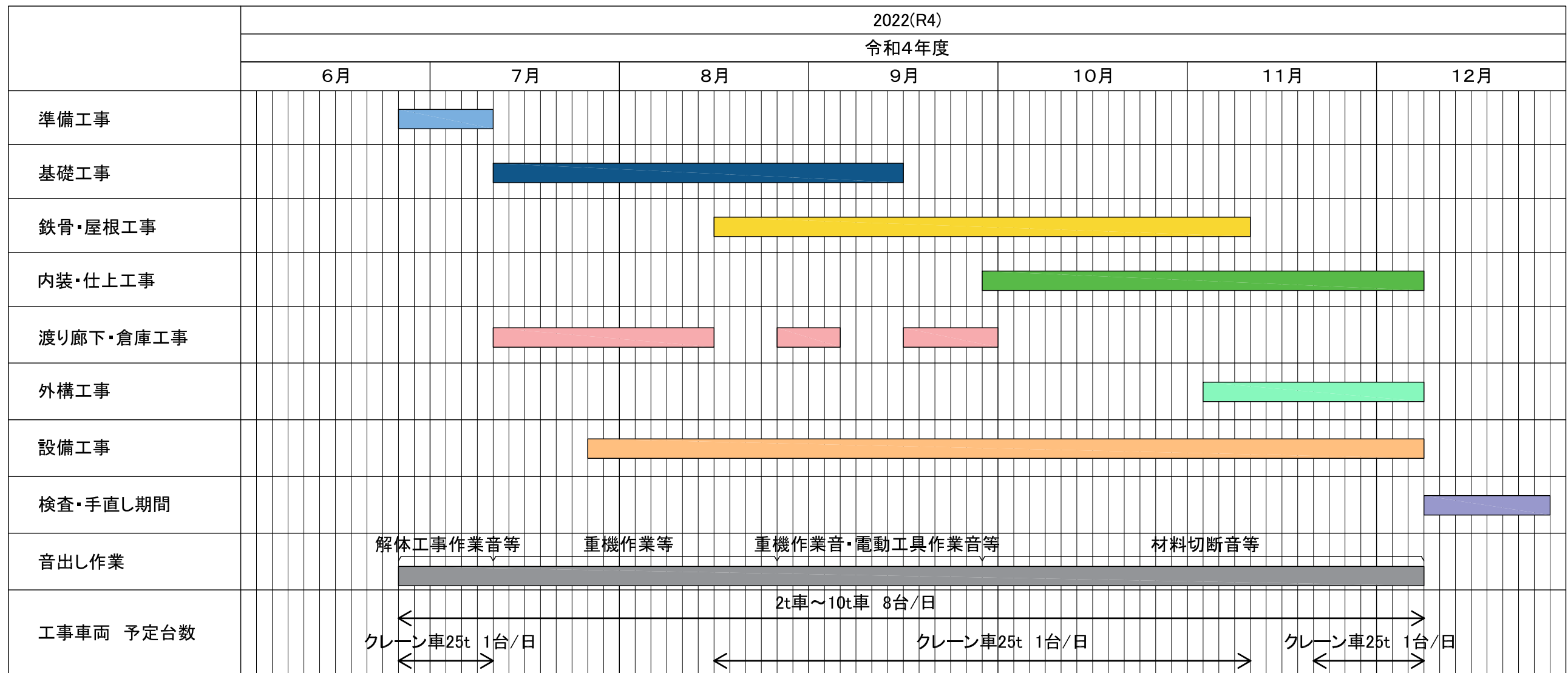
## 敷地概要

- ・所在地 東京都杉並区下井草四丁目45外(住居表示:杉並区下井草四丁目3番29号)
- ・敷地面積 4,293.34㎡
- ・用途地域 第一種低層住居専用地域、近隣商業地域
- ・防火地域 準防火地域
- ・地域地区 第一種低層住居専用地域:第1種高度地区、近隣商業地域:第2種高度地区
- ・日影規制 第一種低層住居専用地域:3H/2H+1.5m、近隣商業地域:4H/2.5H+4m

## 設計概要

- ・用途 中学校
- ・規模 校舎棟:地上3階 体育館棟:地上1階 渡り廊下:地上1階 倉庫:地上1階
- ・構造形式 鉄骨造
- ・建築物の高さ 校舎棟:9.960m 体育館棟:8.315m (現時点での平均地盤面による)
- ・建築面積 校舎棟: 661.36㎡ 体育館棟:597.70㎡ 渡り廊下:23.62㎡ 倉庫:27.00㎡  
合計 :1,309.68㎡
- ・延床面積 校舎棟:1,917.13㎡ 体育館棟:596.98㎡ 渡り廊下:23.62㎡ 倉庫:27.00㎡  
合計 :2,564.73㎡

## 工事工程表



※コンクリート打設時は1日20台程度の生コン車(10t車)の搬入があります。

※本資料は進捗状況により、変更となる場合があります。

## 地域の皆様へ

この度、杉並区より発注された「杉並区立中瀬中学校仮設校舎」の建設工事は、大和リース株式会社にて行うことになりました。  
当社は、仮設校舎を建設するにあたり、全工程を通じ工事の安全に際しまして細心の注意を払うとともに、地域の皆様にご迷惑をかけないよう、最大限の努力をする所存でございます。  
また、工事に関して何かお気付きの点がございましたら、ご遠慮なく当社担当者にお声掛け頂きますようお願い申し上げます。

## 総括説明

### 1. 作業時間等について

#### (1) 休業日

・原則として、日曜日、祝日は現場休日といたします。

#### (2) 作業時間

・原則として、午前8時00分から午後6時00分までといたします。  
・作業時間の前後30分間は、作業の点検、準備、後片付け、清掃等の作業を行います。

#### (3) 車両の通行時間

・通勤車両は、午前7時30分より前に現場に入場する場合がございます。  
・材料搬入車両及び大型車両の入退場時間は、原則午前8時00分から午後6時00分までといたします。

#### (4) 工事予定表

・作業内容は、週間工事予定表(現在の早稲田通り側南門付近に掲示)にてお知らせいたします。

#### (5) 休業日・作業時間外における作業

・工事の進捗状況により、やむを得ず休業日に作業を行わなければならない場合は、内装仕上げ等の騒音、振動の発生する恐れが少ない作業といたします。  
・内装仕上げ等の騒音、振動の発生する恐れが少ない作業については、作業時間外に行うこともございます。  
・休業日、作業時間外に作業を行う場合は、事前に週間工程表(現在の早稲田通り側南門付近に掲示)にてお知らせいたします。

#### (6) 緊急時の対応

・暴風雨、地震等の緊急時の緊急安全対策については、休業日、作業時間外に作業を行う場合がございます。

### 2. 交通安全対策について(工事車両の搬出入について)

(1) 工事エリア外周に仮囲い及び車両ゲートを設置し、工事車両の入退場時には交通誘導員を配置いたします。

(2) 工事車両の搬出入経路は次ページの通りとし、交通規制や所轄警察署の指示を遵守し徐行運転を励行いたします。

(3) 交通誘導員を配置し、歩行者及び通行車両の優先通行を行い、安全性を確保いたします。

(4) 作業員及び工事車両の駐車を確保し、近接道路への迷惑駐車を防止いたします。

### 3. その他

(1) 重機移動の低速化を図り、低騒音の機械を使用いたします。

(2) 粉塵等飛散防止対策として仮囲い又はシートを設置いたします。

(3) 現場内及び周辺環境美化を心掛け、事故のないよう現場管理に努めます。

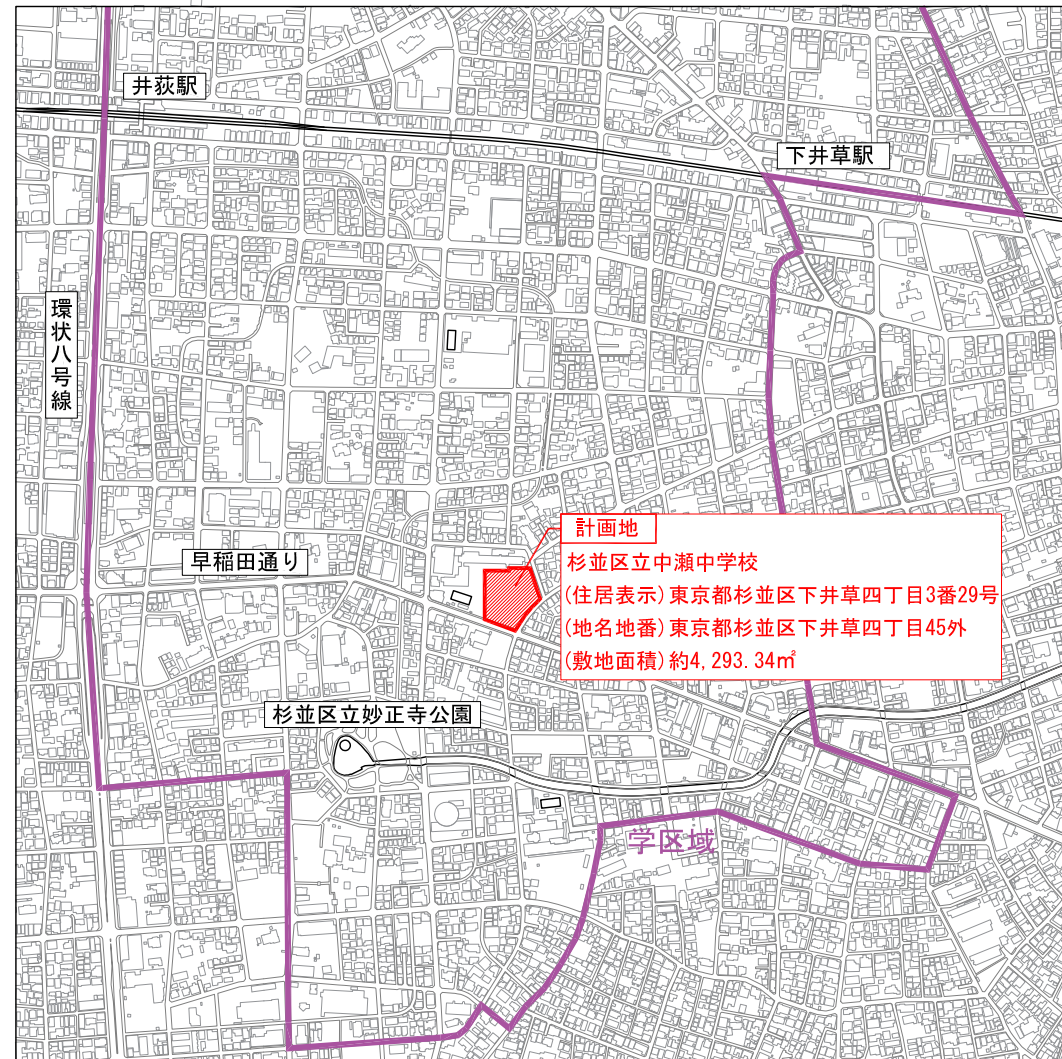
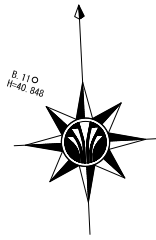
(4) 近隣の皆様に不快感を与えないよう、全作業員のマナー向上に努めます。

(5) 工事着手にあたり、家屋調査を行う対象の家屋については、後日、別途調整にお伺いいたします。

#### 【施工者】

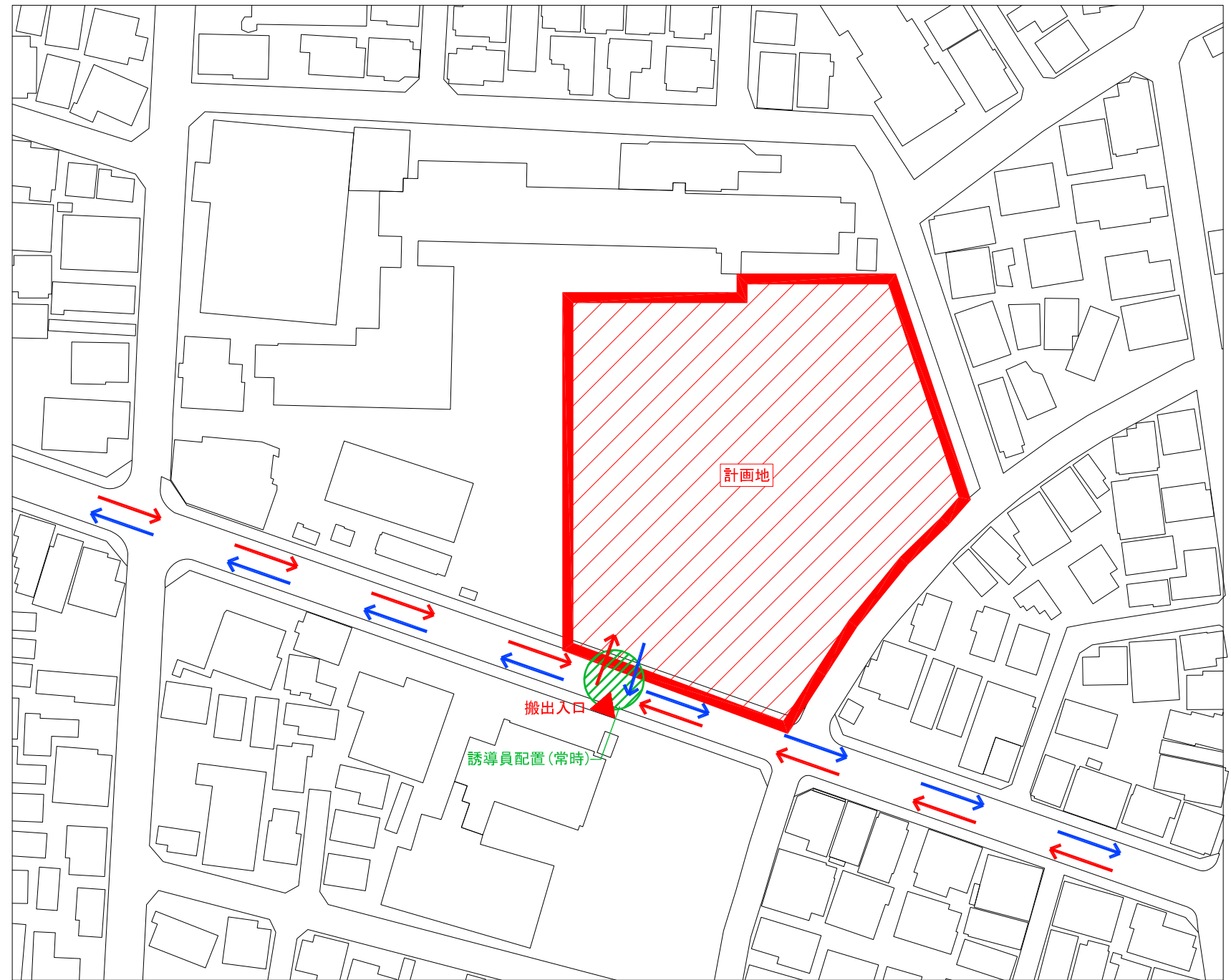
■大和リース株式会社 東京本店  
担当者: 廣村  
住所: 東京都千代田区飯田橋二丁目18番2号  
電話: 03-5214-2301  
現場代理人: 浦川  
緊急連絡先: 090-8573-3624

※本資料は進捗状況により、変更となる場合があります。



**計画地**  
 杉並区立中瀬中学校  
 (住居表示) 東京都杉並区下井草四丁目3番29号  
 (地名地番) 東京都杉並区下井草四丁目45外  
 (敷地面積) 約4,293.34㎡

案内図 S=1/10,000

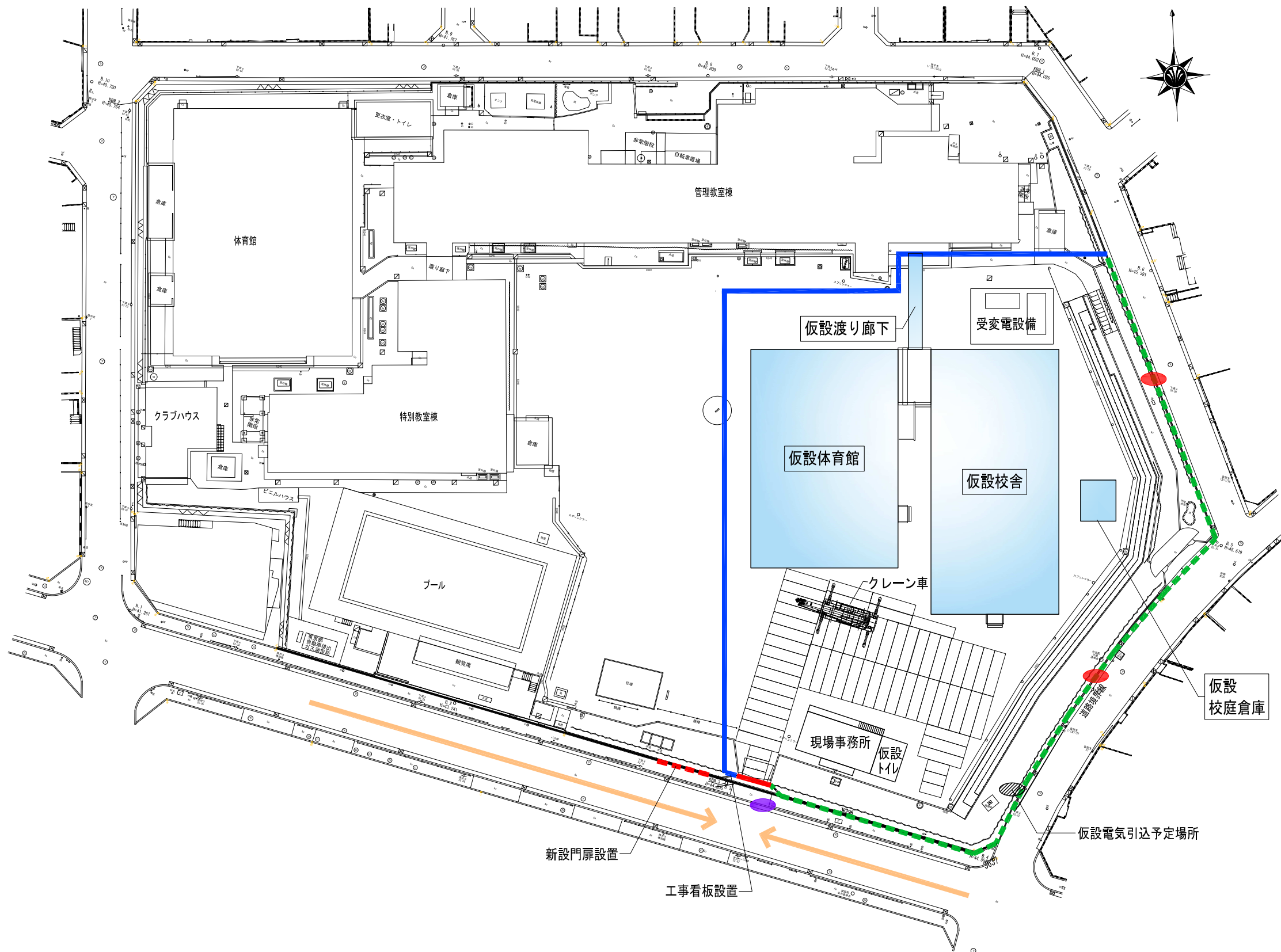


**凡例**  
 → : 搬入経路  
 ← : 搬出経路  
 ● : 交通誘導員配置位置(常駐)

工事車両搬出入経路図 S=1/1,000

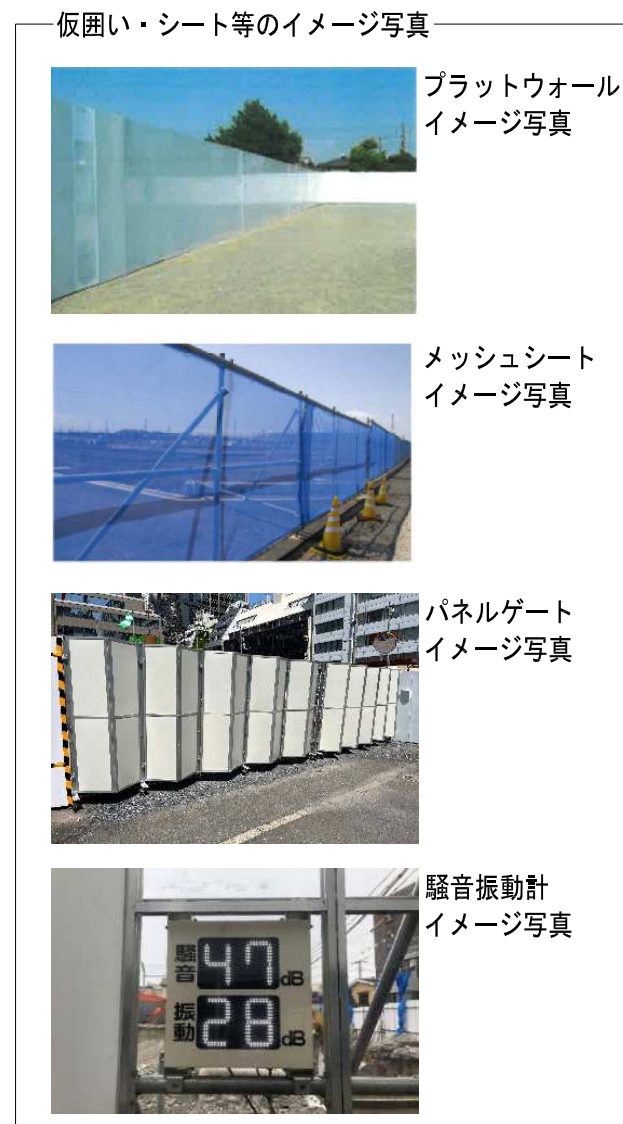
※本資料は進捗状況により、変更となる場合があります。





- 凡例
- : 仮囲い  
プラットウォール H=3000
  - - - : 仮囲い  
既存フェンス+メッシュシート H=1800
  - : 工事用門(パネルゲート)
  - : 計画建物
  - : 騒音振動計
  - ← : 車両ルート
  - : 鉄板敷き
  - : 交通誘導員1名配置位置(常駐)

※交通誘導員の配置は、工事の状況により変更となる場合がございます。



※本資料は進捗状況により、変更となる場合があります。