



はがき・ファクス・Eメール申し込み記入例

申込先の住所・ファクス番号・Eメールアドレスは、各記事の甲欄でご確認ください。住所が記載されていないものは、区役所〇〇〇課(〒166-8570阿佐谷南1-15-1)へお申し込みください。

※往復はがきの場合は返信用の宛先も記入。託児のある行事は託児希望の有無、お子さんの氏名と年齢も記入。

- ①行事名・教室名 (希望日時・コース名)
- ②郵便番号・住所
- ③氏名(フリガナ)
- ④年齢
- ⑤電話番号 (ファクス番号)

1人1枚

① 感染症防止対策

下記の対策にご協力をお願いいたします。

- 体調不良時の利用自粛
- マスク着用や手洗い・手指消毒の励行
- ソーシャルディスタンスの十分な確保
- 室内の定期的な換気
- 大声での発声、歌唱、声援等が生じる活動の自粛

【重要なお知らせ】

新型コロナウイルスの感染状況によっては、本紙および過去の「広報すぎなみ」掲載の催しや募集の内容等が変更・延期または中止になる場合があります。最新情報は、各問い合わせ先にご確認いただくか、区ホームページをご覧ください。



催し



花いそさんの記憶画展

戦時中から高度成長期を描いたイラスト展です。

4月5日(火)～6月5日(日)午前9時～午後8時(第1月曜日、第3木曜日は休館。日曜日、祝日は5時まで) 場高井戸図書館(高井戸東1-28-1) 師NPO法人すぎなみムーサ・芹沢政一 問高井戸図書館☎3290-3456

省エネなんでも相談・機器展示会

4月11日(月)～15日(金)午前8時30分～午後5時(相談コーナーは午前10時～午後4時) 場区役所1階ロビー 区内の助成対象機器等(太陽光発電、エネファームほか)の展示、省エネなんでも相談 問環境課環境活動推進係



シニアのための就業・起業・地域活動個別相談

4月20日(水)・5月7日(土)午前9時～午後5時 場ゆうゆう高円寺南館(高円

寺南4-44-11) 師相談員・久野哲、小川裕子ほか 対区内在住・在勤でおおむね55歳以上の方 甲電話・ファクス・Eメール(記入例)で、ゆうゆう高円寺南館☎5378-8179 takebouki_suginami@tempo.ocn.ne.jp 他1人45分程度

講演・講座

杉並でくらす外国人のためのにほんご教室

4月8日～7月22日の火・金曜日、午後7時～9時(4月29日、5月3日・6日を除く。計28回) 場オンラインで実施 師にほんご学習すぎなみの会 対区内在住・在勤・在学の外国人 費月2000円(別途テキスト代) 甲はがき・Eメール(記入例)で、にほんご学習すぎなみの会(〒168-0065浜田山3-11-1SNK) suginaminihongo@gmail.com 問同会☎090-7212-7909、社会教育センター☎3317-6621 他クラス分け面接を4月5日(火)午後6時30分から実施(詳細は申込者へ後日連絡)

消費者講座「私には相続税はかかるの? 知っておきたい相続・贈与の話」

4月21日(木)午後2時～4時 場ウエル

ファーム杉並(天沼3-19-16) 師金融広報アドバイザー・中島典子 定30名(申込順) 甲電話で、消費者センター☎3398-3141 他長寿応援対象事業

人生二度目の義務教育

定年後の人生に役立つ制度等を学びます。

4月28日～9月22日の毎月第4木曜日、午後2時～3時30分 場ゆうゆう上高井戸館(高井戸東2-6-17) 師フレイルサポーター、キャラバンメイト、杉並区成年後見センター職員、ケア24高井戸職員 定各15名(申込順) 費各100円 甲電話で、ゆうゆう上高井戸館☎3306-0441 他協働=ケア24高井戸



季節を感じる水引講座「あじさい」

5月9日(月)午前10時～正午 場高齢者活動支援センター(高井戸東3-7-5) 師金沢創作水引作家・平田奈々 対区内在住で60歳以上の方 定30名(申込順) 費1300円 甲4月4日から電話または直接、高齢者活動支援センター☎3331-7841

産業振興センター都市農業係

◆すぎなみ野菜マルシェinすぎのこ農園

4月9日(土)午前10時～正午(売り切れ次第終了) 場農福連携農園すぎのこ農園(井草3-19-23) 他マイバッグ持参。毎月第2土曜日にマルシェを定期開催(予定)

◆農業公園「テーブル菜園体験教室」

4月20日(水)・27日(水)、5月11日(水)・18日(水)、6月1日(水)・22日(水)、7月6日(水)午前10時30分～11時30分(計7回。雨天中止) 場成田西ふれあい農業公園(成田西3-18-9) 対区内在住の方 定10名(抽選) 費1000円 甲往復はがき(記入例)で、4月11日までに同係 他結果は4月中旬に通知



…………… いずれも ……………

問産業振興センター都市農業係(〒167-0043上荻1-2-1Daiwa荻窪タワー2階)☎5347-9136

就労支援センター

◆仕事の苦手意識を解消!～電話対応やメールの書き方、言葉づかいを学ぶ

4月16日(土)午後1時～4時 師プロフェッショナルコーチ・伊藤一枝 対54歳以下で求職中の方 定18名(申込順)

◆面接突破!実践セミナー～面接官の本音を解き明かし不安を解消する講座

4月19日(火)午後1時～4時 師キャリアコンサルタント・新井亨 対54歳以下で求職中の方 定12名(申込順)



◆転職の誘惑から脱出～転職グセを克服して辞めスパイラルを防止する

4月21日(木)午後1時～4時 師公認心理師・高垣泰邦 対54歳以下で求職中の方 定18名(申込順)

◆経験者に聞いてみよう定年前後の再就職～想定される各種不明点の整理

ファシリテーションによる会話形式で解決策を探ります。

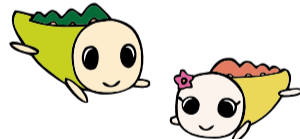
4月28日(木)午後1時～4時 対おおむね55歳以上で求職中の方 定6名(申込順)

…………… いずれも ……………

場ウエルファーム杉並(天沼3-19-16) 甲電話で、就労支援センター若者就労支援コーナー☎3398-1136

ゆうゆう館の催し

ゆうゆう館は高齢者向け施設ですが、対に指定がなければどなたでも参加できます。



ゆうゆう館名	内容	日時等
天沼館(天沼2-42-9) ☎3391-8540	発表会および作品展「ゆうゆう天沼館春まつり」	4月29日(祝)午前10時～午後1時
上荻窪館(上荻3-16-6) ☎3395-1667	オンライン朗読会(ZOOMで配信)	4月24日(日)午後1時30分～3時 定25名(館内は8名。いずれも申込順) 他同館でも実施
四宮館(上井草2-28-3) ☎3396-7692	アートな掛け軸/書で遊ぼう連続講座★	4月29日(祝)午前10時～正午 師三宅友子 定15名(申込順) 費1500円
高井戸東館(高井戸東3-14-9) ☎3304-9573	和やかなサロン みんなでバスTEL画を描こう★	毎月第4木曜日、午前10時30分～正午 定各8名(申込順) 費各600円
大宮前館(宮前5-19-8) ☎3334-9640	落語会/立川流二つ目立川志ら門★	毎月第4月曜日、午後1時30分～2時30分 定各14名(申込順) 費各500円
桃井館(桃井1-35-2) ☎3399-5025	ウクレレ中級講座 弾きながら歌って楽しく★	毎月第4金曜日、午前9時45分～11時 定各10名(申込順) 費各600円
大宮堀ノ内館(堀ノ内1-27-9) ☎3317-9156	漢字かな書道★	毎月第1・3金曜日、午後1時～3時 師野藤芳深 定6名(申込順) 費月1800円

※申し込み・問い合わせは、各ゆうゆう館へ。第3日曜日は休館。★は長寿応援対象事業。

凡例 時日時 場場所 内内容 師講師 対対象 定定員 費参加費(記載のないものは無料) 甲申し込み(記載のないものは直接会場へ) 問問い合わせ 他その他 ㊄Eメールアドレス ㊄ホームページアドレス

環境活動推進センター

◆ネイチャーゲーム～広っぱであそぼう

時 4月24日(日)午後1時30分～4時(雨天中止) 場 馬橋公園(高円寺北4-35-5)、遊び場118番(高円寺北4-35-32) 師 すぎなみシアリング ネイチャーの会 対 区内在住・在学で4歳以上のお子さんとその保護者 定 10組20名(抽選) 費 1組200円(保険料) 申 Eメール(16面記入例)で、4月8日までに同センター 他 バンダナ・敷き物持参

◆初夏の香りと手触り散歩～自然観察会

時 5月19日(木)午前10時～正午(予備日=5月20日(金) 荒天中止) 場 赤塚植物園(板橋区赤塚5-17-14) 師 森林インストラクター・岩谷美苗 対 区内在住・在勤・在学の方(小学生以下は保護者同伴) 定 20名(抽選) 費 400円(保険料を含む) 申 往復はがき・Eメール(16面記入例)で、4月13日までに同センター 他 空の500mlペットボトル(キャップ付き)持参



..... いずれも

場 環境活動推進センター(〒168-0072高井戸東3-7-4 ☎5336-7352) kouza@ecosuginet.jp

杉並障害者福祉会館

◆障害者のためのユニカール教室

時 5月3日(祝)・4日(祝)午後1時～3時30分(計2回) 師 日本障害者スポーツ指導員・石井功樹 定 12名(抽選)

◆障害者のための各種教室

時 内師費下表のとおり 定 各未定(抽選)

教室名	日時・講師・費用
エンジョイスポーツ	時 5月8日～5年3月12日の原則第2日曜日、午後1時～2時10分または2時30分～3時40分(8月を除く。計10回) 師 東京都レクリエーション協会公認講師・湯川恵子
ヨガ	時 5月15日(日)、6月19日(日)、7月17日(日)午後1時～2時10分または2時30分～3時40分(計3回) 師 障害者スポーツ指導員・斉藤なみ糸
陶芸	時 5月21日～10月22日の原則第1・3土曜日、午後1時30分～3時30分(8月を除く。計10回) 師 陶芸家・高橋朋子、足立夏代 費 2000円

..... いずれも

場 杉並障害者福祉会館(〒168-0072高井戸東4-10-5 ☎3332-6121) 対 区内在住・在勤・在学で障害のある方とその介助者 申 往復はがき(16面記入例)に障害の状況、在勤・在学の方は勤務先・学校名、手話通訳を希望の方はその旨も書いて、4月13日までに同会館運営協議会事務局

スポーツ①



競技大会

■杉並区新人戦 卓球

時 5月8日(日)午前9時(女子)・午後1時(男子) 場 荻窪体育館(荻窪3-47-2) 対 区内在住・在勤・在学または区卓球連盟登録の方 費 1000円(高校生以下500円)をゆうちょ銀行「00160-8-694963杉並区卓球連盟」へ振り込み 申 申込書(区体育施設で配布)を、4月21日までに三浦弘子(〒168-0065 浜田山2-11-9)へ郵送 問 区卓球連盟・倉持晴子 ☎3390-8845

スポーツ教室

■ワンポイントレッスン

1人5分間のマンツーマン指導

時 4月17日～6月19日の第1・3日曜日、午前10時～10時55分 場 杉並第十小学校温水プール(和田3-55-49) 師 高見沢美恵子、飛田慶子 対 区内在住・在勤・在学の方(小学3年生以下は水着着用の保護者同伴) 定 各7名(先着順) 費 入場料 問 杉並第十小学校温水プール ☎3318-8763 他 車での来場不可



■障害者のためのわいわいスポーツ教室「ボールで遊ぼう」

時 5月14日(土)午前10時～11時 場 杉並和泉学園(和泉2-17-14) 対 区内在住・在勤・在学の15歳以上で障害のある方(介助者同伴) 定 10名(抽選) 申 申込書(スポーツ振興課〈区役所東棟6階〉、福祉事務所、区体育施設等で配布)を、4月20日までに同課へ郵送・持参 問 同課

■ノルディック・ウォークで足腰げんき

時 5月15日(日)午前10時30分～11時45分(雨天中止) 場 スポーツハイツ(堀ノ内2-6-21) 師 全日本ノルディック・ウォーク連盟講師 大方孝 対 3km程度歩ける方 定 20名(申込順) 費 1100円(保険料を含む。別途ボールレンタル料550円) 申 問電話で、5月13日までにスポーツハイツ 他 ウエストバッグまたはリュックサック持参。長寿応援対象事業

■フォークダンスを踊ってみませんか

時 5月18日(水)、6月1日(水)・15日(水)・29日(水)午後1時～3時(計4回) 場 TAC 杉並区妙正寺体育館(清水3-20-12) 対 区内在住・在勤の方 定 30名(申込順) 申 往復はがき(16面記入例)にダンス経験の有無も書いて、4月15日までに田中とも子(〒165-0027中野区野方2-51-11) 問 田中 ☎3386-8669 他 上履き・手袋持参

杉並区スポーツ振興財団

◆①ふれあいフットサル教室②ウオーキングフットボール教室

時 ①偶数月②奇数月の第4日曜日(8月を除く)、午前11時～午後1時 場 高円寺みんなの体育館(高円寺南2-36-31) 師 ①区サッカー連盟②日本ウオーキングフットボール連盟 対 ①知的障害のある方②障害のある方、健常者 定 各30名(申込順)

東京工芸大学 杉並アニメーションミュージアム

企画展「銀河鉄道999展」

日程 4月9日(土)～6月26日(日)



©松本零士/零時社・東映アニメーション

松本零士原作・不朽の名作アニメである「銀河鉄道999」の世界を紹介する企画展です。登場人物紹介や設定資料を公開します。さらに、フォトスポットとして、銀河鉄道999の客車内を再現した実物大ジオラマや、車両先頭部分の大型模型も展示。

この機会にぜひ杉並アニメーションミュージアムから宇宙への旅をお楽しみください。



▲ホームページ



▲Twitter

時 午前10時～午後6時(入館は5時30分まで。月曜日(祝日の場合は翌平日)は休館) 場 東京工芸大学 杉並アニメーションミュージアム(上荻3-29-5) 問 同施設 ☎3396-1510

春の新緑を感じよう

大田黒公園 新緑ライトアップ



秋の紅葉ライトアップが好評な大田黒公園で、新緑ライトアップを開催します。ライトアップするエリアを限定した、試験的な開催ですが、ぜひお楽しみください。

— 問い合わせは、同公園管理事務所 ☎3398-5814へ。

日時 4月8日(金)～10日(日) 午後6時～9時

場所 大田黒公園 (荻窪3-33-12)

因 ポップス&クラシックのコンサート=4月9日(土)午後6時30分・7時30分(各40分程度) 他 アルコールの持ち込み・三脚の使用不可

◆ふれあいスポ・レクまつり いつでも!どこでも!だれとでも!

時 4月29日(祝)午前9時～午後5時 場 荻窪体育館(荻窪3-47-2) 因 ボッチャ、ミニテニス、インディアカ、モルック、ダーツ、ユニカール、ペガボール、コーフボール、ソフトバレーボール、スポーツチャンバラほか 対 区内在住・在勤・在学の方

..... いずれも

申 問電話で、杉並区スポーツ振興財団 ☎5305-6161

荻窪体育館

◆楽しく健康タイム ダンスエクササイズ①基礎②応用

時 4月13日～6月29日の水曜日①午前11時～正午②正午～午後1時(毎月第3水曜日、祝日を除く) 師 Yumi 対 区内在住・在勤・在学で15歳以上の方(中学生を除く) 定 各50名(先着順) 費 各410円(①②連続受講は610円)

◆ふらっとエクササイズ～身体の軸を作るヨガ

時 4月23日～9月24日の第2・4土曜日、午前11時15分～午後0時45分(8月13

日を除く) 師 戸井田ノリシゲ 対 区内在住・在勤・在学で15歳以上の方(中学生を除く) 定 各50名(先着順) 費 各600円

◆Sunday親子体操①そら組②ほし組

時 5月8日・15日・29日、6月5日・12日、7月3日・10日・24日/いずれも日曜日①午前9時～9時50分②10時～10時50分(各計8回) 師 斉藤なみ糸 対 ①3～4歳とその保護者②1歳半～2歳とその保護者 定 各10組(抽選) 費 各6000円 申 往復はがき(16面記入例)で、4月22日までに同体育館

◆いきいきスポーツ教室

時 5月10日～8月2日の火曜日、午前9時～11時(7月26日を除く。計12回) 師 山内美代子、畑ひろみ 対 区内在住・在勤・在学で15歳以上の方(中学生を除く) 定 50名(抽選) 費 7200円 申 往復はがき(16面記入例)で、4月22日までに同体育館

..... いずれも

場 荻窪体育館(〒167-0051荻窪3-47-2 ☎3220-3381)

※申し込みは「広報すぎなみ」の発行日からとなります。
※申込締め切り日に(消印有効)の記載がない場合は必着です。
※紙面上では市外局番「03」の表記を省略しています。

スポーツ② 

高円寺みんなの体育館

◆楽しく健康タイム①アロマヨガ②アロマヨガ&ストレッチ

📅4月19日～6月21日の毎月第1・3・5火曜日、①午前11時～正午②正午～午後1時 📍植村まき 区内在住・在勤・在学で15歳以上の方(中学生を除く) 定各45名(申込順) 費各410円(①②連続受講610円) 申各実施日の7日前から電話で、同体育館



◆シニア・セルフケア体操

📅5月3日～6月21日の毎週火曜日、午後1時15分～2時45分(計8回) 📍HIKARU 区内在住・在勤・在学のおおむね60歳以上で、医師から運動制限を受けていない方 定13名(抽選) 費6400円 申往復はがき(16面記入例)で、4月15日までに同体育館

◆エンジョイ卓球①初心者②初級者コース

📅5月9日～6月27日の毎週月曜日、午後3時～5時(各計8回) 📍国広哲弥ほか 区内在住・在勤・在学で15歳以上の方(中学生を除く) 定各18名(抽選) 費各6400円 申往復はがき(16面記入例)に①または②も書いて、4月15日までに同体育館



◆初級ヨガ

📅5月13日～7月1日の毎週金曜日、午後7時～8時(計8回) 📍戸井田ノリシゲ 区内在住・在勤・在学で15歳以上の方(中学生を除く) 定13名(抽選) 費4800円 申往復はがき(16面記入例)で、4月15日までに同体育館

…………… いずれも ……………

📍高円寺みんなの体育館(〒166-0003高円寺南2-36-31 ☎3312-0313)

TAC杉並区上井草スポーツセンター

◆親子で楽しく卓球体験

📅4月29日(祝)①午前10時～11時15分②11時30分～午後0時45分 区①小学4～6年生とその保護者②小学1～3年生とその保護者 定各12組24名(抽選) 費各1組680円

◆楽しくパラパラ!!

📅4月30日(土)①午前10時30分～11時30分②午後1時30分～2時30分 区①小学生とその保護者②高校生以上の方 定①10組20名②25名(いずれも抽選) 費①1組1010円②850円

…………… いずれも ……………

📍TAC杉並区上井草スポーツセンター(上井草3-34-1 ☎3390-5707) 申4月14日までに、同センターホームページから申し込み

ヴィムスポーツアベニュー

◆運動不足改善 カラダ若がえろう教室

📅5月7日～6月25日の毎週土曜日、午前10時30分～11時15分(計8回) 区バランス・体幹トレーニング 定20～64歳の方 定16名(申込順) 費1万円 申電話で、同施設

◆丈夫な足腰をつくろう教室

📅5月11日(水)・18日(水)・25日(水)午前10時～11時15分(計3回) 区筋力アップトレーニング、有酸素運動 定65歳以上で医師から運動制限を受けていない方 定15名(申込順) 費4500円 申電話で、4月20日までに同施設

…………… いずれも ……………

📍ヴィムスポーツアベニュー(宮前2-10-4 ☎3335-6644 (午前11時～午後5時))



体育施設のネーミングライツパートナーが決定しました

ネーミングライツとは、財源を確保するため、区の施設や区が実施するイベント等に企業名等を付与し、命名権料を得ることです。

—— 問い合わせは、企画課へ。

①杉並区上井草スポーツセンター
②杉並区妙正寺体育館③杉並区永福体育館

区名称=①TAC杉並区上井草スポーツセンター②TAC杉並区妙正寺体育館③TAC杉並区永福体育館▶ネーミングライツパートナー=東京アスレティッククラブ▶契約期間=4月1日から5年間▶契約金額=5年間①2250万円②450万円③1000万円

杉並区高円寺体育館

区名称=高円寺みんなの体育館 建物総合管理のプロ集団 杉並建物組合▶ネーミングライツパートナー=杉並建物総合管理事業協同組合▶契約期間=4月1日から5年間▶契約金額=5年間750万円

杉の樹大学

スマホデビュー・スマホ活用応援します



4年度杉の樹大学の学習テーマは「デジタル格差の解消～高齢者のスマホデビューやデジタル通信機器の活用を応援」です。

区体験講座=①4月27日(水)②5月11日(水)▶基礎講座=③5月25日(水)/いずれも午後1時30分～4時 📍高齢者活動支援センター(高井戸東3-7-5) 区①②スマホの操作方法、電話の掛け方、カメラの使い方ほか③インターネット検索・メール・地図・交通案内などの機能の使い方 区区内在住の60歳以上で①②はじめてスマホに触れる方③スマホ初心者 定各20名(抽選) 申電話・はがき(16面記入例)で、①4月14日②25日③5月12日までに高齢者施策課いきがい活動支援係 区貸出機(アンドロイド)を使用

指揮者とオーケストラの音楽づくりをご覧ください

日本フィル公開リハーサル



📅4月21日(休)午後1時～2時 📍杉並公会堂(上荻1-23-15) 区小学生以上の方 定600名(申込順) 申東京共同電子申請・届出サービス(右2次元コード)から、4月14日までに申し込み 区文化・交流課 他自由席



大人気の特産品! 期間限定です!

北海道名寄市特産品の通信販売



区の交流自治体である、北海道名寄市の特産品を通信販売で注文できます。豊かな大地で育てられた新鮮野菜・果物を産地直送でお届けします。

—— 問い合わせは、なよろの畑自慢倶楽部 ☎01654-9-6711へ。

区販売期間=5年1月30日(月)まで▶販売商品=アスパラ、メロン、トウモロコシ、カボチャ、寒締めホウレンソウほか 区申し込み方法などの詳細は、なよろ観光まちづくり協会ホームページ(右2次元コード)をご確認ください



交流自治体の物産展

小千谷ふるさと市場

小千谷名物の笹団子や魚沼産コシヒカリ米のほか、お漬物や棒だらなどのお惣菜、米菓など、米どころ新潟の特産品を販売します。

—— 問い合わせは、小千谷産業開発センター ☎0258-83-4800へ。



📅4月18日(月)午前10時～午後2時(売り切れ次第終了) 📍区役所中杉通り側入り口前 区マイバッグ持参。混雑時は人数制限あり

4月18日(月)全面オープン

複合施設 阿佐谷地域区民センター・阿佐谷児童館・阿佐谷けやき公園

住所 阿佐谷北1-1-1



阿佐谷地域区民センターと阿佐谷児童館は、屋上に阿佐谷けやき公園を整備し、多世代のつながりが育まれるみどりと調和した複合施設として移転オープンします。5月15日(日)にオープニングイベントを開催予定です。

阿佐谷地域区民センター

1階ロビーには、誰でも利用できる広い談話コーナーやカフェコーナーがあり、また、会議やセミナーなどに対応する集会室(定員12~130名)もあります。加えて、新たに防音の楽器練習室とレクリエーション室ができました。災害発生時は、区の災害対応の拠点施設となります。

貸し出し施設の利用は、「さざんかねっと(杉並区公共施設予約システム)」等で受け付けています。

- 開館時間 午前9時~午後9時
- 休館日 第2火曜日、12月28日~1月4日
- 電話 ☎5356-9501
- 駐輪場 100台
- 駐車場 11台(有料)

区地域課阿佐谷地域活動係☎5364-9902

阿佐谷児童館

児童福祉法に基づき設置する18歳未満の児童のための施設で、いつでも気軽に利用できます。

乳幼児の成長に合わせた親子プログラムや子どもたちの体験を広げるさまざまな活動も開催しています。

- 開館日時 月~金曜日=午前10時~午後6時
土・日曜日、こどもの日=午前9時~午後5時
- 休館日 第2土曜日、祝日、12月28日~1月4日
- 電話 ☎3337-7481
- 駐輪場 50台
- ベビーカー置き場 50台

区児童青少年課計画調整担当☎3393-4760

阿佐谷けやき公園

地上部は、既存のけやきを残してみどりの効用を享受したレクリエーション活動・地域交流の場、オープンスペースとして災害時にも利用できます。立体都市公園制度を活用した屋上部は、ゆったりとした空間を演出しており、電車の往来や東京スカイツリーを眺めることができます。

- 開園日時 年中無休
 - 主な施設 ミスト、複合遊具、すべり台、かまどベンチ、トイレ
 - 開園時間・休園日 阿佐谷地域区民センターと同じ
 - 主な施設 ウッドテラス、芝生広場、ベンチ、スツール
- 区みどり公園課管理係

4月1日(金)オープン! ふらっとお立ち寄りください

コミュニティふらっと成田オープニングイベント



日時 4月17日(日)
午前10時~午後4時

住所 成田西1-28-18



親子リトミックやダーツ体験など、子どもも大人も楽しめるイベントを開催します(一部事前申込制)。

— 問い合わせは、コミュニティふらっと成田☎3318-2061へ。

事前申込制のイベント

時間/師定下表のとおり 申電話または直接、同施設

時間	内容・講師・定員
午前10時30分~正午	講演会「だれもがふらっと集えるとは...?」(共用品推進機構・星川安之) 区60名(申込順)
午後1時~2時30分	ファミリーコンサート(三好明子・俊行) 区40名(申込順)

区の後援・その他の催し・講座など 情報ぽけっと

申し込みは、各団体へ

催し
春爛漫・善福寺川ウオーキング 4月9日(土)午前10時~正午(雨天中止) / 集合=区役所中杉通り側入り口▶解散=善福寺川緑地尾崎橋/環境カウンセラー・山室京子ほか/区内在住・在勤・在学の方(小学生以下は保護者同伴) / 25名(申込順) / 400円(小学生以下無料) / 申往復はがき(16面記入例)で、4月7日までにNPO法人杉並環境カウンセラー協議会(〒167-0051荻窪5-15-7白鳳ビル202) / 区同協議会事務局☎3392-0606(午前10時30分~午後3時30分) / 長寿応援対象事業
杉並野草展 4月15日(金)~17日(日)午前10時~午後4時(17日は3時まで) / 大田黒公園/山野草や植物約300鉢を展示 / 区

杉並野草の会事務局☎3399-5634 / 野草の種を無料配布(1人3袋まで)
座の市 4月16日(土)午前11時~午後5時(売り切れ次第終了) / 座・高円寺/杉並でとれた野菜や区の交流自治体の物産品、地方の逸品などの販売 / 区座・高円寺☎3223-7500
講演・講座
杉並税務署・荻窪税務署インボイス制度説明会 ①4月7日(木)②12日(火)③21日(木)④26日(火)午前10時~11時・午後2時~3時 / 荻窪税務署(荻窪5丁目) / ①②各10名③④各7名(いずれも申込順) / 申電話で、荻窪税務署法人課税第1部門☎3392-1111(内線513。月~金曜日午前9時~午後5時(祝日を除く))
荻窪三庭園(大田黒・角川・荻外荘)講座 4月9日~5年3月11日の毎月第2土曜日、午後1時~3時 / すぎぶんスタジオ(下井草5丁目) / 建築史家・松本裕介ほか / 各800円 / 申Eメール(16面記入例)で、すぎなみ文化協会・村田くるみ☎

kurumimura@icloud.com / 区村田☎080-5644-2592 / オンラインでも実施
井伏鱒二、太宰治など荻窪文士の跡をたどる文学講座 4月23日~5年3月25日の毎月第4土曜日、午前10時~正午 / ウェルファーム杉並ほか / 地域文学研究家・藤井雅和ほか / 各1000円 / 申電話・はがき(16面記入例)で、4月21日までにすぎなみ文化協会・村田(〒167-0022下井草5-22-10)☎080-5644-2592
杉並区シルバー人材センター入会説明会 5月17日(火)・18日(水)、6月9日(木)・10日(金) / 同センター(阿佐谷南1丁目) / 区内在住のおおむね60歳以上で臨時的、短期的または軽易な仕事を希望の方 / 申電話で、同センター☎3317-2217 / 実施時間はお問い合わせください
その他
税金なんでも相談会(電話相談) 4月12日(火)・21日(木)午前10時~正午・午後1時~4時 / 申各実施日の前日までに電話で、東京税理士会杉並支部☎3391-

1028 / 1人40分程度
税金なんでも相談会 4月13日(水)午後1時~4時 / 東京税理士会荻窪支部(荻窪5丁目) / 申電話で、同支部☎3391-0411(月~金曜日午前9時30分~午後5時(正午~午後1時を除く)) / 1人45分程度
シルバー人材センター リサイクル自転車の販売 4月18日(月)~20日(水)午前11時~午後4時 / リサイクル自転車作業所(永福2丁目) / 販売価格=7000円~ / 申18日のみ往復はがき(16面記入例)で、4月8日(消印有効)までに同センター(〒166-0004阿佐谷南1-14-2みなみ阿佐ヶ谷ビル6階) / 区リサイクル自転車作業所☎3327-2287(土・日曜日、祝日を除く)
相続、離婚、金銭問題等書類・手続無料相談会 4月25日(月)午後1時~4時 / 庚申文化会館(高円寺北3丁目) / 区内在住・在勤・在学の方 / 区東京都行政書士会杉並支部☎0120-567-537

※申し込みは「広報すぎなみ」の発行日からとなります。
※申込締め切り日に(消印有効)の記載がない場合は必着です。
※紙面上では市外局番「03」の表記を省略しています。