

すぎなみ 教育報

No. 239

令和3年3月10日
(最終号)



発行 杉並区教育委員会

CONTENTS

- 特集 学びは新たなステージへ…………… 2
- 令和3年度 教育予算(案)のあらまし… 3
安心して相談できる窓口があります
- 杉並和泉学園学校支援本部が…………… 4
「文部科学大臣表彰」を受賞
新教育ビジョンに関するアンケート
小・中学校全校が地域運営学校になります
教育委員会からのお知らせ



学びは新たなステージへ

児童・生徒1人1台専用のタブレットパソコンの全校配備が完了し、いよいよ本格的な運用が始まります。ICT機器はこれからの教育活動を支えるための必要不可欠なツールであるという考えに基づき、今後、効果的に活用し、新たな時代を生きていく子どもたち一人ひとりの学びを、これまで以上に充実させてまいります。

さて、創刊から約50年に渡り、長らくご愛読いただいた「すぎなみ教育報」は今号をもって終了します。今後は、「広報すぎなみ」や「教育委員会ホームページ」等を活用して、より多くの区民の皆様へ、一層充実した内容を積極的に発信してまいります。どうぞご期待ください。

教育長 白石 高士



学びは新たなステージへ

1人1台専用のタブレットパソコンを活用することで、子どもたちの学びの可能性が大きく広がります。そのポイントを紹介します。



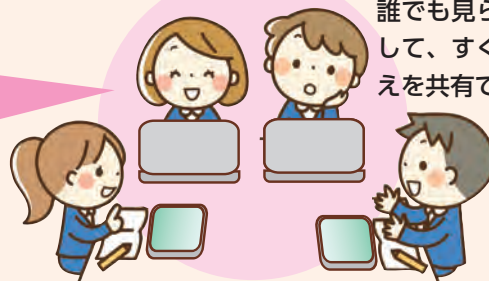
新たな日常のスタイル

学校では...

授業中

ポイント①

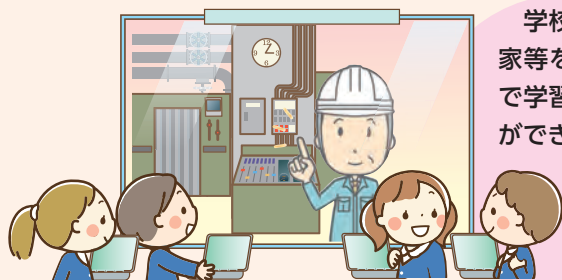
考えを友達と伝え合うことで、自分の考えを広めたり深めたりすることができます。



一人ひとりの考えを誰でも見られるようにして、すぐに全員の考えを共有できます。

ポイント②

いつでも、どこでも、誰とでも、一人ひとりの必要に応じて使うことができます。



学校と外部の専門家等をつなぎ、遠隔で学習を進めることができます。



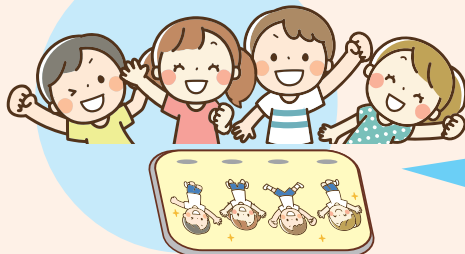
教室だけでなく校庭や校外での学習等、どんな場所でも使えます。

ポイント③

学校にいながら時間や距離の制約にかかわらず、対話的に学びを進めることができます。

授業外

係や委員会、生徒会などの活動の中で、主体的に使うことができます。

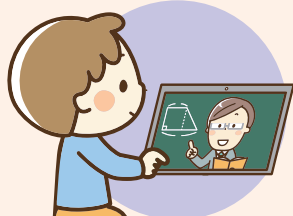


ポイント④

お知らせを作成したり、動画を撮影して全校で共有したりすることができます。

家庭では...

臨時休業等や長期にわたる欠席の際に、健康状態の確認やオンラインによる学習を実施することができます。



ポイント⑤

オンラインでの双方向のやりとりや、一人ひとりの学習進度に合わせた家庭での学習の課題提示ができます。

保護者の皆様へ

健康や安全に気を付けて

タブレットパソコンを安心・安全・快適に使用できるように、学校でもパソコンの扱い方や情報モラルについて指導をしますが、ぜひご家庭でも話し合ってください。お子さんと一緒にご家庭でのルール作りをお願いします。

ご家庭で充電を

小学校第3学年以上の児童・生徒は、タブレットパソコンを家に持ち帰ることがあります。次の日に学校で使用するために、ご家庭での充電にご協力ください。



令和3年度 教育予算（案）のあらまし

令和3年度の教育予算（案）は、前年度比83.6%となる約167億円（一般会計当初予算の約8.4%）です。その主な内容をお知らせします。※教育予算（案）を含む一般会計当初予算（案）の詳細は、区HPをご覧ください。

杉並区 予算

検索

「新教育ビジョン」・「新教育ビジョン推進計画」の策定

令和4年度から概ね10年間における「杉並の目指す教育」を実現するための指針となる「新教育ビジョン」の策定に向け、令和2年度に杉並区教育振興基本計画審議会を設置し、子どもを始めとした幅広い世代に対するアンケートや「すぎなみ教育シンポジウム2020」でいただいた様々なご意見等を踏まえた審議を行っています。令和3年度は、この「新教育ビジョン」を策定するとともに、その目標の実現に向けた取組を計画的に推進するため、「新教育ビジョン推進計画」を策定します。

*アンケートについては、4面「新教育ビジョンに関するアンケートにご協力ありがとうございます」を参照ください。



杉並区教育振興基本計画審議会の様子

情報教育の推進

令和3年2月に配備を完了した児童・生徒1人1台専用のタブレットパソコンと学習支援ソフトやデジタル教材を効果的に活用し、一斉学習、個別学習、協働学習など様々な場面で、情報収集や課題解決、意見の共有による情報活用能力を育成する学習を進めます。また、新型コロナウイルス感染症拡大等に伴い、学校が臨時休業となった場合等において、学習の遅れが生じることがないように家庭での学習支援を行います。



安心して相談できる窓口があります



1 教育相談

対象：小・中学生、保護者・関係者

不登校やいじめ、友人関係についての相談をお受けしています。相談には教育や心理、福祉の専門職が対応します。

(1) 来所教育相談(予約制)

- 済美教育センターで専門的な立場からカウンセリングや心理療法を行います。また、関係機関と連携して支援を行います。(保護者のお申込みが必要です。)

☎ 03-3311-1921(直通)

月・水・金・土曜日 9時～17時、
火・木曜日 9時～19時
※祝日・年末年始を除く

(2) 電話教育相談

- 来所が困難な場合、電話による相談もできます。(匿名での相談ができます。)

☎ 03-3317-1190(直通)

月曜～金曜日 9時～17時
※祝日・年末年始を除く

(3) すぎなみいじめ電話レスキュー

- いじめで苦しむお子さんの相談を受け付ける専用窓口です。

☎ 0120-949-466
(フリーダイヤル)

☎ 080-8825-0119
(通話料がかかります)

月曜～金曜日 10時～19時
※祝日・年末年始を除く

2 就学支援相談

対象：5歳児～中学生、保護者

障害のあるお子さんや配慮が必要なお子さんの就学先や教育的な支援についての相談を特別支援教育課（就学前教育支援センター内）でお受けしています。

来所での相談は予約制ですが、来所が困難な場合、電話等による相談もできます。

☎ 03-5929-9481(直通)

月曜～金曜日 9時～17時
※祝日・年末年始を除く

文字を書いたり、
読んだりするこ
とが極端に苦手…

特別支援学校・
学級への進学を
相談したい…

学校内の活動に
参加することが
難しい…



その他の寄せられている相談内容については、

杉並区 就学支援相談

検索

杉並和泉学園学校支援本部「いずみんな」が令和2年度「地域学校協働活動 文部科学大臣表彰」を受賞!



杉並和泉学園での9年間を通じたキャリア教育や国際理解教育、日本の伝統文化理解教育に関わる授業支援などが、優れた活動として評価されました。

杉並和泉学園学校支援本部「いずみんな」本部長 吉橋正美さんのコメント

これまで新泉小・和泉小・和泉中3校から杉並区初の小中一貫教育校への移行など大きな変化の連続でした。9年間の学びは12名のコーディネーターと地域ボランティアで支えています。

皆様と受賞の喜びを分かち合います。

(写真前列右から2番目)



杉並区では今年度の杉並和泉学園で9校目の受賞となります。

問合せ：学校支援課 学校支援係 ☎03-5307-0756

新教育ビジョンに関するアンケートにご協力ありがとうございます

これからの杉並の教育についてご意見やアイデアを聴かせるために実施したアンケート（教育報 No.238 号特集で紹介しています。）で、皆さんからお寄せいただいたご意見等は、杉並区教育振興基本計画審議会で随時報告し、新教育ビジョンの策定に向けた審議に活用させていただいております。

アンケートの全文は教育委員会 HP に掲載しています。

杉並区 教育ビジョン

2月28日現在
回答数：571件
(内、子どもから458件)

★アンケートは3月19日まで受け付けています。

問合せ：庶務課 庶務係 ☎03-5307-0751

小・中学校全校が地域運営学校（コミュニティ・スクール）* になります

「地域と共にある学校づくり」を推進するため、平成17年から地域の実情に応じて段階的に学校運営協議会を小・中学校に設置してきました。4月1日から杉並第七小学校に設置することで全校設置となる予定です。

* 地域運営学校（コミュニティ・スクール）とは、学校運営協議会が置かれている学校です。

地域運営学校になると何が、変わるんだろう？



保護者や地域の皆さんが校長先生とともに学校運営に参画できるんだ。詳しくは検索してね。

杉並区 地域運営学校

問合せ：学校支援課 学校支援係 ☎03-5307-0756

教育委員会からのお知らせ

- ◎第4回杉並区教育振興基本計画審議会を、3月29日（月）午後5時から、杉並区役所中棟5階第3・4委員会室にて開催します。傍聴を希望される方は当日会場までお越しください。
- ◎永福図書館は、旧永福体育館跡地（永福3-5-1-17）に移転します。4月2日に新たな地域コミュニティ施設「コミュニティふらっと」等との複合施設として開館しますので、ぜひお越しください。
- ◎「第6回すぎなみサイエンスフェスタ」がオンラインで開催中です。3月31日まで出展団体による動画をサイエンスフェスタ実行委員会 HP にて順次公開しています。詳細は、[すぎなみサイエンスフェスタ](#)

広告

kakinokiconbrio.com

どの子にも 自信と安心
そして 笑顔を…

発達サポート/個別学習指導・親子コミュニケーション指導・相談
(03)6915-0203
西武新宿線 下井草駅北口徒歩6分 井荻駅北口徒歩8分

特定非営利活動法人 **スクール・アドバイス・ネットワーク**
PTA活動、地域学校協働活動、コミュニティ・スクール運営などのアドバイスをいたします

TEL：03 (5347) 2372 担当・井上（事務局長）
e-mail：toiawase@sanet.jp

◎ PTA 活動に関する相談・研修会の開催
◎ 学校支援本部活動に関する相談・研修会の開催
◎ 小学校外国語活動、外国語科の指導相談・指導助手のコーディネーター
◎ 家庭教育に関する研修会の講師 など

☆お気軽に相談ください。