



# Hello! SUGINAMI

Suginami City Population (as of September 1, 2020)	
Total population .....	575,629
Foreign residents .....	16,930

Issued on the 1st of even-numbered months

Published by: Suginami City Office. Editing: Public Relations Section. Address: 1-15-1 Asagayaminami, Suginami-ku, Tokyo 166-8570. Tel: 03-3312-2111 (main switchboard), Fax: 03-3312-9911 (direct line for Public Relations Section) \*Please make inquiries in Japanese. URL: <https://www.city.suginami.tokyo.jp/>

## Suginami City Central Library has reopened after renovation



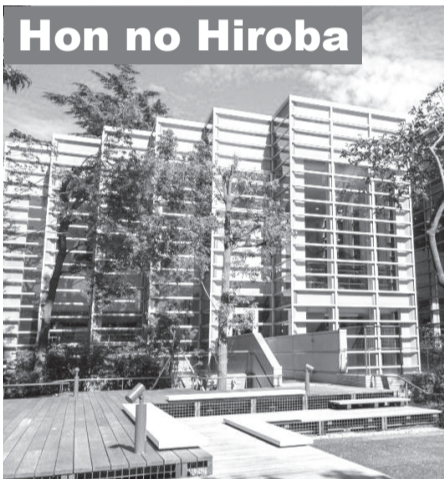
The library's layout has undergone a complete overhaul, and the reading space has been expanded.

**Large-scale renovation work has been completed on the Central Library (3-40-23 Ogikubo), which reopened on September 5 (Saturday).**

Other sections of the library include the YA (Young Adult) Corner for teenagers and youths. We also have western books on the second floor.

Do come and make full use of the newly transformed Central Library.

**[Inquiries]** Suginami City Central Library  
Tel: 03-3391-5754



The Hon no Hiroba is an outdoor wooden deck area on the west side of the library. Users can enjoy reading while surrounded by lush greenery.



A bright and open café. Enjoy reading a book while having a bite or a drink, or have a relaxing time admiring the views outside.



## Suginami Festa 2020 – Let's Say "Thanks"

In light of the impact of the novel coronavirus (COVID-19) pandemic this year, this event will be held as a model for continuing with activities while "coexisting alongside the coronavirus." There are also plans to implement initiatives that will provide opportunities for everyone to express their appreciation for medical practitioners.

**[Date and time]** From 10:00 am on Saturday, November 7, and Sunday, November 8

**[Location]** **Main venue:** Momoiharappa Park (3-8-1 Momoi)  
**Secondary venues:** Suginami Kaikan Hall (3-29-5 Kamiogi), Momoi Daiichi Elementary School (2-6-1 Momoi)

**[Contents]** World Fair, which features the food and culture of countries around the world (including Italy, Uzbekistan, Pakistan, Taiwan and Nepal, Israel and Tunisia, Iran, and the Republic of Korea), exhibitions of local products by partner municipal governments, and a concert by the Japan Philharmonic Orchestra to express appreciation

**[Inquiries]** Suginami Festa Office, Executive Committee Office (under the Cultural and Exchange Activities Section)



## A Cheer of Encouragement Through Jazz! Asagaya Jazz Streets 2020

**[Event dates]** October 23 (Friday), 24 (Saturday)

This year, the event will be held under the "new normal for everyday life" under the novel coronavirus (COVID-19) measures. In addition to live performances with social distancing, there are also plans to stream some of the events online.

**Artists:** Yosuke Yamashita, Mayo Shono, Yoshio Suzuki, Dry Martini, Chika Toyota, Yoko Kon, TRY-TONE, Yoichi Kobayashi, etc.

\* There will be fewer seats than in previous years due to the need to ensure a certain distance between seats. For details, see the Asagaya Jazz Street website.  
**[HP]** <https://asagayajazzstreets.com/>

- **Public hall**  
2,000 yen – 2,500 yen for each performance
  - **Street venues & variety venues**  
Depending on the novel coronavirus situation, performances at some street venues (free admission) may be cancelled. There will also be variety venues (separate charges apply). For details, see the Asagaya Jazz Street website.
  - **Purchasing tickets**  
Communication and Cultural Shop (Suginami City Office 1F), and the Asagaya Jazz Streets website
- [Inquiries]** Asagaya Jazz Streets Organizing Committee Tel: 03-5305-5075 (11:00am – 5:00pm)



▲ Yosuke Yamashita  
©Akihiko Sonoda



▲ Mayo Shono

## Population Census deadline, Oct. 7

In accordance with Japan's Statistics Act, the population census is a statistical survey aimed at all residents of Japan regardless of nationality. Please submit your responses by October 7. You can complete the survey online or return the paper form by post.

**[Inquiries]** POPULATION CENSUS Call Center, Ministry of Internal Affairs and Communications  
**Tel:** 0570-07-2020 (Navi Dial), 03-6636-9607 (IP PHONE)  
**Deadline:** October 31  
**Reception hours:** 8:00am – 9:00pm



▲ Population Census 2020 Comprehensive Website



Statistics Bureau of Japan

国勢調査 2020

## Announcement from Suginami Association for Cultural Exchange

Suginami Association for Cultural Exchange (SACE) organizes events where foreign residents can join freely and enjoy socializing with foreign residents as well as Japanese residents. Please join us.

\* **Events and contents may be canceled or postponed as part of efforts to prevent the spread of the novel coronavirus (COVID-19). For the latest information, please contact the Suginami Association for Cultural Exchange or the event organizers.**

### ◇ SACE website and Facebook page

These sites offer information about events organized by the Association, Japanese language classes held in Suginami City, and friendship cities of Suginami City. Event information and useful information about Suginami City is also sent out by postal mail, free of charge, to foreign residents living in Suginami City. Registration is accepted through the Association's website.

### ◇ Foreign Culture Seminar - Uzbekistan

Suginami Association for Cultural Exchange holds the Foreign Culture Seminar every year. Uzbekistan will be featured this year.

**[Date and time]** Saturday, November 28, 12:00 pm – 4:00 pm  
 (Provisional schedule)

**[Location]** Sesión Suginami (1-22-32 Umezato)

**[Description]** Photography exhibition, lecture, musical performance, dance, introduction to tourism and culture, sale of local products, etc.

**[Cost]** Free of charge

**[Application]** Apply beforehand to the Suginami Association for Cultural Exchange to attend lectures, dance performances, etc., at the hall. Details will be provided on the Association's website at the end of October.

**[Other]** We are looking for Uzbekistani people who are able to help out on the event day.



### ◇ Namisuke Fair!

To celebrate the birthday of Namisuke, the official mascot of Suginami City, on October 1, new Namisuke merchandise will be launched for sale. Please join us at the fair!

**[Date and time]** Thursday, October 1 to Friday, October 9

**[Location]** Communication and Cultural Shop (Suginami City Office 1F)  
 Opening hours: Weekdays 9:00am – 4:30pm



Namisuke Merchandise



### ◇ Support Desk for Foreign Residents

Volunteer interpreters provide support for foreign residents who need assistance at the Suginami City Office. Interpretation services are available for English, Chinese, Korean and Nepali. Please feel free to contact the Support Desk for assistance.

**[When / Languages]** (1) English: Monday 1:00 pm-4:00 pm,  
 Friday 9:00 am-12:00 pm

(2) Chinese: Monday 9:00 am-12:00 pm

Friday (1st, 3rd and 5th) 1:00 pm-4:00 pm

(3) Korean: Friday (2nd and 4th) 1:00 pm-4:00 pm

(4) Nepali: Wednesday (1st and 3rd) 9:00 am-12:00 pm

\* Closed on national holidays and year-end/New Year holidays

**[Location]** Public Hearing Section (1F East Building, Suginami City Office)

**[Consultation methods]** Visit Suginami City Office in person/Telephone (Public Hearing Section)/ In writing (By post, fax, or Email)

**[Cost]** Free of charge

**For applications and inquiries, please contact Suginami Association for Cultural Exchange.**

**[Address]** 5F Minami-Asagaya Building, 1-14-2 Asagayaminami, 166-0004

**[Tel]** 03-5378-8833

**[Fax]** 03-5378-8844

**[E-mail]** info@suginami-kouryu.org

**[Website]**

<https://suginami-kouryu.org/>



**[Facebook]**

<https://www.facebook.com/suginami.kouryu>



### ◆ Foreign Resident Consultation Services ◆

Consultation services on everyday life and city administration matters are available for foreign residents living in Suginami City. Please feel free to approach the Suginami City Office for a consultation.

**[Date and time]** English: Tuesday 9:00am-12:00pm, Thursday 1:00pm-4:00pm

Chinese: Tuesday 1:00pm-4:00pm, Thursday 9:00am-12:00pm

\* Closed on national holidays and year-end/New Year holidays.

**[Location]** Public Hearing Section (1F East Building, Suginami City Office)

**[Other]** Consultation services are also available via phone.

### Medical Consultation Service Counters

**Tokyo Metropolitan Medical Consultation Service Center**

Inquiries regarding medical institutions that provide foreign language consultation and the Japanese medical system are handled in English, Chinese, Korean, Thai and Spanish. **[Consultation hours]** 9:00am-8:00pm every day **[Tel]** 03-5285-8181

**Tokyo Metropolitan Medical Institution Information "Himawari/t-Yakkyoku Info"**

The website allows you to search for medical institutions close to an address or station. **[English website]** <https://www.himawari.metro.tokyo.jp/qq13/qqport/tomintop/other/fks240.php>

### Suginami City Emergency Treatment (In Japanese only)

Call first for a consultation. If you are asked to come in for an examination as a result of the consultation, be sure to bring your health insurance certificate and medical certificate.

#### ■ Suginami City Holiday and Nighttime Emergency Treatment Center

**[Tel]** 03-3391-1599 **[Address]** Suginami Public Health Center 2F, 5-20-1 Ogikubo

**[Medical departments and hours]** (reception closes 30 minutes before end of examination time)

Monday to Friday, 7:30pm-10:30pm: pediatrics

Saturdays, 5:00pm-10:00pm: internal medicine, pediatrics, ear/nose/throat

Sundays, public holidays, year-end and New Year holidays, 9:00am-10:00pm: internal medicine, pediatrics, surgery (until 5:00pm), ear/nose/throat

#### ■ Suginami City Dental Health and Medical Center (Holiday Dental Emergency Clinic)

**[Tel]** 03-3398-5666 **[Address]** Suginami Public Health Center 5F, 5-20-1 Ogikubo

**[Hours]** Sundays, public holidays, year-end and New Year holidays: 9:00am-5:00pm (reception until 4:00pm)

#### ■ Suginami City Emergency Medical Information Center

Information on medical institutions and medical consultation available.

**[Tel]** #7399 or 03-5347-2252 **[Hours]** Monday to Friday: 8:00pm-9:00am following day

Saturdays, Sundays, public holidays, year-end and New Year holidays: 9:00am-9:00am following day



# Hello! SUGINAMI

Suginami City Population  
(as of September 1, 2020)  
Total population ..... 575,629  
Foreign residents ..... 16,930

Issued on the 1st of even-numbered months

Published by: Suginami City Office. Editing: Public Relations Section. Address: 1-15-1 Asagayaminami, Suginami-ku, Tokyo 166-8570.  
Tel: 03-3312-2111 (main switchboard), Fax: 03-3312-9911 (direct line for Public Relations Section) \*Please make inquiries in Japanese. URL: <https://www.city.suginami.tokyo.jp/>

## 中央図書館が リニューアル オープン しました!



館内のレイアウトを一新し、閲覧スペースを拡充しました。

中央図書館(荻窪3-40-23)は大規模改修工事を終え、9月5日(土)にリニューアルオープンしました。

ほかにも10代の若者世代向けの「YA(ヤングアダルト)コーナー」などを設置しました。また、洋書は2階にあります。生まれ変わった中央図書館をどうぞご利用ください。

【問い合わせ】中央図書館 電話 03-3391-5754



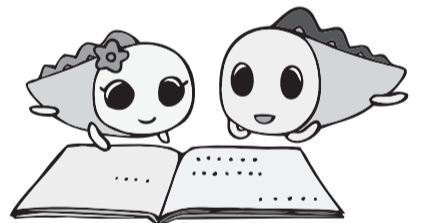
本の広場

西側外構のウッドデッキです。緑に囲まれて読書を楽しむことができます。



カフェ

明るく開放的なカフェです。飲食しながら本を楽しんだり、外の景色を眺めてゆっくり過ごしたりできます。



## すぎなみフェスタ2020～みんなの「ありがとう」を届けよう

今年は、新型コロナウイルス感染症の影響を踏まえ、「コロナと共に」のモデルとなる催しとしていくとともに、医療従事者等への感謝の気持ちを表す機会とするための取り組みを行う予定です。

- 【日時】11月7日(土)・8日(日)午前10時から
- 【場所】メイン会場=桃井原っぱ公園(桃井3-8-1)  
▼連携イベント会場=杉並会館(上荻3-29-5)、桃井第一小学校(桃井2-6-1)
- 【内容】世界各国の食や文化を紹介する「ワールドフェア」(イタリア、ウズベキスタン、パキスタン、台湾&ネパール、イスラエル&チュニジア、イラン、韓国ほか)、交流自治体物産展、日本フィルハーモニー交響楽団による感謝の意を届けるコンサート
- 【問い合わせ】すぎなみフェスタ実行委員会事務局(文化・交流課内)



## ジャズでエールを! 阿佐谷ジャズストリート2020

【開催期間】10月23日(金)・24日(土)

今年は新型コロナウイルス感染症対策として「新しい生活様式」での開催です。ソーシャルディスタンスを確保した上でのライブや、一部ではWEB配信も予定しています。

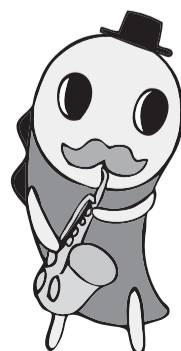
出演=山下洋輔、庄野真代、鈴木良雄、ドライ・マティーニ、豊田チカ、今陽子、トライトーン、小林陽一ほか

※席の間隔を確保する等の理由で、例年より席数が少なくなっています。

詳細は、阿佐谷ジャズストリート【HP】<https://asagayajazzstreets.com/>参照

- パブリック会場  
各ステージ2000円~2500円
- ストリート会場・バラエティー会場  
ストリート会場(無料)は、新型コロナウイルス感染症の状況により中止の会場があります。  
バラエティー会場(別料金)もあります。詳細は、同ホームページ参照
- チケット販売所  
区役所1階「コミュかるショップ」、同ホームページ

【問い合わせ】阿佐谷ジャズストリート実行委員会 電話 03-5305-5075(午前11時~午後5時)



▲山下洋輔 ©Akihiko Sonoda



▲庄野真代

## 国勢調査の回答は、お済みですか？

国勢調査は、統計法に基づき実施される統計調査で、国籍に関係なく日本に住んでいるすべての人が対象です。  
10月7日までにインターネットで回答もしくは紙の調査票を郵送でご提出ください。

【問い合わせ】 総務省国勢調査コールセンター  
電話 0570-07-2020 (ナビダイヤル)、03-6636-9607 (IP電話)  
▼受付日=10月31日まで▼受付時間=午前8時～午後9時



▲国勢調査2020総合サイト



Statistics Bureau of Japan

# 国勢調査2020

## 杉並区交流協会のお知らせ

杉並区交流協会では、外国の方が気軽に参加でき、日本人をはじめ多くの外国の方と楽しく交流できるイベントを企画しています。

※新型コロナウイルス感染症の拡大防止のため、各イベントなどが中止・延期になることがあります。  
最新情報については、杉並区交流協会、各イベントの主催者にお問い合わせください。

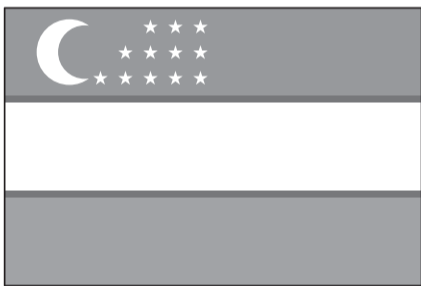
### ◇杉並区交流協会ホームページとFacebook

杉並区交流協会主催のイベントや区内の日本語教室、杉並区の交流自治体の情報などを載せています。杉並区在住の外国人には、無料でイベント情報や区内の便利な情報を郵送します。登録はホームページからできます。

### ◇海外文化セミナー ウズベキスタン

杉並区交流協会が毎年開催する「海外文化セミナー」。今年は「ウズベキスタン」を取り上げます。

- 【日時】 11月28日(土) 正午～4時(予定)
- 【場所】 セシオン杉並(梅里1-22-32)
- 【内容】 写真展示、講演、音楽演奏、舞踊、観光・文化紹介、物産販売など
- 【費用】 無料
- 【申し込み】 ホールでの講演・舞踊等の観覧は、杉並区交流協会へ要事前申し込み。詳細は、10月下旬に同協会ホームページにてお知らせ
- 【その他】 当日イベントの手伝いをしてくれるウズベキスタン人を募集



### ◇なみすけフェア開催！

なみすけの誕生日(10月1日)を記念して、新しいなみすけグッズを販売します。ぜひご来店ください！

- 【日時】 10月1日(木)～9日(金)
- 【場所】 コミュかるショップ(区役所1階)  
▼営業時間=平日午前9時～午後4時30分



なみすけグッズ



### ◇外国人サポートデスク

ボランティア通訳が区役所での手続きのサポートをします。英語・中国語・韓国語・ネパール語で対応しています。お気軽に窓口までお越しください。

- 【日時・言語】 ① 英語=毎週月曜日午後1時～4時、金曜日午前9時～正午  
② 中国語=毎週月曜日午前9時～正午、第1・3・5金曜日午後1時～4時  
③ 韓国語=第2・4金曜日午後1時～4時  
④ ネパール語=第1・3水曜日午前9時～正午  
※いずれも祝日、年末年始を除く。
- 【場所】 区政相談課(区役所東棟1階)
- 【相談方法】 来所・電話(区政相談課)・文書(郵送・ファクス・Eメール)
- 【費用】 無料

## 申し込み、詳細の問い合わせは、杉並区交流協会へ

【住所】 〒166-0004 阿佐谷南1-14-2 みなみ阿佐ヶ谷ビル5階  
【電話】 03-5378-8833  
【ファクス】 03-5378-8844  
【Eメール】 info@suginami-kouryu.org

【ホームページ】  
<https://suginami-kouryu.org/>



【Facebook】  
<https://www.facebook.com/suginami.kouryu>



### ◆外国人相談を実施しています◆

区内在住の外国人の方の日常生活や区政に対する相談を受け付けています。お気軽にご相談ください。

- 【日時】 英語=火曜日午前9時～正午、木曜日午後1時～4時  
中国語=火曜日午後1時～4時、木曜日午前9時～正午  
※祝日・年末年始は除く。
- 【場所】 区政相談課(区役所東棟1階)
- 【その他】 電話による相談もできます

## 医療相談の窓口

東京都保健医療情報センター  
東京都医療機関・薬局案内サービス「ひまわり・t・薬局いんぷお」

外国語で診療を受けることができる医療機関や、日本の医療制度についての問い合わせに、英語・中国語・韓国語・タイ語・スペイン語で応じます。  
【相談日時】 毎日午前9時～午後8時 【電話】 03-5285-8181  
ホームページで、住所や最寄りの駅から医療機関を探すことができます。  
【外国語ホームページ】 <https://www.himawari.metro.tokyo.jp/qq13/qqport/tomintop/other/fks240.php>

杉並区の急病診療窓口(日本語対応のみ) まずは、電話でご相談ください。相談の結果、受診する場合は、健康保険証・医療証を必ず持参してください。

■ 杉並区休日等夜間急病診療所  
【電話】 03-3391-1599 【場所】 荻窪5-20-1杉並保健所2階  
【診療時間・科目】 (いずれも受付終了時間は診療終了時間の30分前まで)  
月～金曜日 … 午後7時30分～10時30分=小児科  
土曜日 … 午後5時～10時=内科・小児科・耳鼻咽喉科  
日曜日・祝日 … 午前9時～午後10時(外科は午後5時まで)=内科・小児科・外科・耳鼻咽喉科  
年末年始

■ 杉並区歯科保健医療センター(歯科休日急病診療)  
【電話】 03-3398-5666 【場所】 荻窪5-20-1杉並保健所5階  
【診療時間】 日曜日、祝日、年末年始の午前9時～午後5時(受け付けは午後4時まで)  
■ 杉並区急病医療情報センター ※医療機関案内・医療相談を受け付けています。  
【電話】 #7399 または 03-5347-2252  
【案内・相談時間】 月～金曜日 … 午後8時～翌日午前9時  
土・日曜日、祝日、年末年始 … 午前9時～翌日午前9時