

道路等の除雪について

積雪時における円滑な交通の確保、事故防止等を目的とする除雪作業について、以下のとおり報告します。

1. 除雪作業の実施基準

原則として、積雪 10cm 以上の積雪があった場合に実施する。

なお、路面凍結の恐れがあるなど気象状況により、10cm 未満の積雪でも実施することがある。

2. 積雪警戒路線

バス路線、駅前広場、通学路等の急な坂道・曲がり角など、積雪により交通の安全確保が困難となる危険性のある路線や多くの人を通る場所を積雪警戒路線とし、パトロールを実施するとともに、緊急性の高い場所を除雪する。

延長		約 43 km		
路線の種別	通学路	90	箇所	一部重複
	急な坂道・曲がり角	134	箇所	
	駅周辺の道路	48	箇所	
	合計	272	箇所	

3. 除雪作業の方法

(1) 杉並土木災害防止協力会による除雪作業

杉並土木事務所長の出動要請に基づき、除雪車両（バックホウ等）を使用した除雪作業（凍結防止剤・滑止め用砂の散布を含む）を実施する。

(2) 職員による除雪作業

(1) 以外の小規模な箇所については、杉並土木事務所長の指示に基づき、区職員及び日常業務委託事業者が除雪作業（凍結防止剤・滑止め用砂の散布を含む）を実施する。

4. 雪の投棄場所

除雪作業で発生した雪は、区内 3 河川に設置した雪捨場（神田川 4 箇所、善福寺川 6 箇所、妙正寺川 3 箇所）から、河川内に投棄する。

除雪作業実施基準

(目的)

第1 この基準は、本区が管理している道路などの積雪時における円滑な交通の確保、事故の防止、区民生活の確保及び道路の機能の確保を図るため、除雪作業に関する必要な事項を定めるものとする。

(実施の基準)

第2 除雪作業は、原則として積雪 10 cm以上のとき実施するものとする。
ただし、10 cm未満であっても気温その他の状況により、実施することがある。

(除雪場所)

第3 除雪作業は、下記に示す箇所を逐次行うものとする。

- (1) 通学路
- (2) 駅周辺の道路
- (3) 急な坂道・急な曲がり道
- (4) その他危険と思われる箇所

(除雪作業の実施)

第4 杉並土木事務所長は、あらかじめ管轄区域内の除雪実施場所を定めておくものとし、作業実施の決定は、積雪量・気温などを総合的に判断の上、土木担当部長が行うものとする。(除雪本部長)

(1) 請負による施工

杉並土木事務所長は、除雪作業の決定後、その旨を各維持係長に連絡する。また、杉並土木災害防止協力会に要請し、合わせて各警察署へ通知する。

各維持係長は、あらかじめ定めた除雪場所に基づいて、関係業者に対し、指示及び監督業務を行うものとする。

(2) 直営作業

請負で実施する箇所以外の小規模な除雪箇所について、土木事務所長の指示により機能的に実施する。

(除雪作業の方法)

第5 除雪作業は、下記のとおり行うものとする。

- (1) 雪は、歩行者及び自動車の通行に支障のないように、歩道寄りに掻き寄せる。その際、横断歩道や消火栓の使用の妨げにならないよう注意する。
- (2) 除雪に際しては、水はけを良好にし、雪の融解促進を図る。
- (3) 状況に応じ凍結防止剤及び滑り止め砂の散布などを行う。

(掻雪運搬)

第6 通行に支障のある個所から逐次実施する。

(捨て場)

第7 掻雪の捨て場は、河川・区材料置場などをできるだけ利用し、運搬距離の短縮を図るものとする。

(通報及び報告)

第8 各維持係長は、作業に伴う必要な情報連絡及び報告を無線・電話などにより速やかに行う。

(その他)

第9 この基準に定めるもののほか、必要な事項は土木担当部長が定める。

積雪警戒路線調書【南部 1】 都市整備部杉並土木事務所

管轄	路線番号	起点	終点	延長(m)	通学路		急坂 曲り(箇所)	駅周辺等 (箇所)
					(箇所)	(m)		
南	1	久我山3-39	～ 久我山3-27	360	1	240	2	1
南	2	久我山4-7	～ 久我山2-28	180	1	180	1	1
南	3	久我山3-24	～ 久我山2-13	230	1	230	1	1
南	4	久我山3-20	～ 久我山2-11	180	1	180		1
南	5	久我山4-1	～ 久我山5-7	330				1
南	6	久我山5-12	～ 久我山5-23	400	1	400		1
南	7	久我山5-25	～ 高井戸西1-19	610	3	60 100 50	2	1
南	8	久我山5-26	～ 久我山5-39	780	1	780		1
南	9	高井戸東2-25	～ 高井戸東2-24	90			1	
南	10	高井戸東2-24	～ 高井戸東2-23	100	1	100	1	
南	11	高井戸東2-30	～ 高井戸東1-17	160	1	160	1	
南	12	高井戸東1-21	～ 高井戸東1-23	180	1	180	1	
南	13	高井戸東1-12	～ 高井戸東1-7	280	1	120	1	
南	14	高井戸東1-1	～ 高井戸東1-2	180	1	180	2	
南	15	高井戸東1-3	～ 高井戸東1-4	90			1	
南	16	高井戸東1-28	～ 高井戸東1-31	130	1	130	1	
南	17	高井戸東1-31	～ 浜田山2-5	170			1	
南	18	浜田山2-5	～ 浜田山2-6	150	1	150	1	
南	19	浜田山2-7	～ 浜田山1-6	120			1	
南	20	浜田山2-1	～ 浜田山1-4	40			1	
南	21	下高井戸5-23	～ 下高井戸4-35	170			1	
南	22	下高井戸4-42	～ 下高井戸4-36	280	1	280	1	
南	23	下高井戸5-4	～ 下高井戸4-8	140			1	
南	24	下高井戸3-9	～ 下高井戸3-1	100	1	110	1	
南	25	下高井戸4-39	～ 下高井戸3-32	140	1	140	1	
南	26	浜田山1-20	～ 浜田山1-18	120	1	120	1	
南	27	永福3-5	～ 永福3-4	200	1	70	3	
南	28	永福2-12	～ 永福2-9	150	1	100	3	
南	29	下高井戸2-16	～ 下高井戸2-17	110			1	
南	30	下高井戸2-22	～ 下高井戸2-21	120	1	50	1	
南	31	永福2-60	～ 永福2-51	100				1
南	32	永福1-36	～ 永福1-34	140	1	100	2	
南	33	和泉2-13	～ 和泉2-9	150			1	
南	34	和泉1-7	～ 和泉1-2	110			2	1
南	35	和泉3-21	～ 和泉2-17	370	1	370	2	
南	36	和泉3-25	～ 和泉3-22	110			1	
南	37	和泉3-49	～ 和泉3-24	100			1	
南	38	和泉3-51	～ 和泉3-50	90			1	
南	39	和泉4-15	～ 和泉2-45	200			1	
南	40	和泉4-18	～ 和泉4-39	100			1	
南	41	和泉3-63	～ 和泉4-46	210			2	
南	42	和泉4-46	～ 和泉4-45	130			1	
南	43	和泉4-48	～ 和泉4-49	120			1	
南	44	方南1-36	～ 方南1-39	140	1	140	1	
南	45	方南2-12	～ 方南2-5	320	1	320	1	1
南	46	方南2-17	～ 方南2-18	220	1	150	1	1
南	47	堀ノ内1-8	～ 堀ノ内1-1	330			1	1
南	48	和田1-58	～ 和田1-57	80	1	80	1	
南	49	和田1-61	～ 和田1-60	150			1	
南	50	和田3-7	～ 和田1-70	160			1	
南	51	和田3-55	～ 和田3-41	200	1	200		1

積雪警戒路線調書【南部 2】 都市整備部杉並土木事務所

管轄	路線番号	起点	終点	延長(m)	通学路		急坂 曲り(箇所)	駅周辺等 (箇所)
					(箇所)	(m)		
南	52	和田3-15	～ 和田2-43	190				1
南	53	堀ノ内3-3	～ 堀ノ内3-49	280	1	280		1
南	54	堀ノ内3-13	～ 堀ノ内3-34	210	1	210	2	
南	55	堀ノ内2-18	～ 堀ノ内2-4	390	1	160	3	
南	56	堀ノ内1-15	～ 堀ノ内1-12	120	1	40	2	
南	57	堀ノ内1-13	～ 堀ノ内1-9	250	1	200	1	
南	58	大宮1-5	～ 大宮1-1	380	1	310		1
南	59	和泉3-59	～ 和泉3-5	760	1	760		1
南	60	永福3-57	～ 永福3-55	140	1	140	1	1
南	61	永福3-33	～ 永福3-38	260	1	180		1
南	62	浜田山3-34	～ 浜田山3-23	260	1	260		1
南	63	浜田山2-18	～ 浜田山2-20	130				1
南	64	大宮1-21	～ 大宮1-22	150	1	150	1	
南	65	松ノ木1-12	～ 松ノ木1-2	160	1	160	1	
南	66	松ノ木2-6	～ 松ノ木1-12	260	1	150	3	
南	67	成田東3-18	～ 成田東3-17	40	1	40	1	
南	68	成田西1-3	～ 大宮2-20	100	1	100	1	
南	69	成田西2-24	～ 浜田山4-11	830	1	830		1
南	70	成田東5-28	～ 成田西3-3	1,120	1	1,120	5	
南	71	成田東4-38	～ 成田東4-14	320	1	320	1	
南	72	成田東4-39	～ 成田東4-38	90				1
南	73	成田東4-9	～ 成田東4-10	150			1	
南	74	成田東5-30	～ 成田東4-13	460			1	
南	75	成田東4-3	～ 成田東4-15	60	1	40		1
南	76	成田東5-3	～ 成田東5-29	150			1	
南	77	成田東5-1	～ 成田西4-13	120	1	120	1	
南	78	成田西4-12	～ 成田西4-6	70	1	70	1	
南	79	荻窪2-20	～ 荻窪1-58	770	1	770		1
南	80	荻窪2-29	～ 荻窪2-26	260	1	110	1	
南	81	荻窪2-30	～ 荻窪2-27	210			1	
南	82	荻窪4-6	～ 荻窪3-33	730	1	410	3	
南	83	荻窪5-15	～ 荻窪4-7	1,260	1	220	3	1
南	84	荻窪5-31	～ 荻窪5-16	240				1
南	85	和泉4-18	～ 和泉4-18	100	1	70	1	
南	86	成田東4-15	～ 成田西4-15	280				
南	87	久我山4-50	久我山5-39	277	1	270	1	
南	88	久我山5-26	高井戸西3-16	82			1	
南	89	浜田山3-33	浜田山3-35	322				
南	90	浜田山4-12	浜田山4-13	149				
南	91	浜田山3-30	浜田山3-26	247	1	240		
南	92	浜田山2-7	浜田山2-20	635	1	320	1	

南	小計	92	路線	22,832	59	13,520	95	28
---	----	----	----	--------	----	--------	----	----

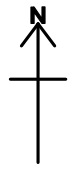
積雪警戒路線調書【北部】 都市整備部杉並土木事務所

管轄	路線番号	起点	終点	延長(m)	通学路		急坂 曲り(箇所)	駅周辺等 (箇所)
					(箇所)	(m)		
北	1	上井草3-32	～ 上井草3-31	150				1
北	2	上井草1-32	～ 上井草1-24	160				1
北	3	下井草5-23	～ 下井草5-22	240				1
北	4	下井草3-41	～ 下井草3-38	220				1
北	5	下井草2-44	～ 下井草2-38	440				1
北	6	善福寺3-24	～ 善福寺1-33	980	1	880	2	
北	7	善福寺2-27	～ 善福寺2-5	470			1	
北	8	善福寺2-39	～ 善福寺1-20	570	1	390	3	
北	9	善福寺1-21	～ 善福寺1-10	150	1	150	1	
北	10	善福寺1-9	～ 善福寺1-7	160	1	160	1	
北	11	善福寺2-15	～ 西荻北4-1	840	1	620	2	
北	12	西荻南3-14	～ 西荻南3-20	360	1	360		1
北	13	西荻北2-11	～ 西荻北2-10	210	1	130		1
北	14	西荻北3-25	～ 上荻4-30	1,310	1	720	2	1
北	15	上荻3-24	～ 上荻2-5	530	1	470	1	
北	16	南荻窪3-27	～ 南荻窪3-25	120			1	
北	17	南荻窪4-35	～ 南荻窪4-30	180	1	140	1	
北	18	上荻1-21	～ 上荻1-9	370			1	1
北	19	上荻1-6	～ 上荻1-7	250				1
北	20	天沼3-39	～ 天沼2-4	1,070	3	200 150 350	2	1
北	21	清水1-14	～ 阿佐谷北3-43	1,780	1	740		1
北	22	阿佐谷南3-51	～ 阿佐谷南3-48	100			2	
北	23	本天沼1-1	～ 阿佐谷北1-26	860	1	160	2	1
北	24	阿佐谷北2-1	～ 阿佐谷北2-2	130	1	130		1
北	25	阿佐谷南3-37	～ 阿佐谷南3-35	260	1	180		1
北	26	阿佐谷北1-5	～ 阿佐谷北5-3	530	1	60	1	1
北	27	阿佐谷南2-15	～ 阿佐谷南1-24	710	1	430	1	1
北	28	高円寺北4-40	～ 高円寺北3-6	620	1	100	1	
北	29	阿佐谷南2-34	～ 高円寺南3-8	830	1	830	4	
北	30	高円寺北3-10	～ 高円寺北3-1	370	1	370	2	1
北	31	高円寺北3-45	～ 高円寺北2-6	730	1	380		1
北	32	高円寺南4-27	～ 高円寺南4-34	330	1	180	3	1
北	33	高円寺南1-19	～ 高円寺南1-22	490	1	490	3	
北	34	高円寺南1-22	～ 高円寺南1-23	110			1	
北	35	宮前2-16	～ 宮前2-10	60	1	60	1	
北	36	西荻南3-19	～ 南荻窪3-19	580				
北	37	南荻窪2-5	～ 西荻南4-4	530	2	100		
北	38	西荻南3-17	～ 西荻北2-9	191	1	70		
北	39	西荻南3-14	西荻北3-1	97				1
北	40	西荻南3-1	西荻南4-15	227			2	
北	41	南荻窪2-5	南荻窪3-18	583	1	580		
北	42	西荻南1-2	西荻南1-14	460			2	
北	43	宮前4-11	宮前4-30	453	1	320		
北	小計	43	路線	19,811	31	9,900	39	20

【南北集計数値】

合計		135	路線	42,643	90	23,420	134	48
----	--	-----	----	--------	----	--------	-----	----

令和元年度 積雪警戒路線図



— 積雪警戒路線

