

新春すぎなみクロスワードパズル

タテのカギ・ヨコのカギから連想される言葉でマスを埋めてください(全てひらがなで記入)。最後に、A~Fのマスに入る文字を順番に並べると、ある言葉が完成します。
杉並区に関するカギもありますので、ぜひ挑戦してみてくださいね。

タテのカギ

1. ○○○○アップを願って、西の方角に黄色いものを置く人もいます。いろいろな説があります。
2. 30年3月に複合施設棟が完成しました。特別養護老人ホーム棟も33年に開設予定です。○○○○○○杉並。
3. ラスカ(チェコ語)。アムール(フランス語)。リーベ(ドイツ語)。永遠の○○を誓う。
4. 荻外荘の復原・整備。現在豊島区にある建物を再○○します。
5. 家庭で使い切れない食品を集め、福祉団体などに寄付する活動を○○○ドライブといいます。
7. ドル。ウォン。ペソ。ユーロ。円。
10. 「広報すぎなみ」30年12月15号に登場。今号の表紙にも寄席文字を書いています。橘○○○さん。
12. 4月21日(日)が投票日。杉並区議会○○○選挙。
13. 方南町の謎のヒーロー。「広報すぎなみ」30年8月15号に登場したベビーカー○○○○ジャー。
14. ○○○○が分かったら、届け出を。区では「ゆりかご面接」を行います。
15. アルコール○○○。眼鏡の○○○。
16. ○○○文麿首相の旧宅、荻外荘。
18. ああいえば、こう○○。
19. 他人の意見に賛成し、その後押しをすること。



ヨコのカギ

1. 幅が4m未満の○○○○○道路。区では拡幅整備を進めています。
5. 山梨県忍野村にある区の民営化宿泊施設、○○学園。
6. 28年10月に区が導入した燃料電池自動車、「○○○○○なみすけ号」。水素エネルギーで動きます。
8. 羊毛。自然の温かさですね。
9. 中に何も無いこと。空っぽ。○○○○化。
11. 清朝最後の皇帝(ラストエンペラー)。この人の弟、薄倅と結婚したのが、愛新覚羅浩です。
13. 引き分け。勝ち負けがないこと。
14. 雨のあとにかかります。日本では7色ですが、世界では色数はばらばらだそうですよ。
15. これを使った空撮は迫力満点。でも飛行禁止区域もあるので気を付けて。
16. プレザーでよく使われる色ですね。英語ではネイビー。
17. おいしいご飯とおかずで箸が○○○。
18. 今年の干支です。子どものことをウリ坊といいますね。
20. ○○ともすんとも言わない。
21. 阿波おどりや演芸まつり。日本のインドなどと言われることも。



1		2	3	4		5	
		6			7		
8				9			10
		11	12				
	13					14	
15					16		
17				18			19
20			21				

答え。

A	B	C	D	E	F

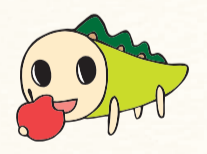
正解者の中から抽選で100名に「なみすけグッズ」をプレゼントします!



下記の応募方法に従って応募してください。

応募方法

はがき・Eメールでご応募ください。
★締め切り日=1月15日(消印有効)



【対象】区内在住・在勤・在学の方
【記入要領】①クロスワードの答え②住所③氏名④年齢⑤「広報すぎなみ」の感想、または「広報すぎなみ」や動画で読んでみたい・見てみたい企画やアイデア
【宛先】〒166-8570 杉並区役所広報課広報係 ☒koho-suginami@city.suginami.lg.jp
※当選者の発表は、賞品の発送をもって代えさせていただきます。クロスワードの答えは、2月の「広報すぎなみ」でお知らせします。
※ご応募の際に得た個人情報は、プレゼントの発送にのみ使用します。
【問い合わせ】広報課

お知らせ 高齢や体が不自由などさまざまな事情で、「広報すぎなみ」の入手が困難な方には郵送します。申し込みは広報課へ。

世帯と人口

(住民基本台帳)
12月1日現在()は前月比

世帯数	日本人のみの世帯	306,977(68減)	合計	321,762(48減)
	外国人のみの世帯	12,198(13増)		
	日本人と外国人の世帯	2,587(7増)		

人口	男	女	小計	合計
	264,395(8増)	287,245(15増)	551,640(23増)	569,344(79増)
	8,747(19増)	8,957(37増)	17,704(56増)	