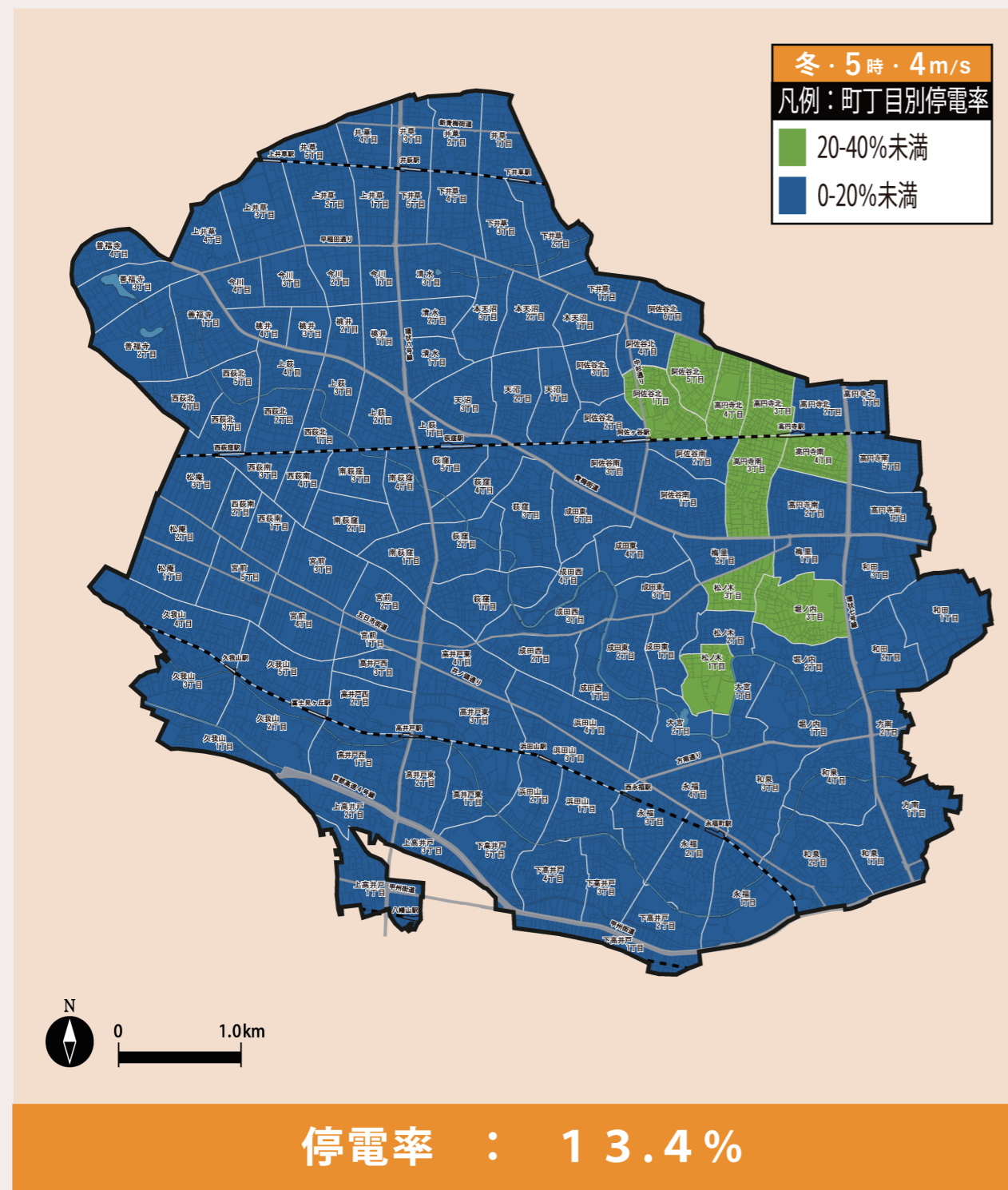


# 4. ライフライン被害

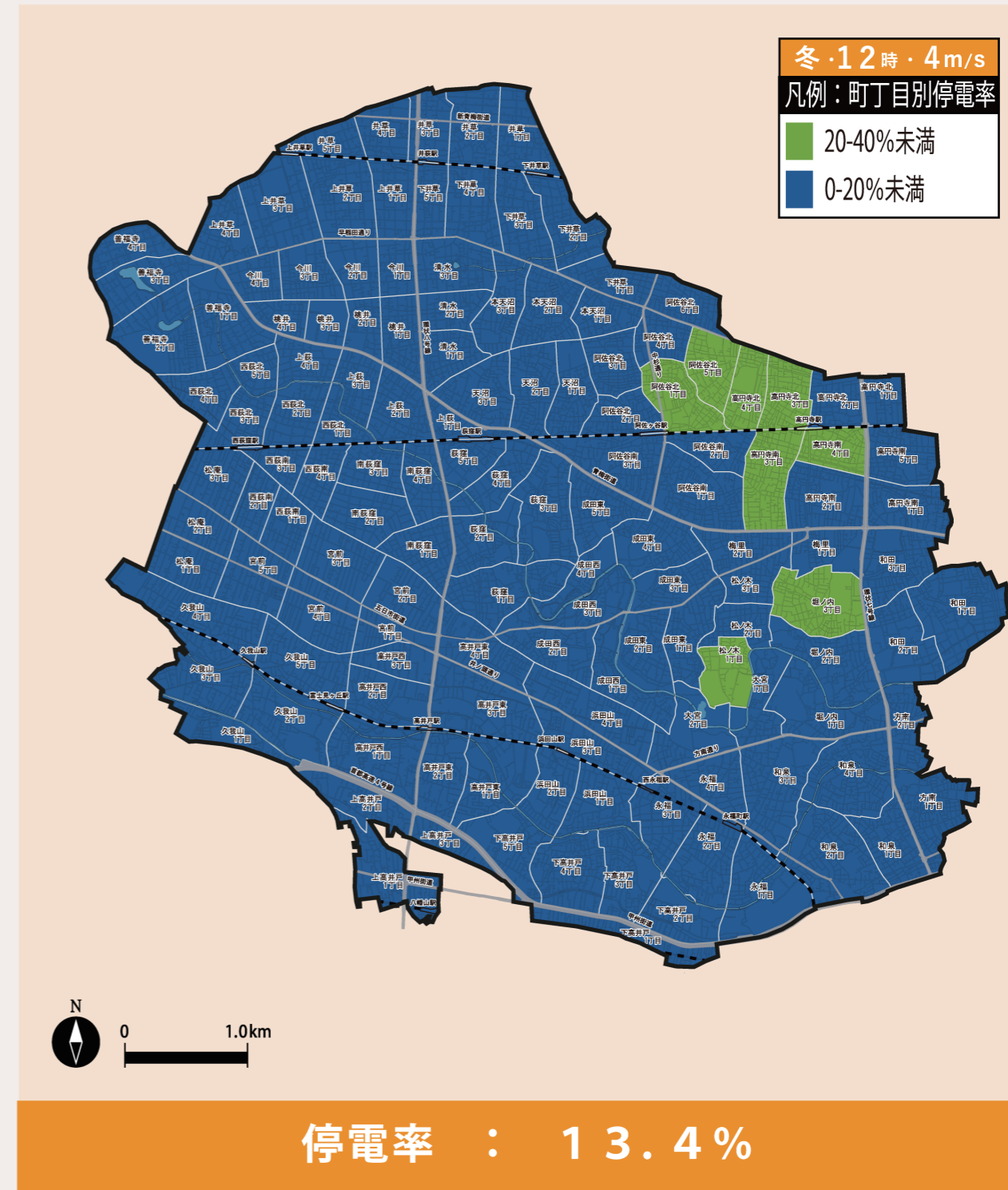
## 4-1. 電力（停電率）

電力被害の様相は、地震発生時刻や風速によって、大きく影響を受けるため、6つのケースでシミュレーションを行いました。揺れや火災等によって電柱等がどの程度被害を受けるか、それによってどの程度停電が発生するかを推計しています。

### 1 停電率



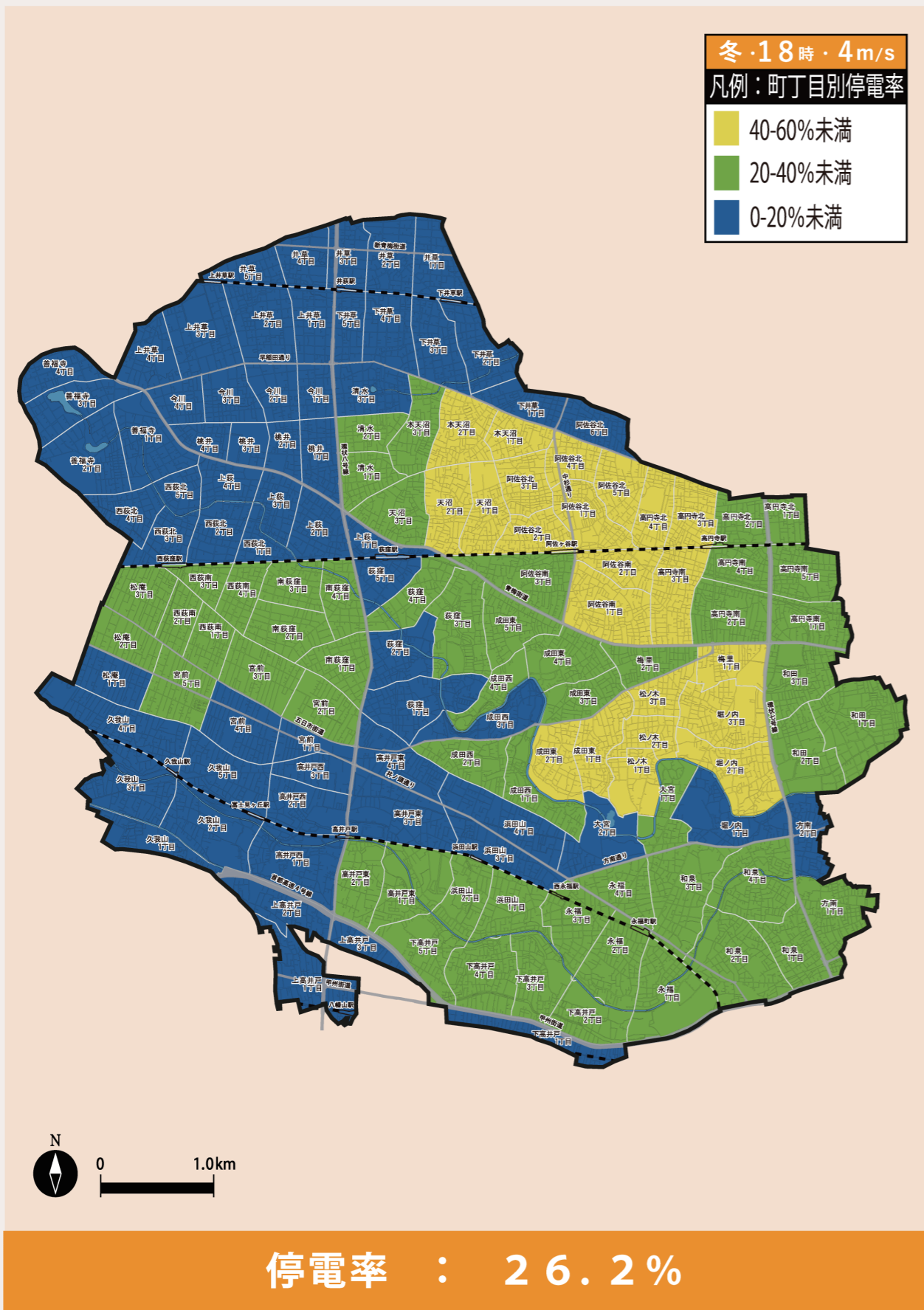
### 2 停電率



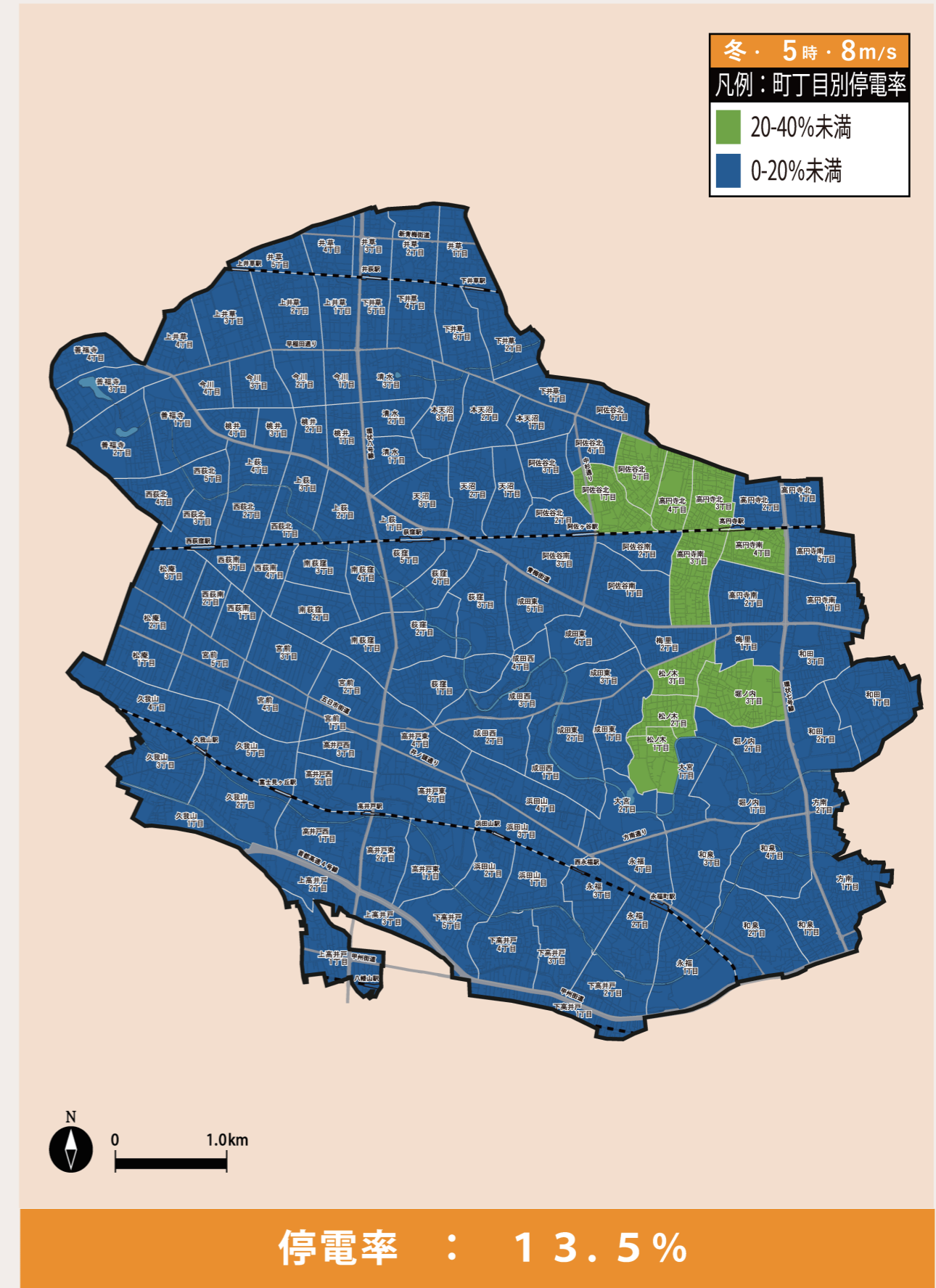
II シミュレーションの結果

ライフライン被害

3 停電率

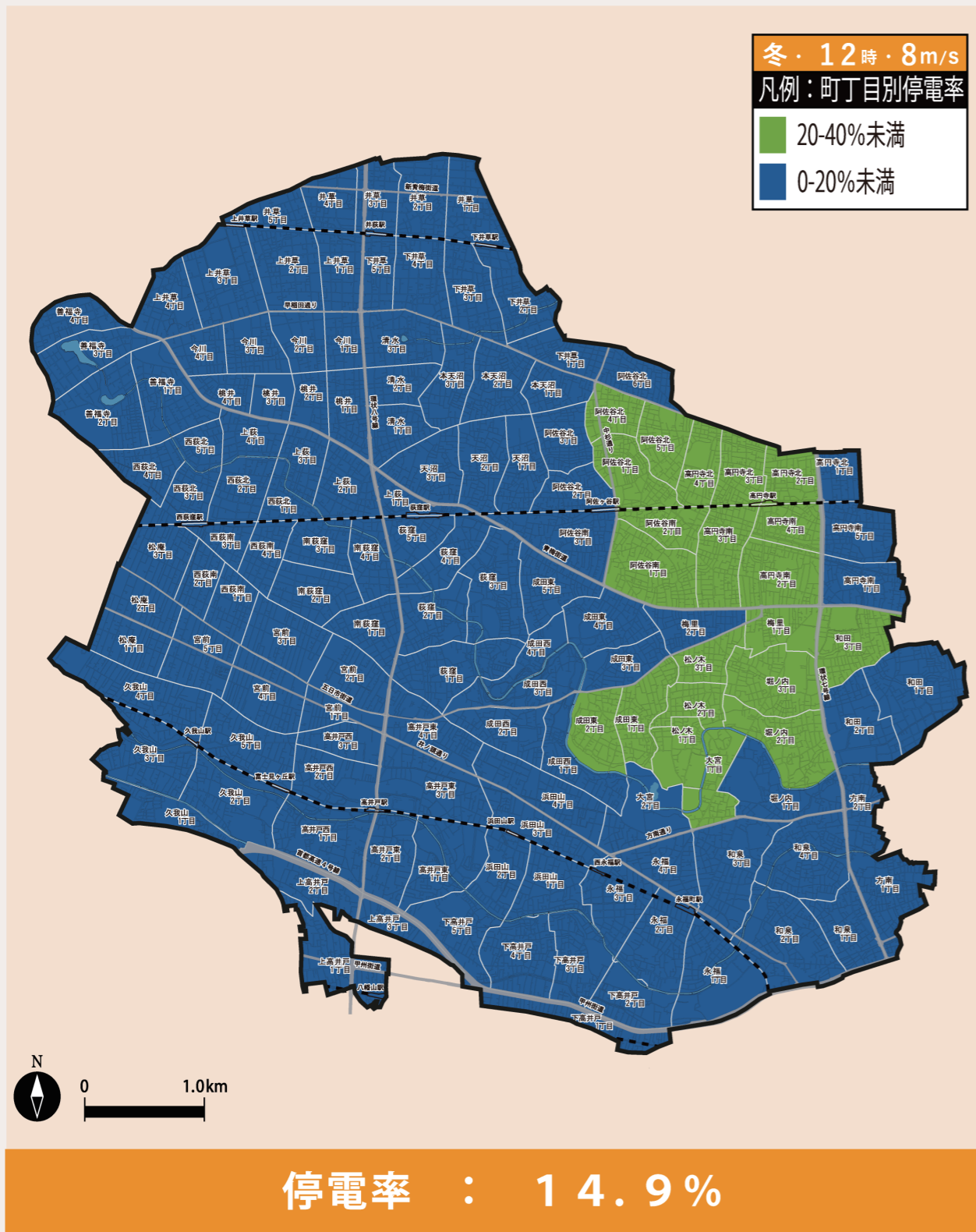


4 停電率

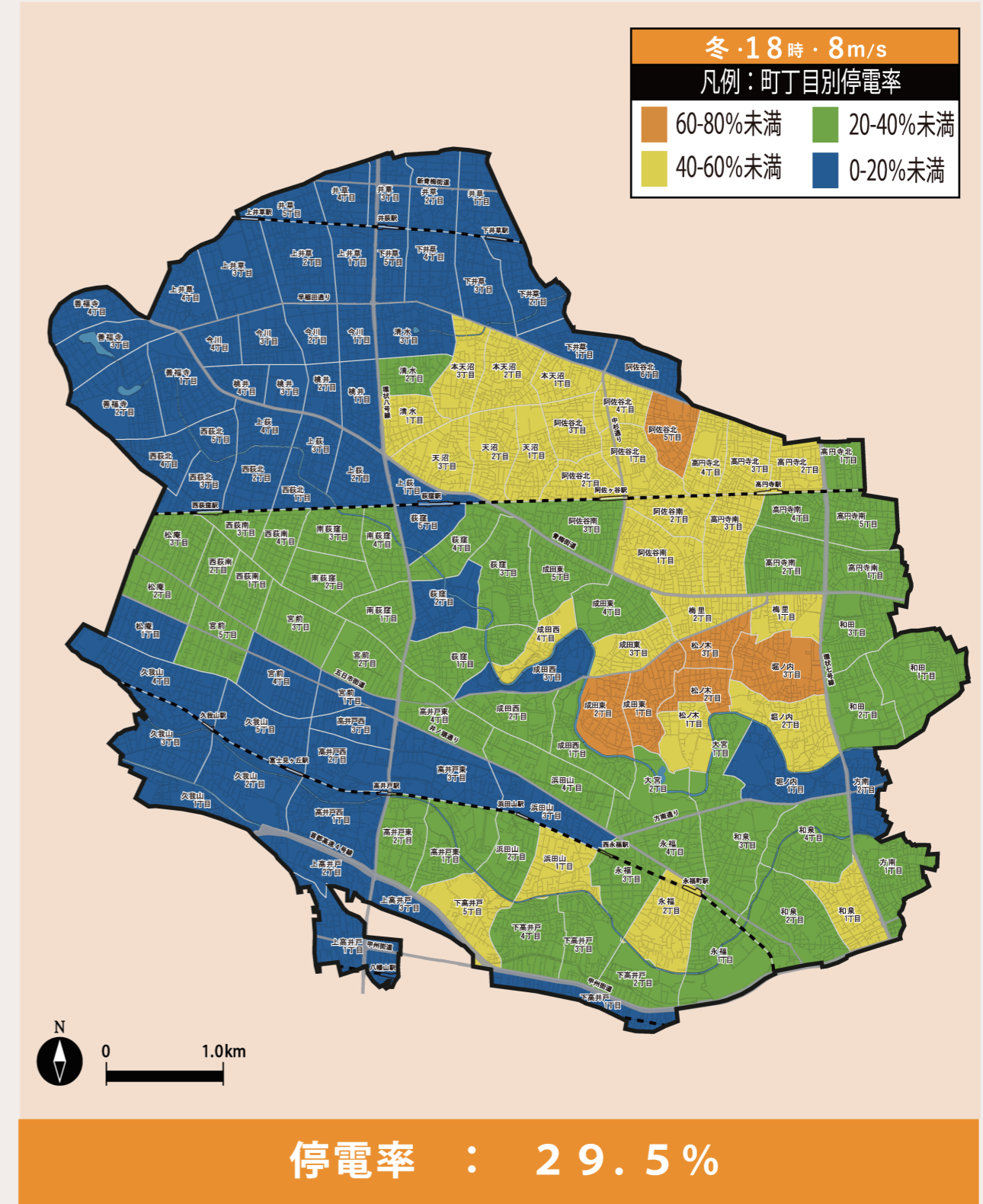


II シミュレーションの結果  
ライブライン被害

5 停電率



6 停電率



(参考:復旧目途)

東京都被害想定:1週間程度 熊本地震:1週間程度 大阪北部地震:発災日に復旧

※復旧目途については、「首都直下地震等による東京の被害想定(平成24年4月)」、「平成28年熊本地震 熊本市 震災記録誌(平成30年3月)」、「内閣府 防災情報のページ」参照。