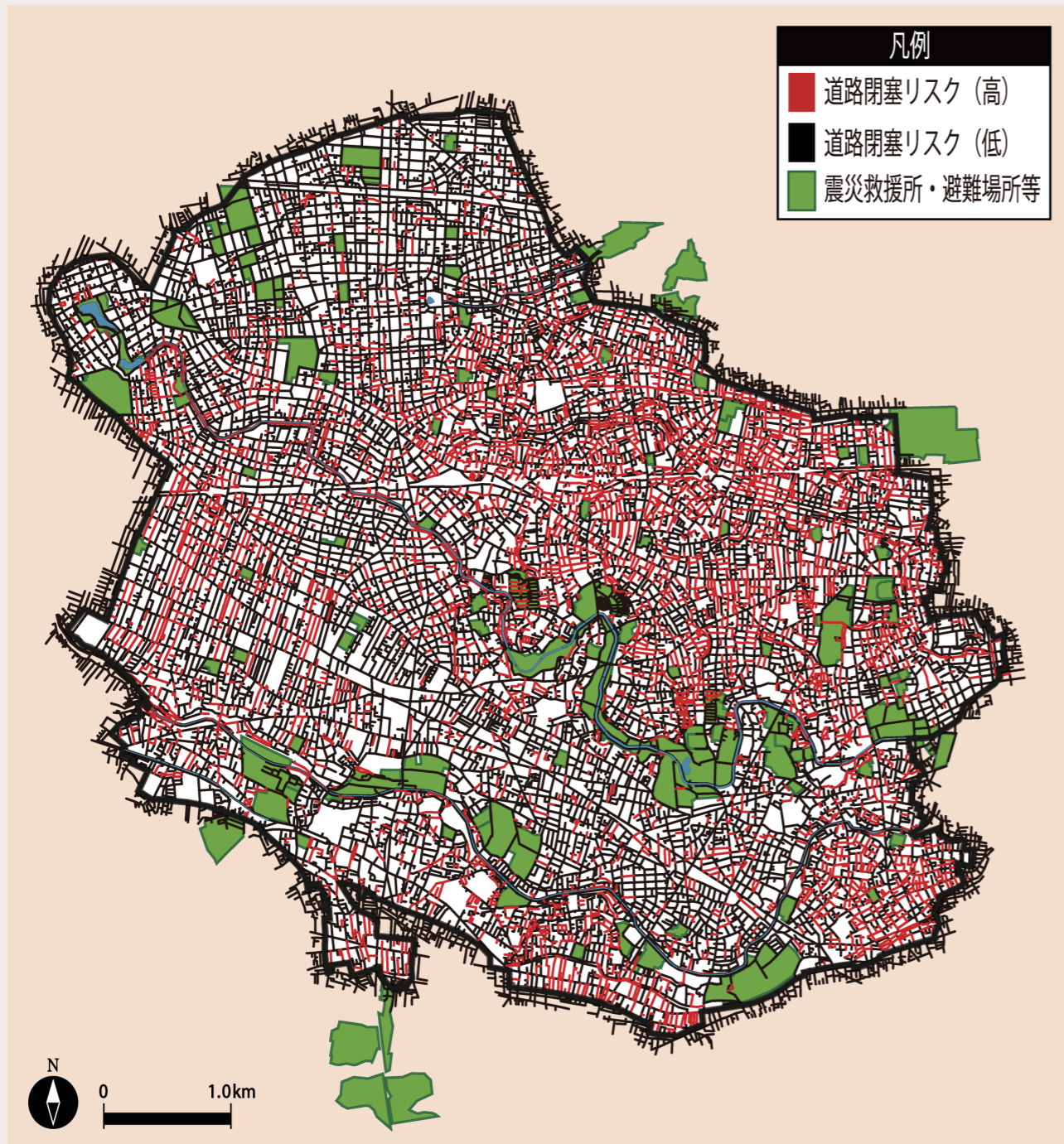


## 2. 避難困難リスク

避難困難リスクは地震発生時の建物倒壊による道路閉塞状況（下図）を考慮して、各50mメッシュの中心から震災救援所・避難場所等まで500m未満で避難可能かどうかで推定しています。（避難困難リスク図は次ページ参照。）

### 閉塞するリスクが高い道路



※計算の手法上、昭和56年以前（新耐震基準前）に建設された全建築物を倒壊建物としてシミュレーションしています。

### 避難困難リスクが高い地域

