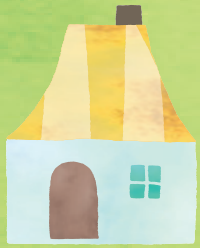




杉並区



ル・アンジェ エ 訪問保育サービス

居宅訪問型保育



居宅訪問型保育って？

認可保育園などの内定にいたらなかった
0～2歳のお子様の

**ご自宅に保育者がお伺いして
1対1の保育を行う認可保育。**

ル・アンジェは豊島区・江東区・杉並区・
練馬区・新宿区の5区で居宅訪問型保育
を実施しています。

ル・アンジェの特徴

- 少人数の保育チーム制**
情報共有が徹底され、きめ細やかな保育ができます。
- 病児保育の入会金・年会費・
月額料金はすべて無料！**
かかるのは当日の利用料と交通費のみなのでお得！
- 連絡帳はアプリでラクラク♪**



無料体験保育実施中！

保育時間 7:30 ~ 20:30

保育料金 認可保育園の保育料と同じ

延長料金 30分ごと500円



※保育者交通費は保育者の人数及び通勤距離に関わらず、1日一律1,000円（上限月額2万円）を頂戴します。

1日の流れ

8:00



保育
スタート



10:00



室内・
外遊び

公園や児童館に
あそびに
行きます！

12:00



お昼ごはん

一緒に楽しく
お昼ごはんを
食べましょう！

13:00



お昼寝

0歳児：5分おき
1歳児～：10分おき
呼吸確認

18:00



保護者
帰宅

1日の報告をして
終了します

16:00



室内・
外遊び

午後も元気に
あそびます

15:00



大好きな
おやつ時間

おいしく
食べましょう♪

1日の流れはあくまでも参考例です。保育時間は、保護者の勤務時間によるため、家庭ごとに異なります。

よくある質問

Q.ベビーシッターとの違いはなんですか？

ベビーシッターは保護者の希望に合わせてサービスを提供するというのが基本ですが、「居宅訪問型保育」では、基本的に保育内容は認可保育園と同様に「保育所保育指針」に沿った内容で進めます。保育園の先生が自宅で保育をしてくれるというイメージです。そのため、家事や通院、習い事等の送迎はできず、保育のみに専念します。

Q.どんな人が来てくれますか？

居宅訪問型保育基礎研修を受けている者がお伺いします。保育士や幼稚園、小・中・高の教員・支援学校教員や認定ベビーシッターの資格保持者など、幅広い年代の保育者がいます。

Q.在宅勤務なのですが、利用可能ですか？

お仕事と保育の場所を分けていただければ、ご利用可能です。



お気軽にお問い合わせください！

ル・アンジェ



03-5784-0447



kyotaku@leange.co.jp



ホームページ