

広報 すぎなみ

Suginami



支えあい共につくる
安全で活力あるみどりの住宅都市 杉並

{ 10/15 }
平成29年(2017年)
No.2214

秋の杉並に笑顔の輪。
地域の絆づくり楽しくて。

キャラクターショーに交流自治体の物産展、会場を埋め尽くす数々の出店テント——。爽やかな秋の週末を心ゆくまで楽しむ、区最大のイベント「すぎなみフェスタ」が今年も開催されます。杉並の魅力をたっぷり詰め込んだこのイベントを、実行委員長として5年にわたり支えてきたのが秋山とよさん。チャーミングな笑顔が印象的な秋山さんの人柄と、人と地域の交流の場づくりに携わる思いに迫りました。



特集 秋山 とよ

すぎなみピト

Contents —主な記事—

5 | すぎナビに新しい機能が追加 6 | アグリフェスタ2017 8-9 | すぎなみフェスタ2017 10 | なかま集まれ! 16 | 杉並区総合震災訓練

〒166-8570 杉並区阿佐谷南1-15-1 | ☎ 3312-2111(代表) FAX 3312-9911(広報課直通) | 🌐 区ホームページ: <http://www.city.suginami.tokyo.jp/> | 📰 発行: 杉並区 | 📝 編集: 広報課

選挙のお知らせ 10月22日(日)は衆議院議員選挙・最高裁判所裁判官国民審査の投票日です。投票日は「選挙のお知らせ」を持って投票所へ。

広報すぎなみは月2回(1・15日)発行。新聞折り込みのほか、区の施設・駅・コンビニエンスストアなどの広報スタンドに設置しています。

幅広い年代の来場者が思い思いに楽しめるイベント

—すぎなみフェスタの実行委員長を務めることになった経緯を教えてください。

副会長を務めている杉並区町会連合会(杉町連)の代表者として、第1回すぎなみフェスタの実行委員会に参加したのが、そもそものきっかけです。当初は、実行委員長の大役を務めることになるなんて夢にも思っていなかったんですよ。それが、最初の委員会で実行委員長に推薦され、そのまま選ばれてしまったんです。私は気が向かなかったのですが、杉町連の代表者としては断るわけにはいきません。だから、仕方なく引き受けました(笑)。

当初は何をすればいいのかさっぱり分からず途方に暮れるばかりでした。でも、実行委員会スタッフの方々の頑張りで準備は着々と進み、私も負けじと仕事の一つ一つこなして行って、なんとか第1回の開催にこぎ着けることができました。

—年々にぎわいを増しているすぎなみフェスタですが、どんな魅力があるとお考えですか。

たくさんあるので選ぶのが大変です。まず思い付くのは、バラエティーに富んだ出店テントです。スイーツやパン、地元産の野菜、お父さんのお楽しみの焼き鳥、さんまの炭火焼きの無料配布などもあり、とにかく内容が盛りだくさんなんです。私はフェスタ開催期間中、朝から晩までメインステージ横の実行委員会本部に詰めているのですが、たくさんの人でぎわう出店の雰囲気味わいたくて、暇さえあれば会場内を巡っています。

もう一つ、交流自治体が運営する産地直売店が一堂に会する物産展も、すぎなみフェスタの目玉になっています。私も、ここで各地の特産物を買うのを毎年楽しみにしています。28年は小千谷市のブースでお酒とお米を買いました。いいものばかりなので、友人におすそ分けすると、とても喜ばれるんですよ。

でも、こう話していて思いましたが、すぎなみフェスタの一番の魅力は、会場を訪れるたくさんの方が作り出す和気あいあいとした雰囲気なの



かもしれませんね。小さなお子さんを連れてお父さん、お母さんをはじめ、お年寄りや若者、小学生のグループなど、幅広い年代の人が訪れて、思い思いに楽しめるのがすぎなみフェスタの特色ですから。キャラクターショーのステージで、お父さんがヒーローの活躍を見せようと、子どもを抱き上げたり肩車したりしているのを見かけたときや、来場者が物産展の会場で交流自治体の方々と楽しくおしゃべりしているのを見かけたときなど、第1回開催時からすぎなみフェスタの基本理念に掲げてきた「人と人、地域と地域をつなぎ、杉並を元気に」が、ちゃんと実現できていると思えてうれしくなります。私はこのスローガンが本当にいいなあと思っているんです。人の輪や地域の輪が次々に生まれるすぎなみフェスタは、本当に素晴らしいイベントです。

皆が楽しめるすぎなみフェスタのお手伝いをこれからも

—大きなイベントの運営ですから、さまざまな苦労もあるのではないのでしょうか。

いつも心配しているのがお天気です。特に第3回は台風の影響で、開催日の2日間ともに雨模様でした。私は楽道家で、いつも「何とかなる」と思っているのですが、このときばかりはちゃんと開催できるか、とてもやきもきしました。

特に大変だったのが、「フェスタは開催するのか」「キャラクター

ショーは中止なのか」といった問い合わせへの対応です。両日とも、実行委員会本部には問い合わせの電話がひっきりなしにかかってきて、スタッフ一同でこ舞いでした。でも、そんな天気にもかかわらず開催を心待ちにしてくれている方が多数いらっしゃるということがよく分かり、すぎなみフェスタが区民の方々にとって大切なイベントになったのだと確認することができました。

雨が強くなった開催2日目は、トラブルは起きていないかと何度も会場の様子を見て回りました。そんなとき、目に飛び込んできたのは、かっぱ姿でキャラクターショーや出店で買い物を楽しんでいる子どもたちの姿です。それを見て、私もようやく楽しい気持ちになれたことをよく覚えています。

—杉並を元気にしている、秋山さんの元気の秘訣を教えてください。

私は学生時代からバレーボールを続けてきて、今もソフトバレーボールを楽しんでいます。ですから、体を動かすことが何より健康の源になっています。あとは、よく話をしてよく笑うことでしょうか。うれしいときは心から喜びますし、落ち込むときは徹底的に落ち込みます。喜怒哀楽がはっきりしているので、ストレスをため込むことがないのだと思います。

—今後の抱負をお願いします。

これまでも会場で生まれる人の輪、地域の輪を大切にしようと考えて、実行委員長の仕事に取り組んできました。その思いがけない、すぎなみフェスタは大勢の区民が集まり、また、区外の幅広い地域から多数の人が会場を訪れて、秋のひとときを楽しく過ごせるすてきなイベントになりました。皆で集まって、スポーツをしたり、おしゃべりを楽しんだりするのが好きな私にとって理想のイベントです。もしかしたら、私がすぎなみフェスタを一番楽しんでいるんじゃないかなとも思います。私がこれから何回、実行委員長を務められるか分かりませんが、これからも皆が楽しむことができ、人の輪、地域の輪が生まれ育まれるすぎなみフェスタのお手伝いを続けていけたらと思います。

区長からのコメント

今年で5回目となるすぎなみフェスタがいよいよ開催されます。秋山委員長をはじめとする実行委員の皆様が、魅力あるステージや盛りだくさんの杉並のグルメなど、誰もが楽しめる区の一大イベントに育ててくれました。これまでご協賛いただいた皆様にも大変感謝しています。みんなで作るこのイベントが、私も待ち遠しくなりません。皆様もお誘いあわせの上、ぜひ会場にお越しください!



地域活動に尽力中の秋山さんより

町会・自治会に参加してみませんか?

地域の人が集まり、より良い暮らしのために力を合わせて活動することが町会・自治会の目的です。また、災害が発生したときに必要になる助け合いの中心になる役目もあります。しかし若い人たちの参加が少ない状況です。

こうした状況を変えるのは簡単ではないと思います。まずは、若い人たちと対話する機会を設けて、彼らの意見をもとに町会・自治会の活動をより魅力的なものに変えていく努力をしていきたいと考えています。

興味のある方は、町会・自治会が定期的に実施している防災訓練に参加してみませんか。お子さん連れでも参加できるので、ぜひ、家族そろっていらしてください。

もしかしたら私がすぎなみフェスタを一番楽しんでるかもしれません。

秋山さんに聞いた

すぎなみフェスタのオススメ



●ステージショー
子どもたちが大好きなキャラクターショーの会場は、いつも親子でいっぱいです。



●食べ歩きが楽しい
出店テントには区内のおいしいものが集結。一番人気は、スイーツとパンのコーナーです。



●日本各地の物産展
交流自治体の皆さんが各地自慢の特産物を販売する物産展。私も毎年楽しみにしています。



11月4日(土)・5日(日)開催!

詳しくは8・9面へ

interview
すぎなみビト × 秋山 とよ

プロフィール：秋山とよ(あきやま・とよ)。埼玉県南埼玉郡菟浦町(現在の久喜市)生まれ。結婚をきっかけに杉並区の旧馬橋に移り住む。杉並区在住歴は50年以上に及ぶ。町会活動に取り組みながら、青少年育成委員、体育指導委員などを歴任。10年から新高門寺町会会長。29年から杉並区町会連合会会長。25年からすぎなみフェスタ実行委員長を務める。



区からのお知らせ

SUGINAMI INFORMATION

保険・年金

65歳になる方へ～老齢基礎年金の請求

老齢基礎年金は、国民年金の保険料納付済期間、免除・猶予期間、厚生年金・共済組合の加入期間および合算対象期間などが合計10年以上ある方（8月より、25年以上から10年以上に変更となりました）が、原則65歳から受給できます。受給のためには請求が必要で、受け付けは誕生日の前日からです。なお、請求書は事前に日本年金機構から送付されます。

また、繰り上げ請求（60～65歳の間に受給開始を早めて、減額された年金を受けること）や、繰り下げ請求（66～70歳の間に受給開始を遅くして、増額された年金を受けること）もできます。

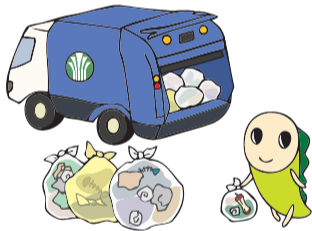
老齢基礎年金の受給手続きや問い合わせは、次の窓口にご相談ください。

☎加入期間の全てが国民年金の第1号被保険者のみの方＝区国保年金課国民年金係（区役所中棟2階）▶国民年金の第3号被保険者期間がある方、厚生年金等に加入したことがある方（脱退一時金を受給した期間も含む）＝杉並年金事務所☎3312-1511

採用情報 ※応募書類は返却しません。

杉並清掃事務所年末年始臨時収集職員（アルバイト）

☎区内のごみ収集作業▶勤務期間＝12月1日～30年1月31日（応相談）▶勤務日時＝月20日以内。月～土曜日午前7時40分～午後4時25分▶勤務場所＝杉並清掃事務所（成田東5-15-20）、同事務所方南支所（方南1-3-4）▶募集人数＝若干名▶報酬＝日額9490円▶その他＝雇用保険加入。交通費支給（上限あり）対18歳以上の方（高校生を除く）☎電話で、各勤務場所（杉並清掃事務所☎3392-7281/同



事務所方南支所☎3323-4571）☎杉並清掃事務所管理係☎3392-7281

募集します

区役所本庁舎案内業務の事業者

30年度からの本庁舎案内業務について、プロポーザル方式により受託事業者を募集します。申し込み方法など詳細は、実施要領（10月30日(月)～11月17日(金)に区政相談課（区役所東棟1階）で配布。区ホームページからも取り出せます）をご覧ください。

☎業務委託内容＝区役所本庁舎案内業務（庁舎総合案内および区民課窓口案内）▶業務委託期間＝30年4月1日～33年3月31日 ☎実施要領を参照の上、申込書類を、11月17日午後5時（必着）までに区政相談課へ書留郵便で郵送・持参 ☎同課

29年度東京消防庁防火防災標語

29年度の募集テーマは、「家族や地域を災害から守る防災標語」「安全な取り扱い方法を広める危険物安全標語」です。

詳細は、東京消防庁、杉並消防署、荻窪消防署のホームページをご覧ください。

☎公募期間＝11月15日(水)まで ☎都内在住・在勤・在学の方 ☎杉並消防署（阿佐谷南3-4-3）または荻窪消防署（桃井3-4-1）へ持参ほか ☎杉並消防署予防課防火管理係☎3393-0119、荻窪消防署予防課防火管理係☎3395-0119

相談

シニアのための就業・起業・地域活動個別相談

☎11月4日(土)午前9時～午後5時（1人45分程度）☎場 いういう高円寺南館（高円寺南4-44-11）☎区内在住・在勤でおおむね55歳以上の方 ☎☎電話で、いういう高円寺南館☎5378-8179

その他

小規模事業者経営改善資金融資制度（マル経融資）

商工会議所の推薦により、無担保・保証人不要・低金利で融資を受けられる国（日本政策金融公庫）の公的融資制度です。

☎融資限度額＝2000万円（30年3月31日同公庫受け付け分まで）▶資金使途・返済期間＝運転資金＝7年以内、設備資金＝10年以内▶担保・保証人＝不要

（信用保証協会の保証も不要）▶利率＝年1.11%（9月13日現在。利率は金融情勢により変わることがあります）/その他の要件の詳細はお問い合わせください ☎従業員が20人以下の法人・個人事業主（商業・サービス業は5人以下〈宿泊業・娯楽業は20人以下〉）☎東京商工会議所杉並支部☎3220-1211

審議会等のお知らせ

特別職報酬等審議会

☎10月31日(火)午前10時～正午 ☎場区役所第1委員会室（中棟4階）☎区議会議員の議員報酬および政務活動費の額ならびに区長、副区長、教育長および常勤の監査委員の給料の額について☎総務課

粗大ごみ受付センターの一時休止

システムメンテナンスのため、電話・ファクス・インターネットによる粗大ごみの受け付けを下記のとおり休止します。

☎休止期間＝10月28日(土)午後8時～29日(日)午後10時 ☎杉並清掃事務所管理係☎3392-7281



低圧進相コンデンサの火災にご用心!

区内飲食店で業務用エアコンに電気を供給するコンデンサから火災が発生しました。

工場や商店等で使用されている古いコンデンサ（200v～600v）は、絶縁劣化により発熱・出火する危険性があります。特に昭和50年以前の製品には、保安装置が内蔵されていないため、東京消防庁では使用停止や交換を呼び掛けています。ご注意ください。

☎杉並消防署予防課防火管理係☎3393-0119、荻窪消防署予防課防火管理係☎3395-0119

11月の各種健康相談(予約制) の記載があるものの申し込みは、各保健センターへ。

保健センター名	子育て相談・交流	母親学級(予約制)	平日パパママ学級(予約制)	離乳食講習会	乳幼児歯科相談(予約制)	歯みがきデビュー教室(予約制)	栄養・食生活相談(予約制)	ものわすれ相談(予約制)	心の健康相談(予約制)
荻窪 (荻窪5-20-1) ☎3391-0015	16日(木) 午前9時15分～10時15分	1日(水) 8日(水) 15日(水)	-	22日(水) 午後1時30分～3時30分 ★電話で申し込み(35名。申込順)	午前 10日(金) 24日(金) 午後 2日(木)	30日(木) 午後1時15分 午後1時55分 午後2時35分	10日(金) 午前9時～正午	16日(木) 午前9時30分 27日(月) 午後1時30分	2日(木)・8日(水) 午後1時30分
高井戸 (高井戸東3-20-3) ☎3334-4304	6日(月) 午前9時15分～10時	-	21日(火) 午後1時30分～4時	7日(火)・15日(水) 午前10時30分～午後0時30分 (7日は生後9カ月頃から)	午前 6日(月) 20日(月) 午後 10日(金)	17日(金) 午後1時15分 午後1時55分 午後2時35分	2日(木) 午前9時～正午	7日(火) 午後1時30分	22日(水) 午後1時30分 29日(水) 午前9時30分
高円寺 (高円寺南3-24-15) ☎3311-0116	30日(木) 午前9時30分～10時15分	10日(金) 17日(金) 24日(金)	-	6日(月) 午後1時30分～3時30分	午前 7日(火) 21日(火) 午後 -	16日(木) 午後1時15分 午後1時55分 午後2時35分	7日(火) 午前9時～正午	9日(木) 午後1時30分 24日(金) 午前9時30分	17日(金)・30日(木) 午後2時
上井草 (上井草3-8-19) ☎3394-1212	22日(水) 午前9時～10時	-	30日(木) 午後1時30分～4時	28日(火) 午前10時30分～午後0時30分	午前 22日(水) 午後 8日(水)	14日(火) 午後1時15分 午後1時55分 午後2時35分	-	9日(木) 午前9時30分	20日(月) 午後1時30分
和泉 (和泉4-50-6) ☎3313-9331	17日(金) 午前9時15分～10時15分	7日(火) 14日(火) 21日(火)	1日(水) 午後1時30分～4時	16日(木) 午後1時30分～3時30分	午前 9日(木) 午後 22日(水)	-	-	16日(木) 午後1時45分	7日(火) 午後1時30分

※1 杉並区に転入し、妊婦・乳幼児健診受診票、予防接種受診票が必要な方は、各保健センターまたは子育て支援課母子保健係（区役所東棟3階）へ。
 ※2 ベビーカー等の盗難が発生しています。会場は狭いためベビーカーで回ることができません。チェーン錠をつけるなど各自でご注意ください。

「すぎナビ」に新しい機能が追加されます

——問い合わせは、防災課、土木管理課へ。

「すぎナビ」は、避難所や安全な避難経路など、災害時に有用な情報を入手できる、皆さんと杉並区の情報共有のためのスマートフォン向け地図アプリです。平常時には区の公式電子地図サービスとして、公共施設案内などにご利用いただけます。

アプリのダウンロードは…



新機能

※いずれも、10月末配信予定。

すぎナビは

英語対応



より多くの方が杉並区の情報を得やすく、活用しやすくなります。

経路検索の充実



経路を検索する際、広い道(4m以上)を優先する条件を付けた経路検索ができるようになります。

オフライン対応



災害時には通信が途絶えてしまう場合も少なくありません。「すぎナビ」はオフラインの状態でもご利用いただけます。

※一部利用できない機能があります。

投稿機能



災害時には多くの情報が必要です。皆さんから「すぎナビ」に投稿された情報は地図上で共有され、他の利用者の避難に役立てられます。

※災害時のみご利用いただけます。

安全な避難経路案内



投稿された情報や、杉並区が収集した危険な場所の情報を利用し、危険を避けた目的地点までの経路を案内します。

※位置情報をオンにする必要があります。

東京都最低賃金改正のお知らせ

東京都最低賃金は、10月1日から、時間額958円に改正されました。東京都内で働く全ての労働者に適用されます。
 東京労働局労働基準部賃金課 ☎3512-1614 または 東京都最低賃金総合相談支援センター ☎0120-311-615

特別区民税・都民税第3期分の納期限は10月31日(火)です

お近くの金融機関、コンビニエンスストア、区民事務所などで納付してください。口座振替の方は、10月31日(火)に指定の口座から振り替えます。預金残高をお確かめください。

安心・便利! ご利用ください口座振替

手続きは、届出印を持って取引先の区内金融機関窓口へ。または電話で、納税課。申込用紙を送ります。

納税課

「電気自動車用充電設備導入助成」制度をご存じですか?

区では、クリーンエネルギー普及のために、電気自動車用充電設備の経費の一部を助成しています。

助成内容

充電設備の種類と助成内容は以下のとおりです。

- 急速充電設備=機器本体の購入価格(消費税を除く)の4分の1(限度額50万円)
- 普通充電設備ポール型・スタンド型=機器本体の購入価格(消費税を除く)の4分の1(限度額10万円)
- 普通充電設備コンセント型=機器本体+設置工事に必要な機器の購入価格(消費税を除く)の4分の1(限度額10万円)

※助成額は1000円未満は切り捨て。

助成要件

次の①~③のいずれかの要件を満たす方。

- ①区民(設置完了までに区民になる方を含む)
- ②区内中小企業者(代表者が区民で、一般公共の用に供すること)
- ③共同住宅管理組合または管理者(区内の共同住宅であること)

申し込み

申請書類(環境課〈区役所西棟7階〉で配布。区ホームページからも取り出せます)を、機器設置工事の着工の2週間前までに環境課環境活動推進係へ持参。

※着工後に申請をすることはできません。申請の受け付けは30年2月28日まで。完了報告は30年3月20日までに提出。申請が予算枠に達し次第終了。

関係

急病診療と医療情報案内

小児科・内科・耳鼻咽喉科・外科・歯科

まず、電話で確認!
保険証・医療証を忘れずに

☎3391-1599 休日等夜間急病診療所(荻窪5-20-1杉並保健所内)
受け付けは終了30分前まで

小児科 平日:午後7時30分~10時30分
内科・小児科・耳鼻咽喉科 土曜日:午後5時~10時
日曜日・祝日:午前9時~午後10時
外科 日曜日・祝日:午前9時~午後5時



☎3398-5666 歯科保健医療センター(荻窪5-20-1杉並保健所内)
歯科 日曜日・祝日:午前9時~午後5時(受け付けは4時まで)

その他の医療機関案内、急病対応の説明

☎#7399 杉並区急病医療情報センター
(または☎5347-2252)
土・日曜日、祝日:24時間/平日:午後8時~翌日午前9時

☎5272-0303 東京都医療機関案内サービス(ひまわり)
コンピューターによる自動応答サービス。毎日24時間対応。

未来へみどりを引き継ぐために杉並区みどりの基金キャンペーン

多くの方から寄せられた寄付は、貴重なみどりの保全や、公園等の整備などに活用しています。区内にみどりや森を残すため、みどりの基金への寄付をお願いします。

☎10月30日(月)午後1時~2時 区役所1階ロビー 区みどり公園課みどりの計画係
☎寄付していただいた方に、区内造園業者有志の会より花苗を差し上げます(マイバッグ持参。なくなり次第終了)

区内空間放射線量等測定結果

9月に実施した、区内の空間放射線量率および区立小中学校・保育園等の給食食材の放射能濃度測定の結果、特に異常はありませんでした。詳細は、区ホームページでご覧になれます。

☎空間放射線量率の測定については、環境課放射能対策担当。区立小中学校・保育園等の給食食材の放射能濃度測定については、学務課・保育課。放射能濃度測定の方法については、杉並保健所生活衛生課☎3391-1991。

※申し込みは「広報すぎなみ」の発行日からとなります。
※紙面上では市外局番「03」の表記を省略しています。

養育家庭になりませんか

—— 問い合わせは、子ども家庭支援センター ☎5929-1902へ。

養育家庭（ほっとファミリー）制度は、いろいろな理由で親と一緒に暮らすことのできない子どもたちを一定期間家庭に迎え、家族と一緒に生活し、養育していただく東京都の推進している制度です。

親の入院などで短期間の預かりが必要な場合もあります。幼稚園・保育園・学校に通い続けるためには、学区内の養育家庭でお預かりいただくのが理想です。全小学校区に養育家庭の登録ができるよう、お力をお貸しください。

主な要件

- 養子縁組を目的としない。
 - 25歳以上65歳未満で健康な夫婦である（配偶者のいない場合は、一定の条件あり。65歳以上の方は要相談）。
 - 居室（LDKを除く）が、2室10畳以上ある。
 - 養育期間は短期から可能。
 - 委託期間中の子どもの養育費等は都が基準に基づいて支払う。
- ※その他、詳細は東京都杉並児童相談所にお問い合わせください。

養育家庭体験発表会

より多くの方に養育家庭の制度を知っていただくために、発表会を開催します。

📅 11月11日(土)午後2時～4時 📍 阿佐谷地域区民センター（阿佐谷南1-47-17）👥 50名程度（申込順）☎ 電話で、子ども家庭支援センター ☎5929-1902、東京都杉並児童相談所 ☎5370-6001 📄 2歳～就学前の託児あり（事前申込制。5名程度〈申込順〉）

子育てに優しい取り組みをしている企業・事業者を募集します

「杉並区子育て優良事業者表彰」候補者の募集

—— 問い合わせは、子育て支援課管理係へ。

仕事と育児の両立を支援する取り組みや、子育て支援活動への参加等の地域貢献活動を行っている企業・事業者は、ぜひ応募してください（自薦・他薦を問いません）。

応募要件など詳細は、募集案内（すぎなみ子育てサイト <http://www.city.suginami.tokyo.jp/kosodate/index.html>から取り出せます）をご覧ください。すぎなみ子育てサイトでは、過去の受賞事業者の取り組みや表彰式の様子なども紹介しています。

候補者を募集する各賞

最優良賞…以下の①②ともに当てはまるなど、他の模範となると認められる事業者

優良賞…以下の①に当てはまる事業者

特別奨励賞…以下の②に当てはまる事業者

- ① 仕事と育児を両立できる制度を持つなど、多様で柔軟な働き方を社員等が選択できる取り組みを積極的に行っている事業者
- ② 地域貢献その他子育て支援に関し、有益な取り組みを行っている事業者

応募方法

申請書（子育て支援課〈区役所東棟3階〉で配布。区ホームページからも取り出せます）を、11月30日までに子育て支援課管理係 ☎5307-0686 k-sien-k@city.suginami.lg.jpへファクス・Eメール

未来へつなごう都市農業 アグリフェスタ2017

貴重な都市農地を保全するため、JA東京中央・杉並区・世田谷区の三者連携による、都市農業の振興と農地保全への理解を深めるための協働事業です。

日時 10月22日(日)午前11時～午後3時
場所 烏山区民センター（世田谷区南烏山6-2-19）
問い合わせ 産業振興センター都市農業係 ☎5347-9136

ホールイベント

午後0時30分ごろ＝阿波おどり
 1時＝フレンチの巨匠・三國清三シェフによる食育「東京の地産地消活動から学ぶ」講演
 1時50分＝三國シェフと3者トップによるトークセッション
 2時35分＝抽選会

募集イベント

正午～午後0時30分＝花の寄せ植え体験
 0時30分～0時45分＝野菜の重さ当てクイズ
 （いずれも午前11時から受け付け）

ブースイベント

トラクター乗車体験・記念撮影、農産物即売市、JA東京中央販売コーナー、昔の農機具展示・わら細工講習会、箱の中の野菜当てクイズ、食リンピック・食育カルタ、わくわく工作コーナー、野菜ソムリエによる野菜クイズ・塗り絵、野菜のフェイスペイント、缶バッジ作り、模擬店

▶ 昨年の様子▶



民営化宿泊施設をご利用ください

富士学園（山梨県南都留郡忍野村忍草2997）

冬季バスツアー（観光付き）

時間 ①12月13日(水)～15日(金)（2泊3日）＝山中湖イルミネーションと松本城、高橋まゆみ人形館に、東洋のミケランジェロ石川雲蝶（2泊目は塩沢江戸川荘宿泊）②30年1月15日(月)～16日(火)（1泊2日）＝2日間のスキー三昧！富士学園冬のスキーツアー③2月8日(木)～9日(金)（1泊2日）＝寒い冬に遠足はいかが？みんな知ってるあの企業へ！大人の工場見学ツアー **集合・解散**＝JR荻窪駅・阿佐ヶ谷駅・京王線明大前駅 **料金** ①3万1700円～②1万2000円～（別途リフト料金、道具レンタル料金）③1万5500円～／いずれも、区民補助金適用後 **申込** 電話で、あんしん宿予約センター ☎0120-844-891（午前9時～午後5時） **最少催行人数**＝各20名（1名から申し込み可）

冬季割引料金

割引適用期間 11月1日(水)～30年3月31日(土)（12月31日～30年1月3日を除く）
料金（1泊2食付き） 3172円～（区民補助金適用後）
申込 電話で、富士学園 ☎0555-84-7031

弓ヶ浜クラブ（静岡県賀茂郡南伊豆町湊781）

伊豆三大美浜の一つである弓ヶ浜。12月下旬には水仙、2月には菜の花やみなみの桜も咲き乱れます。

4月までの指定日に、3泊4日のバスパックと、2泊3日のバスツアーを実施します。また、冬季割引により、お得な料金でご利用いただけます（下記のとおり）。

暖かな南伊豆の地で、ご家族やお友達とのんびり過ごしてみませんか。

阿佐ヶ谷駅発着3泊4日バスパック（観光なし）

運行日程 30年1月16日(火)～19日(金)、2月26日(月)～3月1日(木)、3月15日(木)～18日(日)、4月24日(火)～27日(金)

料金（3泊4日8食付き） 1万9468円～（区民補助金適用後）

※子ども・区外の方の料金は、お問い合わせください。

最少催行人数 20名（2名から申し込み可）

阿佐ヶ谷駅発着2泊3日バスツアー（観光付き）

運行日程 30年2月19日(月)～21日(水)・21日(水)～23日(金)、4月3日(火)～5日(木)

観光場所 2月＝河津桜、みなみの桜、菜の花まつりなど▶4月＝西伊豆お花見、松崎方面

料金（2泊3日5食付き） 1万9468円～（区民補助金適用後）

※子ども・区外の方の料金は、お問い合わせください。

最少催行人数 20名（2名から申し込み可）

冬季割引料金

割引適用期間 11月17日(金)～30年4月30日(木)（12月29日～30年1月3日を除く）
料金（1泊2食付き） 3156円～（区民補助金適用後）

…………… いずれも ……………

申込 電話で、弓ヶ浜クラブ ☎0120-412-224（平日午前10時～午後5時）

放置自転車ゼロへ、取り組んでいます

区ではこれまで、自転車駐車スペースの確保、放置防止啓発活動、放置自転車撤去活動の推進など放置自転車対策に取り組む、28年度には12年度比で約89%の放置自転車台数の削減を達成しました。しかし、いまだに1日当たり約1000台の自転車が放置されている状況です。区は自転車駐車場の充実やクリーンキャンペーンなど、放置自転車ゼロに向け取り組んでいます。

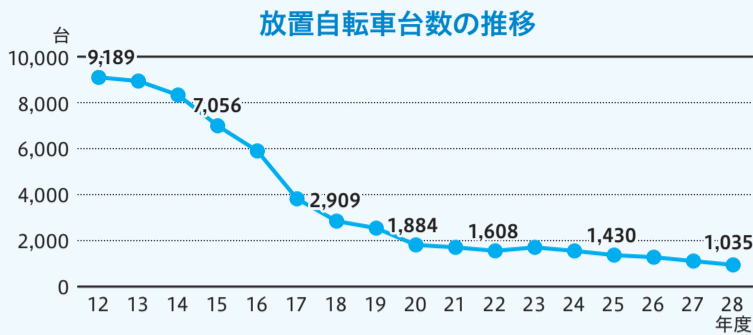
—— 問い合わせは、交通対策課自転車対策係へ。

自転車駐車場の充実

西永福駅、南阿佐ヶ谷駅周辺で自転車駐車場が不足しています。自転車駐車場を充実するために、区の整備に加え、民間事業者を支援することで、より良い自転車駐車環境を目指します。

民間自転車駐車場の建設助成制度 区では民間自転車駐車場の建設をお考えの方に助成制度を設けています。詳細はお問い合わせください。

助成金額 区の標準建設費または建設実経費のいずれか低い額の2分の1(限度額1000万円)
※その他管理費やバイク駐車場への補助金があります。



駅前放置自転車クリーンキャンペーン

区では、期間中の平日、地域の皆さんや地元の小中学生などのご協力のもと、自転車放置防止を呼び掛ける活動を行います。

日時 10月22日(日)~31日(火)
実施駅 高円寺駅、阿佐ヶ谷駅、荻窪駅、西荻窪駅、南阿佐ヶ谷駅、浜田山駅



すぎなみ地域コム

すぎなみ地域コム 🔍 検索

今週のイベント情報や地域活動の情報が満載

地域活動のためのポータルサイトで、区内のNPO法人、町会・自治会などさまざまな団体のイベント・地域活動の情報などをインターネットで見ることができます。



団体の活動をWebで簡単にPR

団体のホームページを無料で作成できます。すぎなみ地域コムのトップページから申し込んでください。団体向けの登録説明会(毎月)、ページ作りのコツや写真加工などを学ぶブラッシュアップ講座、団体同士の情報交換・交流の場となる「ユーザーの集い」を開催して、皆さんの活動を応援しています。

説明会等の詳細は、すぎなみ協働プラザへお問い合わせください。
〒331-4726 すぎなみ協働プラザ ☎3314-7260

団体紹介

すぎなみ支えあい倶楽部

高齢者が生き甲斐、希望、自信と誇りを持って暮らせる「まちづくり」

シニアがシニアを支える、見守り、付き添い介助、買い物代行などの活動をする任意団体として、町会、民生委員、あんしん協力員などの仲間で、1年前に立ち上げました。毎月、井戸端会議とセミナーを開催し、月刊地域情報誌「すぎなみすたいる」を発行しています。

また、8月~10月には、「ペットボトルなどで野菜づくり」教室を実施しています。

いろいろな情報を、すぎなみ地域コムのサイト(右QRコードからアクセスできます)から発信しておりますのでご覧ください。



男女共同参画都市宣言20周年記念

トーク&ピアノコンサート

11月23日(祝)午後1時30分~4時30分 場座・高円寺(高円寺北2-1-2) 内開第1部=記念トーク(司会=歌手・庄野真代▶**ゲスト**=元オリンピック水泳選手・長崎宏子、ワークショップデザイナー・山内凜太郎)▶第2部=ピアノコンサート・女性作曲家のピアノ独奏と連弾作品を集めて(国立音楽大学名誉教授・小林緑ほか) 定員200名(申込順) 申込10月16日から電話・ファクス・Eメール(12面記入例)で、区民生活部管理課男女共同参画担当 ☎5307-0326 ☎5307-0681 ✉danjo-t@city.suginami.lg.jp 生後7カ月~就学前の託児あり(電話で、11月10日までに同担当。定員あり(申込順))



▲長崎宏子 ▲山内凜太郎 ▲小林緑

男女平等推進センターの講座

今がチャンス!「子育て中の働き方」講座 とうなる?小学校

「小1の壁」を乗り越えるためのヒントなどを学びます。 11月25日(土)午前9時45分~11時45分 東京子育て支援員・曾山恵理子 未就学児の両親、プレパパ・プレママ 費500円 申込Eメール(12面記入例)で、11月17日までにこどもコワーキングbabyCo ✉babyco@suginami-kodomo.net 同団体 ☎5335-7320

すぎなみパパの学び場

「『イクメン疲れ』しないパパの子育て」

仕事と家庭の板挟みにならないヒント、子どもの成長に必要な父親の役割を伝授。

11月26日(日)午後1時30分~3時30分 育児・教育ジャーナリスト おおたとしまさ 子育て中の父親、プレパパほか 費300円 申込電話・ファクス・Eメール(12面記入例)で、11月16日までに creoc ☎3397-6884 ✉info@creo-kosodate.com

いずれも

場あんさんぶる荻窪(荻窪5-15-13) 定各30名(申込順) 生後7カ月~就学前の託児あり(事前申込制)

がん予防講演会

乳がんの早期発見と最新治療

乳がん体験者のお話もあります。 11月12日(日)午後1時30分~3時30分 場座・高円寺(高円寺北2-1-2) 昭和大病院プレストセンター長・中村清吾(右写真) 定員200名(申込順)



食生活の改善で がんになりにくいからだづくり

11月28日(火)午前10時~正午 場杉並保健所(荻窪5-20-1) 神奈川工科大学応用バイオ科学部教授・饗場直美(右写真) 定員70名(申込順)



いずれも

区内在住・在勤・在学の方 申込10月16日から電話・ファクス(12面記入例)で、杉並保健所健康推進課健康推進係 ☎3391-1355 ☎3391-1377

プログラム配布場所

すぎなみフェスタの詳細が分かるパンフレットは、文化・交流課(区役所西棟7階)、広報課(東棟5階)、各地域区民センターで10月23日から配布します。

すぎなみフェスタ 2017 11月4日(土) 5日(日)



さんまの無料配布

すべては笑顔のためにさんまの無料配布

4日(土)・5日(日) 午前10時

今年もおいしいさんまの炭火焼きを4日(土)・5日(日)の各日1000本(先着順)無料配布します。



大道芸

高円寺びっくり大道芸がやってくる!

4日(土)・5日(日)

今年も「隣き禁止!笑いと感動とサプライズ。」でにぎわえる「高円寺びっくり大道芸」のパフォーマーが、すぎなみフェスタにやってきます!



森田智博 (ジャグリング)

森の妖精が、ディアポロからクラブ、コンタクトにボールまで、最難級のテクニクを軽やかに見せます。

●4日(土)・5日(日)午前10時30分・正午・午後1時30分(4日は大道芸エリア、5日はミニイベントエリア)

チクリン (マイム・コメディ)

街中に突然オープンする不思議なレストラン!ハラハラドキドキの30分間をお楽しみに!

●4日(土)・5日(日)午前11時・午後0時30分・2時(4日はミニイベントエリア、5日は大道芸エリア)



ステージショー

おれい! アンパンマン ショー

日時 11/4 1回目 正午~ 2回目 午後2:30~

場所 桃井原っぱ公園

ウルトラマンジードショー

日時 11/5 1回目 午前11:40~ 2回目 午後2:00~

場所 桃井原っぱ公園

桃井原っぱ公園 (桃井3-8-1)

すぎなみパン祭り&すぎなみスイーツフェア

区内のパン屋・和洋菓子店21店舗が大集合!

11月4日(土)・5日(日)午前10時~午後3時30分(5日は3時まで)

主催=産業商工会館運営協議会 ☎3393-1501

すぎなみ産業フェア

区内企業がテント出展し、優れた杉並産の技術や製品を紹介。区内企業を掘り下げて紹介する冊子「すぎなみ産」創刊号を配布します。

11月4日(土)・5日(日)午前10時~午後3時30分(5日は3時まで)

主催=すぎなみ産業フェア実行委員会

杉並区農業祭

11月4日(土)・5日(日)午前10時~午後3時30分(5日は3時まで)

主催=杉並区農業振興センター ☎5347-9136

他にもイベントが盛りだくさん!

ビーチバレー体験教室&ステージトークショー

東京都ビーチバレーボール連盟・日本代表の越川優選手、長谷川徳海選手、池田隼平選手がビーチバレーの魅力をお話します。

11月5日(日)①午前10時・11時40分・午後1時・2時②午前11時

主催=ビーチバレー体験教室(池田隼平ほか) ②ステージトークショー(越川優〈右写真〉、長谷川徳海) 園スポーツ振興課

「分別達人(マスター)への道 ごみへるるるプロジェクト」小学生の取り組みを展示

家庭から出る可燃ごみを量り、分別等によりどれくらい減量できるか取り組んでもらい、体験した感想などを新聞にまとめました。チャレンジャー(小学生)の皆さんの成果をご覧ください。

園ごみ減量対策課事業計画係 ☎3392-7281

ごみ収集体験をしませんか

子どもたちに大人気の「ごみばっくん号」が登場します。ごみ(サンプル)を清掃車に積み込み、圧縮板を動かすボタン操作を行うことができます。スケルトン仕様になっているので、皆さんが積み込んだごみの動きも確認できます。

園杉並清掃事務所 ☎3392-7281

フードドライブ

フードドライブとは、家庭で余っている食品を持ち寄り、広く地域の福祉団体や施設などに寄付する活動です。今回は、区内関係団体やNPO法人セカンドハーベスト・ジャパンに提供予定です。

●食品の条件=①未開封で包装・外装が破損していない②賞味期限が30年1月1日以降③冷凍・冷蔵食品でない④瓶詰めでない

●食品の例=缶詰、インスタント・レトルト食品、乾物・乾麺、菓子・飲料、調味料、粉物、乳児用食品、国産米(精米から2年以内。精米日の記載があるもの)

園ごみ減量対策課事業計画係 ☎受け取りの際に、種類や条件などを確認します。状態によってはお持ち帰りいただく場合があります

使用済み小型家電(15品目)を回収します

「都市鉱山からつくる!みんなのメダルプロジェクト」(東京2020組織委員会主催)に参加しています。

●回収品目=携帯電話、デジタルカメラ、ポータブルビデオカメラ、携帯音楽プレーヤー、携帯ゲーム機、電子辞書、ポータブルカーナビ、電卓、ACアダプター等コード類、電話機、ファクシミリ、ラジオ受信機、ヘアドライヤー、電気かみそり、炊飯器

●注意事項=①最大辺が30cmを超えるものは回収できません②個人情報等は消去してください。SDカード等の記憶媒体や電池類は取り除いてください

園ごみ減量対策課事業計画係 ☎水銀体温計・水銀血圧計・水銀温度計も回収します

アクセス

桃井原っぱ公園へのアクセス

- JR中央線「荻窪駅」北口から
- 関東バス4番乗り場「プロムナード荻窪」行き「プロムナード荻窪」下車 徒歩2分
- 関東バス0-1番乗り場「荻窪警察署前」下車 徒歩5分
- 西武バス6番乗り場「荻窪警察署前」下車 徒歩0分
- 西武新宿線「上井草駅」から
- 西武バス 阿佐ヶ谷・荻窪方面乗り場「総合荻窪病院前」下車 徒歩2分

杉並会館・杉並アニメーションミュージアムへのアクセス

- JR中央線「荻窪駅」北口から
- 関東バス0-1番乗り場「荻窪警察署前」下車 徒歩2分

西荻地区区民センター・勤労福祉会館へのアクセス

- JR中央線「西荻窪駅」北口から 徒歩15分
- 関東バス 井荻駅行き・荻窪駅行き「桃井四丁目」下車 徒歩1分
- JR中央線「荻窪駅」北口から
- 関東バス0-1番乗り場「桃井四丁目」下車 徒歩1分

メインステージプログラム

11月4日(土) 午前10時~午後3時		
時間	内容	出演者等
午前10時~10時30分	オープニング~主催者・来賓あいさつ	実行委員長、区長、議長、農業祭実行委員長等
午前10時30分~11時	交流自治体紹介	交流自治体代表者
午前11時~11時30分	東京都パラリンピック体験プログラム「NO LIMITS CHALLENGE」	パラテコンドー日本代表 田中光哉選手、ドラゴンキッカー
午前11時30分~正午	フラステージ	立教女学院短期大学 フラガールズ Anuhea
正午~午後0時30分	ステージショー(お昼休み)	それいけ!アンパンマン ショー
午後0時30分~1時	ステージショー	中央大学杉並高等学校 吹奏楽部
午後1時~1時30分	Con Spirito e Brillante!	東京高円寺阿波おどり
午後1時30分~2時	東京高円寺阿波おどり	ETHNIC MINORITY
午後2時~2時30分	J:COM「ジャズコンサート」	それいけ!アンパンマン ショー
午後2時30分~3時	ステージショー	それいけ!アンパンマン ショー

11月5日(日) 午前10時~午後2時30分		
時間	内容	出演者等
午前10時~10時30分	ラジオ体操で健康寿命を延ばそう!	杉並ラジオ体操連盟
午前10時30分~11時	大江戸東京音頭連の演奏	NPO法人 大江戸東京音頭連
午前11時~11時30分	ビーチバレーの魅力をお話	日本代表 越川優選手、長谷川徳海選手
午前11時30分~11時40分	おれのあいさつ	区長
午前11時40分~午後0時10分	ステージショー	ウルトラマンジード ショー
午後0時10分~0時40分	はらっぱのステージで弦楽アンサンブル♪	カプリース・キッズ・アンサンブル
午後0時40分~1時	お昼休み	
午後1時~1時30分	吹奏楽演奏	区立中瀬中学校 吹奏楽部
午後1時30分~2時	すぎなみ舞祭ダンスパフォーマンス	すぎなみ舞祭ダンスチームコミュニティ
午後2時~2時30分	ステージショー	ウルトラマンジード ショー
午後2時30分	エンディング	実行委員会副委員長

西荻地区区民センター (桃井4-3-2)

展示「小柴昌俊博士とニュートリノ天文学」

同時開催 なよろ市立天文台「きたすばる」からプラネタリウムがやってくる!

ノーベル物理学賞を受賞された小柴昌俊博士の業績を紹介したパネルや、世界最大級の光電子増倍管を展示。同時にプラネタリウム上映会を開催します。

11月4日(土)・5日(日)▶プラネタリウム上映会=午前10時30分・11時30分・午後1時30分・2時30分(各回15分前から整理券配布) 園上映会は各日各回40名(先着順) 園社会教育センター ☎3317-6621

杉並会館 (上荻3-29-5)

アニメ・マンガ祭り in 杉並会館

11月4日(土)・5日(日)午前10時~午後3時30分(5日は3時まで)

園手塚治虫文化賞受賞作品パネル展、TBS DigiCon6 ASIAの楽しい短編アニメーション上映、なみすけグッズフェア(購入者各日200名にのみすけオリジナルグッズを差し上げます)ほか 園産業振興センター 観光係 ☎5347-9184

なかま集まれ!

区主催のサークル活動をご紹介します。
活動に区は関与していません。問い合わせは、直接各掲載団体へ。

1・4・7・10月の
15日号に掲載

掲載の申し込み・問い合わせ

生涯学習・芸術・文化・その他

社会教育センター (〒166-0011梅里1-22-32 ☎3317-6621 ☎3317-6620)

スポーツ (ダンス・健康的運動を含む)

スポーツ振興課施設管理係 (住所・電話は区役所宛。 ☎5307-0693)

生涯学習・文化・芸術

英語スピーチと英会話 / アドミッションクラブ (初中上級) 第1・3日曜日午後0時15分 / 主にセシオン杉並 / 月3000円 / 圃横幕 ☎090-7952-2580

英会話・話す力UP (日豪教師) / ジョーカー 水曜日午前11時～午後0時30分 / 久我山会館 / 月6000円 / 圃白井 ☎080-1013-5452

ネイティブ米講師と楽しく学ぶ英会話 / チャレンジ 木曜日午前10時～正午 / 主に阿佐谷地域区民センター / 入会金2000円、月7000円 / 圃小松 ☎090-7428-9680

英語でおしゃべり (外国人講師) / フィールフリー 水曜日午前9時30分～11時 / 久我山会館 / 月8000円 / 圃榎本 ☎3338-7616

近世の歴史と古文書 / 永福古文書クラブ 原則第2日曜日午前10時～正午 / 永福和泉地域区民センター / 月1000円 / 圃並河 ☎3321-8138

源氏物語 (原文) / 源氏物語むらさきの会 第2・4火曜日午前10時～正午 / 永福和泉地域区民センター / 月2000円 / 圃篠原 ☎5384-4462

和裁 / 着物ちくちく 第1・3木曜日午前9時～午後3時 / セシオン杉並 / 1回1300円 / 圃富樫 ☎080-5696-6650

水墨画 / 墨東会 第2・4木曜日午前10時～正午 / 主にゆうゆう阿佐谷館 / 月3000円 / 圃浅野 ☎6913-7895

水彩画 / グループ彩 第2・4土曜日午後1時～5時 / 荻窪地域区民センター / 月2000円 / 圃飯田 ☎3392-2212

篆刻 / セシオン篆刻の会 第1・3土曜日午前10時～正午 / 主にセシオン杉並

／入会金1000円、月2000円 / 圃恵美 ☎3394-3979

唱歌・童謡・懐かしい歌を歌う / 歌の会「花」 第1・3木曜日午前10時～正午 / ゆうゆう浜田山館ほか / 月1500円 / 圃杉長 ☎3315-8582

カラオケ / こまどり 第1～3金曜日午後1時～4時 / 永福西町会事務所 (永福3丁目) / 月500円 / 圃神尾 ☎5930-8178

合奏 / 永福ハーモニーメイツ 第1・3土曜日午後6時～8時 / 永福和泉地域区民センター / 月3500円 / 圃林 ☎3312-3632

女声合唱団 / コーロ・ヴィーヴォ 金曜日午前9時～正午 / 主に杉並公会堂 / 入会金1000円、月6000円 / 圃から沢 ☎3391-5534

女声コーラス / アンサンブル桃花 木曜日午後1時～4時 / 主に杉並公会堂 / 入会金1000円、月5000円 / 圃小関 ☎3390-6218

ハンドベル (初心者歓迎) / シュガープラム 火曜日午後1時～4時 / 主にセシオン杉並 / 入会金3000円、月5000円 / 圃川瀬 ☎3395-9541

詩吟 / 詩吟を楽しむ会 第1金曜日、第3・4火曜日午後2時～4時 / 阿佐谷地域区民センター / 入会金1000円、月3100円 / 圃手塚 ☎080-6563-5778

合奏 / 中高年からはじめる健康ピアノの会 第2・4火曜日午前9時30分～10時30分 / 主に西荻地域区民センター / 月3000円 (初回無料) / 圃安田 ☎090-4295-5867

将棋 (初心者・女性歓迎) / 下高将棋クラブ 木曜日午前10時～正午 (第3

週は水曜日) / 下高井戸児童館 / 圃湯田 ☎070-6527-4433

囲碁 / 棋友会 火曜日午後1時～5時 / ゆうゆう永福館 / 圃てんまや ☎090-5437-4710

脳の活性化に皆の前で発表、お話し / 好話会 第2・4土曜日午前10時～正午 / 高井戸地域区民センターほか / 月2000円 / 圃石川 ☎080-1516-9389

パソコン活用 / ラベンダー 第2・4火曜日午前9時30分～午後0時30分 / 主にセシオン杉並 / 月2500円 / 圃宮内 ☎080-1147-2800

スポーツ

気功 / 阿佐谷気功クラブ 月曜日午前10時～正午 (月4回) / 主に阿佐谷地域区民センター / 入会金2000円、月3500円 / 圃宮本 ☎3311-1326

気功 / 氣の会 火曜日午後1時～2時30分 (月4回) / 主に下高井戸区民集会所 / 月3000円 / 圃津田 ☎3335-9710

自彊術 / 自彊術西荻窪 金曜日午前10時～11時30分 / 西松会館 (松庵2丁目) / 年3000円、月3000円 / 圃柳浦 ☎3332-8708

フラダンス / フラ ラハイナ 水曜日午前10時～正午 (月3回) / 主に杉並会館 / 月4000円 / 圃昌子 ☎3397-2238

社交ダンス / スウェイ 土曜日午前10時～午後0時30分 / 井草地域区民センター / 入会金1000円、月5000円 / 圃大井 ☎3390-6285

社交ダンス (初心者大募集) / あけぼの会 11月6日からの月曜日、午後6時～8時 / 高井戸地域区民センター / 圃岡田 ☎5317-4585

移動式天文台車「ポラリス2号」がやってくる!

区の交流自治体・北海道名寄市の天文台「きたすばる」から、口径40cmの天体望遠鏡を搭載した移動式天文台車「ポラリス2号」が来訪し、昼は太陽観測会、夜は星空観望会を行います。

時場内 11月4日(土)・5日(日)=桃井原っぱ公園 (桃井3-8-1) ▶ 6日(月)=柏の宮公園管理事務所前 (浜田山2-5-1) / いずれも午後5時30分～7時 (午後5時15分から整理券配布)。昼の太陽観測会はすぎなみフェスタ会場でのみ実施 (整理券なし) 圃区内在住・在勤・在学の方 (夜の観望会は小学生以下保護者同伴) 圃各日150名 (先着順) 圃社会教育センター ☎3317-6621 (開催当日は ☎090-2520-4957) 圃雨天・曇天の場合、星空観望会は中止になる場合あり。車での来場はご遠慮ください



日本フィルハーモニー交響楽団写真展 ～オーケストラの響く街

杉並区と友好提携を結んでいる日本フィルハーモニー交響楽団の活動の様子をさまざまな角度から展示します。

時 10月30日(月)～11月22日(水) 午前9時～午後5時 (土・日曜日、祝日を除く。11月4日は開庁) 圃区役所2階区民ギャラリー

区役所ロビーオータムコンサート

時 10月30日(月) 午後0時10分～0時50分 圃区役所1階ロビー 圃曲目=ロジャース「サウンド・オブ・ミュージック」メドレーほか

— いずれも —

圃文化・交流課



©山口敦

ユネスコ 子どもも・大人も フェスティバル

世界と触れ合ってみませんか。




時 11月12日(日) 午前10時30分～午後3時 圃セシオン杉並 (梅里1-22-32) 圃内口琴、Arpa、フォルクローレ ▶ **その他**=ゲーム、喫茶、バザー、展示 圃杉並ユネスコ協会・朝倉 ☎3399-2383、社会教育センター ☎3317-6621

第30回荻窪音楽祭

子供たちがプロの演奏家と共演するフレッシュジュニア・コンサートや、南相馬市立原町第一中学校と区立中学校の吹奏楽部が合奏します。また、今回は30回を記念してのガラ・コンサートも開催されます。

時 11月9日(木)～12日(日) 圃杉並公会堂 (上荻1-23-15)、荻窪タウンセブン駅前広場、大田黒公園記念館 (荻窪3-33-12) ほか 圃一部事前予約制 圃荻窪音楽祭事務局 ☎5347-0244 圃詳細は、同事務局 ☎http://www.ongakusai.com/参照



地域区民センター協議会が企画する催し・講座など

コミュニティ通信

詳細・問い合わせは、各地域区民センター協議会へ(月～金曜日午前8時30分～午後5時(祝日、年末年始を除く))。

★は、地域の団体との協働事業です。

毎月15日号に掲載

井草地域区民センター協議会

〒167-0022下井草5-7-22 ☎3301-7723
http://www.igusahome.sakura.ne.jp/
おもちゃの病院

11月11日(土)・25日(土)▶受け付け=午後1時30分～3時 場同センター 師片岡末廣ほか 費実費 他1家族3個まで

八成まつり

11月12日(日)午前10時～午後3時 場八成区民集会所(井草1-3-2) 内作品展示、芸能発表、工作教室、模擬店(地元産の野菜、鉢花など)

西荻地域区民センター協議会

〒167-0034桃井4-3-2 ☎3301-0815
http://nisiogi-center.sakura.ne.jp/wp/
太極拳の魅力で健康づくり

11月2日(木)・16日(木)午前10時30分～正午(計2回) 師中国武術健身協会 会長 シン・イェンリン 定30名(抽選) 費60円(保険料) 往復ハガキ(12面記入例)で、10月23日(必着)までに同センター 他長寿応援対象事業

人生、後半からが本番!～地域と共に新しい大人になろう

11月7日(火)午後2時～4時 師西荻南ぎずなサロン運営委員・綾部庄一 定50名(抽選) 往復ハガキ(12面記入例)で、10月23日(必着)までに同センター 他長寿応援対象事業

映画会「東京タワー オカンとボクと、時々、オトン」

11月10日(金)午後1時30分～3時45分 小学生以下は保護者同伴 定340名

(先着順) 他車椅子席あり(5席。事前申込制)

…… いずれも ……

荻窪地域区民センター協議会

〒167-0051荻窪2-34-20 ☎3398-9127
http://ogikubokyougikai.sakura.ne.jp/
パネル展示「荻窪の記憶展～大田黒公園周辺地区100年の歴史」

11月1日(水)～30日(木)午前9時～午後9時(13日(月)・20日(月)・27日(月)を除く)

荻窪の記憶～荻村の大英断

11月12日(日)午後1時30分～3時30分 内今日の荻窪の基礎を作った内田秀五郎村長の区画整理事業の意義 師首都大学東京名誉教授・高見澤邦郎 定50名(抽選) 費200円 往復ハガキ(12面記入例)で、11月5日(必着)までに同センター

荻窪の記憶～西の鎌倉・東の荻窪

かつて別荘地として注目された荻窪についてお話しします。 11月23日(祝)午後1時30分～3時30分 師元郷土博物館館長・寺田史朗 定50名(抽選) 費200円 往復ハガキ(12面記入例)で、11月11日(必着)までに同センター

ニカラグア大使大いに語る

11月25日(土)午後2時～4時 内中米の国の歴史といま 師駐日ニカラグア特命全権大使 サウル・アラナ・カステジョン 定60名(抽選) 費200円 往復ハガキ(12面記入例)で、11月5日(必着)までに同センター

…… いずれも ……

荻窪地域区民センター

区内在住・在勤・在学の方

阿佐谷地域区民センター協議会

〒166-0004阿佐谷南1-47-17 ☎3314-7215
http://www.asagaya-kyogikai.org/
音でつなごう子どもの輪「2017阿佐谷子ども音楽祭」★

11月12日(日)午後1時～4時 師阿佐ヶ谷アイネビッテ音楽教室ほか

阿佐谷レクスポ2017★

障害者の方々を中心に健常者も交えてスポーツとしてのダーツ、輪投げを楽しみます。

11月19日(日)午後1時30分～3時30分 定60名(先着順) 他長寿応援対象事業 仏像の観方・楽しみ方～仏師と仏像、運慶・快慶を中心に

11月25日(土)午後1時～3時 師NPO法人シニア総合研究協会理事長・木村健 定60名(抽選) 往復ハガキ(12面記入例)で、11月9日(必着)までに同センター 他長寿応援対象事業

…… いずれも ……

阿佐谷地域区民センター

高円寺地域区民センター協議会

〒166-0011梅里1-22-32 ☎3317-6614
http://www.koenji-kyogikai.org/
きた!きた!高円寺まつりin高円寺フェス2017

10月28日(土)・29日(日)午前11時～午後4時 場高円寺北区民集会所(高円寺北3-25-9) 内ミニ四駆サーキット、スタンプdeエコバッグ(各100円)、苗木de募金ほか

ふれあい音楽会～アイルランドの風に吹かれて

11月4日(土)午後2時～3時 場同センター 師McCann's Irish楽団 区内在住・在勤・在学の方 定80名(先着順)

高円寺の多彩な魅力を再発見する 高円寺まち歩き

高円寺を特徴づける店舗などを巡ります。

11月22日(水)午後1時30分～4時 場集合=高円寺北区民集会所(高円寺北3-25-9) 区内在住・在勤・在学の方 定30名(抽選) 費100円(保険料) 往復ハガキ(12面記入例)で、

11月9日(必着)までに同センター 他長寿応援対象事業

あわてんぼうのクリスマス会

12月3日(日)午後1時30分～3時30分 場和田小学校(和田2-30-21) 内和田中学校吹奏楽部演奏、マジックほか 区内在住・在勤・在学の方(未就学児は保護者同伴) 定200名(抽選) 往復ハガキ(12面記入例)で、11月23日(必着)までに同センター 他プレゼントあり

高井戸地域区民センター協議会

〒168-0072高井戸東3-7-5 ☎3331-7980
http://takaido-kyogikai.sakura.ne.jp/
特殊詐欺被害防止講演会

11月15日(水)午後1時～3時 場同センター 師高井戸警察署 対60歳以上の方 定40名(抽選) 往復ハガキ(12面記入例)で、10月23日(必着)までに同センター

永福和泉地域区民センター協議会

〒168-0063和泉3-8-18 ☎5300-9412
https://www.sugi-chiiki.com/eifuku-izumi/
土曜日の音楽会「コーラスへの誘い～歌はともだち」

11月11日(土)午後6時～7時30分 場下高井戸区民集会所(下高井戸3-26-1) 内出演=あんさんぶる りら▶曲目=金もくせい句えど、3つのわらべ歌ほか 定80名(先着順)

和泉の今昔と住宅都市へのあゆみ 11月19日(日)午後1時30分～3時30分 場同センター 師和泉仲通り南商店会会長・梅田清永ほか 定100名(抽選) 往復ハガキ(12面記入例)で、10月27日(必着)までに同センター 他長寿応援対象事業

アーティフィシャルフラワーのクリスマスアレンジ

12月1日(金)午後1時30分～4時 場同センター 師清家真弥 定20名(抽選) 費2000円 往復ハガキ(12面記入例)で、11月16日(必着)までに同センター 他長寿応援対象事業

…… いずれも ……

区内在住・在勤・在学の方

毎月15日号は「すぎなみ学倶楽部」からちょっといい話をお届けします。/

すぎなみ学倶楽部

なみすけの公式ブログ「てくてく×なみすけ」10周年!

杉並区公式アニメキャラクター「なみすけ」はいつも子供たちに大人気。イベント会場などで、次々と写真撮影に応じている姿を目にした方も多いのではないのでしょうか。

地域への愛着を深め、杉並の魅力を発信するために18年に公募で誕生したなみすけ。区民と区をやさしくつなぐキャラクターとして、さまざまな場所に登場しています。なみすけは恐竜に似ているといわれますが、実は背びれで空気をきれいにすることができる杉の木の妖精です。仲間には妹のナミー、なみきおじさん、風の妖精スピト、リンゴの芽のタネタがいます。

そんななみすけがブログでさまざまな情報を発信しているのをご存じでしょうか? 公式ブログ「てくてく×なみすけ」は、今月で10周年。なみすけのお気に入りの場所や区民おすすめの魅力的な場所を散歩して、写真で紹介しています。中には海外へのお出掛け日記もあり、ほのぼのとした雰囲気が多くファンを癒やしています。ほか

にも漫画家のG3井田さんによる「なみすけたちの4コマ漫画」やイベント出演情報など、なみすけの情報が盛りだくさんです。

また、なみすけグッズも、Tシャツ、バッグ、文具類、お菓子などバラエティ豊かに次々と誕生しています。なみすけのイラストは、区の承認を得て、無料で商品やサービスに使用することができるので、今後もなみすけグッズの広がりが期待できますね。

すぎなみ学倶楽部では、なみすけグッズやパソコン用のなみすけの壁紙などを紹介しています。いろんな場面で活躍のなみすけを、すぎなみ学倶楽部や「てくてく×なみすけ」から応援しませんか。(山)

- ▶文化・雑学▶なみすけグッズ
▶文化・雑学▶杉並のキャラクター
園産業振興センター観光係☎5347-9184



クイズに答えてプレゼントをもらおう!

11月4日(土)・5日(日)の「すぎなみフェスタ」で、「すぎなみ学倶楽部クイズ」を実施します。

クイズの答えは「すぎなみ学倶楽部」サイトのどこかに隠れている!!

解答用紙(右下QRコードから取り出せます)を持って、すぎなみフェスタの「すぎなみ学倶楽部」のテントへ。各日先着200名に、ささやかな記念品を、また全問正解者の中から後日抽選で30名になみすけグッズを差し上げます。

さあ、いまずクイズにアクセスしてフェスタに急げ!

クイズはこちら

(右QRコードからもご覧いただけます)

https://www.suginamigaku.org/docs/suginamigaku_quiz.pdf



イベントひろば

EVENT PLAZA

こども 子供向け 子育て 子育て世代向け シニア 高齢者向け

催し

企画展「8時だョ!全員集合」～昭和45年8月8日 旧杉並公会堂生放送

時 10月28日(土)～12月10日(日)午前9時～午後5時 場 郷土博物館分館(天沼3-23-1天沼弁天池公園内) 図 舞台デザインの設計図面、旧杉並公会堂の資料の展示 問 郷土博物館分館 ☎5347-9801 他 月曜日・第3木曜日(祝日の場合は翌日)休館

角川庭園 詩歌館まつり

時 10月29日(日)①午前10時・10時20分・10時40分・11時・11時20分・11時40分(受け付けは9時30分から) = 茶会(裏千家准教授・和田宗孝ほか) ②午前9時～正午 = 江戸独楽展示 ③午後1時30分～3時30分(受け付けは1時10分から) = 角川寄席(出演 = 荻外亭 飲太ほか) ④11月12日(日)までの午前9時～午後5時(水曜日を除く) = 風景画展示会(小島スケッチ会) 場 角川庭園(荻窪3-14-22) 定 ①各4名③18名(いずれも先着順) 問 角川庭園 ☎6795-6855

えいふく朗読会

時 10月29日(日)午後2時～4時 場 永福図書館 図 出演 = IBC岩手放送アナウンサー・大塚富夫、けやき会・深野弘子、平野肇(ギター)ほか ▶ 演目 = 山本周五郎「おかよ」ほか 対 小学生以上の方 定 55名(申込順) 申 問 電話または直接、永福図書館(永福4-25-7 ☎3322-7141)

すぎのき生活園陶芸作品展

時 10月31日(火)～11月2日(木)午前8時30分～午後5時(11月2日は4時まで) 場 区役所1階ロビー 問 すぎのき生活園 ☎3399-8953

区立中学校連合文化祭

中学生の文化を肌で感じる絶好のチャンスです。ご来場をお待ちしています。 時 図 下表参照 場 セシオン杉並(梅里1-22-32)、勤労福祉会館(桃井4-3-2) 問 済美教育センター教育指導係 ☎3311-0021

日程	時間・内容	会場
11月4日(土)	午前10時20分～10時30分/開会式	杉並セシオン
	午前10時30分～午後0時25分/音楽発表会	
	午前9時20分～正午/書評座談会	勤労福祉会館
	午後1時30分～4時30分/英語学芸発表会	
11月4日(土)～7日(火)	午前9時～午後5時/美術科、技術・家庭科作品展	セシオン杉並
(4日は午後1時30分から)	午前9時～午後5時/杉並子どもサイエンス・グランプリ2017中学校の部	
11月5日(日)	午前9時20分～午後3時50分/演劇発表会	
	午後4時/閉会式	

開館50周年記念DVD上映会「子どもに本を～石井桃子の挑戦」

時 11月12日(日)・19日(日)午後2時～3時30分 場 高円寺図書館 図 「ノンちゃん牧場」「子どもと文学」 対 区内在住・在勤・在学の方 定 各日30名(申込順) 申 問 電話または直接、高円寺図書館(高円寺南2-36-25 ☎3316-2421) 他 車ででの来場不可

女性のためのお話し体験

時 11月13日(月)、12月11日(月)午前10時～10時30分・10時45分～11時15分・11時30分～正午 場 西荻図書館 師 産業カウンセラー・小澤昇悦ほか 対 区内在住・在勤・在学の女性 定 各日各回1名(申込順) 申 問 電話または直接、各開催日の前日までに西荻図書館(西荻北2-33-9 ☎3301-1670)

ハガキ・ファクス・Eメール申し込み記入例

申込先の住所・ファクス番号・Eメールアドレスは、各記事の図でご確認ください。住所が記載されていないものは、区役所〇〇〇課(〒166-8570阿佐谷南1-15-1)へお申し込みください。

※往復ハガキの場合は返信用の宛先も記入。託児のある行事は託児希望の有無、お子さんの氏名と年齢も記入。

- ① 行事名・教室名 (希望日時・コース名)
- ② 郵便番号・住所
- ③ 氏名(フリガナ)
- ④ 年齢
- ⑤ 電話番号 (ファクス番号)

1人1枚

ユネスコ・ギャラリーツアー「深大寺と橋本堅太郎氏」

国宝「銅造釈迦如来倚像(白鳳仏)」を拝観し、日本を代表する彫刻家の話を聞きます。

時 11月15日(水)午前10時30分～午後2時 場 集合・解散 = 深大寺(調布市深大寺元町5-15-1) 師 橋本堅太郎 対 区内在住・在勤・在学の方 定 30名(抽選) 費 1500円 申 往復ハガキ(記入例。参加者全員分。代表者に〇印)で、10月31日(必着)までに社会教育センター(〒166-0011梅里1-22-32) 問 杉並ユネスコ協会・朝倉 ☎3399-2383、社会教育センター ☎3317-6621 他 昼食付き

荻外荘の北側敷地開放

時 10月28日(土)午前9時30分～午後3時 場 (仮称)荻外荘公園(荻窪2-43) 問 まちづくり推進課 他 建物内一部公開あり(午前10時～午後3時〈各回30分〉。午前9時45分から整理券配布(1人2枚まで)。各回15名〈先着順〉。靴を入れる袋持参)。建物は耐震補強工事実施前のため、人数や立ち入りエリアを限定。バリアフリー非対応。車での来場不可

杉並の残したい風景展2017

時 11月2日(木)～6日(月)午前10時～午後5時(2日は正午から。6日は午後3時まで) 場 阿佐谷地域区民センター(阿佐谷南1-47-17) 問 まちづくり推進課 他 11月4日(土)午後1時～2時にギャラリートーク・ワンポイントレッスンを開催

郷土博物館

◆10月の年中行事「荒神さまのおたち」 時 10月21日(土)～31日(火)午前9時～午後5時

◆10月の年中行事「十三夜」

時 10月28日(土)～11月1日(水)午前9時～午後5時

◆昔の農家のくらし体験～かまどでご飯を炊こう

時 11月5日(日)午後1時30分～3時30分(荒天中止) 定 50名(先着順) 他 おにぎり配布

…… いずれも ……

場 郷土博物館(大宮1-20-8 ☎3317-0841) 費 各100円(観覧料。中学生以下無料) 他 月曜日休館

人形劇団ブーク公演会

時 11月23日(祝)午後2時～3時25分 場 高井戸地域区民センター 対 小学生以下の方と区内在住・在勤・在学の方 定 200名(抽選) 費 1人1000円 申 往復ハガキ(記入例。4名まで連記可)で、10月27日(必着)までに高井戸地域区民センター(〒168-0072高井戸東3-7-5) 問 同センター ☎3331-7841

講演・講座①

ハロウィン工作会「迷路とマント作り」

時 10月29日(日)午後1時30分～2時30分 場 中央図書館(荻窪3-40-23) 対 2歳以上の方 定 50名(先着順) 問 中央図書館 ☎3391-5754

みどりのワークショップ～高尾の森からこんにちは

時 10月29日(日)午後2時～3時30分 場 今川図書館(今川4-12-10) 師 自然教育研究センター・佐藤多寿子、佐藤舞子 定 20名(申込順) 申 問 電話で、今川図書館 ☎3394-0431 他 手話通訳あり

ギリシア神話講座

時 11月7日(火)午後1時35分～2時25分 場 高井戸中学校(高井戸東1-28-1) 師 作家・阿刀田高 対 区内在住・在勤・在学の方 定 50名(申込順) 申 問 電話で、高井戸図書館 ☎3290-3456

キレイな口もと応援教室

時 11月8日(水) = 来て・見て・やっ いろいろなお口のチェック「歯医者さんから聞けるお得な健口情報」(あき歯科医院歯科医師・伊藤明子) ▶ 15日(水) = 笑顔が輝くメイク術&フェイスストレッチでイキイキと(資生堂ジャパンビューティーセラピスト) / いずれも午前10時～正午(全2回要出席) 場 高円寺保健センター(高円寺南3-24-15) 対 区内在住・在勤・在学で64歳以下の女性 定 18名(申込順) 申 問 10月16日から電話で、高円寺保健センター ☎3311-0116 他 皮膚疾患等治療中の方、化粧品アレルギー体質の方はご遠慮ください

古典講座「竹取物語」

時 11月9日(木)午後1時30分～3時30分 場 宮前図書館(宮前5-5-27) 師 元杉森中学校国語科教諭・貝瀬弘子 対 区内在住・在勤・在学の方 定 40名(申込順) 申 問 電話で、宮前図書館 ☎3333-5166

ゆうゆう館の催し

ゆうゆう館は高齢者向け施設ですが、図に指定がなければどなたでも参加できます。

ゆうゆう館名	内容	日時
四宮館(上井草2-28-3 ☎3396-7692)	「はじめての板絵」 顔彩で板に絵を描く	11月29日(水)午後1時～4時 師 はらゆりこ 定 8名(申込順) 費 500円(別途材料費500円)
大宮前館(宮前5-19-8 ☎3334-9640)	脳をイキイキ活性化 楽しいきれいなぬり絵の力	10月23日から毎月第2・4月曜日、午後2時～4時 定 15名(申込順) 費 1回500円
久我山館(久我山5-8-8 ☎3332-2011)	背骨・骨盤 身体を整える ポールストレッチ	毎月第2・4火曜日、午前10時～11時30分 定 15名(申込順) 費 1回925円(初回500円)
高井戸東館(高井戸東3-14-9 ☎3304-9573)	大人のぬり絵	毎月第2・4火曜日、午前10時～正午 定 10名(申込順) 費 1回600円
馬橋館(高円寺南3-29-5 ☎3315-1249)	和菓子づくり体験	11月1日(水)午後1時～3時30分 師 奥山直人 定 16名(申込順) 費 500円(別途材料費500円)
阿佐谷北館(阿佐谷北6-26-13 ☎3338-0436)	パソコンでオリジナル 年賀状を作りませんか	①11月8日(水)・15日(水)②22日(水)・29日(水)午後1時30分～3時30分(各計2回) 定 各15名(申込順) 費 各2800円(別途材料費500円)
堀ノ内松ノ木館(松ノ木2-38-6 ☎3315-7760)	コミュニティカフェ歴20年。 ノウハウを伝授	10月23日(月)午後2時～3時 定 12名(申込順)

※申し込み・問い合わせは、各ゆうゆう館へ。第3日曜日は休館です。いずれも、長寿応援対象事業。

凡例 時 日時 場 場所 内 内容 師 講師 対 対象 定 定員 費 参加費(記載のないものは無料) 申 申し込み(記載のないものは直接会場へ) 問 問い合わせ 他 その他 図 Eメールアドレス HP ホームページアドレス

講演・講座②

環境活動推進センター

◆裂き織りでコースター作り
11月9日(木)午前10時30分～午後0時30分 場同センター 定10名(申込順) 費100円 申電話で、同センター 他長寿応援対象事業

◆布ぞうり作り
11月11日(土)午前10時30分～午後3時30分 場あんさんぶる荻窪(荻窪5-15-13) 定10名(抽選) 費1000円 申往復ハガキ(12面記入例)で、10月25日(必着)までに同センター 他昼食持参。長寿応援対象事業

◆すぎなみの息づく緑で草木染 秋の色を染める
11月11日(土)午後1時30分～4時 場同センター 師小枝のフレディ代表・横山ひろこ 定12名(申込順) 費1600円 申電話で、同センター 他2歳～就学前の託児あり(事前申込制。100円(保険料))

◆かんきょう講演会「グリーンインフラって何」
ニューヨークの水辺再生の事例から、区の都市環境を考えます。
11月18日(土)午後2時～4時 場同センター 師上智大学大学院グローバルスタディーズ研究科准教授・渡辺剛

弘、水辺総研取締役・滝澤恭平 定30名(申込順) 申電話で、同センター 他2歳～就学前の託児あり(事前申込制。100円(保険料))。長寿応援対象事業

◆バスで行く、筑波実験植物園
11月22日(水)午前9時～午後5時 場筑波実験植物園(茨城県つくば市) ▶集合・解散=同センター 定30名(申込順) 費500円(保険料含む) 申電話で、同センター 他歩きやすい服装・靴で、昼食・飲み物・雨具持参

◆着物や洋服のリメイク
11月27日(月)午後1時30分～3時30分 場同センター 定10名(申込順) 費600円 申電話で、同センター 他長寿応援対象事業

◆清澄庭園 名石の庭「深川親睦園」の今を訪ねて
11月28日(火)午前10時～午後0時30分 場清澄公園(江東区) ▶集合・解散=清澄公園入り口前 師自然観察の会・杉並 山室京子ほか 定20名(申込順) 費300円(保険料含む) 申電話で、同センター 他歩きやすい服装で、飲み物・雨具持参

区内在住・在勤・在学の方 環境活動推進センター(〒168-0072高井戸東3-7-4 ☎5336-7352)

スポーツ

競技大会

さわやかスポ・レク大会
11月3日(祝)午前9時～午後5時 場上井草スポーツセンター(上井草3-34-1) 内下表のとおり 費200円。中学生以下100円(保険料含む) 申杉並区スポーツ振興財団 ☎5305-6161

Table with 2 columns: 会場 (会場), 種目 (種目). Lists various sports events like バウンドテニス, ミニテニス, ラリーテニス, etc.

秋季ソフトテニス選手権大会

11月19日(日)午前9時～午後7時(予備)

日11月26日(日) 場松ノ木運動場(松ノ木1-3-22) 内一般(年齢制限なし)、成年(35歳以上)、シニア1部(45歳以上)、シニア2部(60歳以上)、チャレンジの部(上級者=70歳以上、初級・中級者=年齢制限なし。男女混合、ミックスペアも可) / 予選はリーグ戦、決勝はトーナメント戦またはリーグ戦で、いずれもダブルス戦 師区内在住・在勤・在学の方ほか 定合計60組(抽選) 費1組2000円。小学生～高校生1組1000円(当日) 申往復ハガキ・Eメール(12面記入例)にクラブ名、種目別参加ペアの氏名、責任者の氏名も書いて、11月8日(必着)までに区ソフトテニス連盟・毒島智和(〒168-0071高井戸西1-5-38-403 ☎busujima0303@nifty.com) 申毒島 ☎3332-8038 (午後7時～9時)

杉並区民スポレク交流大会オープンユニカール大会

11月5日(日)午前9時～午後5時 場天沼小学校(天沼2-46-3) 内各レーンごとのリーグ戦(区内在住・在勤・在学・在クラブの方ほか) 定25チーム(申込順) 費1人800円。小中学生・障害者ほか1人500円(当日) 申申込書(区体育館、地域区民センターで配布)を、10月21日(必着)までに石井功樹(〒167-0051荻窪3-5-5 ☎5932-3655)へ郵送・ファクス 申石井 ☎5932-3655

情報ぽけっと

申し込みは、各団体へ

催し

あすなろ祭り2017 10月21日(土)午前10時～午後2時30分 / あすなろ作業所(方南1丁目) / 模擬店・バザーほか / 申同作業所 ☎3322-1020 (午前8時30分～午後5時30分。土・日曜日、祝日を除く)

荻窪ロックフェス 10月22日(日)午後1時～4時 / 荻窪駅北口広場 / 出演=元キャロル・内海利勝ほか / 申荻窪銀座商店会 ☎3398-3398

あしたの会・ものづくりたいけんまつり
10月27日(金)・28日(土)午前10時～午後2時 / 杉並・あしたの会福祉作業所(阿佐谷南3丁目) / ステンシル型染め・手織り体験ほか / 申同作業所・白井 ☎5397-3636 (午前9時～午後5時。土・日曜日、祝日を除く)

プロップK文化祭 10月28日(土)午前10時30分～午後4時30分 / 浴風会(高井戸西1丁目) / 出演=高井戸第二小学校、高井戸東小学校、西宮中学校、立教女学院短期大学ほか / 250名(先着順) / 申NPO法人プロップK ☎3335-6230

わがまち一番体操祭り～介護予防・いつでも元気で! 10月28日(土)午後1時～3時30分 / 高井戸地域区民センター / 講演会「高齢者と認知症」ほか / 浴風会病院診療部長・雨宮志門 / 65歳以上の方 / 80名(先着順) / 申NPO法人わがまちいちばんの会・中島 ☎3328-9905

第9コリアンまつり 10月29日(日)午前11時～午後3時 / 東京朝鮮第九初級学校(阿佐谷北1丁目) / コリアンフードの販売ほか / 申コリアンまつり実行委員会事務局 ☎3338-9525 / 詳細は、同校ホームページ参照

すぎなりハロウィンフェスティバル
10月28日(土)午後1時～5時 / 杉成商店会

(成田東1・3丁目) / ①仮装パレード②お菓子クエスト / ①各120名(先着順) / 申杉成商店会 ☎3312-4078 / ①はファミリーマート成田東3丁目店で午後1時～3時に受け付け。自転車での来場不可

薬と健康の週間イベント 10月29日(日)午後1時～4時30分 / 高井戸地域区民センター / 認知症予防ゲーム、ヨガ講座ほか / 150名(先着順) / 申一部事前申込制 / 申杉並区薬剤師会 ☎3393-3080 / お持ちの方はお薬手帳持参

地域のひと考えるaround杉並健康ライフ2017 地域で支えるみんなの健康生活
11月5日(日)午前10時～午後4時 / 阿佐谷地域区民センター / 体力・骨密度測定・介護相談・カフェ・セミナー・屋台ほか / 河北医療財団理事長・河北博文ほか / 申河北医療財団around杉並健康ライフ2017事務局 ☎3339-5724

ボーイスカウト第12回バザー 11月5日(日)午前10時～午後2時 / 杉並第一小学校 / バザー、模擬店ほか / 申ボーイスカウト第12回・渡辺 ☎3393-5058

300mバス通りが巨大キャンパス～バス通りにチョークで落書きしよう
11月5日(日)午後1時～2時30分(雨天中止。受け付けは正午～午後1時) / 西荻北4-5～30のバス通り ▶受け付け=西荻北郵便局前(西荻北4丁目) / 200名(先着順) / 200円 / 申商店街ギャラリー・清水 ☎080-3412-2439 / バスは午前11時～午後4時まで迂回運転

ベルディ「レクイエム」 11月5日(日)午後2時 / 杉並公会堂 / 出演=ビート・クレメンテ(客演指揮者) ▶曲目=ベルディ「レクイエム」 / 指定席5000円ほか / 申電話で、ベルレクコア事務局 ☎090-1805-6164

カルテットNコンサート 11月5日(日)午後2時～4時 / 東京オペラシティ(新宿区) / 曲目=シューベルト「弦楽四重奏曲」ほか / 小学生以上の方 / 160名(申込順) / 3000円。小学生～大学生・大学院生・65歳以上の方2000円 / 申ファ

クス(12面記入例)で、10月28日までにななさわ音楽工房 ☎3303-1210 / 申同団体 ☎090-1545-5188 / 区民5組10名を招待(申込順) = ファクス(12面記入例)で、同団体

名作劇場「アルルの女」「切腹致し候う」 11月7日(火)午後6時、8日(水)午後2時・6時 / 座・高円寺 / 出演=原口剛ほか / 小学生以上の方 / 各日各回200名(申込順) / 全席自由各日各回4000円 / 申電話で、あけぼの杉の会・諏佐 ☎3391-9908 (正午～午後8時。日曜日、祝日を除く)

フィルモア合奏団 フィルモアコンサート 11月19日(日)午後2時～5時 / セシオン杉並 / 出演=成田徹(独奏)ほか ▶曲目=グラズノフ「サクソフォン協奏曲」ほか / 578名(申込順) / 1000円 / 申電話・ファクス(12面記入例)で、10月31日までにフィルモア合奏団事務局 ☎3392-1077 ☎3392-1079 / 区民100名を招待(抽選) = 往復ハガキ(12面記入例。2名まで連記可)で、10月31日(必着)までに同事務局(〒167-0051荻窪5-22-7-101「クレモニア内」)

講演・講座

城西病院区民健康講演会「慢性疾患と上手につきあう」 10月25日(水)午後2時～4時30分 / 杉並公会堂 / 城西病院内科医師・田中祐希ほか / 190名(先着順) / 申同病院・永田 ☎3390-4166

セミナー「相続・遺言・成年後見制度の無料相談」 10月31日(火)午後1時30分～4時30分 / 荻窪タウンセブン(上荻1丁目) / セミナー、交流会ほか / 弁護士・畝本卓弥、司法書士・藤本宏 / 区内在住・在勤・在学の方 / 40名(申込順) / 申ファクス(12面記入例)で、10月28日までに荻窪相続コンサル協会事務局 ☎3399-7205 / 申事務局 ☎3399-7205

シナプソロジー&ブレインジム親子ふれあい講座～遊んで脳を元気に! 11月5日(日)、12月3日(日)午前10時～11時30分 / 高井戸地域区民センター / シナプソロジー

アドバンス教育トレーナー・山崎美貴子ほか / 3歳～小学生のお子さんとその保護者(大人1名でも参加可) / 各10組(申込順) / 各1組1500円 / 申Eメール(12面記入例)にお子さんの年齢も書いて、各開催日の3日前までにNPO法人グループあいびー ☎yurarika248@gmail.com / 申同団体 ☎050-3658-9856 / 動きやすい服装で、飲み物、筆記用具持参

柏の宮公園剪定講習会 11月5日(日)午後1時～4時30分 / 柏の宮公園 / 植木剪定の基礎知識(講義)、きんもくせいなどの剪定実習 / 柏の宮公園くらぶ・柏の宮植木応援団 / 区内在住・在勤・在学の方 / 20名(申込順) / 300円(保険料含む) / 申往復ハガキ(12面記入例)で、10月23日(必着)までに柏の宮公園くらぶ・植木応援団事務局(〒168-0073下高井戸4-44-13松田方) / 申同事務局・松田 ☎080-1274-7814 / 手袋、筆記用具、お持ちの方は剪定バサミ、のこぎり持参

多摩森林科学園(高尾)で秋の森の動植物観察 11月7日(火)午前10時～午後2時30分 / 多摩森林科学園(八王子市) / 自然観察の会・杉並 山室京子ほか / 区内在住・在勤・在学の方 / 30名(抽選) / 500円(保険料含む) / 申往復ハガキ(12面記入例)で、10月23日(必着)までに自然観察の会・杉並事務局(〒167-0051荻窪5-26-3-302石原方) / 申同事務局・石原 ☎3392-5998

合同講演会「あしんな地域生活と財産管理」 11月8日(水)午後1時30分～3時30分 / あんさんぶる荻窪 / 地域福祉権利擁護事業と成年後見制度の説明 / 成年後見センター相談員ほか / 区内在住・在勤の方 / 30名(申込順) / 申電話で、杉並区社会福祉協議会あしんサポート係 ☎5347-1020

石けん作り体験 11月10日(金)午前10時30分～正午 / 環境活動推進センター / 区内在住・在勤・在学の方 / 10名(申込順) / 申電話で、NPO法人すぎなみ環境ネットワーク ☎5941-8701

スポーツ教室

荻窪体育館

◆小学生集まれ！ソフトバレーボール

時 11月5日(日)午前9時～11時 区 区ソフトバレーボール連盟 区内在住・在学の小学生 定15名(先着順) 費100円 体育館履き持参

◆気軽にフィットネスⅡ リラックスヨガ

時 11月5日(日)・12日(日)・19日(日)午後1時～2時30分 師 金田絵美 区内在住・在勤・在学で15歳以上の初心者(中学生を除く) 定各日20名(申込順) 費各日550円 各開催日の7日前から電話で、同体育館

◆Saturday Brunch TimeⅢ～小さいボールで柔らかい体・強い体

時 11月11日(土)・25日(土)午前11時15分～午後0時45分 師 HIKARU 区内在住・在勤・在学で15歳以上の方(中学生を除く) 定各60名(先着順) 費各550円

◆障がい者ユニカール体験教室

時 11月12日(日)午前11時～午後1時 師 日本ユニカール協会理事・石井功樹 区内在住・在勤・在学で15歳以上の方(中学生を除く) 定20名(先着順) 費100円

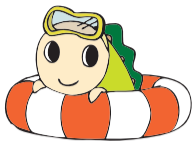
..... いずれも

場 荻窪体育館 (荻窪3-47-2 ☎3220-3381)

杉十小温水プール

◆木曜アクアサイズ

時 11月2日(木)・9日(木)・16日(木)・30日(木)午前10時～10時55分 区 区内在住・在勤・在学で15歳以上の方(中学生を除く) 定各30名(先着順) 費各500円



◆初心者ビギナースイム

時 11月2日(木)午前11時～11時55分 区 区内在住・在勤・在学で15歳以上の方(中学生を除く) 定8名(申込順) 費入場料 10月27日から電話で、同プール

◆個人向け泳法ワンポイントレッスン

時 11月5日(日)・19日(日)午前10時～10時55分 区 区内在住・在勤・在学の方(小学3年生以下は水着着用の保護者同伴) 定各10名(先着順) 費入場料

◆泳力アップ初級コース

時 11月5日(日)午前11時～11時55分 区 区内在住・在勤・在学で15歳以上の方(中学生を除く) 定10名(申込順) 費入場料 10月29日から電話で、同プール

◆水中運動

時 11月6日(月)午前10時～10時55分 区 区内在住・在勤・在学で15歳以上の方

(中学生を除く) 定30名(先着順) 費入場料

..... いずれも

場 杉十小温水プール (和田3-55-49 ☎3318-8763) 他車でこの来場不可

◆ノルディック・ウオークで健康寿命をのばそう

時 11月5日(日)午前10時(雨天中止) 場 スポーツハイツ(堀ノ内2-6-21) 師 全日本ノルディック・ウオーク連盟公認指導員 大方孝 区3km程度歩ける方 定20名(申込順) 費1080円(保険料含む。別途ポールレンタル料540円) 申 電話で、スポーツハイツ ☎3316-9981 他 ウェストバッグまたはリュックサック、飲み物・タオル・帽子持参。長寿応援対象事業

松ノ木運動場

◆小学生チャレンジ広場タグラグビー教室

時 11月8日(水)午後3時30分～4時30分(予備日=11月15日(水)) 場 FIELD OF DREAMS 区内在住・在学の小学生 定30名(申込順) 費100円 申 電話または直接、同運動場

◆ノルディックウオーキング教室

時 11月9日(木)午前9時～11時 師 NPO 法人日本ノルディックウオーキング協会 マスタートレーナー・長谷川佳文 区内在住・在勤・在学で15歳以上の方

(中学生を除く) 定30名(申込順) 費1000円(保険料含む) 申 電話で、11月8日までに同運動場

..... いずれも

場 松ノ木運動場(松ノ木1-3-22 ☎3311-7410)

◆杉並区小・中学生バレーボール教室

時 11月23日(祝)午前9時30分～午後0時30分・1時30分～4時30分 場 松ノ木中学校(松ノ木1-4-1) 師 FC東京バレーボールチーム・高橋寛記、竹内香奈子ほか 区内在住・在学の小学生 定各50名(抽選) 申 申込書(区内体育施設で配布)を、11月10日までに阿佐ヶ谷中学校・高津 ☎3314-3572 へファクス 高津 ☎3314-2261

その他

◆シルバー体力測定会 シニア

時 11月18日(土)午前10時～正午・午後1時30分～3時30分 場 上井草スポーツセンター 区6種7項目の体力測定、簡単な体操・ストレッチなどの紹介 区65歳以上の方 定各20名(申込順) 申 電話または直接、上井草スポーツセンター(上井草3-34-1 ☎3390-5707) 他 動きやすい服装で、室内用の運動靴・飲み物持参。途中参加不可。65歳未満も参加可(評価基準は65歳以上)

心が通じる絵手紙～基本と年賀状 11月10日(金)午後1時30分～3時30分/高井戸地域区民センター/日本絵手紙協会公認講師・小川栄子/区内在住・在勤の方/30名(抽選)/500円/申 往復ハガキ(12面記入例)で、10月31日(必着)までに生きがいクラブ杉並・渡辺美智子(〒167-0042西荻北4-38-29)/☎渡辺 ☎080-5482-6640/用具は用意します
家庭教育講座「子どもが『学校に行きたくない』と言ったら」 11月11日(土)午前10時～午後1時/すぎなみ協働プラザ/特別講演「フリースクールってどんなところ?」、情報交換会/フリースクール「フェルマータ」代表・大橋勲/不登校のお子さんを持つ保護者/40名(申込順)/申 Eメールに氏名、Eメールアドレス(または電話・ファクス番号)、お子さんの学年・性別を書いて、11月8日までにミモザの花～子どもの不登校を考える会・五十嵐 ☎mashuw82@gmail.com/☎同会・小川 ☎3303-1617/筆記用具持参

明治大学公開講座「イスラームを問う直す」 11月11日(土)午後1時～2時30分/明治大学和泉キャンパス(永福1丁目)/同大学情報コミュニケーション学部准教授・横田貴之/区内在住・在勤・在学で18歳以上の方/120名(申込順)/申 電話で、11月10日までに同大学リバティアカデミー事務局 ☎3296-4423 (月～土曜日午前10時30分～午後7時。土曜日は3時30分まで。日曜日、祝日を除く)
私たちは星の子～悠久の時の流れに立ちて～太陽は23歳 11月11日(土)午後1時30分～3時30分/高井戸地域区民センター/東京大学名誉教授・日江井榮二郎/区内在住の方/90名(先着順)/200円/申 杉の樹大同窓会・塩澤 ☎090-5499-5712

杉並区シルバー人材センター ◆「体芯力(大腰筋)」体操・頑張らない筋力トレーニング 11月14日(火)午後1時30分～3時/西荻地域区民センター

/日本体芯力協会会長・鈴木亮司/区内在住で60歳以上の方/10名(申込順)/申 電話・ファクス(12面記入例)に性別・生年月日も書いて、10月31日までに杉並区シルバー人材センター/運動できる服装で、飲み物持参

◆杉並区シルバー人材センター入会説明会 11月14日(火)・16日(木)、12月11日(月)・13日(水)午後1時30分～4時30分/杉並区シルバー人材センター(阿佐谷南1丁目)/センターでの働き方を説明。希望者には、入会手続きも実施/区内在住の60歳以上で臨時的・短期的または軽易な仕事を希望の方/申 電話で、杉並区シルバー人材センター

..... いずれも

場 杉並区シルバー人材センター ☎3317-2217 ☎3317-9090

税理士によるそこが知りたかったシリーズ(3) 11月15日(水)午前9時30分～11時30分/産業商工会館/「みるみる会社が元気になる 決算書の読み方・使い方2017版」入門/税理士・斎藤英一/区内在住・在勤の方/20名(申込順)/2000円ほか/申 電話で、11月13日までに杉並法人会 ☎3312-0912/筆記用具・電卓持参

善福寺川クリーン大作戦と自然観察 11月18日(土)午後1時30分～3時30分/善福寺川緑地・尾崎橋(成田西1丁目)～和田堀池(大宮2丁目)/ごみ拾いと自然観察/区内在住・在勤・在学で小学生以上の方/15名(申込順)/申 電話・ファクス(12面記入例)で、NPO 法人杉並環境カウンセラー協議会 ☎3392-0606 (電話は午前10時30分～午後4時)

立教女学院短期大学主催図書館公開講座 11月18日(土)午後1時～2時30分/立教女学院短期大学(久我山4丁目)/講演会「日韓関係 悪化の根源にあるものは何か」/毎日新聞論説委員・澤田克己/区内在住・在勤・在学で18歳以上の方/150名(申込順)/申 往復ハガキ(12

面記入例)に性別も書いて、11月11日(必着)までに立教女学院短期大学図書館(〒168-8626久我山4-29-23)/☎同図書館 ☎3334-7029

読み聞かせ講座「レオ・レオニ～愛と真実の絵本」 11月18日(土)午後2時～3時40分/高井戸地域区民センター/「あおくとときいろちゃん」ほか▶出演=えほん教育協会会長・浜島代志子/子育て中の方ほか/40名(申込順)/1500円/申 往復ハガキ(12面記入例)にお子さんの同伴の有無と人数も書いて、11月15日(必着)までにこどもの成長を護る杉並ネットワーク・井原太一(〒168-0073下高井戸2-10-21-611)/☎井原 ☎070-6611-2925/詳細は、同団体ホームページを参照

杉並青色申告会

◆改正所得税法説明会 10月24日(火)午後2時～3時30分/産業商工会館/29年度配偶者控除の見直しほか/区内在住の方/50名(申込順)/申 電話・Eメール(12面記入例)で、10月23日までに同会/長寿応援対象事業

◆記帳確認と中間決算指導会 11月1日(水)～30日(土)午前9時～午後4時(1人1時間程度。土・日曜日、祝日を除く)/同会(阿佐谷南3丁目)/同会職員/事業所得者、不動産所得者/各15名(申込順)/各1000円/申 電話で、各開催日の3日前までに同会

..... いずれも

場 杉並青色申告会 ☎3393-2831 ☎seminar@aioiro.org

東京衛生病院 ◆ウエルネス操体法教室 10月27日(金)、11月10日(金)・24日(金)午後0時30分～2時/同病院(天沼3丁目)/東京学芸大学名誉教授・池田紀/区内在住・在勤の方ほか/各25名(申込順)/各1000円/申 電話で、同病院健康教育科

◆認知症予防講座 ①入門クラス=10月31日(火)、11月28日(火)午前10時～11時30分▶②実践クラス=10月31日(火)、11

月28日(火)午後1時30分～3時/①認知症予防講話ほか②計算、漢字、記憶力などの脳トレ実習ほか/同病院(天沼3丁目)/同病院健康教育科長・仲本桂子/区内在住・在勤の方ほか/①各10名②各20名(いずれも申込順)/①各3000円②各2000円/申 電話で、同病院健康教育科

◆健康セミナー「更年期からの女性の疾患について」 11月15日(水)午後2時～3時/同病院(天沼3丁目)/中高年女性のヘルスケアのために知っておきたいこと/同病院産婦人科医師・佐野陽子/区内在住・在勤の方ほか/70名(先着順)

..... いずれも

場 東京衛生病院健康教育科 ☎3392-6151

その他

土曜無料公証相談 11月4日(土)、12月2日(土)午前9時30分～午後0時30分/杉並公証役場(天沼3丁目)/遺言、離婚、尊厳死宣言、任意後見、贈与、金銭貸借などの公正証書作成の相談/区内在住・在勤の方/申 電話・ファクス(12面記入例)で、各開催日の前日午後5時までに杉並公証役場 ☎3391-7100 ☎3391-7103/相談は1人45分

都立練馬特別支援学校 学校公開 11月10日(金)午前9時50分～正午/都立練馬特別支援学校(練馬区)/全体会、校内見学ほか/入学希望者および保護者/申 ファクス(12面記入例)に所属(学校名等)も書いて、10月27日までに都立練馬特別支援学校 ☎5393-3550/☎同校 ☎5393-3524/上履き、ビニール袋持参

裁判所の調停委員による無料調停相談会 11月11日(土)午前10時～午後3時30分/武蔵野公会堂(武蔵野市)/土地建物、金銭債務、夫婦関係、扶養、相続などの調停手続きの相談/☎東京民事調停協会 ☎5819-0267 (平日午前10時～午後4時)

10月27日～11月9日は 読書週間です

今年の読書週間の標語は「本に恋する季節です！」です。
本に親しんでいただくため、杉並区内の図書館では本の展示など
さまざまな催しを行います。ぜひ、図書館へお出掛けください。
—— 問い合わせは、各図書館へ。

読書週間 図書館の催し ※申し込み方法の記載がない行事は当日、直接会場へ。

図書館	日時	イベント名・対象・定員・申し込み方法など
中央 (荻窪3-40-23) ☎3391-5754	11月10日(金)～17日(金)午前9時～午後5時	「杉並区図書館を使った調べる学習コンクール」受賞作品を展示します
永福 (永福4-25-7) ☎3322-7141	11月3日(祝)～12月6日(水)	児童特集展示「ぼくのわたしのおすすめの本」子どもたちが「葉っぱ」型の紙に書いたおすすめの本とコメントを展示します
	11月18日(土)午後2時～3時	人形劇「おはなしトランク」 出演=パペットシアタートランク 対象=幼児～小学生 定員60名(先着順)
	12月6日(水)まで	永福YA特別企画「おすすめの本を葉っぱに書こう」気になる本・面白かった本の紹介をしてください
柿木 (上井草1-6-13) ☎3394-3801	12月6日(水)まで	永福図書館特別企画「おすすめ図書を葉っぱに書こう」葉っぱ型用紙におすすめ本のコメントを書きましょう
	11月8日(水)～11日(土) 午前9時～午後5時	「こどもの本のリサイクル」図書館で役目を終えた本を1人10冊まで差し上げます
高円寺 (高円寺南2-36-25) ☎3316-2421	12月3日(日)まで	写真パネル展「五日市街道のむかし」
	10月28日(土)～11月12日(日)	「こどもの本のリサイクル」図書館で役目を終えた本を1人5冊まで差し上げます
	10月28日(土)午後2時～2時40分	茜舎公演の人形劇「プレーメンの音楽隊」ほか 対象=幼児～小学生とその保護者
宮前 (宮前5-5-27) ☎3333-5166	11月3日(祝)午後2時～3時30分	「初めての世界文学 vol.1 サン=テグジュペリ」 講師=渋谷豊 対象=中学生以上の方 定員20名(申込順) 申込電話または直接、同図書館
	11月12日(日)午後1時30分～2時30分	「16ミリフィルム子ども映画会」16ミリフィルムを使って、子ども向けのアニメーションを上映します 定員40名(先着順)
	11月25日(土)午後2時～3時	「NPO法人おはなしぱたぼんの読み聞かせ講座」読み聞かせの楽しさを味わってみませんか? 定員30名(申込順) 申込電話または直接、同図書館
成田 (成田東3-28-5) ☎3317-0341	11月6日(月)午後7時～8時	「本好き女子の秋の読書会 夜な夜な」テーマに沿った本を持ち寄り、読書会を行います 場あんさんぶる荻窪(荻窪5-15-13) 対象=女性 定員15名(申込順) 申込電話で、同図書館
西荻 (西荻北2-33-9) ☎3301-1670	10月28日(土)午後3時～3時30分	パネルシアター「秋の恵みを歌ってお祝い!」今年のCOCOナッツのパネルシアターはハロウィンの話も!
阿佐谷 (阿佐谷北3-36-14) ☎5373-1811	11月3日(祝)午後1時30分～3時30分	切り紙ワークショップ「切り紙で作る秋のモビール」「ぶどう」をはさみを使った切り紙で表現します 講師=ペーパーアーティスト・荒川真由美 対象=小学生以上の方 定員15名(申込順) 申込電話または直接、同図書館
	11月7日(火)～12月3日(日)	「わたしが好きな絵本展」職員のコメント付きの絵本を貸し出します
南荻窪 (南荻窪1-10-2) ☎3335-7377	10月27日(金)から(なくなり次第終了)	「文庫本カバー」オリジナルブックカバーを差し上げます
下井草 (下井草3-26-5) ☎3396-7999	11月1日(水)まで	本の展示「読んで知る 東京・杉並あたり」杉並区とその近辺の街を取り上げた本を集めました
	11月3日(祝)～5日(日)	本のリサイクル「下井草図書館リユースブックフェスタ」図書館で役目を終えた本を差し上げます。子ども向けの本から大人向けの本までそろえています
	11月3日(祝)～12月6日(水)	開館20周年記念展示「下井草図書館と20年歩んだ本」開館した年、平成9年に出版され話題になった本や面白い本を集めました
高井戸 (高井戸東1-28-1) ☎3290-3456	10月27日(金)～11月9日(水)	展示「本を大切にしよう」図書館では毎年たくさんの汚破損本(汚れ、書き込み、水濡れ、破れなど)を廃棄しています。気持ちよく利用できるようにマナーをもう一度見直しましょう
方南 (方南1-51-2) ☎5355-7100	10月27日(金)～11月9日(水)	児童特集展示「ぼくのわたしのおすすめ本」昨年の読書週間以降、この1年間で子どもたちが推薦してくれた本を集めました
	10月27日(金)～11月9日(水) (なくなり次第終了)	「おたのしみ読書バッグ 2017」お手製のコメントを読んで、気になった1袋をお借りください 対象=幼児以上の方 定員40名(先着順)
今川 (今川4-12-10) ☎3394-0431	10月23日(月)午後3時～4時	「おはなし会リレー」ボランティアさん大集合。3団体がリレーするおはなし会
	10月30日(月)から(なくなり次第終了)	「本のおたのしみバッグ」3冊を福袋にして貸し出します 対象=幼児～小学生

杉並区総合震災訓練

親子で楽しんで体験!防災行動力を身に付けよう!

期 10月28日(土)午前10時～午後1時(雨天中止) 場 下高井戸おおぞら公園(下高井戸2-28-23) 対象 区内在住・在勤・在学の方 関係 防災課地域防災係



関係機関合同訓練(午前11時～11時30分)

消防・警察・関係機関等が連携して行う訓練です。

広報・展示・体験コーナー

パネル展示(消防・警察・防災・ライフライン関係機関など)、防災体験(消火器・AEDの取り扱い、起震車体験、カレーの炊き出しなど)、子ども向け防災体験プログラム(防災クイズ、紙食器づくりなど)
※スタンプラリーで各コーナーを回った方には防災用品を差し上げます。