

広報 すぎなみ

Suginami



支えあい共につくる
安全で活力あるみどりの住宅都市 杉並

7/1
平成29年(2017年)
No.2206

進化する自治体間の
つながり。

人と人、まちとまちのつながりは、
新たな豊かさと活力を生みます。
現在、杉並区の交流自治体は、10自治体。そのつながりは、物産販売をはじめ、文化、教育、スポーツなどさまざまな分野へ発展してきました。そして今、この日常的なつながりは、お互いが持つ課題を共有し、連携することでお互いのメリットを引き出し、課題解決へと導く取り組みに進化を遂げようとしています。



全国初、圏域を超えて(仮称)エクレシアン南伊豆、発進。



特集

つながるまちとまち
連携が生み出した新たな選択肢

Contents —主な記事—

5 | 杉並区敬老会 7 | 区民等の意見提出手続きの結果 8 | すぎなみ地域大学 8・9月開講講座受講生募集 9 | 連載「区立施設の再編を考える」

〒166-8570 杉並区阿佐谷南1-15-1 | ☎ 3312-2111(代表) FAX 3312-9911(広報課直通) | 🌐 区ホームページ: <http://www.city.suginami.tokyo.jp/> | 📄 発行: 杉並区 | 📝 編集: 広報課

選挙のお知らせ 7月2日(日)は東京都議会議員選挙の投票日です。投票日は「選挙のお知らせ」を持って投票所へ。

広報すぎなみは月2回(1・15日)発行。新聞折り込みのほか、区の施設・駅・コンビニエンスストアなどの広報スタンドに設置しています。

\つながるまちとまち/ 連携が生み出した新たな選択肢

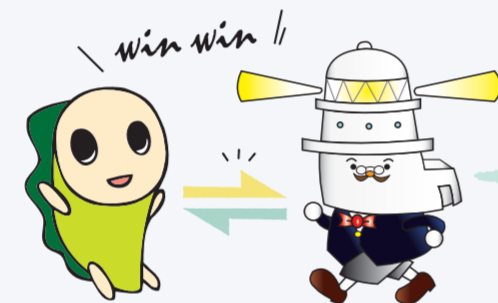
平成元年7月、杉並区は北海道風連町（現名寄市）と初めての交流自治体協定を結びました。あれから、約30年。区の交流自治体は10自治体となり、交流の輪は大きく広がりました。このつながりは、東日本大震災時における福島県南相馬市の支援でさらに強化され、交流自治体同士の絆は日常のレベルから、さらに深い連携に発展してきています。そして、自治体間のつながりが生み出した大きな成果として、静岡県南伊豆町と全国初の連携事業がスタートします。

全国初！自治体間連携による特別養護老人ホームの整備

これまで複数の自治体が連携して自治体区域外に特別養護老人ホームを整備することは想定されていませんでした。しかし、今回、杉並区と南伊豆町両自治体の課題を解決し、メリットを活かす取り組みとして、全国初の自治体間連携による特別養護老人ホームを南伊豆町に整備することになりました。

杉並区のメリット

- 入所希望者への早期対応
- 区民の選択の幅を広げる
- 豊かな環境での暮らし



▲南伊豆町マスコットキャラクター・いろろ男爵

南伊豆町のメリット

- 地元の特養入所ニーズに応える
- 雇用の拡大
- 地域経済効果

「南伊豆町と」だからできたこと

南伊豆町は、もともと子どもの健康に最適な地として選ばれ、杉並区健康学園が開設された地です。これをきっかけに、区立小学校の移動教室や保養施設の利用など、多くの区民が南伊豆町を訪れ、さまざまな思いや絆を深めてきた歴史があります。こうした長年の交流が礎となり、災害時相互援助協定やお試し移住事業など強いつながりがある中で、今回の特別養護老人ホーム「(仮称)エクレスシア南伊豆」の誕生につながりました。



弓ヶ浜クラブ

移動教室での視察

7月15日(土) 申込説明会・南伊豆町イベントを開催！

(仮称)エクレスシア南伊豆 入所申し込み説明会

申し込みに関するお知らせ事項、利用料金や入所に当たっての支援などを説明します。

- 📅 7月15日(土)①午前10時～11時30分②午後1時30分～3時
- 📍 区役所第4会議室（中棟6階）
- ☎ 電話で、7月14日までに梓友会みくらの里 ☎0558-27-3000、区高齢者施策課 ☎8・9月にも説明会を実施予定

関連イベント

南伊豆町の豊かな生活などに興味がある方向けに、先輩移住者によるお試し移住セミナーを開催します。また、物件や生活環境等に関する相談窓口も開設します。さらに観光展や旬の物産・名産を取りそろえての物産展を開催します。

お試し移住セミナー

- 📅 ①午前11時15分～11時45分②午後1時～1時30分
- 📍 区役所第5・6会議室（西棟6階）
- 👥 各60名（申込順）
- ☎ 電話で、区民生活部管理課庶務係
- 🗺 同課

お試し移住相談窓口

- 📅 午前10時～午後3時30分
- 📍 区役所1階ロビー
- 🗺 区民生活部管理課

観光・名産物産展

- 📅 午前10時～午後3時30分
- 📍 区役所中杉通り側入り口前、区役所1階ロビー
- 🗺 文化・交流課

30年3月(予定)、(仮称)エクレスシア南伊豆を開設します 7月から入所申し込み受け付けを開始



※イメージのため、実際とは異なる場合があります。



名称 | (仮称) エクレスシア南伊豆
所在地 | 静岡県賀茂郡南伊豆町加納792
運営事業者 | 梓友会
入所対象者 | 原則、要介護3以上の方
定員 | 特別養護老人ホーム90床

※エクレスシアとは、ギリシャ語で「人々の自由意志により集うこと」を意味しています。

南伊豆町役場から600m程の位置にあり、同一敷地内には、町の(仮称)健康福祉センターが整備されるほか、図書館もあります。

日常ケアや医療も安心

- 看護師・管理栄養士・ケアマネージャーなどの各種専門職を配置
- 医師・歯科医師と連携を図り、安心して生活できる環境を提供



ゆったり生活、ゆっくり面会

- 全個室ユニット型居室にトイレ・洗面台を設置し、自宅のような生活を再現
- 面会に来た方が泊まりがけでゆっくり面会できる家族宿泊室
- 入所者が家族や地域の方と交流できる広い交流スペース



離れていても安心

- インターネットを介して家族と入所者が面会できるシステム
- 杉並区で見ていたテレビ番組を視聴できる環境
- 介護ロボットを活用した、入所者も介護者も安全・安心なケアの提供



さまざまなサポート

- 南伊豆町ならではの食文化を活かした食事の提供、四季折々の行事の開催や、入所者の状態に合わせたケアを提供
- 非薬物療法認知症ケア（学習療法など）の実施

丁寧な面談を終った入所準備

事前に面談を実施し、移動の不安解消や在宅環境の再現、施設での暮らしを想定した入所準備を支援

見学ツアーにご参加ください

入所希望者などを対象に、見学バスツアーを開催する予定です。申し込みなどの詳細は、梓友会みくらの里 ☎0558-27-3000へお問い合わせください。



入所の申し込み・問い合わせ

7月15日は説明会(左記参照)も開催！

- 申込書配布開始日：7月15日(土)
- 申込書配布場所：区内特別養護老人ホーム、ケア24、高齢者在宅支援課（区役所西棟2階）/区ホームページからも取り出せます ※既に特別養護老人ホームに申し込みをしている方には、別途ご案内します。
- 申し込み：7月24日(月)から申込書を、区内特別養護老人ホームへ持参。または梓友会（〒415-0028 静岡県下田市吉佐美1086）へ郵送
- 問い合わせ：区高齢者在宅支援課施設入所係

臨時申込窓口を開設します！

- (いずれも午前9時～午後5時)
- 区役所2階区民ギャラリー
- 📅 7月24日(月)～28日(金)、9月19日(火)～22日(金)
- 高齢者施策課（東棟1階）
- 📅 8月14日(月)～16日(水)
- いずれも
- 🗺 梓友会みくらの里 ☎0558-27-3000、区高齢者施策課