

平成 28 年度

地域中・高校生委員等への図書館アンケート調査集計結果

調査期間： 平成 28 年 10 月 18 日～11 月 14 日

調査対象： 地域中・高校生委員及び「ゆう杉並」中・高校生運営委員のメンバー

調査方法： 各児童館にて、標記委員（58 人）に対しアンケート用紙を配布して調査を実施

平成 28 年 12 月

杉並区立中央図書館



● アンケート回答者数

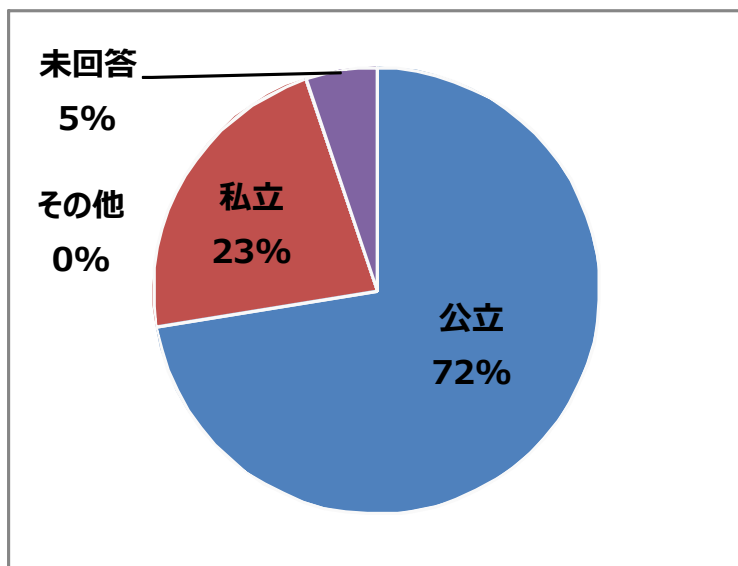
回答者数	58人
------	-----

問1 あなたの通っている学校をお答えください。(〇は1つ)

公立 私立 その他

【回答集計結果】

公立	42人
私立	13人
その他	0人
未回答	3人



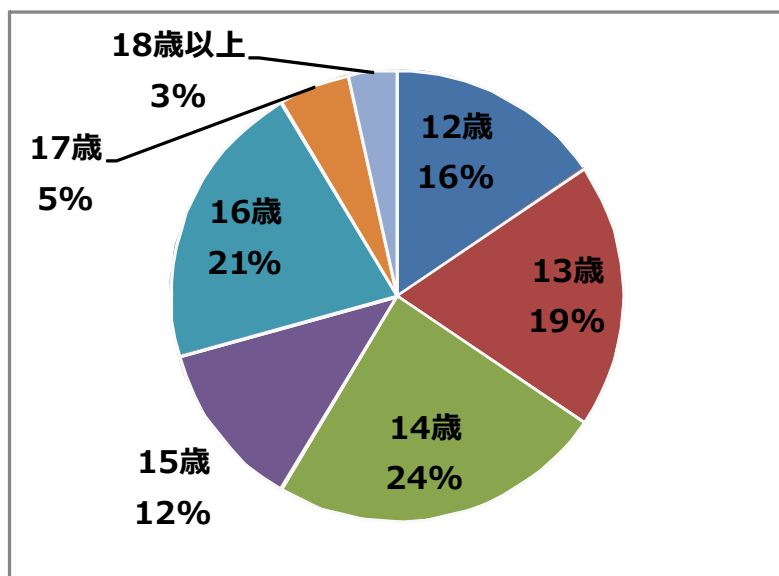
問2 あなたの年齢は次のうちのどれですか。(〇は1つ)



12歳 13歳 14歳  
15歳 16歳 17歳 18歳以上

【回答集計結果】

年齢	回答者数
12歳	9人
13歳	11人
14歳	14人
15歳	7人
16歳	12人
17歳	3人
18歳以上	2人
合計	58人



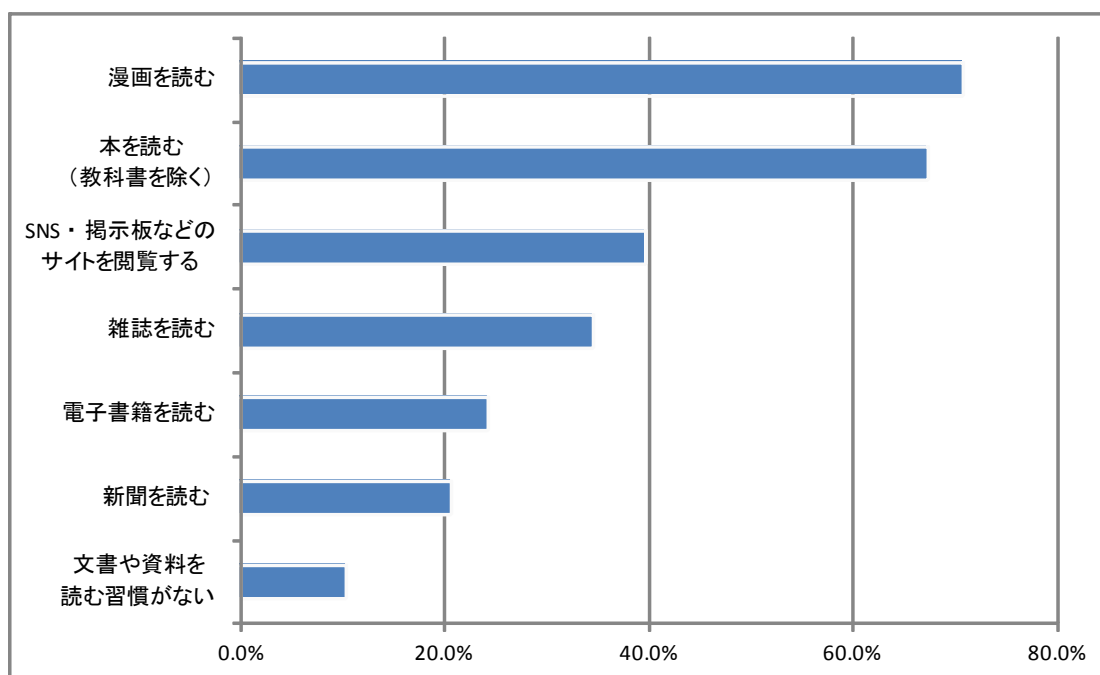
※ 構成としては、やや中学生が多くなっている。

問3 あなたの本などの文章等を読む習慣（授業、勉強中以外）について教えてください。（〇はいくつでも）

- |                |                      |
|----------------|----------------------|
| ① 本を読む（教科書を除く） | ⑤ 電子書籍を読む            |
| ② 新聞を読む        | ⑥ SNS・掲示板などのサイトを閲覧する |
| ③ 雑誌を読む        | ⑦ 文書や資料を読む習慣がない      |
| ④ 漫画を読む        |                      |

【回答集計結果】

選択肢	回答数	回答人員中の割合
① 本を読む（教科書を除く）	39件	67.2%
② 新聞を読む	12件	20.7%
③ 雑誌を読む	20件	34.5%
④ 漫画を読む	41件	70.7%
⑤ 電子書籍を読む	14件	24.1%
⑥ SNS・掲示板などのサイトを閲覧する	23件	39.7%
⑦ 文書や資料を読む習慣がない	6件	10.3%



読む習慣については、「漫画を読む」が最も多く、最下位は「文書や資料を読む習慣がない」となった。「本を読む（教科書を除く）」が次点となり、本調査対象者層は読書離れ・活字離れが心配される一般的な若者層とは異なっている。

また、「SNS・掲示板などのサイトを閲覧する」は3位で、ICT環境の変化等を背景に中・高校生によるICTメディアの利用が進んでいることなどが伺える。

問4 ここ1～2年で区立図書館をどのくらい利用していますか。(○は1つ)

- ① ほぼ毎日
- ② 週に1～2回程度
- ③ 月に1～2回程度
- ④ 春・夏・冬休み中のみ上記( )程度
- ⑤ 年数回程度
- ⑥ ほとんど利用しない
- ⑦ 全く利用したことがない
- ⑧ 学校図書館のみ利用

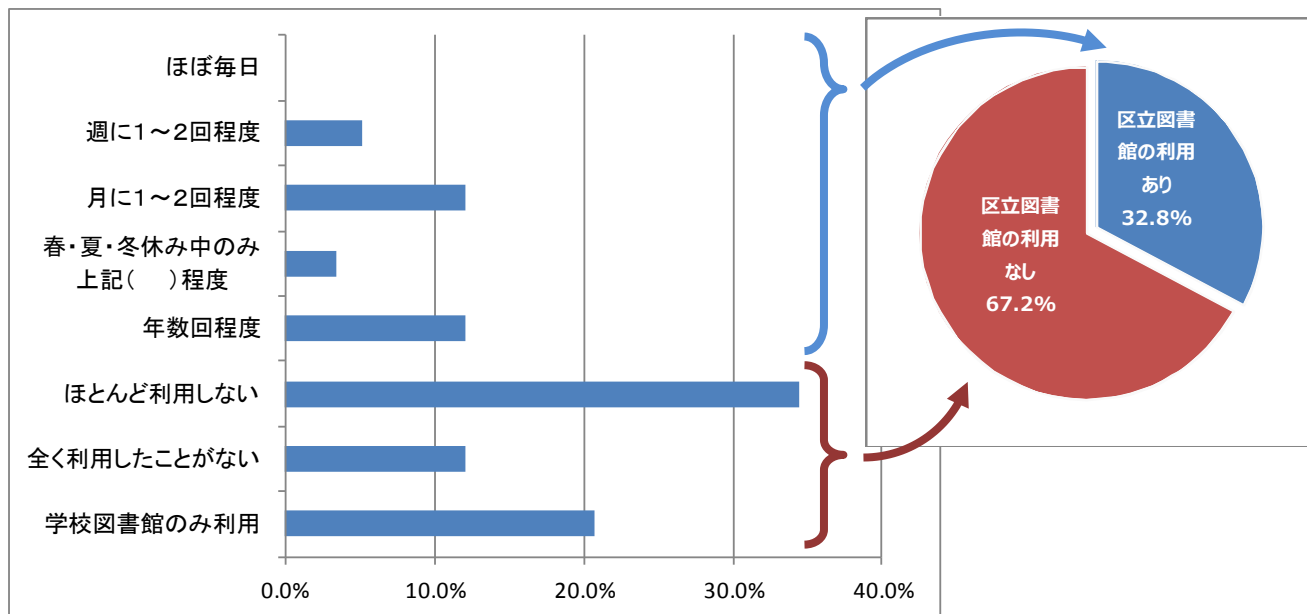
そのまま問5へ

※④を選んだ場合、その上の①～③から該当するものを( )に記入してください

問4-1へ

【回答集計結果】

選択肢	回答数	構成率
ほぼ毎日	0人	0.0%
週に1～2回程度	3人	5.2%
月に1～2回程度	7人	12.1%
春・夏・冬休み中のみ上記( )程度	2人	3.4%
年数回程度	7人	12.1%
ほとんど利用しない	20人	34.5%
全く利用したことがない	7人	12.1%
学校図書館のみ利用	12人	20.7%



区立図書館利用割合の合計は 32.8%で、一般を対象とした区民意向調査の利用割合 36.6%よりやや少ない。しかし、学校図書館の利用も合わせると図書館自体の利用は 53.5%となり、日頃から本などを読む習慣があるとした本調査対象者層の回答状況との相関関係が見て取れる。

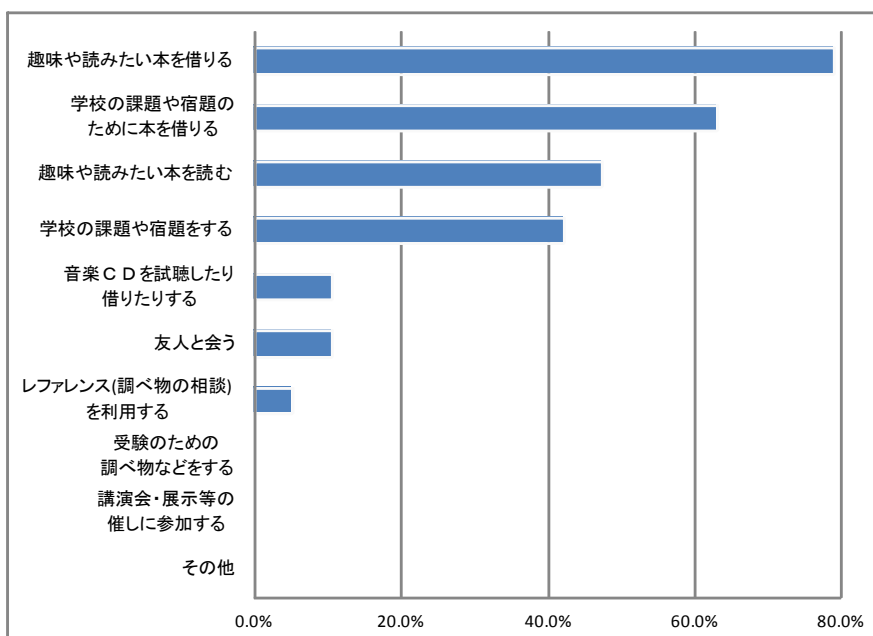
（【問4】で①～⑤と回答の方に）

問4-1 あなたは区立図書館をどのような目的で利用しますか。（〇はいくつでも）

① 学校の課題や宿題のために本を借りる	⑦ レファレンス(調べ物の相談)を利用する
② 趣味や読みたい本を借りる	⑧ 講演会・展示等の催しに参加する
③ 学校の課題や宿題をする	⑨ 友人と会う
④ 受験のための調べ物などをする	⑩ その他
⑤ 趣味や読みたい本を読む	（具体的に書いてください）
⑥ 音楽CDを試聴したり借りたりする	

【回答集計結果】

選択肢	回答数	回答人員中の割合
① 学校の課題や宿題のために本を借りる	12件	63.2%
② 趣味や読みたい本を借りる	15件	78.9%
③ 学校の課題や宿題をする	8件	42.1%
④ 受験のための調べ物などをする	0件	0.0%
⑤ 趣味や読みたい本を読む	9件	47.4%
⑥ 音楽CDを試聴したり借りたりする	2件	10.5%
⑦ レファレンス(調べ物の相談)を利用する	1件	5.3%
⑧ 講演会・展示等の催しに参加する	0件	0.0%
⑨ 友人と会う	2件	10.5%
⑩その他	0件	0.0%
合 計	49件	



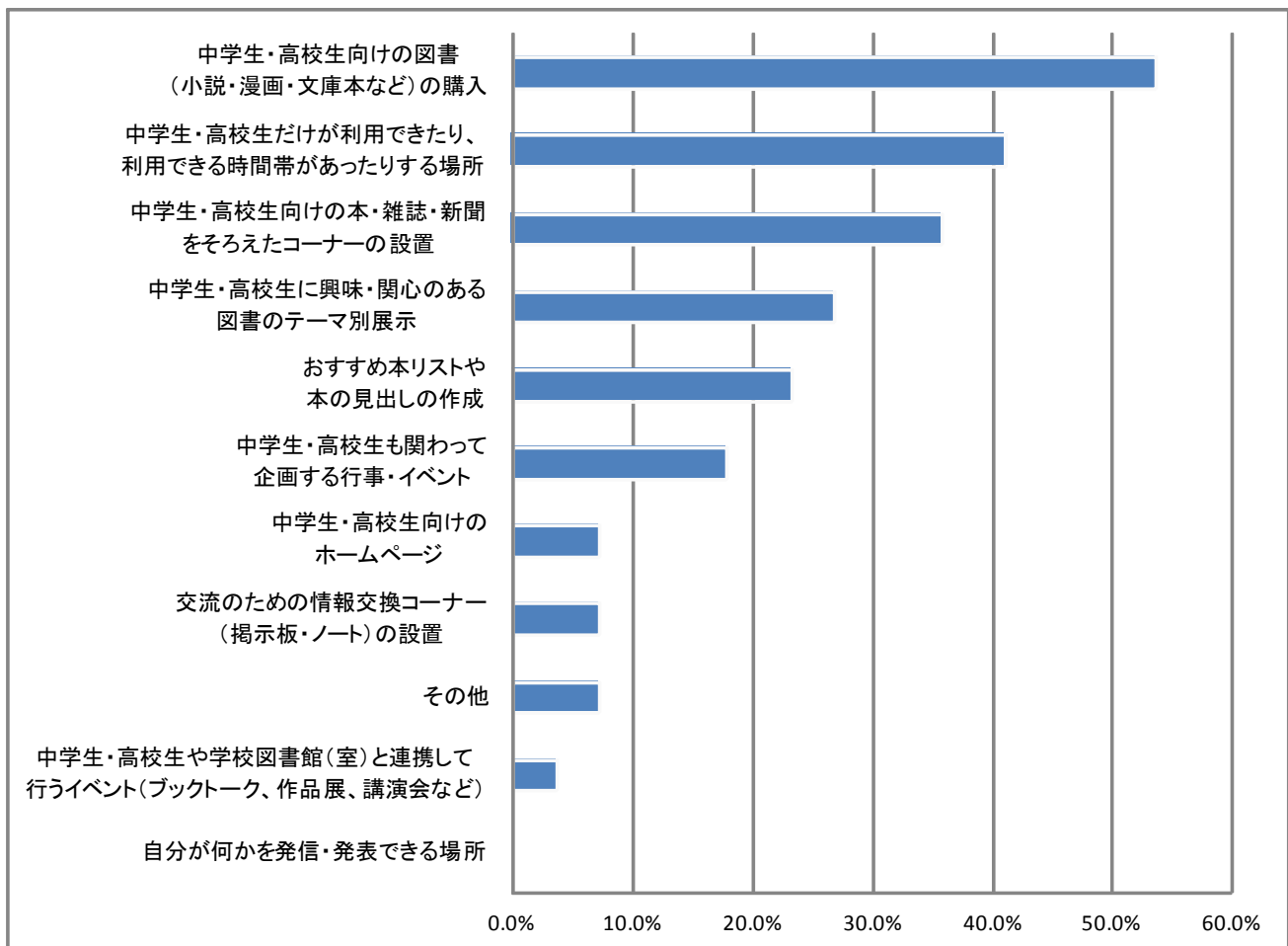
区立図書館を利用していると回答した人（19人）の利用目的は、上位3位までが「本を借りる」「本を読む」ためとなり、図書館が様々な本に出会うきっかけとなっていることが分かる。

問5 中学生・高校生向けのサービスとして、区立図書館で充実しているとよいと思うものを、次の中から選んでください。(〇は3つまで)

- ① 中学生・高校生向けの本・雑誌・新聞をそろえたコーナーの設置
- ② 中学生・高校生だけが利用できたり、利用できる時間帯があつたりする場所
- ③ 中学生・高校生向けの図書（小説・漫画・文庫本など）の購入
- ④ 中学生・高校生に興味・関心のある図書のテーマ別展示
- ⑤ おすすめ本リストや本の見出しの作成
- ⑥ 中学生・高校生や学校図書館（室）と連携して行うイベント（ブックトーク、作品展、講演会など）
- ⑦ 中学生・高校生も関わって企画する行事・イベント
- ⑧ 中学生・高校生向けのホームページ
- ⑨ 交流のための情報交換コーナー（掲示板・ノート）の設置
- ⑩ 自分が何かを発信・発表できる場所
- ⑪ その他 { 具体的に書いてください }

**【回答集計結果】**

選択肢	回答数	回答人員中の割合
① 中学生・高校生向けの本・雑誌・新聞をそろえたコーナーの設置	20件	35.7%
② 中学生・高校生だけが利用できたり、利用できる時間帯があつたりする場所	23件	41.1%
③ 中学生・高校生向けの図書（小説・漫画・文庫本など）の購入	30件	53.6%
④ 中学生・高校生に興味・関心のある図書のテーマ別展示	15件	26.8%
⑤ おすすめ本リストや本の見出しの作成	13件	23.2%
⑥ 中学生・高校生や学校図書館（室）と連携して行うイベント（ブックトーク、作品展、講演会など）	2件	3.6%
⑦ 中学生・高校生も関わって企画する行事・イベント	10件	17.9%
⑧ 中学生・高校生向けのホームページ	4件	7.1%
⑨ 交流のための情報交換コーナー（掲示板・ノート）の設置	4件	7.1%
⑩ 自分が何かを発信・発表できる場所	0件	0.0%
⑪ その他	4件	7.1%
	125件	



### 【その他欄の記入内容】

13才	仮眠できる場
14才	司書の方と話せるイベント、役に立つ講演会
15才	スタバ、ミスド等、スイーツを食べられるカフェ等を導入する。又は増やす！
16才	小さい子がいないところ

区民意向調査でも一般・専門を合わせて「図書の充実」を求める回答が最も多く、中・高校生においても同様の傾向が見て取れる。図書館資料の充実に関する回答は、行事・イベントなど他の回答総数を大きく上回る一方、「中学生・高校生だけが利用できたり、利用できる時間帯があったりする場所」が次点となり、中・高校生の居場所となるような場に対する関心・ニーズの高さが裏付けられる結果となった。

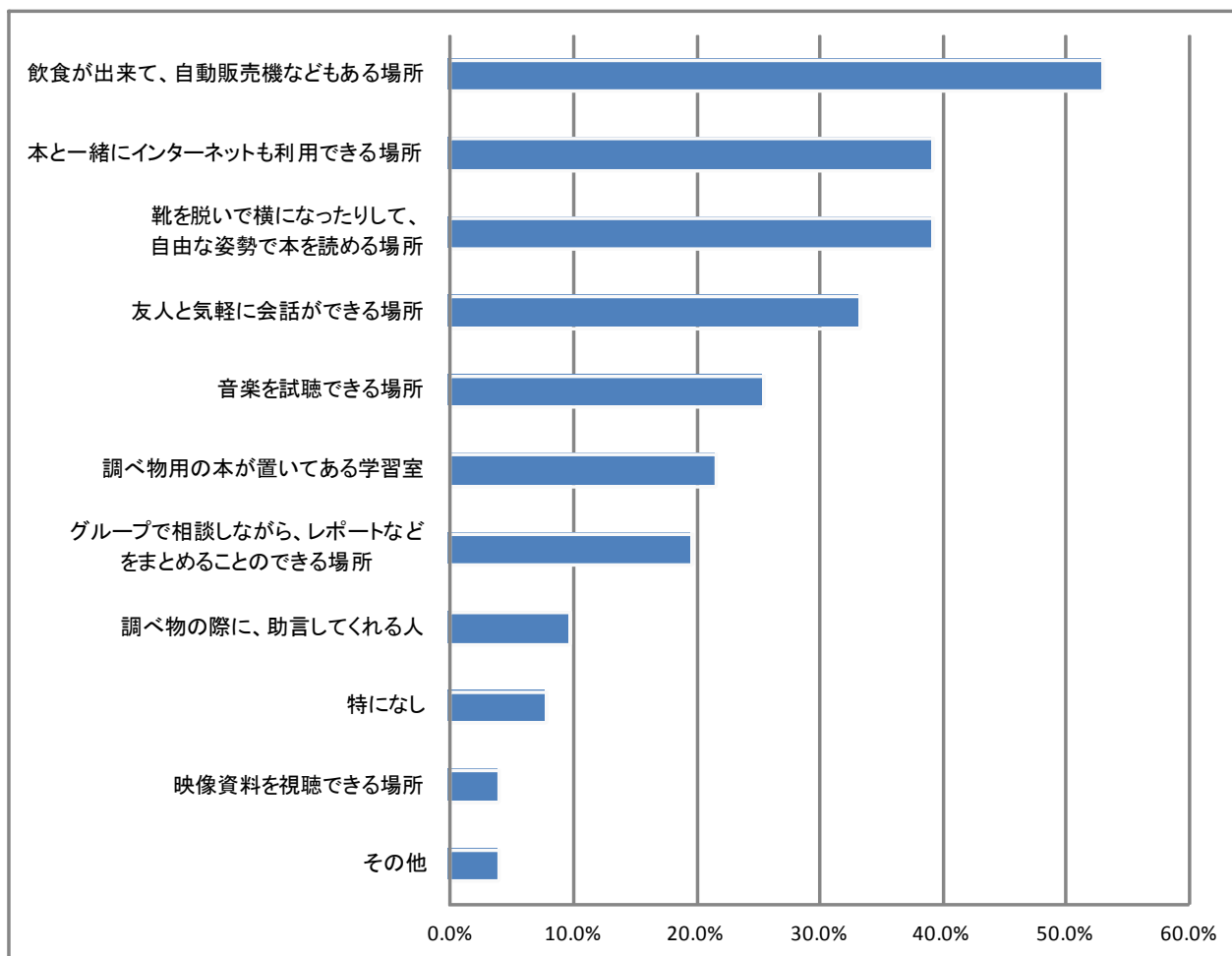


問6 問5以外に、あなたが区立図書館にあるといいな、あるなら行ってみたいな、と思うものを、次の中から選んでください。(〇は3つまで)

- ① 調べ物用の本が置いてある学習室
- ② 本と一緒にインターネットも利用できる場所
- ③ 靴を脱いで横になったりして、自由な姿勢で本を読める場所
- ④ グループで相談しながら、レポートなどをまとめることのできる場所
- ⑤ 友人と気軽に会話ができる場所
- ⑥ 調べ物の際に、助言してくれる人
- ⑦ 音楽を試聴できる場所
- ⑧ 映像資料を視聴できる場所
- ⑨ 飲食が出来て、自動販売機などもある場所
- ⑩ 特になし
- ⑪ その他 { 具体的に書いてください }

**【回答集計結果】**

選択肢	回答数	回答人員中の割合
① 調べ物用の本が置いてある学習室	11件	21.6%
② 本と一緒にインターネットも利用できる場所	20件	39.2%
③ 靴を脱いで横になったりして、自由な姿勢で本を読める場所	20件	39.2%
④ グループで相談しながら、レポートなどをまとめることのできる場所	10件	19.6%
⑤ 友人と気軽に会話ができる場所	17件	33.3%
⑥ 調べ物の際に、助言してくれる人	5件	9.8%
⑦ 音楽を試聴できる場所	13件	25.5%
⑧ 映像資料を視聴できる場所	2件	3.9%
⑨ 飲食が出来て、自動販売機などもある場所	27件	52.9%
⑩ 特になし	4件	7.8%
⑪ その他	2件	3.9%



【その他欄の記入内容】

13才	本を読むのに疲れた時にスポーツできる場所
14才	ライトノベルや講談書 BOX のみのコーナーがあると見分けやすく良い
16才	話して OK な学習室

飲食が可能な場所を求める回答が最も多く、次点には ICT 環境の整備と自由な姿勢で本を読める場所があげられている。ICT メディアを使いながら、時には友人と一緒に伸びのびと気軽に過ごせることを重視する、中・高校生世代の生活・行動意識の一端が垣間見られる。

問7 区立図書館に希望することや気になる点があればご記入ください。

【回答集計結果】

12才	マンガを増やす
13才	スカイコート（屋上）を作ってください
	特になし、あ、OnePieceをおいてほしいです。
	床屋を作ってほしい。スポーツバー（子供用）を作ってほしい。ジムを作ってほしい。プロ野球名鑑、高校野球、映画館
	小説を増やす
14才	人気の漫画を置いてください
	本の置き場所が少し分かりづらいです。
	飲食できるところを増やしてほしい。
	静かに読書
	本を気楽に読んだり、友達と談話ができる空間がほしいです。
	静かにするところだけだと息苦しいので、少しうるさくできるところがほしいです。
16才	飲食スペースの設置
	教科書、参考書等の学習用図書がほしい
	家から遠い
	ライトノベルなど置くのはとても良いと思う。「オタクキモイ」みたいな偏見にとらわれないでほしい。
	本をもっと入れてほしい。もうちょっと本を入れるスピードを速くしてほしい。

地域中・高校生委員等への図書館アンケート調査集計結果

平成 28 年 12 月 発行

編集・発行

杉並区立中央図書館

〒167-0051

杉並区荻窪 3 丁目 40 番 23 号

電話：03-3391-5754