



## 杉並区スポーツ振興財団連携事業

### 一輪車講習会

6(土)

①[初心者向け]1:30~2:10

初めて一輪車にのる人、壁に手をつけてのる人

対象:各1年生以上

定員:各15名

持ち物:室内ばき

申込書配布:6月19日(水)~

申込受付:6月20日(木)~6月29日(土)

※6月23日(日)は申込みません ※参加する本人が申し込みに来てください。

遊戯室で、一輪車の講師の先生に教えてもらえます。

②[上級者向け]2:15~3:00

壁から手をはなしてのる人



## 杉並区スポーツ振興財団連携事業

### ヒップホップ講習会

3(水)

3:30~4:30

対象:小学生

定員:15名

持ち物:室内ばき

申込受付:6月20日(木)~6月29日(土)

※6月23日(日)は申込みません

※参加する本人が申し込みに来てください

遊戯室で、ダンスの講師の先生に教えてもらえます。



### おはなしダック

1(月)

4:00~4:30

対象:乳幼児親子・小学生

荻窪おはなし会のみなさんが絵本を読んでくれたり、おはなしをしてくれます。



### まいにち工作

日時:月~金 5:00~5:45

対象:1年生以上

今月は「ミニ砂絵アート」

カラフルでキラキラした砂を使って絵を描こう!!



### 登録制のグループ活動

工作や集団遊び、おまつりの準備などの活動をします。

定員の空き状況は、児童館にお問い合わせください。

### 一輪車ダック

20・27(土)

1:30~2:00

対象:1年生以上

遊戯室で、一輪車の練習ができます。うわばきを持ってきてください。



### 卓球タイム

6・20・27(土)

10:30~11:00

対象:2年生以上

遊戯室半面で、卓球ができる時間です。残りの半面では、バスケットボールを優先でできます。



### ニューカモダック

4・11・18(木)

3:15~4:00

対象:学童クラブに在籍していない1年生

定員:35名



### バンドレッスン

10・17(水) 3:00~6:00

24・31(水) 2:00~6:00

5・12(金) 3:00~6:00

26(金) 2:15~6:00

対象:3年生以上

ギター、ベース、ドラムなどのバンド楽器の使い方講師の和田さんが教えてくれます。



### リズムであそぼう!

10・17(水)

2:15~2:40

対象:1・2年生

音楽に合わせて楽器で遊びましょう。講師の和田さんが楽器の使い方を教えてくれます。



### ウルトラゴールデンダック

※子どもたちと2年生グループの名称を考えました!!

2・9・16(火)

4:15~4:45

対象:学童クラブに在籍していない2年生

定員:35名



### 中高生タイム

日時:月 5:45~6:30

火~金 5:45~6:00

対象:中学生・高校生

中高生だけで遊戯室やTVゲームコーナーを使って友だちと楽しめる時間です。

【団体登録をすると使える曜日・時間】

火~金 6:00~6:30

登録方法は児童館の職員に聞いてね。



### 上級生企画タイム

日時:月~金

①5:00~5:15 ②5:15~5:30

※企画してくれる人は4:30に受付にきてください。

対象:企画者4年生以上 参加者:1~3年生

1~3年生のために、遊戯室・プレイルームでできる楽しいあそびを企画しよう!

1~3年生は、上級生が考えてくれた企画に参加できます。

### リクエストタイム

日時:月~金

①4:30~4:45 ②4:45~5:00

③5:30~5:45

対象:5年生以上

場所:遊戯室・プレイルーム

当日集まったメンバーで、野球やフットサルなどのやりたいことを相談して遊びます。



## 利用案内

### ★利用対象

0~18歳(未就学児には付き添いが必要です)

### ★利用時間

月~金曜日 午前10:00~午後6:00

土曜日 午前9:00~午後5:00

※正午~午後1:00の時間は小学生以上は利用できません。

### ★今月のお休み

13日(土) 館内整理日

15日(月) 海の日

### ★サンカード利用の日(親子・団体利用の日)

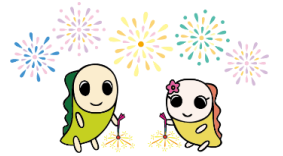
日曜日 午前9:00~午後5:00

\*利用には事前承認証(サンカード)が必要です。

\*小学生以上にも保護者の付き添いが必要です。

\*団体の利用申請は月曜日~土曜日に受け付けます。





「ゆうキッズ」は、杉並区の児童館で実施している乳幼児親子向け事業の総称です。赤ちゃんから就学前のお子さんとその子育て家庭を応援します。乳幼児室でゆっくり過ごしたり、親子一緒に楽しめるプログラムを実施しています。

## ストレッチヨガ 1(月) 11:15~11:50

元気になる身体の動かし方を教えていただきます。お子さんを連れて参加することもできます。  
講師：中野先生  
対象：乳幼児保護者  
申込は不要です。下に敷くヨガマットやバスタオルをお持ちください。動きやすい服で参加してください。

## おはなしダック 1(月) 4:00~4:30

対象：乳幼児親子・小学生  
荻窪おはなし会のみなさんが絵本を読んでもくれたり、おはなしをしてくれます。



## 七夕会 3(水) 11:00~11:40

笹に飾り付けをしたり、手あそびなどをしたりします。年齢に関係なく参加できます。申込は不要です。  
対象：乳幼児親子



## プールであそぼう 16(火)・17(水)・18(木) 10:30~11:30

プールで水遊びを楽しむ時間です。必要な方は着替えをお持ちください。おむつの取れていないお子さんは個別にたらいをご用意しますが、数に限りがありますので、人数によってはお待ちいただく場合があります。事前にお問い合わせください。  
※当日の天候や暑さで、中止になることもあります。  
対象：乳幼児親子

## リズムであそぼう！ 10・17(水) 1:30~2:00 5・12・26(金) 1:30~2:00

※金曜日の2:00~2:30は楽器体験ができます。  
講師の方が演奏する楽器の音を聴きながら、ふれあいあそびをしたり、簡単な楽器を鳴らしながら遊びます。  
ドラム、キーボード、ギターなどを体験することもできます。  
対象：乳幼児親子



乳幼児の熱中症を予防しましょう。



杉並区公式ホームページからご覧いただけます。



<https://www.city.suginami.tokyo.jp/news/r0605/1087702.html>

## 【ゆうキッズミニプログラム】

ゆうキッズミニプログラムの予定について

次回は9月10日(火)~です。

小学校の夏休み期間も開館時間内はいつでも乳幼児室がご利用いただけます。ぜひご利用ください。

### はいはいダック

2・9(火) 11:00~11:20

対象：はいはい・よちよち歩きのお子さんと保護者  
内容：手遊びや体操などをします。9日は身長・体重の計測ができます。



### とことこダック

10(水) 11:00~11:20

対象：よちよち歩き・歩けるお子さんと保護者  
内容：みんなで身体を動かして遊びます！  
※3日は七夕会のため、お休みです。



### ドレミファダック

4・11(木) 11:00~11:20

対象：乳幼児親子  
内容：季節の歌を歌ったり、楽器を鳴らして音を楽しむ時間です。11日は7月生まれのお子さんのお誕生日会をします。



### ゆうキッズスタート事業 ニューベビーダック

5・12(金) 11:00~11:20

対象：0か月からおおむね6か月のねんねの赤ちゃんと保護者  
内容：親子のふれあい遊びや体操、手遊びなどをします。12日は身長・体重の計測ができます。



## 【ゆうキッズタイム】

※電車タイム、のりものタイム、プリンセスタイム、お砂場タイムは7月19日(金)~9月2日(月)までお休みです。

### 電車タイム

月・火・木・金曜日 12:00~2:30  
水曜日 1:00~2:00

対象：乳幼児親子  
電車を使って遊べます。水曜日はスペシャル線路で遊べます。



### のりものタイム

月・火・木・金曜日 12:00~2:30  
水曜日 12:00~1:00

対象：乳幼児親子  
遊戯室でコンビカーなどの乗用玩具で自由に遊べます。



### プリンセスタイム

月・火・木・金曜日 12:00~2:30  
水曜日 12:00~2:00

対象：乳幼児親子  
ドレスを着て遊べます。



### お砂場タイム

月~金曜日 12:00~2:30

対象：乳幼児親子  
児童館の砂場で遊べます。雨天時は実施しません。



### 幼児タイム

土曜日 11:30~1:00

対象：乳幼児親子  
遊戯室で遊べます。  
※13日は館内整理日ため、幼児タイムはありません。



## 利用案内

### ★利用対象

0~18歳  
(未就学児には付き添いが必要です)

### ★利用時間

月~金曜日 午前 10:00~午後 6:00  
土曜日 午前 9:00~午後 5:00  
※正午~午後 1:00の時間は小学生以上は利用できません。

### ★今月のお休み

13日(土) 館内整理日  
15日(月) 海の日

### ★サンカード利用の日(親子・団体利用の日)

日曜日 午前 9:00~午後 5:00

\*利用には事前承認証(サンカード)が必要です。  
\*小学生以上にも保護者の付き添いが必要です。  
\*団体の利用申請は月曜日~土曜日に受付可です。

