

小学生向け

# しょうあんじどうかん 3月

【住所】 杉並区松庵2-23-34 【電話】 03-3334-0067

【発行】  
杉並区子ども家庭部  
児童青少年課  
松庵児童館

## 夜の児童館であそぼう！

～卒業おめでとうナイトパーティー～

松庵児童館で小学生の最後の思い出作りをしよう！

イベントの内容はみんなで決めます！

日時：3月26日(火) 18:00～19:00

対象：小学6年生 20人程度

申込用紙配布：2月28日(水)～

申込受付開始：3月1日(金)～ ※保護者のサインが必要です

★実行委員会を2回します。申込んだ人は参加してイベントの内容を決めよう★

実行委員会開催日：3月7日(木)・14日(木) 18:00～18:45



### 工作タイム

児童館の受付に自分で申込みに来てね。

#### 【プラバンづくりの日】

日時：3月12日(火)・14日(木)

① 18:00～18:30 ② 18:30～19:00

対象：小学1年生以上 各回15人

申込：2月27日(火) 18:30～



#### 【スライムづくりの日】

日時：3月19日(火)・21日(木)

① 18:30～19:00 ② 19:00～19:30 ③ 19:30～20:00

対象：小学1年生以上 各回15人

申込：3月5日(火) 18:30～

### 新3年生向け☆卓球講習会

卓球講師に卓球を基礎から教わろう！

日時：3月5日(火) 18:45～19:45

対象：小学2年生 10人程度

持物：上履き

場所：遊戯室

申込：2月20日(火) 18:00～ 先着順

★児童館の受付に参加する本人が申込みに来てください。



### デジタル宇宙散歩～地球を飛び出し、宇宙散歩に出発だ！～

～フラネタリウム代替事業～

児童館の遊戯室で宇宙散歩をたのしもう！

日時：3月6日(水) ① 19:30～20:00 ② 20:30～21:00

対象：小学1年生以上 各回30人程度

場所：遊戯室

申込：2月21日(水) 19:30～ 先着順

★児童館の受付に参加する本人が申込みに来てください。

### 今月のつどい

\*事前申込みはいりません。

当日に児童館受付に参加する

本人が申込みに来てください。

#### 一輪車タイム \*雨天中止

屋上で一輪車に乗ろう！

【対象】1年生以上 各回15人

13(水) ① 19:30～20:00 ② 20:00～20:30



#### ゆかいなあいうえお

ボランティアさんによるハラハラときどき

楽しいおはなしの時間です。

【対象】1年生以上 各回15人程度

13(水) ① 19:50～20:10 ② 20:10～20:30

#### ドッジボールタイム

3月2日(土)に行われる「杉並区児童館第4ブロックドッジボール大会」(下記参照)の練習を児童館の屋上でします。

\*大会に参加しない人も練習に参加することができます。

\*雨天等は遊戯室で練習します。

1(金) ① 19:00～19:30 1・2年生

② 19:30～20:00 3年生以上

### 今月のグループ活動

#### ★1年生グループ

8・15(金) 19:00～19:45

\*固定のメンバーで活動を楽しむ時間です。やむを得ず欠席する場合は、保護者の方が児童館にご連絡ください。

\*今年度の募集は終了しています。

#### ★杉並区児童館第4ブロックドッジボール大会

日時：3月2日(土) 19:30～20:30

場所：大宮前体育館

内容：5つの児童館+放課後等居場所事業が参加するドッジボール大会です。「1・2年生の部」「3年生以上の部」があります。

\*選手の募集は締め切りました。 \*保護者の観覧はできません。

### ★保護者の方へ児童館からのごあんない★

#### 児童館「直接来館」制度のご案内

放課後に、学校から直接児童館に遊びに来ることができます。

お申込・お問合せは、保護者の方が児童館までお越しください。

\*利用には保護者による事前の登録が必要です。

\*令和6年度利用される方(新1年生を除く)は、改めて新年度の登録をお願いします。

\*新1年生の利用は、5月8日(水)からです。詳しくは「松庵児童館のおたより4月号」にてお知らせいたします。

【令和6年度申込受付期間】

3月1日(金)～3月15日(金)

#### 児童館「小学生ランチタイム」のご案内

学校長期休業期間中、帰宅しても保護者が就労等のため一人で昼食をとらなければならない児童を対象に、児童館内で持参したお弁当

を食べることができる「小学生のランチタイム」を実施しています。

お申込・お問合せは、保護者の方が児童館までお越しください。

\*利用には保護者による事前の登録が必要です。

\*学童クラブに在籍していない区内在住の小学生が対象です。

\*学校振替休業日や始業式・終業式等はご利用いただけません。

【令和6年度申込受付期間】

3月1日(金)～3月15日(金)

### 利用案内

#### ★利用対象

0～18歳(未就学児には付き添いが必要です)

#### ★利用時間

月～金曜日 午前10:00～午後6:00

土曜日 午前9:00～午後5:00

※正午～午後1:00の時間は小学生以上は利用できません。

#### ★今月のお休み

9日(土) 館内整理日

20日(水) 春分の日

#### ★サンカード利用の日(親子・団体利用の日)

日曜日 午前9:00～午後5:00

\*利用には事前承認証(サンカード)が必要です。

\*小学生以上にも保護者の付き添いが必要です。

\*団体の利用申請は月曜日～土曜日に受付けます。



## ゆうキッズスタート事業

ねんね・たっちタイム  
《主にねんね〜たっちのお子さん》  
10:30~11:00



5 (火) 思い出カードづくり  
\*もしあればお子さまの写真(横向き)を  
1枚お持ちください。足型もとります。

よちよち・とっこタイム  
《主によちよち歩き〜一人歩きのお子さん》  
10:30~11:00



7 (木) 館内ウォークラリー  
~春を探しに行こう!~  
\*スクラップブックを作りませす。もしあれば  
お子さまの写真(横向き)を1枚お持ちください。

## ★ゆうキッズスペシャル★

## 子ども用品リサイクル会



おうちにある使わない子ども用品を  
リサイクルしませんか?



《日時》3月12日(火) 開場11時 終了11時45分

## 【イベント当日について】

- すべて無料でお持ち帰りいただけます。
- リサイクル出品は事前受付です。出品していただいた方には10時30分から入場できる優先入場券をお渡しします。(下記をご確認ください)
- 持ち帰れる品物の数は当日お伝えします。
- 持ち帰り用の手提げ袋をご持参ください。



## 【リサイクル品の出品について】

《受付期間》2月20日(火)~3月8日(金)

- \* 開館時間外、日曜日(サンカードの日)は受け付けません。
- \* なるべく午前中~昼過ぎに児童館窓口への持ち込みのご協力をお願いします。
- \* 多くの出品があった場合は、事前に締切らせていただく場合があります。

《受付できる物》子ども服(70~120まで)、靴(18cmまで)  
帽子などの小物類、おもちゃ 1人15点まで

- \* 《出品できない物》肌着などの下着類、靴下、絵本、大人物、育児グッズ(ベビーカー・ベビーベッド等)不可。
- \* ジミなどの汚れ、破れがあるものはお控えください。
- \* 当日残った品物については、出品された方に引き取っていただきます。

~プラネタリウム代替事業~

## デジタル宇宙散歩

~地球を飛び出し、  
宇宙散歩に出発だ!~

松庵児童館の遊戯室で  
ゆったり平面プラネタリウムを楽しもう!

【日時】3月6日(水)

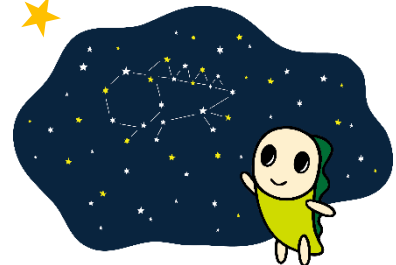
11:00~11:30

【対象】乳幼児親子 30組程度

【場所】遊戯室

【申込】2月20日(火)~

\* 電話申込みできます。



## ★遊戯室のご利用について★

☆土曜日は①9:00~10:00 ②13:00~14:00の時間帯を優先使用できます。  
乳幼児室から車やコンビカーを持って来てゆったり遊ぶことができます。

## ★ご利用について★

☆プログラムのない日でも乳幼児室で自由に遊べます。どうぞ遊びに来て下さい。

### 利用案内

## ★利用対象

0~18歳(未就学児には付き添いが必要です)

## ★利用時間

月~金曜日 午前10:00~午後6:00  
土曜日 午前9:00~午後5:00  
※正午~午後1:00の時間は小学生以上は  
利用できません。

## ★今月のお休み

9日(土) 館内整理日  
20日(水) 春分の日

## ★サンカード利用の日(親子・団体利用の日)

日曜日 午前9:00~午後5:00

- \* 利用には事前承認証(サンカード)が必要です。
- \* 小学生以上にも保護者の付き添いが必要です。
- \* 団体の利用申請は月曜日~土曜日に受け付けます。

