

杉並の選挙だより

杉並区明るい選挙推進協議会
杉並区選挙管理委員会
〒166-8570 杉並区阿佐谷南1-15-1
電話 03(3312)2111(代)

第140号 平成28年12月9日発行

参議院議員選挙 (平成28年7月10日執行) 東京都知事選挙 (平成28年7月31日執行)

を終えて



投票結果



参議院議員選挙(東京都選出)

公示日▶6月22日
投開票日▶7月10日

	男	女	計
当日有権者数	226,247	249,625	475,872
投票者数(全体)	134,957	148,012	282,969
期日前投票者数(内)	32,658	39,246	71,904
投票率(杉並区)	59.65%	59.29%	59.46%
投票率(東京都)	57.41%	57.58%	57.50%

東京都知事選挙

告示日▶7月14日
投開票日▶7月31日

	男	女	計
当日有権者数	224,171	248,066	472,237
投票者数(全体)	133,432	154,012	287,444
期日前投票者数(内)	35,831	46,087	81,918
投票率(杉並区)	59.52%	62.09%	60.87%
投票率(東京都)	58.19%	61.22%	59.73%

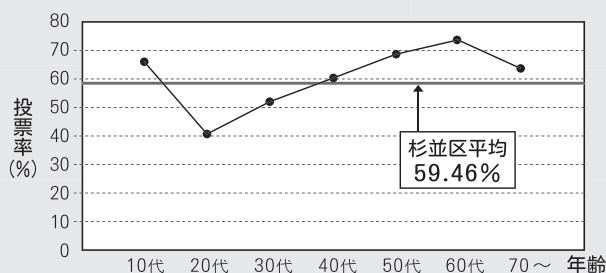
今回の選挙について… (選挙権年齢の18歳への引き下げ後、初の選挙)

平成28年7月10日執行となった参議院議員選挙は公職選挙法改正により、70年ぶりに選挙権の年齢が20歳から18歳に引き下がり、初めての選挙となりました。また今回は前東京都知事の辞職に伴い東京都知事選挙が7月31日に執行されました。杉並区の投票率は参議院議員選挙が東京都選出・比例代表選出ともに59.46%で、東京都知事選挙が60.87%でした。10歳代の新有権者の投票率は、参議院議員選挙が65.04%となり、10歳代の投票率が

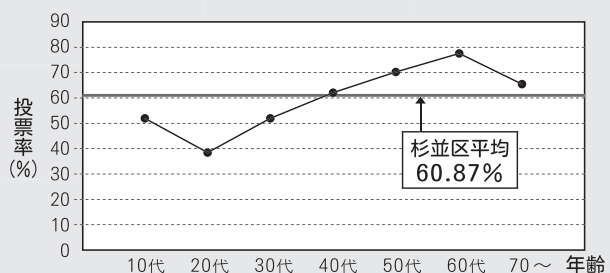
区の平均を上回り、23区の中で3番目に高い数値となっています。また、東京都知事選挙の10歳代の投票率は53.76%でした。

今回の参議院議員選挙では、これまで取り組んできた小中学校および高校における出前授業や模擬投票による啓発活動がこのような結果にもつながったものと考えられます。今後も引き続き、10歳代をはじめ多くの方に投票に行ってもらえるような様々な啓発活動に取り組んでいきます。

平成28年 参議院(東京都選出)議員選挙



平成28年 東京都知事選挙





開票結果



参議院議員選挙 東京都選出(杉並区開票区)

得票 順落	候補者		東京都	杉並区	得票 順落	候補者		東京都	杉並区	
	氏名	所属党派	得票数	得票数		氏名	所属党派	得票数	得票数	
1	当	蓮 舫	民進党	1,123,145.000	49,436.000	17	トクマ	幸福実現党	20,412.000	690.000
2	当	中川 まさはる	自由民主党	884,823.000	37,235.000	18	鈴木 たつお	無所属	16,187.177	1,270.619
3	当	竹谷 とし子	公明党	770,535.000	21,712.000	19	柳沢 秀敏	無所属	12,091.000	583.000
4	当	山添 拓	日本共産党	665,835.000	28,694.000	20	佐藤 ひとし	支持政党なし	7,853.983	246.113
5	当	朝日 けんたろう	自由民主党	644,799.000	27,958.000	21	よこほり 喜久	無所属	7,329.000	267.000
6	当	小川 敏夫	民進党	508,131.000	26,352.000	22	マタヨシ 光雄	世界経済共同体党	6,114.000	309.000
7		田中 康夫	おおさか維新の会	469,314.000	23,074.000	23	川上 晃司	無所属	5,812.000	176.000
8		よこくめ 勝仁	無所属	310,133.000	13,972.000	24	犬丸 勝子	犬丸勝子と共和党	5,388.000	300.000
9		三宅 洋平	無所属	257,036.000	17,976.000	25	おおつき 文彦	支持政党なし	5,377.000	234.000
10		鈴木 まりこ	日本のこころを大切に する党	102,402.577	5,159.515	26	いわさか ゆきお	無所属	5,184.000	163.000
11		増山 れな	社会民主党	93,677.000	4,622.000	27	原田 きみあき	無所属	5,017.000	247.000
12		小林 こうき	国民怒りの声	82,357.000	3,783.000	28	深江 孝	支持政党なし	4,497.000	213.000
13		佐藤 かおり	無所属	67,535.980	4,092.886	29	ひめじ けんじ	地球平和党	3,854.000	147.000
14		たかぎ さや	新党改革	60,431.000	2,712.000	30	さめじま 良司	支持政党なし	3,714.000	89.000
15		鈴木 信行	維新政党・新風	42,858.178	1,772.864	31	ふじしろ 洋行	チャレンジド日本	3,296.000	118.000
16		浜田 かずゆき	無所属	28,408.000	1,592.000	合計		6,223,546.895	275,195.997	

比例代表選出(杉並区開票区)

得票 順	政党等の名称	当選人数	全 国	杉 並 区
			得票総数	得票総数
1	自由民主党	19	20,114,788.264	96,023.791
2	民進党	11	11,750,965.174	56,072.541
3	公明党	7	7,572,960.808	19,705.798
4	日本共産党	5	6,016,195.059	40,188.774
5	おおさか維新の会	4	5,153,584.348	19,888.690
6	社会民主党	1	1,536,238.752	9,794.869
7	生活の党と山本太郎と なかまたち	1	1,067,300.546	11,153.000
8	日本のこころを 大切に する党	0	734,024.218	4,729.000
9	支持政党なし	0	647,071.670	4,370.000
10	新党改革	0	580,653.416	5,838.785
11	国民怒りの声	0	466,706.136	6,736.737
12	幸福実現党	0	366,815.451	803.000
合計		48	56,007,303.842	275,304.985



投票所・開票所の様子



東京都知事選挙

得票 順位	当 落	候補者		東京都	杉並区
		氏名	所属党派	得票数	得票数
1	当	小池 ゆりこ	無所属	2,912,628.000	122,484.000
2		増田 ひろや	無所属	1,793,453.000	73,182.000
3		鳥越 俊太郎	無所属	1,346,103.000	63,298.000
4		上杉 隆	無所属	179,631.018	10,108.000
5		桜井 誠	無所属	114,171.000	5,214.000
6		マック 赤坂	無所属	51,056.000	2,636.000
7		七海 ひろこ	幸福実現党	28,809.000	1,105.000
8		立花 孝志	NHKから国民を守る党	27,241.975	1,276.000
9		高橋 しょうご	無所属	16,664.000	1,025.000
10		中川 ちようぞう	無所属	16,584.000	836.000
11		山口 敏夫	国民権の会	15,986.000	692.000

得票 順位	当 落	候補者		東京都	杉並区
		氏名	所属党派	得票数	得票数
12		岸本 雅吉	無所属	8,056.000	360.000
13		後藤 輝樹	無所属	7,031.000	501.000
14		谷山 ゆうじろう	無所属	6,759.000	293.000
15		武井 直子	無所属	4,605.000	263.000
16		宮崎 正弘	無所属	4,010.000	225.000
17		望月 義彦	無所属	3,332.000	147.000
18		やまなか まさあき	未来(みらい)創造経営実践党	3,116.000	137.000
19		今尾 貞夫	無所属	3,105.000	123.000
20		ないとう ひさお	無所属	2,695.000	104.000
21		せきくち 安弘	無所属	1,326.000	45.000
合計				6,546,361.993	284,054

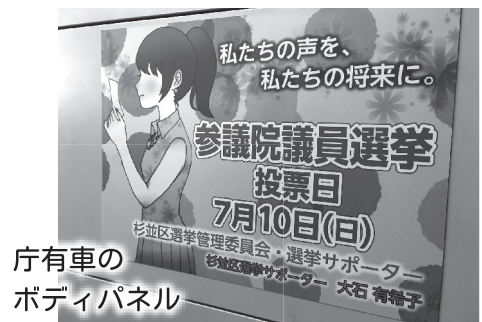
選挙時の啓発活動について

参議院議員選挙の啓発資材としてオリジナルデザインしたパッケージガムやポケットティッシュの配布を区内の大学(明治大学・女子美術大学・高千穂大学)で行いました。委員の皆様にもご協力いただき、約4,500個分を配布しました。また、高円寺駅、浜田山駅前の街頭でも配布を行いました。

また、高円寺中学校の生徒に選挙に関する標語をパネル(左図)に書いてもらい、高円寺純情商店街の装飾灯に貼りました。また、選挙サポーター*に募集したデザインから庁有車のボディパネルにしたもの(右図)を掲出いたしました。



商店街装飾灯の
パネル



庁有車の
ボディパネル

* 選挙サポーターは若年層の投票率向上に向けて様々な啓発(啓発誌の作成、模擬投票や出前授業での応援・街頭啓発など)をとまに行っていただく方々です。

各当日投票所の投票率

参議院(東京都選出)議員選挙・東京都知事選挙



投票所名		投票率(%)		投票所名		投票率(%)	
		参議	都知事			参議	都知事
1	方南小学校	54.14	54.27	35	荻窪体育館	62.45	63.99
2	旧新泉小学校体育館	57.04	57.10	36	杉並第二小学校	63.82	63.97
3	杉並和泉学園	57.38	57.88	37	西田小学校	63.44	64.68
4	大宮小学校	55.76	58.65	38	松溪中学校	63.33	64.81
5	永福小学校	62.03	62.89	39	桃井第二小学校	60.75	63.15
6	永福体育館	60.55	62.35	40	神明中学校	62.84	65.39
7	向陽中学校	54.33	55.54	41	高井戸第四小学校	60.57	63.55
8	高井戸第三小学校	56.38	58.24	42	上荻会館	60.84	62.35
9	浜田山会館	64.92	66.44	43	桃井第三小学校	61.30	62.37
10	浜田山小学校	63.11	64.46	44	沓掛小学校	62.82	63.70
11	和田中央児童館	57.42	57.81	45	東原中学校	57.86	60.20
12	和田中学校	62.24	63.21	46	桃井第五小学校	57.41	58.90
13	高南中学校	57.58	58.18	47	八成小学校	53.78	54.82
14	済美小学校	58.34	59.10	48	四宮小学校	61.32	63.69
15	社会教育センター	55.23	56.39	49	三谷小学校	60.25	61.70
16	堀之内小学校	58.80	59.76	50	桃井第四小学校	62.90	63.49
17	松ノ木小学校	60.93	61.87	51	桃井第一小学校	61.10	61.92
18	梅里区民集会所	57.36	59.26	52	荻窪中学校	61.40	63.27
19	杉並第三小学校	54.81	55.08	53	松庵小学校	61.46	63.31
20	杉並第八小学校	54.47	55.54	54	西宮中学校	62.87	64.43
21	杉並第六小学校	56.41	57.29	55	宮前中学校	62.57	63.99
22	高円寺中学校	56.60	56.33	56	高井戸第二小学校	62.34	63.67
23	杉並第四小学校	52.62	53.83	57	久我山会館	64.40	66.00
24	馬橋小学校	55.66	56.64	58	高井戸小学校	61.29	62.04
25	杉並区役所	59.49	62.26	59	高井戸保健センター	61.33	62.69
26	杉並第七小学校	57.79	59.71	60	高井戸東小学校	59.86	60.61
27	杉並第一小学校	58.98	60.78	61	富士見丘小学校	60.90	62.11
28	杉森中学校	60.88	61.96	62	久我山小学校	62.42	64.40
29	杉並第九小学校	59.51	61.51	63	泉南中学校	55.73	57.40
30	天沼小学校	59.11	58.80	64	上高井戸区民集会所	51.73	53.65
31	旧若杉小学校体育館	57.31	58.52	65	四宮森児童館	55.40	57.43
32	天沼中学校	61.83	62.93	66	勤労福祉会館	65.67	66.37
33	東田小学校	62.39	62.99	67	グランドメゾン杉並シーズン	74.77	77.87
34	東田中学校	62.31	62.94	計		59.56	60.87