

ごみパックン 第4号

平成17年11月20日
 杉並区の清掃情報紙
 編集・発行 杉並区環境清掃部清掃管理課
 〒166-8570 杉並区阿佐谷南1-15-1
 TEL 3312-2111(代表)
 年6回(奇数月20日)発行

ごみパックンは区役所、区民事務所、図書館等でも配付しています。
 また、区ホームページからも取り出すことができます。



すぎなみ環境賞 受賞者決定!!



表彰式の様子

区民の方々などによる環境に配慮した取り組みを表彰するため、昨年「すぎなみ環境賞」を創設しました。区役所での区民投票及び10月15日(土)・16日(日)に開催の「環境博覧会すぎなみ2005」での区民投票及び最終選考を行い、受賞者を決定、表彰いたしました。

◆選考の経過◆

今年度は、ごみ減量のための「過剰包装の抑制」をテーマに掲げ、4つの賞を設けました。区民や事業者から約2か月にわたり、各賞の対象を募集し、選考委員会の作業部会で各賞の受賞候補を選考しました。



厚着賞展示の様子

◆選考委員(敬称略)◆

- 国際連合大学副学長…………… 安井 至 (選考委員長)
 - 早稲田大学政治経済学部助教授…………… 栗山 浩一
 - (社)環境科学会理事…………… 村田 佳壽子
 - 国際環境NGO FoE Japan…………… 瀬口 亮子
- また区民の代表として、環境団体、消費者団体、公募区民から7名の方に参加いただきました。

環境にやさしいで賞(環境配慮に貢献している区民や区内事業者)

- 区民部門グランプリ 杉並おもちゃドクターズ**
 大量消費、大量廃棄されている世の中で、子どもたちに物を大切にすることを育みながら、長年にわたる「おもちゃのクリニック」の活動継続が杉並区のごみ減量や環境保全に寄与しているという点が高く評価されました。
- 事業者部門グランプリ 阿佐谷商店街振興組合**
 商店街活性化のまつりにいろいろな環境面を取り入れて実施。オリジナルのエコカップを制作し、区民へのアピールを行っている点等が高く評価されました。

薄着賞(環境にやさしい包装技術や簡易包装など環境に配慮した商品など)

- グランプリ スーパーでの野菜・魚類のバラ売り**
 トレイなしでひとつから買えるため、必要量に応じた無駄のない購入ができるとともに、従来の使用済みトレイによるごみを削減。導入する店舗が広がりを見せている点が高く評価されました。
- 準グランプリ 各商品詰め替えパック**
 簡易包装による詰替え用商品が他品目にわたり、広がりを見せています。従来の使用済みパッケージによるごみを減らすとともに価格的にも割安で提供でき、消費者にも喜ばれている点が高く評価されました。

厚着賞(過剰包装の商品または環境に配慮の乏しい事業者など)

- グランプリ 過大な段ボールを使った通信販売**
 実際の商品に対して、極端に大きい段ボールを利用しての配送が評価されました。
- 準グランプリ ファーストフード店での使い捨て容器**
 店舗によっては、店内で食べる場合であっても、すべて使い捨て容器で提供されるという点が評価されました。
- 特別賞 木箱入りの贈答品**
 中身に対して、かなり大きい木箱の使用。木箱の中にさらに小分けされたパッケージなど贈り物としての過剰包装が評価されました。

ダイエット賞(追跡調査の結果により、昨年度の厚着賞の対象となった商品を取扱った事業者のうち環境配慮について、大きく企業姿勢が変わった事業者)

ソースネクスト(株)のパソコンソフトパッケージ
 今年度中にスリムパッケージ化100%に向けて、事業を展開中。消費者から価格もパッケージもスリムで好感が持てるとの声が多く、高く評価されました。

シリーズ

3Rのすすめ 4

問 生活経済課

※3Rとはリデュース(発生抑制)・リユース(再使用)・リサイクル(再資源化)の略称です。

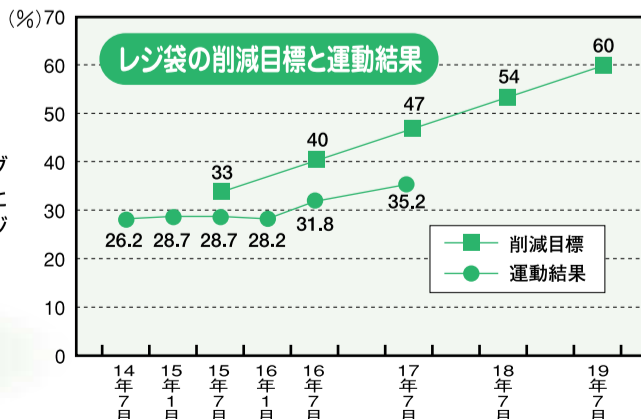
今回は平成17年度マイバッグ等持参状況調査の概要をお知らせします。
 この調査は平成14年7月の第1回以来、今回で通算6回目の調査となりました。

区内店舗(一般小売店350店舗、コンビニエンスストア28店舗、スーパーマーケット7店舗)において、店内に調査員を配置する店内調査と調査票を留置いて行う留置調査により、平成17年7月の平日と休日(土曜日含む)の各々1日の計2日間、目視によりレジ袋の使用状況を調査したものです。

マイバッグ等持参率が35.2%に!! 国もレジ袋有料化の検討へ

マイバッグ等持参率とはマイバッグ等持参者(マイバッグ等を持参することにより、レジ袋を辞退した人の割合)とレジ袋併用者(持参した袋やバッグに入りきらずに、レジ袋も併用した人の割合)を合計した割合。

今後もレジ袋の削減に向け、皆様のご協力をお願いします。



危険

お願ひ

収集現場からの

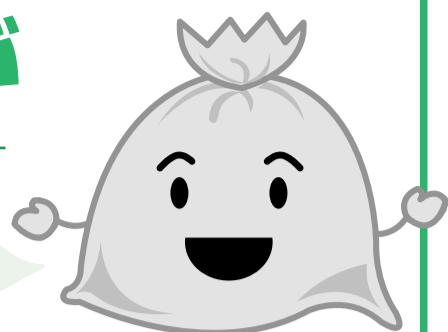
ガスボンベ・スプレー缶等による車両火災が、平成16年中に16件・今年はまだ6件(10月末現在)発生しています。これからますます寒くなり、お鍋等でガスボンベを使用する機会が増えると思いますが、中身を最後まで使い切ってから、不燃ごみの日に出してください。

回																			
覧																			

カラス対策 黄色いごみ袋が

杉並区内で使えるようになりまし

黄色いごみ袋を
よろしく!!



黄色いごみ袋とは

カラスは視覚による識別能力が高く、ごみ袋の中身を目で見分けてごみをつつくといわれています。この黄色いごみ袋は、特殊な材料を使用し、カラスの視覚を攪乱し、人間には中身が見えるが、カラスには中身が見えないという袋です。

半年間の使用実験を行いました

区はこの黄色いごみ袋の効果を確かめるため、梅里二丁目町会及び開発メーカーと協力して、半年間(2月~8月)の使用実験を行いました。また、区と町会の調査に加えて調査会社による集中調査も行いました。カラスによる袋の被害率は、集中調査では黄色い袋6%・その他の袋94%、町会調査では黄色い袋26%・その他の袋74%となり、黄色い袋にはかな

り高いカラス回避効果が認められました。ただし、カラスは学習能力が高いといわれることから、今後使用を続ける中で、袋の効果を確かめていく必要があります。

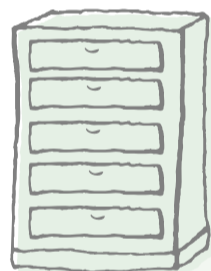
可燃ごみを袋に入れて出す場合は、23区推奨可燃ごみ収集袋を使用することになっております。この袋の23区共通の規格では、白以外では青と緑しか認められていませんでした。そこで、杉並区ではこの黄色いごみ袋を区民が使用できるよう、可燃ごみの袋の色の制限を撤廃し、23区では初めて区単独の推奨制度を創設しました。

販売場所・価格

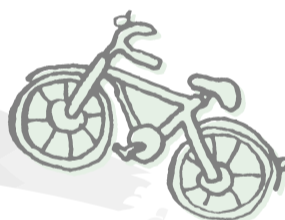
区役所1階コミュかるショップ、区内のスーパー等で販売が開始されました。今後拡大される予定です。現在45リットル、10枚入り260円程度ですが、多くの方に使用されれば、今後は価格も見直されていくと思います。

区のカラス対策

これまで区では、カラス被害をなくすため、カラスネットの無料配布、折り畳み式ごみ収集ボックスの設置、ごみの夜間収集、午前中収集の強化など様々な対策をとってきましたが、今後はこの黄色いごみ袋が広く使用されることにより、カラス被害が減少することを期待しています。合わせて、ごみ出しマナーの改善に向けたPRにも努めていきます。



粗大ごみなどの申し込みはお早めに



年末に向け、粗大ごみなどの申し込みが混み合います。なるべく早めにお申し込みください。

なお、エアコン・テレビ・冷蔵庫(冷凍庫)・洗濯機、パソコンは区では取り扱っておりません。下記へお問い合わせください。また、電話番号の間違いにご注意ください。



粗大ごみ(区が収集します)

杉並区粗大ごみ受付センター
☎ 5311-5300

受付時間 午前8時~午後7時
(土、日、祝日を含む毎日 12/30~1/3は休み)

*一般家庭から出るものが対象です。

パソコン(メーカーがリサイクルします)

種類	問い合わせ先
国内で製造、販売されているもの	各メーカー
国内業者により輸入販売されているもの	輸入会社
上記以外のもの (すでに撤退しているメーカーなど)	有限責任中間法人パソコン3R推進センター アドレス http://www.pc3r.jp ☎ 5282-7685(問合せ・相談のみ)

エアコン・テレビ・冷蔵庫(冷凍庫)・洗濯機(メーカーがリサイクルします)

リサイクル料金	
エアコン	3,675円~
テレビ	2,835円~
冷蔵庫・冷凍庫	4,830円~
洗濯機	2,520円~

引取依頼先	収集・運搬料金
①製品を購入した販売店、または買い替えをする販売店	販売店により異なります。
②購入した販売店がわからない場合 家電リサイクル受付センター ☎5296-7200 (月~土 午前8時~午後5時 12/29~1/3は休み)	基本料金が 2,500円~3,000円程度です。
③ご本人が持ち込む場合	*下記中間集積所・指定引取場所参照

●中間集積所(収集・運搬料金が割引になります)

メーカーに関係なく持ち込みができます。

栄和清運(株)	杉並区堀ノ内2-11-32	☎3317-2281
中野運輸(株)	中野区丸山1-2-1	☎3387-4356
(株)小川商会	中野区江原1-25-11	☎3951-3027

●指定引取場所(収集・運搬料金が無料になります)

メーカーにより場所が異なります。

松下、東芝、ビクター、ダイキン、コロナ など	(株)エコイト 世田谷区千歳台3-16-15 ☎3483-8081
三洋、シャープ、ソニー、日立、三菱、ゼネラル など	日本通運(株) 新宿支店世田谷営業所 世田谷区給田5-19-1 ☎5313-0304

* 中間集積所または指定引取場所にご本人が持ち込む場合も、リサイクル料金は必要です。受付時間等は直接、お問い合わせください。中間