

ごみパックン 第2号

平成17年7月20日
杉並区の清掃情報紙
編集・発行 杉並区環境清掃部清掃管理課
〒166-8570 杉並区阿佐谷南1-15-1
TEL 3312-2111(代表)
年6回(奇数月20日)発行



すぎなみ環境賞 表彰対象募集

身近に感じるあなたの“薄着”“厚着”を教えてください!!

環境に配慮した行動や意識の一層の普及を図るため、環境の保全や回復、創造の分野において、顕著な活動や有用な技術開発などを行う個人・団体等を表彰する「すぎなみ環境賞」を昨年創設しました。今年度も過剰包装の抑制をテーマに、下記のとおり募集を行います。自薦・他薦を問わず、ふるってご応募ください。



薄着賞 環境にやさしい包装技術開発や簡易包装などで環境に配慮した商品または事業者

厚着賞 区民の皆さんの視点から過大な包装や多重包装により中身に対して、無駄な部分が多いと思える商品または事業者

環境にやさしいで賞 日頃から優れた工夫やアイデアなどをお持ちで将来性や発展性のあるごみ減量のための活動を行っている区民または事業者



昨年の表彰式の様子

応募方法

ファックスまたはEメールに住所・氏名・電話番号、該当すると思われる賞名・商品名(メーカー名)または事業者名、選ぶ理由をできるだけ詳しく書いて、8月10日(必着)までに清掃管理課ごみ減量担当へ(FAX3312-2306、Eメールseiso-kanri@city.suginami.lg.jp)。応募箱でも応募できます(清掃管理課、区民事務所・分室・駅前事務所、消費生活係(あんさんぶる荻窪3階)、図書館(成田を除く)に設置)。

シリーズ

3Rのすすめ ②

最近、昔あった「もったいない精神」が脚光を浴び、各地で「もったいない運動」が広がりを見せています。

発端は、環境分野で初めてノーベル平和賞を受賞したケニアの環境副大臣が今年、京都議定書※発効記念行事に参加するため来日した際、日本には資源を有効活用する言葉として、「もったいない」という言葉があることを紹介され、感銘を受けたということです。その後、いろいろな場でこの言葉を世界に広めていきたいとの提案をしています。

ごみの量を減らすには「リサイクル」するより先に、ごみを出さないようにすることが大切です。無駄なものは買わない、もらわないようにしましょう。



※京都議定書とは大気中の温室効果ガス(二酸化炭素、メタン等)の排出量を削減させるため、採択された議定書。先進国に対し、1990年比で2008~12年に温室効果ガスを一定数値(日本は6%)削減することを義務づけている。

8月の施設めぐりのご案内

プラスチックの中間処理施設等を見学し、ごみの再資源化について考えてみませんか。

- 【日時】8月25日(木)午前8時30分~午後4時30分
- 【内容】行程 区役所(集合)→新日本製鐵東京製造所(板橋区)→新日本製鐵君津製鉄所(千葉県君津市)→区役所(解散)
- 【対象】区内在住・在勤・在学の方(小学生以下は付き添いが必要です)
- 【定員】42名(抽選)
- 【費用】1,000円
- 【申込】往復はがきに「8月の施設めぐり」と明記し、参加希望者全員の氏名・年齢・性別と代表者の住所・電話番号を書いて、8月11日(必着)までに区政相談課施設めぐり担当へ
- 【その他】全行程貸切バスで移動、昼食あり 問 区政相談課

回																				
覧																				

夏の季節にお問い合わせの多い 清掃管理課清掃計画係 ごみの出し方についてお答えします。

生ごみ

集積所のごれ、悪臭の原因にもなります。よく水を切り新聞紙などに包んで袋に入れ可燃ごみの日に出してください。

花火

必ず水に浸し、完全に水を含んだ状態で可燃ごみの日に出してください。

せん定した枝

1世帯あたり3束までは無料です。直径10cm以内、長さ50cm以内の枝をまとめ、直径30cm以内の束にして可燃ごみの日に出してください。4束からは有料となりますので、清掃事務所にお申し込みください。

同じ集積所に複数の人が草やせん定した枝などを出されることがあります。1人で何袋を出しているかわかるように、束や袋に氏名(苗字のみで可)を表示してください。

【申込先】 杉並清掃事務所 ☎3392-7281
杉並清掃事務所方南支所 ☎3323-4571

傘

不燃ごみの日に出してください。

竹串(くし)

先がとがっているため、収集の際危険です。新聞紙などの紙に包んで「危険」と表示し、可燃ごみの日に出してください。

草、落ち葉

45リットルの袋で1世帯あたり3袋までは無料です。4袋からは有料となりますので、清掃事務所にお申し込みください。



保冷剤

不燃ごみの日に出してください。

土、砂、石、レンガ、ブロック

土、砂などは自然物でありごみではありません。購入店などにお問い合わせください。なお、石、レンガ、ブロックは専門業者を紹介しますのでお問い合わせください。

スプレー缶、カセットボンベ

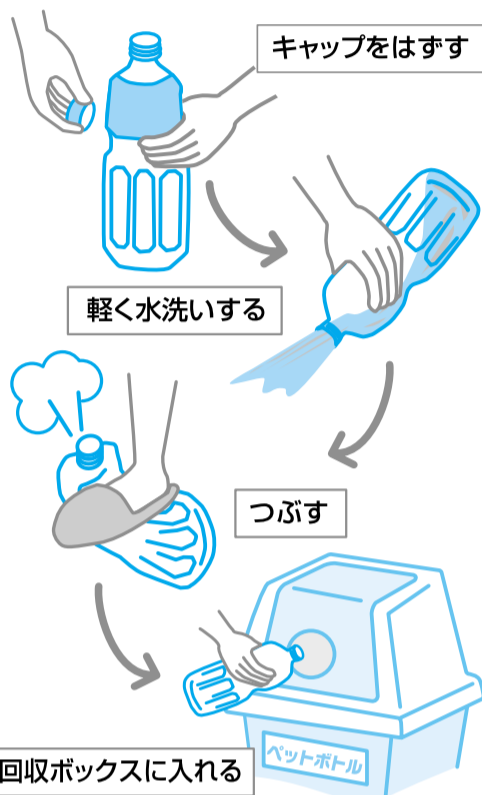
清掃車の火災の原因になりますので、完全に使い切ってから不燃ごみの日に出してください。

殺虫剤、防虫剤、化学試薬

中身を使い切っていればそのびんや缶は不燃ごみの日に出してください。未使用又は使いかけのものは収集できません。製造業者や購入店などにご相談ください。不明の場合は、専門業者を紹介しますのでお問い合わせください。

ペットボトルの出し方について

コンビニエンスストア、スーパーマーケット、酒屋等の店頭にある回収ボックスに入れてください。



粗大ごみ等の お申し込みについて

粗大ごみ

概ね一辺が30cmを越えるものは事前に電話等の申し込みが必要です。品目ごとに手数料がかかります。

杉並区粗大ごみ受付センター ☎5311-5300

電話受付時間 午前8時～午後7時(年末年始を除く毎日)

FAXやインターネットで仮受付もできます。

FAX 5311-5303

インターネット <http://www.seisou.city.suginami.tokyo.jp/>

家庭用パソコン

「資源有効利用促進法」に基づき、使用済パソコンは再資源化することになっています。

平成15年9月30日以前に購入のPCリサイクルマークのないパソコンは別途リサイクル料金がかかります。

次のいずれかへ依頼してください。

国内で製造、販売されているパソコン	各メーカー
国内業者により輸入販売されているパソコン	輸入会社
上記以外のパソコン	有限責任中間法人パソコン3R推進センター ☎5282-7685(問合せ・相談のみ) アドレス http://www.pc3r.jp

リサイクル料金

種類	金額(税込)
デスクトップパソコン本体	3,150円～
ノートブックパソコン	
液晶ディスプレイ	
液晶ディスプレイ一体型パソコン	4,200円～
CRTディスプレイ一体型パソコン	
CRTディスプレイ	



エアコン、テレビ、冷蔵庫・冷凍庫、洗濯機



「家電リサイクル法」により、エアコン、テレビ、冷蔵庫・冷凍庫、洗濯機はリサイクルすることが義務づけられています。

①製品を購入した販売店または買い替えをする販売店で受付します。

②購入した販売店が分からない場合

家電リサイクル受付センター ☎5296-7200

受付時間 月～土曜日の午前8時～午後5時(年末年始を除く)

リサイクル料金(税込)		収集・運搬料金
エアコン	3,675円～	販売店により基本料金が異なります。 家電リサイクル受付センターでは、基本料金2,500～3,000円程度です。
テレビ	2,835円～	
冷蔵庫・冷凍庫	4,830円～	
洗濯機	2,520円～	
*メーカーにより若干の相違あり		

③ご本人が持ち込む場合

リサイクル料金がかかります。収集・運搬料金が安く、または無料になります。持ち込める時間等は直接お問い合わせ下さい。

○中間集積所

メーカーに関係なく持ち込みができます。収集・運搬料金が多少安くなります。中間集積所の業者がメーカー指定取引場所へ運搬します。

栄和清運(株)	杉並区堀ノ内2-11-32	☎3317-2281
中野運輸(株)	中野区丸山1-2-1	☎3387-4356
(株)小川商会	中野区江原町1-25-11	☎3951-3027

○指定引取場所

メーカーにより場所が異なります。収集・運搬料金が無料になります。

Aグループ	松下、東芝、ビクター、ダイキン、コロナなど	(株)エコイト 世田谷区千歳台3-16-15 ☎3483-8081
Bグループ	三洋、シャープ、ソニー、日立、三菱、ゼネラルなど	日本通運(株) 新宿支店世田谷営業所 世田谷区給田5-19-1 ☎5313-0304