



西武新宿線沿線 まちづくり通信

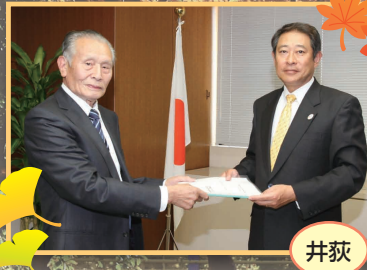


発行：平成26年12月 杉並区 都市整備部 都市計画課 鉄道立体担当

「まちづくり協議会」発足から、約2年半の検討を経て、 西武新宿線沿線3駅の「まちづくり構想」が提案されました。



下井草



井荻



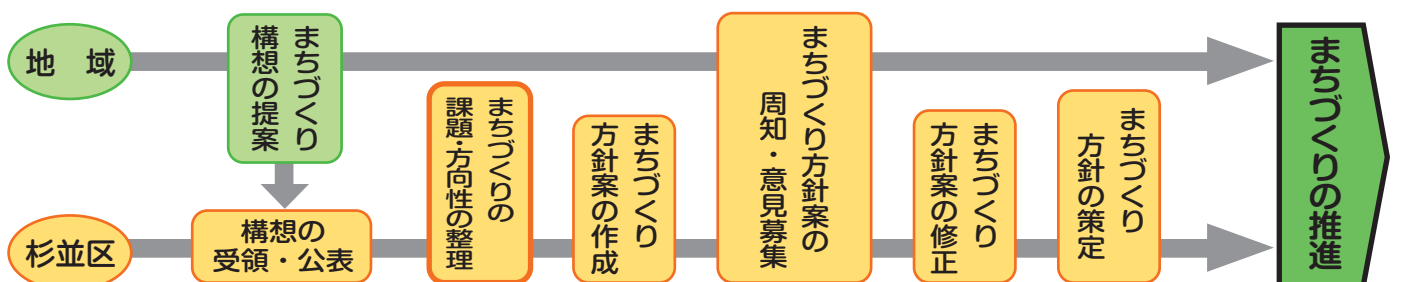
上井草

西武新宿線下井草駅・井荻駅・上井草駅の各駅周辺地区において、まちづくりの検討に取り組んできた「まちづくり協議会」から杉並区長へ「まちづくり構想」が提案されました。

「まちづくり構想」とは、地域の皆さまが主体となって、地域の実情を整理し、今後のまちづくりの将来像や目標などをまとめたものです。今号では、沿線3駅の「まちづくり構想」の概要をご紹介します。

また杉並区では、提案された構想を踏まえ、沿線のまちづくりの課題や方向性を整理し、「まちづくり方針」の策定に向けて検討を進めていきます。

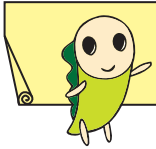
まちづくりの概ねの流れ（構想提案後）



下井草駅周辺地区まちづくり構想の概要



検討対象地区を、まちの顔でもある商店や商業施設が集積する「駅周辺エリア」と住宅地を含めた「まち全体」に分けて検討が進められました。また、協議会の大きな想いとして「3つの重点項目」が提案されました。



まちの将来像 「人が輝き、ホッとするまち“下井草”」

エリア別提案

駅周辺エリア	歩行者の安全対策とまちの顔づくり
	利便性と魅力を高め、賑わいのあるまちづくり
	駅前のシンボルを守る
まち全体	このまちらしさを守る
	安心感を高める
	まちの魅力を高める



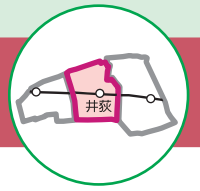
3つの重点項目

- 西武新宿線の連続立体交差事業の促進
- 電柱の地中化等による旧早稲田通りの安全確保
- 駅周辺の商店街の活性化



各駅周辺地区まちづくり構想の全編は、杉並区公式ホームページ(<http://www.city.sagami.lg.jp>)上記URLにアクセスし、トップページから区政資料>まちづくりとお進みください。

井荻駅周辺地区まちづくり構想の概要

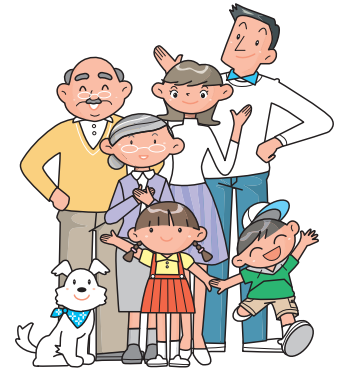


協議会発足当初からテーマ別の部会による検討を進め、5つのテーマごとに現状と課題を整理し、それぞれの基本方針及び分野別方針が定められました。



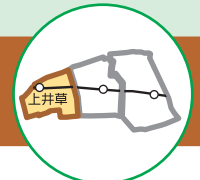
まちづくりの目標 **「ひとにやさしく、多世代がつながり、井荻らしさを活かしたまちづくり」**

テーマ	基本方針
道路・交通	ひと優先で、誰にでもやさしいまちづくり
防犯・防災	子どもから高齢者まで安全で安心なまちづくり
商業・にぎわい	多世代がつながる、個性あふれるまちづくり
みどり・環境	歴史、文化、自然など、地域資産を大切に、回遊できるまちづくり
井荻地区全体	さらにまちづくりを推進するために



(uginami.tokyo.jp/)でご覧いただけます。

上井草駅周辺地区まちづくり構想の概要

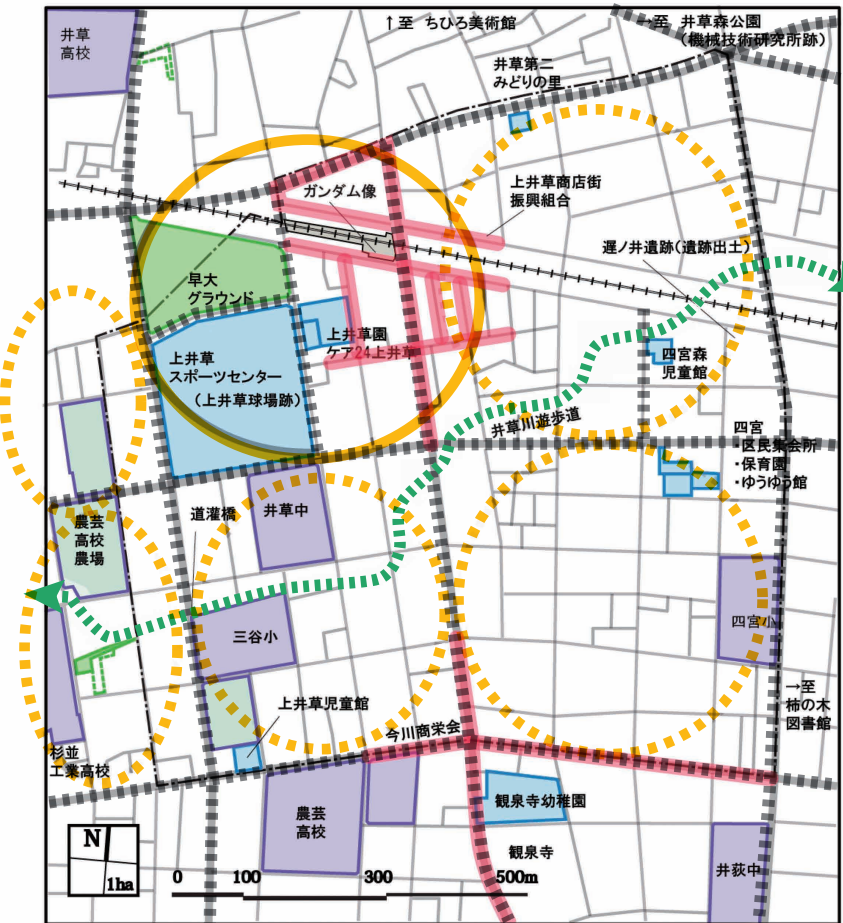


まちづくりの将来像・目標を設定し、その実現に必要な課題から方針が検討されました。また、協議会内で検討された様々な自由意見を「まちづくりのアイデア」としてまとめています。



まちづくりの将来像 「ここに暮らすみんなの安心・元気・夢を育むまち 上井草」

目標	まちづくりの方針
誰もが安全で安心して 住み続けられるまち	踏切問題の解消により、安全で便利なまちを目指します
	交通量を抑制し住宅街区への通過交通の侵入を防ぎます
	信号・横断歩道・両側歩道などの設置で歩行者の安全性・快適性を高めます
	自転車を上手に使うまちづくりに皆で取り組みます
	防災・防犯性の高い安全なまちづくりに取り組みます
まちの成り立ちと 豊かな自然環境を大切 にするまち	このまち固有の資源をまちづくりに取り込み個性を磨きます
	武蔵野の面影を伝えるみどりのまちづくりに取り組みます
	このまちにふさわしいデザイン・用途の建物や土地利用等が実現するよう努めます
地域に住む人・暮らす人 が元気になるまち	上井草ならではの空間の創出で“にぎわい”を演出します
	まちの歴史や文化を知る・学ぶ機会を増やしまちづくりに活かします
	住民参加・市民参加のまちづくりを推進します
	東京オリンピック・パラリンピック2020にかかわるまちづくりを提案します



凡例

- : 駅周辺の魅力・にぎわいづくり、交通環境整備
- (dashed) : まち並みの魅力・地域の居場所づくり、住宅地内の通過交通の抑制
- ||||| : 歩道・遊歩道のネットワーク化と魅力づくり

問い合わせ先：杉並区 都市整備部 都市計画課 鉄道立体担当
 TEL 03-3312-2111 内線 3504
 FAX 03-5307-0689