

2 緑化推進・自然環境の保全

(1) 緑化の推進

◇みどりを守る

<第2-1-1表> 保護指定基準と補助金

保護樹木

指定基準	補助金 (年額)
樹木の形態により、次のようになります。 保護樹木 ① 1.5mの高さにおける幹の周囲が1.2m以上の樹木（貴重木にあつては幹の直径が0.9m以上） ② カリンなど幹の根元周囲が1.5m以上ある株立の樹木 ③ フジ、ブドウなどの枝葉面積が30㎡以上のつる性の樹木（貴重木にあつては、枝葉の面積が50㎡以上のもの） 貴重木 上記の基準に加え、同一樹種中、特に大きい樹木または区内で良好に生育していることが生態的に珍しい樹木	保護樹木 1本につき （一般）8,000円 （法人）3,000円 貴重木 1本につき 8,000円

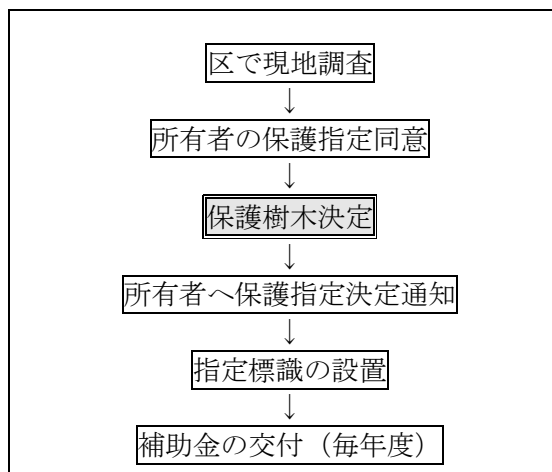
保護樹林

指定基準	補助金 (年額)
樹林の形態により、次のようになります。 ① 樹林 樹木が集団となっている土地の面積が500㎡以上のもの ② 屋敷林・寺社林・学校林 自然的景観を有し、樹林の集団となっていて、土地の面積が300㎡以上あり、高木が30本以上あるもの	（一般） 10,000㎡以下の部分 8,000円/100㎡ 10,000㎡を超える部分 4,000円/100㎡ （法人） 10,000㎡以下の部分 2,000円/100㎡ 10,000㎡をこえる部分 1,000円/100㎡

保護生けがき

指定基準	補助金 (年額)
景観上すぐれ、良好に管理されている生けがきで、道に面した部分の長さが10m以上あるもの	（一般）800円/m （法人）300円/m

<第2-1-1図> 保護指定の手続き



<第2-1-2表> 樹木保険の内容

○ 対物賠償 (他人の家や物が壊れた場合) 1事故につき 2,000万円まで
○ 対人賠償 (ケガや死亡の場合) 1名につき 1億円まで 1事故につき 2億円まで

※ 対象は保護樹木及び保護樹林内の樹木による事故

<第2-1-3表> 保護指定実績

年度	14年度末		15年度末		16年度末		17年度末		
	保護指定数		保護指定数		保護指定数		保護指定数		
区分	件数	件数	件数	数値	件数	数値	件数	数値	
保護樹木	493件	1,701本	520件	1,686本	513件	1,673本	493件	1,672本	
保護樹林	137件	621,181.49㎡	131件	617,227.83㎡	127件	614,646.05㎡	124件	587,175.82㎡	
内訳	寺社林	32件	222,684.01㎡	32件	222,069.64㎡	32件	31件	31件	220,308.14㎡
	私立学校林	5件	148,760.00㎡	5件	143,100.00㎡	5件	5件	5件	143,100.00㎡
	屋敷林	96件	194,093.83㎡	90件	196,414.54㎡	88件	86件	86件	193,832.76㎡
	樹林	4件	55,643.65㎡	4件	55,643.65㎡	4件	2件	2件	29,934.92㎡
保護生けがき	120件	5,456.50m	135件	5,928.88m	131件	5,832.68m	122件	5,461.78m	
貴重木	27件	50本	27件	50本	26件	47本	26件	47本	

年度	18年度末		19年度数値(増減件数)				19年度末		
	保護指定数		指定		解除		保護指定数		
区分	件数	数値	件数	数値	件数	数値	件数	数値	
保護樹木	494件	1,677本	24件	66本	29件	55本	566件	1,688本	
保護樹林	123件	581,809.55㎡	1件	948.00㎡	7件	30,999.48㎡	123件	551,758.07㎡	
内訳	寺社林	30件	216,558.14㎡	0件	0㎡	1件	1953.00㎡	29件	214,605.14㎡
	私立学校林	5件	143,100.00㎡	0件	0㎡	0件	0㎡	5件	143,100.00㎡
	屋敷林	86件	192,216.49㎡	1件	948.00㎡	5件	6510.49㎡	82件	186,654.00㎡
	樹林	2件	29,934.92㎡	0件	0㎡	1件	13,000.00㎡	1件	16,934.92㎡
保護生けがき	145件	6,084.70m	15件	584.40m	7件	149.60m	160件	6,519.50m	
貴重木	26件	46本	0件	0本	1件	1本	26件	46本	

※解除数値は、一部解除を含む

<第2-1-4表> 公共施設保護指定状況

施設	指定施設数	指定樹木数	指定樹林面積
都立高校	5校	68本	—
区立小学校	33校	139本	—
区立中学校	19校	99本	—
他施設	12か所	28本	4,369㎡ (1か所)
合計	69校 (か所)	334本	4,369㎡ (1か所)

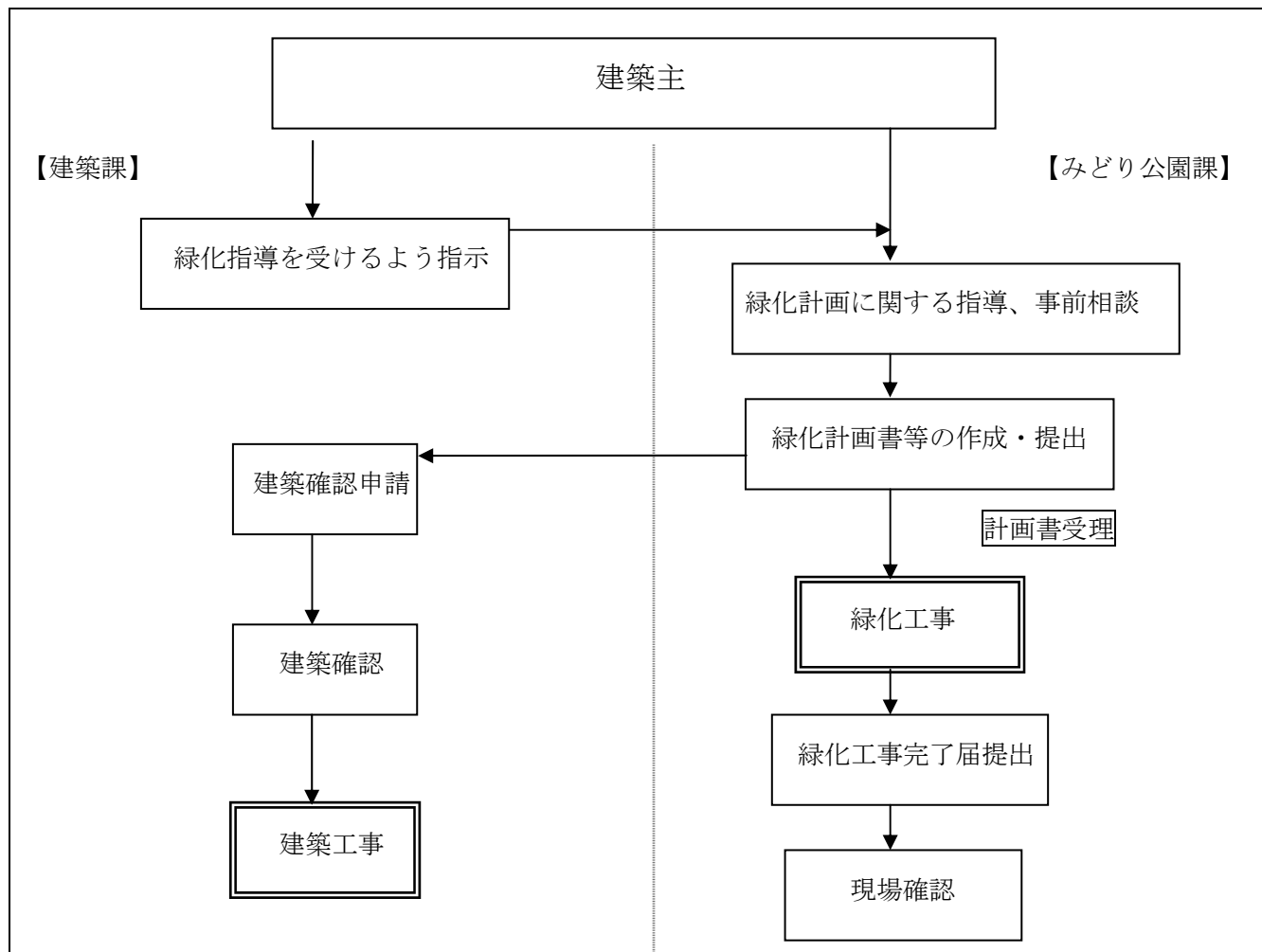
(平成20年3月31日現在)

<第2-1-5表> 保護樹木等指定解除理由

解除理由	15年度			16年度			17年度			18年度			19年度		
	保護樹木	保護樹林	保護生けがき	保護樹木	保護樹林	保護生けがき	保護樹木	保護樹林	保護生けがき	保護樹木	保護樹林	保護生けがき	保護樹木	保護樹林	保護生けがき
土地売却 (借地変換含)	3	4	1	3	1	2	4	4	4	2	1	—	5	3	2
住宅の建設等	6	2	2	1	3	1	5	2	2	3	2	4	5	3	—
道路の造成等	1	—	—	—	—	—	—	—	—	—	—	—	—	—	—
駐車場の造成	1	—	—	1	—	—	0	1	1	0	0	1	—	—	1
枯死・衰弱	12	—	1	10	—	3	15	—	2	6	—	0	11	—	4
苦情・近所への気がね	—	—	1	1	—	—	4	—	—	2	—	—	6	—	—
自然災害による倒木	1	—	—	—	—	—	—	—	—	—	—	—	2	—	—
その他 (指定区分変更等)	1	1	—	—	—	—	4	1	1	2	1	0	—	1	0
合計	25	7	5	16	4	6	32	8	10	15	4	5	29	7	7

※解除数値は、一部解除を含む

<第2-1-2図> 緑化指導の流れ



<第2-1-6表> 緑化指導の実績

緑化計画書受理状況等

	敷地面積	平成 15 年	平成 16 年	平成 17 年	平成 18 年	平成 19 年
緑化計画書受理	200 m ² 以上	628 件	605 件	660 件	604 件	533 件
緑化計画概要書受理	200 m ² 未満	—	—	—	419 件	969 件
完了確認件数		271 件	264 件	341 件	306 件	304 件

※ 現場確認件数は、その年に受理したもののほか前年度以前に受理したものも含まれます。

行為面積別受理状況

年度	開発行為		1,000 m ² 以上		200 m ² 以上～1,000 m ² 未満		200 m ² 未満		合計	
	件数	敷地面積	件数	敷地面積	件数	敷地面積	件数	敷地面積	件数	敷地面積
15	24 件	26,432.38 m ²	48 件	158,405.06 m ²	499 件	170,587.88 m ²	57 件	7,736.78 m ²	628 件	363,162.10 m ²
16	29 件	31,628.10 m ²	30 件	177,189.37 m ²	405 件	138,961.27 m ²	141 件	16,789.90 m ²	605 件	364,568.64 m ²
17	19 件	20,031.58 m ²	40 件	126,784.10 m ²	448 件	150,478.73 m ²	153 件	17,644.12 m ²	660 件	314,938.53 m ²
18	33 件	17,895.11 m ²	37 件	279,779.80 m ²	428 件	136,847.91 m ²	525 件	68,328.22 m ²	1023 件	502,851.04 m ²
19	34 件	16,084.68 m ²	39 件	141,832.64 m ²	460 件	137,664.93 m ²	957 件	110,245.00 m ²	1490 件	405,827.25 m ²

<第2-1-7表> 寄付樹木実績

年度	申込件数	受領件数	寄付樹木数	内 訳		
				高・中木	低木	その他
15	42件	24件	195本	37本	157株	1株
16	40件	25件	202本	29本	173株	0株
17	51件	31件	179本	59本	120株	0株
18	30件	18件	51件	27本	24株	0株
19	17件	14件	47件	37本	10株	0株

寄付樹木の受領要件

- (ア) 中、高木については、原則として幹周り 44cm 以下のものとする。
- (イ) 移植が時期的に適していること。
- (ウ) 対象樹木は搬入、搬出が容易であること。
- (エ) 比較的若木で、活着率のよいもの。
- (オ) 病虫害に侵されていないこと。
- (カ) 区施設への植栽に適していること。

<第2-1-8表> 市民緑地「いこいの森」開設状況

名 称	所在地	開設年月日	借地契約期間	面積
清水いこいの森	清水 2-20-8	平成 10 年 3 月 20 日	20 年	600.09 m ²
成田西いこいの森	成田西 3-16-20	平成 11 年 3 月 10 日	20 年	1512.31 m ²

(平成 20 年 3 月 31 日現在)

◇みどりを創る

<第2-1-9表> 苗木配布実績

年度	配布本数
15	4,250本
16	3,927本
17	5,590本
18	1,948本
19	2,290本

※配布方法を平成 15 年度より変更 (イベント参加記念等として配布)

<第2-1-10表> 苗木育成委託状況

委託先	管理箇所	育成樹種	育成本数
東京中央農業協同組合 合城西地区青壮年部	2 箇所	ツツジ等	1,500 本
井草園芸研究会	6 箇所	ブルーベリー等	6,000 本

<第2-1-1表> 区営苗圃状況

(平成19年度実績)

苗圃名	所在地	開設年月	所有借地別	面積	樹木本数
上高井戸苗圃	上高井戸3・8	昭和48年10月	借地	4,859㎡	3,630本
久我山苗圃	久我山2・7	昭和50年12月	借地	1,900㎡	2,180本
成田西苗圃	成田西2・7	昭和52年4月	区有地	233㎡	335本
成田西第二苗圃	成田西2・12	平成4年12月	区有地	1,146㎡	172本
合計	4か所			8,138㎡	6,317本

(平成20年3月31日現在)

<第2-1-2表> 接道部緑化助成

助成金		
	新規	改修
生けがき造成費	9,000円/m	4,500円/m
フェンス緑化造成費	2,000円/m	1,000円/m
植樹帯造成費	5,000円/㎡	2,500円/㎡
既存の塀等の撤去費	5,000円/m	

1件当りの限度額 50万円

<第2-1-3表> 接道部緑化助成状況

年度	生けがき		植樹帯		フェンス緑化		既存塀の撤去	
	件数	数値	件数	数値	件数	数値	件数	数値
15	19件	176.5m	20件	118.8㎡	0件	0.0m	13件	128.8m
16	16件	188.8m	14件	83.4㎡	1件	11.2m	8件	67.2m
17	7件	60.8m	6件	32.2㎡	0件	0.0m	4件	28.4m
18	38件	471.4m	14件	103.4㎡	1件	5.4m	6件	52.2m
19	28件	467.5m	16件	146.3㎡	0件	0.0m	5件	73.0m

接道部緑化助成 新規改修内訳

年度	生けがき			植樹帯			フェンス緑化			既存塀の撤去	
	件数	数値(m)		件数	数値(㎡)		件数	数値(m)		件数	数値(m)
		新規	改修		新規	改修		新規	改修		
16	16件	146.4	42.4	14件	83.4	0.0	1件	11.2	0.0	8件	67.2
17	7件	44.9	15.9	6件	32.2	0.0	0件	0.0	0.0	4件	28.4
18	38件	448.1	23.3	14件	103.4	0.0	1件	5.4	0.0	6件	52.2
19	28件	451.9	15.6	16件	146.3	0.0	0件	0.0	0.0	5件	73.0

※生けがきと植樹帯の重複助成3件を含む。

屋上壁面緑化助成

年度	屋上緑化助成		壁面緑化助成	
	件数	数値	件数	数値
15	19件	815.6 m ²	0件	0.0 m ²
16	11件	280.9 m ²	0件	0.0 m ²
17	6件	256.2 m ²	0件	0.0 m ²
18	8件	243.7 m ²	2件	101.8 m ²
19	14件	460.8 m ²	0件	0.0 m ²

<第2-1-14表> 学校、公共施設の緑化

学校 接道部緑化工事

年度	実施学校	規 模	植 栽 内 訳			
			中・高木	低木	地被	つる植物
15	桃井第四小学校	112.7m	0本	0株	883株	330株
16	富士見丘小学校	83.7m	0本	0株	318株	96株
	済美小学校	74.0m	1本	0株	330株	250株
17	堀之内小学校	86.26m	4本	5株	951株	208株
	杉並第七小学校	67.7m	2本	0株	566株	162株
18	富士見丘小学校	81.50m	0本	193株	40株	178株
	杉並第二小学校	70.00m	0本	0株	24株	327株
19	杉並第二小学校	36.50m	0本	0株	133株	0株
	杉並第三小学校	20.00m	0本	0株	花材 450株	0株
	高井戸第三小学校	16.00m	0本	0株	140株	0株
	和泉小学校	17.00m	0本	30株	300株	0株

※ 接道部緑化は、敷地の道に面した部分にある塀等を生けがきなどの緑に変えるものである。

学校 校庭緑地化工事

年度	実施学校	規 模	植 栽 内 訳
15	和田中学校	382.2 m ²	冬芝三種混合播種（ケンタッキーブルーグラス、トールフェスク、ペレニアルライグラス）
16	桃井第五小学校	2,255.3 m ²	冬芝三種混合播種（ケンタッキーブルーグラス、トールフェスク、ペレニアルライグラス） 18年度夏芝（ティフトン）の筋芝植付
17	杉並第七小学校	1,768.0 m ²	夏冬混合芝（ロール芝・オーバーシーディング）
	堀之内小学校	1,888 m ²	夏冬混合芝（ロール芝・オーバーシーディング）
18	杉並第六小学校	1,245.51 m ²	夏冬混合芝（ロール芝・オーバーシーディング）
	高井戸第三小学校	612.8 m ²	夏冬混合芝（ロール芝・オーバーシーディング）
	和田小学校	360.0 m ²	夏冬混合芝（ロール芝・オーバーシーディング）
19	東田小学校	1,700.00 m ²	夏冬混合芝（ロール芝・オーバーシーディング）
	済美小学校	1,800.00 m ²	夏冬混合芝（ロール芝・オーバーシーディング）

※規模は、当初施工面積である。

学校 ビオトープ設置工事

年度	実施学校	規 模	植 栽 内 訳			
			つる植物	樹木	草本	芝等
15	桃井第二小学校	7.0 m ² (内、池なし)	34 株	0 本	0 株	0 m ²
	杣掛小学校	36.0 m ² (内、池 5.5 m ²)	0 株	低木 50 本	9 株	0 m ²
16	永福小学校	309.5 m ² (内、池 17.6 m ²)	0 株	中高木 8 本・低木 22 本	80 株	0 m ²
	浜田山小学校*	127.0 m ² (内、池 13 m ²)	10 株	中低木 3 本・低木 110 本	40 株	0 m ²
17	杉並第七小学校	475 m ² (内、池なし)	0 株	中高木 6 本・低木 129 本	810 株	0 m ²
	和田小学校*	491 m ² (内、池 10 m ²)	0 株	中高木 75 本	160 株	0 m ²
18	杉並第二小学校	421 m ² (内、池 43.8 m ²)	0 株	0 本	16 株	0 m ²
	桃井第四小学校*	40 m ² (内、池 8 m ²)	0 株	中木 3 本	10 株	0 m ²
	富士見丘小学校	52 m ² (内、池 3 m ²)	0 株	低木 10 本	264 株	0 m ²
19	杉並第六小学校	100 m ² (内池 33.0 m ²)	4 株	中高木 1 本、低木 19 本	78 株	35.8 m ²
	杉並第九小学校*	884.3 m ² (内、池なし)	2 株	中高木 6 本、低木 12 本	27 株	0 m ²

*は資材提供による整備

学校 屋上・壁面緑化工事

年度	実施学校	緑化の場所	規模
15	高円寺中学校屋内運動場	壁 面	28.50 m ²
	杉並第八小学校	屋 上	440.00 m ²
	杉並第九小学校	屋 上	527.00 m ²
	西宮中学校	屋 上	351.00 m ²
16	高円寺中学校	屋 上	344.50 m ²
	杉並第七小学校	屋 上	299.00 m ²
	三谷小学校	屋 上	383.00 m ²
17	桃井第三小学校	壁 面	190.00 m ²
	四宮小学校	屋 上	397.00 m ²
	松庵小学校	屋 上	369.00 m ²
	高南中学校	屋 上	247.00 m ²
18	西田小学校	屋 上	366.00 m ²
	桃井第四小学校	屋 上	572.00 m ²
	永福小学校	屋 上	250.00 m ²
	高井戸東小学校	屋 上	359.00 m ²
	東原中学校	屋 上	300.00 m ²
	桃井第一小学校	壁 面	188.40 m ²
	高井戸第三小学校	壁 面	151.80 m ²
	大宮小学校	壁 面	173.50 m ²
	和田小学校	壁 面	397.80 m ²
	松ノ木小学校	壁 面	172.80 m ²
19	杉並第三小学校	屋 上	375.70 m ²
	高井戸第四小学校	屋 上	420.00 m ²
	八成小学校	屋 上	420.00 m ²
	宮前中学校	屋 上	390.00 m ²
	向陽中学校	屋 上	363.00 m ²
	済美小学校	壁 面	183.00 m ²
	東田小学校	壁 面	190.00 m ²
	高井戸第二小学校	壁 面	273.00 m ²
	沓掛小学校	壁 面	188.00 m ²
和泉小学校	壁 面	365.00 m ²	

公共施設 接道部緑化工事

年度	実施施設	規模	植栽内訳			
			中・高木	低木	地被	つる植物
14	科学館	114.9m	383本	—	—	—
	浜田山保育園	29.6m	93本	—	120株	1本

保育園 園庭緑地化工事

年度	実施保育園	規模	植栽内訳
14	成田保育園	84.0 m ²	張り芝 野芝 (みやこ)
	浜田山保育園	40.3 m ²	張り芝 野芝 (みやこ)
15	中瀬保育園	45.5 m ²	草地 播種 タンポポ他
16	西田保育園	45.77 m ²	草地 播種 赤クローバー、白クローバー
	永福北保育園	13.7 m ²	張り芝 高麗芝
17	四宮保育園	76.5 m ²	イワダレソウ
	高円寺北保育園	50.0 m ²	イワダレソウ
18	井草保育園	32.4 m ²	赤クローバー ブルーベリー バーベナ他
	善福寺保育園	22.4 m ²	イワダレソウ タマリユウ バーベナ他
19	阿佐谷東保育園	39.3 m ²	タマリユウ ペチュニア他
	阿佐谷北保育園	105.1 m ²	タマリユウ ウバメガシ他

公共施設 屋上・壁面緑化工事

年度	実施施設	緑化の場所	規模
15	高円寺北自転車駐輪場 (第二期)	屋根	79.20 m ²
	高円寺北自転車駐輪場 (第二期)	バルコニー	44.90 m ²
	あんさんぶる荻窪	屋上	470.00 m ²
	あんさんぶる荻窪	壁面	715.00 m ²
	高円寺東保育園	屋上	176.42 m ²
16	区営南荻窪四丁目アパート	屋上	85.50 m ²
17	方南図書館併設方南保育園	屋上	43.20 m ²
18	荻窪南第一自転車駐輪場	壁面	32.54 m ²
19	今川図書館・ゆうゆう今川館	壁面	99.00 m ²
	区営本天沼二丁目第三アパート	屋上	75.00 m ²

学校・公園 落ち葉溜設置工事

年度	箇所数	備 考
15	4	杉並第八小・大宮小・富士見ヶ丘小・児童交通公園
16	3	高井戸第二小、新泉小、松ノ木小
17	3	永福小、杉並第十小、和田小
18	3	松庵小、高井戸東小、高井戸第四小
19	3	松ノ木中、泉南中、富士見丘中

◇みどりを育てる

<第2-1-15表> みどりの育成協定の指定状況

年度	協定数	内訳		供給本数	内訳	
		新規	継続		高・中木	低木
15	6件	0件	6件	145本	72本	73株
16	4件	0件	4件	73本	53本	20株
17	3件	0件	3件	117本	102本	15株
18	2件	0件	2件	63本	63本	0株
19	0件	0件	0件	0本	0本	0株

敷地面積 1,000 m²以上の住宅団地などを所有する方（または管理者）と結ぶ協定で、区が苗木の供給、あっせんなどを行います。協定期間は5年間です。

<第2-1-16表> 緑地協定の内容

助成金
1年間当たり 20円/m ² 交付限度額：200,000円 ※ 補助金は3年に一度3年分をまとめて支払います。

1街区以上の地区で積極的に緑化やみどりの保全を進めようとする場合、その地区内の土地所有者など全員の合意により結ぶ協定（都市緑地法）で、区がみどりの保全・育成に対する支援を行います。

<第2-1-17表> 緑地協定認可状況

<名 称>	(仮称) 三井高井戸計画緑地協定
<面 積>	約 6.5ha
<公告日>	平成 19 年 3 月 29 日
<期 間>	公告日から 20 年
<所在地>	高井戸東一丁目地内

<第2-1-18表> みどりの新聞「みどりとひと」の発行

発行番号	発行年月日	主な内容
140号	平成 19 年 7 月 20 日	みどりのイベント 2007
141号	平成 19 年 10 月 5 日	公園にみる季節の移ろい
142号	平成 19 年 12 月 20 日	多様な木の実が楽しめる宮前公園
143号	平成 20 年 3 月 5 日	落ち葉感謝祭 2007

みどりのボランティア杉並との協働で編集・発行しています。

<第2-1-19表> みどりのイベント等の開催

開催日	名称(会場)	ボランティアによるイベント出展数・活動等
平成 19 年 5 月 26 日	みどりのイベント 2007 (柏の宮公園)	20 イベント
平成 19 年 12 月 16 日	落ち葉感謝祭 2007 (中杉通り、井草森公園ほか)	落ち葉掃き

みどりのボランティア杉並をはじめ、区内で活動する緑化ボランティアと協働で開催しています。

<第2-1-20表> みどりの講座実施内容

	実施日	内容	講師	参加者数
単発講座	平成 19 年 12 月 26 日	春の七草寄せ植えづくり	みどりの相談所相談員	18 名
	平成 20 年 2 月 16 日	不思議な魅力の花「クリスマスローズ」を育てよう	日本クリスマスローズ協会常任理事	60 名
連続講座	平成 19 年 11 月 17 日, 24 日, 12 月 1 日, 8 日	野鳥～観察の基礎から野鳥が来る庭づくり～	野鳥写真家	延 131 名
	平成 20 年 3 月 15 日 (午前・午後)	生垣・庭木の剪定入門	造園業者	延 56 名

<第2-1-21表> みどりの相談所相談件数

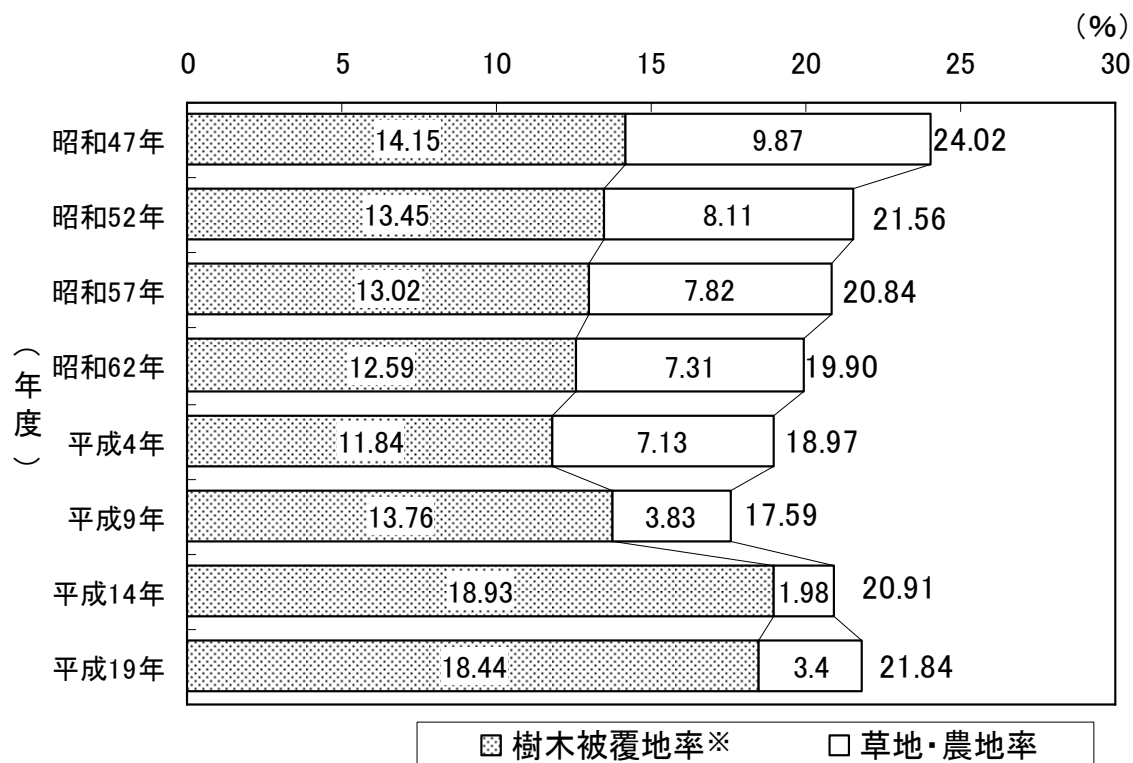
年度	15	16	17	18	19
相談件数	465 件	491 件	496 件	460 件	575 件

<第2-1-22表> みどりの基金積立実績

区分	積立金額 (平成18年度末まで)	平成19年度	積立金額 (平成19年度末現在)
寄附	(83件) 5,002,247 円	(27件) 777,131 円	(110件) 5,779,378 円
一般財源	52,000,000 円	0 円	52,000,000 円
基金利子	313,255 円	411,357 円	724,612 円
合計	57,315,502 円	1,188,488 円	58,503,990 円
取崩し	△173,000 円	△7,728,750 円	△7,901,750 円
年度末 現在高	57,142,502 円	-	50,602,240 円

◇みどりの調査・企画

<第2-1-3図> 杉並区の緑被率の推移



※樹木被覆地率には、屋上緑化率が含まれている。

<第2-1-23表> ゾーン別緑被率

(平成19年度みどりの実態調査より)

ゾーン名	ゾーン面積 (ha)	緑被面積								緑被率 (%)	裸地面積 (ha)	水面面積 (ha)	
		樹木被覆地		草地		農地		屋上緑化					
		面積(ha)	率(%)	面積(ha)	率(%)	面積(ha)	率(%)	面積(ha)	率(%)				
上井草	153.40	30.58	19.93	4.27	2.78	6.36	4.15	0.11	0.07	41.32	26.93	6.02	0.04
下井草	152.00	22.74	14.96	1.82	1.20	5.01	3.30	0.06	0.04	29.63	19.50	4.96	0.12
西荻北	318.10	64.53	20.29	9.05	2.85	2.59	0.81	0.69	0.22	76.86	24.17	6.57	3.85
西荻南	138.50	21.95	15.85	1.21	0.87	2.31	1.67	0.06	0.04	25.53	18.43	2.82	0.00
荻窪北	253.10	41.89	16.55	2.87	1.13	1.91	0.75	0.11	0.04	46.78	18.47	6.21	0.23
荻窪南	289.50	50.11	17.31	4.25	1.47	4.08	1.41	0.32	0.11	58.76	20.30	6.63	2.00
阿佐谷	236.30	35.97	15.22	2.11	0.89	0.24	0.10	0.29	0.12	38.61	16.33	3.94	0.10
成田	328.70	82.91	25.22	9.13	2.78	1.49	0.45	0.15	0.05	93.68	28.50	13.54	1.72
高円寺	213.10	22.93	10.76	1.91	0.90	0.05	0.02	0.27	0.13	25.16	11.81	3.95	0.00
和田・堀ノ内	190.00	31.93	16.81	2.24	1.18	0.30	0.16	0.19	0.10	34.66	18.25	4.34	0.07
高井戸西	371.40	79.45	21.39	13.06	3.52	13.05	3.51	0.23	0.06	105.79	28.48	15.91	0.75
高井戸東	264.70	55.15	20.83	7.65	2.89	2.99	1.13	0.21	0.08	66.00	24.93	11.19	1.03
永福	195.20	35.63	18.25	5.74	2.94	0.38	0.19	0.21	0.11	41.96	21.49	7.19	1.31
方南・和泉	298.00	48.18	16.17	9.42	3.16	0.07	0.02	0.60	0.20	58.27	19.55	10.96	2.27
区合計	3,402.00	623.95	18.34	74.73	2.20	40.83	1.20	3.50	0.10	743.01	21.84	104.23	13.49

※樹木被覆地（樹木・樹林に覆われた部分）

(2) 自然環境の保全

<第2-2-1表> 自然観察会の開催状況

実施日	テーマ	場 所	参加者
平成19年5月13日	自然	都立和田堀公園	29名
平成19年8月28日	昆虫	都立善福寺公園	42名
平成19年10月20日	自然	都立和田堀公園	17名
平成19年11月3日	自然	都立野川公園自然観察園	20名
平成20年3月15日	野鳥	都立善福寺公園	29名

<第2-2-2表> 会報「すぎなみのまちと自然」発行状況

発行番号	発行年月日	主な内容
第89号	平成19年4月1日	春の野草・昆虫、ツバメの巣
第90号	平成19年6月25日	ヤゴのかたちとくらし
第91号	平成19年9月27日	クモの体の不思議、小動物アンケート余談
第92号	平成19年12月3日	小さな活発な鳥、初冬に咲く花
第93号	平成20年3月6日	野鳥観察の楽しみ方、土の中で眠るたね