

・これからの地球環境を守るために・  
**中学生ごみ会議**を開催しました  
 今年度のテーマは「ごみの分別と減量」

施設見学や体験学習などを通して、ごみ問題に対する理解や関心を深めてもらうことを目的とした中学生ごみ会議。7回目を迎えた今年度は、「ごみの分別と減量」をテーマに区立中学校 17校 39名の生徒が参加しました。

問 清掃管理課管理係

**1日目** ごみの最終処分場見学

最終処分場は江東区の東京湾にあるのよ



こんなに広いのに、あと50年しかもたないの？



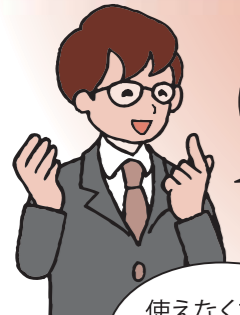
**2日目** 集積所のごみ調査



可燃ごみの日なのに、可燃ごみではないものがある…



**3日目** 意見交換会



学校でもっとごみの現状や分別の大切さを学ぶべき

**4日目** 意見発表会

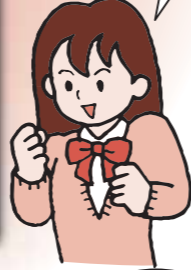
各校3分間、スライドを使って発表しました。最後に、区長・教育長から講評ののち、修了証が生徒に授与されました。



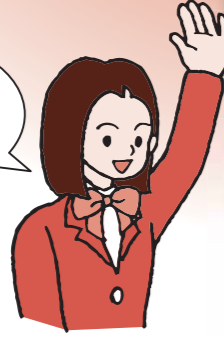
分別方法をもっと区民に知らせた方がいい



もったいない！無駄なものは買わないようにしましょう



使えなくなったものは再利用しよう



企業が土に分解されやすいプラスチックを開発できないか



参加してくれた生徒の皆さん、素晴らしいご意見をありがとうございました!!

30号から様式をA3縦版からA4版に変更しました。さらに見やすい紙面をめざしてがんばりますので、よろしくお祈いします。

もったいないを合言葉  
 くり返しくり返し  
 使ってあげよう



ごみパックン第30号 平成22年3月20日発行(年回 奇数月20日発行) 杉並区環境清掃部清掃管理課 〒166-8570 杉並区阿佐谷南1-15-1 TEL 3312-2111(代表) FAX 3312-2306

ごみパックン 第30号

平成22年3月20日  
 杉並区の清掃情報紙  
 編集・発行  
 杉並区環境清掃部清掃管理課  
 〒166-8570  
 杉並区阿佐谷南1-15-1  
 TEL 3312-2111(代表)  
 年6回(奇数月20日)発行



歩きながら、元気と文化が、すぎなみ  
 生まれる街。

粗大ごみの申込みは  
 電話#8800または電話3372-8800  
 区役所いつでも電話サービス

ごみパックンは区役所、区民事務所、図書館等でも配布しています。  
 また、区ホームページからも取り出すことができます。  
<http://www.city.suginami.tokyo.jp/>

ごみを出すまえに、ちょっと待って!

20年4月にごみ・資源の分別方法を変更して以降、区民の皆さんにご協力をいただき、ごみの減量と資源の有効活用が実現されています。その成果として、20年度の区民一人1日あたりのごみ量(可燃ごみ・不燃ごみ・粗大ごみ)が565gとなり、23区で最も少ない量となりました。

区では、昨年の10・11月に、集積所から収集したごみの中身を調べる組成調査を実施しました。その結果から、ほんの少しの行動で、さらにごみを減らせることがわかりました。

ごみを出す前に一度、袋の中身を確認してみませんか?

問 清掃管理課清掃計画係



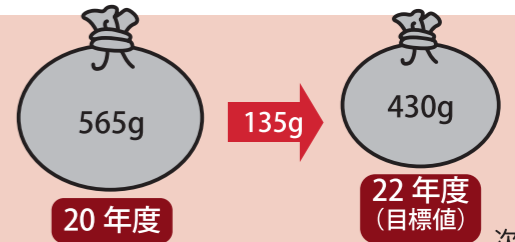
▲可燃ごみの山

さらなる  
 ごみ減量に  
 チャレンジ



ごみを限りなくゼロにする社会の実現に向けて

杉並区では、22年度までに区民一人1日あたりのごみ量430gを目標にして取り組んでいます。皆さんもできることから実践し、引き続き分別の徹底とごみの減量にご協力をお願いします。



次のページへ  
 ごみを減らすポイントは…▶▶▶

カラス対策用「黄色いごみ袋」(杉並区推奨可燃ごみ収集袋)

人には中身が見えてもカラスには中身が見えないという杉並区推奨「黄色いごみ袋」は、特殊な染料を使用しカラス対策用として作られました。

20ℓ・30ℓ・45ℓ(各袋10枚入)を販売しています。ぜひ、ご利用ください。



問 清掃管理課資源対策係

【販売店一覧】		平成22年2月15日現在
いなげや(練馬上石神井南店・杉並新高円寺店)	大丸ピーコック(井荻店・久我山店)	京王ストア(永福町店)
サミットストア(久我山店・高井戸東店・成田東店・西永福店・善福寺店・和泉店・井荻駅前店・妙法寺前店)	オリピック(高井戸店)	コーエイ(浜田山店)
東急ストア(阿佐ヶ谷店・高円寺店)	(株)北村商店(久我山4)	ミネ医薬品西荻窪店(西荻北3)
リビングショップもとはし(上井草1)	紅白会ツル薬局(高円寺北3)	コミユかるショップ(区役所内店)

# ごみを減らすポイント

(組成調査の結果から)

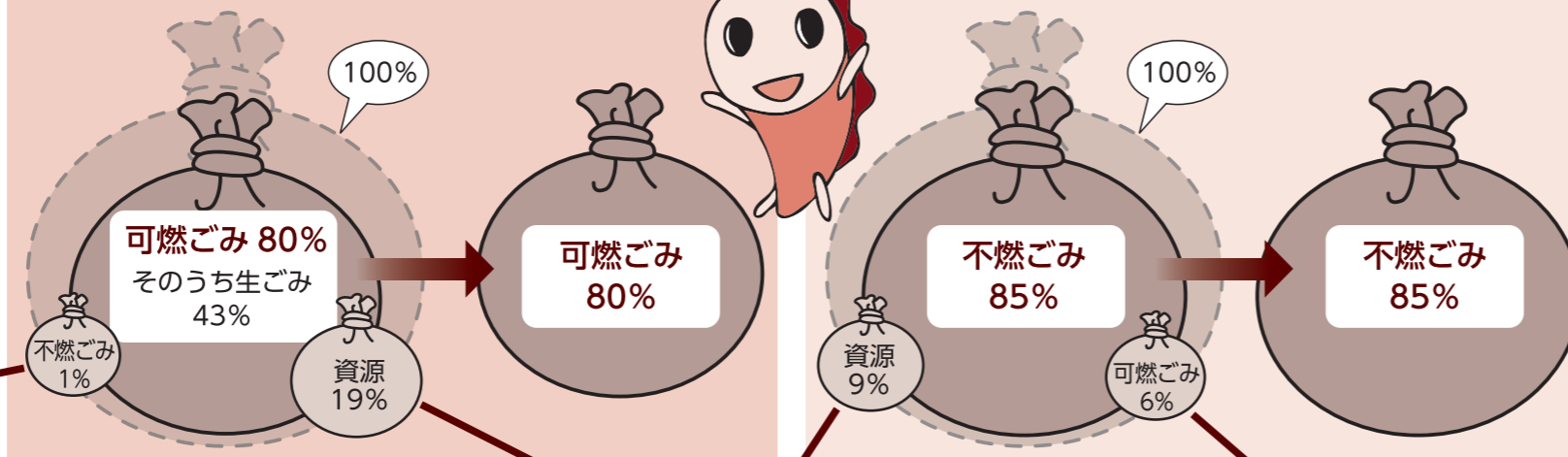
## ポイント① 正しく分別して減らそう

可燃ごみあと20%減らせます

不燃ごみあと15%減らせます



不燃ごみへ



## ポイント② 生ごみはもっと減らせる

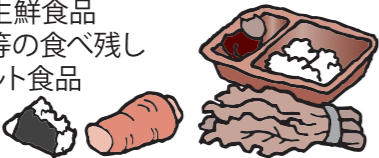
生ごみには、野菜くずなどの生ごみのほか、水分、未利用食品があります。

★生ごみはギュウッとひとしぼり!

★食品の買いすぎや作りすぎに注意しましょう

水分を切って減量においもさようなら

★未利用食品のうち、8割以上が半分も使われずに捨てられた食品でした。  
 ・調理されずに捨てられた野菜や果物等の生鮮食品  
 ・弁当等の食べ残し  
 ・レトルト食品



びん・缶・古紙・プラスチック製容器包装などの資源へ

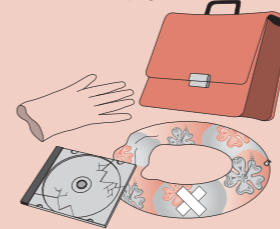
★可燃ごみから**19%の減量**と  
 不燃ごみから**9%の減量**



▲びん・缶の山

可燃ごみへ

プラスチック・ゴム・皮革製品は、20年度から可燃ごみに変更しています。



## コンポスト容器のあっせんと購入費補助

### 募集

22年度のあっせん受付期間は、**22年4月1日から23年2月28日まで**

型 式	コンポスター190型	コンポスター130型	コンポスターD-70型	コンポエース#120-N	ボカシ肥料専用容器 AT#18(2個組)	EMサポートR11中容器付(2個組)
大きさ(cm)	72(直径)×71(高さ)	60(直径)×66(高さ)	45×45×68.6(高さ)	65(直径)×69.2(高さ)	33.9(直径)×38(高さ)	30.7(直径)×33.2(高さ)
容 量	190ℓ	130ℓ	70ℓ	120ℓ	18.3ℓ	11ℓ(中容器9ℓ)
あっせん価格	7,340円	7,140円	6,920円	6,300円	6,400円	5,800円

**あっせんの申し込み** 専用の申込書でお申し込みください。(申込書は申し込み先で配布。区ホームページからも取り出せます)

- ・窓口 清掃管理課(区役所西棟7階) 環境都市推進課すぎなみ環境情報館(荻窪5-15-13 あんさんぶる荻窪4階)
- ・郵送 清掃管理課資源対策係(〒166-8570 阿佐谷南1-15-1)

**補助金額** あっせん価格の2分の1

**補助金申請方法** 申し込み後、自宅へ容器が配送されます。同封の振込用紙で代金支払い後、領収書と申請書類を清掃管理課資源対策係まで持参(区役所西棟7階)、または郵送(〒166-8570 阿佐谷南1-15-1)してください。

**その他**

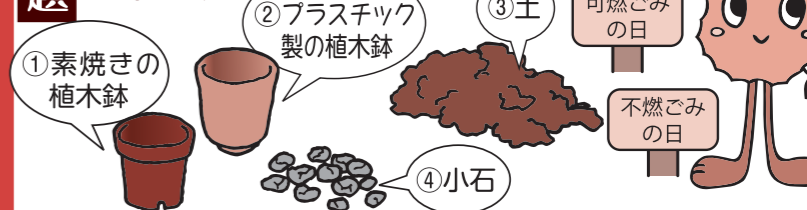
補助は年度内に一世帯1個、3年度で2個までです。同一年度内に家庭用生ごみ処理機の購入費補助を受けることはできません。

## ごみの分け方クイズ どちらかな? 5

日ごと、ちょっと分別に迷いやすいごみを取り上げていきます。

**問題**

園芸でごみが出ました。何の日に出すのでしょうか?



**答**

①は不燃ごみの日、②は可燃ごみの日、③④はごみでは出せません。

③の土、④の小石は自然のもので、ごみではありません。庭などの土に戻しましょう。大量にある場合は、購入店などに相談するか、専門処理業者(不明な場合は清掃管理課へ)にお問い合わせください。

問 清掃管理課

## 「東京都発行のごみ処理券」をお持ちではありませんか?

清掃・リサイクル事業は、11年度までは東京都清掃局が行い、12年度からは杉並区が行っています。

11年度までに東京都が発行していた「東京都有料粗大ごみ処理券」「東京都事業系有料ごみ処理券」(券の下部に「東京都」の記載があります)をお持ちの方は、購入金額を還付しますので申請をお願いします(申請後、2週間程度で口座に振り込みをします)。詳細は、清掃管理課指導係までご連絡ください。

なお、「東京都発行のごみ処理券」は、現在は使用できませんので、ご注意ください。

問 清掃管理課指導係

## 家庭用生ごみ処理機の購入費を補助します

問 清掃管理課資源対策係

家庭用生ごみ処理機とは、電気等を使って生ごみを温風乾燥や微生物分解で、減量・消滅・たい肥化させる機械式または手動式の機器です(ディスポーザー式のものには補助対象から除きます)。

**【補助対象者】** 区内在住で、区内の販売店で購入後3か月以内に補助金を申請された方

**【補助金額】** 本体購入価格の2分の1(1千円未満は切り捨て、上限2万円)

**【補助件数】** 110件(先着順)

**【申請方法】** 領収書と申請書類(清掃管理課窓口または電話で請求)を清掃管理課資源対策係に持参(区役所西棟7階)または郵送(〒166-8570 阿佐谷南1-15-1)してください。

**【その他】** 同一年度内にコンポスト容器の購入費補助を受けることはできません。