

# 募集 家庭で生ごみのリサイクルを始めませんか

詳細は、清掃管理課へご連絡ください。資料を郵送します。  
 ※同一年度内に、コンポスト容器と家庭用生ごみ処理機の両方の補助を受けることはできません。

問 清掃管理課

補助金申請受付期間

24年4月1日～25年3月29日  
 (予算の範囲内で先着順)

## コンポスト容器 あっせんと購入費の補助

### 24年度からあっせん品以外の購入も補助の対象になります

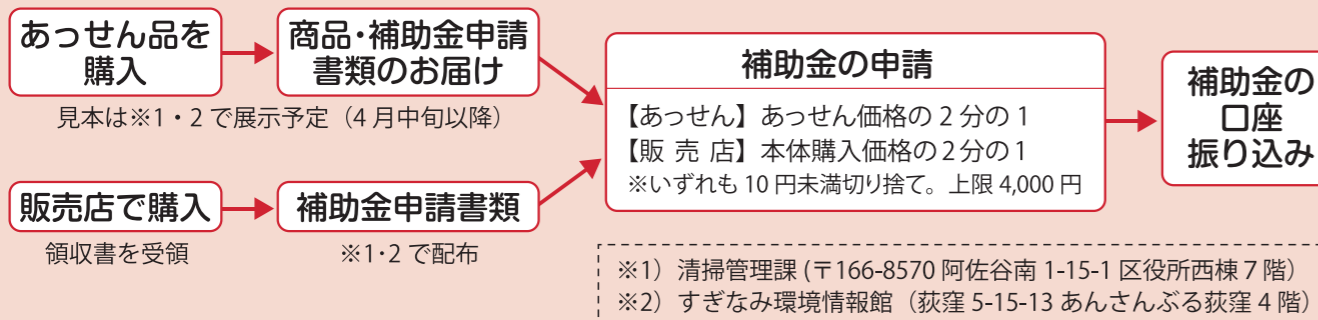
コンポスト容器とは、土中の微生物の働きや発酵資材を使って、生ごみを堆肥に変えるためのプラスチック製の容器です。  
 (作られた堆肥は、家庭で肥料としてお使いください。)  
 ※補助金申請は、1世帯あたり年度内に1個、3年度内に2個までです。



土に容器を埋め込んで 室内でも使えるバケツ型使用するもの

#### 補助金までの流れ

商品購入後、補助金申請書類に領収書を添えて、清掃管理課(※1)に持参または郵送してください。



## 家庭用生ごみ処理機 購入費の補助



### 24年度から区外の販売店での購入も補助の対象になります

生ごみ処理機とは、生ごみを温風乾燥や微生物分解などで減量・消滅させる機器で、堆肥化できるものもあります。  
 ※補助金申請は、1世帯あたり5年度内に1基までです。  
 ※ディスポーザー式のもの、補助の対象から除きます。

#### 補助金までの流れ

商品購入後、補助金申請書類に領収書を添えて清掃管理課(※3)へ持参または郵送してください。



【問い合わせ先】 清掃管理課(平成24年4月から「ごみ減量対策課」に変更)

## ごみパックン 第42号

平成24年3月20日  
 杉並区の清掃情報紙  
 編集・発行  
 環境清掃部清掃管理課  
 (平成24年4月から「ごみ減量対策課」に変わります。)  
 〒166-8570  
 杉並区阿佐谷南1-15-1  
 電話 03(3312)2111(代表)  
 年6回(奇数月20日)発行



粗大ごみは  
 粗大ごみ受付センターへ

ごみパックンは区役所、区民事務所、図書館等でも配布しています。  
 また、区ホームページからも取り出すことができます。  
<http://www.city.suginami.tokyo.jp/>

## 粗大ごみはインターネット申し込みがおすすめ!

粗大ごみのインターネットでの申し込みは24時間受け付けており、お待ちいただくことなく申し込みできます。この機会に、ぜひ、インターネット申し込みをご利用ください。

ポイント1 24時間申し込みOK!

粗大ごみ受付センター

<http://sodai.tokyokankyo.or.jp/>



▲区ホームページのトップ画面



区のホームページから入れるよ。

- インターネットによる申込など
  - 施設の予約(ざざんかねつ)
  - 図書館本の予約・検索
  - 粗大ごみの申込み
  - 入札のお知らせ・電子調達
  - 産業情報と求人情報
  - イベントチケット予約
  - メール配信(ニュース・防犯・防災)



あらカンタン!!

ポイント2 新機能 収集日を選べます

お申込み住所 阿佐谷北杉並区阿佐谷北1丁目

2012年1月

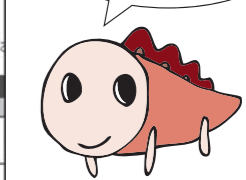
日	月	火	水	木	金	土	日	月	火	水	木	金	土	日
1	2	3	4	5	6	7		1	2	3	4	5	6	7
8	9	10	11	12	13	14	5	6	7	8	9	10	11	
12	13	14	15	16	17	18	19	20	21	22	23	24	25	
22	23	24	25	26	27	28	19	20	21	22	23	24	25	
29	30	31					26	27	28	29				

2012年2月

日	月	火	水	木	金	土	日	月	火	水	木	金	土	日
							1	2	3	4	5	6	7	8
							9	10	11	12	13	14	15	16
							17	18	19	20	21	22	23	24
							25	26	27	28	29	30	31	

▲収集日選択画面

カレンダーから収集日を選べるよ。



土日も収集しているのね。



自分でできるのが便利だね。

ポイント3 申込内容の変更や新機能 取消しもできます

## 電話で申し込みされる方へ

電話は、毎日17～19時が比較的空いています



粗大ごみ受付センター  
 電話 03-5296-5300  
 毎日午前8時～午後7時(年末年始を除く)  
 FAX 03-5296-7001 ※24時間受付

24年1月4日から粗大ごみの申し込み窓口が、区コールセンターから「粗大ごみ受付センター」に変わりました。お間違いのないようご注意ください。

※清掃事務所や清掃管理課では申し込みを受け付けていません。  
 ※月曜日や祝日の翌日は電話が大変混み合い、ご迷惑をおかけしております。

問 杉並清掃事務所、方南支所

ごみパックン第42号 平成24年3月20日発行(年6回 奇数月20日発行) 杉並区環境清掃部清掃管理課 〒166-8570 杉並区阿佐谷南1-15-1 電話 03-3312-2111(代表) FAX 03-3312-2306

転入された皆さんへ

# 杉並区の「ごみ・資源の分け方・出し方」にご協力を

簡易版▶

ごみ・資源の分け方・出し方は自治体により異なります。

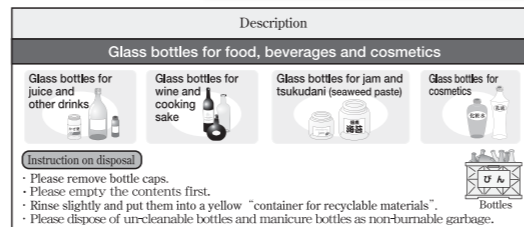
転入手続きの窓口でお渡ししている「ごみ・資源の収集カレンダー」を確認いただき、杉並区のルールを守って、ごみ・資源の分別にご協力ください。

このほかにも清掃管理課・清掃事務所・方南支所では、分別を1枚で案内する「簡易版」や「外国語版ごみ・資源の分け方・出し方(英語・中国語・ハングル版)」を配布しています。

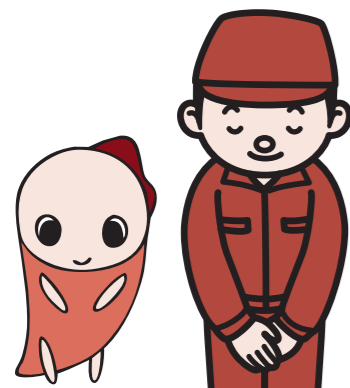
どうぞ、ご活用ください。



英語版の一部▶ 問 清掃管理課、杉並清掃事務所、方南支所



## 杉並清掃工場建て替えに伴うごみの収集時間のお知らせ



杉並清掃工場(高井戸東3-7-6)は、1月末をもって、ごみの搬入を停止し建て替えの準備に入りました。

新工場が完成する平成29年まで、他区の清掃工場にごみを運ぶこととなります。

このため、新たにごみを運ぶ工場までの距離や交通事情により、これまでと収集時間が前後する場合があります。ご迷惑をおかけしますが、ご理解とご協力をお願いします。

問 杉並清掃事務所、方南支所

## 申し込み受付中 折り畳み式「ごみ収集ボックス」

### 【対象】

利用者がボックスの管理ができ、設置した際に通行や収集作業に支障がない集積所。

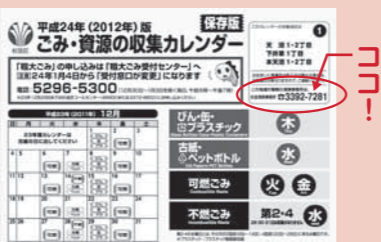
### 【申し込み方法】

電話で管轄の清掃事務所にお申し込みください。その際に、代表者の①住所②氏名③日中の連絡先④ボックスの種類⑤集積所の住所をお伝えください。

※カラス対策用「ごみ収集ボックス」は使用後は必ず片付けてください。なお、申し込みの際は、集積所を使う方みなさんの合意が必要です。

問 杉並清掃事務所、方南支所

### あなたの住所を管轄する清掃事務所は？



「ごみ・資源の収集カレンダー」の右上をご覧ください。



### 【ごみ収集ボックスの種類】

種類	大きさ (幅×高さ×奥行cm)	容量(ℓ)
小	120×66×60	480
大	180×66×60	670

※清掃事務所職員が集積所を確認して、設置が可能と判断した後に配布します。

# 24年4月から始まる拠点回収

## プリンタ用 インクカートリッジ

回収された使用済みインクカートリッジは、ボールペンの材料となるほか、カートリッジ1個につき3円が、国連環境計画(UNEP)へ寄付され、森林保護などの環境保護活動に活用されます。ご協力をよろしくお願いいたします。

### 【対象メーカー 6社】

キヤノン、エプソン、デル、ヒューレット・パッカド、ブラザー、レックスマーク  
※これ以外のメーカーのものは投函不可。

この拠点回収は、杉並区が、プリンターメーカー6社が行う「インクカートリッジ里帰りプロジェクト」に参加し、ごみの減量と資源のリサイクルを促進するために実施するものです。

### 【インクカートリッジの回収拠点】

杉並区役所(中杉通り側入り口付近)  
杉並清掃事務所、方南支所  
あんさんぶる荻窪1階(荻窪5-15-13)

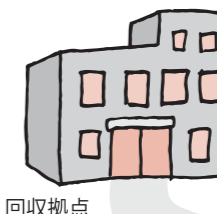
※杉並郵便局、荻窪郵便局、杉並南郵便局に設置してある回収箱も引き続きご利用ください。この回収箱が目印▶



問 杉並清掃事務所、方南支所、清掃管理課

## 水銀を含む

## 血圧計・体温計は回収拠点へお持ちください



回収拠点

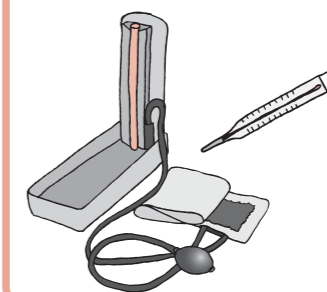


家庭で使用していた水銀入りの「血圧計」「体温計」が不要になりましたら、集積所に出さずに、下記の回収拠点にお持ちください。

回収拠点がお近くにない場合、管轄の清掃事務所にご連絡ください。

※水銀を含まない電子体温計などはこれまでどおり、不燃ごみとして出してください。

### 【水銀血圧計・水銀体温計の回収拠点】



杉並区役所清掃管理課(西棟7階窓口)、杉並清掃事務所、方南支所、杉並清掃事業所  
※平成24年4月から「杉並清掃事務所高円寺車庫」に変更(高円寺南2-36-31)

## テレビ・パソコンは区では収集できません

▼リサイクルの申し込み先(リサイクル料金等がかかります)

不要になったテレビやパソコンは、法律により各メーカーがリサイクルする義務を負っています。区では収集できませんので、下記にお申し込みください。

### テレビ

- 製品を購入または買い替えをする販売店
- 上記以外は、家電リサイクル受付センター  
電話 03-5296-7200  
(月～土曜日の午前8時～午後5時)

### パソコン

- 各メーカーのリサイクル窓口
- 自作パソコンや倒産したメーカーのパソコンは  
パソコン3R推進協会  
電話 03-5282-7685  
アドレス: <http://www.pc3r.jp/>

問 杉並清掃事務所、方南支所

事業から出るごみ・資源には、

「事業系有料ごみ処理券」を貼ることをお忘れなく!!

