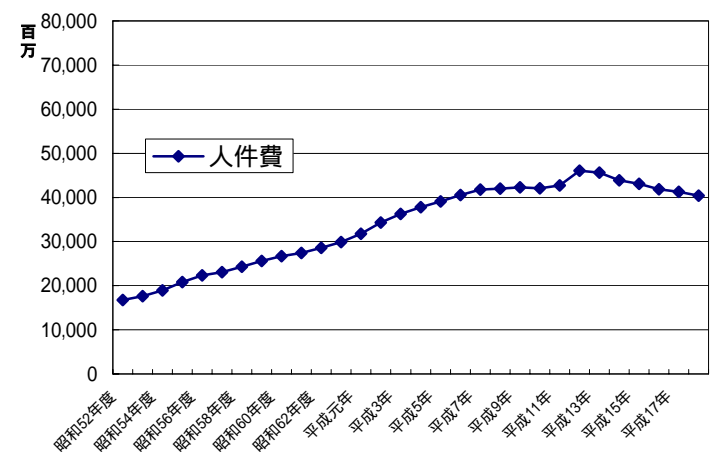
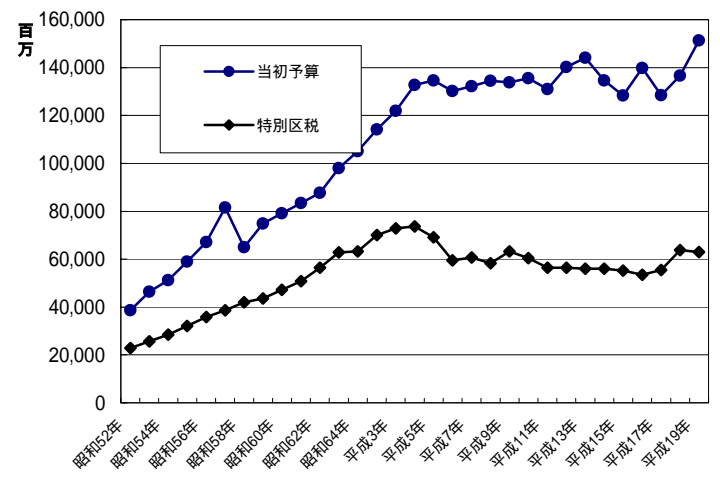
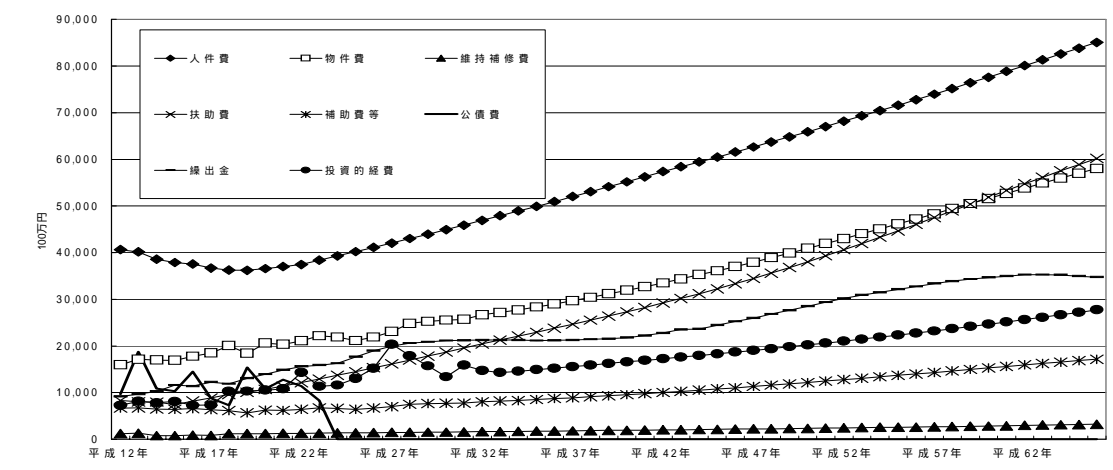
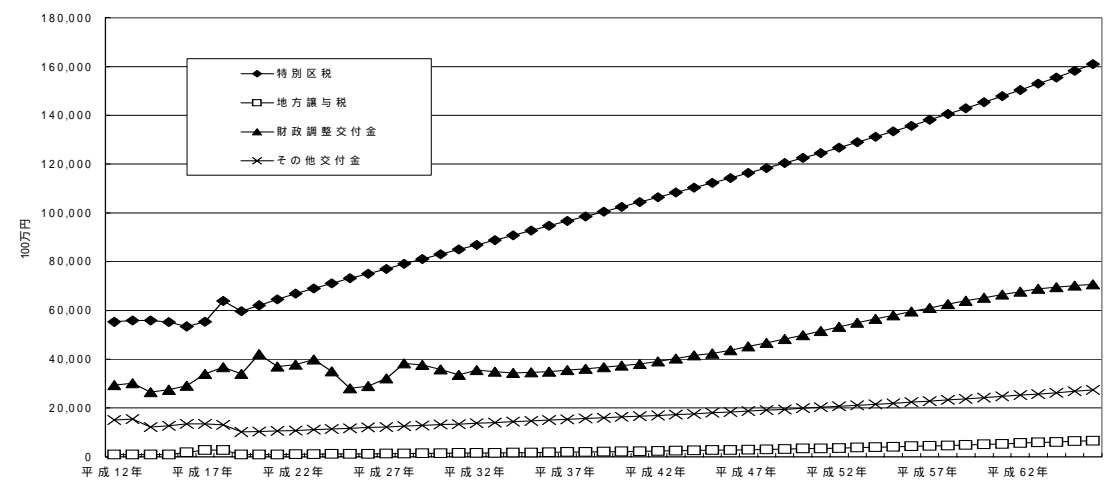


区財政の過去30年の実績数値と将来シミュレーション(基準ケース)との比較

過去30年の推移



将来推計(基準ケース)



	特別区税		人件費	
過去30年の推移 (S52～H19年度)	約230億円	約630億円	約167億円	約403億円 (一般会計による)
	約2.7倍に増加		約2.4倍に増加	
将来シミュレーション (H20～H50年度)	約651億円	約1225億円	約365億円	約659億円 (普通会計による)
	約1.9倍に増加		約1.8倍に増加	