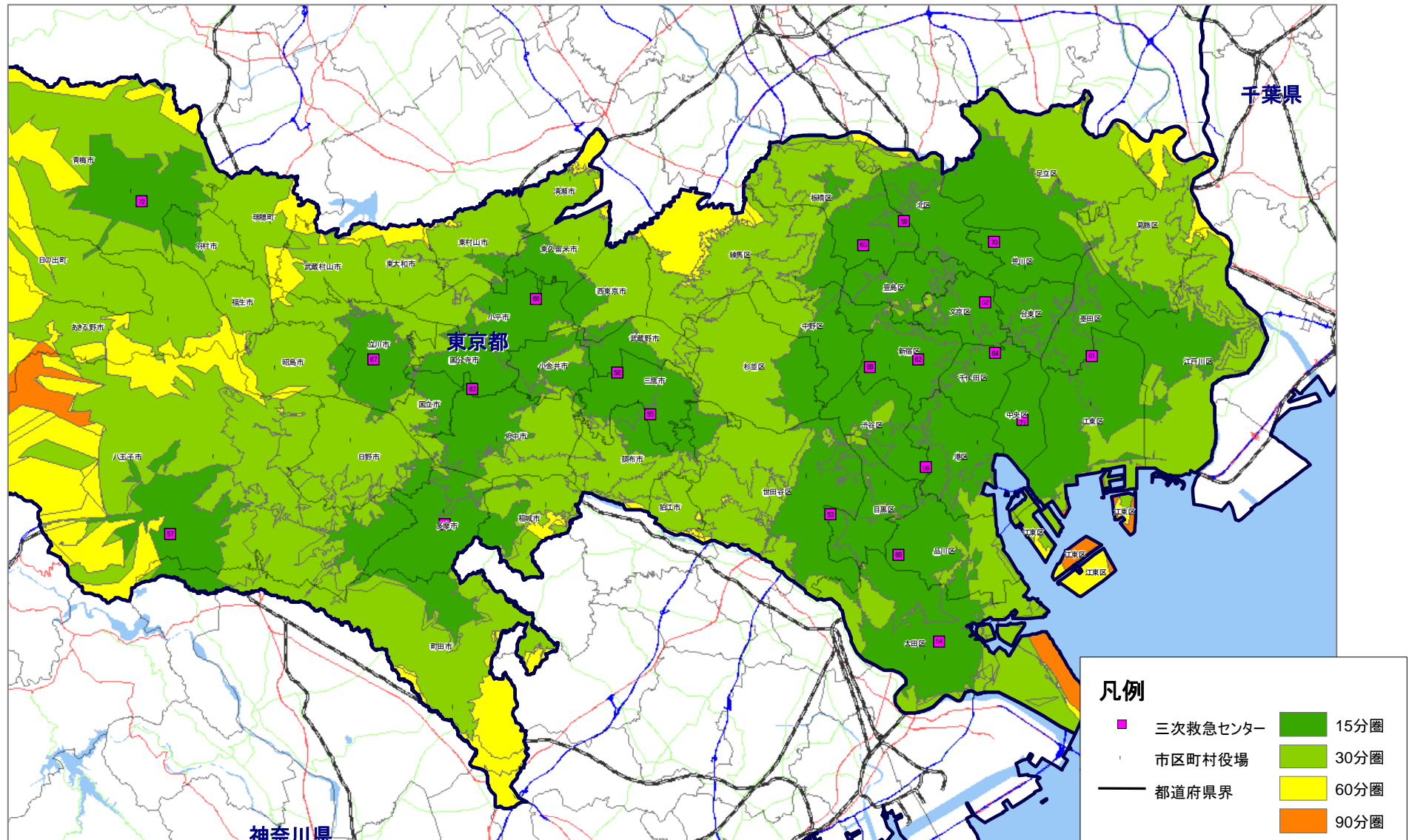


三次救急センターから一定時間内に到達できる範囲 < 東京都 >



凡例

■	三次救急センター	■	15分圏
●	市区町村役場	■	30分圏
—	都道府県界	■	60分圏
		■	90分圏
		■	120分圏

H18年度厚生労働科学研究「都道府県における医療計画の現状把握と分析に関する研究
(主任研究者 東京医科歯科大学大学院 河原和夫教授)より