

児童館についてのアンケート(乳幼児保護者むけ)集計結果

各保健センターで毎月実施される、1歳6ヶ月児検診・3歳児検診を受けにきた保護者に対して
その場でアンケート調査を行った

回収枚数 [N= 475]

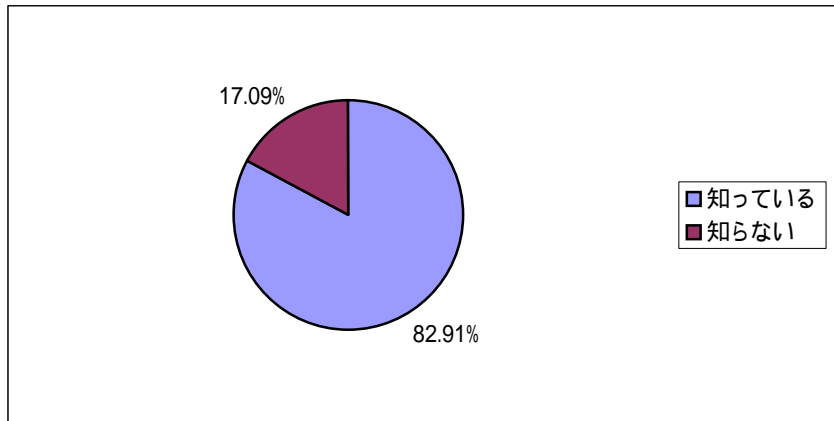
保健センター名	1歳6ヶ月	3歳	計
荻窪保健センター	66	62	128
上井草保健センター	22	27	49
高井戸保健センター	68	77	145
和泉保健センター	28	24	52
高円寺保健センター	62	39	101
合計	246	229	475

1 児童館の利用状況について

(1) 杉並区の児童館では、乳幼児親子向けに「ゆうキッズ」事業を行っていますが、この事業を知っていますか

[N= 474]

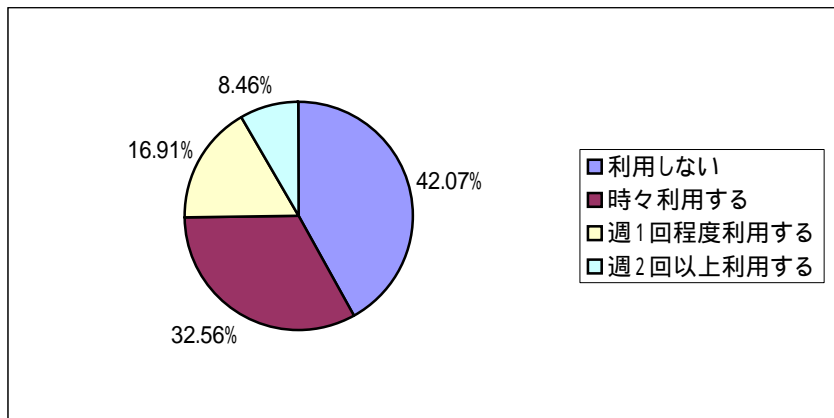
知っている	393	82.91%
知らない	81	17.09%



(2) 現在児童館を利用されていますか

[N= 473]

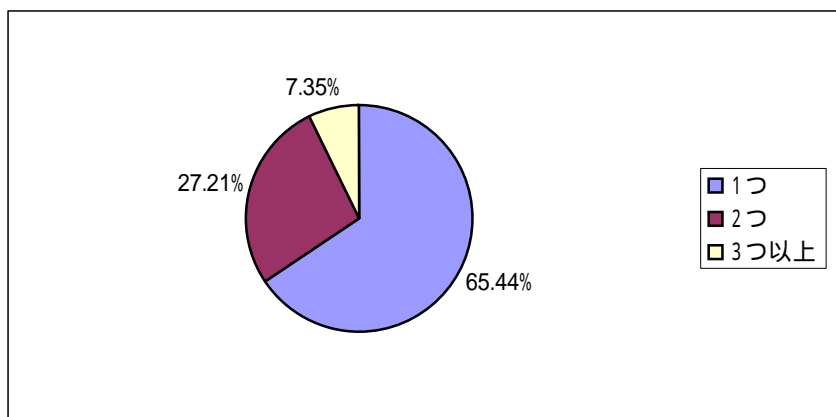
利用しない	199	42.07%
時々利用する	154	32.56%
週1回程度利用する	80	16.91%
週2回以上利用する	40	8.46%



(3) 現在いくつの児童館を利用されていますか

[N= 272]

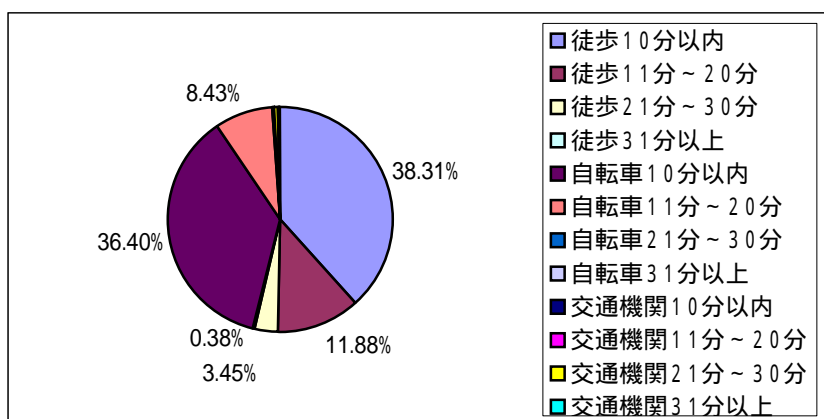
1つ	178	65.44%
2つ	74	27.21%
3つ以上	20	7.35%



(4) ご自宅から現在利用されている児童館まで、どのくらい時間がかかりますか
手段もあわせてお答えください

[N= 261]

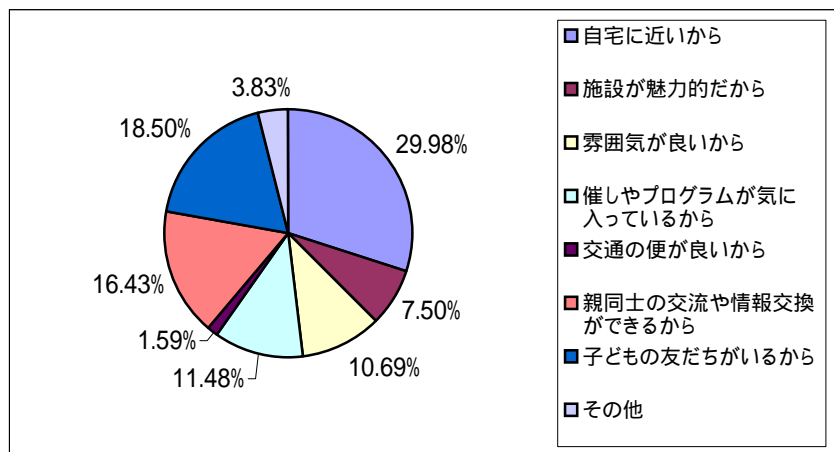
徒歩	141	
徒歩10分以内	100	70.92%
徒歩11分～20分	31	21.99%
徒歩21分～30分	9	6.38%
徒歩31分以上	1	0.71%
自転車	118	
自転車10分以内	95	80.51%
自転車11分～20分	22	18.64%
自転車21分～30分	1	0.85%
自転車31分以上		0.00%
交通機関を利用(バス、電車など)	2	
交通機関10分以内		0.00%
交通機関11分～20分		0.00%
交通機関21分～30分	1	50.00%
交通機関31分以上	1	50.00%



(5) 現在の児童館を利用している理由を3つまでお答えください(複数回答)

[N= 627]

自宅に近いから	188	29.98%
施設が魅力的だから	47	7.50%
雰囲気が良いから	67	10.69%
催しやプログラムが気に入っているから	72	11.48%
交通の便が良いから	10	1.59%
親同士の交流や情報交換ができるから	103	16.43%
子どもの友だちがいるから	116	18.50%
その他	24	3.83%



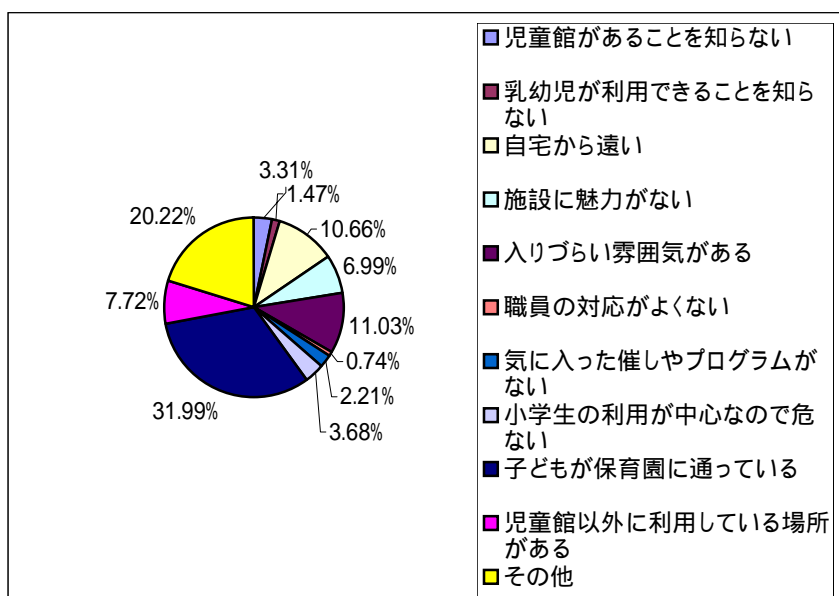
現在の児童館を利用している、その他の理由

安全だから	
発達センターの紹介で	
グループ活動に参加している	
散歩や用事のついでに寄れるから	(同様の意見 2)
室内なので冬など寒いとき、雨の日などの外遊びのかわりに	(同様の意見 2)
幼稚園に近いから	(同様の意見 2)
保育園の集まりや行事で使用	(同様の意見 2)
上の子どもと一緒に楽しく遊べるから	(同様の意見 3)
子どもをおもいきり遊ばせたいから	(同様の意見 4)
面白い遊びを同年齢のお友達と体験できるから	(同様の意見 4)

(6) 利用していない理由は何ですか。3つまでお答えください(複数回答)

[N= 272]

児童館があることを知らない	9	3.31%
乳幼児が利用できることを知らない	4	1.47%
自宅から遠い	29	10.66%
施設に魅力がない	19	6.99%
入りづらい雰囲気がある	30	11.03%
職員の対応がよくない	2	0.74%
気に入った催しやプログラムがない	6	2.21%
小学生の利用が中心なので危ない	10	3.68%
子どもが保育園に通っている	87	31.99%
児童館以外に利用している場所がある	21	7.72%
その他	55	20.22%



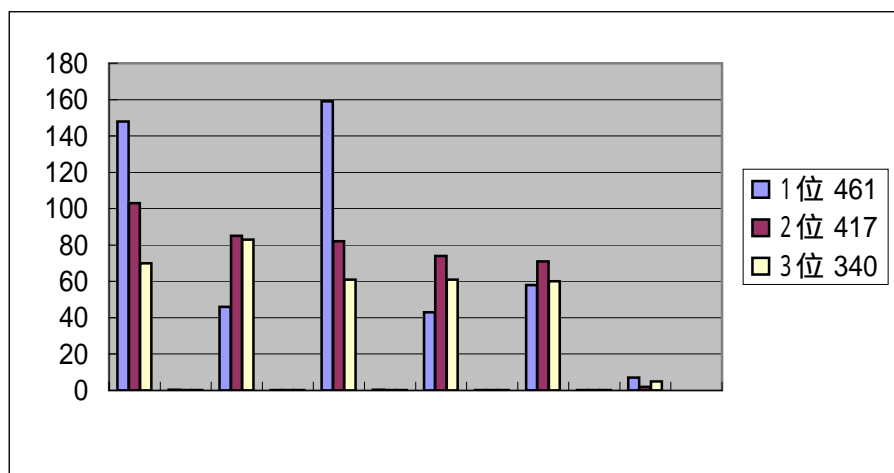
利用していない、その他の理由

・ 1歳代の頃は利用していたが、大きくなると他のお子さんにケガをさせる心配があるので、あまり利用しなくなった。	
・ 2、3回行った事がありますが、子どもがなじめなかった為です	
・ 以前はよく利用していたが、最近では来ている子が小さい子ばかりになってしまったので	
・ 何度か行ったが余り人が集まっていなかった	
・ 狭い	
・ 現在6歳の上の子の時は0～1歳児が集まる時間帯が決められていたので、毎週通って友達作りをしたが、その後なくなったと聞いたので、それで行っていない	
・ 子どもの予防接種が終わってから利用したいと思っています	
・ ふだん保育園に通っており行く時間がない。今後週末に利用できれば利用したい	
・ 行きたいとは思いつつちょっとした用事で行かない	
・ 通っていた児童館が工事で閉まっている	
・ 土日は家か公園	
・ 保護者が日本語の理解ができない	
・ 時間帯が年齢で決められていて、利用しにくい	(同様の意見 2)
・ 特に利用したいと思わない、必要を感じない	(同様の意見 2)
・ 弟妹が小さい、下の子を妊娠したため	(同様の意見 3)
・ 冬は寒い、風邪がうつりそう	(同様の意見 3)
・ ほとんど公園で遊ばせているから	(同様の意見 3)
・ 仕事をしていて、忙しい	(同様の意見 3)
・ 兄姉の幼稚園等で朝忙しくて行けない	(同様の意見 4)
・ 兄の友人と遊んでいるので、児童館も入れると忙しい	(同様の意見 4)
・ 上に兄姉がいて、なかなか時間がない	(同様の意見 6)
・ なかなか時間がない、時間があわない	(同様の意見 6)
・ 区に転入して間がないので、利用の仕方がわからない	(同様の意見 6)

2 今後、乳幼児親子対象のとりくみで、児童館が力を入れていくべきことは何だと思えますか
3つまで、順位をつけてお答えください

[N= 1218]

	1位	2位	3位
計	461	417	340
親子で参加できる催しやプログラムの充実	148 32.10%	103 24.70%	70 20.59%
定期的な子育て相談や子育て情報の提供	46 9.98%	85 20.38%	83 24.41%
子どもの一時預かり	159 34.49%	82 19.66%	61 17.94%
乳幼児専用児童館の設置	43 9.33%	74 17.75%	61 17.94%
現在の児童館の施設、設備の改善	58 12.58%	71 17.03%	60 17.65%
その他	7 1.52%	2 0.48%	5 1.47%



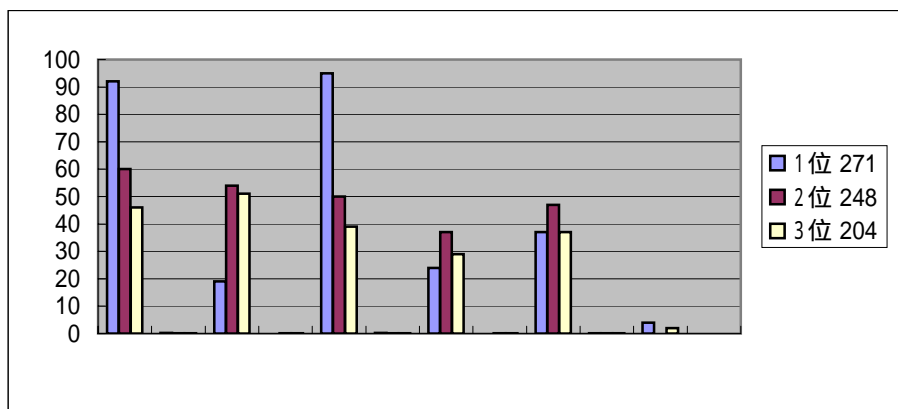
児童館が力を入れていくべきことの、その他の理由

・ 週1でなく週3～4日ぐらいで、プログラムを作ってほしい	
・ 小学生の下校後のケア、保育園は安心してお願いしています 親etcでなければ引き渡さないなどのため。ただ、小学校低学年が狙われている事件の多い中、 児童館での学童保育は子どもの自主性に(帰宅など)任されていると聞き不安です	
・ 体操、リトミック等	
・ 幼稚園くらいからの子どもが広く遊べるスペースがあるとよい	
・ 遅く起きる親子のためのプログラムもあってよいと思う	
・ 公園アスレチックみたいな場がほしい	
・ 今までの活動に満足しています(上の子どもの時、利用)	
・ 特にない	
・ 催しの日時などの連絡(掲示板)が少ないので知らないことが多い	(同様の意見 2)
・ 週末(土・日)のプログラム充実、日曜日の昼もやって欲しい	(同様の意見 2)
・ 託児付で、親だけ楽しめるアクティビティ、ワークショップなど	(同様の意見 2)

現在児童館を利用している方の児童館が力を入れていくべきこと

[N= 723]

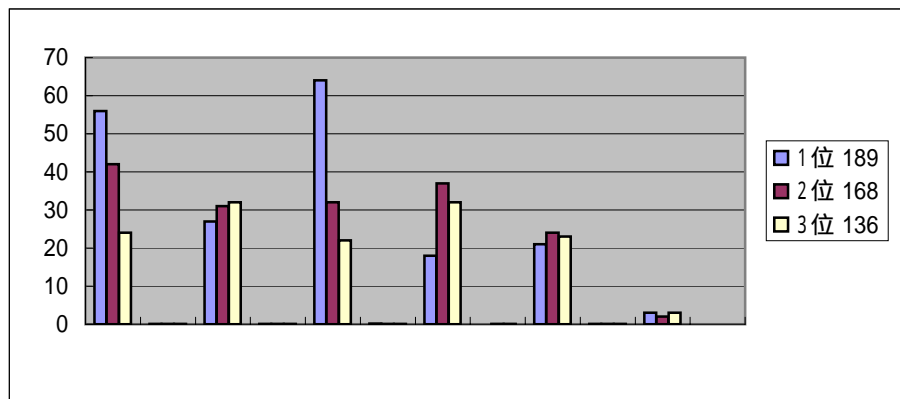
	1位	2位	3位
計	271	248	204
親子で参加できる催しやプログラムの充実	92 19.96%	60 14.39%	46 13.53%
定期的な子育て相談や子育て情報の提供	19 4.12%	54 12.95%	51 15.00%
子どもの一時預かり	95 20.61%	50 11.99%	39 11.47%
乳幼児専用児童館の設置	24 5.21%	37 8.87%	29 8.53%
現在の児童館の施設、設備の改善	37 8.03%	47 11.27%	37 10.88%
その他	4 0.87%	0 0.00%	2 0.59%



現在児童館を利用していない方の児童館が力を入れていくべきこと

[N= 493]

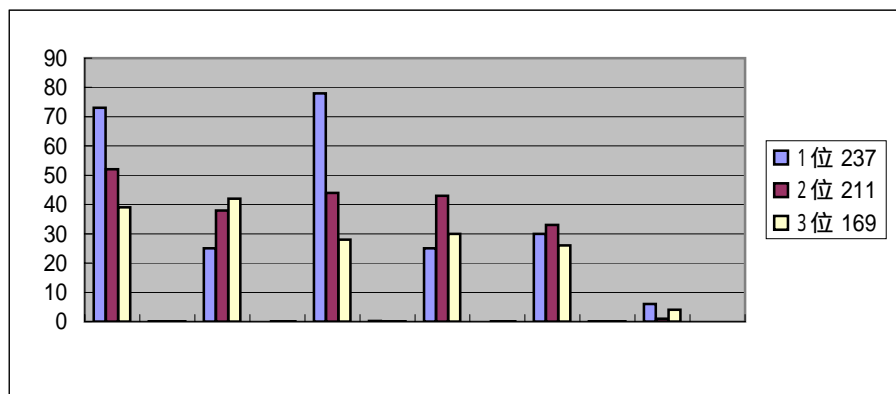
	1位	2位	3位
計	189	168	136
親子で参加できる催しやプログラムの充実	56 12.15%	42 10.07%	24 7.06%
定期的な子育て相談や子育て情報の提供	27 5.86%	31 7.43%	32 9.41%
子どもの一時預かり	64 13.88%	32 7.67%	22 6.47%
乳幼児専用児童館の設置	18 3.90%	37 8.87%	32 9.41%
現在の児童館の施設、設備の改善	21 4.56%	24 5.76%	23 6.76%
その他	3 0.65%	2 0.48%	3 0.88%



1歳6ヶ月の保護者の方の児童館が力を入れていくべきこと

[N= 617]

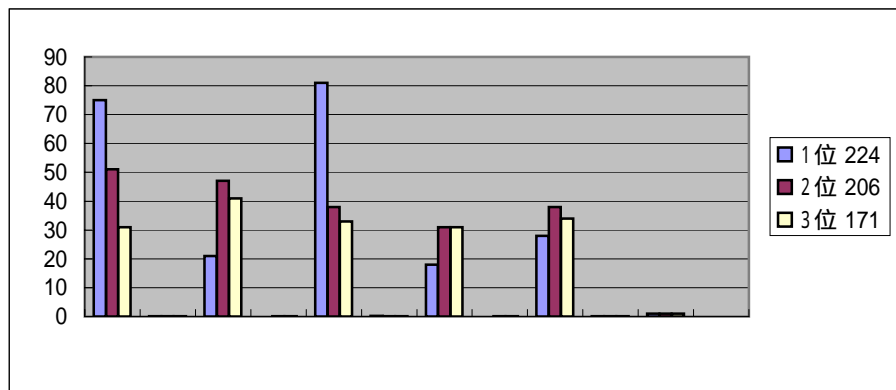
	1位	2位	3位
計	237	211	169
親子で参加できる催しやプログラムの充実	73 15.84%	52 12.47%	39 11.47%
定期的な子育て相談や子育て情報の提供	25 5.42%	38 9.11%	42 12.35%
子どもの一時預かり	78 16.92%	44 10.55%	28 8.24%
乳幼児専用児童館の設置	25 5.42%	43 10.31%	30 8.82%
現在の児童館の施設、設備の改善	30 6.51%	33 7.91%	26 7.65%
その他	6 1.30%	1 0.24%	4 1.18%



3歳児の保護者の方の児童館が力を入れていくべきこと

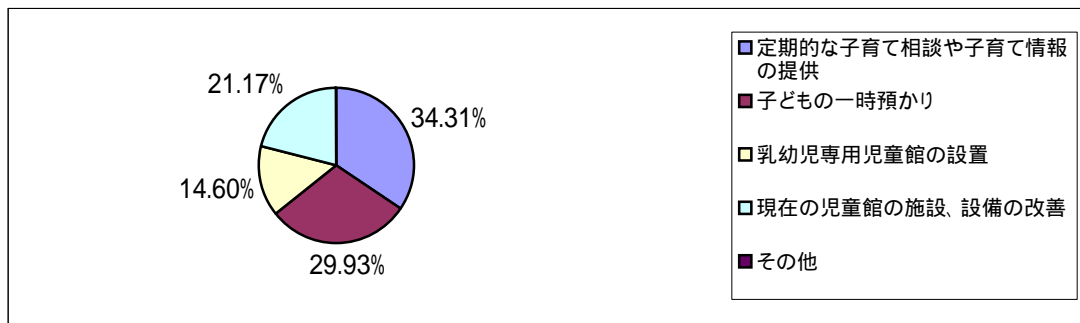
[N= 601]

	1位	2位	3位
計	224	206	171
親子で参加できる催しやプログラムの充実	75 16.27%	51 12.23%	31 9.12%
定期的な子育て相談や子育て情報の提供	21 4.56%	47 11.27%	41 12.06%
子どもの一時預かり	81 17.57%	38 9.11%	33 9.71%
乳幼児専用児童館の設置	18 3.90%	31 7.43%	31 9.12%
現在の児童館の施設、設備の改善	28 6.07%	38 9.11%	34 10.00%
その他	1 0.22%	1 0.24%	1 0.29%

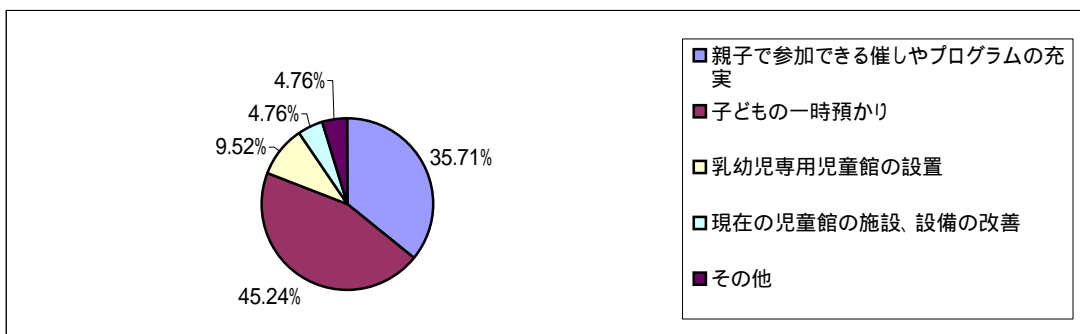


児童館が力を入れるべきことのうち、第1位を選んだ項目と、第2位の関係

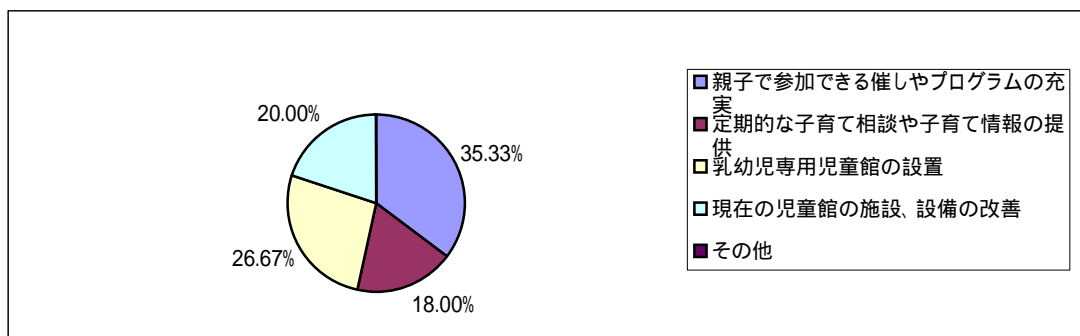
第1位	親子で参加できる催しやプログラムの充実	137	
第2位	定期的な子育て相談や子育て情報の提供	47	34.31%
	子どもの一時預かり	41	29.93%
	乳幼児専用児童館の設置	20	14.60%
	現在の児童館の施設、設備の改善	29	21.17%
	その他		0.00%



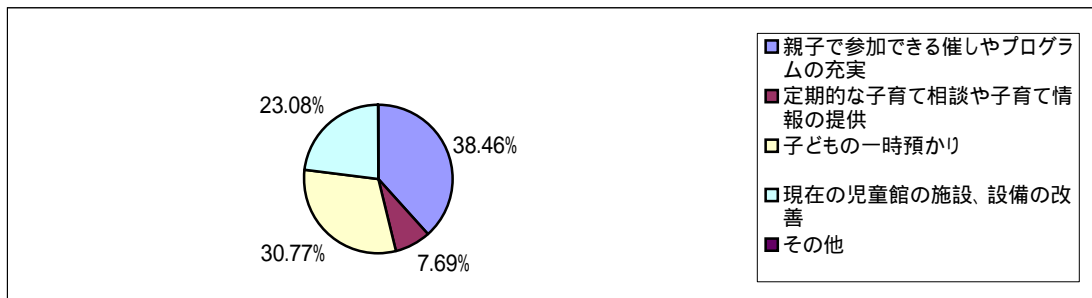
第1位	定期的な子育て相談や子育て情報の提供	42	
第2位	親子で参加できる催しやプログラムの充実	15	35.71%
	子どもの一時預かり	19	45.24%
	乳幼児専用児童館の設置	4	9.52%
	現在の児童館の施設、設備の改善	2	4.76%
	その他	2	4.76%



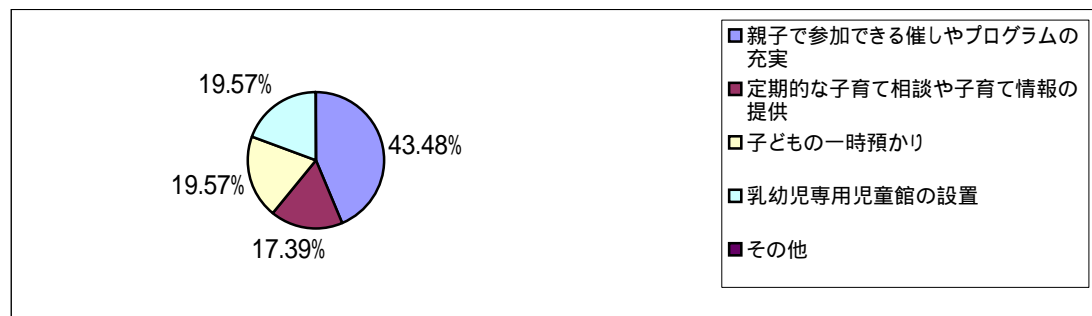
第1位	子どもの一時預かり	150	
第2位	親子で参加できる催しやプログラムの充実	53	35.33%
	定期的な子育て相談や子育て情報の提供	27	18.00%
	乳幼児専用児童館の設置	40	26.67%
	現在の児童館の施設、設備の改善	30	20.00%
	その他		0.00%



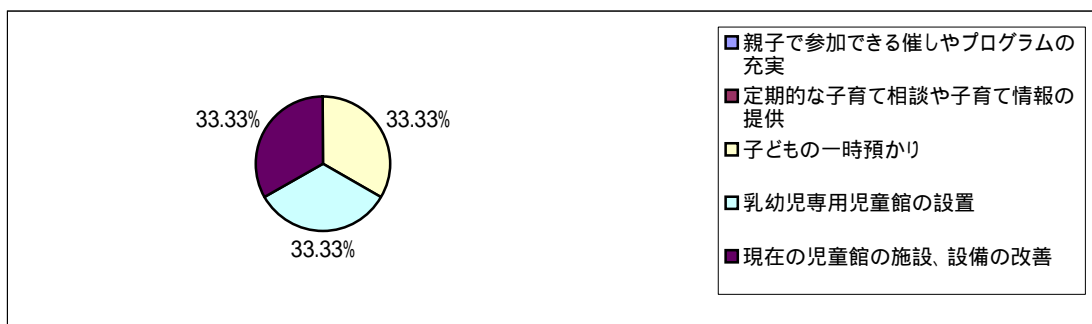
第1位	乳幼児専用児童館の設置	39	
第2位	親子で参加できる催しやプログラムの充実	15	38.46%
	定期的な子育て相談や子育て情報の提供	3	7.69%
	子どもの一時預かり	12	30.77%
	現在の児童館の施設、設備の改善	9	23.08%
	その他		0.00%



第1位	現在の児童館の施設、設備の改善	46	
第2位	親子で参加できる催しやプログラムの充実	20	43.48%
	定期的な子育て相談や子育て情報の提供	8	17.39%
	子どもの一時預かり	9	19.57%
	乳幼児専用児童館の設置	9	19.57%
	その他		0.00%



第1位	その他	3	
第2位	親子で参加できる催しやプログラムの充実		0.00%
	定期的な子育て相談や子育て情報の提供		0.00%
	子どもの一時預かり	1	33.33%
	乳幼児専用児童館の設置	1	33.33%
	現在の児童館の施設、設備の改善	1	33.33%



3 具体的要望や、その他児童館に関するご意見

日常運営(プログラムなど)に関すること

・プログラムの時間が短く参加しづらい。(11時ぐらいから始まるので昼食や昼寝の時間と重なってしまう。朝9時ぐらいから始まるとうれしいです)	
・もっと質の高い講座や本、おもちゃ等をそろえるべき。スタッフの意識や主体性を高めてほしい	
・催しやプログラム内容の充実をお願いしたい	
・リトミック楽しいので、またやって下さい	
・子ども向け音楽コンサートなどしてほしい	
・電話相談、定期的にテーマを決めた相談会など開催してほしい	
・ゆうキッズの歌、読み聞かせ、体操などもっと力を入れてやってほしい	
・親が子どもを預けて参加できるプログラムや講座を、親のリクエストの中から選択し、行って欲しいです	
・子どもの栄養についてなど、力を入れてほしい	
・食育問題・子どもの生活リズム等に取り組んでほしい。児童館で盗難にあったことがあります	
子どもと過す場所なので安心していました。時々持ち物の注意を呼びかけて下さい	
・簡単な身体計測(身長・体重)ができたり、月別テーマ別集団指導などがあると、初めてでも参加しやすいのでは(保育園通いは親同士の交流はないので、地域の情報や	
つき合いがほとんどない)	
・小学生だけではなく、幼児向けの工作やプログラムを充実させてほしいです	
・親同士が話をしたり交流したりするためのプログラムをもっと取り入れてほしい	
・子供服のリサイクルや手作りの品の講習会など実施してほしい	
・幼稚園の年中や年長が参加できるプログラムが欲しい	
・体を動かして遊んだりできる内容をとり入れてほしい。お母さんが話しているグループになっ	
てしまっているの、親子でできる催しもあるといいです。	
・親子の時間というよりは、子どもと離れた母親の時間が、今、必要な気がします。	
母の気持ちの開放、リラックスが、何よりより良い子育てのエネルギーにつながると思います	
・普段はおもちゃで遊ぶだけで充分だと思っているが、時々魅力的な先生などが	
ひっぱりついてくれるプログラムがあると足が向きやすいかも	
・今まで通っていた所は広くて先生も親切なので、特別要望はありませんが、他の児童館は	
せまかったりするようですね。定期的にリトミックやムーブメントをやっていただけると	
楽しみも増えると思います	
・プログラムの質の向上	(同様の意見 2)
・催しの時間帯に、上の子の都合や、昼寝の時間が重なり行けないこともあるので、	
違う時間帯での開催があると助かります。午前だけでなく午後も	(同様の意見 4)

利用時間・利用日に関すること

・月曜日にもお弁当が食べられるようにしてほしい	
・0歳、1歳児の遊ぶ機会をもっと児童館で増やしてほしい(現在週1回)。	
又は児童館ごとに曜日をずらしてほしい(重なってることが多い)	
・長期の休みの時に利用が制限され不満です。特に夏、冬など外遊びづらい季節など	
出かけるところに悩んでいる方は多いと思います	(同様の意見 2)
・曜日や時間に制限がなく、もう少し長い時間でできればうれしいです	(同様の意見 3)
・土日の場所の開放、開館、自由な利用	(同様の意見 5)

施設に関すること

・ 食事をするスペースがあると助かります
・ 土日などの休日、雨の日でも遊べるような施設がほしい。他区の新しいところでは体育館の中に乳幼児の運動室があったりする。子どもが遊べる場所が少ないので、ぜひ整備してほしい
・ 遊びのプログラムも魅力的ですが、子どもがもっと自由に楽しめる空間であることも大切です
・ 新しくなった児童館は快適ですが、古いままのところは乳幼児を連れていきたくない雰囲気です 実際病気になった子がいます
・ 2階にあるのは不便。下にベビーカーを置く場所があるが狭いし不便
・ 冬寒かったり、温度に気を配っていないように思います
・ ベビーベッドや施設の掃除をもっとしていただきたい
・ 施設をもっときれいに。おもちゃもほこりをかぶっていたりする
・ 児童館によって予算が違うのか、おいてあるおもちゃ、建物自体が全く違うので利用していてとても寒かったり、すべりやすいごさを使っていたり、おもちゃ等もいいが利用していてとても古いものや危ないものがあったりする。少し考えてほしいなと思うところはあります。場所によっては、冬でも暖かく利用しやすいところもあって差が少しあります
・ おむつを替える場所や、授乳スペースの設置を望みます (同様の意見 2)
・ どの児童館もトイレをきれいにしたい。子どもと一緒に入るには、部屋がせまい (おむつをはずしてからしばらくは一緒にないと一人ではできないので) (同様の意見 2)
・ 午後になると学童の子、幼稚園帰りの子、乳児と遊びが違うのに同じ部屋だと遊びが危なくなるので、もっと場所を離してほしい。そんなスペースの設置を望みます (同様の意見 3)
・ 部屋の数の関係で難しいと思うが、分けて遊べる空間を提供できるならしてほしい (同様の意見 4)

遊具に関すること

・ 外の遊戯物をもっとほしい(ブランコや滑り台など)。ないところはないので
・ もう少し、おもちゃ等の備品が新しく、たくさんあるといいと思います (同様の意見 6)

預りサービスに関すること

・ 夕方から夜間に一時的に預かるシステムがあればと思います
・ 子どもを預けて親が催しに参加したり、集団で預かってほしいなれた子どもたち同士なら安心して任せられるし、その間に買い物等に行きたい
・ 幼稚園の一時預りも値段的にちょっと高いので、もう少し安く一時預りがあったら助かります (同様の意見 2)
・ 保育園の一時預りを度々利用しますが、いつもいっぱいではなかなか予約が取れません (同様の意見 3)
・ 親が風邪をひいた時など気軽に子どもを預けられるシステムがあると助かります (同様の意見 3)
・ やはり、母親にかかる育児の負担はかなり大きく、仕事を持っていないと子どもの預かり施設を利用できない現実なので、すごく困っている。是非早急に一時預かり施設を増やしてほしい (同様の意見 4)
・ 普段通っている児童館なら、一時保育の時も怖がらずにお願いし易いと思います (同様の意見 6)
・ 金額がかかっても良いので、就業のあるなしにかかわらず、気軽に短時間でも預かっていただける機関があれば、とても助かります (同様の意見 6)

職員に関すること

・ 男性職員で父親がしてくれそうな遊び等男親にして欲しいことを行ってもらいたい
・ 児童館の利用時、先生も常時1人くらいは遊戯室にいてくださるとありがたいです
・ 児童館の職員の方たちは親切です。児童館自体に問題はありません

感謝の気持ちに関すること

・ 児童館があって本当に助かっています。お友達を作る場としてもこれからも利用させていただきます
・ 現況で満足できる児童館でした

乳幼児専用館に関すること

・ 歩いていける場所(どの町からも)になれば乳幼児施設としては全く使えません	
・ 乳幼児をつれた母がゆっくり遊べる施設、設備を整えてほしい	
・ 小さい子どもだけの施設だと、もう少し利用することを考えるかも	(同様の意見 2)
・ 武蔵野市の0123はとても良い。同様の施設を杉並にも作って欲しい	(同様の意見 5)

個別の児童館に関すること

・ アンサンブル荻窪をいつも利用しています。きれいで子どもたちも気に入っています	
・ 高井戸とアンサンブルでは施設の違いがありすぎると思う	
・ 高井戸西児童館はあまりにも施設が汚い。すぐに見直して頂きたいです	
・ 自宅に近い児童館が荻窪児童館で、改築されてキレイなのでとても利用しやすいです	
・ 西荻北児童館は小学生がいる時間帯は、動きが激しいお子さんが多く小さい子どもをつれて行くと危ないと思った	
・ 上高井戸児童館では13時までしか遊べないのでもう少し長くしてほしい。乳幼児室を作ってほしい	
・ 成田西児童館は洋式トイレを作ってほしい(妊婦さんも来るので)	
・ 成田西児童館によく行っていますが、いつもプログラムなどよく工夫してくれていると思います	
・ トイレ(宮前北児童館)はきれいなものがよいです。ゆうキッズの活動には満足です お世話になりました	
・ 上荻児童館乳幼児室に冷房がない	
・ 上荻児童館の玄関の所にスロープがあるといい。ベビーカーの時に階段がづらい	

子育て相談に関すること

・ 子育て相談ができるところがほしい	(同様の意見 4)
--------------------	-----------

広報活動に関すること

・ 児童館の催しの日時などの連絡(掲示板)が少ないので知らないことが多い 多くの場所に掲示したり、HPなどで知らせてほしい	(同様の意見 7)
--	-----------

その他

・ 0才～1才までのゆうキッズですが、月によってまだできることの差がありすぎて、同じ事をするのは、少し無理があると思う。子どもの一時預かりをしたいと思う時があるのですが、具体的なものがよくわからなくて少し不安です
・ 1つ入りづらいというのがある。保育園に行っている、また行こうという所まで気持ちがわからない。児童館が取り組むべきものの中で定期的な体重測定や相談など、施設の中を知ってもらい、職員などの様子を見せる事も必要ではないか
・ 2人以上子どもがいる親が利用し易いようにしてほしいです
・ 乳児が遊べるスペースは充分にあるような気がします。3～5歳くらいの子が思い切り遊べる場所がほしいです。小学生の子どもたちに圧倒されて遊べないことが多々あります
・ 各児童館によって広さ、スタッフなのが全然違うので、自宅近くの児童館が良い所だと嬉しい
・ 途中参加もできる雰囲気があるといいです。もうお仲間ができてしまっているのでは
・ 遊具がたくさんあって、行けば楽しめる所だと思っていますが、どこからも少し遠いので、なかなか定期的に通うことができなくて残念です
・ 小学生向けのイメージが強いので利用しない
・ 子どもが二人いるため遊びの違う子どもを親が一度にみていることができないので、児童館へは行かない
・ 親の手伝いが多すぎて、自分がいけないとき他のお母さんたちからクレームがくることもあり利用しにくい
・ 学童保育の時間が18:00～19:00くらいになると大変ありがたい
・ 学童クラブでの遊びが手狭
・ 上の子どものときに利用しましたが室内が主だったので、外で遊ぶことが出来たらもっと良かったと思います。その当時は年に1回公園で遊びましたが、回数が増えると良いと思います
・ 子どもが年子で生まれ、暫く通えないでいるうちに、乳児の頃から通っている方同士が仲良くグループのようになってしまて入れない感じになりました
・ 以前は午後に行くことが多かった。人がいないと施設が充実していないことが目立ち通うのをやめた
・ 安全面での充実をはかっていただければと思います
・ 小学生が入ってくると幼児が危ない
・ 転居して以来、杉並区の児童館にまだ行ってない為、どの程度の充実か分かりませんので何とも言えません
・ 地域によって児童館の数にバラつきがある。高井戸は多いが久我山は少ない