

議案第51号

杉並区立新泉和泉小学校及び併設2施設環境整備建築工事並びに和泉学園学
童クラブ建設建築工事の請負契約の締結について
上記の議案を提出する。

平成27年6月9日

提出者 杉並区長 田 中 良

杉並区立新泉和泉小学校及び併設2施設環境整備建築工事並びに和泉学園学
童クラブ建設建築工事の請負契約の締結について
杉並区立新泉和泉小学校及び併設2施設環境整備建築工事並びに和泉学園学
童クラブ建設建築工事施行のため、下記のとおり請負契約を締結する。

記

- 1 契約の目的 杉並区立新泉和泉小学校及び併設2施設環境整備建築工事並
びに和泉学園学童クラブ建設建築工事
- 2 契約の方法 一般競争入札
- 3 契約の金額 金426,600,000円也
- 4 契約の相手方 杉並区高円寺南四丁目3番3号
渡辺建設 株式会社
代表取締役 渡 辺 健 司

(提案理由)

杉並区立新泉和泉小学校及び併設2施設環境整備建築工事並びに和泉学園学
童クラブ建設建築工事を施行する必要がある。

杉並区立新泉和泉小学校及び併設2施設環境整備 建築工事並びに和泉学園学童クラブ建設建築工事

案内図

所在地 杉並区和泉二丁目17番14号



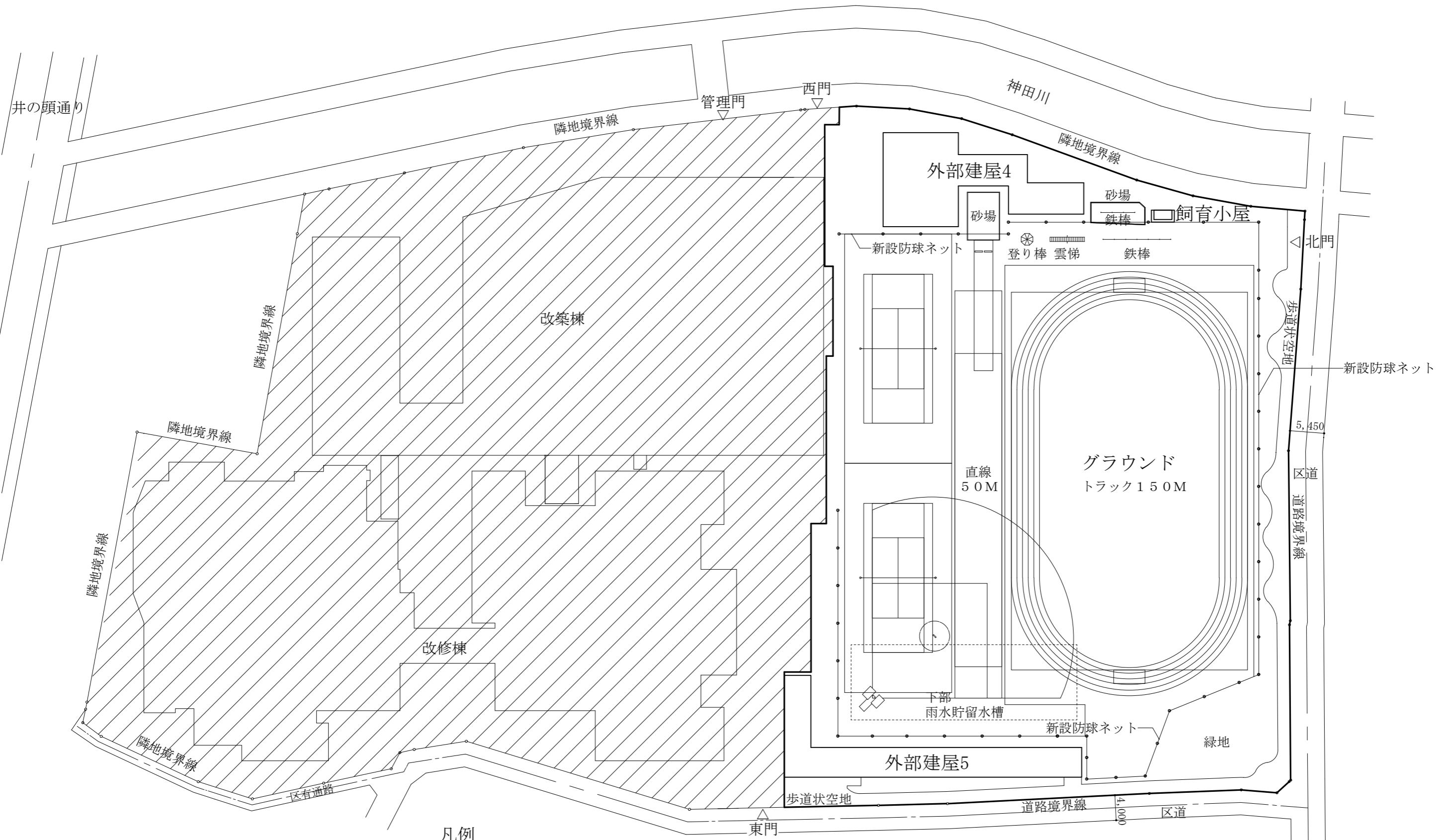
杉並区立新泉和泉小学校及び併設2施設環境整備建築工事並びに
和泉学園学童クラブ建設建築工事
工事概要

1. 工 事 件 名	杉並区立新泉和泉小学校及び併設2施設環境整備建築工事並びに 和泉学園学童クラブ建設建築工事
2. 工 事 場 所	杉並区和泉二丁目17番14号
3. 工 期	契約締結の翌日から平成28年3月18日まで
4. 用途地域等	第一種低層住居専用地域、第二種住居地域 防火地域、準防火地域 建ぺい率 41.50%(角地緩和 51.50%) 容積率 90.37% 高度地区 第1種高度地区、第2種高度地区
5. 設 計 業 者	株式会社 日本設計
6. 主要工事内容	(1)外部建屋4(学童クラブ、開放用倉庫等)建設 (2)外部建屋5(体育倉庫、防災倉庫、ごみ置場等)建設 (3)防球ネット及びフェンス設置 (4)グラウンド舗装(土系舗装、芝生舗装) (5)グラウンド雨水貯留水槽及び排水側溝設置 (6)遊具等設置 (7)植栽工事
7. 面 積 等	(1)敷地面積 17,897.65 m ² (2)建築面積 555.68 m ² (学童クラブ 257.50m ² 、倉庫等 298.18m ²) (3)延床面積 555.68 m ² (学童クラブ 257.50m ² 、倉庫等 298.18m ²)
8. 学童クラブ概要	(1)軒の高さ 3.52 m (2)最高の高さ 4.42 m
基礎構造	直接基礎+地盤改良
外部仕上げ	(1)外壁 コンクリート打放し アクリルシリコン樹脂カラークリア塗装 (2)屋根 アスファルト防水保護コンクリート、一部ゴムチップ (3)建具 アルミサッシ、スチールドア
内部仕上げ	資料 3 (学童クラブ主要室のみ)
9. 別 途 工 事	(1)電気設備工事 (2)給排水衛生空気調和設備工事
10. 支 出 科 目	平成27年度 一般会計 教育費 小学校費 学校施設整備費 工事請負費 一般会計 教育費 中学校費 学校施設整備費 工事請負費 一般会計 保健福祉費 児童福祉費 児童福祉施設整備費 工事請負費

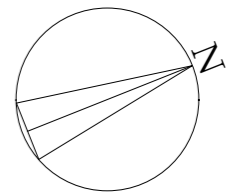
杉並区立新泉和泉小学校及び併設2施設環境整備建築工事並びに
和泉学園学童クラブ建設建築工事

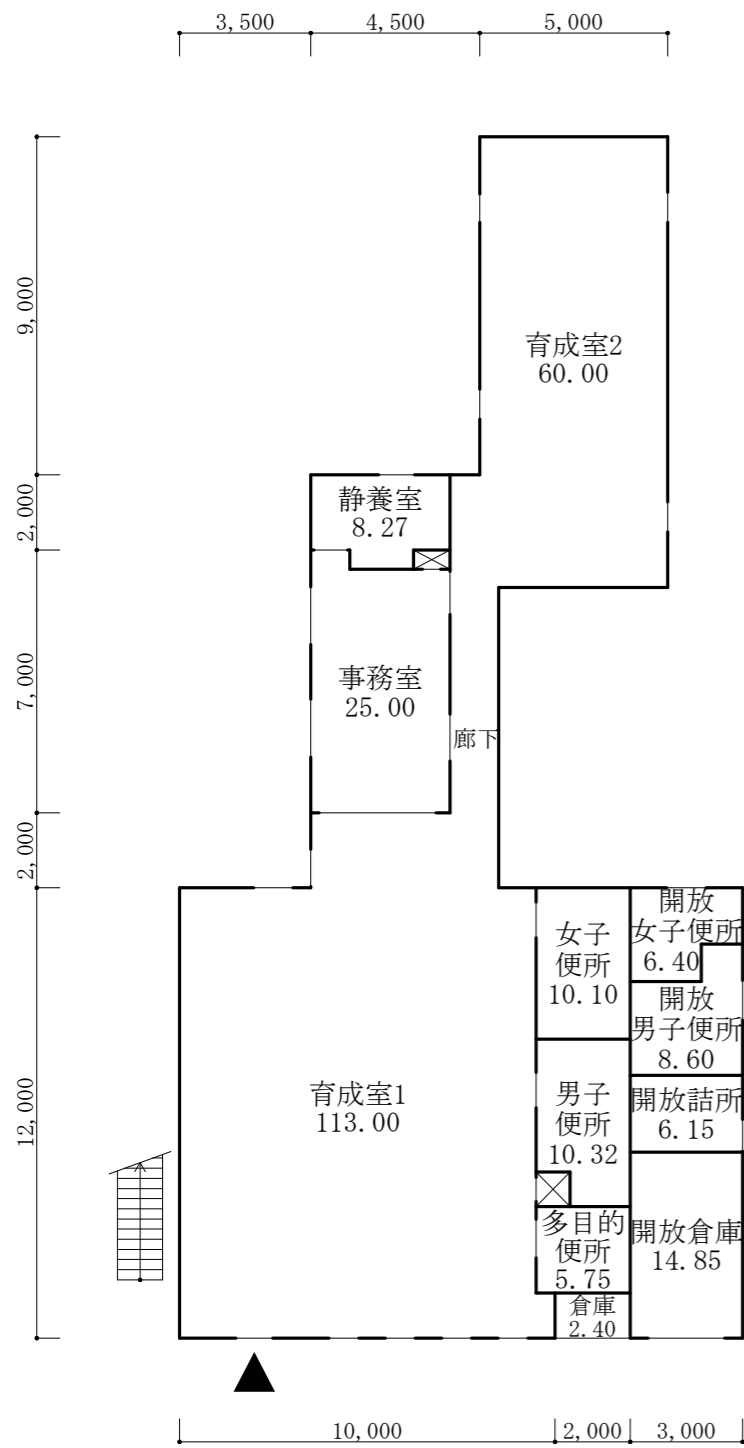
内部仕上(学童クラブ主要室のみ)

階	室名	床	壁	天井
1階	育成室1・2	ビニル床シート張り	ペイント塗り	岩綿吸音板張り
	事務室	ビニル床シート張り	ペイント塗り	岩綿吸音板張り
	静養室	畳敷き ビニル床シート張り	ペイント塗り	岩綿吸音板張り

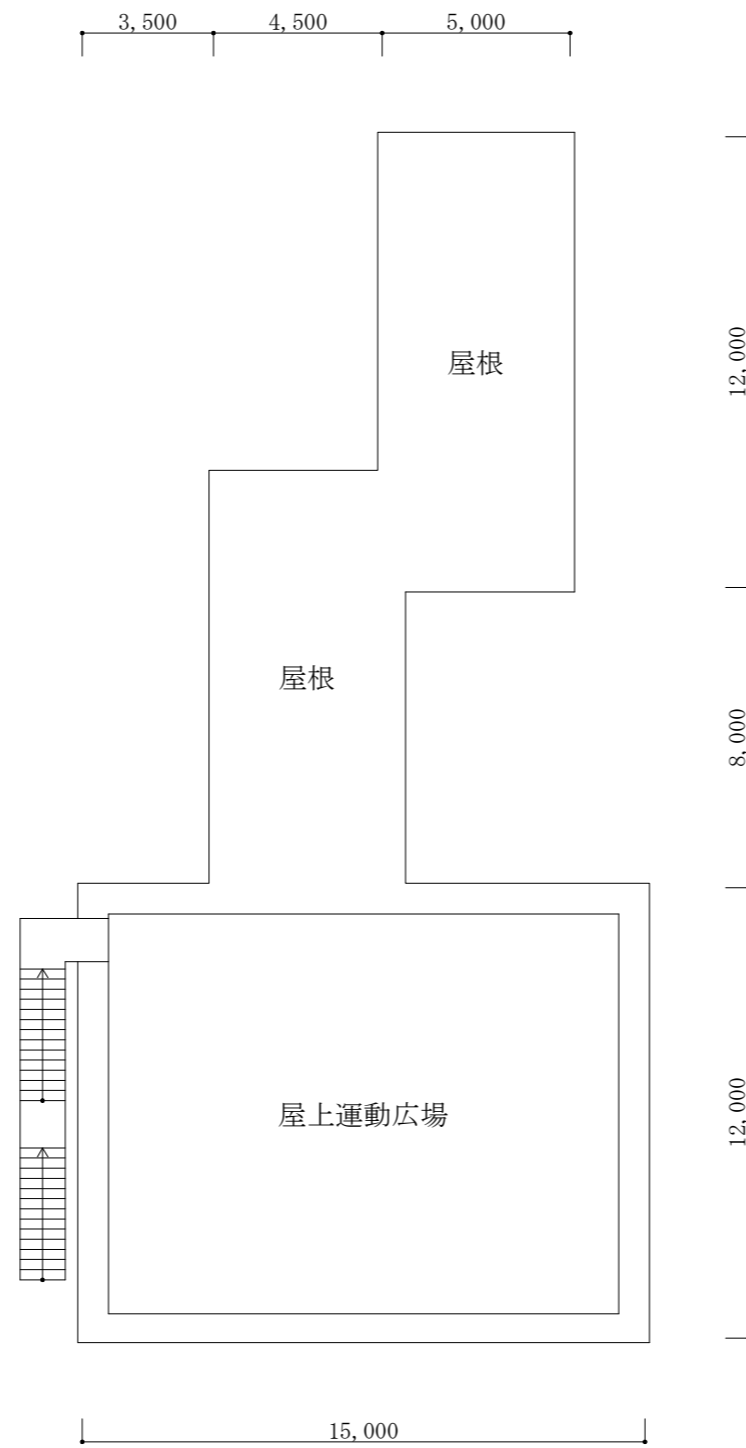


- 凡例
- 環境整備工事範囲
(今回工事範囲)
 - 改築(改修)工事範囲

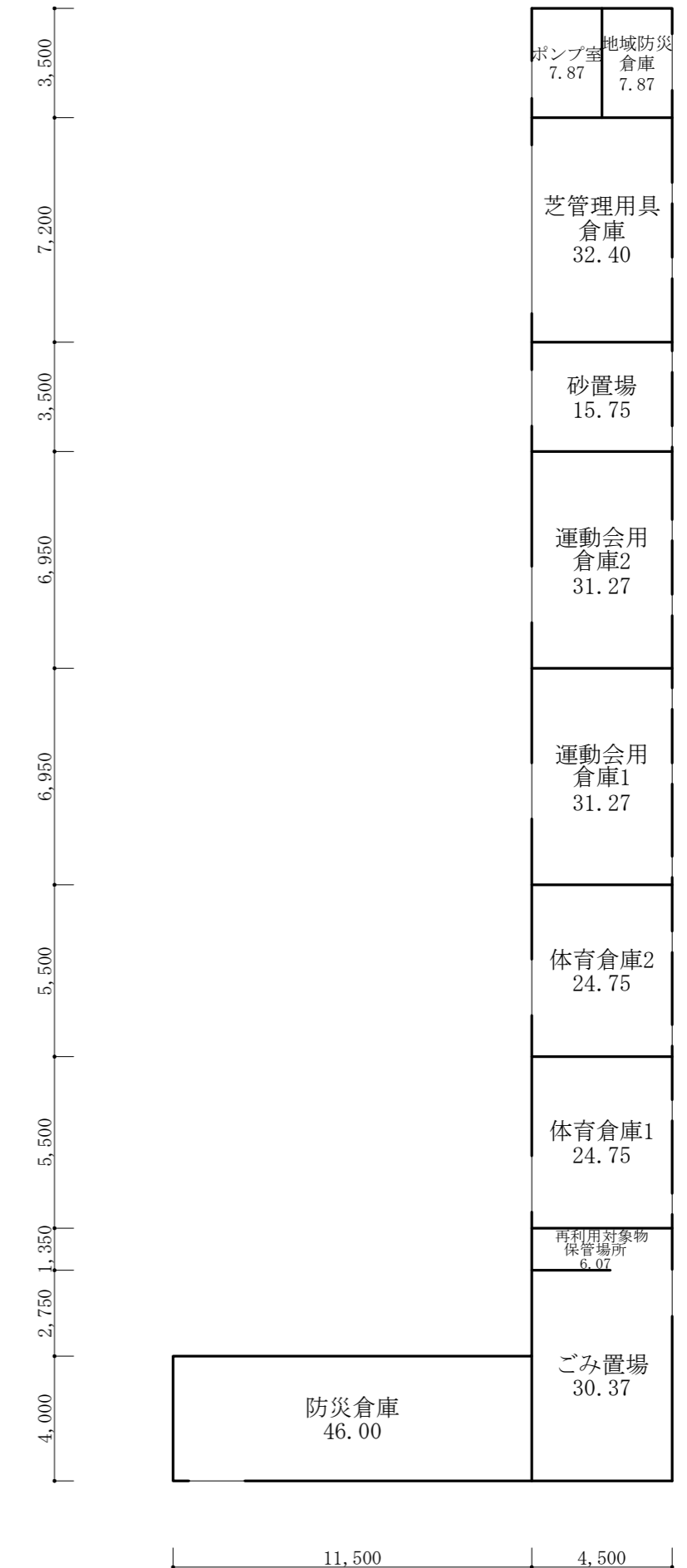




外部建屋4 1階平面図



外部建屋4 屋上平面図



外部建屋5 1階平面図

- 凡例
- ▲ 主要出入口
 - ⊠ はパイプスペースを示す
 - は階段上り方向を示す
 - 各室の数字は面積 (m²) を示す (パイプスペース等は除く)

