

議案第六十四号

杉並区立高円寺南保育園外一施設改築及び防災関連施設建築工事
の請負契約の締結について

右の議案を提出する。

平成十九年九月二十一日

提出者 杉並区長 山 田 宏

杉並区立高円寺南保育園外一施設改築及び防災関連施設建築工事
の請負契約の締結について

杉並区立高円寺南保育園外一施設改築及び防災関連施設建築工事施行のため、左記のと
おり請負契約を締結する。

記

- 一 契約の目的 杉並区立高円寺南保育園外一施設改築及び防災関連施設建築工事
- 二 契約の方法 条件付一般競争入札
- 三 契約の金額 金五億四百万円也
- 四 契約の相手 杉並区高円寺南四丁目三番三号

渡辺・立野 建設共同企業体

構成員（代表者）

杉並区高円寺南四丁目三番三号

渡辺建設 株式会社

代表取締役 渡辺 健司

構成員

杉並区高円寺南二丁目四十二番八号

立野建設 株式会社

代表取締役 立野 勝正

(提案理由)

杉並区立高円寺南保育園外一施設の改築及び防災関連施設の建築工事を施行する必要がある。

資料 2

杉並区立高円寺南保育園外 1 施設改築及び防災関連施設建築工事

工 事 概 要

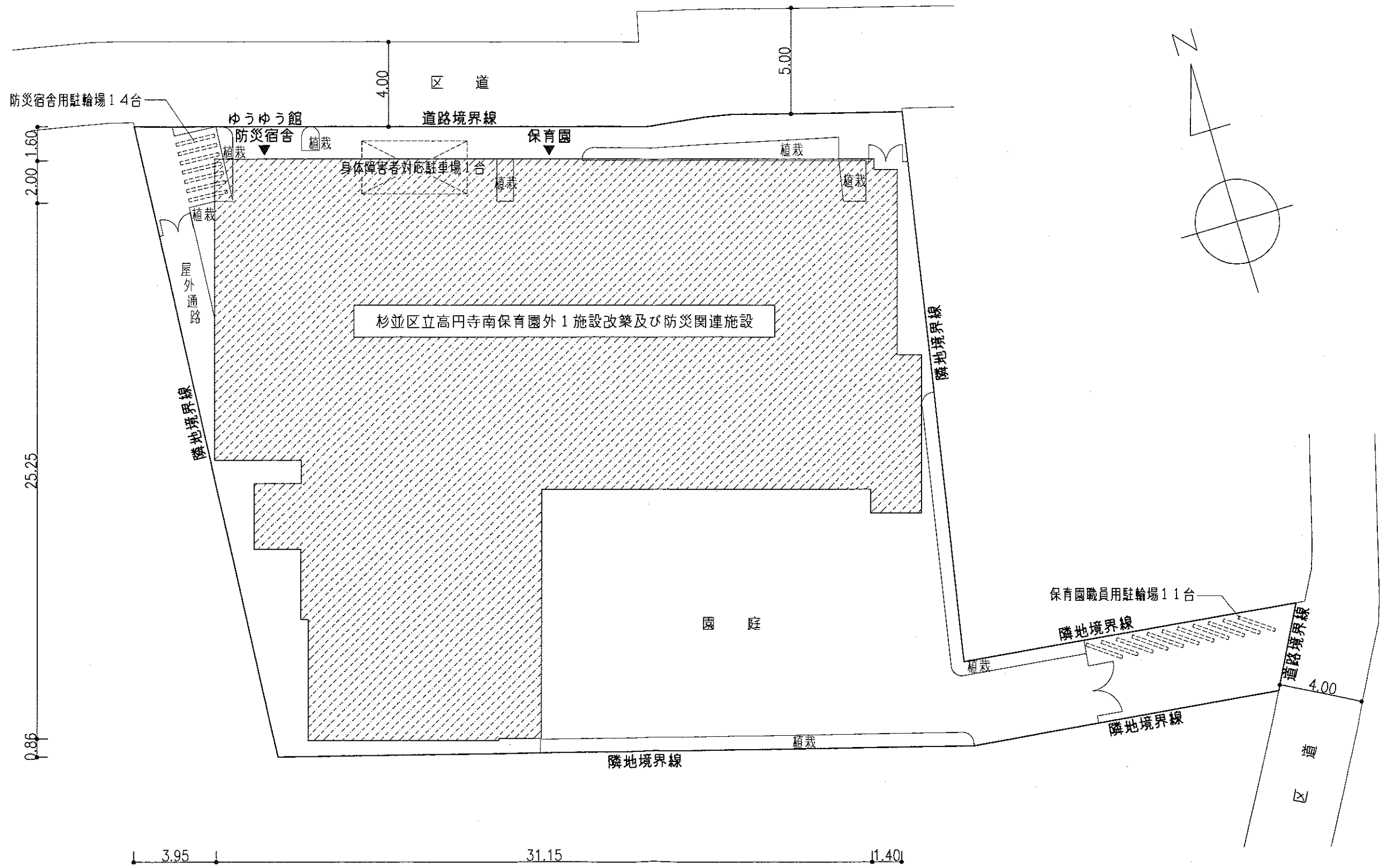
1. 工事件名	杉並区立高円寺南保育園外 1 施設改築及び防災関連施設建築工事		
2. 工事場所	杉並区立高円寺南四丁目 4 4 番		
3. 工 期	契約締結日の翌日 から 平成 21 年 1 月 30 日 まで		
4. 用途地域等	商業地域・一部近隣商業地域 防火地域・一部準防火地域 建蔽率 80% 容積率 500%・300% 高度制限ナシ・一部第二種高度地区 日影制限ナシ・一部日影制限 4h、2.5h、4m		
5. 設計業者	株式会社 梶建築設計事務所		
6. 構造規模	鉄筋コンクリート造 地上 6 階建		
7. 面積等	①敷地面積	1093.29m ²	
	②建築面積	602.29m ²	
	③延床面積	2455.32m ²	
	④各階床面積	460.01m ²	(1階)
		549.39m ²	(2階)
		549.39m ²	(3階)
		491.67m ²	(4階)
		202.43m ²	(5階)
		202.43m ²	(6階)
		2455.32m ²	(合計)
8. 高 さ	①軒の高さ	19.8m	
	②最高の高さ	20.4m	
9. 基礎構造	杭工法		
10. 外部仕上げ	①外壁	吹付タイル	
	②屋根	アスファルト防水コンクリート押え	
	③建具	アルミサッシ	
11. 内部仕上げ	資料 3 (主要室のみ)		
12. その他工事	外構工事		
13. 別途工事	①電気設備工事	②給排水衛生設備工事	
	③空気調和設備工事	④昇降機設備工事	
14. 支出科目	平成 19 年度	一般会計、保健福祉費、児童福祉費、児童福祉施設整備費、工事請負費	
	平成 19 年度	一般会計、保健福祉費、社会福祉費、福祉施設整備費、工事請負費	
	平成 19 年度	一般会計、総務費、政策経営費、危機管理対策費、工事請負費	
	平成 19 年度	債務負担行為	

資料 3

杉並区立高円寺南保育園外 1 施設改築及び防災関連施設建築工事 内部仕上げ（主要室のみ）

階	室名	床	壁	天井
1階	玄関	タイル貼	ペイント塗	岩面吸音板貼
	事務室	タイルカーペット貼	ペイント塗	岩面吸音板貼
	相談室	フローリング貼	ペイント塗	岩面吸音板貼
	調理室	弾性ウレタン塗	タイル貼	ケイ酸カルシウム板貼
	保健室	フローリング貼	ペイント塗	岩面吸音板貼
	受渡室	フローリング貼	クロス貼	岩面吸音板貼
	0歳児室	フローリング貼	クロス貼	岩面吸音板貼
	エントランス	タイル貼	ペイント塗	岩面吸音板貼
	ゴミ保管庫	タイル貼	コンクリート打放	ケイ酸カルシウム板貼
	防災倉庫	防塵塗	コンクリート打放	セメント吹付
2階	多目的室	フローリング貼	クロス貼	岩面吸音板貼
	地域交流室	フローリング貼	クロス貼	岩面吸音板貼
	1, 2, 3歳児室	フローリング貼	クロス貼	岩面吸音板貼
3階	一時保育室	フローリング貼	クロス貼	岩面吸音板貼
	遊戯室	フローリング貼	クロス貼	岩面吸音板貼
	4, 5歳児室	フローリング貼	クロス貼	岩面吸音板貼
4階	洋室1・2	長尺塩ビシート貼	クロス貼	岩面吸音板貼
	談話コーナー	畳敷	ペイント塗	岩面吸音板貼
	異世代交流室	長尺塩ビシート貼	クロス貼	岩面吸音板貼
	事務室	長尺塩ビシート貼	ペイント塗	岩面吸音板貼
	防災会議室	長尺塩ビシート貼	ペイント塗	岩面吸音板貼
5階	防災宿舎	フローリング貼	ビニルクロス貼	ビニルクロス貼
6階				

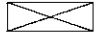

配置図

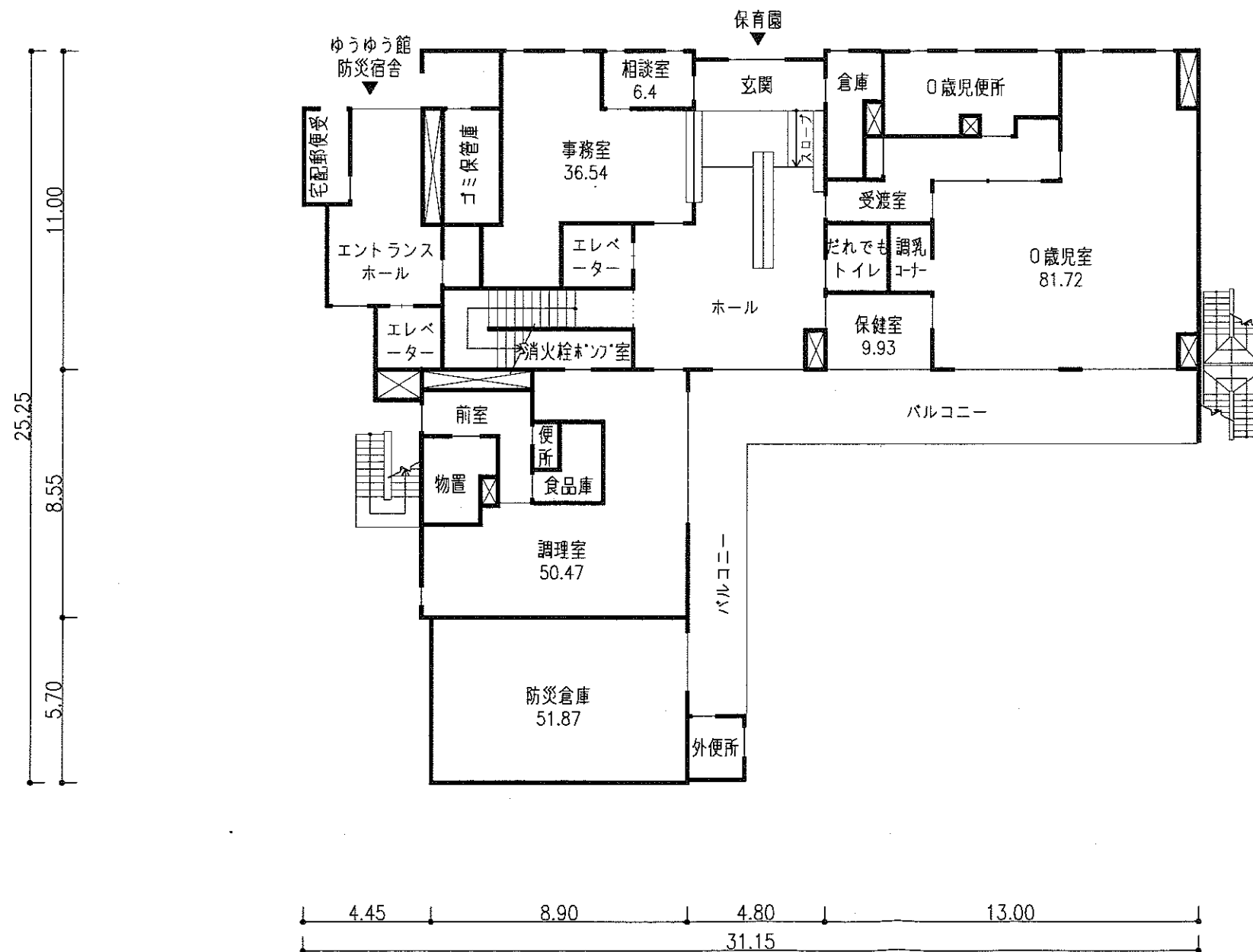


配置図 S : 1 / 200

1 階平面図

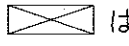

凡 例

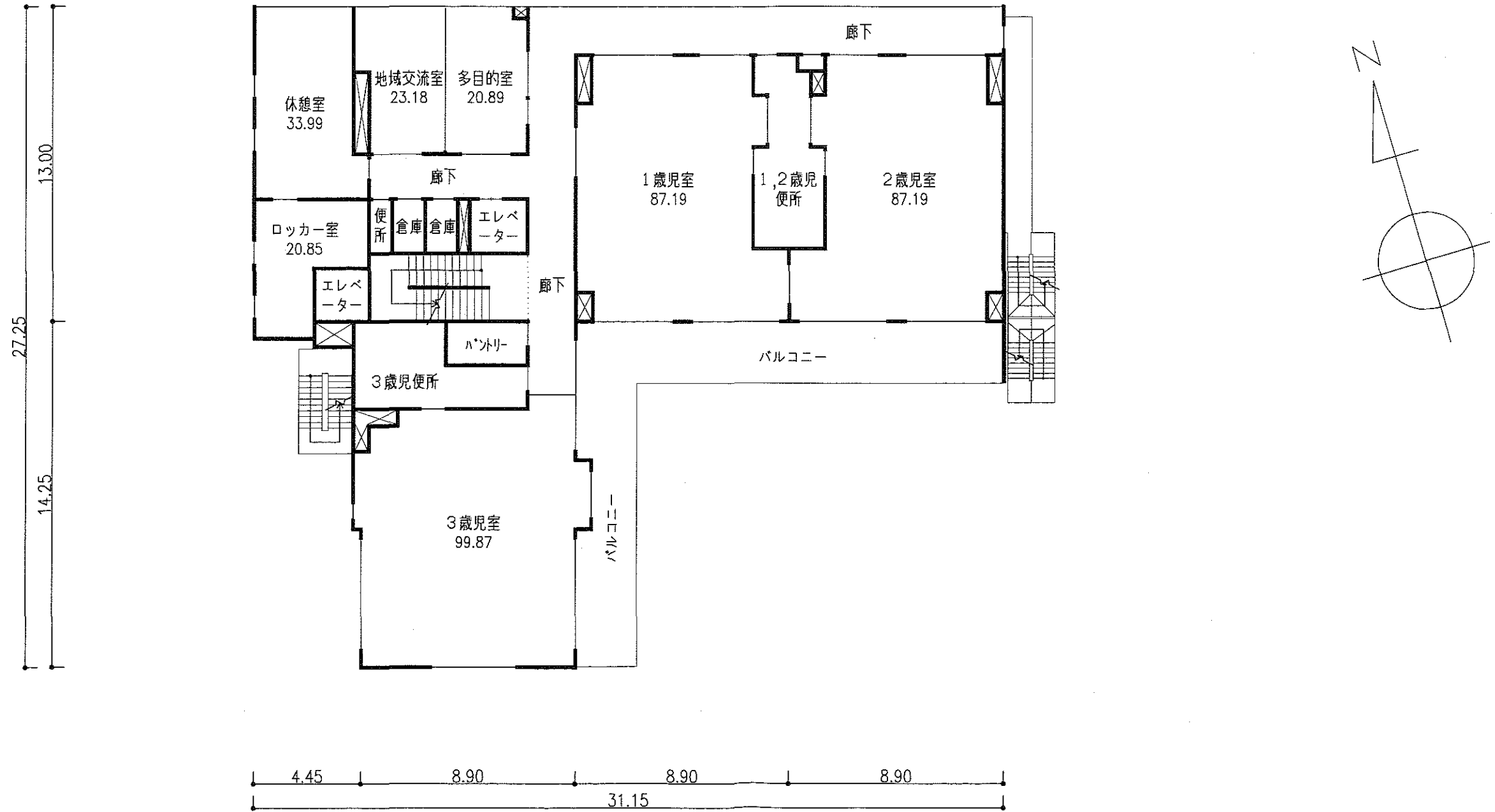
- 注 1 各室の数字は面積 (㎡) を示す
- 注 2  はパイプスペースを示す
- 注 3  は階段の上り方向を示す



2 階平面図

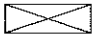
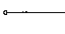
凡 例

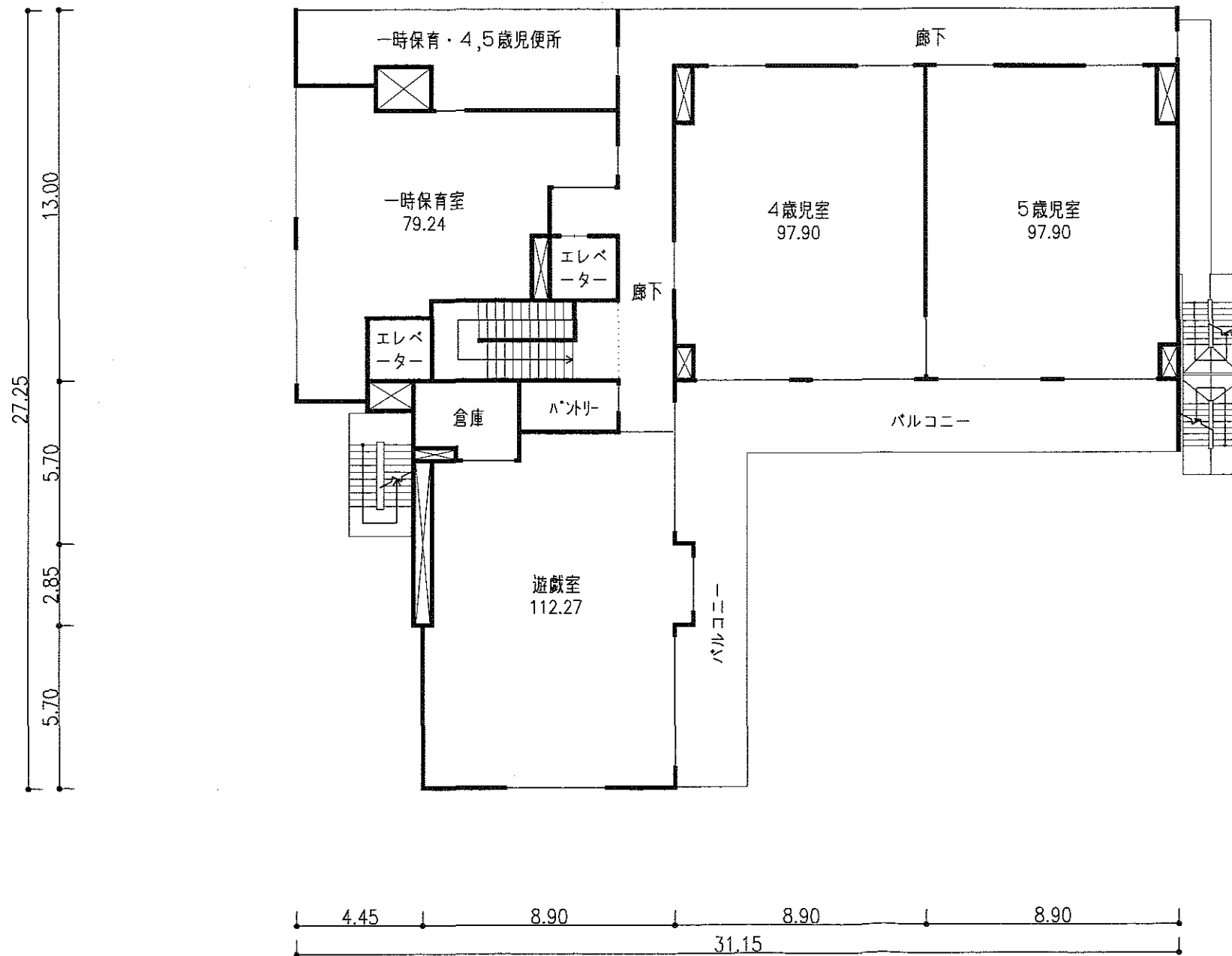
- 注 1 各室の数字は面積 (㎡) を示す
- 注 2  はパイプスペースを示す
- 注 3  は階段の上り方向を示す



3 階平面図

凡 例


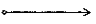
- 注 1 各室の数字は面積 (m²) を示す
- 注 2  はパイプスペースを示す
- 注 3  は階段の上り方向を示す

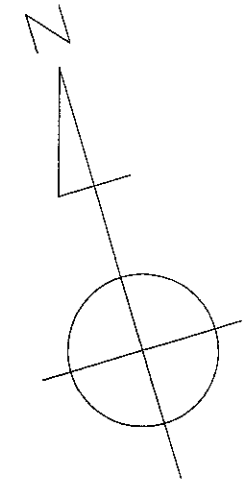
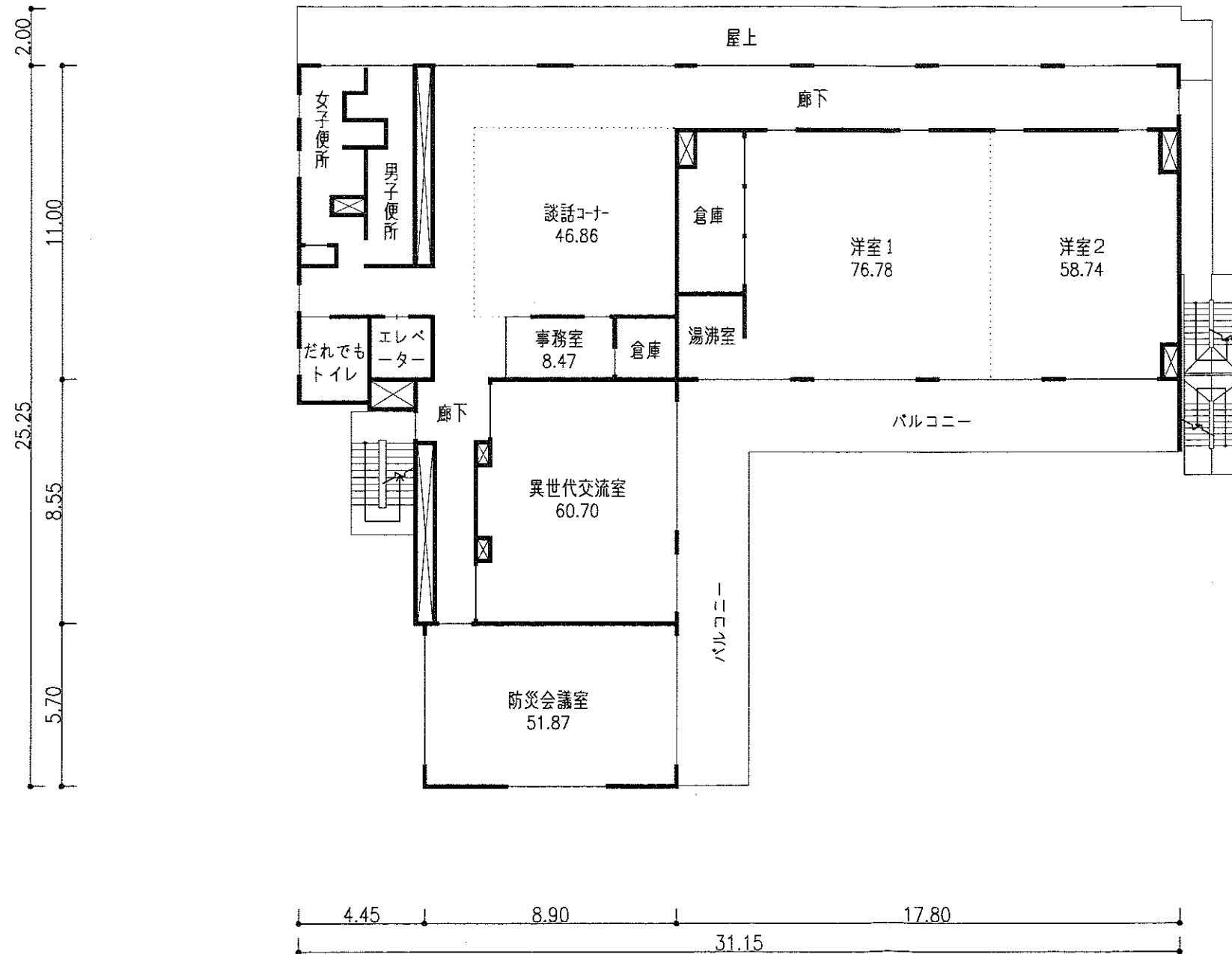


3 階平面図 S : 1 / 200

4 階平面図

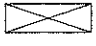
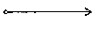
凡 例

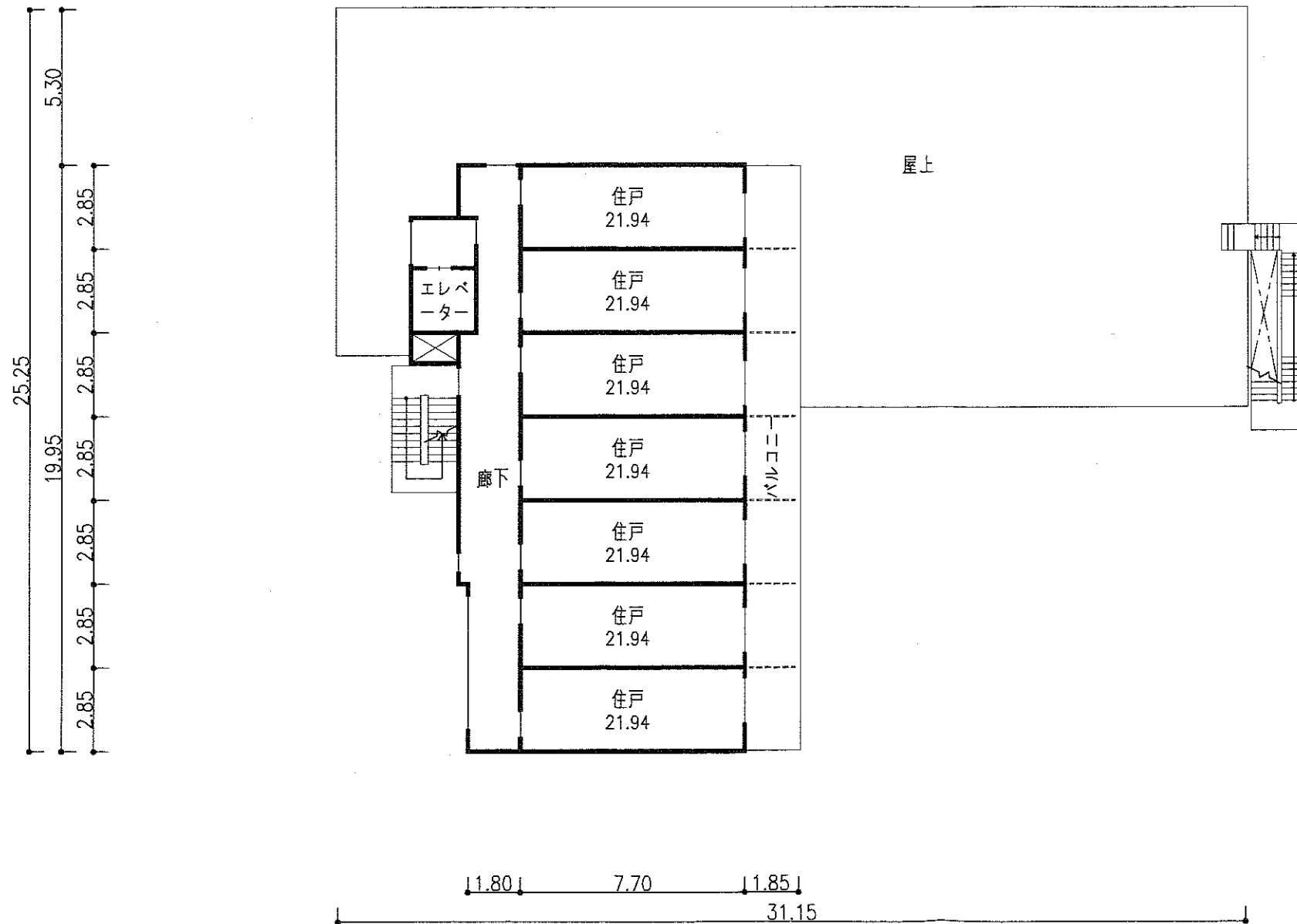
- 注 1 各室の数字は面積 (m²) を示す
- 注 2  はパイプスペースを示す
- 注 3  は階段の上り方向を示す



5 階, 6 階平面図

凡 例

- 注 1 各室の数字は面積 (m²) を示す
- 注 2  はパイプスペースを示す
- 注 3  は階段の上り方向を示す



杉並区立高円寺南保育園外1施設改築及び防災関連施設建築工事
完成予想図

