

議案第五十一号

杉並区立松溪中学校改築建築工事の請負契約の締結について  
右の議案を提出する。

平成二十年六月十四日

提出者 杉並区長 山田 宏

杉並区立松溪中学校改築建築工事の請負契約の締結について  
杉並区立松溪中学校改築建築工事施行のため、左記のとおり請負契約を締結する。

記

- 一 契約の目的 杉並区立松溪中学校改築建築工事
- 二 契約の方法 一般競争入札
- 三 契約の金額 金十九億八千四百五十万円也
- 四 契約の相手 杉並区阿佐谷南三丁目二番二号

江州・佐藤・立野 建設共同企業体

構成員（代表者）

杉並区阿佐谷南三丁目二番二号

江州建設株式会社

代表取締役 磯村 昭彦

構成員

杉並区浜田山一丁目三十四番十号

佐藤建業株式会社

代表取締役 佐藤 健一

構成員

杉並区高円寺南二丁目四十二番八号

立野建設株式会社

代表取締役 立野 勝正

(提案理由)

杉並区立松溪中学校改築のため、建築工事を施行する必要がある。

# 資料 1 杉並区立松溪中学校改築建築工事

## 案内図

所在地 杉並区荻窪二丁目3番



## 杉並区立松溪中学校改築建築工事 工事概要

1. 工事件名	杉並区立松溪中学校改築建築工事
2. 工事場所	杉並区荻窪二丁目3番
3. 工 期	契約締結日の翌日から平成22年7月9日まで
4. 用途地域等	第一種低層住居専用地域 準防火地域 建ぺい率 50%(角地緩和 60%) 容積率 100% 高度地区 第一種高度地区
5. 設計業者	株式会社 浦野設計
6. 構造規模	鉄筋コンクリート造一部PCコンクリート梁造 地上4階建て
7. 面積等	(1) 敷地面積 13,987.92㎡ (2) 建築面積 3,849.78㎡ (3) 延床面積 8,506.41㎡ (4) 各階面積 1 階 3,514.66㎡ (校舎)、93.75㎡(附属棟) 2 階 2,412.83㎡ (校舎) 3 階 2,243.52㎡ (校舎) 4 階 241.65㎡ (校舎) 合計 8,412.66㎡ (校舎)、93.75㎡(附属棟)
8. 高 さ	(1) 軒の高さ 15.30m (2) 最高の高さ 16.00m
9. 基礎構造	既製コンクリート杭
10. 外部仕上げ	(1) 外壁 塗装一部タイル張り (2) 屋根 アスファルト防水一部シート防水及び塗膜防水、 カラーガルバリウム鋼板葺き (3) 建具 アルミサッシ
11. 内部仕上げ	資料 3 (主要室のみ)
12. その他工事	外構工事
13. 別途工事	(1) 電気設備工事 (2) 給排水衛生設備工事 (3) 空気調和設備工事 (4) 昇降機設備工事
14. 支出科目	平成20年度 一般会計 教育費 中学校費 学校施設整備費 工事請負費 平成20年度 債務負担行為

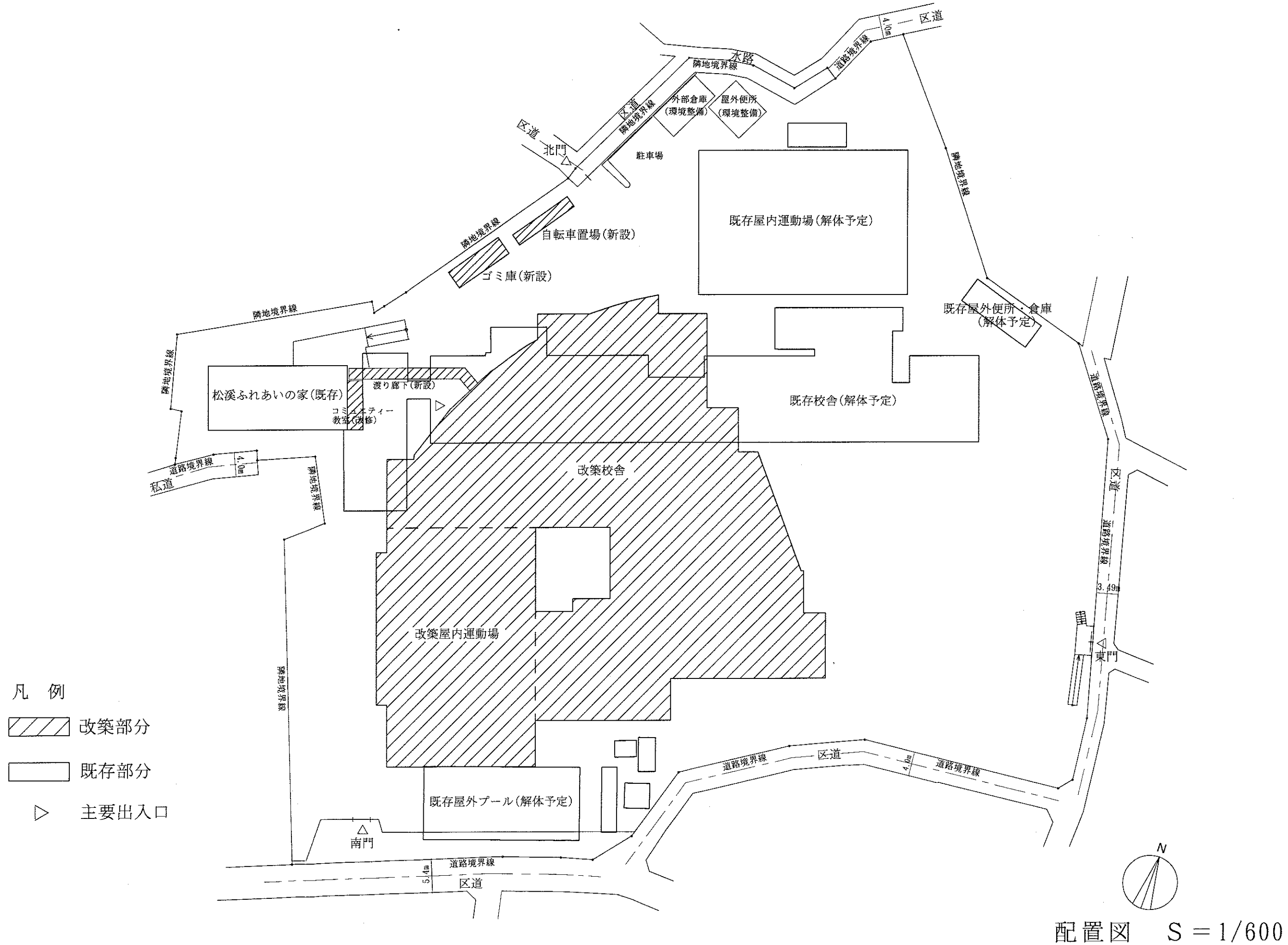
# 資料 3

## 杉並区立松溪中学校改築建築工事

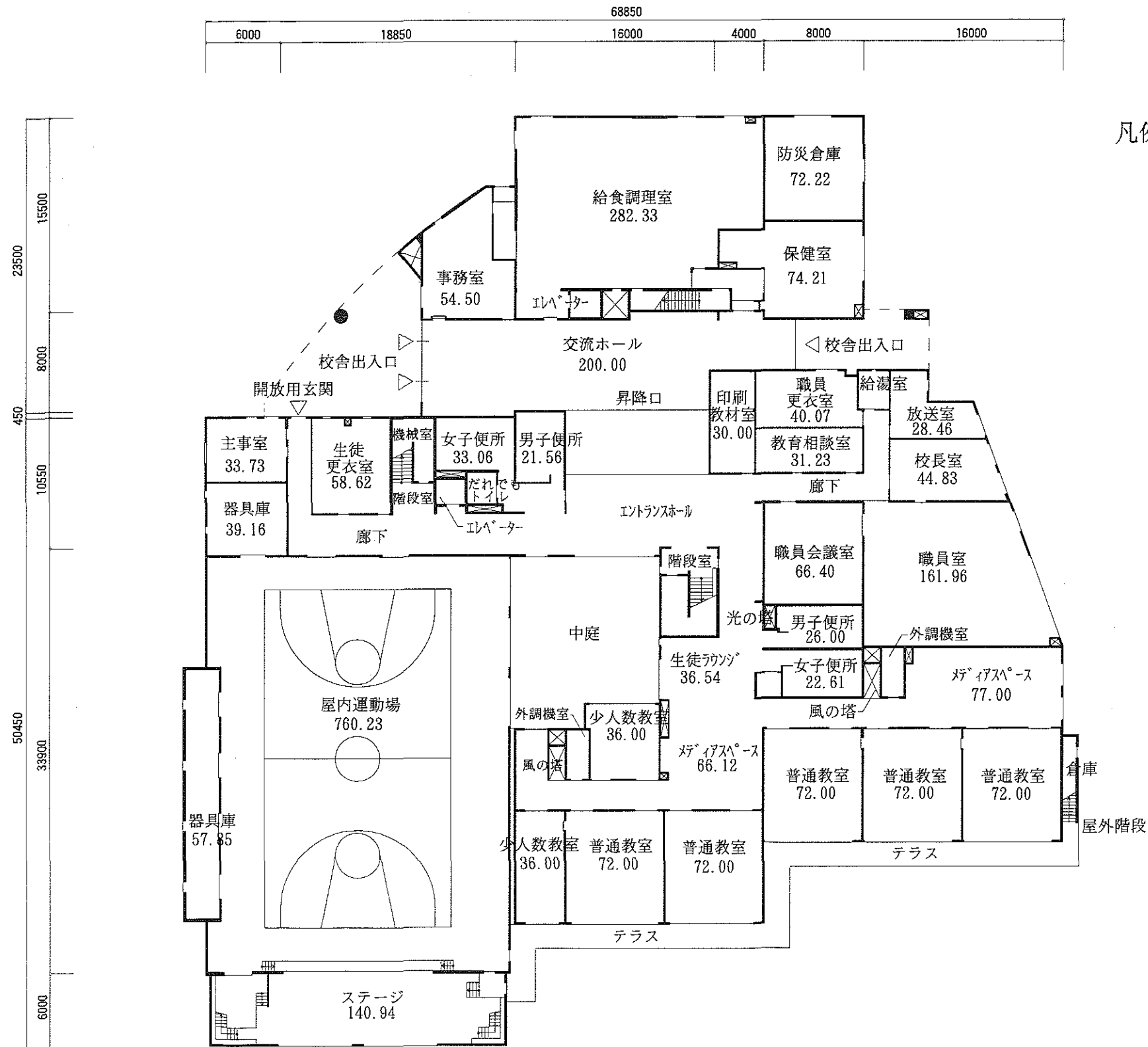
### 内部仕上(主要室のみ)

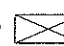
階	室名	床	壁	天井
共用	普通教室	フローリング貼り	杉板貼り	岩綿吸音板貼り
	少人数教室	フローリング貼り	杉板貼り	岩綿吸音板貼り
	メディアスペース	フローリング貼り	杉板貼り	岩綿吸音板貼り
1階	職員室	OA用長尺塩ビシート貼り	ペイント塗り	岩綿吸音板貼り
	校長室	フローリング貼り	化粧合板貼り	岩綿吸音板貼り
	保健室	フローリング貼り	ペイント塗り	岩綿吸音板貼り
	調理室	エポキシ樹脂塗り	化粧ケイカル板貼り	化粧ケイカル板貼り
	屋内運動場	フローリング貼り	有孔化粧合板貼り	岩綿吸音板貼り
2階	図書室	フローリング貼り	杉板貼り	岩綿吸音板貼り
	コンピューター室	OA用長尺塩ビシート貼り	有孔化粧合板貼り	岩綿吸音板貼り
	理科室	長尺塩ビシート貼り	ペイント塗り	岩綿吸音板貼り
	技術室	フローリング貼り	ペイント塗り	岩綿吸音板貼り
3階	美術室	フローリング貼り	ペイント塗り	岩綿吸音板貼り
	音楽室	フローリング貼り	有孔化粧合板貼り	岩綿吸音板貼り
	家庭科室	フローリング貼り	ペイント塗り	岩綿吸音板貼り
	ランチルーム	フローリング貼り	杉板貼り	岩綿吸音板貼り
4階	プール	長尺塩ビシート貼り		

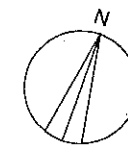
資料4 杉並区立松溪中学校改築建築工事 配置図



資料5 杉並区立松溪中学校改築建築工事 1階平面図

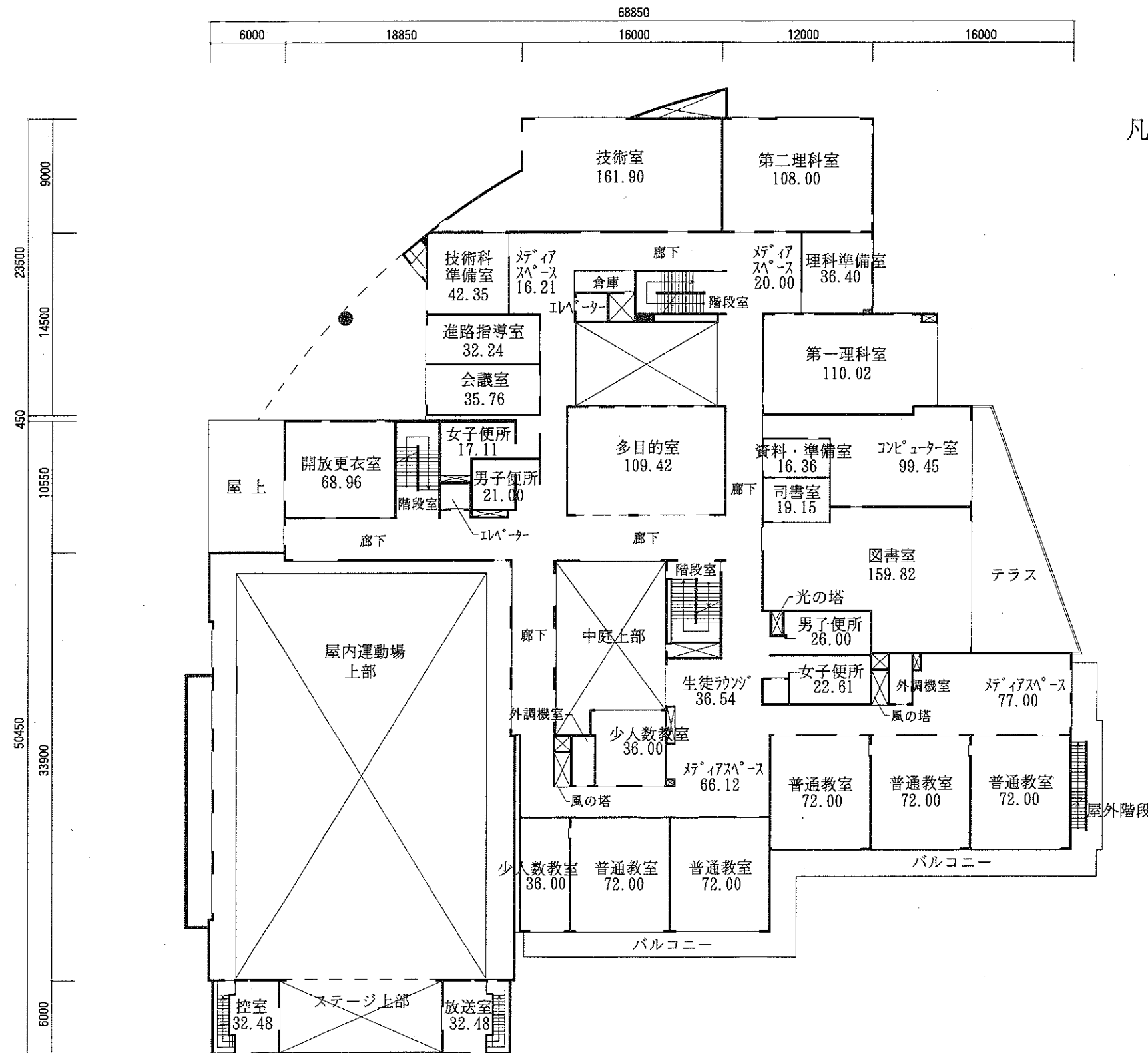


- 凡例・各室の数字は面積 (m<sup>2</sup>) を示す。  
 (パイプスペース等は除く)  
 ・ はパイプスペース、吹抜け等を示す。  
 ・→は階段上がり方向を示す。

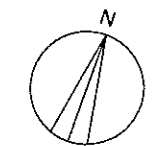


1階平面図 S=1/400

資料6 杉並区立松溪中学校改築建築工事 2階平面図



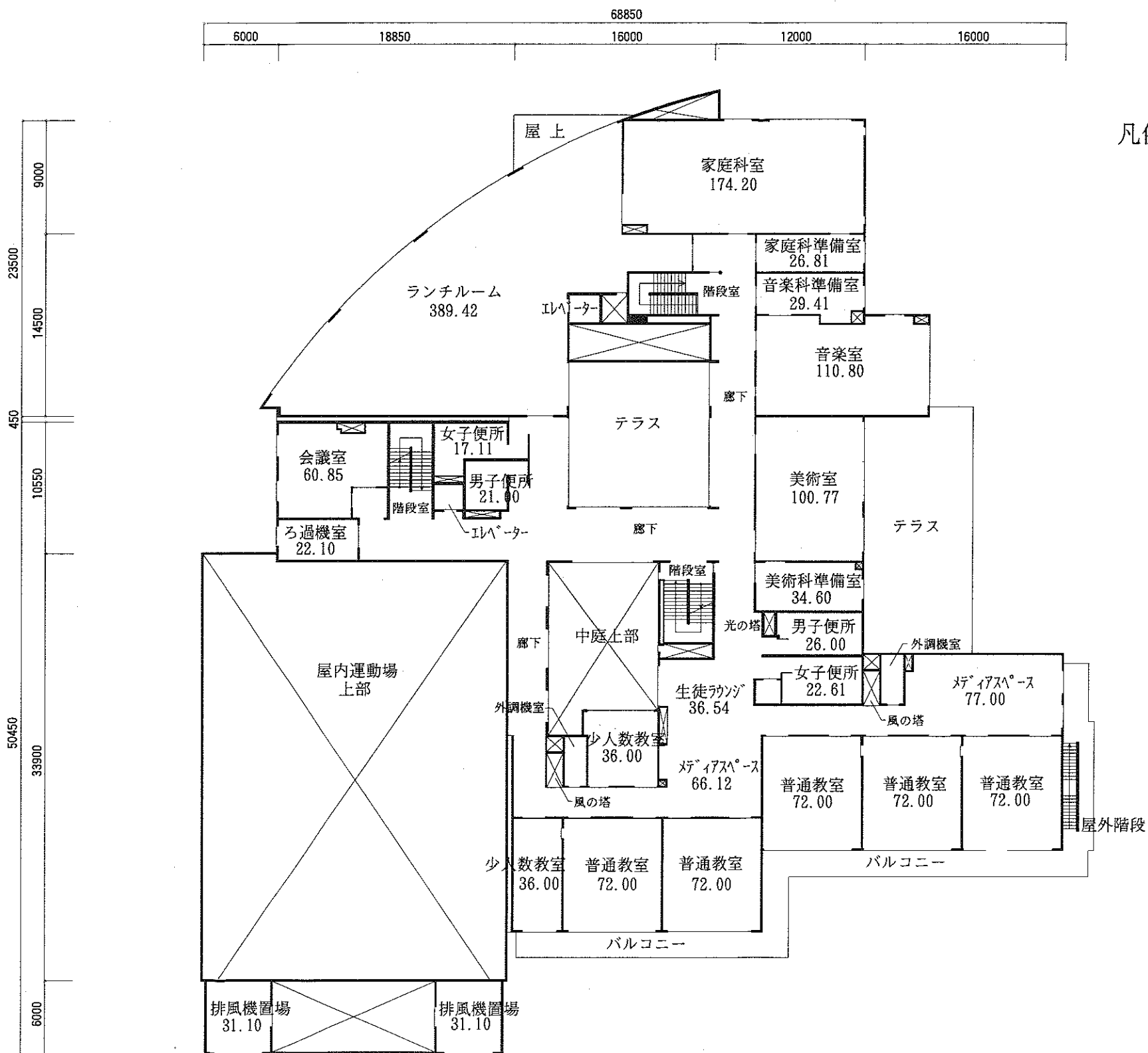
- 凡例・各室の数字は面積 (m<sup>2</sup>) を示す。  
 (パイプスペース等は除く)  
 ・ はパイプスペース、吹抜け等を示す。  
 ・→は階段上がり方向を示す。



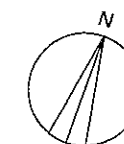
2階平面図 S=1/400



資料7 杉並区立松溪中学校改築建築工事 3階平面図

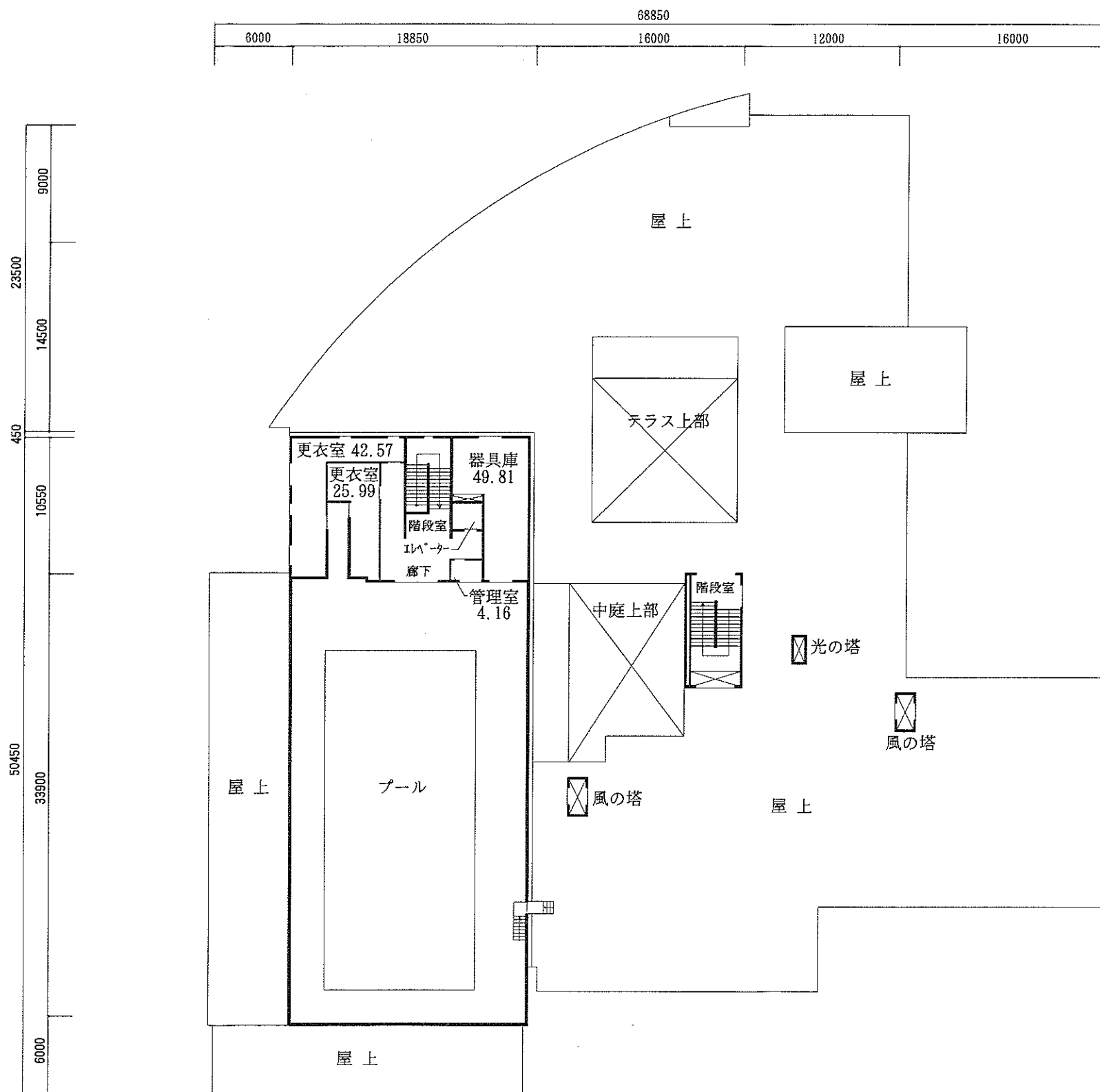


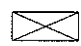
- 凡例・各室の数字は面積 (m<sup>2</sup>) を示す。  
(パイプスペース等は除く)
- ⊠ はパイプスペース、吹抜け等を示す。
  - は階段上がり方向を示す。



3階平面図 S=1/400

資料 8 杉並区立松溪中学校改築建築工事 4階平面図



- 凡例・各室の数字は面積 (m<sup>2</sup>) を示す。  
(パイプスペース等は除く)
- ・ はパイプスペース、吹抜け等を示す。
  - ・→は階段上がり方向を示す。



4階平面図 S=1/400

