



●発行/杉並区 ●編集/広報課
〒166-8570 杉並区阿佐谷南1-15-1
区の代表電話は ☎3312-2111
FAX 3312-9911 (広報課直通)
http://www.city.suginami.tokyo.jp/

主な記事

敬老会館で新しい事業が
始まります..... 1面
健康都市杉並ファロ2004..... 2面
住基ネット訴訟の意義と内容..... 8面

〈発行日〉毎月1日・11日・21日

敬老会館で 新しい事業が始まります

四宮ITサロン



ITに親しみたいと考
えている方も地域で活動した
いと考えている方も共に学
び集える場です。パソコン
をお持ちでなくても大丈夫
！暮らしの中の身近な道具
になりつつあるパソコンを
使って、一緒にITの可能
性に触れてみませんか。
ITサロン
【時】第二・四水曜 午前10
時～正午、月二回土曜 日午

高井戸西いきがい応援館
方南ふれあい館

四宮敬老会館、高井戸西敬老会館、方南敬老会館三館で地域のNPO団体が企画・運営する新しい事業を開始します。幅広くご利用いただくために、この三館では、10月から利用対象者、開館時間の範囲が以下のとおり広がります。なお、午前9時～午後5時までの団体利用は変更ありません。
問い合わせは、高齢者施策課いきがい活動支援係へ。

四宮ITサロン 四宮敬老会館(上井草2 28 3)

後1時～3時(自由)にパソコンに触りながら自分のテーマで学習したり、相談や質問ができます。区内在住の50歳以上の方(一回300円)当日、直接会場へ(お茶タイムやお楽しみ！)ワンポイント講習もあ
ります。10月9日(土)は絵手紙を23日(土)は一筆箋を作ります。
IT入門&おさらし講座

楽しい老後は元気が何より！介護予防は地域から！を合言葉に、地域とのふれあいの中で、自然に介護予防を学べるプログラムを考えています。また、介護でお悩みの方、年齢を問わずいつでもご相談ください。「がんばらない介護」を一

方南ふれあい館 方南敬老会館(方南1 51 7)

地域に役立つ活動をした
い、新しい自分を探したい
と考える方が自由集まる
夕焼けサロンや様々な講座
を水・土曜日に開催しま
す。
夕焼けサロン
各分野での実務経験と活
力をいかして、今日は夕焼
け、明日は晴天、を合言葉
に交流を深め、共に学びな
がら、地域の新しい活動を
考えてみませんか。
【時】毎週水曜日の午後6時
【要】入館料なし

（毎週土曜日午後3時30分～5時30分）
【時】10月9日(土)「デジ
タルカメラの選び方と使い
方の基本、23日(土)「写真
パソコンに保存する」
【名】一回200円(電話
で、一週間前までにNPO
法人さらプロジェクトへ予
約(先着順)
【要】NPO法人さらプロジ
エクト ☎5303 654
0 FAX 5303 6542、
Eメール info@sara.pro
ject.or.jp

高井戸西いきがい応援館 高井戸西敬老会館(高井戸西1 17 5)

30分～8時30分(10月27
日、11月10日・24日、12月
15日は、地域があなたを求
めている「あなたの力を発
揮する場を創ろう」グルー
バル時代を生きる知恵「地
域の仲間づくり」などのテ
ーマで、講師を招き意見交
換をしながら参加者同士の
交流会を開催します(50歳
以上の方(一回100円)(飲
み物代など)【要】NPO法人
竹箒の会杉並支部・高桑 ☎
33383 9888

オープニング記念講演と交流会 敬老会館再生プロジェクト

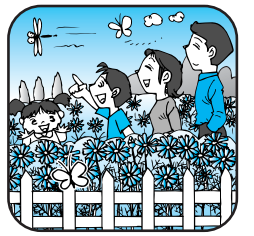
四宮・高井戸西・方南敬老会館
利用対象者：区内在住の50歳以上の方(ただし夜間、土曜日は、年齢に関係なく利用できます)
開館時間：午前9時～午後9時(ただし方南敬老会館は午後5時)

地域で自分をいかす活動
や敬老会館での新しい試み
について考える講演と交流
会を開催します。どなたで
も参加できます。
【時】10月16日(土)午後2時～
4時30分(高井戸西活動支援
センター)(高井戸東3 7
5)【内講演】「夢を追い
続けて」(初島クラブ創業
者・小倉豊)講演に先立ち、
はり・マッサージのサー
ビスが受けやすくなりま
す
阿佐谷北敬老会館のは
り・マッサージのサービ
スが、10月から毎週水曜日に
変わります。予約制ですの
で毎月1日以降随時、希望
日を予約してください(当日
予約不可)。原則、利用は
月一回ですが、利用状況に
より二回目も可能。ただし、
初回の方と二回目以降の方
の希望が重なった場合は初
回の方を優先します。
【時】午前10時～午後3時15
分(阿佐谷北敬老会館(阿
佐谷北6 26)【要】区内
在住の60歳以上の方(各回
一、二名(七〇〇円)(施術費)
【要】阿佐谷北敬老会館 ☎33
38 0436 (午前9時
～午後5時)へ【要】高齢者施

策課いきがい活動支援係(他
第五週目と11月3日(祝)は施
術は行いません
楽しい人生を過ごすため
の講座「うどんの美味し
い作り方・食べ方そして
心をいやす音楽
【時】10月9日(土)午前10時～
午後2時(区後援)【要】高井
戸地域区民センター(高井
戸東3 7 5)【要】加藤耕
一(手打ちうどん)詩の森・
癒しの宅配隊代表・伊藤洋
子(区内在住・在勤で50歳
以上の方(一回200円)(抽選)
【要】500円(参加費)【要】往
復八ガキ(3面記入例参照)
で、9月27日(消印有効)
までに加藤耕一(〒166 0
003 高円寺南4 39
17)へ【要】加藤 ☎090 7
260 3907

杉並区長が新しい時代の高
齢者について思いを語りま
す 交流会「自分の活力を
地域にいかしたい、新しい
自分を探したい、そんな日
頃の思いを語りましょう(費
一〇〇円)(飲み物代)【要】
【要】八ガキまたはフアクス
(3面記入例参照)で、高
齢者施策課いきがい活動支援
係 FAX 5307 0687へ

行事



催し

外国人のみなさんへ
日本語交流会

日本の文化や生活、習慣などを日本語で話してみませんか。盆踊りなども行います。

【時】10月23日(土)11月27日の毎週土曜日午後2時～5時

【場】杉並区職員会館(成田東5-41-7) (定)外国人四〇名(費)一〇〇円(申)申込用紙

【必要事項】書いて、郵送またはファクスで、文化・交流協会(〒166-0004 阿佐谷南1-14) 2みなみ

阿佐ヶ谷ビル五階 FAX 5378 8844)へ 申込書

の請求ハガキまたはファクスに住所・氏名・電話・ファクス番号を書いて、同協会日本語交流会担当へ(電話でも可) 問同協会交流係 ☎5378 8833

土曜日のパパママ学級

10月23日(土)午後1時～4時
高円寺保健センター(〒166-0003高円寺南3-24-15 ☎3311-0116)

【内容】ビデオ、もく浴実習、情報交換など【対象】区内在住で当日妊娠28週以上の初産のカップル20組【参加費】無料【申込み】往復ハガキに2人の氏名・住所・電話番号・出産予定日を書いて、10月8日(必着)までに同保健センターへ

健康都市杉並ファロ
2004協賛イベント
みんなの栄養展

給食を提供する施設の栄養士で組織する杉並区健康給食研究会が、地域の健康づくりに向けて食生活改善イベントを実施します。
【時】10月3日(日)午前11時～午後4時(場)荻窪駅北口広場(内)一階・荻窪駅北口広場(定)食生活関連展示、健康チエック・栄養相談(杉並区集団給食研究会の栄養士が行います)、体脂肪、血圧測定、骨密度測定(午前10時30分から先着一〇〇名に整理券配布) (区)区内在住・在勤の方(費)無料(申)当日、直接会場へ(問)健康推進課特定給食施設指導担当 ☎3391-1015

チャリティ演芸の集い
すぎなみ「青い鳥」

【時】10月2日(土)午前10時～(区)後援(場)勤労福祉会館(桃井4-3-2) (内)カラオケ、舞踊、フラダンスほか(定)三六六名(費)無料(申)当日、直接会場へ(問)すぎなみ「青い鳥」事務局・中村 ☎3302-7023 (他)寄付金は区へ贈られます

郷土史講座史跡見学会
秩父事件二二〇周年

【時】11月4日(木)午前7時集合(区)後援(場)JR阿佐ヶ谷駅南口中杉通り(午前7時集合・時間厳守) (区)後援(場)花園IC 吉田町龍勢会館 樟神社 石間交流館 観音茶屋(昼食) 秩父祭会館 花園IC (関)越道(定)五〇名(抽選) (費)五〇〇円(バス代、昼食代、見学入館料、保険、資料代など) (申)往復ハガキ(記入例参照・二名まで連記可)で、10月8日(必着)までに杉並郷土史会・原田 ☎166-0012 和田 ☎327-126623 (問)同会・原田 ☎3391-6623

住宅デイスベシャル
土建まつり

地元の建築職人の皆さんが、技術を生かした地域奉仕活動として開催します。
【区)後援】
【時】9月26日(日)午前10時～午後2時(場)杉並第十小学校グラウンド、蚕糸の森公園和田3-55-30 (内)無料住宅相談、包丁研ぎ、まな板削り、ジャンボ工作教室、上棟式(建て前)、豪華景品が当たるスタンプリー、模擬店・バザー、介護健康相談、はしご車体験、鉄腕アトムふあふあなど(費)無料(申)当日、直接会場へ(問)東京土建杉並支部・熊切 ☎331-1445 (他)包丁研ぎ、まな板削りの受付は正午までです

世界五〇カ国の暦を展示

【時】10月4日(月)～8日(金)午前9時～午後5時(最終日は4時まで) (場)区役所中棟一階ロビー(申)当日、直接会場へ(問)オイスカ ☎332-5161 (代表)

世界五〇カ国の暦を展示

【時】10月4日(月)～8日(金)午前9時～午後5時(最終日は4時まで) (場)区役所中棟一階ロビー(申)当日、直接会場へ(問)オイスカ ☎332-5161 (代表)

世界五〇カ国の暦を展示

【時】10月4日(月)～8日(金)午前9時～午後5時(最終日は4時まで) (場)区役所中棟一階ロビー(申)当日、直接会場へ(問)オイスカ ☎332-5161 (代表)

世界五〇カ国の暦を展示

【時】10月4日(月)～8日(金)午前9時～午後5時(最終日は4時まで) (場)区役所中棟一階ロビー(申)当日、直接会場へ(問)オイスカ ☎332-5161 (代表)

世界五〇カ国の暦を展示

【時】10月4日(月)～8日(金)午前9時～午後5時(最終日は4時まで) (場)区役所中棟一階ロビー(申)当日、直接会場へ(問)オイスカ ☎332-5161 (代表)

世界五〇カ国の暦を展示

【時】10月4日(月)～8日(金)午前9時～午後5時(最終日は4時まで) (場)区役所中棟一階ロビー(申)当日、直接会場へ(問)オイスカ ☎332-5161 (代表)

世界五〇カ国の暦を展示

【時】10月4日(月)～8日(金)午前9時～午後5時(最終日は4時まで) (場)区役所中棟一階ロビー(申)当日、直接会場へ(問)オイスカ ☎332-5161 (代表)

世界五〇カ国の暦を展示

【時】10月4日(月)～8日(金)午前9時～午後5時(最終日は4時まで) (場)区役所中棟一階ロビー(申)当日、直接会場へ(問)オイスカ ☎332-5161 (代表)

世界五〇カ国の暦を展示

【時】10月4日(月)～8日(金)午前9時～午後5時(最終日は4時まで) (場)区役所中棟一階ロビー(申)当日、直接会場へ(問)オイスカ ☎332-5161 (代表)

世界五〇カ国の暦を展示

【時】10月4日(月)～8日(金)午前9時～午後5時(最終日は4時まで) (場)区役所中棟一階ロビー(申)当日、直接会場へ(問)オイスカ ☎332-5161 (代表)

世界五〇カ国の暦を展示

【時】10月4日(月)～8日(金)午前9時～午後5時(最終日は4時まで) (場)区役所中棟一階ロビー(申)当日、直接会場へ(問)オイスカ ☎332-5161 (代表)

世界五〇カ国の暦を展示

【時】10月4日(月)～8日(金)午前9時～午後5時(最終日は4時まで) (場)区役所中棟一階ロビー(申)当日、直接会場へ(問)オイスカ ☎332-5161 (代表)

世界五〇カ国の暦を展示

【時】10月4日(月)～8日(金)午前9時～午後5時(最終日は4時まで) (場)区役所中棟一階ロビー(申)当日、直接会場へ(問)オイスカ ☎332-5161 (代表)

世界五〇カ国の暦を展示

【時】10月4日(月)～8日(金)午前9時～午後5時(最終日は4時まで) (場)区役所中棟一階ロビー(申)当日、直接会場へ(問)オイスカ ☎332-5161 (代表)

世界五〇カ国の暦を展示

【時】10月4日(月)～8日(金)午前9時～午後5時(最終日は4時まで) (場)区役所中棟一階ロビー(申)当日、直接会場へ(問)オイスカ ☎332-5161 (代表)

世界五〇カ国の暦を展示

【時】10月4日(月)～8日(金)午前9時～午後5時(最終日は4時まで) (場)区役所中棟一階ロビー(申)当日、直接会場へ(問)オイスカ ☎332-5161 (代表)

世界五〇カ国の暦を展示

【時】10月4日(月)～8日(金)午前9時～午後5時(最終日は4時まで) (場)区役所中棟一階ロビー(申)当日、直接会場へ(問)オイスカ ☎332-5161 (代表)

世界五〇カ国の暦を展示

【時】10月4日(月)～8日(金)午前9時～午後5時(最終日は4時まで) (場)区役所中棟一階ロビー(申)当日、直接会場へ(問)オイスカ ☎332-5161 (代表)

世界五〇カ国の暦を展示

【時】10月4日(月)～8日(金)午前9時～午後5時(最終日は4時まで) (場)区役所中棟一階ロビー(申)当日、直接会場へ(問)オイスカ ☎332-5161 (代表)

世界五〇カ国の暦を展示

【時】10月4日(月)～8日(金)午前9時～午後5時(最終日は4時まで) (場)区役所中棟一階ロビー(申)当日、直接会場へ(問)オイスカ ☎332-5161 (代表)

世界五〇カ国の暦を展示

【時】10月4日(月)～8日(金)午前9時～午後5時(最終日は4時まで) (場)区役所中棟一階ロビー(申)当日、直接会場へ(問)オイスカ ☎332-5161 (代表)

世界五〇カ国の暦を展示

【時】10月4日(月)～8日(金)午前9時～午後5時(最終日は4時まで) (場)区役所中棟一階ロビー(申)当日、直接会場へ(問)オイスカ ☎332-5161 (代表)

世界五〇カ国の暦を展示

【時】10月4日(月)～8日(金)午前9時～午後5時(最終日は4時まで) (場)区役所中棟一階ロビー(申)当日、直接会場へ(問)オイスカ ☎332-5161 (代表)

世界五〇カ国の暦を展示

【時】10月4日(月)～8日(金)午前9時～午後5時(最終日は4時まで) (場)区役所中棟一階ロビー(申)当日、直接会場へ(問)オイスカ ☎332-5161 (代表)

世界五〇カ国の暦を展示

【時】10月4日(月)～8日(金)午前9時～午後5時(最終日は4時まで) (場)区役所中棟一階ロビー(申)当日、直接会場へ(問)オイスカ ☎332-5161 (代表)

世界五〇カ国の暦を展示

【時】10月4日(月)～8日(金)午前9時～午後5時(最終日は4時まで) (場)区役所中棟一階ロビー(申)当日、直接会場へ(問)オイスカ ☎332-5161 (代表)

世界五〇カ国の暦を展示

【時】10月4日(月)～8日(金)午前9時～午後5時(最終日は4時まで) (場)区役所中棟一階ロビー(申)当日、直接会場へ(問)オイスカ ☎332-5161 (代表)

世界五〇カ国の暦を展示

【時】10月4日(月)～8日(金)午前9時～午後5時(最終日は4時まで) (場)区役所中棟一階ロビー(申)当日、直接会場へ(問)オイスカ ☎332-5161 (代表)

世界五〇カ国の暦を展示

【時】10月4日(月)～8日(金)午前9時～午後5時(最終日は4時まで) (場)区役所中棟一階ロビー(申)当日、直接会場へ(問)オイスカ ☎332-5161 (代表)

世界五〇カ国の暦を展示

【時】10月4日(月)～8日(金)午前9時～午後5時(最終日は4時まで) (場)区役所中棟一階ロビー(申)当日、直接会場へ(問)オイスカ ☎332-5161 (代表)

世界五〇カ国の暦を展示

【時】10月4日(月)～8日(金)午前9時～午後5時(最終日は4時まで) (場)区役所中棟一階ロビー(申)当日、直接会場へ(問)オイスカ ☎332-5161 (代表)

世界五〇カ国の暦を展示

【時】10月4日(月)～8日(金)午前9時～午後5時(最終日は4時まで) (場)区役所中棟一階ロビー(申)当日、直接会場へ(問)オイスカ ☎332-5161 (代表)

世界五〇カ国の暦を展示

【時】10月4日(月)～8日(金)午前9時～午後5時(最終日は4時まで) (場)区役所中棟一階ロビー(申)当日、直接会場へ(問)オイスカ ☎332-5161 (代表)

世界五〇カ国の暦を展示

【時】10月4日(月)～8日(金)午前9時～午後5時(最終日は4時まで) (場)区役所中棟一階ロビー(申)当日、直接会場へ(問)オイスカ ☎332-5161 (代表)

世界五〇カ国の暦を展示

【時】10月4日(月)～8日(金)午前9時～午後5時(最終日は4時まで) (場)区役所中棟一階ロビー(申)当日、直接会場へ(問)オイスカ ☎332-5161 (代表)

世界五〇カ国の暦を展示

【時】10月4日(月)～8日(金)午前9時～午後5時(最終日は4時まで) (場)区役所中棟一階ロビー(申)当日、直接会場へ(問)オイスカ ☎332-5161 (代表)

世界五〇カ国の暦を展示

【時】10月4日(月)～8日(金)午前9時～午後5時(最終日は4時まで) (場)区役所中棟一階ロビー(申)当日、直接会場へ(問)オイスカ ☎332-5161 (代表)

世界五〇カ国の暦を展示

【時】10月4日(月)～8日(金)午前9時～午後5時(最終日は4時まで) (場)区役所中棟一階ロビー(申)当日、直接会場へ(問)オイスカ ☎332-5161 (代表)

世界五〇カ国の暦を展示

【時】10月4日(月)～8日(金)午前9時～午後5時(最終日は4時まで) (場)区役所中棟一階ロビー(申)当日、直接会場へ(問)オイスカ ☎332-5161 (代表)

世界五〇カ国の暦を展示

【時】10月4日(月)～8日(金)午前9時～午後5時(最終日は4時まで) (場)区役所中棟一階ロビー(申)当日、直接会場へ(問)オイスカ ☎332-5161 (代表)

世界五〇カ国の暦を展示

【時】10月4日(月)～8日(金)午前9時～午後5時(最終日は4時まで) (場)区役所中棟一階ロビー(申)当日、直接会場へ(問)オイスカ ☎332-5161 (代表)

世界五〇カ国の暦を展示

【時】10月4日(月)～8日(金)午前9時～午後5時(最終日は4時まで) (場)区役所中棟一階ロビー(申)当日、直接会場へ(問)オイスカ ☎332-5161 (代表)

世界五〇カ国の暦を展示

【時】10月4日(月)～8日(金)午前9時～午後5時(最終日は4時まで) (場)区役所中棟一階ロビー(申)当日、直接会場へ(問)オイスカ ☎332-5161 (代表)

世界五〇カ国の暦を展示

【時】10月4日(月)～8日(金)午前9時～午後5時(最終日は4時まで) (場)区役所中棟一階ロビー(申)当日、直接会場へ(問)オイスカ ☎332-5161 (代表)

世界五〇カ国の暦を展示

【時】10月4日(月)～8日(金)午前9時～午後5時(最終日は4時まで) (場)区役所中棟一階ロビー(申)当日、直接会場へ(問)オイスカ ☎332-5161 (代表)

世界五〇カ国の暦を展示

【時】10月4日(月)～8日(金)午前9時～午後5時(最終日は4時まで) (場)区役所中棟一階ロビー(申)当日、直接会場へ(問)オイスカ ☎332-5161 (代表)

世界五〇カ国の暦を展示

【時】10月4日(月)～8日(金)午前9時～午後5時(最終日は4時まで) (場)区役所中棟一階ロビー(申)当日、直接会場へ(問)オイスカ ☎332-5161 (代表)

世界五〇カ国の暦を展示

【時】10月4日(月)～8日(金)午前9時～午後5時(最終日は4時まで) (場)区役所中棟一階ロビー(申)当日、直接会場へ(問)オイスカ ☎332-5161 (代表)

世界五〇カ国の暦を展示

【時】10月4日(月)～8日(金)午前9時～午後5時(最終日は4時まで) (場)区役所中棟一階ロビー(申)当日、直接会場へ(問)オイスカ ☎332-5161 (代表)

世界五〇カ国の暦を展示

【時】10月4日(月)～8日(金)午前9時～午後5時(最終日は4時まで) (場)区役所中棟一階ロビー(申)当日、直接会場へ(問)オイスカ ☎332-5161 (代表)

世界五〇カ国の暦を展示

【時】10月4日(月)～8日(金)午前9時～午後5時(最終日は4時まで) (場)区役所中棟一階ロビー(申)当日、直接会場へ(問)オイスカ ☎332-5161 (代表)

世界五〇カ国の暦を展示

【時】10月4日(月)～8日(金)午前9時～午後5時(最終日は4時まで) (場)区役所中棟一階ロビー(申)当日、直接会場へ(問)オイスカ ☎332-5161 (代表)

世界五〇カ国の暦を展示

【時】10月4日(月)～8日(金)午前9時～午後5時(最終日は4時まで) (場)区役所中棟一階ロビー(申)当日、直接会場へ(問)オイスカ ☎332-5161 (代表)

世界五〇カ国の暦を展示

【時】10月4日(月)～8日(金)午前9時～午後5時(最終日は4時まで) (場)区役所中棟一階ロビー(申)当日、直接会場へ(問)オイスカ ☎332-5161 (代表)

世界五〇カ国の暦を展示

【時】10月4日(月)～8日(金)午前9時～午後5時(最終日は4時まで) (場)区役所中棟一階ロビー(申)当日、直接会場へ(問)オイスカ ☎332-5161 (代表)

世界五〇カ国の暦を展示

【時】10月4日(月)～8日(金)午前9時～午後5時(最終日は4時まで) (場)区役所中棟一階ロビー(申)当日、直接会場へ(問)オイスカ ☎332-5161 (代表)

世界五〇カ国の暦を展示

【時】10月4日(月)～8日(金)午前9時～午後5時(最終日は4時まで) (場)区役所中棟一階ロビー(申)当日、直接会場へ(問)オイスカ ☎332-5161 (代表)

世界五〇カ国の暦を展示

【時】10月4日(月)～8日(金)午前9時～午後5時(最終日は4時まで) (場)区役所中棟一階ロビー(申)当日、直接会場へ(問)オイスカ ☎332-5161 (代表)

世界五〇カ国の暦を展示

【時】10月4日(月)～8日(金)午前9時～午後5時(最終日は4時まで) (場)区役所中棟一階ロビー(申)当日、直接会場へ(問)オイスカ ☎332-5161 (代表)

世界五〇カ国の暦を展示

【時】10月4日(月)～8日(金)午前9時～午後5時(最終日は4時まで) (場)区役所中棟一階ロビー(申)当日、直接会場へ(問)オイスカ ☎332-5161 (代表)

世界五〇カ国の暦を展示

【時】10月4日(月)～8日(金)午前9時～午後5時(最終日は4時まで) (場)区役所中棟一階ロビー(申)当日、直接会場へ(問)オイスカ ☎332-5161 (代表)

世界五〇カ国の暦を展示

【時】10月4日(月)～8日(金)午前9時～午後5時(最終日は4時まで) (場)区役所中棟一階ロビー(申)当日、直接会場へ(問)オイスカ ☎332-5161 (代表)

世界五〇カ国の暦を展示

【時】10月4日(月)～8日(金)午前9時～午後5時(最終日は4時まで) (場)区役所中棟一階ロビー(申)当日、直接会場へ(問)オイスカ ☎332-5161 (代表)

世界五〇カ国の暦を展示

【時】10月4日(月)～8日(金)午前9時～午後5時(最終日は4時まで) (場)区役所中棟一階ロビー(申)当日、直接会場へ(問)オイスカ ☎332-5161 (代表)

世界五〇カ国の暦を展示

【時】10月4日(月)～8日(金)午前9時～午後5時(最終日は4時まで) (場)区役所中棟一階ロビー(申)当日、直接会場へ(問)オイスカ ☎332-5161 (代表)

世界五〇カ国の暦を展示

【時】10月4日(月)～8日(金)午前9時～午後5時(最終日は4時まで) (場)区役所中棟一階ロビー(申)当日、直接会場へ(問)オイスカ ☎332-5161 (代表)

世界五〇カ国の暦を展示

【時】10月4日(月)～8日(金)午前9時～午後5時(最終日は4時まで) (場)区役所中棟一階ロビー(申)当日、直接会場へ(問)オイスカ ☎332-5161 (代表)

世界五〇カ国の暦を展示

【時】10月4日(月)～8日(金)午前9時～午後5時(最終日は4時まで) (場)区役所中棟一階ロビー(申)当日、直接会場へ(問)オイスカ ☎332-5161 (代表)

世界五〇カ国の暦を展示

【時】10月4日(月)～8日(金)午前9時～午後5時(最終日は4時まで) (場)区役所中棟一階ロビー(申)当日、直接会場へ(問)オイスカ ☎332-5161 (代表)

世界五〇カ国の暦を展示

【時】10月4日(月)～8日(金)午前9時～午後5時(最終日は4時まで) (場)区役所中棟一階ロビー(申)当日、直接会場へ(問)オイスカ ☎332-5161 (代表)

世界五〇カ国の暦を展示

【時】10月4日(月)～8日(金)午前9時～午後5時(最終日は4時まで) (場)区役所中棟一階ロビー(申)当日、直接会場へ(問)オイスカ ☎332-5

子育て支援講座「楽しく子育てするために」

Table with 4 columns: 回 (Issue), 月日 (Date), 内容 (Content), 講師 (Instructor), 会場 (Venue). Contains 6 rows of course information.

時間はいずれも、午前10時～正午。

犬のしつけ方教室

10月18日(月)午後1時30分～4時30分(場所)杉並保健所(荻窪520)...

子育て支援講座

楽しく子育てするために (時・場) 内左表のとおり 第一回～五回「乳幼児の

保護者、第六回「思春期の子ども」の保護者(各回三〇名)...

環境問題

環境問題をテーマに海のごみや廃材を利用した環境アートを創造している...

環境博覧会

環境博覧会すぎなみ2004 (時) 10月16日(土)午前10時～午後2時30分...

防災リーダー養成講座

大地震などの災害時に役立つ知識と技能を習得し、地域の防災リーダーを育成...

アフォーゼンサロン

あなたも俳優になった気分を味わってみませんか...

高井戸市民センターの駐車場の利用休止

10月2日(土)・3日(日)と15日(金)～17日(日)は「秋まつり」と「環境博覧会」...

すぎなみ環境情報館・10月の講習会

Table with 4 columns: 講習会名 (Workshop Name), 日時 (Date/Time), 定員 (Capacity), 申込方法 (Application Method). Lists various environmental workshops.

RE サイクル

環境問題をテーマに海のごみや廃材を利用した環境アートを創造している...

16ミリ映写機操作講習会

10月26日(火)～30日(土) (計五回)午後6時～9時...

杉並の歴史に触れてみよう

10月14日・21日 (時) 杉並区の川と橋を訪ねて...

環境学習

環境学習プランナー入門～あなたも一緒にプランニングしてみませんか...

リサイクルひろば高井戸・10月の講習会

Table with 4 columns: 講習会名 (Workshop Name), 日時 (Date/Time), 定員 (Capacity), 申込方法 (Application Method). Lists recycling workshops.

申し込み・問い合わせは、すぎなみ環境情報館(〒167-0051荻窪5153)へ...

ファミリー・サポート・センター

ファミリー・サポート・センターは、子育ての手助けができる方(協力会員)が地域の中で...

連絡学習会

国連子どもの権利委員会の勧告を生かそう (時) 10月5日(火)午後6時30分...

アフターゼンサロン

あなたも俳優になった気分を味わってみませんか...

高井戸市民センターの駐車場の利用休止

10月2日(土)・3日(日)と15日(金)～17日(日)は「秋まつり」と「環境博覧会」...

すぎなみ環境情報館・10月の講習会

Table with 4 columns: 講習会名 (Workshop Name), 日時 (Date/Time), 定員 (Capacity), 申込方法 (Application Method). Lists environmental workshops.

申し込み・問い合わせは、すぎなみ環境情報館(〒167-0051荻窪5153)へ...

高井戸市民センターの駐車場の利用休止

10月2日(土)・3日(日)と15日(金)～17日(日)は「秋まつり」と「環境博覧会」...

アフターゼンサロン

あなたも俳優になった気分を味わってみませんか...

環境学習

環境学習プランナー入門～あなたも一緒にプランニングしてみませんか...

リサイクルひろば高井戸・10月の講習会

Table with 4 columns: 講習会名 (Workshop Name), 日時 (Date/Time), 定員 (Capacity), 申込方法 (Application Method). Lists recycling workshops.

申し込み・問い合わせは、リサイクルひろば高井戸(高井戸東374)へ...

ファミリー・サポート・センター

ファミリー・サポート・センターは、子育ての手助けができる方(協力会員)が地域の中で...

連絡学習会

国連子どもの権利委員会の勧告を生かそう (時) 10月5日(火)午後6時30分...

アフターゼンサロン

あなたも俳優になった気分を味わってみませんか...

高井戸市民センターの駐車場の利用休止

10月2日(土)・3日(日)と15日(金)～17日(日)は「秋まつり」と「環境博覧会」...

すぎなみ環境情報館・10月の講習会

Table with 4 columns: 講習会名 (Workshop Name), 日時 (Date/Time), 定員 (Capacity), 申込方法 (Application Method). Lists environmental workshops.

申し込み・問い合わせは、すぎなみ環境情報館(〒167-0051荻窪5153)へ...

ファミリー・サポート・センター

ファミリー・サポート・センターは、子育ての手助けができる方(協力会員)が地域の中で...

連絡学習会

国連子どもの権利委員会の勧告を生かそう (時) 10月5日(火)午後6時30分...

アフターゼンサロン

あなたも俳優になった気分を味わってみませんか...

高井戸市民センターの駐車場の利用休止

10月2日(土)・3日(日)と15日(金)～17日(日)は「秋まつり」と「環境博覧会」...

すぎなみ環境情報館・10月の講習会

Table with 4 columns: 講習会名 (Workshop Name), 日時 (Date/Time), 定員 (Capacity), 申込方法 (Application Method). Lists environmental workshops.

申し込み・問い合わせは、すぎなみ環境情報館(〒167-0051荻窪5153)へ...



募集します

放射第五号線事業推進のための検討協議会委員

放射第五号線事業(久我山一・二・三丁目地内)を円滑に推進することを目的に、玉川上水や沿道の環境に配慮した道づくりを検討するため、住民、都・区の参加・協働による協議会を設置します。都・区では、委員を次のように募集します。

区民の公募

【応募資格】会議に参加でき、目的の趣旨を理解し、意欲のある区内在住で18歳以上の方。募集人員「三名以内」

環境団体などの公募

【応募資格】主な活動範囲が杉並区内で、4月1日現在、玉川上水や放射第五号線に対し環境保全活動を行っている代表者が18歳以上の団体。民間・非営利の活動を行っているボランティア・市民活動団体など。代表者などが会議に参加でき、目的の趣旨を理解し意欲のある団体。募集団体数「三団体以内(協議会への参加は各団体代表者一名となります)」

【応募方法】「放射第五

号線整備に望むこと」を1000字程度の作文にまとめ、は住所・氏名・年齢・職業・電話番号、は団体の結成年月日・目的・規約・4月1日現在までの主な活動実績・会員数・代表者の氏名・住所・電話番号を書いて、10月1日(必着)までに都市計画課(区役所西棟五階)へ郵送またはファクス FAX 5307 0689 または持参(都第三建設事務所工事第一課 53387 5347 または区都市計画課)

三宅島帰島方針決定

島民の帰島準備と生活再建を支援するため都・日本赤十字社および東京都共同募金会では義援金を募集しています。左表の口座に振り込んでいただく地域福祉係

義援金

Table with 3 columns: 受付機関名, 振込口座名, 口座番号. Includes entries for Tokyo Metropolitan Government and various banks.

振り込み手数料は無料。ただし、銀行振込はみずほ銀行本支店における「窓口取扱」に限り、無料。

社係(区役所東棟三階)に置いてある募金箱をご利用ください。皆さんの温かいご支援をお願いします。保健福祉部管理課地域福祉係

ベネッセケアハウス今川

非常勤介護職員、厨房調理職員、場ベネッセケアハウス今川(今川2-5-18)内

勤務内容 非常勤介護職員 利用者の介護業務全般 厨房調理職員 利用者の食事の調理 勤務時間 三交代シフト制(午前7時〜午後8時15分/実働7時間30分・実働四時間の勤務もあり) シフト制(午前6時〜午後8時/実働三時間/八時間) 資格 ヘルパー2級以上、50歳位まで 55歳位まで 募集人数 若干名 三名程度

時給 九三〇円 八〇〇円(一〇〇円) 電話番号 ベネッセケアハウス今川 5303 1165

福えのき会・特別養護老人ホーム香掛ホーム

【福えのき会・特別養護老人ホーム香掛ホーム】

【職種】看護師 正規 アルバイト 勤務内容 特養ホーム利用者の看護業務全般 勤務時間 午前9時〜午後6時 四週八休 週三〜四日 資格など 正看護師 正または准看護師 いずれも60歳までの健康な方 給与 月給二〇万円以上 時給一四〇〇円 募集人数 若干名

【電話連絡の上、履歴書を郵送で香掛ホーム(〒167

0331 本天沼3 34 28 3395 0900)へ

【福杉樹会・特別養護老人ホームさんじゅ久我山 非常勤看護職員】

【勤務日など】応相談 勤務内容 利用者の健康管理 時給 正看護師一四〇〇円、准看護師一〇〇〇円、募集人数 若干名

資格 正または准看護師免許を持つている55歳位までの方(応相談) 書と資格証明書を郵送または持参で、さんじゅ久我山(〒168 0082 久我山3-47-16) 5346 5351へ

ゆう杉なんでも相談室 心理カウンセラーや相談員が友達や恋愛のこと、体調や学校のことなど、ちょっとした気になることから悩みごとまで何でも相談にのります。話すことで気持ちが楽になる人は多いようです。解決のヒントが見つかるかも知れません。

お知らせ

【時】10月1日(金)午前10時〜午後4時(場)区役所一階ロビー(無料) 直接会場へ(各団体の杉並支部事務局(土地家屋調査士会) 392 9270、宅地建物取引業協会 3311 4937、司法書士会 3396 8638) または区政相談課(関係資料がある場合は、お持ちください)

【時】10月1日(金)午前10時〜午後4時(区後援) 場 荻窪駅北口タウンセブン横(不動産取引にかかわる法律・事務・建築・登記相談無料) 当日、直接会場へ(全日本不動産協会東京都本部中野杉並支部 3314

【時】10月14日(木)午後1時〜4時(場)区役所一階ロビー(希望者は当日、直接会場へ(他)図面などがある場合はお持ちください) ご注意ください

【注意】最近、木造住宅の耐震診断や耐震改修を強く勧める業者がいます。区から依頼されているケースもあるようですが、こうした業者は区とは一切関係ありません。不審に思ったら、早めに区へお問い合わせください。

【建築課建築監理係】 調査・売買・登記など、不動産に関するあらゆる問題に、区内の関係団体の専門家が答えします。

【時】10月1日(金)午前10時〜午後4時(場)区役所一階ロビー(無料) 直接会場へ(各団体の杉並支部事務局(土地家屋調査士会) 392 9270、宅地建物取引業協会 3311 4937、司法書士会 3396 8638) または区政相談課(関係資料がある場合は、お持ちください)

【時】10月1日(金)午前10時〜午後4時(場)荻窪駅北口タウンセブン横(不動産取引にかかわる法律・事務・建築・登記相談無料) 当日、直接会場へ(全日本不動産協会東京都本部中野杉並支部 3314

【時】10月1日(金)午前10時〜午後4時(場)荻窪駅北口タウンセブン横(不動産取引にかかわる法律・事務・建築・登記相談無料) 当日、直接会場へ(全日本不動産協会東京都本部中野杉並支部 3314

【時】10月1日(金)午前10時〜午後4時(場)荻窪駅北口タウンセブン横(不動産取引にかかわる法律・事務・建築・登記相談無料) 当日、直接会場へ(全日本不動産協会東京都本部中野杉並支部 3314

「自分たちで自分のまちをつくる社会教育」が 答申されました。公募区民・学校関係者・学識経験者からなる社会教育委員の会議では、15年7月に教育委員会から諮問「杉並区における社会教育・スポーツ施策の方向性と目標」を受け、論議をすすめてきました。この度、教育委員会に標記の答申がありました。今後、この答申をふまえ、社会教育・スポーツ分野の計画や具体的な施策に反映していく予定です。答申の詳しい内容は区ホームページをご覧ください。

【新しい「乳幼児医療証」をお送りします】 現在お持ちの乳幼児医療証(乳医療証)の有効期間は9月30日までです。10月1日以降も引き続き対象となる方に、新しい乳幼児医療証を9月下旬に郵送します。なお、期限の切れた乳医療証は子ども医療・手当係(区役所東棟三階)または最寄りの区民事務所へ(駅前事務所までお返しください)(関係への郵送も可)。また、平成10年4月2日以降に生まれた乳幼児の保護者の方で、まだ乳医療証をお持ちでない方は、対象となる乳幼児が記載されている健康保険証を持参のうえ、関係または区民事務所へ申請してください。

【子ども居場所をみんなでつくりませんか】 放課後活動「地域子ども教室推進事業」 文部科学省は、今年4月から「子どもの居場所づくり新プラン」に基づき、小・中・高を対象にした「地域子ども教室推進事業」をすすめています。放課後の学校などを活用し、体験活動や学習活動を行いたい方や活動に参加したい方はご相談ください。

【高額介護サービス費】 介護保険サービスを利用した時に支払う一割の利用者負担額は、右下表のとおり上限があります。上限を超えた分は、申請により「高額介護サービス費」として後から支給されます(福祉用具購入費・住宅改修費の利用者負担額、施設サービスでの食費(標準負担額)・日常生活費などは対象となりません)。

【都市計画の案の縦覧と意見書の提出】 都市計画案についてご意見のある方は縦覧期間中に意見書を提出することができます。生産緑地地区の一部削除(時)縦覧期間 9月24日(金)10月8日(金) 都市計画課(区役所西棟五階)

【東京都特別支援教育推進計画概要(案)に関する説明会】 10月4日(月)午前10時〜11時30分(場)セシオン杉並(梅里1-22-32) 区内在住・在勤・在学の方定員 四六名(無料) 当日、直接会場へ(関係課心身障害教育担当)

Table with 2 columns: 区分, 利用者負担の上限額(ひと月あたり). Rows include categories like '1 下記2・3以外の世帯' and '2 世帯全員の区民税が非課税'.

該当する方へは、利用月の翌々月以降に、区からお知らせをお送りします。高額介護サービス費は利用月の翌月の一日から二年を過ぎると申請できなくなりますので、ご注意ください。

【高額介護サービス費】 介護保険サービスを利用した時に支払う一割の利用者負担額は、右下表のとおり上限があります。上限を超えた分は、申請により「高額介護サービス費」として後から支給されます(福祉用具購入費・住宅改修費の利用者負担額、施設サービスでの食費(標準負担額)・日常生活費などは対象となりません)。



杉並清掃工場見学会
 10月9日(土)午後1時30分〜3時 圃杉並清掃工場 (高井戸東3 7 6) 定
 50名 圃・圃開催日の二日前までに、東京二十三区清

掃一部事務組合総務課文書
 広報係 ☎5361 361
 6 (先着順)
無料法律相談会
 10月2日(土)午前10時〜午後1時 圃セシオン杉並 (梅里1 22 32) 圃借地 借家、遺言、相続、不動産、クレジット・サラ金その他
 10月1日午前10時〜午後4時の間に、東京弁護士会法
 律相談課 ☎3593 80
 30へ電話予約
済美バザー
 激安衣料品・日用品の販売などもりだくさんです。
 10月3日(日)午前10時〜午後3時 圃済美職業実習所 (堀ノ内1 26 6) 圃当日参
 加してくださるボランティアを募集しています。車で
 の来場はご遠慮ください。 566
 圃済美職業実習所バザー
 担当・若林 ☎3312 0

散歩道

53

「近所さん

作家・有吉 玉青

このコーナーでは、杉並にゆかりのある方々に、まちの風景などをテーマに執筆していただきます(毎月21日号に掲載)。

先日、仕事で初めて知り合った人と話をしていたときのこと。「お住まいはどちらですか?」

お互い、相手がどこに住んでいるかなんて、そう興味があるわけではないのだけれど、話の接ぎ穂に尋ねるのはよくあることだ。「私は杉並です」

「へえ、ぼくも杉並なんです」

「あら、偶然。となると、杉並の、どのへんですか」と尋ねあうのは流れというものである。

ひとりで杉並と言っても、なかなか広い。同じ杉並区でも、行ったことのないところはたくさんある。というか、知らないところの方が多。そこから地域色豊かな話が出るかと思いきや、「えー、同じ町内!」

これはなかなかの奇遇である。スパーがありますよね、おにぎりやさんがありますよね、その先を曲がったら、お風呂屋さんで

「家庭で不用になった物の寄付をお願いします。直接施設にお持ちいただくか、品物によっては引き取りにうかがうこともできますのでご相談ください。中古衣料、大型家具、大型電化製品を除く」

すよね、そんなことを話しながらお互い探りを入れてゆく。そうこうするうち、「もしかして、ものすごく近所では」

「そのようですねえ」

思い切つて住所を明かしあつてみたならば、なんと、うちからほんの数本先の道を曲がったところの家の人であった。

「えー、あの犬のいるお宅ですか」「そうです、そうです。なんだ、お宅の前は、犬の散歩でよく通っていますよ」

驚いた。それにしても不思議なことに、こんなに近くに住んでいながら、それまで顔を合わせたことがない。

いくら近所に住んでいるからといって、同じ時間に外を歩いているわけではないし、そんなものなのかと思つていたので、その日から、やたらその人に会

う。家を出たら、ちよつとその人が犬の散歩で通りかかった。駅に向かつて歩いていたら、向こうからその人がやってくる。スパーで会う。一〇〇円ショップで会う。道ばたの自動販売機の前で会う。会う、会う。もう、会いすぎ!

これは、どういうことなのだろう? たぶん、ほんとうはそれまでもすれ違つていたのだらう。でも顔を知らなかつたために、会つてい

ることを認識できなかったのだ。それにしても、相手はいつもきちんとしていらつしやるのに、私

ときたら、その人に会うときに限つて(?)素っぴんだつたり、よれよれの服を着ていたりで恥づかしい。

そんなわけで休日、ちよつと買い物に行くときも、会うかもしれないから、きちんとしよう、などと緊張して出掛けるこのごろなのです。



もしかしたらそのせき結核かも?

結核は、現在も区内で毎年二〇〇人前後の患者が発生しており、決して過去の病気ではありません。大都市では、高齢者に加えて若者の発病も目立っています。昔は有効な治療薬がなく、「不治の病」として恐れられていましたが、薬の開発により、現在は治療すれば治る病気です。

結核はどんな病気?

初期症状は風邪に似ています。主な症状は、せき・たん・血たん・胸痛・発熱です。せきが二週間以上続

く時などは、結核の危険信号です。放置しておくとも症になり、入院することもあります。

結核は、発病している人のせきなどのしぶきの中に含まれる結核菌を、周囲の人が吸い込むことにより感染しますが、感染しても発病するのは一〇人に一人程度です。しかし、感染後一年以上経つてから発病することもあります。患者さんの身近な方は、医師の指示がありますので定期的な健診を受けてください。

結核に感染していても発病していませんので、医師の指示に従って、糖尿病などを放置していると抵抗力が低下し、結核にも感染しやすくなりますので、医師のもと

からだの抵抗力が低下すると発病しやすくなり、栄養をしっかりととり、適度な運動を行い、睡眠を十分にとつて規則正しい生活をこころがけましょう。また、糖尿病などを放置していると抵抗力が低下し、結核にも感染しやすくなりますので、医師のもと

結核予防・早期発見には普段の生活が大切です

結核予防・早期発見には普段の生活が大切です。栄養をしっかりととり、適度な運動を行い、睡眠を十分にとつて規則正しい生活をこころがけましょう。また、糖尿病などを放置していると抵抗力が低下し、結核にも感染しやすくなりますので、医師のもと

宿泊施設ガイド

民営化施設(民間事業者が経営しています。予約、問い合わせは各申込先へ)

新施設名称	湯の里「杉菜(すぎな)」	ホテル・ユニファーいわびつ	富士学園	弓ヶ浜クラブ
旧施設名称	(湯河原すぎなみ荘)	(すぎなみ自然村)	(杉並区立富士学園)	(杉並区立弓ヶ浜学園)
電話番号(受付時間)	0120 465 002 0465 62 4805 (午前9時~午後8時、年中無休)	0279 68 5338 (午前9時~午後8時、年中無休)	0120 844 891 3263 1590 (午前10時~午後6時、土・日曜・祝日を除く)	5819 5512 (午前10時~午後5時、土・日曜・祝日を除く)
ファクス		0279 68 5417	3263 5392	5819 5440
料金区分	区民 一般	区民・一般	区民・一般	区民・一般
平日	大人 7980円 8400円 子ども 5565円 5985円	7980円~ 6300円~	6720円	7350円
休日	大人 9030円 9450円 子ども 6615円 7035円	9030円~ 7350円~	7350円	
休館日	12月15日~17日	10月5日・6日	10月11日・12日	11月4日・5日
利用人数により、宿泊料金が変化する場合があります。上記宿泊料金(消費税込み)に対して、区民(区内在住者)の方には2000円(65歳以上または障害者には3000円)の宿泊補助が適用されます。また、利用日の1週間前からの変更、取消はキャンセル料がかかる場合があります。				
申込開始日	宿泊開始日の6カ月前の日			

(注)1. 区からの宿泊補助の適用を受けるためには、免許証・杉並区民証・健康保険証・障害者手帳など区内在住の証明になるもの(コピー可)を現地施設で提示のうえ、書類に記入してごさい(お持ちいただけない時は、宿泊補助は適用されません。また、払い戻しはしません)。2. 富士学園は小学生以上に、弓ヶ浜クラブは5歳以上に宿泊料金が適用されます。3. 宿泊の予約は、申込先に直接ご連絡ください。ファクスは予約可否の返信をします。なお、近畿日本ツーリスト区役所内店では宿泊予約は受け付けません。4. 季節により宿泊料金が上記と異なる日があります。詳細については申込先にお問い合わせください(富士学園・弓ヶ浜クラブは、学校優先使用のためご利用いただけない日もあります)。5. 各施設のパンフレットは区役所、区民事務所・分室、駅前事務所、地域区民センター、区民集会所にあります。

施設	料金	申込方法	休館日
教職員研修所「秋川荘」(あきる野市五日市) ☎042 596 0693 予約は、下記近畿日本ツーリスト区役所内店で	1泊2食 大人4400円 子ども2700円	11月の利用申し込み 研修日以外10月10日から使用日の前日まで電話または窓口で受け付けます(10日は電話のみ)。予約の取れた方には使用申請書をお送りします。使用承認書は忘れずに現地施設にご持参ください。利用料金などは現地施設でお支払いください。	11月9日

秋川荘予約・問い合わせ先=近畿日本ツーリスト区役所内店(〒166 8570阿佐谷南1 15 1) ☎3312 6431(直通)へ(午前8時30分~午後5時。土曜・日曜、祝日は除く)

10月29日(金)・30日(土) 阿佐谷ジャズストリート2004(二〇周年)

今年で二〇回目を迎えるジャズストリート。今回もジャズピアニスト・山下洋



マーサ三宅



山下 洋輔
(©2000 Y.YANAGI)



小林 桂

輔さんやボーカルのマーサ三宅さん、小林桂さんら多数のミュージシャンが出演します。(区後援)

29日(金) 神明宮「山下洋輔スペシャルデュオ 新東京会館」
30日(土) マーサ三宅+松尾明トリオほか 河北総合病院

院看護専門学校「谷口英治クインテット 阿佐谷地域区民センター」
原久美ボサノバ・ユニット 杉並学院SGホール「高橋知己サクステット 産業商会館ホール」
石崎忍カルテットほか スペースベリオ「SOLID GROUND、三木たかし ラビユタ阿佐ケ谷」
宮地傑NEW4TET 阿佐谷聖ペテロ教会「キヨシ小林、ジブシー・スイングギヤング/30日(土) 新東京会館」
旗照夫+近藤和

紀トリオ 細田工務店「小田陽子&ラテンジャズメツセンジャーズ 杉並第一小学校体育館」
野口久和ザ・オーケストラ、BREZZE、杉一小J.F.バンド、ジャムセツションほか 河北総合病院看護専門学校「谷口英治クインテット 阿佐谷地域区民センター」
原久美ボサノバ・ユニット 杉並学院SGホール「高橋知己サクステット、向井滋春カルテットほか 産業商会館ホール」
小林桂+スパートリオ 阿佐ケ谷中学校体育館「石崎忍カルテット、宇川彩子ジャズタッグ、阿佐ケ谷中吹奏楽部 スペースベリオ」
中牟礼貞則ギタートリオ ラビユタ阿佐ケ

谷「宮地傑NEW4TET ストリート会場」
JR阿佐ケ谷駅前、区役所、パールセンターなど
ジャズバラエティ会場
まちのライブハウス、レストラン、喫茶店など
九カ所で開催(別料金)があります。
ジャズシネマ
ラビユタ阿佐ケ谷(別料金)
ボランティア募集中
当日お手伝いいただける方を募集しています。
お問い合わせ
阿佐谷ジャズストリート実行委員会 FAX 53055075
ホームページ
http://asagavajazzst.co.jp/ または文化・交流課

住基ネット訴訟コーナー(第一回) 訴訟の意義と内容について

すでに9月1日号の広報でお知らせしたとおり区は8月24日に国と都に対して住基ネット受信義務確認等の請求に関する訴訟を東京地裁に提起しました。今回は、この訴訟の意義と内容について説明します。

訴訟の意義
第一に、国や都の恣意的な対応を許さないという点です。全員参加を前提とした段階的参加方式、いわゆる横浜方式は、国が認められた方式であり、横浜市に認めながら杉並区には認めないという取り扱いは、法の下の平等に反しており、許されるべきものではないと考えます。

第二に、訴訟による公正な判断を求めるという筋道を明確にすることです。杉並区は法制上、国や都と対等な関係にあります。具体的な問題について、当事者間で話し合いがつかないければ、司法の判断を求めることは当然のことです。さら

に、訴訟の内容
区民の本人確認情報を送信する場合、これを受信する義務があることの確認を求めています。
第二に、国と都に対して、両者が共同して横浜方式による参加を妨害していることから生じている住基ネット機器賃借料相当額等、区の損害額、約四四七七万円の賠償を求めています。
これらも訴訟の経過については、適宜お知らせします。引き続き皆さんのご理解をお願いいたします。
なお、訴状は、区政資料室(区役所西棟二階)で閲覧できます。また、区ホームページでもご覧いただけます。
区総務課法規担当

秋の杉並区交通安全運動 9月21日(火)~30日(木)

「おもいやり 人に車に この街に」

秋の杉並区交通安全運動が始まりました。今年の重点は、次のとおりです。
1 自転車・二輪車の交通事故防止 2 高齢者の交通事故防止 3 夕暮れ時と夜間の交通事故防止対策の推進 4 シートベルトとチャイルドシートの正しい着用の徹底
便利な自転車・二輪車にも落とし穴があります
区内では今年の上半期で、自転車事故が505件(うち死者数1人)、二輪車事故が571件(うち死者数3人)と、昨年より件数が増加しています。特に、二輪車での車線変更などは十分注意して行いましょう。
また、最近、自転車通行可の歩道上で、自転車が歩行者の妨害をするトラブルが目立っています。自転車利用中も歩行者優先を守り、譲り合いの気持ちを持ちましょう。
高齢者の皆さん、道路横断の時は十分注意しましょう
上半期の高齢者の交通事故は、区内で227件と昨年より減少したものの、依然として多く発生しています。
例えば、赤信号での横断や横断禁止場所での横断などが目立ちます。「以前、渡れたから」などと、過去の経験に頼ることは絶対にやめ、みんなの手本になる行動をとりましょう。
また、外出の際は明るく目立つ服装を心がけ、特に夕暮れ時・夜間では、反射材や反射材を用いた衣服・小物を身に着けましょう。
区交通安全対策課または各警察署(杉並 ☎3314 0110 / 高井戸 ☎3332 0110 / 荻窪 ☎3397 0110)



歩行者を優先しましょう



横断歩道を渡りましょう

16年9月1日現在、()は前月比
人口と世帯
総人口 / 52万5139人(321減)
住居登録
人口 / 51万4112人(147増)
男 / 24万8704人(65増)
女 / 26万5408人(82増)
世帯 / 27万7607 (75増)
外国人登録
人口 / 1万1027人(468減)
男 / 5525人(251減)
女 / 5502人(217減)
世帯 / 8932 (432減)

急病診療のご案内

まず、電話で確認! 保険証を忘れずに
☎3391 1599
休日等夜間急病診療所(荻窪 5 20 1 杉並保健所内)
【小児科】平日:午後7時30分~午後10時30分(受付は午後10時まで)
【内科・小児科・外科・耳鼻咽喉科】
土曜日:午後1時~午後10時(受付は午後9時30分まで)
(耳鼻咽喉科のみ、午後1時~午後5時は輪番の医院にて)
日曜・祝日:午後5時~午後10時(受付は午後9時30分まで)
(午前9時~午後5時は輪番の医院にて)
☎3398 5666
歯科休日急病診療所(荻窪 5 20 1 杉並保健所内)
【歯科】日曜・祝日:午前9時~午後5時(受付は4時まで)
調剤薬局 ☎3391 5539
東京都保健医療情報センターひまわり ☎5272 0303 24時間
東京消防庁災害救急情報センター ☎3212 2323 受付

	荻窪保健センター (荻窪 5 20 1) ☎3391 0015	高井戸保健センター (高井戸東 3 20 3) ☎3334 4304	高円寺保健センター (高円寺南 3 24 15) ☎3311 0116	上井草保健センター (上井草 3 8 19) ☎3394 1212	和泉保健センター (和泉 4 50 6) ☎3313 9331
健康相談(検査は有料)	8・22日	14・28日	5・19日	5・19日	14・28日
直接会場へ	午前9時~10時30分	午前9時~10時30分	午前9時~10時30分	午前9時~10時30分	午前9時~10時30分
子育てに関する相談(計測)・子育て交流	7日午前9時15分~10時30分	8日午後1時15分~3時	28日午前10時~10時30分	27日午前9時~10時	25日午前9時30分~10時30分
母親学級...母子健康手帳を持って直接会場へ	6・13・20・27日	6・13・20・27日	1・8・15・22日	7・14・27日	
午後1時30分~4時(荻窪保健センターの13日は1時~、20日は午後1時15分~、高井戸保健センターの13日・高円寺保健センターの8日は午後1時~、22日は午前9時30分~、上井草保健センターの14日は午後1時~、27日は午前9時30分~)					
パパ・ママ学級	20日(事前申込制)	20日(事前申込制)	15日(事前申込制)	21日(事前申込制)	
午後1時30分~4時(荻窪保健センターは午後1時15分から)					
離乳食講習会(無料)直接会場へ	6日午前10時~正午	21日午前10時30分~正午	22日午後1時30分~3時30分	21日午前10時30分~11時30分	21日午後1時30分~3時30分
乳幼児歯科相談(無料)初診に限りです	8・22日午前9時~10時30分	4・13・18日午前9時~10時30分	12・26日午前9時~10時30分	13日午後1時15分~2時30分 27日午前9時~10時30分	18日午後1時15分~2時30分 25日午前9時~10時30分
歯の健康相談(無料)	9日出午後1時~3時30分	杉並区歯科医師会(阿佐谷南3 34 3)	問い合わせは、		☎3393 0391へ
痴呆相談(無料)...電話予約	6日午後1時30分~21日午後1時30分~27日午後2時~	13日午後1時30分~7・21日午後1時30分~	15日午後1時30分~1・8日午後1時30分~	7日午後1時30分~25日午後1時30分~	21日午後1時30分~7日午後1時30分~
精神保健相談(無料)...電話予約					

(注) 1. 杉並区に転入し、妊婦・乳幼児健診受診票、予防接種受診票が必要な方は、各保健センターまたは区役所1階保健福祉相談窓口へ。
2. 歯科相談は、各保健センターで行っています(要電話予約)