

すぎなみ



支えあい共につくる
安全で活力あるみどりの住宅都市 杉並

発行/杉並区
編集/広報課
〒166-8570杉並区阿佐谷南1-15-1

区の代表電話 3312-2111
FAX3312-9911 (広報課直通)
http://www.city.suginami.tokyo.jp/

新たにコンビニ交付サービスと 区民事務所再編を行います 3
すぎなみ地域大学 8・9月開講講座の受講生募集 3
夏休みの催し、教室・講座 など	... 6~8
11月8日(土)・9日(日) すぎなみフェスタ2014開催12
「認知症予防教室」に参加しま せんか12

安全・安心の
まちづくりを
めざして

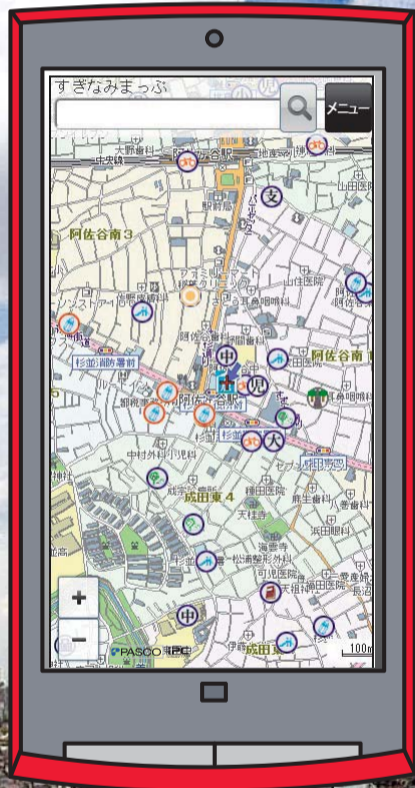


7月1日はじまる!

防災情報の
多様な提供を行います

区では、区民サービスの向上を図ることを目的として、電子地図サービス「すぎナビ」の利用を開始します。「すぎナビ」は24時間365日、誰もがインターネットを通じてパソコンやスマートフォンで利用することができます。今後は、災害に備えた機能として、避難所の開設状況や危険箇所などの情報も提供する予定です。 — 問い合わせは、情報政策課または土木管理課へ。

例えばこんな情報が見られます



河川カメラ



区内5カ所(善福寺川:丸山橋・松見橋・武蔵野橋、神田川:富士見橋・向陽橋)の河川カメラの映像から、川の様子を知ることができます。(今夏公開予定)

各種地図



調べたい場所や住所を指定して、都市計画図や洪水ハザードマップなどの地図情報をご覧になれます。

ルート案内



スマートフォンのGPSを利用すれば現在地から目的地への最短経路を案内します。もちろん距離や所要時間も表示されます。

※画面は開発段階のイメージです。公開する情報や機能は順次公開予定です。

早めの防災情報収集を

●携帯電話による災害・防災情報メール配信サービスの登録

右QRコードまたは<http://www.city.suginami.tokyo.jp/mobile/>の「防災情報」から登録してください。



●防災行政無線電話応答サービス

防災行政無線で放送された内容を電話で確認できるサービスです。「03」から始まる一般電話・IP電話から0120-170-100、左記以外から03-5378-8221(通話料がかかります)。

問 防災課

今後も役立つ 情報を提供します

「すぎナビ」では、地図を見る、印刷するといった通常の利用のほか、住所の検索や学校、公共施設の検索と情報の閲覧、都市計画図、洪水ハザードマップなどさまざまな地図情報の閲覧が可能です。

従来の「すぎなみ便利地図」とは異なり、目的地までの最短経路を検索したり、地図への書き込み、航空写真への切り替えや2画面表示など便利な機能が利用できます。7月の公開に続き、今秋・来春と、暮らしに役立つ情報を順次公開する予定ですのでご期待ください。

アクセスはこちら

すぎナビ

インターネットで「すぎナビ」と検索するほか、区ホームページからもアクセスできます。



▲「すぎナビ」
QRコード



 **すぎナビ(電子地図サービス)**

**長寿応援
ポイント
事業!**

いきがい 健康長寿 社会参加
長寿応援ファンド
26年度助成活動決定

区では、健康で充実した高齢期を過ごし、地域でお互いがささえあう仕組みとして「長寿応援ポイント事業」を実施しています。高齢者の皆さんが地域貢献活動やいきがい活動に参加するとポイントをためることができます。ためたポイントの2割を活用する長寿応援ファンドで、地域に貢献する活動への助成や公共用具の設置を行っています。26年度助成活動を決定しましたので、25年度寄付実績とともにお知らせします。

——問い合わせは、高齢者施策課へ。

26年2月14日～3月14日に助成活動を募集したところ、17活動の応募がありました。選考により決定した、26年度長寿応援ファンドの助成活動は下表のとおりです。

〈長寿応援ファンド助成活動一覧〉

活動名	団体名	活動の概要
ぶらり荻窪カフェ&安全な暮らし相談室	NPO法人生きがいの会	団地集会所を利用した、高齢者が気軽に集え交流や専門家への相談ができる居場所づくり
地域交流室エルブ	NPO法人エルブ	高齢者や子育て世代など地域住民の多世代交流や、障害・介護・児童など分野を超えた地域福祉の拠点となる場所づくり
地域の社会資源がつながり高齢者を支援する「オープンリビングけやきの見える家」の開設	NPO法人おでかけサービス杉並	地域包括ケアシステム構築を進める中で、住民が主体となって地域の関係機関との情報ネットワークを作るための拠点づくり
若者が交流自治体に訪れることによって得られる「本当の」成果を、伝えます	北塩原村ツアー参加者による実行委員会	「北塩原村ツアー」参加者の若者に各種メディアを活用して村の魅力を発信してもらい、地方へ訪れることの魅力や社会的価値の向上
【グレードアップ蚕糸の森】「男の料理教室」「ウォーキング会」「歌の練習」のセットアップ	蚕糸の森おはよう会	ラジオ体操活動に「男の料理教室」「ウォーキング会」「歌の練習」を加えて町会等さまざまな団体と交流し、高齢者の交流範囲を拡大する
食と憩いのほっとスペース事業	杉並・ワーカーズまちの縁がわなかまの家	地域の人たちの居場所であるほっとスペースで、ケア24と連携した食育講座などの講演会や研修会を実施し、高齢者の社会参加の機会増加
みんな集まれ! 重度心身障害児たちの集いの場づくり	みかんぐみ	重度心身障害児と保護者が地域の中で周囲の人々と触れ合いながら集団で活動できる場を作り上げる活動
障害のある子どもたちとその保護者に無料で観劇してもらおうミュージカル公演(アーチ公演)	れんアカデミー	小さな子どもたちや障害のある人たち、その親に気軽に舞台芸術を楽しんでもらえるように貸切公演

長寿応援ファンド等への寄付実績

25年度のポイント交換による参加者からの寄付総額は、778万2000円(下表)でした。ありがとうございました。

〈25年度 ポイント交換実績〉

寄付先	金額
寄付	778万2000円
杉並区長寿応援ファンド	749万6000円
杉並区次世代育成基金	4万0000円
杉並区NPO支援基金	6万2000円
杉並区社会福祉基金	1万6000円
杉並区みどりの基金	1万3000円
杉並区社会福祉協議会	5万0000円
あしなが育英会	7万4000円
世界の子どもにワクチンを	1万9000円
ユニセフ	1万2000円
商品券交換	2935万8000円

※全ポイントを寄付する場合は、上記寄付先を選択できます。

活動助成団体からのお知らせ

7月7日(月)～10日(木)午前9時～午後5時
長寿応援ポイント事業に関する展示を区役所1階ロビーで行います

★NPO法人生きがいの会「くつろぎの場に、集い・おしゃべり・歌・体操～お元気サロン荻窪」

日常生活を営むごく近い場所にくつろぎの場を提供。また、先生を招いたイベントや専門の相談員によるお悩み相談室を開設。

7月14日から毎週月曜日、午前10時～午後3時(荻窪)シャレール荻窪集会所(荻窪3-7-1) (荻窪)成田・西田地域にお住まいの方(100円(飲み物付)) (申込)当日、直接会場へ(荻窪)NPO法人生きがいの会(「松浜ふれあいの家」内)・小原☎5347-1178、☎090-9201-3562

★NPO法人エルブ～地域交流の場「地域交流室エルブ」とは…

「地域交流室エルブ」(荻窪駅北口教会通り商店街の奥)では、地域の方が自由に利用できるよう、自習スペースやフリースペースを設けており、無料で利用できます。その他、さまざまなプログラムを開催しています。予定表などの詳細は、facebook <https://www.facebook.com/aobacare>、ホームページ <http://acc-welfare.jimdo.com/> をご覧ください。

毎月～土曜日午前9時30分～午後5時30分(あおばケアセンター(天沼3-26-25-1階) (専門講師や地域住民など)無料(一部有料)(申込)・☎電話で、あおばケアセンター☎6383-6080(午前9時30分～午後5時30分)へ

★NPO法人おでかけサービス杉並～「オープンリビングけやきの見える家」内覧会～自宅開放型居場所づくりのヒント

10月に開設するオープンリビングの現場を見学します。同時に、他地域での実践者より居場所づくりのヒントを伺い、地域ささえあいのネットワークづくりについ

と一緒に考える会を開きます。

8月28日(木)午後2時～5時(オープンリビングけやきの見える家(西荻北4-15-11)定員20名(申込順) (費)500円(資料・茶菓代) (申込)・☎電話またはファクス(11面記入例参照)で、NPO法人おでかけサービス杉並☎6425-8584(代)5397-1755へ

★蚕糸の森おはよう会～グレードアップ蚕糸の森(朝のラジオ体操会)参加者募集

ラジオ体操第1・2、みんなの体操。その他①「童謡・唱歌練習」(毎週土曜日、体操の後)②「ウォーキングの会」(3カ月に1回)③「男の料理教室」(男性が作り、女性がお客様、3カ月に1回)など。高齢者になじみやすいテーマで仲間作りをしています(会員数180名)。

毎日、午前6時20分(蚕糸の森公園内スズカケの大樹まわり(和田3-55-30) (費)年会費1000円(イベントにより実費負担あり) (申込)・☎電話で、田村☎090-3089-5567へ(各活動の定員など詳細はお問い合わせください)

★杉並・ワーカーズまちの縁がわ なかまの家～減塩してもおいしいテーブル「食事について学び、みんなでワイワイ、ガヤガヤ食事会」

①栄養についてのお話と食事会②なかまの家お食事会
8月26日(金)、12月26日(金)、27年3月27日(金)午前11時～午後1時②7月25日(金)、10月24日(金)、11月28日(金)、27年1月23日(金)、2月27日(金)午前11時～午後1時(ほっとスペース成田西 なかまの家(成田西4-8-23) (費)すぎなみ栄養と食の会理事長・高畑淑子(各)日15名(申込順) (費)各日600円(申込)・☎電話で、ケア24成田☎5307-3822または浅沼☎5930-6140へ

★みかんぐみ～会員・ボランティア・協力者募集! 重度心身障害児たちの集いの場づくり

重度心身障害児(2～6歳)とその家族が地域の中で周囲の人々と触れ合いながら楽しく活動します。一緒に遊んでくれるボランティアや活動に参加してくれる医療・療育関係者を募集しています(子連れ大歓迎!)

①リトミック②タッチケア③未定
8月7日(日)午前10時～正午②9月27日(日)午前10時～正午③11月29日(日)午前10時～正午(こども発達センター(高井戸東1-18-5)ほか)医療ケアが必要な児童含む1歳以上のハンデがあるお子さん(各)500円(別途保険料100円以下) (申込)Eメール(11面記入例参照)で、みかんぐみ info_mikangumi@googlegroups.comへ(川田)☎090-9345-3081(会)員・賛助会員も募集しています。facebook <https://www.facebook.com/suginamimikangumi?ref=hl> もご覧ください

★れんアカデミー～障害のある方も、高齢の方も。無料の楽しいファミリーミュージカル♪

子どもたちが不思議な本の世界に迷い込む、封印されたはずのお城から現れたのは…ちょっと怖くてすごーくおかしな魔界の使者たち?!

8月21日(木)午後1時(座)・高円寺(高円寺北2-1-2) (脚)本・演出・作曲=比佐謙②出演=長州小力、れんアカキッズほか③障害のある子どもとその保護者④福祉施設・障害児学習団体⑤65歳以上の方(定)250名(申込順) (費)無料(申込)・☎電話またはEメール(11面記入例参照)で、れんアカデミー☎6314-5625 info@ren-aka.jpへ

27年度の長寿応援ファンド助成活動の募集は27年2月頃の予定です。

新たにコンビニ交付サービスと 区民事務所再編を行います

区民サービス窓口の見直しに伴い、区では26年度に、新たなサービス（証明書コンビニ交付サービス）の開始と、区民事務所の再編を行います。

◇12月から証明書コンビニ交付サービスを開始します

- 住基カードを使って会社のお昼休みや夜間、休日にも最寄りのコンビニエンスストアで杉並区の発行する証明書が取れるサービスです（12月29日～1月3日は除く）。
- ※サービスを利用するためには、事前に住基カードの作成と利用者登録が必要です。
- ※10月から住基カード交付手数料は無

- 料になります。
- 取得できる証明書＝住民票の写し、印鑑登録証明書、住民税証明書（現年度分のみ）
- 交付手数料＝200円／1通
- 利用時間＝午前6時30分～午後11時
- 対応事業者＝セブンイレブン、ローソン、ファミリーマート、サークルKサンクス

◇区民事務所の再編を行います

「杉並区立施設再編整備計画」に基づき、阿佐谷・高円寺駅前・桜上水北・宮前の4所を、26年末で廃止します。27年1月からは、7つの地域ごとに1所の区民事務所を配置し、名称を統一します。また、取り扱い事務や開設時間も基本的に同一とします。

〈再編後の新事務所(27年1月以降)〉

地域名	新事務所名
井草	井草区民事務所
西荻	西荻区民事務所
荻窪	荻窪区民事務所
阿佐谷	本庁(区民課区民係)
高円寺	高円寺区民事務所
高井戸	高井戸区民事務所
方南・和泉	永福和泉区民事務所

〈再編後の夜間・土曜日窓口開設時間(27年1月以降)〉

	夜間 (毎週水曜日)	土曜日
区民事務所	午後5時～7時	午前9時～午後5時 (第2・4土曜日)
本庁(区民課区民係)		午前9時～午後5時 (第1・3・5土曜日)

※いずれも、平日の開設時間は午前8時30分～午後5時。

●詳細は、9月の「広報すぎなみ」などでお知らせする予定です。

●住基カードの無料化、コンビニ交付＝区民課住民記録係
区民事務所の再編＝区民課調整担当

8月1日から認証保育所となります チャイルドルームパピーナ荻窪園

「パピーナ荻窪園」は、都が定める基準を満たした東京都認証保育所に移行します。

◇所在地＝天沼3-6-27

◇開園時間＝月～土曜日、午前7時30分～午後8時30分
(祝日、年末年始を除く)

◇対象＝月160時間以上の保育を必要とする0歳～就学前の乳幼児

◇定員＝33名(予定)

◇保育料＝利用形態で異なります。なお、月決め保育を利用する区民の方には、保育料の一部助成制度があります

◇契約＝利用者と事業者の間で直接契約

◇申し込み・問い合わせ＝電話で、パピーナ荻窪園 ☎3391-0220へ

ご協力ください

事業所・企業の方へ



平成26年 経済センサス-基礎調査 商業統計調査

あなたの回答が、日本経済の力になる

6月中旬～7月上旬にかけて、全ての事業所・企業を調査員が訪問し、調査票の配布・回収をしています。

調査員は都知事に任命された非常勤の公務員であり、「調査員証」を携帯しています。調査を実施する関係者は調査で知れた内容を他人に漏らしてはいけないという守秘義務があります。また、調査内容は統計以外の目的に使用できないことが法律で規定されています。ご協力をお願いします。

●区民生活部管理課統計係



8・9月開講講座の受講生を募集します

すぎなみ地域大学で地域活動に必要な知識や技術を学び、仲間を広げ、地域社会に貢献する人材や協働の担い手として、活躍してみませんか。——問い合わせは、協働推進課地域人材育成係 ☎3312-2381へ。

●募集案内はこちらにあります

区役所(1階ロビー)、区役所分庁舎、区民事務所・分室、駅前事務所、地域区民センター、区民集会所、図書館、あんさんぶる荻窪、保健センター

すぎなみ地域大学ホームページからも取り出せます

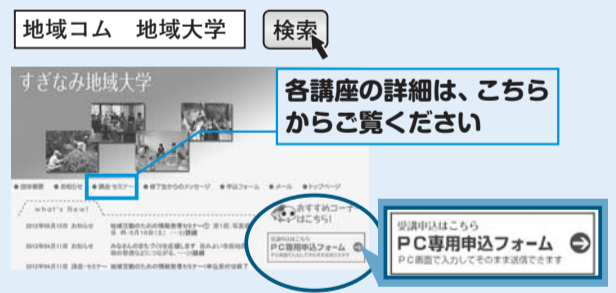
「募集案内」にある申込書を、締め切り日までに郵送またはファクスで、協働推進課地域人材育成係(〒166-0015 成田東4-36-13区役所分庁舎2階 FAX3312-2387)へ



●ホームページからも申し込めます



▲地域コムにアクセスできます



〈8・9月開講講座一覧〉

各講座の詳細は、募集案内をご覧ください。

講座名	日程・費用	締め切り日
◇地域活動基礎コース		
すぎなみ地域大学説明会	8月8日(金)▷無料	7月25日
地域活動のためのコミュニケーション講座「傾聴で相手を深く理解し信頼を得る(きく)」	8月1日(金)・2日(土)(計2回)▷無料	7月18日
◇地域活動実践コース		
救急協力員講座	8月23日(土)・24日(日)(いずれか1日)▷500円	8月4日
介護者応援ボランティア講座	9月28日(日)～(計8回)▷無料	9月8日
区民ライター講座	8月23日(土)～(計7回)▷3500円	8月4日
◇地域活動ステップアップコース		
NPO法人設立セミナー	8月6日(木)▷500円	7月23日
NPO運営に役立つ会計・税務セミナー①会計編②税務編	①8月20日(木)②21日(木)(計2回)▷1000円(1回のみ受講は500円)	7月30日
ターゲットの心に響く! イベント企画とチラシづくりセミナー	9月7日(日)▷500円	8月18日

講座名	内容	日時・費用など
◇公開講座 申込電話で、協働推進課地域人材育成係 ☎3312-2381へ(申込順)		
特別講演会 自分×社会～デザイントーク「自分の想いが社会を変える!」	三井物産戦略研究所研究員の新谷大輔さんと、NPO法人育て上げネット理事長の工藤啓さんをゲストに迎え、「自分の想いを社会に広げていくポイント」をテーマとしたトークセッションとワークショップを行います。自分と社会、そしてそのつながりをデザインしてみませんか。	■9月6日(土)午後1時30分～4時30分 ■会場セッション杉並区30名費無料
介護者応援ボランティア講座から「健康長寿で老いを創る」	老年学、老年医学から歳を重ねることの意味を考え、健やかに老いる方法を学びます。誰もがいざれば介護、医療の世話にならなければなりません。自分がどう生きたいかを考え、将来に備える「攻めの老い支度」が必要です。一人一人が介護力を身に付け、地域で支え合って、少子超高齢社会を乗り越えましょう。	■9月28日(日)午後1時30分～4時30分 ■会場セッション杉並区100名費無料

区からの お知らせ

SUGINAMI INFORMATION

国民年金保険料 一般免除等の申請

7月1日から、26年度の国民年金保険料一般免除と若年者(30歳未満)納付猶予の申請受け付けを行います。

申請には本人・配偶者・世帯主(納付猶予の場合は本人と配偶者)の方の所得の審査があります。なお、免除(猶予)の承認期間は7月～翌年6月の1年間で、申請は承認年度ごとに必要です。

障害基礎年金受給者の 所得状況届

20歳前に初診日があるなどで障害基礎年金を受給している方は、毎年7月に所得の審査があります。日本年金機構(杉並年金事務所)から送付される所得状況届に、必要事項を書いて提出してください。

審議会等のお知らせ	
審議会名	第170回杉並区都市計画審議会
日時	7月22日(火)午前10時～正午
場所	区役所第3・4委員会室(中棟5階)
主な内容	生産緑地地区の動向について ほか
問い合わせ	都市計画課

また、住民税の申告が必要な方は、区役所から送付される26年度分住民税(特別区民税・都民税)申告書を提出してください。

これらの提出がない場合、年金の支給を一時停止することがありますのでご注意ください。

所得状況届に関する情報は国民年金課国民年金係、住民税の申告に関する情報は課税課

国民健康保険

●岩手県・宮城県・福島県から避難している方へ
特定健診・後期高齢者健診のお知らせ

東日本大震災により、岩手県・宮城県・福島県の一部の市町村から住民票を異動せずに他地域へ避難している国民健康保険や後期高齢者医療制度にご加入の方は、避難先でも特定健診や後期高齢者健診を受けることができます。

④内受診期間 27年3月31日まで
健診を希望する方は、避難する前の市町村へ連絡してください。国民健康保険事業担当者または高齢者医療係

介護保険

26年度介護保険料通知を
発送します

介護保険第1号被保険者(65歳以上の方)全員に対し、26年度の介護保険料段階・年間保険料の通知を7月9日(水)に発送します。26年度区民税課税状況等(25年中所得)を基に決定しています。

第1号被保険者の保険料の納め方は、特別徴収(年金からの

引き落とし)と普通徴収(納付書払いまたは口座振替)があります。ご自身の納め方は、通知書でご確認ください。介護保険料は、本人の希望で特別徴収と普通徴収を選択することはできません。

障害のある方

重症心身障害児(者)在宅レスパイト訪問看護事業

在宅の重症心身障害児(者)

に対し、区が契約した訪問看護ステーションの看護師が自宅に向いて一定時間ケアを代替し、家族の休養を図ることを目的とした事業を7月から始めます。申し込みなど詳細はお問い合わせください。

④区内在住の重症心身障害児(者)で65歳未満の方、身体障害者手帳または愛の手帳所持者で特に医療的ケアが必要な方
④☎電話で、各福祉事務所・障害者施策課管理係へ

子育て・教育

交通事故にあった際の④、
④☎医療証の使用について

交通事故など加害者(第三者)から傷病を受けた際に、④医療証(乳幼児医療証)、④医療証(義務教育就学児医療証)、④医療証(ひとり親医療証)の使用を希望する場合の手続きが変更になります。

7月1日からは、「第三者行為による傷病届」や「損害賠償請求権の譲渡」の書類等を区に提出することで、医療証を使用できます。その後、区が立て替えた医療費を区から加害者に対して請求することになります。

環境・清掃

永福和泉地域区民センター
まつりで小型家電(15品目)を回収します

回収品目 携帯電話、デジタルカメラ、ポータブルビデオカメラ、携帯音楽プレーヤー、携帯ゲーム機、電子辞書、ポータブルカーナビ、電卓、ACアダプター等コード類、電話機、フ

ードライヤー、電気かみそり、炊飯器
④注意事項 ①携帯電話等の個人情報情報は消去してください。SDカード等の記憶媒体や電池類は取り除いてください。②粗大ごみの対象になるもの(最大辺が30cmを超えるもの)は回収することができませんので、粗大ごみ受付センターへお申し込みください。

④7月19日(土)・20日(日)午前10時～午後4時 永福和泉地域区民センター(和泉3-8-18)
④ごみ減量対策事業計画係 持参した方には、各日先着100名になみすけマイバッグをプレゼントします

採用情報

障害者福祉会館ふれあい
広場(パートタイマー)

男性利用者の介助のため男性を募集します。

④障害者地域活動支援センター デザイナー・事務の補助。創作活動、レクリエーション活動、日常生活の支援など ④勤務期間 8月1日～27年3月31日

募集します

区営住宅(家族向)の
空き室待ち登録者

一般世帯向(2階以上) 24名

●障害者・高齢者世帯向(1階) 12名
④申込資格
①区内に引き続き2年以上居住する成年者で、そのことが住民票などで証明できる
②同居親族がいる
③所得が定められた基準内であるなど。詳細は、「申込みのしおり」をご覧ください。

④「申込みのしおり」の配布
▽配布期間 7月7日(月)～16日(水)

採用情報

▽配布場所 住宅課(区役所西棟5階)、区役所1階ロビー、区民事務所・分室、駅前事務所、福祉事務所(平日夜間と休日は区役所の夜間・休日受付でも配布) ④住宅課

すだちの里すぎなみ利用者
すだちの里すぎなみ(今川2-14-12)は、地域生活移行型の障害者入所支援施設です。利用者には、地域生活に向けた訓練などをを行っています。入所後

9月開始

「元気づくり事業」申し込みスタート

区では、65歳以上(要支援・要介護認定者を除く)の方で、「はつらつ元気度チェックシート」の結果、元気度の低下が心配される方のためにさまざまな教室を行っています。教室に参加して、元気づくりを始めましょう。

申し込みには、「はつらつ元気度チェックシート」での判定が必要です。

【「チェックシート個人結果票」の送付時期】4～7月生まれの方で提出期限までにチェックシートを提出した方には、7月上旬に個人結果票を送付します。

【申し込み方法】電話で、個人結果票に掲載されている担当の地域包括支援センター(ケア24)へ。

【その他】チェックシートは、8～11月生まれの方には6月下旬、12～3月生まれの方には8月中旬に送付します。チェックシートを提出していない方で、教室に参加希望の方は、お近くの地域包括支援センター(ケア24)にご相談ください。

☎地域包括支援センター(ケア24)、高齢者施策課介護予防事業係

は、地域生活が可能になった方が区内のグループホームなどへ順次退所していきます。

④募集人数 若干名 ④募集要項 (各福祉事務所配布。区ホームページからも取り出せます)を確認の上、7月31日までに福祉事務所へ持参 ④障害者生活支援課または各福祉事務所 (荻窪 5-15-13 ☎3333 981-9104、高円寺 高円寺南2-24-18 ☎530612 611、高井戸 高井戸東3-26-10 ☎3332-7221) ファミリーサポートセンター協力会員
都合の良い時間帯に無理のないサポートをお願いしています。

その他

住宅の耐震無料相談会

時・内建物の耐震診断や耐震改修の無料相談会

改修の無料相談会 7月9日(水)午後1時～4時(毎月1回。次回は8月13日(水)に開催予定) 建築総合無料相談会 毎週火曜日午後1時～4時(祝日を除く)

区役所1階ロビー(当日、直接会場へ)まちづくり推進課耐震改修担当 ①図面などがある場合は持参 ②木造住宅の耐震診断や耐震改修を強く勧める業者がありますが、区とは一切関係がありません。訪問・電話・チラシなど不審に思ったら早めに区へお問い合わせください

書類と手続き・社会保険・行政に関する相談会

①相続、金銭問題などの法的書類の作成手続きを行政書士が ②年金・社会保険の相談を社会保険労務士が ③国の仕事に対する要望・苦情を行政相談委員がお受けします。

時 7月11日(金)午後1時～4時

場 区役所1階ロビー(行政相談は区政相談課(東棟1階) 無料) 当日、直接会場へ 東京都行政書士会杉並支部 ☎0120-567-537、東京都社会保険労務士会中野杉並支部 ☎5341-3080 または区政相談課

7月の土曜法律相談

毎月第3土曜日に弁護士による法律相談を実施しています。

時 7月19日(土)午後1時～4時

場 相談室(区役所西棟2階) 内 土地・建物・相続・その他法律上のこと 定員 12名(申込順。1人30分) 費用 無料 7月14日～18日

の午前8時30分～午後5時に、専門相談予約専用電話 ☎5307-0617 または区政相談課窓口で予約 同課法律相談は、月々金曜日の午後にも実施しています(事前予約制)

原爆被爆者の方に見舞金を支給します

7月1日現在、区内在住で被爆者健康手帳をお持ちの方に、見舞金2万1000円を支給します。25年度に受給した方は改めての申請は必要ありません。

①被爆者健康手帳 ②本人の銀行口座の分かるもの ③印鑑を持って、7月31日までに障害者施策課障害者福祉係(区役所東棟1階)へ 同係 他支給は8月下旬です

「史跡玉川上水」整備活用のための作業説明会

都水道局では「史跡玉川上水整備活用計画」に基づき、水路・法面の保全などのための樹木のせん定・伐採等の作業を行います。その作業について、説明会を開催します。

時 7月8日(火)午後6時30分～8時

場 久我山山会館(久我山3-23-20) 費用 無料 当日、直接会場へ 都水道局経理部 ☎5320-6388 または区生涯学習推進課文化財係 計画の詳細は、都水道局 http://www.waterworks.metro.tokyo.jp/water/pp/famagawa/ をご覧ください

都市計画原案への公述申出と公聴会

内対象計画案 ①都市再開発の方針 ②住宅市街地の開発整備の方針 対象区域 ①特別区、市(昭島市、国立市、福生市、

狛江市、清瀬市、多摩市、稲城市、羽村市、あきる野市を除く) ②特別区、市、瑞穂町・日の出町 縦覧・申出書の配布場所 東京都整備局都市計画課、区都市計画課(区役所西棟5階) 縦覧期間 7月1日～15日 公述の申出 区域内に在住かつ計画案に利害関係のある方(1人10分以内)。公述申出書を7月1日～15日(必着)に東京都都市整備局都市計画課(〒163-8001住所不要)へ

公聴会の傍聴

時 ①8月22日(金)午後7時(特別区) ②28日(木)午後1時～7時(東京都全域) 場 ①都庁議会議棟都民ホール(2)都庁第二本庁舎二庁ホール/いずれも(新宿区西新宿2-8-1) 他申出多数の場合は意見要旨等を考慮し選定。傍聴は先着100名程度

目黒川流域河川整備基本方針が策定されました 都は、目黒川、北沢川、烏山川、蛇崩川について、長期的な視点に立った河川整備の基本方針を定めた「目黒川流域河川整備基本方針」を策定しました。次の場所です。 目黒川流域河川整備基本方針が策定されました

場 閲覧場所 東京都建設局河川部(新宿区西新宿2-8-1) http://www.kensetsu.metro.tokyo.jp、東京都第三建設事務所(中野区中野4-8-1) 東京都建設局河川部計画課 ☎5320-5414

杉並区敬老会

【日時・内容】 9月2日(火)・3日(水) ①午前10時～11時30分 ②午後1時～2時30分 ③午後3時30分～5時 / いずれも開場は30分前から 第1部 式典 第2部 青島広志(ピアノとトーク)、小野勉(歌) 宗次郎(オカリナ) 【場所】 杉並公会堂(上荻1-23-15) 【定員】 各回750名(抽選) 【費用】 無料



75歳以上の方(区内在住で昭和14年9月15日以前に生まれた方)を対象に開催します。参加は事前申込制です。 — 問い合わせは、高齢者施策課いきがい活動支援係へ。 * 申し込み方法 * (1)対象の方に、参加申込書(往復ハガキ)を6月28日に発送しました。(2)届いた参加申込書に必要事項を記入して、7月31日(消印有効)までに高齢者施策課いきがい活動支援係に返信してください(切手不要)。(3)応募者多数の場合は、抽選となります。(4)抽選結果は、8月20日ごろまでにハガキでお知らせします。

次回の「すぎなみニュース」はこちら! 暑い夏を乗りきる対策特集!

区内での出来事や区の取り組み、イベント情報など、毎週新しい情報をお伝えします。 ●放送局=ケーブルテレビJ:COM東京(デジタル11チャンネル・アナログ2チャンネル) ●放映時間=午前9時、正午、午後8時の1日3回(各15分) ※7月6日(日)・9日(水)～22日(火)は全国高等学校野球選手権西東京大会の中継が行われるため、放映時間が一部変更になる場合があります。詳細は、J:COMカスタマーセンター ☎0120-999-000へお問い合わせください。 ●今後の放映予定 7月6日(日)～12日(土) 区の熱中症対策、講座「夏を乗りきる快眠法」 ※内容は変更する場合があります。

区内の空間放射線量等測定結果

区は、下記のとおり区内の空間放射線量等の測定を実施しました。測定結果は、区ホームページでもご覧になれます。 — 問い合わせは、各担当課へ。放射線量測定に関する全般的なことについては環境課放射能対策担当 ☎3312-2111(区代表)、放射線量測定の方法については杉並保健所生活衛生課 ☎3391-1991へ。 ◆区立小中学校・保育園等の給食食材 園学務課、保育課 6月25日現在、区立小中養護学校、保育園の給食食材、計1586検体を測定した結果、健康に影響を与えるものではありません。 ◆区立保育園・小中学校等(定点測定) (測定日6月24日) 環境課放射能対策担当 ◆区内3カ所(定点測定) (測定日6月24日) 環境課放射能対策担当

Table with 3 columns: 測定場所, 測定高さ, 測定値. Rows include locations like 桃井第五小学校校庭 and 久我山小学校校庭.

Table with 2 columns: 測定場所, 測定高さ1m. Rows include locations like 杉並区役所青梅街道側 and 杉並保健所前駐車場西側.

八ガキ・ファクス・Eメール
申し込み記入例

(1) 行事名・教室名
(2) 郵便番号・住所
(3) 氏名(フリガナ)
(4) 年齢
(5) 電話番号

申込先の住所・ファクス番号・Eメールアドレスは、各記事の申込でご確認ください。
住所が記載されていないものは、区役所○○課(〒166-8570阿佐谷南1-15-1)へお申し込みください。

1人1枚
※往復ハガキの場合は返信用の宛先も記入。
託児のある行事は託児希望の有無、お子さんの氏名と年齢も記入。

体験！

■上荻窪青少年育成委員会 万歩会
早朝に荻窪八幡神社と善福寺池を歩いて往復し、夏休みを元気に過ごしましょう。



■映画で世界一周！～スウェーデン編
リンドグリーン原作などの16ミリ映画を3日連続で上映します。映画を通して、スウェーデンについて学んでみましょう。

■夏休みはゆうゆうハウスで学習しませんか！
小学校の余裕教室を利用した生涯学習振興室「ゆうゆうハウス」の個人学習室をご利用ください。

時間	7月19日(出)	20日(日)	21日(月)
午前10時30分～正午	ピッピの新しい冒険	いたずら天使 ミッシェル	小さなスクロラン②
午後1時～2時30分	長くつしたのピッピ	小さなスクロラン①	小さなパイキングピッケ
2時30分～3時30分	工作トーク		
3時30分～5時	ピッピ船にのる		
5時30分～7時	ピッピの宝島		

郷土博物館

◇子ども博物館教室「勾玉(まがたま)を作ろう！」
古代のアクセサリーの勾玉を作りましょう。世界で一つしかないオリジナルの作品ができるかも。



◇じょうもん体験～ねん土にもようを描こう！
粘土で小さな土器や土器型ペンダントを作り、縄文時代の模様を描いてみよう！

■大田黒公園
◆木登り体験「ツリークライミング」
ロープを使う木登りをインストラクターが丁寧に指導するため、安心してチャレンジできます。

◆夏休み体験「ツリークライミング」
ロープを使う木登りをインストラクターが丁寧に指導するため、安心してチャレンジできます。

インストラクター 6歳以上の方(体重100kgまで。小学生以下は保護者同伴) 定各10名(申込順) 費各1500円

◆自然と遊ぼう「ネイチャーゲーム」
緑豊かな大田黒公園で自然と遊んでみませんか。公園内で自然の宝探しをします。

■ボランティア
区内の保育園や福祉施設・NPOなどで、ボランティア体験をしてみませんか。

勉強・自由研究

◆夏休みはゆうゆうハウスで学習しませんか！
小学校の余裕教室を利用した生涯学習振興室「ゆうゆうハウス」の個人学習室をご利用ください。

☆ボランティア☆

■「夏のボランティア体験」参加者募集
区内の保育園や福祉施設・NPOなどで、ボランティア体験をしてみませんか。

■はじめてのボランティア説明会
これからボランティア活動を始めたい方を対象にした基本的な説明会です。

夏休みの催し
教室・講座など

■ボランティア体験講座 きほんの「き」～要約筆記&手話&点字

◆手話コース(1回のみの参加も可)
時①7月25日(金)②28日(月)③29日(火)④30日(水)⑤8月1日(木)⑥1日(金)⑦午後2時～4時⑧2④⑤午前10時～正午③午後7時～8時45分

◆点字コース
時7月31日(木)～8月2日(出)午前10時～午後1時(計3回)

■親子で楽しむ! ハワイアンパンケーキづくりと洋食コース料理を食べながら学ぶテーブルマナー講座
ハワイアンパンケーキを作ったあとは、洋食コース料理を食べながら杉並会館マナー講師からテーブルマナーを楽しく学びましょう。

◆親子科学教室「望遠鏡を作ろう」
口径4cmの望遠鏡を作り、晴れていれば望遠鏡で月を観察します。

◆夏休みワークショップ～楽しくエコ工作をしよう
各企業が企画する小学生向け環境ワークショップを開催します。

◆親子で石けん作り体験
時8月1日(出)午前10時30分～正午(申込順) 費100円

◆親子で裂き織り体験
織り機で、裂いた古布を織ります。

◆かまぼこ板で作るメモスタンド
時8月19日(火)午前10時30分～午後0時30分(申込順) 費100円

◆夏休みワークショップ～楽しくエコ工作をしよう
各企業が企画する小学生向け環境ワークショップを開催します。

◆親子科学教室「望遠鏡を作ろう」
口径4cmの望遠鏡を作り、晴れていれば望遠鏡で月を観察します。

◆親子で石けん作り体験
時8月1日(出)午前10時30分～正午(申込順) 費100円

みんなで「夏」を楽しもう!



☆教室・講座☆

■夏休み子供理科教室～食品の着色料の検査をしてみよう!
実験は子供だけでチャレンジ! 保護者の方には食中毒を防ぐための正しい手の洗い方や衛生試験所の見学などを行います。

◆親子で楽しむ! ハワイアンパンケーキづくりと洋食コース料理を食べながら学ぶテーブルマナー講座
ハワイアンパンケーキを作ったあとは、洋食コース料理を食べながら杉並会館マナー講師からテーブルマナーを楽しく学びましょう。

◆親子科学教室「望遠鏡を作ろう」
口径4cmの望遠鏡を作り、晴れていれば望遠鏡で月を観察します。

◆親子で石けん作り体験
時8月1日(出)午前10時30分～正午(申込順) 費100円

◆親子で裂き織り体験
織り機で、裂いた古布を織ります。

◆かまぼこ板で作るメモスタンド
時8月19日(火)午前10時30分～午後0時30分(申込順) 費100円

◆夏休みワークショップ～楽しくエコ工作をしよう
各企業が企画する小学生向け環境ワークショップを開催します。

◆親子科学教室「望遠鏡を作ろう」
口径4cmの望遠鏡を作り、晴れていれば望遠鏡で月を観察します。

◆親子で石けん作り体験
時8月1日(出)午前10時30分～正午(申込順) 費100円

◆親子で裂き織り体験
織り機で、裂いた古布を織ります。

http://www.suginami-matsuya.com/をご覧ください

■中学生・高校生のための演劇ワークショップ
体と声を使いながら、本の中の世界を楽しく立体化していきます。

◆夏のおやつ ビタミンCと糖度を調べてみよう
体の調子を整えるビタミンCがどんな食べ物に含まれているかを調べ、ジュースなどの飲み物の糖度を測定してみましょう。

◆親子科学教室「望遠鏡を作ろう」
口径4cmの望遠鏡を作り、晴れていれば望遠鏡で月を観察します。

◆親子で石けん作り体験
時8月1日(出)午前10時30分～正午(申込順) 費100円

◆親子で裂き織り体験
織り機で、裂いた古布を織ります。

◆かまぼこ板で作るメモスタンド
時8月19日(火)午前10時30分～午後0時30分(申込順) 費100円

◆夏休みワークショップ～楽しくエコ工作をしよう
各企業が企画する小学生向け環境ワークショップを開催します。

◆親子科学教室「望遠鏡を作ろう」
口径4cmの望遠鏡を作り、晴れていれば望遠鏡で月を観察します。

◆親子で石けん作り体験
時8月1日(出)午前10時30分～正午(申込順) 費100円

◆親子で裂き織り体験
織り機で、裂いた古布を織ります。

◆かまぼこ板で作るメモスタンド
時8月19日(火)午前10時30分～午後0時30分(申込順) 費100円

◆夏休みワークショップ～楽しくエコ工作をしよう
各企業が企画する小学生向け環境ワークショップを開催します。

◆親子科学教室「望遠鏡を作ろう」
口径4cmの望遠鏡を作り、晴れていれば望遠鏡で月を観察します。

◆親子で石けん作り体験
時8月1日(出)午前10時30分～正午(申込順) 費100円

◆親子で裂き織り体験
織り機で、裂いた古布を織ります。

◆かまぼこ板で作るメモスタンド
時8月19日(火)午前10時30分～午後0時30分(申込順) 費100円

◆夏休みワークショップ～楽しくエコ工作をしよう
各企業が企画する小学生向け環境ワークショップを開催します。

◆夏のおやつ ビタミンCと糖度を調べてみよう
体の調子を整えるビタミンCがどんな食べ物に含まれているかを調べ、ジュースなどの飲み物の糖度を測定してみましょう。

◆親子科学教室「望遠鏡を作ろう」
口径4cmの望遠鏡を作り、晴れていれば望遠鏡で月を観察します。

◆親子で石けん作り体験
時8月1日(出)午前10時30分～正午(申込順) 費100円

◆親子で裂き織り体験
織り機で、裂いた古布を織ります。

◆かまぼこ板で作るメモスタンド
時8月19日(火)午前10時30分～午後0時30分(申込順) 費100円

◆夏休みワークショップ～楽しくエコ工作をしよう
各企業が企画する小学生向け環境ワークショップを開催します。

◆親子科学教室「望遠鏡を作ろう」
口径4cmの望遠鏡を作り、晴れていれば望遠鏡で月を観察します。

◆親子で石けん作り体験
時8月1日(出)午前10時30分～正午(申込順) 費100円

◆親子で裂き織り体験
織り機で、裂いた古布を織ります。

◆かまぼこ板で作るメモスタンド
時8月19日(火)午前10時30分～午後0時30分(申込順) 費100円

◆夏休みワークショップ～楽しくエコ工作をしよう
各企業が企画する小学生向け環境ワークショップを開催します。

◆親子科学教室「望遠鏡を作ろう」
口径4cmの望遠鏡を作り、晴れていれば望遠鏡で月を観察します。

◆親子で石けん作り体験
時8月1日(出)午前10時30分～正午(申込順) 費100円

◆親子で裂き織り体験
織り機で、裂いた古布を織ります。

◆かまぼこ板で作るメモスタンド
時8月19日(火)午前10時30分～午後0時30分(申込順) 費100円

◆夏休みワークショップ～楽しくエコ工作をしよう
各企業が企画する小学生向け環境ワークショップを開催します。

◆親子科学教室「望遠鏡を作ろう」
口径4cmの望遠鏡を作り、晴れていれば望遠鏡で月を観察します。

◆親子で石けん作り体験
時8月1日(出)午前10時30分～正午(申込順) 費100円

児童館夏の行事

区内にはゆう杉並を始め、42の児童館があります。0～18歳の子供と保護者がいつでも楽しく利用できる場所です。児童館で行う、夏の催しの一部を紹介します。——問い合わせは、各児童館へ。

〈児童館 8月の行事〉

※表中の申し込みは、表記なしの場合は当日、直接会場へ（先着順）。事前申込制の場合は、電話または直接、各児童館へ。

児童館	日時	行事・対象・定員	児童館	日時	行事・対象・定員
阿佐谷 ☎3337-7481	8月5日(火)～8日(金) 午前10時45分～11時30分	水遊び☎小学生	四宮森 ☎3395-1574	8月24日(日) 午前9時～正午	空間ワークショップ☎小学生以上☎40名(事前申込制)
阿佐谷南 ☎3315-0439	8月6日(水)・14日(木)・22日(金)・26日(火)午前10時30分～11時30分、午後3時～4時	プラ板キーホルダーをつくろう!☎小学生	高井戸西 ☎3332-0438	8月13日(水) 午前10時30分～午後1時	おもしろクッキング(粉から作るパスタ:ポロネーゼ)☎高根恵子☎小学生☎15名(事前申込制)☎200円
和泉 ☎3328-6550	8月20日(水)～22日(金) 午後3時30分～4時30分	サマースポーツ☎小学生以上	成田 ☎3315-1865	8月26日(火) 午後2時～5時	あそびむしあつまれ!夏休みスペシャル～水でっぽうを作って飛ばそう☎年長～小学生(幼児は保護者同伴)
永福南 ☎3322-6148	8月19日(火)～22日(金)・26日(火)～29日(金)午前11時～11時45分	幼児のプールあそび☎幼児とその保護者	成田西 ☎3391-1857	①8月19日(火)②20日(水)③21日(木)④22日(金)⑤23日(土)、①②午後2時～4時③午後3時30分～4時30分④午後6時～8時⑤午後1時30分～3時30分	夏休みとげたろうまつり ①ちゃおちゃおスペシャル②スペシャル工作③めっちゃぶつけチャンピオン④親子納涼映画会⑤とげたろう待大会☎乳幼児～高校生とその保護者
大宮 ☎3315-7083	8月20日(水) 午前10時～午後2時	自然発見隊・夏「ざりがに探偵団」☎小学1年生以上☎30名(事前申込制)☎100円	西荻北 ☎3395-3461	8月5日(火) 午後2時～3時	みず鉄砲大作戦!!～児童館の庭で水鉄砲をうちあうよ☎小学生☎30名
上荻 ☎3392-2356	8月20日(水)～22日(金)午前11時～11時30分、午後4時～4時30分	わくわくげんきっち夏スペシャル真夏の決闘☎小中学生	堀ノ内南 ☎3316-5090	8月5日(火)午後2時30分～5時、8日(金)午前10時～午後5時、9日(土)午後2時～7時(全3回要出席)	デイキャンプ「僕らは恐竜マスターだ!」☎小学生以上☎50名(事前申込制)☎700円/※詳細は7月のおたよりをご覧ください。
上高井戸 ☎3304-4773	8月6日(水)～7日(木) 午後6時～8時30分	高井戸ちびっ子ぼんおどり☎高井戸地域区民センター	本天沼 ☎3395-3803	8月26日(火) 午後1時15分～3時30分	こうさくの会「フルーツパフェの小物入れ」☎小学生☎20名(事前申込制)☎50円
高円寺中央 ☎3315-0395	8月7日(木) 午後2時～3時30分	革細工でお皿とペンダントを作ろう☎津田浩子☎小学生☎20名(事前申込制)☎100円	松ノ木 ☎3315-6028	8月1日(金)午前11時15分～正午、午後1時15分～2時	まつのきピーチ☎幼児とその保護者
高円寺南 ☎3315-1866	8月19日(火)・20日(水)・21日(木)午後1時～3時	夏休みビデオシアター☎幼児とその保護者・小学生	桃井 ☎3396-4527	8月27日(水) 午後1時30分～3時30分	鉄道模型を運転しよう☎幼児とその保護者、小学生～高校生
高円寺東 ☎3315-1802	8月8日(金) 午後2時～3時30分	はっぱをつかって はがきをつくろう!☎小学生☎20名(事前申込制)	和田中央 ☎3382-0400	8月22日(金) 午後4時～4時30分	ちょいこわばなし☎幼児とその保護者、小学生～高校生
下井草 ☎3396-8888	8月1日(金)～30日(土)(11日(月)と(日)を除く)平日=午前10時～午後5時45分、土曜=午前9時～午後4時45分	夏休みクイズラリー☎小中学生			

図書館夏の行事

図書館では、夏休みにいろいろな行事を企画しています。皆さんの来館をお待ちしています。——問い合わせは、各図書館へ。

〈図書館 8月の行事〉

※表中の申し込みは、表記なしの場合は当日、直接会場へ（先着順）。事前申込制の場合は、電話または直接、各図書館へ。幼児・乳幼児は保護者同伴です。

図書館	日時	内容・対象・定員・申し込み	図書館	日時	内容・対象・定員・申し込み
中央 ☎3391-5754	8月9日(土)午後2時	科学ブックトーク☎小学生☎20名(事前申込制<7月19日から>)	宮前 ☎3333-5166	8月3日(日) 午前10時30分～11時15分	こんべいとうのおんがくとおはなし☎幼児～小学生
永福 ☎3322-7141	8月6日(水) 午前10時30分～11時	ちょっぴりこわいおはなし会☎幼児		8月20日(水)午後3時～4時	こわいおはなし会☎幼児～小学生
	8月6日(水)午後3時～4時	こわいおはなし会☎小学生	阿佐谷 ☎5373-1811	①8月6日(水)②7日(木)③8日(金)午後2時～3時	阿佐谷図書館しごとば見学～求む!あさがや調べ隊①棚から本を探す②コンピューターで探す③本を使って調べる☎小学生☎各10名
	8月19日(火)午後2時～3時	光るスライムを作ろう!☎小学生☎20名(事前申込制<8月1日から>)		8月19日(火)午後2時～3時	ECOまんげきょうを作ろう☎小学生☎20名
柿木 ☎3394-3801	8月2日(土)午後2時	すばなしスペシャルおはなし会☎小学生		8月30日(土)午後4時～4時30分	背筋がゾクッと!夏のこわいおはなし会☎幼児～小学生とその保護者☎30名
高円寺 ☎3316-2421	8月9日(土) 午後2時～3時30分	ふしぎな絵がみえる こまいろいろ☎幼児～小学生☎20名	下井草 ☎3396-7999	8月23日(土)午後2時30分	なつのスペシャルおはなしかい☎幼児(保護者同伴)～小学生☎40名
	8月20日(水)午後3時～4時	スペシャルおはなし会☎幼児～小学生	高井戸 ☎3290-3456	8月2日(土)①午前10時～10時30分②11時～11時30分	英語と子育て講座「英語で親子遊び」☎未就学児の親子(①0～3歳児。②4歳～未就学児)☎各15組(事前申込制<7月1日から>)
成田 ☎3317-0341	7月22日(火)～8月31日(日)	図書館探偵～図書館のクイズに挑戦しよう!☎幼児～小学生		8月6日(水)・13日(水)・20日(水)午後3時30分～4時	中学生によるおはなし会☎幼児～小学生
西荻 ☎3301-1670	8月5日(火)・12日(火)・19日(火)・26日(火)午後4時	小学生のためのおはなし会☎小学生	方南 ☎5355-7100	8月6日(水)午後3時～4時	こわいおはなし大会☎小学生
	8月23日(土)午後2時～3時	オーロラまんげきょうをつくろう☎5歳～小学3年生(小学生未満は保護者同伴)☎20名(事前申込制<7月20日から>)		8月20日(水)午後3時～4時	夏のスペシャルおはなし会☎幼児以上
	8月23日(土)午後2時～4時	スクープ!西荻れきしんぶんをつくろう!!☎小学4年生～中学生☎16名(事前申込制<7月28日から>)	8月26日(火)①午後2時～3時②3時15分～4時15分	双眼実体顕微鏡となかよくなるよう☎年長～小学生☎各20名(事前申込制<8月1日から>)	
	8月30日(土)午後2時	おはなし会「あきのともだちこんにちは!」☎幼児～小学生	今川 ☎3394-0431	8月23日(土)午後7時～8時	夜のおはなし会☎小学生☎40名(事前申込制<8月1日から>)

利用時間延長と公園利用のマナー

園みどり公園課管理係

◇杉並児童交通公園利用時間延長

7月19日(出)～8月31日(日)の間の土・日曜日、祝日、杉並児童交通公園(成田西1-22-13)の開園時間を延長します。この公園は信号機や踏切のある園路を自転車やゴカートで走れるので、遊びながら交通ルールが学べます。

【延長期間】7月19日(出)～8月31日(日)の土・日曜日、祝日

【開園時間】午前8時30分～午後6時

【自転車などの貸出時間】午前9時～午後5時30分

【問い合わせ】同公園管理事務所 ☎3315-4564

※車での来園はご遠慮ください。

◇公園利用のマナーについて

公園や緑地は、身近な憩いとふれあいの場です。他の利用者や近隣への迷惑、危険を防ぐため利用マナーとルールを守り、みんなが楽しく気持ちよく利用できる公園にしましょう。

- 流れ(小川)での水遊び
7月初旬から夏休み期間中、公園の流れに水を流しますが、節電を考慮して運転します。
①幼児には、必ず保護者が付き添ってください②水は消毒していますが、飲まないでください③足のケガを防止するため、履物を履いてください
- 花火について
公園内は原則火気の使用はできません。ただし夏休みの期間は、青少年健全育成を目的とする団体の場合のみ許可しています。また騒音や火災の危険から、打ち上げ花火や音の出る花火・置き花火は禁止しています。事前にもどり公園課管理係へお問い合わせください。
- 早朝・夜間は静かに
早朝・夜間のサッカーやキャッチボール、スケートボードなどの練習は、振動・騒音を伴いますのでやめましょう。また、公園利用者の早朝・夜間の話し声についても問題になっています。夜間はもちろん、早朝も静かにご利用ください。

- ごみは捨てないで！
ごみは各自持ち帰りましょう。また小さなお子さんもおもちゃも遊ぶ場所です。タバコを吸う場所にはご配慮をお願いします。ポイ捨て禁止です。
- 犬を連れての利用
区内の公園では犬を連れての利用はできませんが、管理事務所のある井草森・馬橋・蚕糸の森・塚山・柏の宮・桃井原っぱ公園は、短いリードをつけての利用はできます。利用する際は他の利用者に迷惑がからないよう以下のマナーを守りましょう。
①短いリードをつける(伸びるリードで自由に歩かせない)②フンを持ち帰る③ブラッシングはしない④水道の蛇口から直接水を飲ませない⑤水遊び場や花壇に入れない
- その他
子ども会や町会、学校、幼稚園、保育園等で団体利用する場合は、公園占用許可申請が必要です。公園施設・不審物などお気づきの点がありましたらご連絡をお願いします。

ダイオキシンの調査結果のお知らせ

環境課公害対策係

25年度に実施した調査結果をお知らせします(表1・2)。大気・河川とも環境基準値内の濃度でした。結果は、区ホームページでご覧になれます。

- 簡易焼却炉の使用は原則として禁止です
「杉並区ダイオキシン類の発生抑制に関する条例」により、簡易焼却炉による焼却や野焼きなどは原則禁止されています。
- 家庭用簡易焼却炉を無料で回収しています
固定されているものや簡単に運べないものは対象外です。
- 落ち葉のたき火は控えましょう
たき火の煙や臭いの苦情が寄せられています。落ち葉は堆肥に用いたり、燃えるごみとして出すようにお願いします。

ダイオキシン類とは、ポリ塩化ジベンソフラン、ポリ塩化ジベンソパラジオキシン、コプラナーPCBを合わせたものです。また、TEQとは、ダイオキシン類の毒性の強さは種類により異なるので、最も毒性の強いダイオキシンの量に換算したものです。

(表1 大気中ダイオキシン類調査結果) 単位: pg-TEQ/m³

調査地点	第1回	第2回	第3回	第4回	年平均値	24年度年平均値
	25年5月15日～22日	25年8月14日～21日	25年11月13日～20日	26年2月6日～13日		
井草森公園	0.019	0.010	0.036	0.020	0.021	区平均 0.022
南荻窪図書館	0.012	0.013	0.035	0.020	0.020	都平均 0.032
郷土博物館	0.018	0.011	0.021	0.018	0.017	
都平均値	0.018	0.014	0.034	0.020	0.022	

※25年度の都の調査結果は速報値。環境基準=0.6pg-TEQ/m³以下。1pg:1兆分の1g。

(表2 河川ダイオキシン類調査結果) 単位: pg-TEQ/l

調査地点	第1回(水質)	第2回(水質)	年平均値
	25年8月20日	26年1月17日	
宮下橋(神田川)	0.080	0.046	0.063
佃橋(神田川、玉川上水放流口)	0.32	0.15	0.24
尾崎橋(善福寺川)	0.044	0.042	0.043
和田見橋(神田川)	0.075	0.075	0.075

※環境基準=水質1pg-TEQ/l以下。



競技大会

●区民体育祭 フェンシング
時8月24日(日)午前10時 大宮前体育館(南荻窪2-1-1) 内種目=ベテラン(40歳以上)、シニア(高校生以上)、中学生、小学5・6年生、小学3・4年生、小学1・2年生の部(男女別) 区内在住・在勤・在学の方 定員120名(申込順) 費1000円(保険料含む) 申込・電話またはEメール(11面記入例参照)で、8月10日までに区フェンシング協会・高橋 ☎090-6519-6953 ☎lostsamurai1@msn.com へ他保険証を持参。車での来場はご遠慮ください

●集まれ！レフティー野球大会
全員レフティーで試合を行います。走塁は時計回り(通常は逆)です。
時7月27日(日)午前9時 善福寺川緑地野球場(成田西1-30-27) 内野球経験がある左投左打の30歳以上で小学生以上のお子さん(40歳以上)の方 定員30名程度(申込順) 費無料(申込・電話またはEメール(11面記入例参照)で、レフティー野球大会実行委員・池谷 ☎090-1998-3285 ☎k.ikeya62@gmail.com へ他詳細は、区立小学校PTA野球連合協議会 ☎http://sports.geocities.jp/sjpbpc_pta/index.htm をご覧ください

●サマーマイルカップ ソフトバレーボール大会
時8月31日(日)午前9時～午後7時(区後援) 上井草スポーツセンター(上井草3-34-1) 区内ソフトバレーボール連盟登録チーム 定員36チーム(申込順) 費1チーム3000円(当日) 申込 申込書(区体育施設で配布)を、7月31日(必着)までに区ソフトバレーボール連盟事務局・亀山米子(〒167-0042西荻北5-7-11-410)へ郵送 ☎5938-8331 (午前8時～10時)

●シニア健康スポーツフェスティバル TOKYO
時・場9月27日(出)～11月27日(休) 時間・場所は種目によって異なります。詳細は申込書をご覧ください 内競技種目=ラジボ、卓球・テニス・ソフトテニス・ソフトボール・ゲートボール・ペタンク・マラソン・弓道・剣道・サッカー 区内在住で59歳以上の方(昭和31年4月1日以前に生まれた方) 費1種目1000円(申込 申込書(高齢者施策課(区役所東棟1階)、社会福祉協議会(荻窪5-15-13あんさんぶる荻窪5階)で配布)を、7月31日(消印有効)までに申込書に記載の申込先へ郵送 ☎東京都体育協会事業部生涯スポーツ課 ☎6804-8122

スポーツ教室

●協働事業 「スポーツ施設でカラダを動かそう」
時・場7月16日(日) マジジムコース=①転倒予防・筋力アップ=午前10時～10時45分②運動不足解消=午前11時～11時45分③腰痛、肩こり、猫背改善=午後1時～1時45分▷スタジオコース=④楽しくイス体操=午前11時～11時45分⑤ボールドレストレッチ=午後2時～2時45分/7月19日(出)⑥ストレッチ&体づくり=午前9時～10時30分 場 ヴィムスポーツアベニュー(宮前2-10-4) 区内在住で①④60歳以上、②③⑤16歳以上、⑥20～60歳代の方 定員①～③各10名、④～⑥各20名/いずれも申込順 費①～⑥各756円⑥1080円(申込・電話で、ヴィムスポーツアベニュー ☎3335-6644 へ他入場券がある方の参加はお断りしています

●協働事業 スポーツハイムの教室
◇ノルディック・ウォーク体験と深大寺そば
時7月13日(日)午前10時30分～午後0時15分。会食希望者=0時30分～2時(雨天順延) 場 集合場所=神代植物公園正門前(調

布市深大寺元町5-31-10) 約3km程度歩ける健康な方 定員25名(申込順) 費1030円(保険料含む。別途ボールレンタル料510円、ランチ希望者2160円(要予約)) 申込 電話で、7月6日までにスポーツハイツへ
◇パパ集まれ、子育て応援運動講座
時・場7月21日(祝)①午前10時～11時=パパと一緒に泳ごう(親子水泳)②11時15分～正午=ベビースイミング 場 スポーツハイツ(堀ノ内2-6-21) 定員①3歳～就学前のお子さんとその保護者②6カ月～2歳のお子さんとその保護者 定員各回20名(申込順) 費1回1組1030円(申込 電話で、スポーツハイツへ
— (いずれも) —
場 スポーツハイツ ☎3316-9981

●上井草スポーツセンターの教室
◇苦手克服～鉄棒・マット運動教室
時7月19日(出)午前10時5分～10時55分 場 海老澤恭介ほか 区内小学生 定員15名(申込順)
◇平泳ぎキッククリニック
時7月19日(出)午後6時～6時55分 場 小島貴志 定員16歳以上で25m以上泳げる方 定員8名(申込順) 他水着、キャップ、タオルを持参
— (いずれも) —
場 上井草スポーツセンター 費各610円(申込・電話または直接、上井草スポーツセンター(上井草3-34-1) ☎3390-5707) へ他7月12日(出)以降、定員に空きがある場合は区外の方も申し込み可

●ジュニアバドミントン講習会
時7月19日(出)午前9時～午後5時 場 荻窪体育館(荻窪3-47-2) 内午前の部=小学3・4年生▷午後の部=小学5・6年生 区内在住・在学の小学3～6年生 定員各部30名(申込順) 費300円(当日) 申込 往復ハガキ(11面記入例参照)に学校名・学年、性別も書いて、7月9日(必着)までに区バドミントン連盟・宇田川孝(〒166-0015成田東4-38-20)へ ☎宇田川 ☎3313-8551 (ミカドスポーツ内。午前11時～午後

5時)
●カンファワーショップ
全身の柔軟性を高め、バランス力を養います。
時8月7日(日)・14日(日)・21日(日)・28日(日) 午後7時～9時(計4回) 場 荻窪体育館(荻窪3-47-2) 区内在住・在勤で16歳以上の方 定員100名(申込順) 費無料(申込) ファクスまたはEメール(11面記入例参照)に生年月日と性別も書いて、内家拳研究会 FAX3223-3744 ☎naikaken@jcom.home.ne.jp へ 同会 ☎3223-3744

●その他
●夏休み親子キャンプ 裏磐梯
南相馬の親子とトレッキングやカヌー体験、テント生活で野外炊飯やキャンプファイアを楽しもう！
時8月8日(金)～10日(日)(2泊3日) 場 福島県北塩原村裏磐梯キャンプ場 区内在住・在学の小学生とその保護者 定員40名(抽選) 費2万円。子供1万5000円(申込) 往復ハガキ(11面記入例参照)に参加者全員の氏名(フリガナ)・学年・年齢も書いて、7月11日(必着)までに杉並区スポーツ振興財団(〒166-0004阿佐谷南1-14-2みなみ阿佐谷ビル8階) へ ☎同財団 ☎3312-2111 (区代表) 他①現地まではバス移動②7月31日(日)午後7時30分から荻窪体育館で説明会を開催

●「すぎなみ名物・ファミリー駅伝」実行委員の募集
27年3月1日(日)に蚕糸の森公園運動場(和田3-55-49)で開催する「第13回すぎなみ名物・ファミリー駅伝」の企画・運営を一緒に行う実行委員を募集します。
申込・電話で、7月18日までにスポーツ振興課事業係へ他実行委員会を7月23日(日)午後7時から区役所第5会議室(西棟6階)で開催(以後月1回程度平日午後7時に開催)

情報ぽけっと

区の後援・その他の催し・講座など
申し込みは、各団体へ

催し

★杉並区民オペラ第10回公演オペラ「アイーダ」
7月19日(土)午後5時30分
7月20日(日)午後2時

★女子美短期大学部 1年前期 基礎造形展
7月4日(土)～8月6日(水)午前10時～午後5時

★杉並ワールドカフェ・サロン～もし、杉並区の100人と「ともだち」だったら
7月27日(日)午後2時～5時

★杉並ねっこワーク「和田堀プレーパーク」
7月13日(日)午前10時30分～午後4時

場(成田東2丁目) 木工・ロープワーク・たき火など
高校生以下の方無料

講演・講座

★河北健康教室小児のための勉強会～小児ぜんそくについて
7月12日(土)午前11時～正午

★家族が幸せになるパパのライフマネジメント術
7月13日(日)午前10時～11時30分

★点字についての講演会～専門点字者養成講座開講式
7月19日(土)午後2時～5時

★郷土史講座「後藤新平とその仕事」
7月20日(日)午後1時30分～4時

★認知症サポーター養成講座
7月25日(金)午後2時～3時30分

おばけアセンター ☎6383-6080

★マンション管理セミナー「弁護士による管理組合運営の悩み・トラブル解消」
7月14日(月)午後2時30分～5時30分

★マンション耐震セミナー～耐震化のポイントとその事例紹介
7月26日(土)午後1時10分～5時

★イギリスの個性化教育から見える日本の教育
7月26日(土)午後1時～2時30分

★東京女子大学 高校生のための公開講座～実生活での英会話
7月19日(土)午前10時～正午

みんなで銭湯に行こう!
区内銭湯でペパーミント湯を実施します
7月13日(日)各区各公共浴場費460円

大学教育研究支援課 (〒167-8585善福寺2-6-1)
☎5382-6470

その他

★東京税理士会税金なんでも相談会
7月8日(木)午前10時～正午

★相続、離婚、金銭問題等書類・手続無料相談会
7月28日(月)午後1時～4時

★シルバー人材センターリサイクル自転車の販売
7月22日(火)～24日(木)午前11時～午後4時

杉並区シルバー パソコン教室
人材センター なつやすみ無料講座

時・場・内・費右表のとおり年齢制限なし。全回参加できる方(コース名「デジカメ入門」「写真活用」「写真加工」)

各教室の所在地と時間区分
清水教室(清水3-22-4-2階)
阿佐谷教室(阿佐谷南1-14-2みなみ阿佐ヶ谷ビル7階)
荻窪教室(荻窪2-29-3-2階)

Table with columns: 種別, コース名・内容, 費用, 8月講座, 教室番号, 9月講座, 教室番号. Rows include: 初歩, ワード, エクセル, 活用, 8(エイト).

Table with columns: 種別, コース名・内容, 費用, 8月講座, 教室番号, 8月講座, 教室番号. Rows include: なつやすみ無料講座(8月開催).

ハガキ・ファクス・Eメール 申し込み記入例

(1) 行事名・教室名
(2) 郵便番号・住所
(3) 氏名(フリガナ)
(4) 年齢
(5) 電話番号

1人1枚

申込先の住所・ファクス番号・Eメールアドレスは、各記事の申込でご確認ください。住所が記載されていないものは、区役所〇〇課(〒166-8570阿佐谷南1-15-1)へお申し込みください。

※往復ハガキの場合は返信用の宛先も記入。託児のある行事は託児希望の有無、お子さんの氏名と年齢も記入。

催し EVENT

■朝採り野菜と草花の即売会
新鮮で安全な野菜(キュウリ、トマト、トウモロコシ、枝豆、ナスほか)と草花(サフィニア、インパチェンスなど)を区内農家が販売します。
時7月11日(金)午前10時～午後3時(売り切れ次第終了) 場区役所青梅街道側広場申込当日、直接会場へ産業振興センター都市農業係 ☎5347-9136 他買い物袋を持参

■「ゆずり葉」DVD上映会
全日本ろうあ連盟創立60周年を記念して製作された人間ドラマです。
時7月12日(土)午後2時 場西荻図書館(西荻北2-33-9) 内監督・脚本=早瀬憲太郎▷出演=庄崎隆志、今井絵里子ほか(上映時間103分) 定40名(先着順) 費無料申込当日、直接会場へ西荻図書館 ☎3301-1670

講演・講座

■若者就労支援コーナー・就労支援セミナー「応募書類～あなたのプレゼン資料」
あなたを会社にアピールする、あなただけのプレゼン資料を作りましょう。
時7月10日(木)午後1時30分～4時30分 場産業商工会館(阿佐谷南3-2-19) 師伊藤那美 対求職中の方定20名(申込順) 費無料申込・問電話で、就労支援センター ☎3398-1136 へ

■仕事に役立つパソコンセミナー～Excel基礎
エクセルの基本的な操作から、事務系の仕事で必要とされる表作成・計算・グラフを学びます。

時7月18日(金)午後1時～5時 場産業商工会館(阿佐谷南3-2-19) 師NPO法人育て上げネット専任講師 対おおむね39歳以下で求職中の方定20名(申込順) 費無料申込・問電話で、就労支援センター ☎3398-1136 へ 他就労支援センター利用登録が必要

■都市農地保全自治体フォーラム
杉並区を含む都内38区市町が連携して、都市農地の役割について考えます。

時7月14日(月)午後1時15分～4時 場練馬区立練馬文化センター(練馬区練馬1-17-37) 師榊田みどり 定550名(先着順) 費無料申込当日、直接会場へ問都市農地保全推進自治体協議会事務局(練馬区都市農業課内) ☎5984-4759 他車での来場はご遠慮ください

■「はるはなメソッド」歌と表情筋トレーニング～夏のつどい

「のぼそう健康寿命」日常生活で行える呼吸筋強化、姿勢矯正など簡単で効果的な方法を紹介します。

時7月25日(金)午前10時～11時30分 場高井戸地域区民センター二期会会員・常岡治恵 対区内在住で60歳以上の方定85名(申込順) 費300円申込・問7月2日から電話または直接、高井戸地域区民センター総合受付(高井戸東3-7-5) ☎3331-7841 へ

■家族介護教室

◇こんなに変わる、福祉用具を使って楽々在宅生活

時7月16日(水)午後2時～4時 場八区公民集会所(井草1-3-2) 師プライムサービス福祉用具専門相談員・五味長武、アサヒクリーン教育指導課長・星野百世 対区内在住の方定20名(申込順) 費無料申込・問電話で、ケア24下井草 ☎5303-5341 へ

〈ゆうゆう館協働事業〉

ゆうゆう館は高齢者向け施設ですが、対に指定がなければ区内在住・在勤・在学の方ならどなたでも参加できます。

ゆうゆう館名	内容	日時
上荻窪館(上荻3-16-6) ☎・FAX3395-1667)	応急手当の知識と技術を習得「普通救命講習」	7月29日(火)午前9時～正午 定20名(申込順) 費1400円(テキスト代。再講習の方は1200円)
下高井戸館(下高井戸3-31-11) ☎・FAX3302-2161)	華麗な踊りしませんか～初心者向け社交ダンス	8月5日から毎月第1・3火曜日、午後6時～7時30分 費1回800円
方南館(方南1-51-7) ☎・FAX3324-1171)	夜の書道教室	7月22日から毎月第2・4火曜日、午後7時～9時 費1回500円
下井草館(下井草3-13-9) ☎・FAX3396-8882)	歌声さろん～歌声喫茶スタイルで歌いましょう	7月17日(木)午後2時～3時30分 定15名(申込順) 費500円
高円寺南館(高円寺南4-44-11) ☎・FAX5378-8179)	Excel中級～仕事に活かす賢い操作を学ぶ	7月22日(火)・23日(水)・24日(木)午後6時30分～8時30分(計3回) 定14名(申込順) 費3500円(教材費含む)
阿佐谷館(阿佐谷南3-2-19) ☎・FAX3391-8345)	日本の名歌～唱歌や名歌を皆さんで歌います	7月6日から毎月第1日曜日、午後1時30分～4時 費1回300円

※申し込み・問い合わせは、各ゆうゆう館へ。第3日曜日は休館です。いずれも、長寿応援対象事業です。

杉並区総合文化祭参加者・作品募集

◇区民文化の日

(1)舞台部門

時11月3日(祝)午前11時～午後5時(予定) 内舞台上で演じられる和・洋芸能一般(プロ、アマは問いません)▷出演時間=1団体8分以内、個人3～5分 費無料申込往復ハガキ(記入例参照)に①団体、個人の別②種目(演目)③所要時間④日頃の活動内容⑤参加者全員の氏名も書いて、7月20日(必着)までに社会教育センターへ(抽選) 他9月下旬に行う説明会(参加者決定後に別途お知らせします)に出席可能で、当日の集合時間から閉会式まで参加可能であることが条件です。団体、個人とも複数の団体には出演できません

(2)展示部門

時11月1日(出)～3日(祝)午前10時～午後5時(作品搬入は10月31日(金)午前10時～11時) 内ガラスアート、木

彫り、アートフラワー、陶芸、皮細工、織物、ガラス細工、刺しゅう、スタンドグラス他の作品(絵画、書道、写真を除く)▷出品点数=個人は1人1点。団体は展示パネル(幅約180cm)1枚または、机(約180cm×45cm)に展示できる大きさのもので、個人・団体いずれも指定日に出品者が自力で搬入できるもの 費無料申込往復ハガキ(記入例参照)に①作品の種類②大きさ(縦、横、高さ等)③展示方法(壁掛け、平置き等)④個人または団体の別⑤出品数と展示に必要なスペースも書いて、9月19日(必着)までに社会教育センターへ(抽選)

— (いずれも) —

場セシオン杉並区内在住・在勤・在学の個人または団体(代表者および大半の方が区内在住・在勤・在学であること) 問社会教育センター(〒166-0011梅里1-22-32) ☎3317-6621 へ

◇歌謡大会出場者

時10月26日(日)午後3時～7時 定10名(抽選) 費2000円申込往復ハガキ(記入例参照)に希望の曲名、歌手名も書いて、7月10日(消印有効)までに杉並歌謡連盟・真鍋恵勇(〒167-0051荻窪2-41-16) へ 問真鍋 ☎3391-8135

◇杉並区俳句大会作品

時10月19日(日)午後1時～5時 内雑詠2句1組(何組でも可) 費1組1000円申込参加費(定額小為替または現金書留)と、原稿用紙または指定の用紙に未発表の作品と郵便番号・住所・氏名・電話番号を書いて、8月10日(消印有効)までに区俳句連盟事務局(〒166-0016成田西2-7-13西村方) へ 問粕谷 ☎3396-2047

青梅市観光展

区の交流自治体である青梅市の物産展と写真展を開催します。

【物産展】青梅せんべい、和菓子など青梅市の特産品や新鮮な夏野菜の販売

時7月17日(木)・18日(金)午前10時～午後3時 場区役所中杉通り側入り口前 他買い物袋を持参

【写真展】日本随一と言われる御岳山に群生する、レンゲショウマなどの観光写真の展示

時7月14日(月)～18日(金)午前10時～午後5時(最終日は午後3時まで) 場区役所2階区民ギャラリー

— (いずれも) —

申込当日、直接会場へ問文化・交流課交流推進担当

女性のためのお話し体験

日常の出来事・家族・友人のこと、もやっとしていた気持ち、自慢したいことなどお話ししませんか。

時毎月第2・4火曜日①午前10時②11時(1人30分。祝日、年末年始を除く) 場西荻図書館産業カウンセラー・永野美奈子ほか 対区内在住・在勤・在学の女性 定各1名(申込順) 費無料申込・問電話または直接、希望日の前日までに西荻図書館(西荻北2-33-9) ☎3301-1670 へ

11月8日(土)
9日(日)

すぎなみフェスタ2014

～人と人、地域と地域をつなぎ、杉並を元気に～

開催

すぎなみフェスタは、区民等の交流・つながりを通じて杉並の元気を生み出すイベントです。会場には杉並産の新鮮野菜やおいしいものなど、杉並の「よさ・魅力」、「らしさ」が盛りだくさんです。多くの皆さんのご参加をお待ちしています。——問い合わせは、すぎなみフェスタ実行委員会事務局（地域課地域活性化担当）へ。

【日 時】 11月8日(土)午前10時～午後3時30分・9日(日)午前10時～午後3時
【場 所】 **メイン会場**=桃井原っぱ公園(桃井3-8-1)
▷**連携イベント会場**=杉並会館(上荻3-29-5)、西荻地域区民センター・勤労福祉会館(桃井4-3-2)
【内 容】 キャラクターショー、団体発表、グルメコーナー、交流自治体物産展、ともがんばろう東北コーナー、レクリエーションイベントなど

すぎなみフェスタへの出展・出店と協賛の募集

出展・出店者を募集します

区民へのPR、にぎわい、ふれあい・憩いのテントを設営します。区内の事業者・団体の出展・出店をお待ちしています。なお、申し込み多数の場合は、実行委員会において抽選等により出展・出店を決定します。また、実行委員会が定める出展・出店要項（衛生・安全・環境対策等）に従えない事業者等のお申し込みは固くお断りします。

〈テント費用〉

テントの大きさ	1日利用	2日利用
大(3.6m×5.4m)	2万3000円	4万円
中(2.7m×3.6m)	1万5000円	2万5000円

プログラム広告・ホームページ広告・運営協賛を募集します

すぎなみフェスタ2014への協賛金をぜひお願いします。なお、協賛にあたってはすぎなみフェスタ協賛募集要領を定めていますので、すぎなみフェスタホームページでご確認ください。

〈プログラム広告協賛〉

規 格	金 額
16分の1ページ	42口 1万円以上
8分の1ページ	26口 3万円以上
4分の1ページ	10口 5万円以上
2分の1ページ	3口 10万円以上
1ページ	4口 20万円以上

〈ステージ広告協賛〉

規 格	金 額
看板 幅1.8m×高さ0.45m 10口	15万円以上

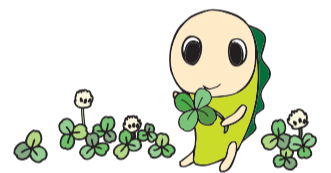
〈ホームページ広告〉

規 格	金 額
バナー広告(小)	5000円以上
バナー広告(中)	1万円以上
バナー広告(大) 10口	2万円以上
バナー広告(特大) 5口	3万円以上

〈運営協賛金〉

内 容	金 額
プログラム、報告書に企業名等を掲載	5000円以上

【申し込み期限】 出展・出店者=7月31日(必着)▷プログラム広告・ホームページ広告・運営協賛=9月5日(必着)
※広告用デザインを持っていない場合は、8月29日(必着)
【申し込み方法】 申込書(地域課〈区役所西棟7階〉、地域区民センターで配布〈すぎなみフェスタ▶http://www.sugichiiki.com/sugifes/からも取り出せます〉)を、ファクスまたは郵送で、すぎなみフェスタ実行委員会事務局(地域課地域活性化担当) FAX5307-0681へ



「認知症予防教室」に参加しませんか

この教室は認知症の予防のために、ウォーキングや脳を鍛える活動を生活の中で行うきっかけづくり、それを習慣化するお手伝いをする教室です。教室終了後も継続して活動するグループづくりも目指しています。

★認知症予防教室

ハガキまたは下記認知症予防講演会で申し込み

時・場・内右表のとおり区内在住の65歳以上で、日常生活で介助の必要がなく、介護保険の認定を受けていない方各24名(抽選)費無料(別途、教食材費1000円～2500円。交通費等実費負担あり)申込ハガキ(11面記入例参照)に希望の教室番号と教室名(第2希望まで)も書いて、7月31日(必着)までに高円寺保健センター認知症予防教室担当(〒166-0003高円寺南3-24-15)へ☎高円寺保健センター☎3311-0116抽選結果は、8月初旬に送付します

★認知症予防講演会

「あなたならどうする？」
今日から始める認知症予防

申し込み不要。定員300名(先着順)

時7月24日(休)午前10時～正午場西荻地域区民センター(桃井4-3-2)講東京大学高齢社会総合研究機構学術支援職員・風間弘美区内在住で65歳以上の方定300名(先着順)費無料申込当日、直接会場へ☎高齢者施策課介護予防事業係☎「認知症予防教室」の説明会も行い、この会場でも教室の申し込みができます

〈認知症予防教室〉

教室番号	教室名	内 容	会 場	日 程 (各計15回)
1	お江戸の歴史をウォーキング	江戸文化の専門家や落語家の話を聞いたりすると、江戸の史跡の捉え方も変わります。自分で調べて、仲間と相談して計画をたてて現地に行きます。期間中2回の現地探訪で1万歩以上は歩きます。	杉並保健所4階(荻窪5-20-1)ほか	9月2日～12月16日毎週火曜日の午後(9月23日は除く)
2	読み聞かせ入門～ウォーキングをともに楽しもう	絵本を選ぶ、声を出して仲間と読みあう。作者の意図が新しく発見できるかもしれません。どうやって、どんな声で読んだら聞いている子どもに、その気持ちが伝わりますか。	ゆうゆう荻窪東館(荻窪4-23-12)ほか	9月3日～12月10日毎週水曜日の午前
3-午前	脳も体も健康!パソコン&ウォーキング	基本的な操作を練習したら、写真やいろいろな素材を組み合わせてミニコミ誌を作ります。一般の教室とは違い、自分で考え、仲間と相談し、教えあうことで勉強していきます。	東京中央農業協同組合城西支店会議室(成田東5-18-7)ほか	9月4日～12月11日毎週木曜日
3-午後				午前 午後
4	仲間とつくりおとこの台所&ウォーキング(男性限定)	料理経験の少ない方が、基本的な調理技術を練習したあとは、仲間と献立づくり、買い物、調理、そして会食です。教えてもらうのではなく自分で考えることが基本の教室です。	阿佐谷地域区民センター(阿佐谷南1-47-17)ほか	9月3日～12月10日毎週水曜日の午前
5	歩いて学んで耕して	庭造りの話を聞いたり、区内の庭園を見て回ります。花壇の日当たり、季節、レイアウトを考えたり、除草、土入れ、植え込みと体を動かす作業も大変ですが、春がとて楽しみになります。	老人保健施設シーダ・ウォーク(桃井3-4-9)ほか	9月5日～12月12日毎週金曜日の午前

(発行日)毎月1日、11日、21日

