

【延床面積】

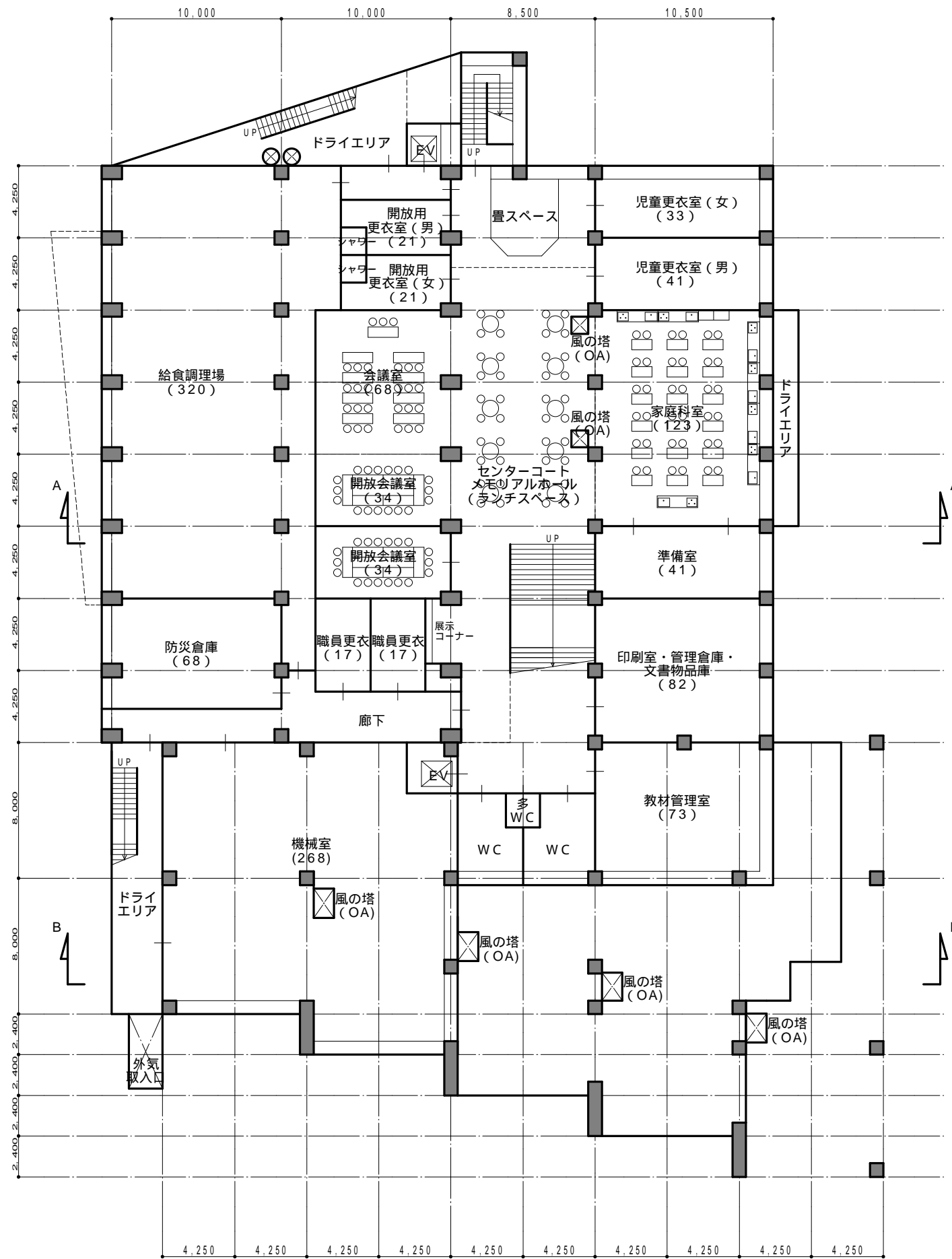
R F	37 m ²
4 F	1,302 m ²
3 F	1,219 m ²
2 F	1,303 m ²
1 F	1,989 m ²
B 1 F	1,836 m ²
合計	7,686 m ²

【建築面積】

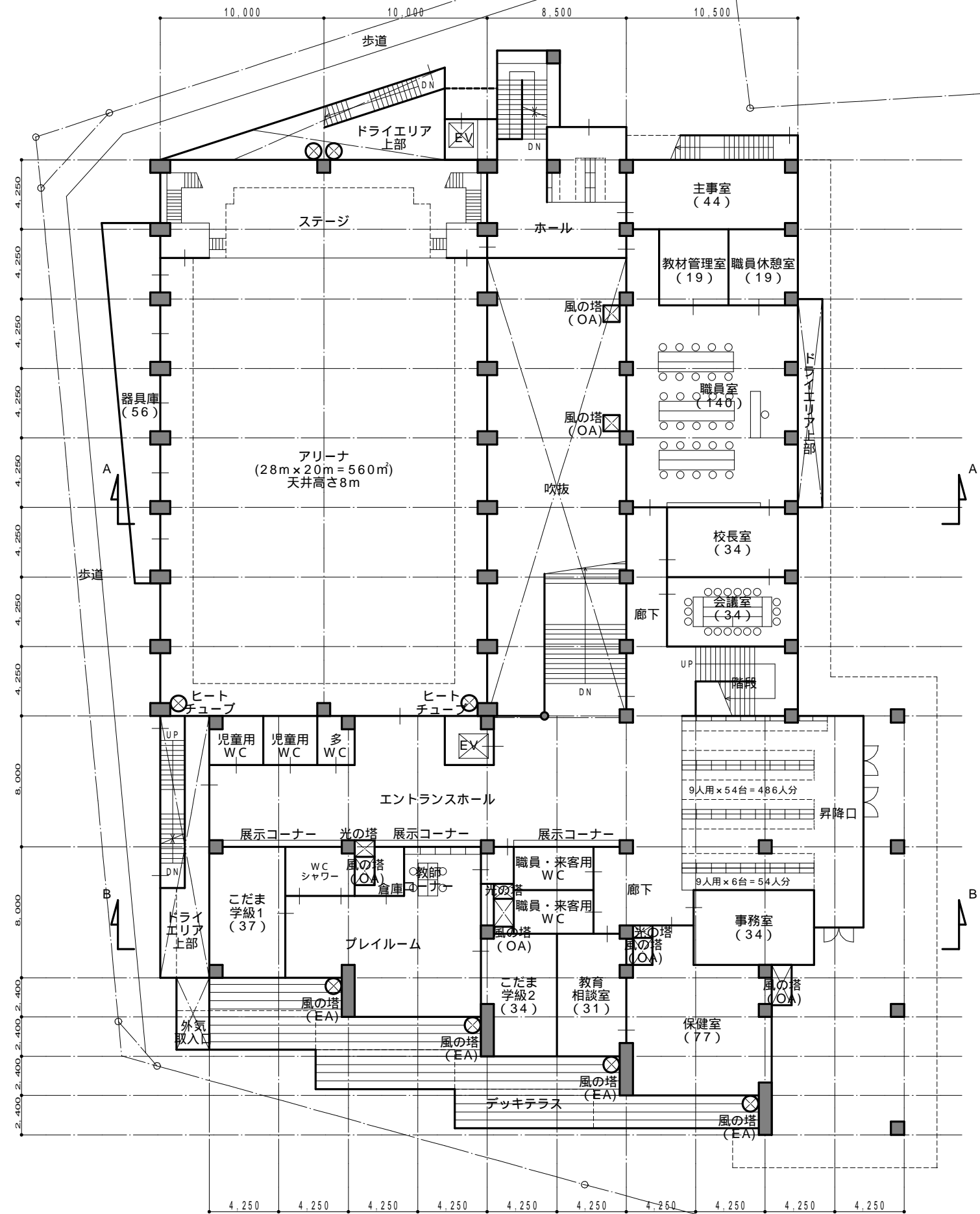
2,556 m²

配置図 S=1:400

杉並第五小学校・若杉小学校統合新校建設に伴う基本設計

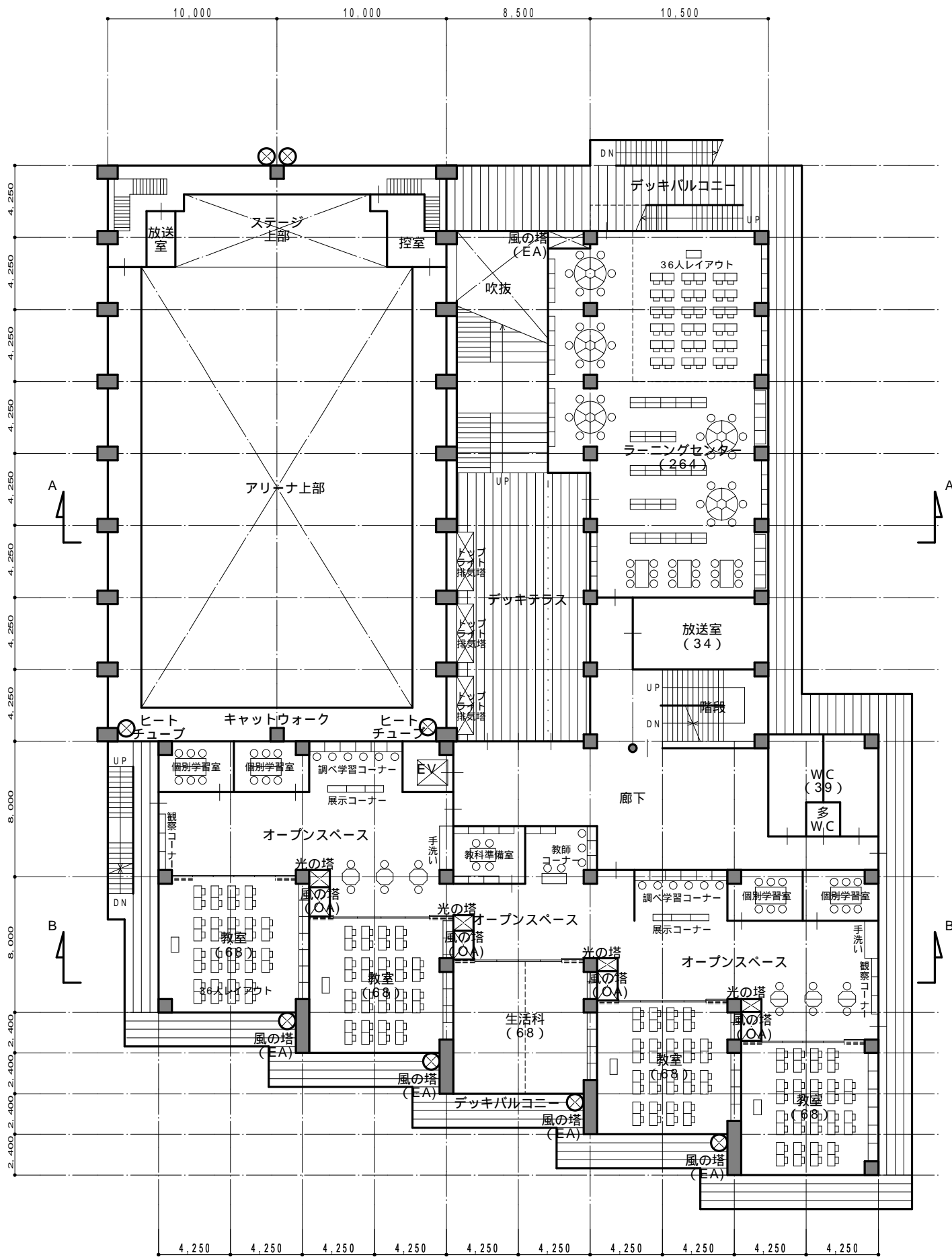


地下1階平面図 S=1:300

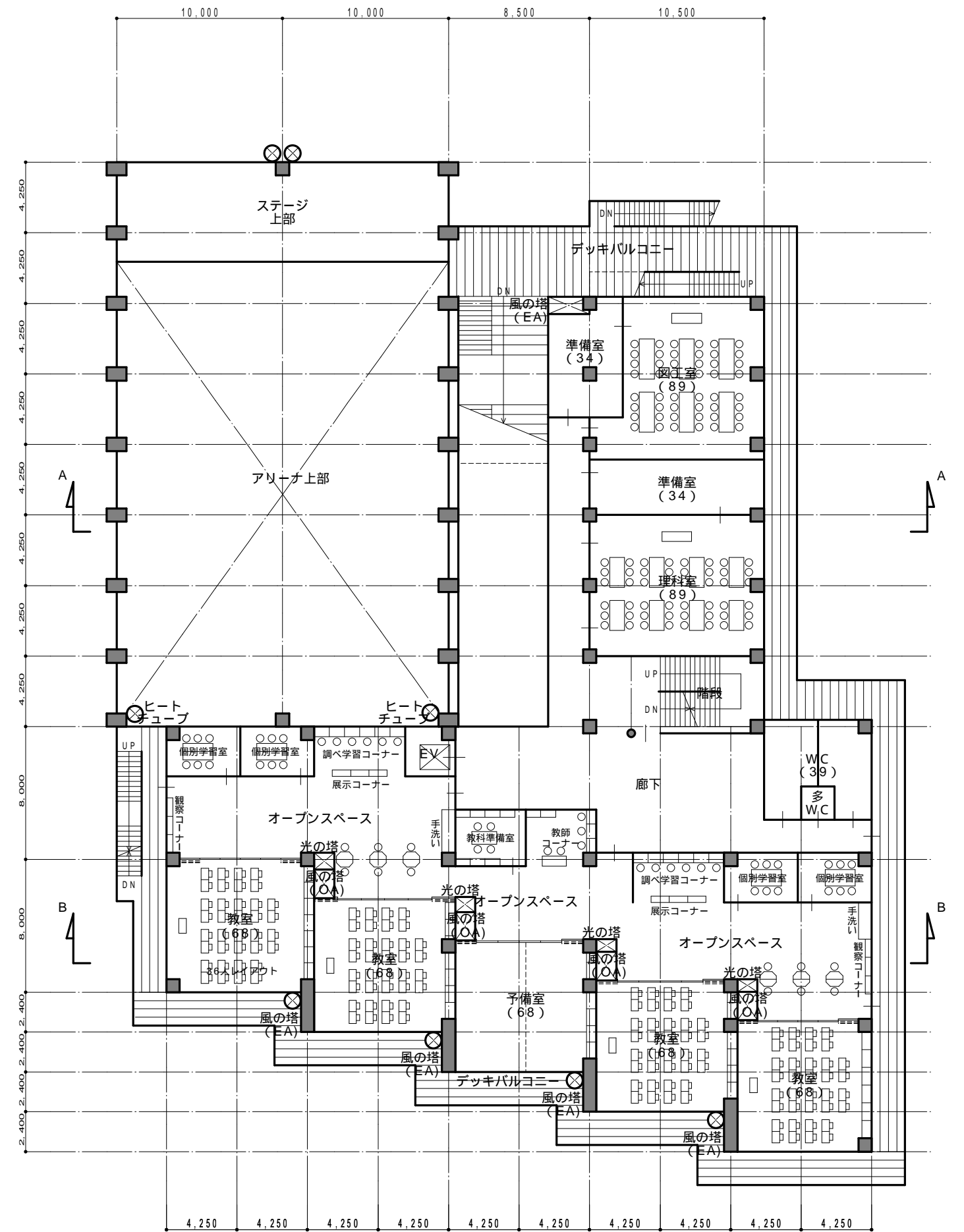


1階平面図 S=1:300

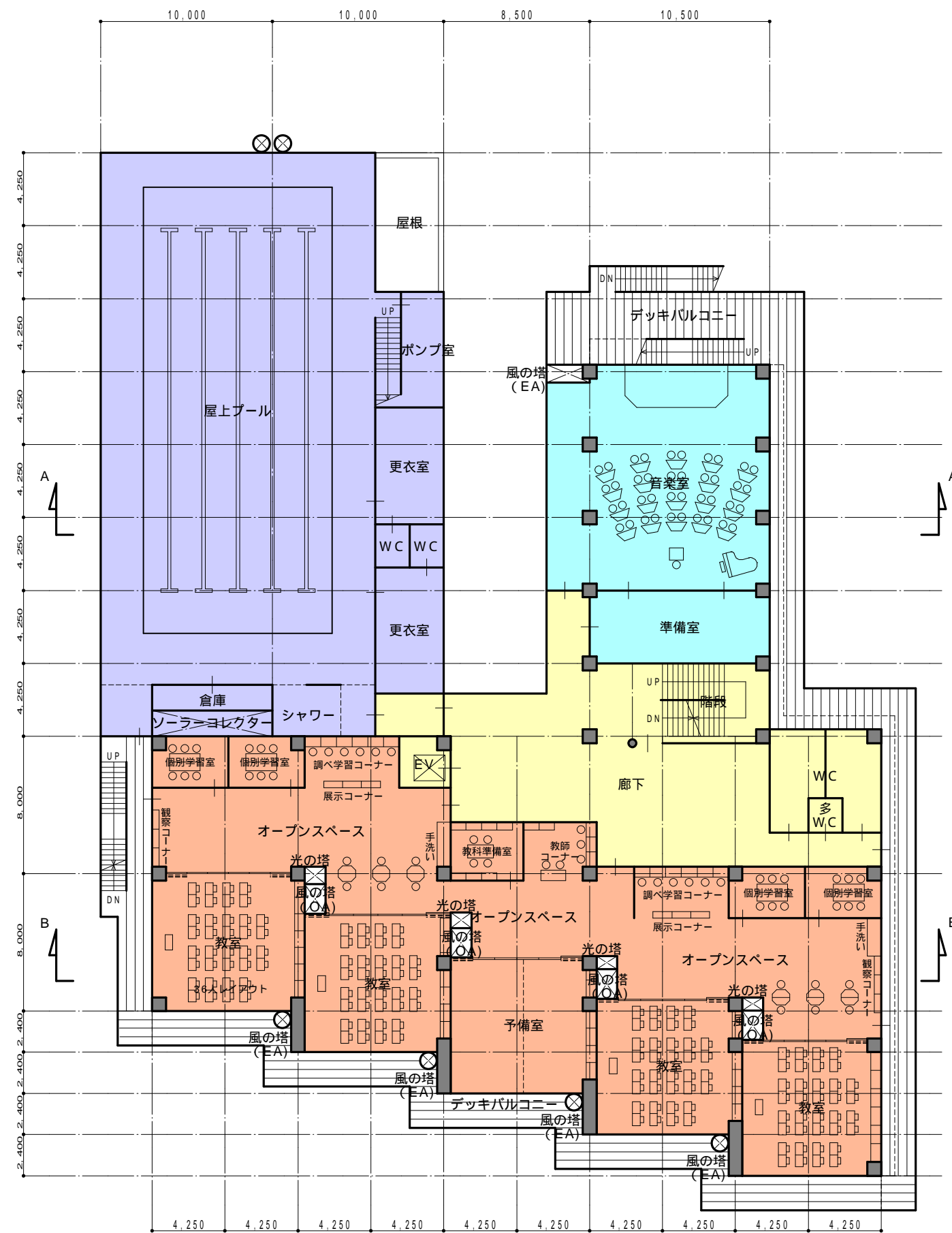
杉並第五小学校・若杉小学校統合新校建設に伴う基本設計



2階平面図 S=1:300



3階平面図 S=1:300

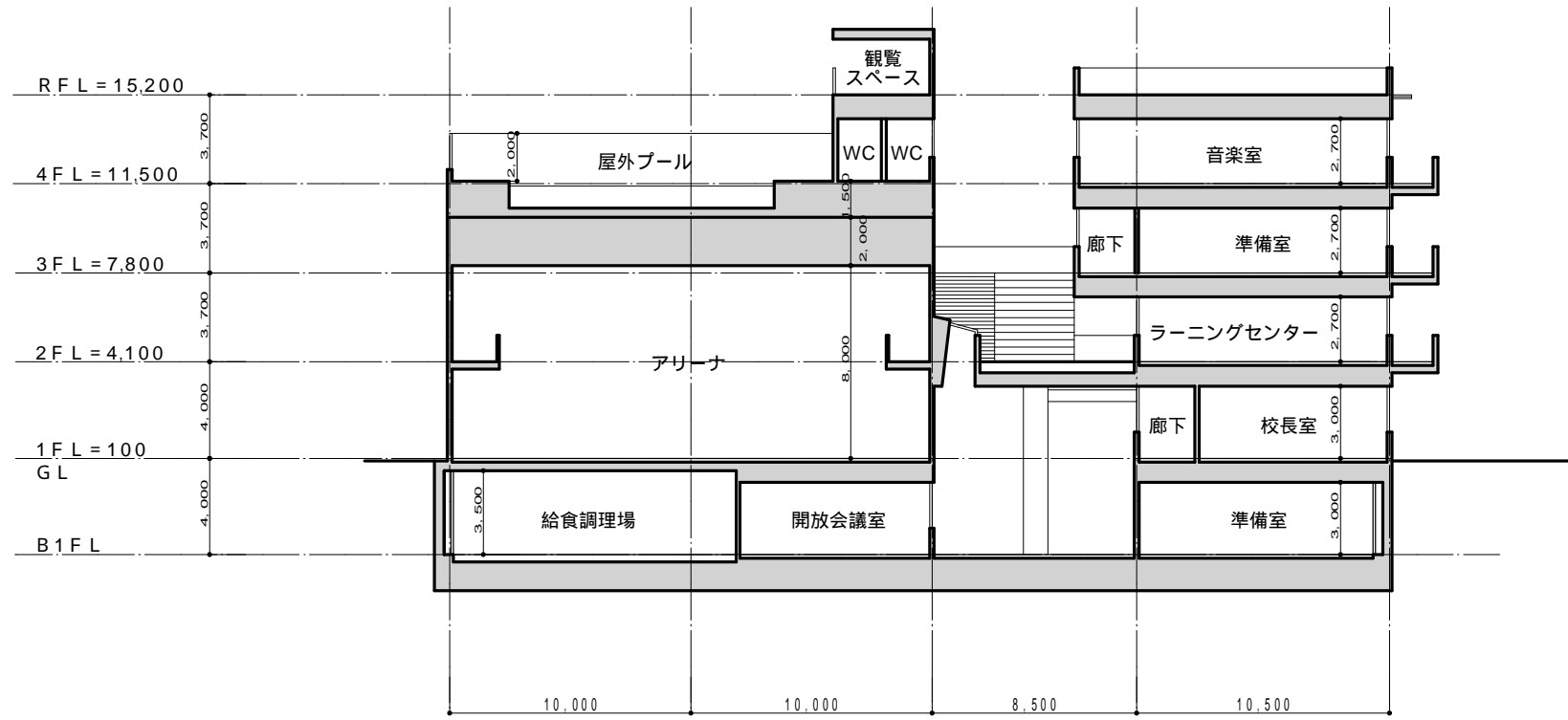


4階平面図 S=1:300

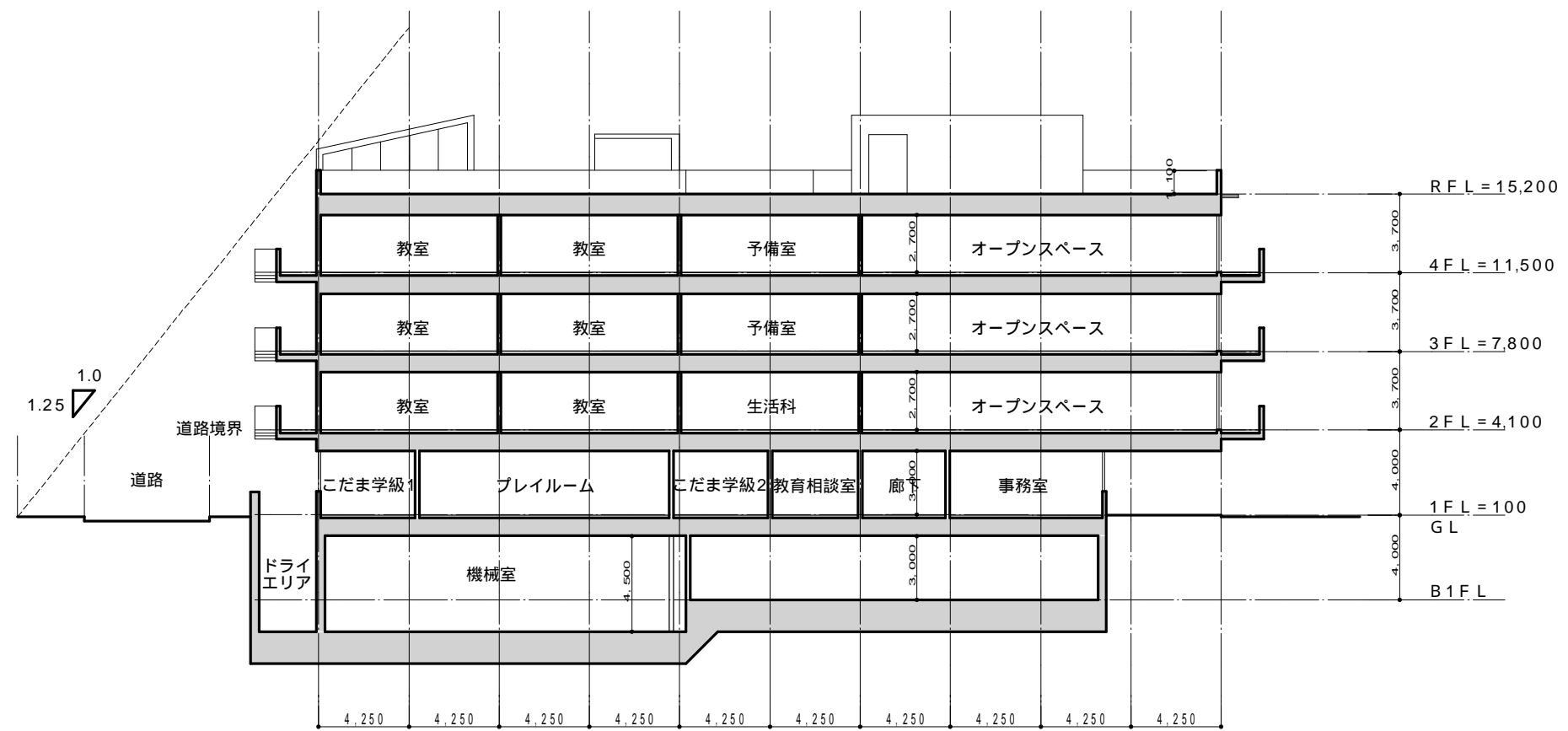


R階平面図 S=1:300

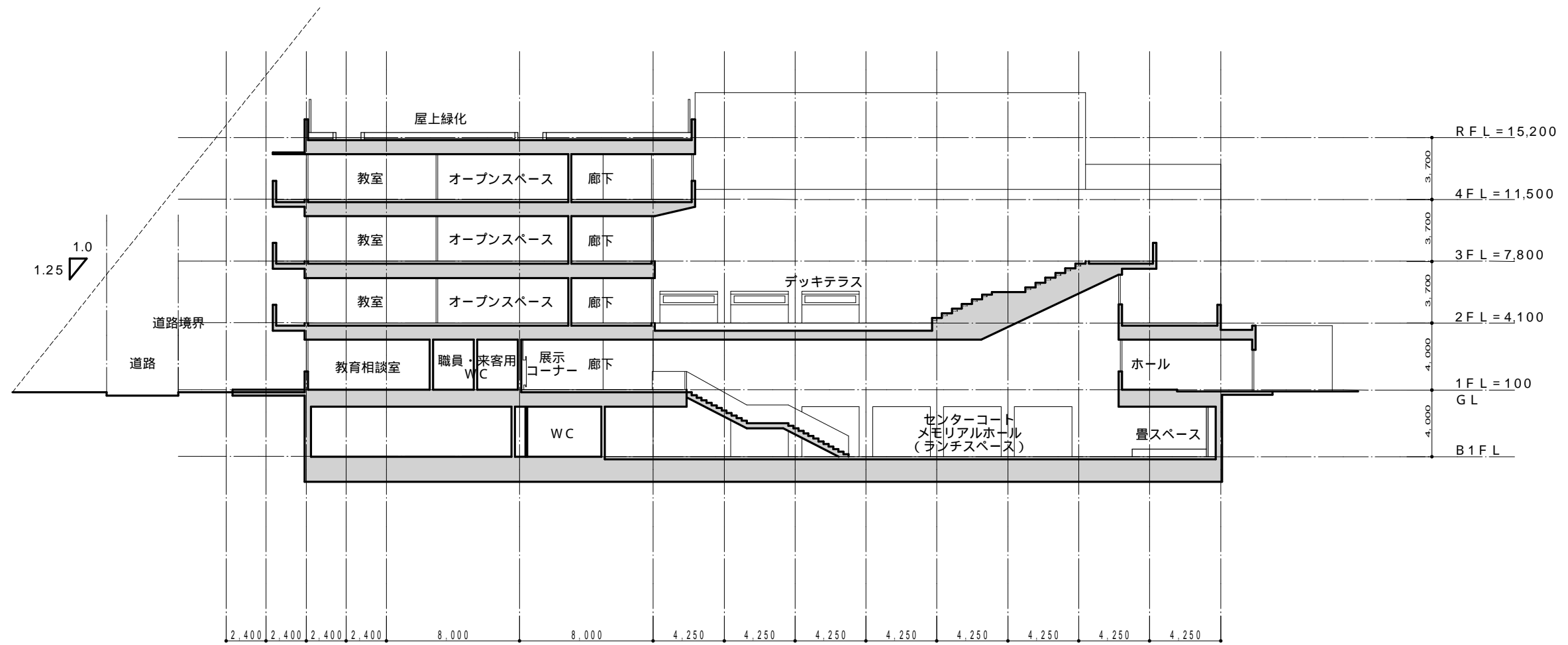
- 教室ゾーン
- 特別教室ゾーン
- 体育ゾーン
- 管理ゾーン
- 共用ゾーン



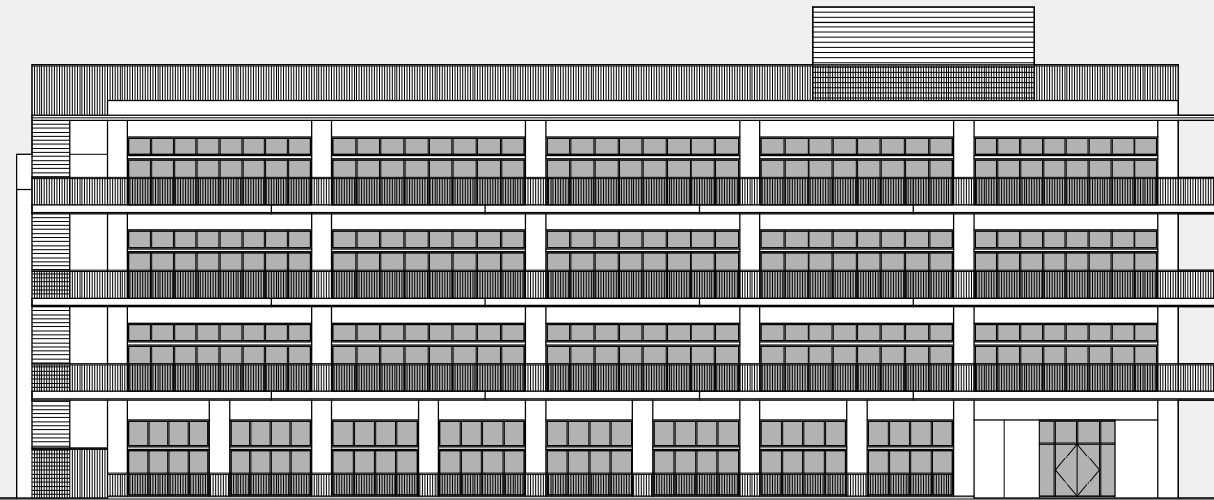
A - A 断面図 S=1:300



B - B 断面図 S=1:300



C - C 断面図 S=1:300



南側立面図 S=1:300



東側立面図 S=1:300

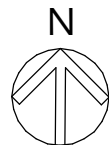
用途地域	受影面	5m規制時間	10m規制時間
第1種住居専用地域	1.500 m	3.0 時間	2.0 時間
第1種中高層住居専用地域	4.000 m	3.0 時間	2.0 時間
近隣商業地域	4.000 m	4.0 時間	2.5 時間

緯度	36度0分0秒
計算日	冬至(12月22日ごろ)
計算時間	8時0分~16時0分
計算方法	真太陽時

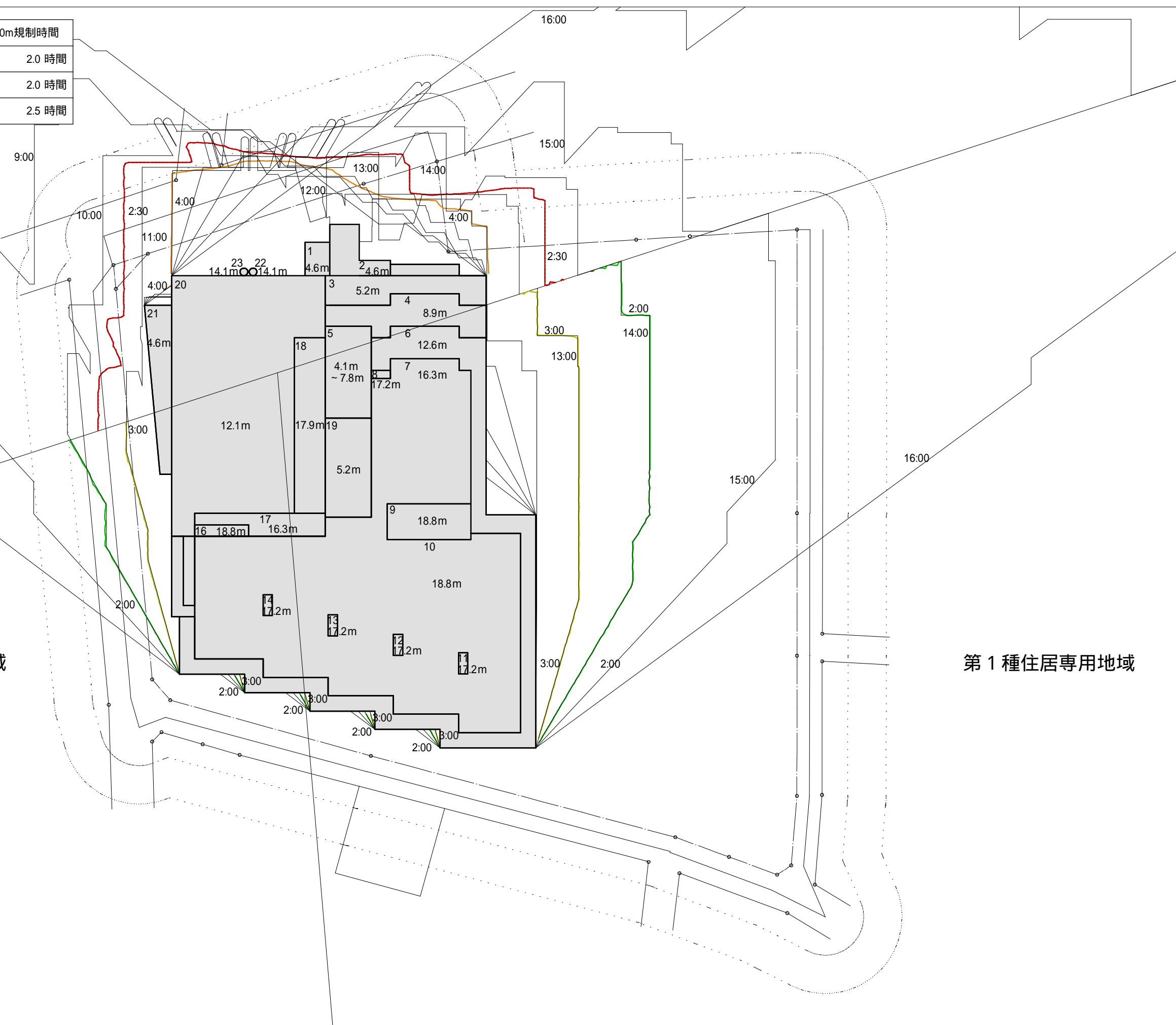
8:00

近隣商業地域

第1種中高層住居専用地域



日影図 S=1:300



第1種住居専用地域