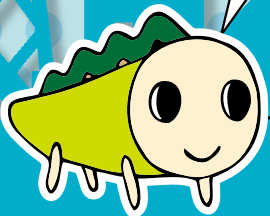


杉並の子どもいのちを  
おおじしん  
大地震から守るための

小学校5・6年生用

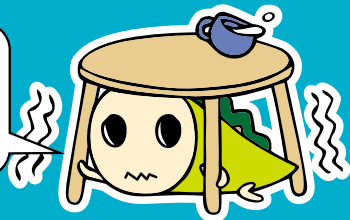
# 防災マニュアル ミニブック

登下校の時には、  
ランドセルに入れて、  
毎日持ち歩きましょう。



もしもの時にそなえて、  
家族でミニブックを読んで  
話し合しましょう。

大きな地震じしんが起きたら、  
このミニブックを開いて  
読みましょう。



杉並区教育委員会

## ●家にいる時

きんきゅうじしんそくほう  
緊急地震速報がなった時も、同じような行動を  
とるようにしましょう。

- ・テーブルの下にもぐりましょう。
- ・戸やドアを開けましょう。
- ・たんすや本だななどから離れましょう。



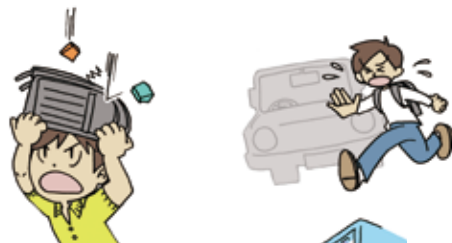
## ●学校にいる時

- ・教室や廊下、階段では、安全な場所へ避難し、机の下に入りましょう。
- ・校庭や屋上などでは、決められた場所に集まって、しゃがみましょう。



## ●登下校の途中

- ・カバンなどの持ち物で頭を守りましょう。
- ・車の前にとび出さないように気をつけましょう。
- ・家にだれもいない時は、学校へもどるか、家の人と相談した場所へもどりましょう。



## ●外にいる時

- ・ブロック塀や自動販売機などから離れましょう。



登下校の途中で地震が起きたらどうしますか？  
家の人と相談しましょう。

- (例) 学校か家の、どちらか近いほうへもどる。  
親せきなどの家へ行く。

# ひなん 避難のことを知っておこう

日頃からの準備も大切です。

- 家族が集まる避難場所、広域避難場所（区民が集まる大きな避難場所です。）について話し合しましょう。
- 学校や家、避難場所に○をつけましょう。

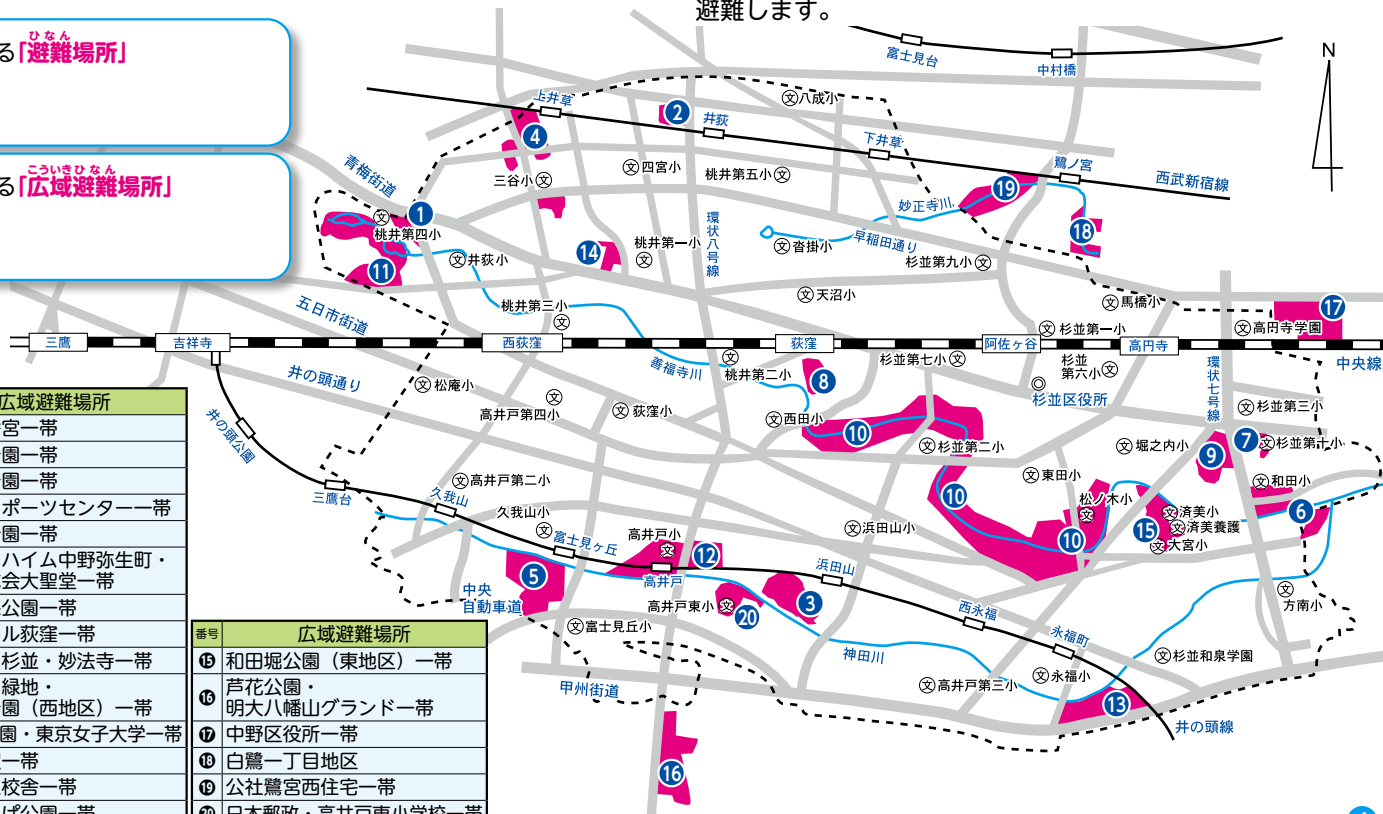
- ・ 家が無事な時は、避難する必要はありません。
- ・ 家が危険な時は、区立小学校の震災救援所へ避難します。
- ・ 大火災が発生し、自宅や学校が危険な時、**広域避難場所**へ避難します。

家族が集まる「避難場所」

家族が集まる「広域避難場所」

| 番号 | 広域避難場所                  |
|----|-------------------------|
| 1  | 井草八幡宮一帯                 |
| 2  | 井草森公園一帯                 |
| 3  | 柏の宮公園一帯                 |
| 4  | 上井草スポーツセンター一帯           |
| 5  | 高井戸公園一帯                 |
| 6  | コーシャハイム中野弥生町・立正佼成会大聖堂一帯 |
| 7  | 蚕糸の森公園一帯                |
| 8  | シャレル林荻窪一帯               |
| 9  | セシオン杉並・妙法寺一帯            |
| 10 | 善福寺川緑地・和田堀公園（西地区）一帯     |
| 11 | 善福寺公園・東京女子大学一帯          |
| 12 | 高井戸駅一帯                  |
| 13 | 明大和泉校舎一帯                |
| 14 | 桃井原っぱ公園一帯               |

| 番号 | 広域避難場所            |
|----|-------------------|
| 15 | 和田堀公園（東地区）一帯      |
| 16 | 芦花公園・明大八幡山グラウンド一帯 |
| 17 | 中野区役所一帯           |
| 18 | 白鷺一丁目地区           |
| 19 | 公社鷺宮西住宅一帯         |
| 20 | 日本郵政・高井戸東小学校一帯    |



# 学校で震度5弱以上の地震が発生したら

学校や自分たちの対応について確認しておきましょう。

登校日の午前6時前までに、震度5弱以上の地震が発生したとき

には、学校は臨時でお休みになります。

## 学校にいる時

### 地震発生

地震の大きさや学校などの被害の状況を先生たちが調べます。

● 杉並区の中で震度5弱以上の地震が起きた時は、保護者等への「引き渡し」になります。

「引き渡し」になることを先生たちが保護者へ連絡します。

● 5強以上の地震が起きた時は、震災救済所が小学校に開設されます。

「学校緊急連絡メール」等という方法でメールなどを使って連絡します。

「引き渡し」をして家の人といっしょに帰ります。

家の人が迎えに来られない時は、先生といっしょに学校で待ちます。

● 保護者の方が迎えに来るまで、児童は学校で待機します。

## 登下校の時

### 地震発生

- 大きな壁などから離れる。
- 近くの大人に助けを求める。
- 近くの公園、空き地等の安全な場所に避難する。

- 学校か自宅の近い方へ避難する。
- ※ 自宅に家の人がいない場合は、学校に避難する。



学校

自宅

校庭などの安全な場所に避難する。

家の人といっしょに帰宅する。



帰宅した場合はできるだけ早く学校へ連絡する。

学 校 名

電話番号

FAX番号

名 前

けつえきがた  
血液型 ( )

今日、大きな地震じ しんが起きるかも  
しれません。

もしもの時を日ごろから考え、  
危険き けんから身を守る行動こうどうがとれる  
ように準備じゅんびしましょう。