

すぎなみ

杉並の子どもいのちを

おおじしん

まも

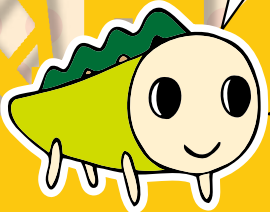
大地震から守るための

小学校3・4年生用

ぼう さい

防災マニュアル ミニブック

がっこう とき かえ とき
学校へ行く時、帰る時には、
ランドセルに入れて、
まいにち ある
毎日もち歩きましょう。



もしもの^{とき}時にそなえて、
かぞく
家族でミニブックを読んで
はな あ
話し合ひましょう。

おお じ お
大きな地しんが起きたら、
このミニブックを^{ひら}開いて
読みましょう。



すぎなみきょういくいいんかい
杉並区教育委員会

じ お とき
地しんが起きた時、けがをしない

つぎ まも
ように、次のことを守りましょう

●家ときにいる時

きんきゅうじ
きん急地しんそくほうがなった時ときも、おなじよう
な行動こうどうをとるようにしましょう。

- ・テーブルの下にもぐりましょう。
- ・戸やドアをあけましょう。
- ・たんすや本だななどからはなれましょう。



●学校がっこうにいる時とき

- ・教室けうしつやろうか、かいだんでは、安全な場所ぼしよへひなんし、つくえの下に入りましょう。
- ・校庭こうていやおくじょうなどでは、決められた場所ぼしよに集まって、しゃがみましょう。



●学校がっこうへ行く時とき、帰かえる時とき

- ・かばんなどの持ち物もちもので、頭あたまを守りましょう。
- ・車の前にとび出さないように、気をつけましょう。
- ・家にだれもいない時ときは、学校がっこうへもどるか、家の人と相談そうだんした場所ぼしよへ行きますよう。



●外そとにいる時とき

- ・ブロック塀べいや自動はんぱい機じどうはんぱいきなどから、はなれましょう。



家族がみんなでひなんする場所や、広いきひなん場所について、話し合しましょう

● 家族が集まるひなん場所、広いきひなん場所（たくさんの方が集まる大きなひなん場所です。）について話し合しましょう。

● 学校や家、ひなん場所に○をつけましょう。

おうちの人と集まる「ひなん場所」

おうちの人と集まる「広いきひなん場所」

- ・家がぶじな時は、ひなんしなくて大じょうぶです。
- ・家がきけんな時は、区立小学校へひなんします。
- ・自分の家や学校の近くが火事になり、きけんな時は、**広いきひなん場所**へひなんします。



番号	広いきひなん場所
1	井草八幡宮一帯
2	井草森公園一帯
3	柏の宮公園一帯
4	上井草スポーツセンター一帯
5	高井戸公園一帯
6	コーシャハイム中野弥生町・立正佼成会大聖堂一帯
7	蚕糸の森公園一帯
8	シャレル林一帯
9	セシオン杉並・妙法寺一帯
10	善福寺川緑地・和田堀公園（西地区）一帯
11	善福寺公園・東京女子大学一帯
12	高井戸駅一帯
13	明大和泉校舎一帯
14	桃井原っぱ公園一帯

番号	広いきひなん場所
15	和田堀公園（東地区）一帯
16	芦花公園・明大八幡山グラウンド一帯
17	中野区役所一帯
18	白鷺一丁目地区
19	公社鷺宮西住宅一帯
20	日本郵政・高井戸東小学校一帯

がっこう おお し じゃく いじょう お 学校で大きな地しん(しんど5弱 以上)が起きたら

がっこう とき ●学校にいる時

地しんの^{おお}大きさや、^{がっこう}学校のようすを^{せんせい}先生たちが^{しら}調べます。

^{べんきょう}勉強をやめて、^じ地しんについての^{しじ}指示や^{ちゅうい}ちゅういを^き聞く。



^{やす}休み^{じかん}時間の^{とき}時は、^き安全に^き気をつけて、^{せんせい}先生の^{しじ}指示にしたがいましょう。



おうちの人が、^くむかえに来る。



おうちの人が^こむかえに来られない^{じどう}児童は、^{せんせい}先生といっしょに、^まむかえが来るまで^{まち}待ちます。



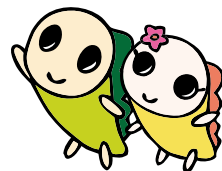
がっこう とき かえ とき ●学校に行く時や帰る時

地しんが^お起きたらどうしますか？

おうちの人と、^{そうだん}相談しましょう。

(れい) ・^{がっこう}学校か^{ちか}家か、どちらか近いほうへもどる。

・^{しんせき}しんせきの家などへ行く。



がっこう なまえ
学校の名前

電話番号

ファックス

な まえ
名前

けつえきがた
血液型 ()

今日、大きな地震が起きるかも
もしれません。

もしもの時を日ごろから考え、
きけんから身を守る行動がとれ
るようにじゅんびしましょう。