

知っておきたい！我が校の開校記念日と校章の由来

杉並第一小学校



杉の葉を模様にして杉並を表し、輪は太陽を象り学校が発展する事を意味しています。中心には杉一小的「一」が描かれています。

開校年月日 明治8年4月1日
創立記念日 4月25日

桃井第一小学校



桃園学校の分校として誕生し、当時井荻村に位置していた事から桃井としました。時として桃一の文字を使用する場合があります。

開校年月日 明治8年4月28日
創立記念日 4月28日

高井戸小学校



校章は富士山と杉の木と神田川を形とったものです。杉林は昔は高井戸を代表する景色でもありました。

開校年月日 明治8年10月4日
創立記念日 10月4日

大宮小学校



校章のまわりは大宮八幡の鉾を型取ったものであり、本校から分かれた姉妹校もほとんど同じ鉾を型取っています。

開校年月日 明治10年4月1日
創立記念日 10月19日

杉並第二小学校



青梅街道沿いの有名な杉並木に因んで、杉の葉と枝で「杉並」を象った中に昇る朝日の円で囲んだ学校ナンバーを記しています。

開校年月日 明治17年2月3日
創立記念日 2月3日

杉並第三小学校



杉の葉を模様にして杉並を表し、杉三の三の字が中に入っています。学校によって杉の葉が微妙に違ってきます。

開校年月日 明治26年2月4日
創立記念日 3月16日

高井戸第二小学校



子どもたちの高い理想と健やかな成長を願って、杉並区の杉をモチーフに杉に囲まれた学校を形とりました。

開校年月日 明治34年5月6日
創立記念日 5月6日

高井戸第三小学校



むかし、学校のそばにあった玉川上水の両岸に、さくらの並木がありました。そのさくらの花を2つ組み合わせてきた校章です。

開校年月日 明治34年5月6日
創立記念日 5月6日

杉並第四小学校



杉の葉を模様にして杉並を表し、杉四の四の字が中に入っています。学校によって杉の葉が微妙に違ってきます。

開校年月日 大正14年9月1日
創立記念日 12月6日

新泉小学校



大宮小学校から分かれた時に、大宮小の校章をもとにして、新泉の泉の字を中心に入れました。

開校年月日 大正15年5月22日
創立記念日 5月22日

杉並第六小学校



杉の葉を模様にして杉並を表し、杉六の六の字が中に入っています。学校によって杉の葉が微妙に違ってきます。

開校年月日 大正15年7月19日
創立記念日 11月10日

桃井第三小学校



桃三小の子どもたちが「心身ともに強く・正しく・親切な人になってもらいたい」という願いを込めて作られました。

開校年月日 昭和3年4月2日
創立記念日 4月30日

桃井第二小学校



朝日を浴びた桃の花のように子供達にもキラキラと輝きながら成長してほしいという思いを込めて作られたものと思われます。

開校年月日 昭和3年4月30日
創立記念日 4月30日

杉並第七小学校



杉の葉をイメージした模様を外側に、中心には「杉七小」の「七」をあしらいました。

開校年月日 昭和4年4月1日
創立記念日 5月20日

堀之内小学校



堀之内小独立と共に、校章がつけられました。大宮八幡の鉾を型取った太陽の中に、「堀之内」の二字を「内」の字がかこんでいます。

開校年月日 昭和7年4月1日
創立記念日 5月9日

和田小学校



大宮八幡に祭られている「鉾」を型取ったものであり、中心に和田の「田」の字をえがいています。

開校年月日 昭和7年6月1日
創立記念日 6月1日

杉並第八小学校



杉の葉を模様にして杉並を表し、杉八の八の字が中に入っています。学校によって杉の葉が微妙に違ってきます。

開校年月日 昭和7年9月1日
創立記念日 11月1日

桃井第四小学校



中央は桃の果実、四方に桃の葉が4枚、背景には井の文字、中には桃四の「四」とschoolの「S」記されています。

開校年月日 昭和7年11月21日
創立記念日 11月21日

桃井第五小学校



当時の下井草の自然の中の、らんまん咲き誇る桃の花と湧き出る清水を表す井の文字を図案化したものです。

開校年月日 昭和9年9月1日
創立記念日 10月12日

杉並第九小学校



「杉並」の杉の枝葉で囲まれた輪は太陽を象っていて、学校の発展を意味しています。その中に杉九の「九」が入っています。

開校年月日 昭和10年4月1日
創立記念日 6月7日

杉並第十小学校



杉の葉を模様にして杉並を表し、杉十の十の字が中に入っています。学校によって杉の葉が微妙に違ってきます。

開校年月日 昭和12年4月1日
創立記念日 10月25日

方南小学校



大宮八幡の鉾を型取ったものから昭和31年に教育がめざす平和で民主的な精神を表現したものに改められました。

開校年月日 昭和14年1月9日
創立記念日 1月9日

高井戸第四小学校



学校に綺麗に咲いていた桜と杉は杉並区から頂き、開校当時の先生方がデザインを持ち寄り決めました。

開校年月日 昭和14年4月1日
創立記念日 4月11日

西田小学校



正三角形は「理想」を、四角形は「方正（行動をしっかりとやること）」を表わしています。創立十周年に恩地孝四郎さんが作りました。

開校年月日 昭和17年6月1日
創立記念日 6月1日

四宮小学校



当時の先生方でたびたび話し合って生まれたのが四つ葉のクローバー、4つの願いと幸福のシンボルとしました。

開校年月日 昭和26年1月8日
創立記念日 6月8日

東田小学校



「東田」の文字を图案化して作りました。

開校年月日 昭和26年1月8日
創立記念日 10月18日

荻窪小学校



「少年の希望」という花言葉のサクラソウをモチーフにし、子供たちが希望を持って進むようにという願いを込めました。

開校年月日 昭和26年4月5日
創立記念日 5月8日

永福小学校



この校章は、永福の「永」の字を中心に、幸福をかたどる矢車の花を配置し、理性・純愛・若さを表します。

開校年月日 昭和26年4月6日
創立記念日 5月18日

井荻小学校



イグサの花に囲まれて荻の葉を「井」の字にし、中心に小の字を入れました。いと荻かのびやかな井荻の子ども達を象徴しています。

開校年月日 昭和27年3月1日
創立記念日 10月18日

松庵小学校



松をデザインし、松の小さな木がすくすくと伸びていくように、子どもたちが成長していく姿を表しました。

開校年月日 昭和27年4月1日
創立記念日 10月20日

馬橋小学校



若杉三本で小学校の小の字を表し、すくすくのびる姿を象徴し、強い子よい子という印として保護者の金井静二氏が图案しました。

開校年月日 昭和27年4月5日
創立記念日 5月22日

杏掛小学校



かしの木の葉二枚に、かしの実四つ。これは若杉・杉五・桃一・桃五の四校から児童が集まったことを表しています。

開校年月日 昭和28年3月1日
創立記念日 10月5日

浜田山小学校



花びらの中に、中央に「浜」左に「田」、右に「山」を配置し、自然豊かな土地に根ざした学校を表します。

開校年月日 昭和28年4月1日
創立記念日 11月1日

済美小学校



済美小シンボルである桜と櫻です。世界に向かって真っすぐに・たくましく・どこまでも大きく伸びる済美の子どもたちの象徴です。

開校年月日 昭和28年4月1日
創立記念日 11月26日

富士見丘小学校



富士見の見と三を掛け、この地とゆかりの深い富士山を三つ使い、それを組み合わせてデザインしました。

開校年月日 昭和29年4月1日
創立記念日 10月20日

八成小学校



一般募集をし、当時たくさん生えていたクローバーをもとにしたデザインがよいということ、一部を学校で修正したものです。

開校年月日 昭和30年4月1日
創立記念日 4月19日

三谷小学校



3つの花びらは、四宮、桃四、井荻の3つの親学校を表し、花びらの間は学校よりのぞまれる富士山を象ったものです。

開校年月日 昭和31年4月6日
創立記念日 5月6日

松ノ木小学校



保護者応募作品に画家花房英樹氏が補作し完成しました。子どもたちを松の緑で温かく守ってあげようという意味を表しています。

開校年月日 昭和32年4月1日
創立記念日 10月24日

和泉小学校



いずみの湧き出る力強さを表し更に円満さと、子どもらしい感じを加味しています。

開校年月日 昭和34年5月6日
創立記念日 5月6日

高井戸東小学校



4本の杉と4つのH (Health=健康、Heart=心、Head=頭、Hand=技術) を表します。

開校年月日 昭和48年4月6日
創立記念日 4月20日

久我山小学校



学校の見事な垣根のカナメモチをモチーフに子どもたち一人一人が主役となる学校にという願いを込めました。

開校年月日 昭和53年4月6日
創立記念日 9月30日

済美養護学校



済美教育研究所付属の済美学園を前身とし、かつて住まいのあった今井政吉先生の愛でられたもじを校章としました。

開校年月日 昭和54年4月11日
創立記念日 9月30日

永福南小学校



学校目標の「なかよくする子」を中心に全学年の子ども達が協力し合い、21世紀に向けて進む姿を表したものです。

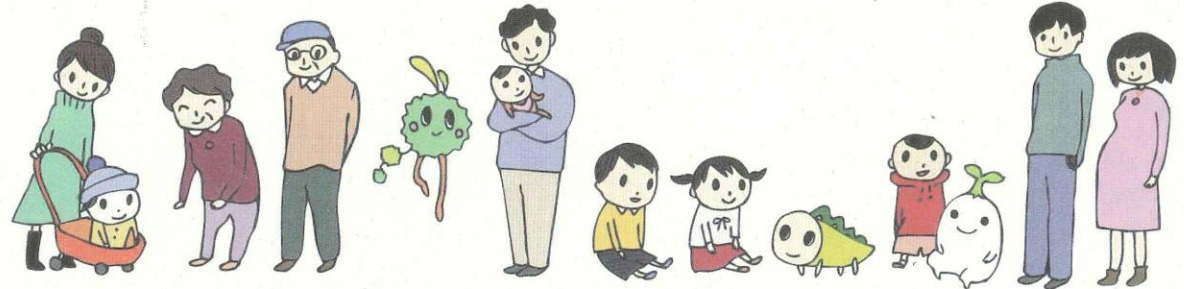
開校年月日 昭和62年4月1日
創立記念日 6月2日

天沼小学校



旧杉五小の「杉の枝」と、旧若杉小の「杉の若芽」をモチーフとし、二つの小学校から誕生したことを二本の輪で表現しています。

開校年月日 平成20年6月12日
創立記念日 6月12日



※開校記念日は杉並区教育委員会、区立学校開校年月日一覧より抜粋しています。