

＼杉並限定！おトクに旅行！／

# 福島県 北塩原村

杉並区交流自治体

まるごと保養地協定



宿泊施設など  
詳細はこちら！  
◀まるごと保養地HP

## 「まるごと保養地協定」とは？

杉並区民が豊かな自然や観光スポットが多くある福島県北塩原村の裏磐梯を観光に訪れ、北塩原村の地域活性化を目指すものです。対象となる宿泊施設を対象者が利用すると、宿泊料が割引になります。

**対象者** 区内在住・在勤・在学の方とその同行者  
(2名まで)

**割引内容** 宿泊料金 (税抜) から **10%OFF**

※宿泊施設によって、繁忙期は適用とされない場合があります。

お問い合わせ先

北塩原村観光課

TEL.0241-32-2511



北塩原村  
ホームページ



杉並区  
ホームページ

福島県耶麻郡

自然いっぱい!

# 北塩原村

## 桧原湖

湖の周囲は約31Km  
の大きな湖!

会津米澤街道  
桧原歴史館

湖の周囲にはキャンプ場  
や展望台があちこちに!

名物?  
山塩ソフト!  
道の駅 裏磐梯



冬はスキーや  
ゆかさぎ釣りが人気



## 小野川湖

湖や小さな沼、美しい五色沼を  
めぐるとショッピング  
コースもたくさん!



## 秋元湖

諸橋近代美術館

## 五色沼入口 観光プラザ

多彩な湖面の彩り  
が神秘的。  
裏磐梯ビジター  
センター

## 雄国沼

## 磐梯山

標高1,816mの霊峰。  
磐梯山の北側からは荒々しい  
噴火の痕が見えます。



じゅんさい摘み体験も  
オススメ!



猪苗代駅から五色沼まで  
バスで約35分  
車で約25分

磐越西線(郡山・猪苗代間は快速で37分)

忙しい方は郡山駅から  
レンタカー利用もおすすめです。

郡山駅まで  
東京駅から新幹線で  
約80分

## 猪苗代駅

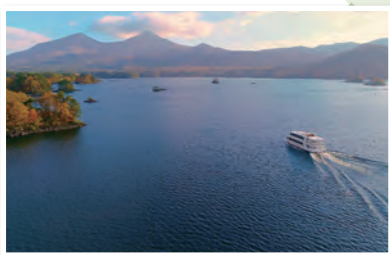
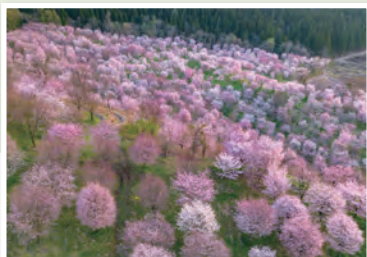
## 郡山駅

## 猪苗代湖

越冬のハクチョウが  
有名な猪苗代湖。



山塩ラーメン



歴史的な会津若松やラーメンで有名な  
喜多方にも立ち寄れます。

## 喜多方

## 会津若松駅

鶴ヶ城

会津藩校日新館

会津さざえ堂  
(円通三匠堂)

## アクセス例

(杉並区～北塩原村・裏磐梯)

公共交通機関を利用する場合

JR・東北新幹線・バスを利用して約3時間30分(季節・曜日・時間帯により)

車を利用する場合

東北自動車道・磐越自動車道を利用して約4時間

## 観光情報



裏磐梯観光協会  
Webページ



磐梯山ジオパーク  
協議会  
Webページ



裏磐梯ビジター  
センター  
Webページ

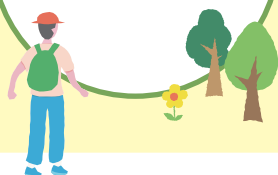


北塩原村観光課 X

!CHECK!

まるごと保養地協定

## 利用手順



1

希望の宿泊施設・体験を公式ホームページまたは電話で予約します。  
(予約時に、「まるごと保養地協定を利用したい」とお伝えください)  
飲食店・土産物店の場合は予約不要です。

2

現地施設利用時、対象者であることが確認できる身分証(運転免許証、社員証、  
学生証等)を受付・窓口に提示します。

3

宿泊施設では10%割引等、飲食・土産・体験施設では5%割引等のサービス  
受けられます。