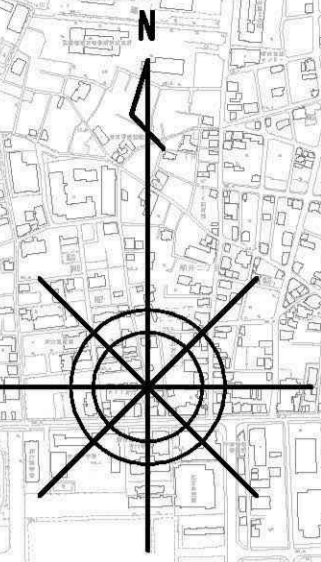


都市部官民境界基本多角点網図



-32.50

-33.75

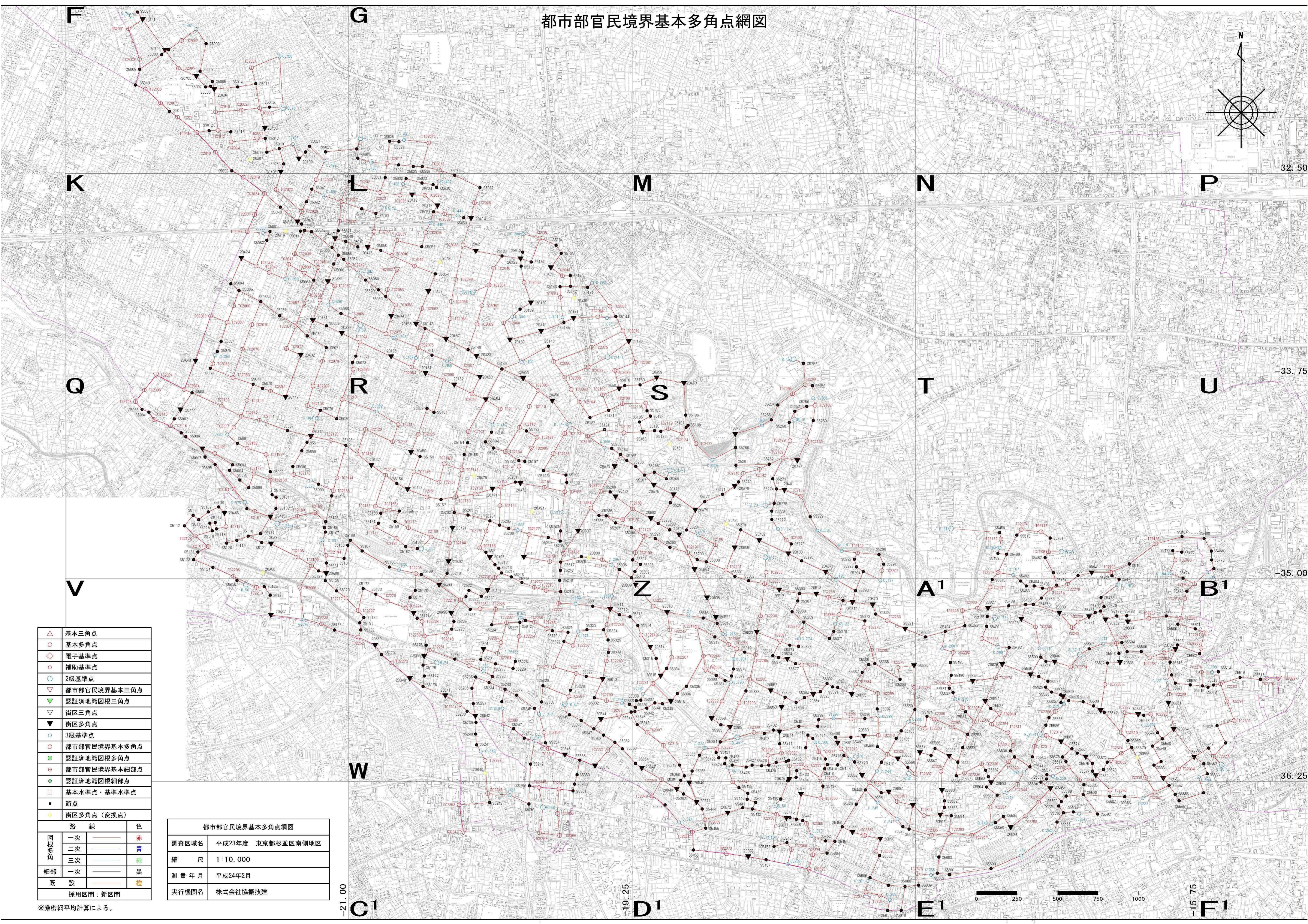
-35.00

-36.25

-15.75

-21.00

-19.25



△	基本三角点
○	基本多角点
◇	電子基準点
○	補助基準点
○	2級基準点
▽	都市部官民境界基本三角点
▽	認証済地籍図根三角点
▽	街区三角点
▼	街区多角点
○	3級基準点
○	都市部官民境界基本多角点
○	認証済地籍図根多角点
○	都市部官民境界基本細部点
○	認証済地籍図根細部点
○	基本水準点・基準水準点
●	節点
○	街区多角点(変換点)

都市部官民境界基本多角点網図		
調査区域名	平成23年度 東京都杉並区南側地区	
縮尺	1:10,000	
測量年月	平成24年2月	
実行機関名	株式会社協振技建	

路 線		
図 多 角	一次	赤
	二次	青
	三次	緑
細 部	一次	黒
	既 設	橙
採用区間：新区間		

※密着網平均計算による。

