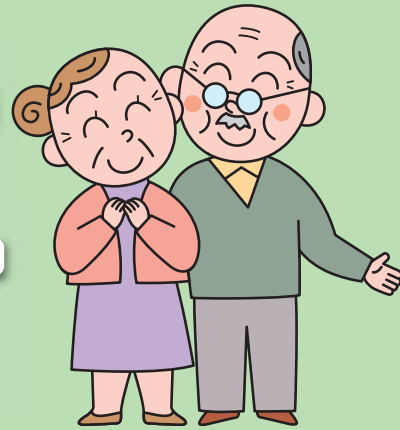


# 耐震シェルター等の 設置を支援します



## ■制度の概要

昭和56年5月31日以前に着工した木造の建築物に対して、地震発生時の建物倒壊から自らの安全を確保するため、耐震シェルター等の設置を行う方に、費用の一部を助成する制度です。

## ■助成対象者

助成対象者は、以下の要件をすべて満たす方です。

**1** 昭和56年5月以前に建築した杉並区内の木造住宅（階数が2階以下の一戸建て住宅、長屋または共同住宅）に現に居住している。

**2** 下記の(1)～(7)のいずれかに該当している。

- (1) 65歳以上の方
- (2) 介護保険認定者（要介護1から5まで）
- (3) 身体障害者手帳所持者（1級から3級まで）
- (4) 愛の手帳所持者（1度から3度まで）
- (5) 精神障害者福祉手帳所持者（1級から3級）
- (6) 難病患者福祉手当受給者
- (7) 上記(1)～(6)に該当しない、地域のたすけあいネットワーク「地域の手」登録者

令和6年度申請受付期間

**4月1日(月)～  
12月20日(金)**

令和7年2月28日までに完了実績報告ができる工事のみ受付します。  
次年度は令和7年4月1日から受付予定です。

**3** 杉並区木造住宅等耐震改修工事に係る助成金の交付を受けていない。

**4** 1、2、3に該当する方のうち、設置を行う建物を所有していない場合は、建築物所有者の承諾を得ている。

## ■助成対象経費及び助成金の額

### ◎助成対象となる経費

耐震シェルター等の設置に要する経費（設置する床の補強工事等及び設置に係る設計及び工事監理に要した費用を含む）とします。

### ◎助成金の額

「助成対象となる経費」の9割までで、その額が50万円を超えるときは、50万円を限度とします。（千円未満切り捨て）

## ■助成対象となる耐震シェルターとは

地震発生時に、居住している住宅の倒壊から自らの生命を守るための装置です。東京都が木造住宅の安価で信頼できる「耐震改修工法・装置」の事例紹介の装置部門で選定（別紙参照）しているもので、住宅の1階に設置するものが対象となります。

## 助成申請

工事の契約・着工前に、申請書等を提出してください。

- ①耐震シェルター等設置助成金交付申請書
- ②対象者であることが確認できる書類のコピー  
(介護保険被保険者証、障害者手帳、住民票等)
- ③設置住宅に居住していることがわかる書類(同上)
- ④設置住宅の所有を証する書類のコピー  
(建物登記事項証明書、  
固定資産税納税証明書(課税明細書共)等)
- ⑤設置住宅の構造、建築年等が確認できる書類のコピー  
(建築確認通知書、  
固定資産税納税証明書(課税明細書共)等)
- ⑥設置計画図書(案内図・設置場所を示した平面図・製品仕様書や組立要領を全て)
- ⑦耐震シェルター等設置見積書  
(宛名は申請者(助成対象者)とする。)
- ⑧対象住宅の所有者でない場合は、所有者の承諾書
- ⑨その他区長が必要と認めるもの

## 助成金交付決定通知(区)

申請内容を確認し、『助成金交付決定通知書』と『耐震シェルター等設置完了実績報告書』等を郵送します。

※添付書類は他にも必要な場合がありますので、お問い合わせください。

## 業者との契約・工事着工

工事箇所ごとに設置前、設置中、設置後の施工過程がわかる写真を撮るよう施工業者に必ず依頼してください。

- 助成金交付決定通知を受けてから書面による工事の請負契約書を交わし、工事に着工してください。

工事完了

## 完了実績報告

耐震シェルター等設置工事完了後、右の書類を提出してください。

- ①耐震シェルター等設置完了実績報告書
- ②請負契約書のコピー  
(名義は申請者(助成対象者)とする。)
- ③設置工事に要した費用を支払った際の領収書のコピー  
(宛名は申請者(助成対象者)とする。)
- ④工事写真(設置前・設置中・設置後)  
→工事写真表紙と施工図面を添付してください。
- ⑤請求書兼口座振替依頼書
- ⑥その他区長が必要と認めるもの

## 完了検査(区)

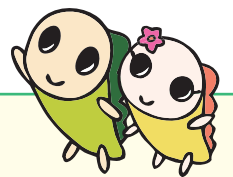
区の職員がお宅に伺い設置状況を確認します。

## 助成額確定(区)

『助成額確定通知書』を送付します。

## 助成金交付(区)

申請者名義の指定口座に振り込まれます。



## 申込み・問合せ先

杉並区 都市整備部 市街地整備課 耐震改修担当  
03-3312-2111 (代)  
〒166-8570 杉並区阿佐谷南1-15-1

# 助成対象となる耐震シェルター

東京都発行 木造住宅の安価で信頼できる「耐震改修工法・装置」の事例紹介 装置部門


1階室内に設置し、地震で家屋が倒壊しても一定の空間を確保することで命を守る装置です。「部屋の一部を安全にするシェルター」「ベッドを安全空間にするシェルター」「テーブルタイプシェルター」が選定されています。

※価格改定、仕様・連絡先変更している場合もありますので、直接販売店にご連絡く




## 部屋の一部を安全にするシェルター


### 木造軸組耐震シェルター「剛建」(令和3年度選定)

	<b>価 格</b>	46万円(税別) 設置費込み
	<b>事例の概要</b> 耐荷重・仕様	<ul style="list-style-type: none"> <li>・地震による住宅の倒壊の想定荷重での水平方向加圧・鉛直方向の衝撃・落下の実大実験で性能確認</li> <li>・ベッド2台入れても余裕の広さ。採光と倒壊を考慮し、四方を出入り口にし、一か所はバリアフリー</li> </ul>
有限会社 宮田鉄工 ☎ 0587-37-1569 FAX 0587-37-6341 HP: <a href="http://taishin-shelter.co.jp/">http://taishin-shelter.co.jp/</a>		


### 耐震シェルター 耐震和空間(令和3年度選定)

	<b>価 格</b>	販売者にご確認ください 組立工事費別 ※床補強別途
	<b>事例の概要</b> 耐荷重・仕様	<ul style="list-style-type: none"> <li>・耐重量 真上から 10トン</li> <li>・鋼鉄製フレームの確かな強度と安心・安全な空間と心落ち着く和空間を併せ持つ</li> </ul>
株式会社ニッケン鋼業 静岡事業所 ☎ 0544-58-8336 FAX 0544-58-8337 HP: <a href="http://ns-kougyo.co.jp/">http://ns-kougyo.co.jp/</a>		


### つみっくブロックシェルター(令和3年度選定)

	<b>価 格</b>	60万円～
	<b>事例の概要</b> 耐荷重・仕様	<ul style="list-style-type: none"> <li>・耐荷重 100トン以上、重量 350kg～</li> <li>・設置条件: 3畳以上、天井高2.3m以上 開口部が大きいので空調がそのまま使用可能</li> <li>・サイズ等自由設計可能なため要相談</li> </ul>
株式会社つみっく/NPO法人 つみっくらぶ ☎0852-28-3178 FAX0852-28-3178 / ☎0794-63-0566 FAX0794-63-0566 HP: <a href="http://www.tsumic.com">http://www.tsumic.com</a> / HP: <a href="http://tsumico-club.com/">http://tsumico-club.com/</a>		


### 木質耐震シェルター70K(令和3年度選定)

 <p>【展示会】 【設置事例】 【実大実験】</p>	事例の概要	<p>価格 90万円～(税別) 4. 5畳タイプ、設置費用別途</p> <p>耐荷重・仕様</p> <ul style="list-style-type: none"> <li>・耐荷重 上からの荷重 29.7トン / 横からの荷重 6.9トン</li> <li>・6畳、8畳タイプも有り</li> <li>・実物大の構造実験と解析により、安全性を検証</li> </ul>
	<p>一般社団法人耐震住宅100%実行委員会/株式会社エヌ・シー・エヌ</p> <p>☎ 03-6897-6789</p> <p>HP: <a href="http://www.taishin100.or.jp">http://www.taishin100.or.jp</a></p>	

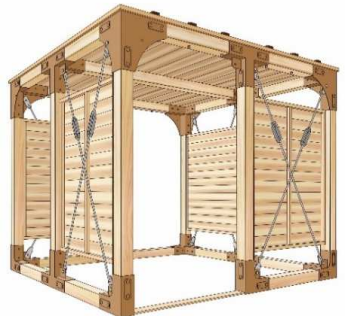
### お部屋まるごとコンテナ型耐震シェルター まもルーム(令和元年度選定)

	事例の概要	<p>価格 95万円(税別)</p> <p>配送費、設置費、床下基礎コンクリート打設が必要な場合、その他費用は別途</p> <p>耐荷重・仕様</p> <ul style="list-style-type: none"> <li>・鉛直保持力 314kN×4本の柱 → 1200kN</li> <li>・水平力保持力 14.3kN×1.5倍 → 30kN</li> <li>・輸送用コンテナの特徴を生かした波型フレームが、部屋を普段使いできる避難所シェルターとして利用可能</li> </ul>
	<p>株式会社カラフルコンテナ</p> <p>☎ 0587-51-1236 FAX 0587-51-1237</p> <p>HP: <a href="http://www.colorfulcontainer.com/">http://www.colorfulcontainer.com/</a></p>	


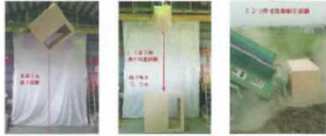
### 耐震健康シェルター「命守(いのちもり)」(平成29年度選定)

	事例の概要	<p>価格 150万円(税別)</p> <p>耐荷重・仕様</p> <ul style="list-style-type: none"> <li>・JMA神戸波(M7.3)で3回、k-NET小地谷波1回(M6.8)の加振をし、問題なし</li> <li>・既存住宅の6畳間にインセットし、木の調湿機能があるため高齢者の介護室、子供の勉強部屋等にも最適</li> </ul>
	<p>株式会社 青ヒバの会ネットワーク (製造元: 鹿沼健康住宅推進協議会)</p> <p>☎ 03-3779-0608 FAX 03-3490-2560</p> <p>HP: <a href="http://mr-woodman.co.jp/kkz">http://mr-woodman.co.jp/kkz</a></p>	

### 耐震ベット「ウッド・ラック」ひのき庵(平成29年度選定)

	事例の概要	<p>価格 110万円(税別)</p> <p>シングルサイズ、搬入設置・諸経費別途</p> <p>耐荷重・仕様</p> <ul style="list-style-type: none"> <li>・耐荷重 15トン以上</li> <li>・木造住宅の1階の居室内に設置することで、家屋の倒壊から身を守る</li> <li>・設置は1日で完了</li> </ul>
	<p>新光産業株式会社</p> <p>☎ 03-6810-7900 FAX 03-6810-7901</p> <p>HP: <a href="http://www.shinkosangyo-as.com">http://www.shinkosangyo-as.com</a></p>	



### 減災寝室(平成29年度選定)

 	事例の概要	価格	60万円～(税別) 運送料・設置料は別途見積
		耐荷重・仕様	<ul style="list-style-type: none"> <li>・本体落下試験(地上5mから開口弱点部分に向けての落下試験にて耐力検証)、積載2トン荷重試験、1トン落下物集中荷重試験、土砂災害想定12トン骨材流動耐圧試験にて強度検証</li> <li>・常時の寝室(シングルサイズ)や個室と利用して家屋倒壊等からの災害を減災</li> </ul>
	有限会社 扇光 ☎ 0120-57-2535 FAX 0596-37-2780 HP: <a href="http://www.senko-jp.com/">http://www.senko-jp.com/</a>		



### パネル式耐震シェルター(平成29年度選定)

 <p>設置前</p>  <p>設置後</p>	事例の概要	価格	50万円～ 別途施工費
		耐荷重・仕様	<ul style="list-style-type: none"> <li>・耐重量 3.0KN/m<sup>2</sup></li> <li>・京都大学にて実物大震動試験で有効性を確認</li> <li>・現状プランにあわせドア、窓、押入れもそのまま使用可能</li> </ul>
	SUS株式会社 ☎ 03-5652-2393 FAX 03-5652-2394 HP: <a href="http://www.sus.co.jp/ecom/">http://www.sus.co.jp/ecom/</a>		

### 木質耐震シェルター(平成29年度選定)

 <p>倒壊実験</p>  <p>完成後</p>	事例の概要	価格	45.1万円(設置費込、税込) 設置工事 2日間
		耐荷重・仕様	<ul style="list-style-type: none"> <li>・想定荷重を地震による木造住宅の倒壊の衝撃力とし、実際の建物倒壊実験で性能を確認</li> <li>・既存の建物に大きく手を加えることなく設置が可能</li> <li>・内部はシングルベッドが2台設置できる広さを確保し、常時居住にも違和感のないクロス張り仕上げ</li> </ul>
	(株)一条工務店 ☎ 0120-422-231 FAX 053-596-3655 HP: <a href="http://ichijo.jp">http://ichijo.jp</a>		

### シェルキューブR(平成29年度選定)

 	事例の概要	価格	130万円(税別) 6帖タイプ、運搬、設置費用込
		耐荷重・仕様	<ul style="list-style-type: none"> <li>・耐重量 87トンの垂直荷重性能</li> <li>・基礎工事や内装工事の必要がなく、1日で設置が終了</li> </ul>
	株式会社 デリス建築研究所 ☎ 0800-100-1113 HP: <a href="http://www.delis-archi.co.jp">http://www.delis-archi.co.jp</a>		




## ベッドを安全空間にするシェルター

防災ベッド BB-002(令和元年度選定)		
	事例の概要	<p style="text-align: center;">本体価格 40万円(税別) 組立工事費別 ※オプション有り</p> <p>価格</p>
	事例の概要	<p>耐荷重・仕様</p> <ul style="list-style-type: none"> <li>・垂直方向の耐力 10トン</li> <li>・45度上方向の耐力 6トン</li> <li>・アーチ型の鋼鉄製フレームが、家屋の倒壊から安心・安全な空間を確保</li> </ul>
	<p>株式会社ニッケン鋼業 静岡事業所 商品営業部</p> <p>☎ 0544-58-8336 FAX 0544-58-8337</p> <p>HP: <a href="http://www.ns-kougyo.co.jp/">http://www.ns-kougyo.co.jp/</a></p>	
介護用防災フレーム(令和元年度選定)		
	事例の概要	<p style="text-align: center;">本体価格 45万円(税別) 組立工事費別 ※オプション有り</p> <p>価格</p>
	事例の概要	<p>耐荷重・仕様</p> <ul style="list-style-type: none"> <li>・垂直方向の耐力 6トン</li> <li>・アーチ型の鋼鉄製フレームが、家屋の倒壊から安心・安全な空間を確保</li> </ul>
	<p>株式会社ニッケン鋼業 静岡事業所 商品営業部</p> <p>☎ 0544-58-8336 FAX 0544-58-8337</p> <p>HP: <a href="http://www.ns-kougyo.co.jp/">http://www.ns-kougyo.co.jp/</a></p>	
安心防災ベッド枠B(令和元年度選定)		
	事例の概要	<p style="text-align: center;">418,000円(税込) 梱包輸送費・組立設置費 別途</p> <p>価格</p>
	事例の概要	<p>耐荷重・仕様</p> <ul style="list-style-type: none"> <li>・耐重量 16トン</li> <li>・現在使用中のベッドを鉄骨で囲み、家屋の倒壊から被害を軽減</li> <li>・簡易組立式で設置は半日で完了</li> </ul>
	<p>フジワラ産業株式会社</p> <p>☎ 06-6586-3388 FAX 06-6586-1177</p> <p>HP: <a href="http://www.fj-i.co.jp/">http://www.fj-i.co.jp/</a></p>	
耐震ベッド「ウッド・ラック」(WOOD・LUCK)(平成29年度選定)		
 <p style="font-size: small;">シングルサイズ用</p>  <p style="font-size: small;">介護ベッド用シェルター</p>	事例の概要	<p style="text-align: center;">50万円(税別) シングルサイズ、搬入設置費別途</p> <p>価格</p>
	事例の概要	<p>耐荷重・仕様</p> <ul style="list-style-type: none"> <li>・耐荷重 25トン以上</li> <li>・木造住宅の1階に設置することで、家屋の倒壊から身を守る</li> <li>・ベッドタイプと介護ベッド用シェルターの2タイプ。搬入設置は半日で完了</li> </ul>
	<p>新光産業株式会社</p> <p>☎ 03-6810-7900 FAX 03-6810-7901</p> <p>HP: <a href="http://www.shinkosangyo-as.com">http://www.shinkosangyo-as.com</a></p>	



## テーブルタイプのシェルター

### 耐震小型シェルター「構-kamae-」 テーブルタイプ(平成29年度選定)

	価格	34.5万円～(税別)
	事例の概要 耐荷重・仕様	・耐重量 94.7トン～ ・テーブル内部に鉄骨構造体を内包しており、木の温もりと、鉄の破断性に優れる特性を併せ持つ
株式会社安信 ☎ 0120-013-131 FAX 06-6556-9417 HP: <a href="http://ansin-bousai.com">http://ansin-bousai.com</a>		

■『価格』は、設置、運搬、床の補強等の費用が別途必要になるものもあります。  
また、価格改定となる場合もありますのでご注意ください。  
詳細は各販売店へお問い合わせください。

■東京都の耐震ポータルサイトに詳しい説明が掲載されていますので、  
そちらをご覧ください。  
パンフレット  
「安価で信頼できる木造住宅の「耐震改修工法・装置」の事例紹介」

【問合せ先】  
杉並区 都市整備部 市街地整備課 耐震改修担当  
03-3312-2111(代)

令和6年4月