

事務連絡
令和5年12月22日

各
都道府県
保健所設置市
特別区
生活衛生担当課 御中

厚生労働省健康・生活衛生局生活衛生課

旅館業の施設等におけるトコジラミ対策に関する周知徹底について

トコジラミに関する相談件数が増えているとの報道がなされており、国内における被害の拡大が懸念されています。

都道府県、保健所設置市及び特別区（以下「都道府県等」という。）におかれましては、旅館をはじめとする特定建築物（建築物における衛生的環境の確保に関する法律（昭和45年法律第20号）第2条第1項に規定する特定建築物をいう。）等におけるトコジラミ対策について、以下の「都道府県等による周知啓発の事例」も参考に、トコジラミ対策の周知チラシや旅館・ホテルのための害虫対策の手引書（別添1）の活用等により、貴管下の旅館業の営業者等に周知徹底いただきますようよろしくお願い申し上げます。

また、この周知徹底にあたっては、全国旅館ホテル生活衛生同業組合連合会に対して別添2のとおり、（一社）全国生活衛生同業組合中央会及び各生活衛生同業組合連合会に対して別添3のとおり、（公社）全国ビルメンテナンス協会及び（公社）日本ペストコントロール協会に対して別添4のとおり、それぞれ事務連絡を発出しておりますので、これらの団体と連携していただきますようよろしくお願い申し上げます。

（都道府県等による周知啓発の事例）

https://www.hokeniryo.metro.tokyo.lg.jp/kankyo/eisei/yomimono/nezukon/tokojirami_leaf.html

<https://www.city.osaka.lg.jp/kenko/page/0000200245.html>

（別添1）トコジラミ対策の周知チラシ（作成：厚生労働省健康・生活衛生局生活衛生課）
旅館・ホテルのための害虫対策の手引書（発行者：東京都ホテル旅館生活衛生同業組合、（一社）全日本シティホテル連盟（現：（一社）全日本ホテル連盟）、発行協力（一社）日本旅館協会、2013年3月発行資料）

（別添2）全国旅館ホテル生活衛生同業組合連合会宛て事務連絡（本文のみ）

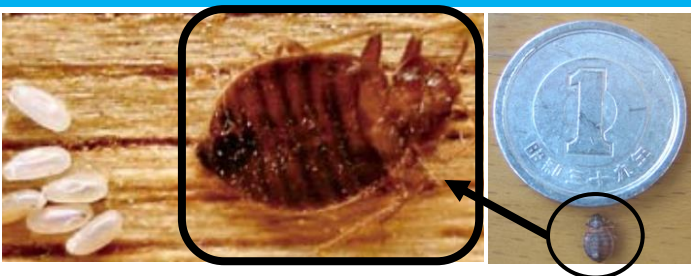
（別添3）（一社）全国生活衛生同業組合中央会及び各生活衛生同業組合連合会宛て事務連絡（本文のみ）

（別添4）（公社）全国ビルメンテナンス協会及び（公社）日本ペストコントロール協会宛て事務連絡（本文のみ）

以上

旅行・帰省時にはトコジラミに注意！

トコジラミとは？



- 体長：5mm～8mm（成虫）
- 体型：丸く、扁平で薄い
- 特徴：夜、部屋の隙間等から出てきて活動し、人や動物を刺して吸血します。吸血しなくても長期間生きることができるため、長く空室になった部屋でも注意が必要です。メスは1日5-6個の卵を産み、2週間もすると幼虫になります。刺されると強いかゆみの症状が出ます。

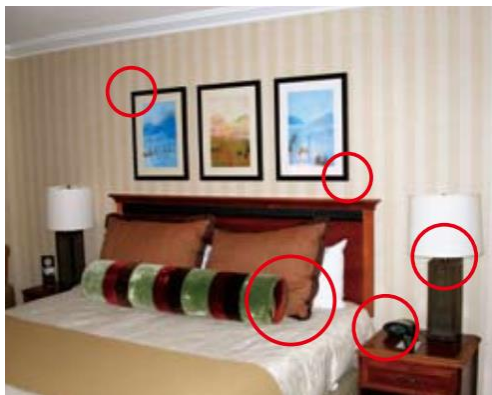
トコジラミの卵

トコジラミの写真

どうやって持ち込まれますか？どんなところにいますか？

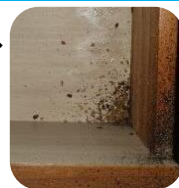
卵や幼虫が荷物や、衣服の裏やポケットなどに付着して、室内に持ち込まれることがあります。

ベッドや布団の周辺、ソファの隙間・裏、引き出しの裏、衣装ケース、壁と床の隙間、カーテン、壁にかけた絵の裏など、あらゆる隙間に潜り込みます。



見つけたときの対応策は？

早期発見・早期駆除をすることが大切です。生息しやすい場所に血糞があったり、トコジラミを見つけた場合は、被害の拡大を防ぐため、技術、知見を持つ専門業者に調査、防除を依頼しましょう。



血糞の写真

<相談窓口>

- トコジラミの被害への対応に関する一般相談は保健所まで



←お近くの保健所はこちらから検索出来ます

- トコジラミの調査や防除に関する相談はペストコントロール業の事業者団体まで

トコジラミ ペストコントロール業 団体 検索

旅館・ホテルのための 害虫対策の手引書

シリーズ①



旅館・ホテルのための害虫対策の手引書は、厚生労働省からの補助金交付を受けて作成されています。

危機管理対応マニュアル

シリーズ①

トコジラミ (ナンキンムシ)

トコジラミ刺症事例



旅館・ホテルのための害虫対策の手引書は、厚生労働省からの補助金交付を受けて作成されています。

I 章 トコジラミの現状

1. 発生状況について

近年、米国をはじめとしてカナダ、オーストラリア、EU諸国などの海外で、トコジラミ被害の増加がみられます。2010年のニューヨーク市保健局への苦情件数は12,768件にも上っており、ニューヨークの家庭10人に一人が被害を受けていると言われています。被害はホテルや住居だけでなくオフィスビル・美容室・映画館・さらには交通機関まで及んでおり、有名店の一時閉鎖なども報じられています。

オーストラリアにおける被害では、2006年は、1999年と比べ駆除件数が45倍に上がっています。わが国では、戦後の一時期までは、都市部を中心にトコジラミの被害は一般的でしたが、東京オリンピック頃を境に被害は減少し1970年代には、ほとんどみられなくなっていました。しかし、近年、わが国でもトコジラミの被害が増加しています(グラフ1)。厄介なことに一般に多く市販されている家庭用殺虫剤では駆除できない殺虫剤に強いトコジラミの被害が広がっています。殺虫剤が効かないトコジラミをスーパーナンキンムシと表現することがあります(NHK)。

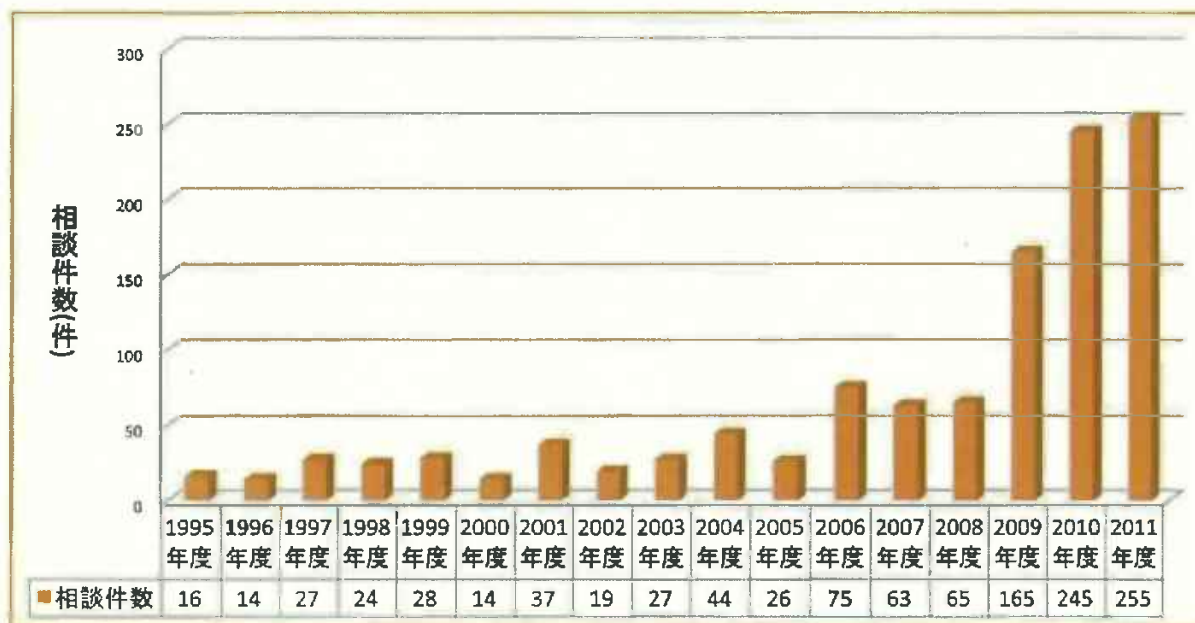
1) わが国で被害が増加する理由

- 海外から持ち込まれる・持ち込んでしまう。
(交通機関の発達、人や物資の移動)
- 殺虫剤が効かない抵抗性トコジラミが広がっている。
(ピレスロイド系殺虫剤等)
- 過去とは異なった生活環境で発生している。現在の方が繁殖・生息しやすい環境がある。
- トコジラミを知らない・知識(情報)不足からくる対応の遅れ。
- 駆除が難しい。侵入を止められない。
- トコジラミを軽視して被害を大きくしてしまう。
- 被害を隠す傾向があり対応が遅れてしまう。
- 都市部では多量に発生させてしまった人からの被害拡大 など

2) 東京都保健所への相談状況グラフ

東京都内の保健所に寄せられたトコジラミ相談件数は近年急速に増加しており、2011年では255件に上っています。しかもこれは氷山の一角と考えられます。このまま増加を続けると経済的にも大きな問題となることが予想されます。

(グラフ1) 東京都保健所への相談件数



資料提供：東京都福祉保健局健康安全部環境保健衛生課

3) わが国の主な発生施設 (2012年現在)

不特定多数の人が長時間利用する施設に被害が多く見られます (表1)。

(表1)

- ホテル (ビジネス・レジャーすべて含む) ●旅館 ●ゲストハウス ●簡易宿所 (カプセル含む)
- サウナ ●クアハウス・スーパー銭湯 ●映画館 ●24時間飲食店等 ●山小屋
- 病院等医療施設 ●学生寮 ●警察寮 ●社員寮 ●研修宿泊施設 ●寮という名の宿泊施設
- 福祉施設 (介護・精神・老人ホーム・デイケア) ●無料低額宿泊所 (第2種社会福祉事業)
- 公共施設 ●図書館 (貸出本) ●24時間インターネットカフェ ●24時間まんが喫茶 ●一般住宅

資料提供：東京都豊島区池袋保健所

4) 建物別トコジラミ相談グラフ

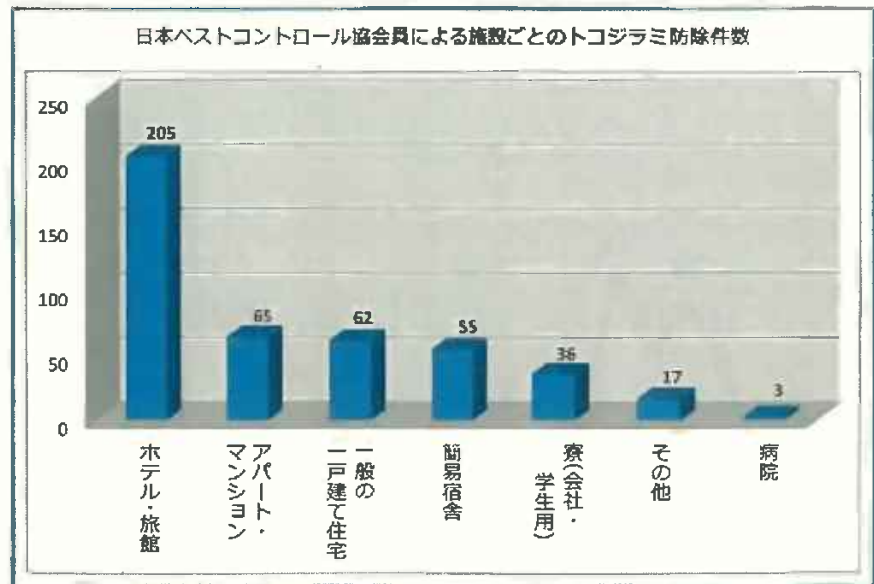
●全国的にはホテルや旅館などの宿泊所に被害が多い

日本ペストコントロール協会員による施設ごとのトコジラミ防除件数 (グラフ2)

※1 の実績報告から、 (グラフ2)

トコジラミの被害は日本中に広がっていることがわかりました。

全国的にはホテルや旅館などの宿泊所に被害が多いことがわかります。



【集計エリア：日本全国】

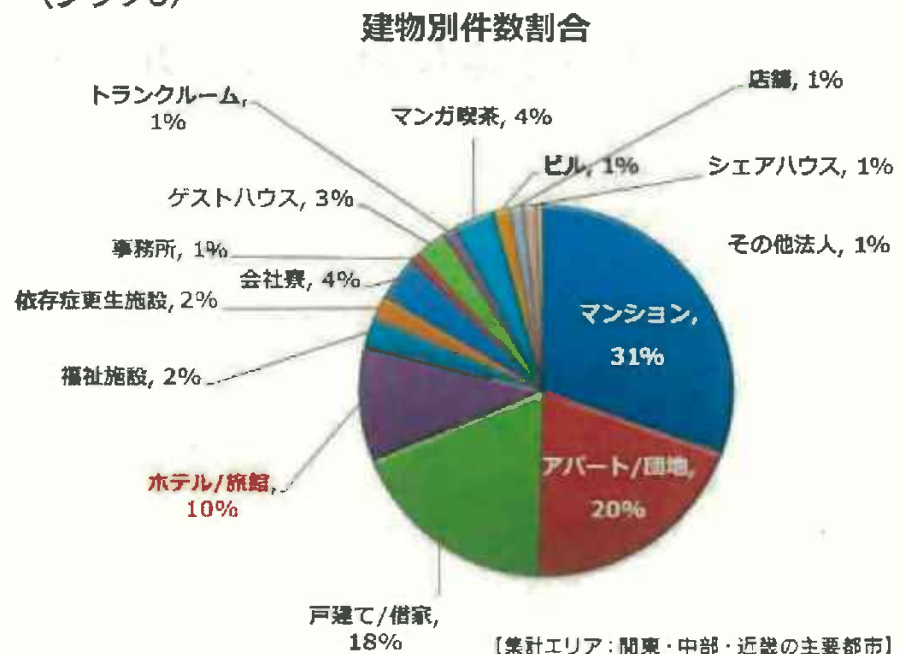
資料提供：日本ペストコントロール協会

●東京などの都市部では海外からの持込み以外にも広がる原因がある

東京では一般住宅でも被害が増加しています。23年度の東京都内の保健所に寄せられた実際の発生

件数※2 では、一般住宅が約8割を占めています。ある業者の関東・中部・近畿の主要都市での駆除相談は一般家庭が多くみられます (グラフ3)。このような都市部では、海外からの持込み以外にも広がる原因があると考えられます。

(グラフ3)



【集計エリア：関東・中部・近畿の主要都市】

※1 トコジラミアンケート調査結果について：平尾素一「ペストコントロール」2013年4月号

※2 ねずみ・衛生害虫等被害・相談件数の動向について：東京都福祉保健局健康安全部環境保健衛生課

5) 月別トコジラミ問合せ状況

暖かい夏の季節に問い合わせが多く見られます。

(グラフ4)



2. 清潔・不潔とは関係がないが

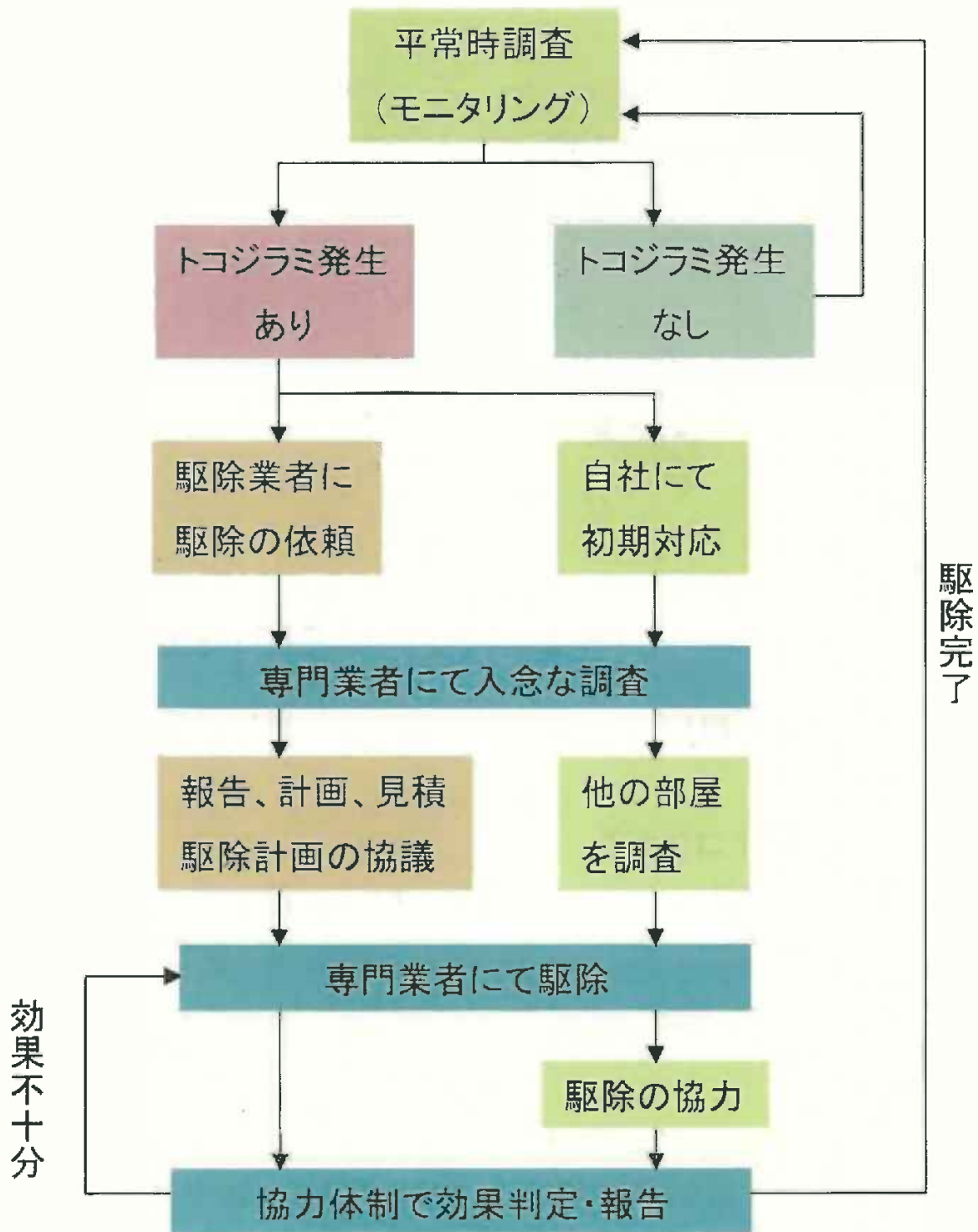
トコジラミを持込まれた場合は旅館やホテルは被害者なのですが、持込まれたトコジラミをそのまま放置しておく、今度は加害者になってしまいます。

どんなに清潔にしている、掃除している、トコジラミの被害に遭うことがあります。むしろ旅館やホテルはトコジラミを持ち込まれた被害者なのですが、持ち込まれたトコジラミをそのまま放置しておく、今度は加害者になってしまいます。更に、風評被害でお客様が来なくなってしまいます。

宿泊のお客様が万一被害に遭ってしまったら、旅館やホテルも被害者なのだという認識を持っていただけるようお客様には丁寧な説明と、誠意が伝わるような日頃からの心がけや訓練が必要です。トコジラミは、刺症の被害だけでなく施設運営にも大きな影響を与える害虫です。対応が遅れないよう十分に注意してください。

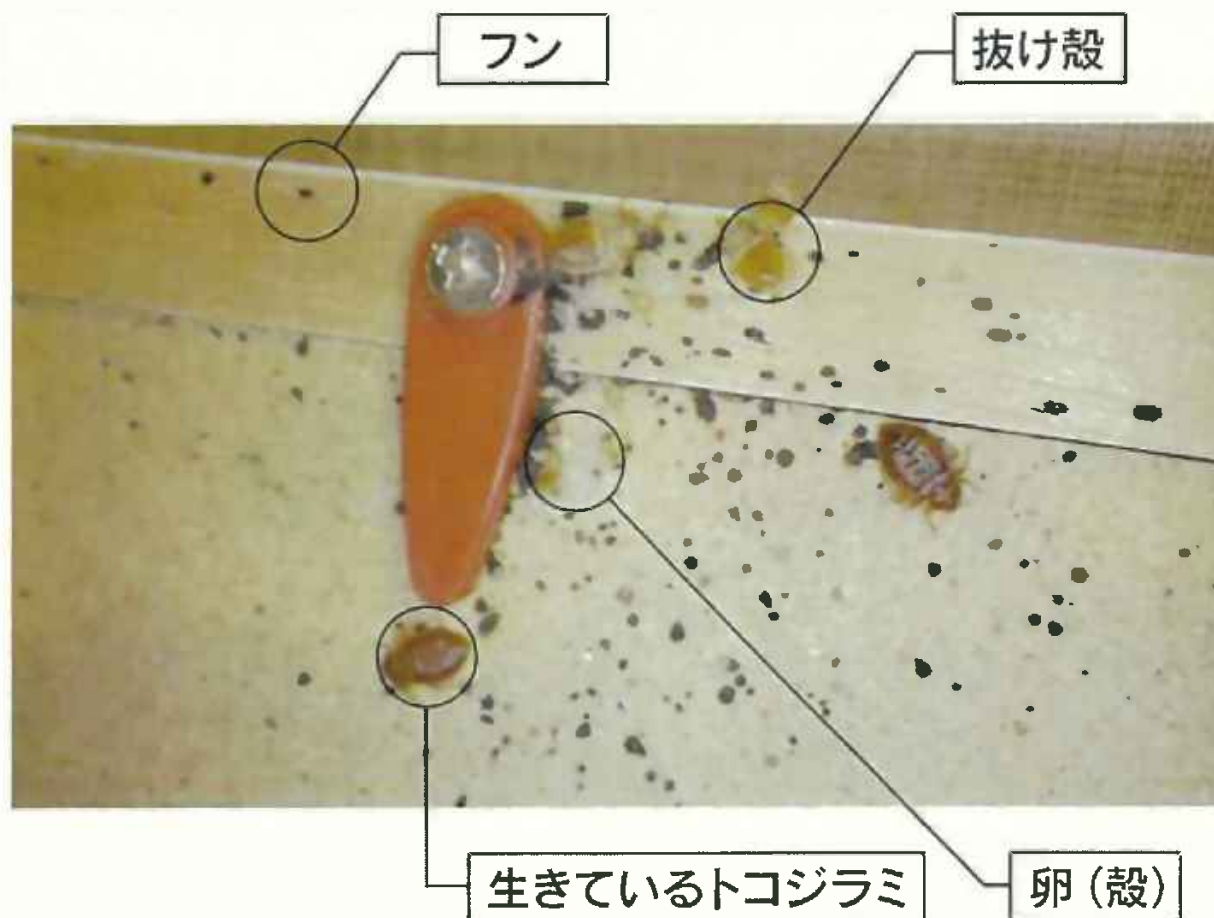
II章 旅館やホテルで行う対策

1.対策の流れ図



2. 日常の点検方法

1) 目視による点検（調査）



【見つけやすい順】

- フン
- 生きているトコジラミ
- 抜け殻・死がい
- 卵(殻)

フンや抜け殻などは、次回の点検までに掃除して取り除きましょう。

寝床の周辺をよく確認しましょう。

居住者や被害者からの聞き込み情報をもとに探しましょう。

トコジラミを見つける方法で、目視点検は欠かせません。
見逃すことのないように部屋の隅々まで確認しましょう。

